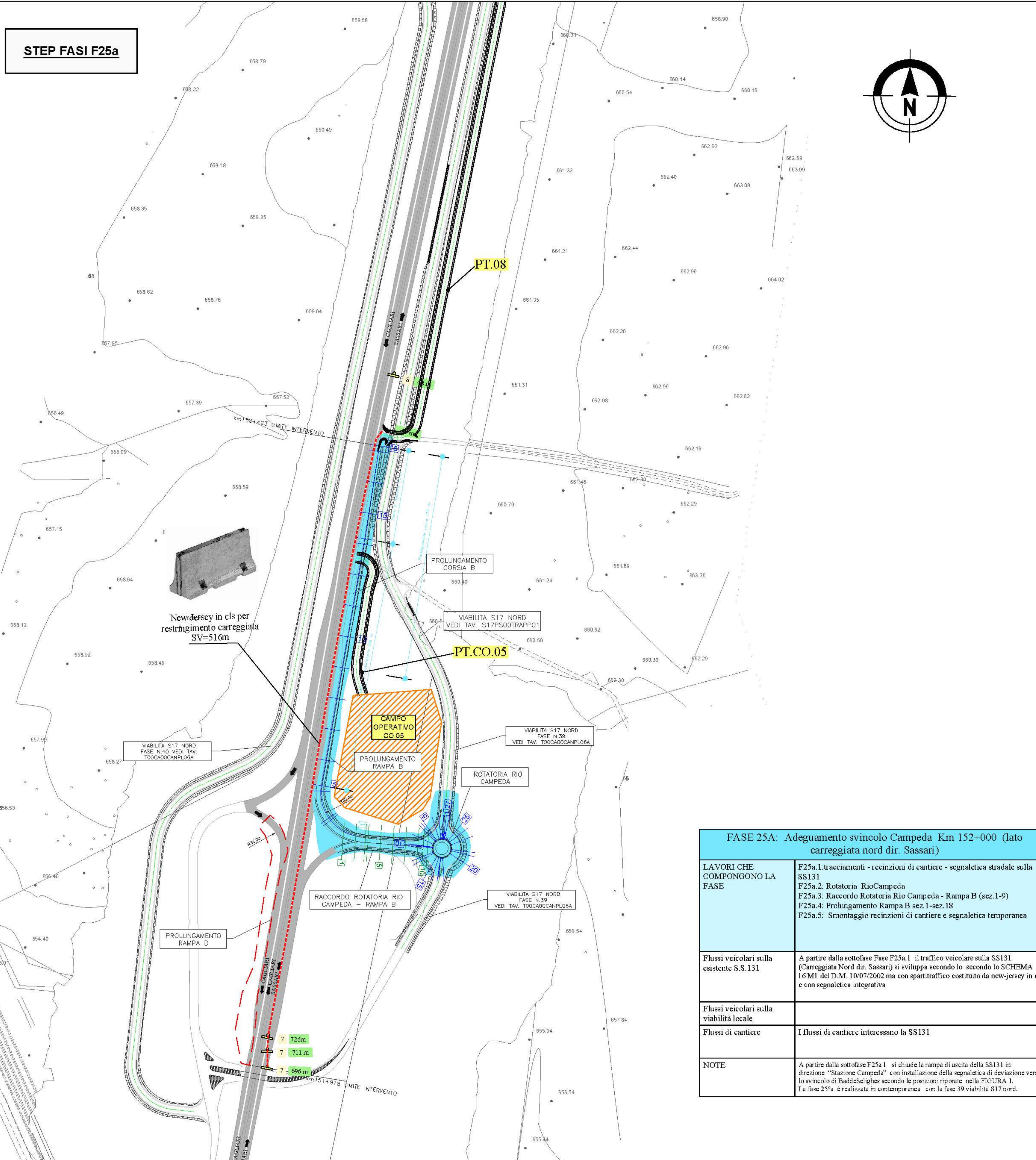
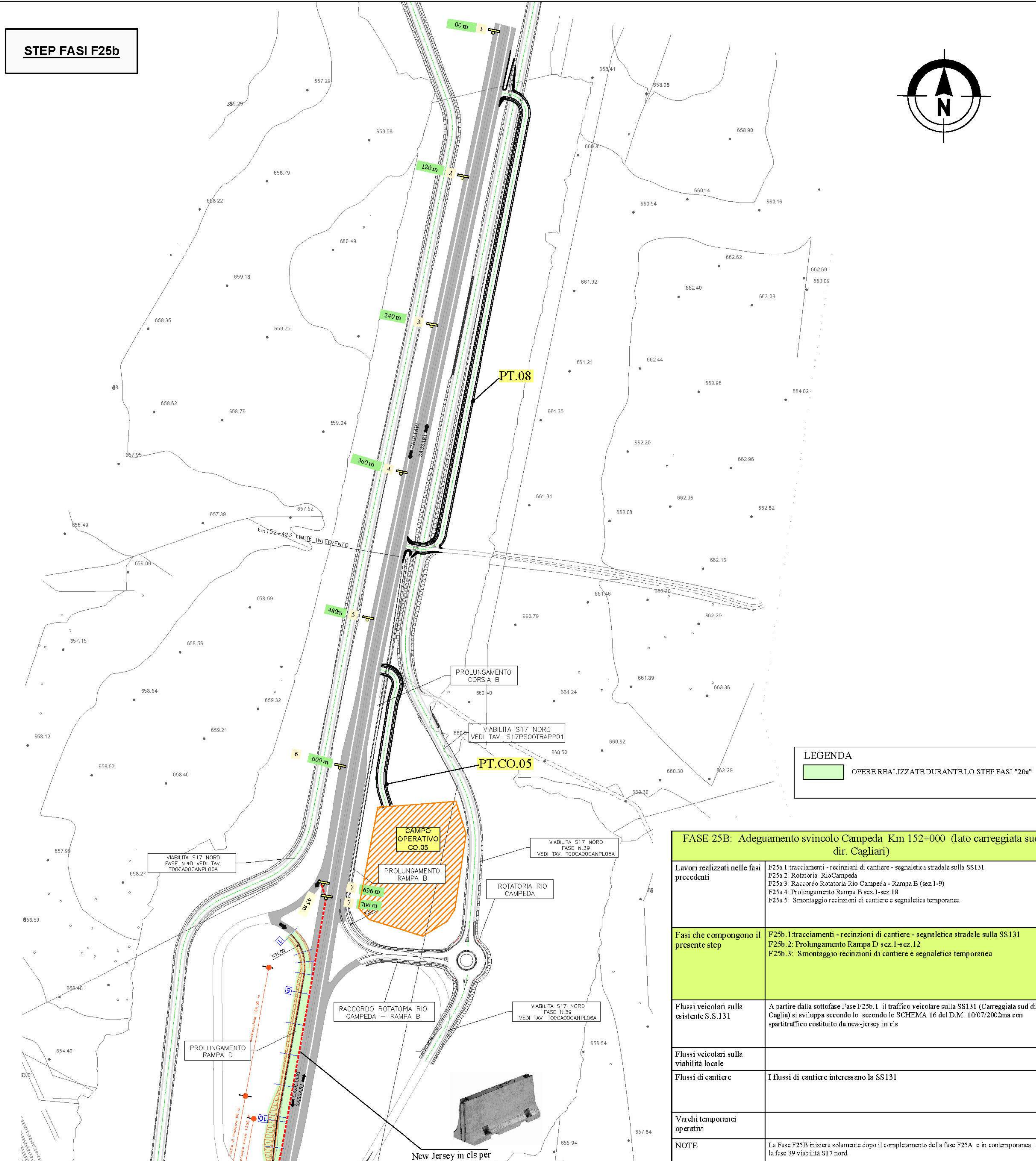


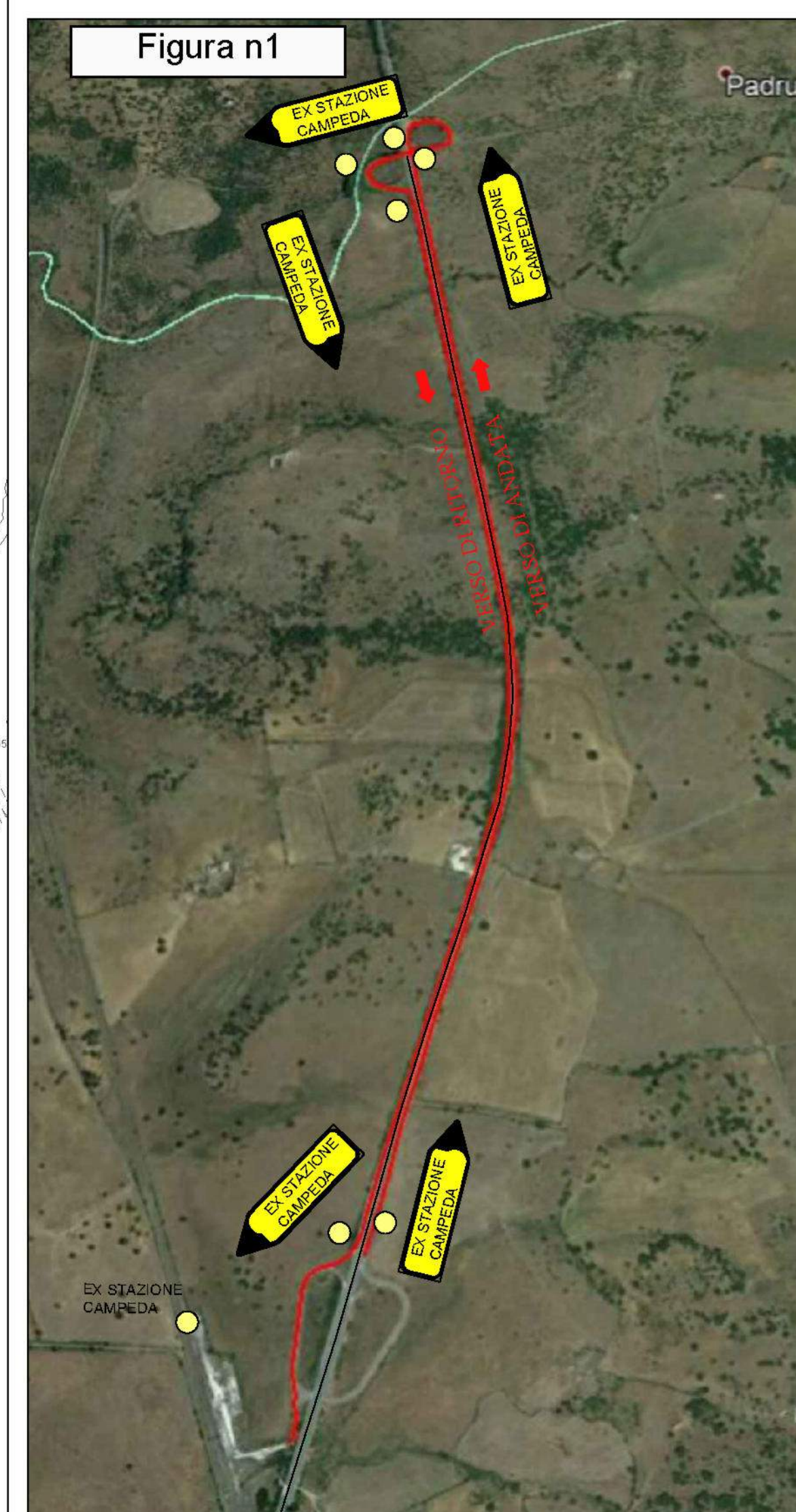
# FASE 25 - SVINCOLO CAMPEDA Km 152+00 R=1:2.000



FASE 25A: Adeguamento svincolo Campeda Km 152+000 (lato carreggiata nord dir. Sassari)	
LAVORI CHE COMPONGONO LA FASE	F25a.1 Tracciamenti - resezioni di cantiere - segnaletica stradale sulla SS131 F25a.2 Rotatoria Rio Campeda F25a.3 Raccolto Rotatoria Rio Campeda - Rampa B (sez.1-9) F25a.4. Prolungamento Rampa B sez.1-sec.18 F25a.5. Smontaggio resezioni di cantiere e segnaletica temporanea
Flussi veicolari sulla esistente S.S.131	A partire dalla sottosegnaletica Fase F25a.1 il traffico veicolare sulla SS131 (Carreggiata Nord dir. Sassari) si sviluppa secondo lo SCHEMA 16 del D.M. 10/07/2002 con un spaziotempo continuo da New Jersey in c/c e con segnaletica integrativa.
Flussi veicolari sulla viabilità locale	
Flussi di cantiere	I flussi di cantiere interessano la SS131
NOTE	A partire dalla sottosegnaletica F25a.1 si chiude la rampa di uscita della SS131 in direzione "Stazione Campeda" con installazione della segnaletica di deposito verso il varco di biforcuto in base ai pareri espressi nella F25a.1. La fase 25a è realizzata in contemporanea con la fase 39 viabilità S17 nord.

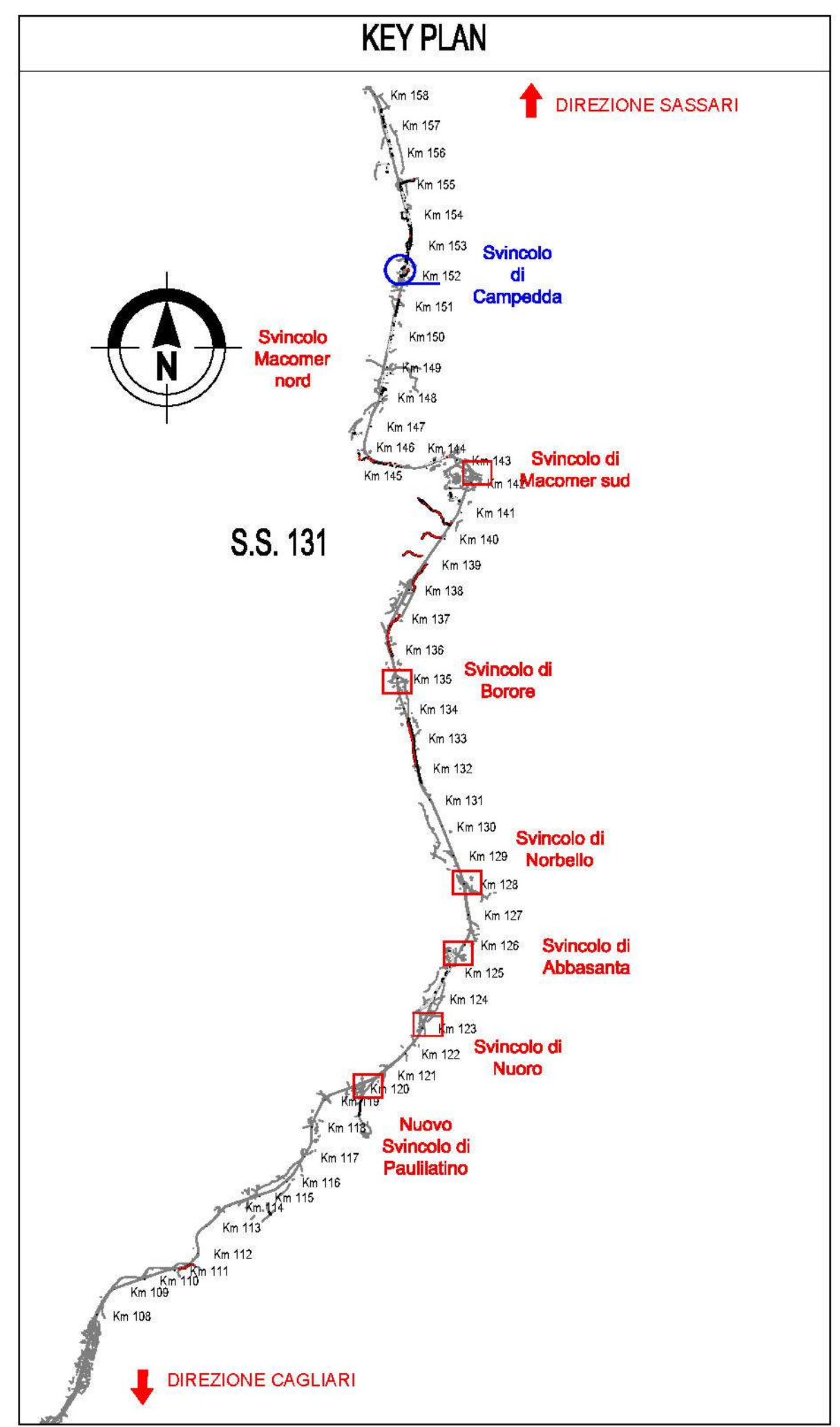
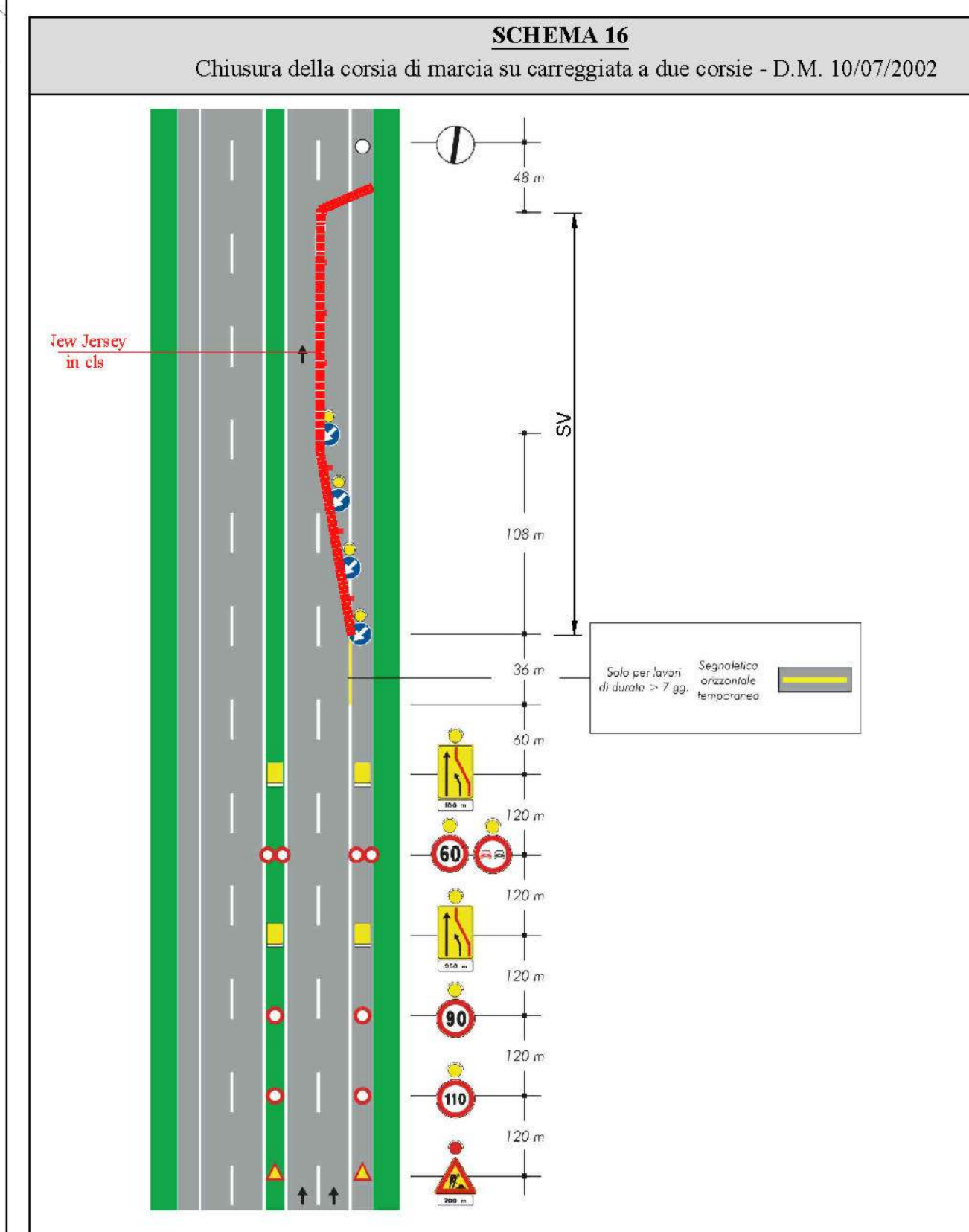


FASE 25B: Adeguamento svincolo Campeda Km 152+000 (lato carreggiata sud dir. Cagliari)	
Lavori realizzati nelle fasi precedenti	F25a.1 Tracciamenti - resezioni di cantiere - segnaletica stradale sulla SS131 F25a.2. Rotatoria Rio Campeda F25a.3. Raccolto Rotatoria Rio Campeda - Rampa B (sez.1-9) F25a.4. Prolungamento Rampa B sez.1-sec.18 F25a.5. Smontaggio resezioni di cantiere e segnaletica temporanea
Fasi che compongono il presente step	F25b.1 Tracciamenti - resezioni di cantiere - segnaletica stradale sulla SS131 F25b.2. Prolungamento Rampa D sez.1-sec.12 F25b.3. Smontaggio resezioni di cantiere e segnaletica temporanea
Flussi veicolari sulla esistente S.S.131	A partire dalla sottosegnaletica Fase F25b.1 il traffico veicolare sulla SS131 (Carreggiata sud dir. Cagliari) si sviluppa secondo lo SCHEMA 16 del D.M. 10/07/2002 con un spaziotempo continuo da New Jersey in c/c
Flussi veicolari sulla viabilità locale	
Flussi di cantiere	I flussi di cantiere interessano la SS131
Verchi temporanei operativi	
NOTE	La Fase F25b inizia solamente dopo il completamento della fase F25a e in contemporanea con la fase 39 viabilità S17 nord.



SEGNALETICA INTEGRATIVA SCHEMA 16 M 1	
1	[Semaforo]
2	[Segno di precedenza]
3	[Segno di velocità 90]
4	[Segno di cantiere]
5	[Segno di velocità 60]
6	[Segno di cantiere]
7	[Segno di velocità 50]
8	[Segno di velocità 40]

LEGENDA	
[Linea blu tratteggiata]	OPERE REALIZZATE DURANTE LO STEP FASI "20a"
[Linea rossa tratteggiata]	OPERE DA REALIZZARE IN FASI SUCCESSIVE



**GRUPPO FS ITALIANE** Direzione Progettazione e Realizzazione Lavori

**S.S.131 DI "CARLO FELICE"**  
Adeguamento e messa in sicurezza della S.S.131  
Risoluzione dei nodi critici 2°stralcio  
dal km 108+300 al km 158+000

PROGETTO ESECUTIVO		CA284	
R.T.I. di PROGETTAZIONE:	Mandatataria	Mandante	
 Ing. Riccardo Formisani - Pro Iter srl (Integratore prestazioni specializzate) Ordine Ing. di Milano n. 18043 Ing. Nicola D'Alessandro - Delta Ingegneria srl Ordine Ing. di Agrigento n. A/895	Via C.B. Scammarini n.5 00122 - Milano Tel. 02 6727911 email: info@proiter.it	Via Artimino n.7 02102 - Agostino Tel. 082 421007 email: info@grupposanase.it	
PROGETTISTI: Ing. Riccardo Formisani - Pro Iter srl (Integratore prestazioni specializzate) Ordine Ing. di Milano n. 18043 Ing. Nicola D'Alessandro - Delta Ingegneria srl Ordine Ing. di Agrigento n. A/895			
IL GEOLOGICO: Dott. Geol. Massimo Mazzacane - Pro Iter srl Alba Geol. Lombardi n. A/162			
COORDINATORE PER LA SICUREZZA IN FASE DI PROGETTAZIONE: Ing. Diego Gianfranceschi Ordine Ing. di Milano n. 15813			
VISTO IL RESP. DEL PROCEDIMENTO: Dott. Ing. Salvatore Fiasca			
PROTOCOLLO	DATA		
<b>FASE DI COSTRUZIONE</b> Fase 25 - Planimetria fasi esecutive adeguamento svincolo campeda - Km 152+00			
CODICE PROGETTO	NOME FILE	REVISIONE	SCALA
PROGETTO: TOCCACCANDI13B L.M. PROJ. N. PROJ. 1901 CODICE ELAB. TOCCACCANDI13B		B	1/500
D			
C			
A	REVISIONE PER STRUTTURAZIONE, VERIFICA CONTROLLI D.LGS. 33/11	Aprile 2011	Ing. D'ALESSANDRO / Ing. M. CARANO / Ing. D'ALESSANDRO
B	Emissione	Marzo 2010	Ing. D'ALESSANDRO / Ing. M. CARANO / Ing. D'ALESSANDRO
REV.	DESCRIZIONE	DATA	REDATTO / VERIFICATO / APPROVATO