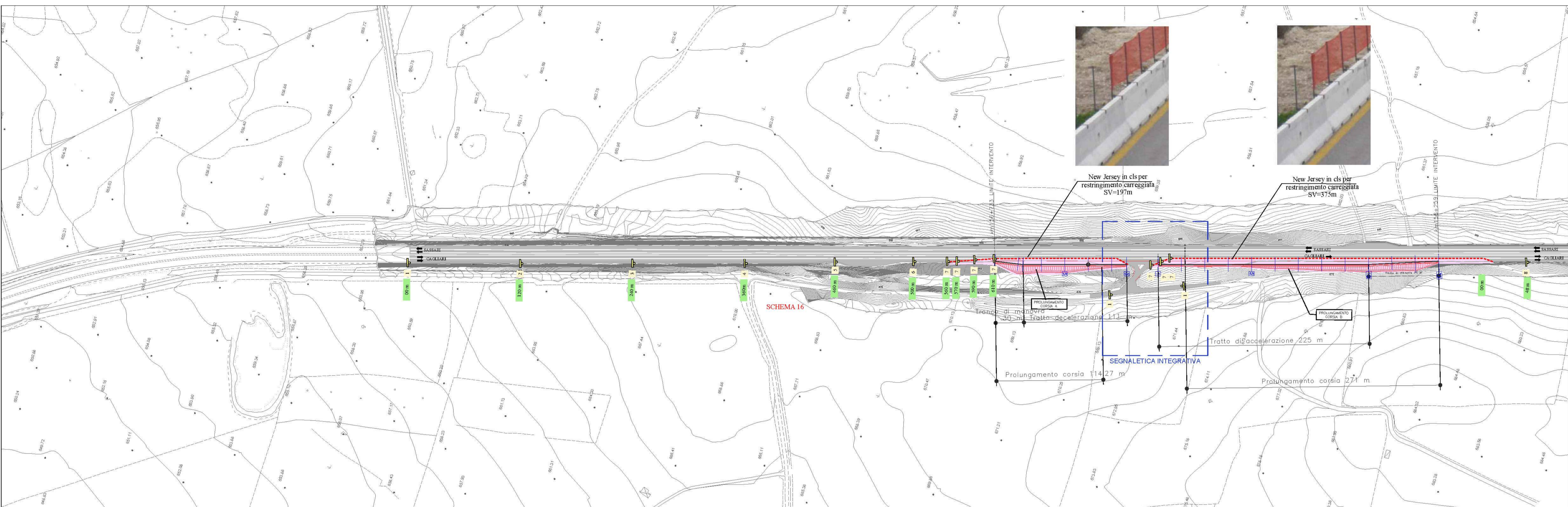


FASE 27: Adeguamento accesso emergenza Galleria FS al Km 156+250 R=1:2.000



LEGENDA

OPERE REALIZZATE DURANTE LO STEP FAS 27*

LAVORI CHE COMpongONO LA FASE	DESCRIZIONE
F27.1	Incastonare - recinzioni di cantiere - segnaletica stradale sulla S.S.131
F27.2	Prolungamento Rampa B
F27.3	Prolungamento Rampa A
F27.4	Opere di finitura e barriere di sicurezza
F27.5	Smontaggio recinzioni di cantiere e segnaletica temporanea

Flussi veicolari nella esistente S.S.131

Flussi veicolari nella visibilità locale

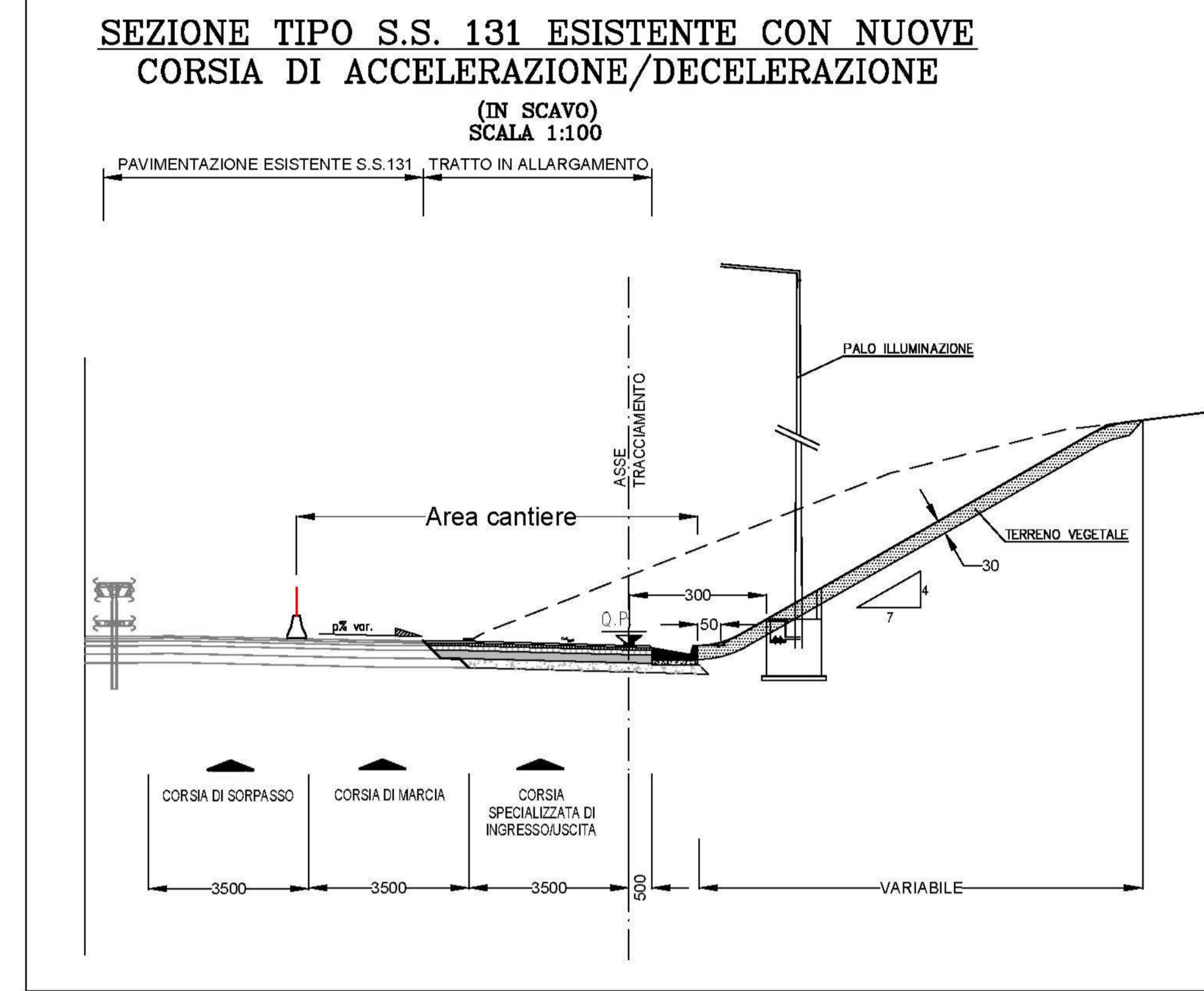
Flussi di cantiere

Vicini temporanei operativi

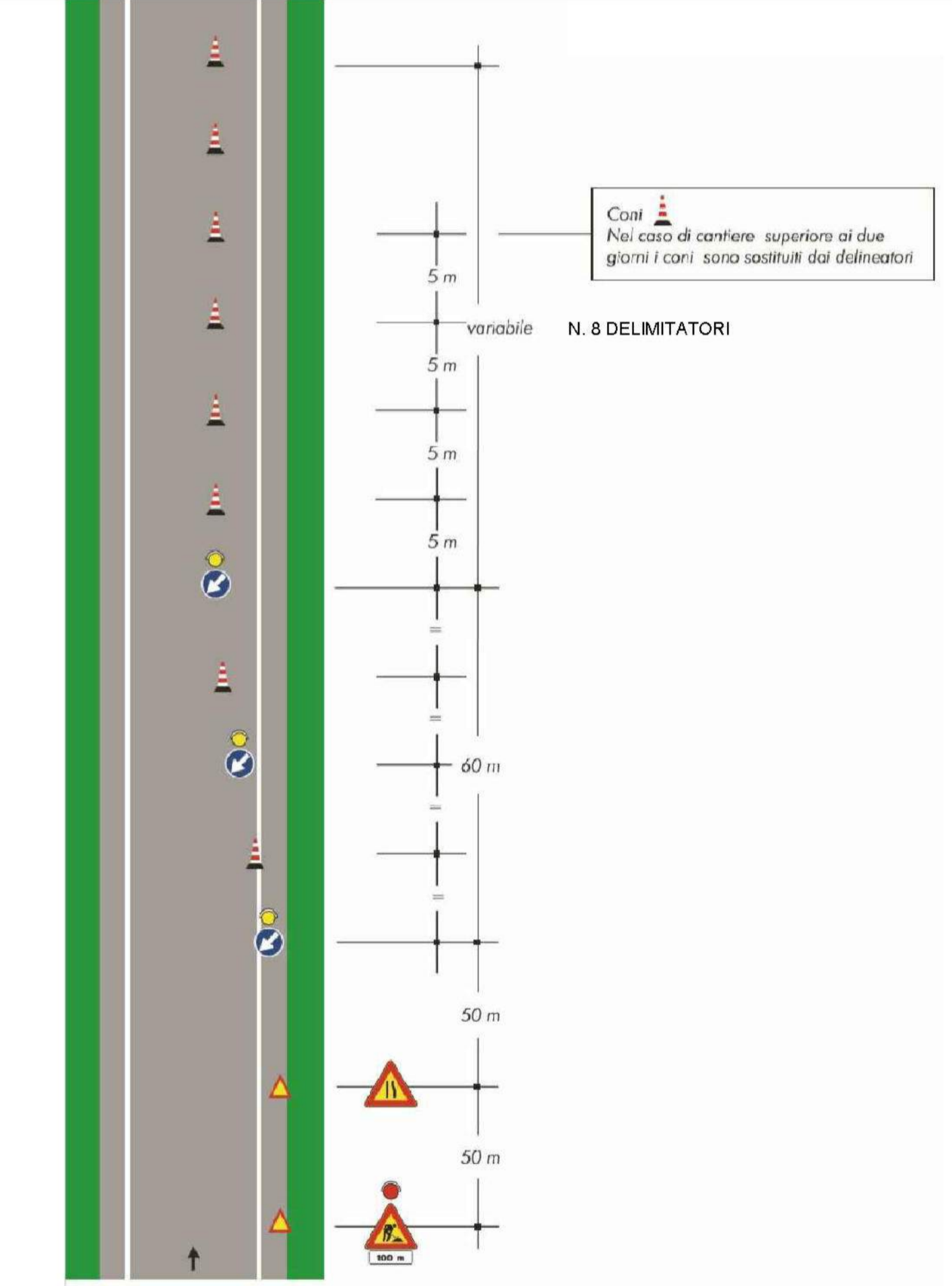
Cartello stradale

Distanza progressiva segnali stradali

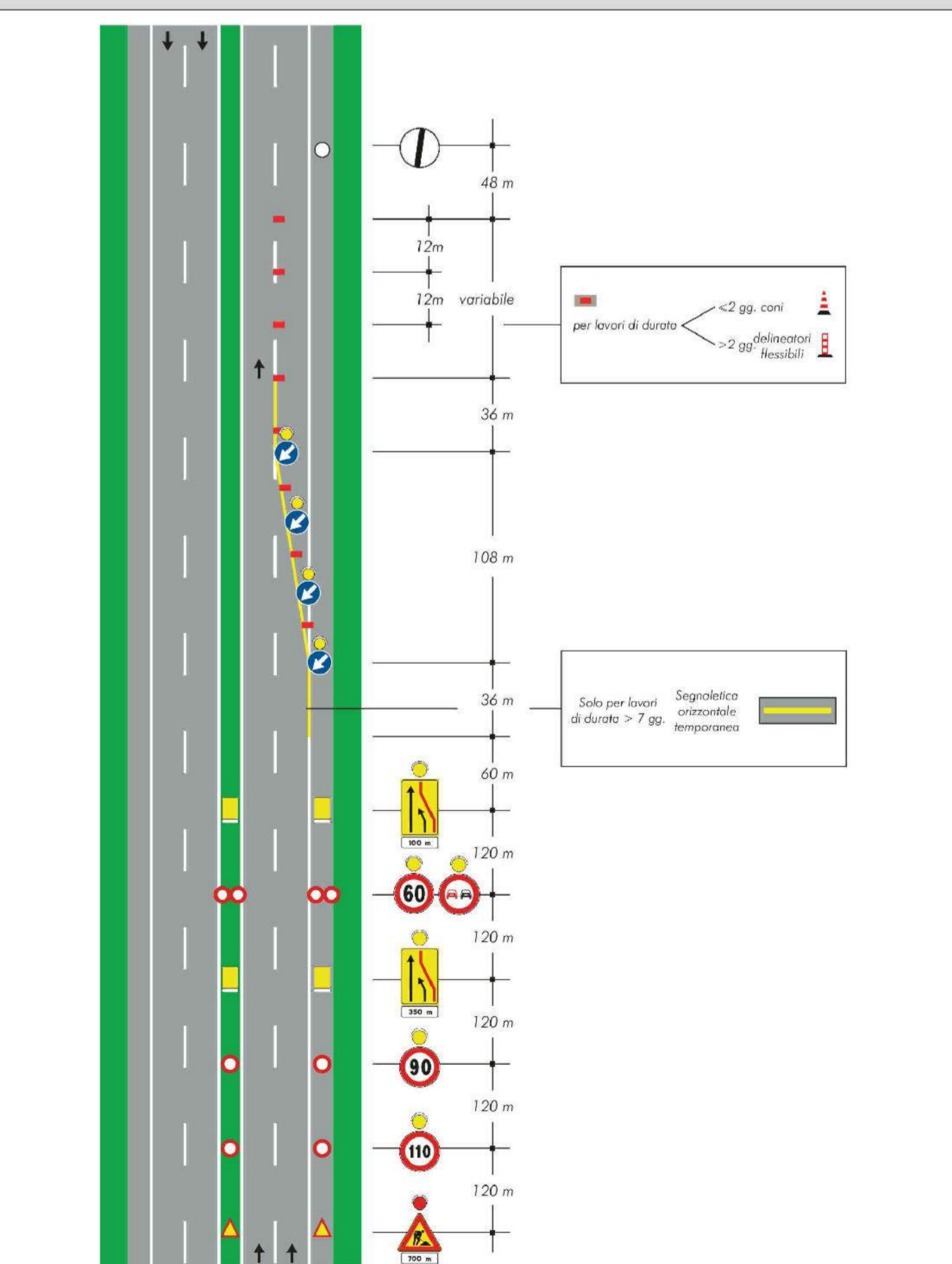
SEGNALLETICA INTEGRATIVA



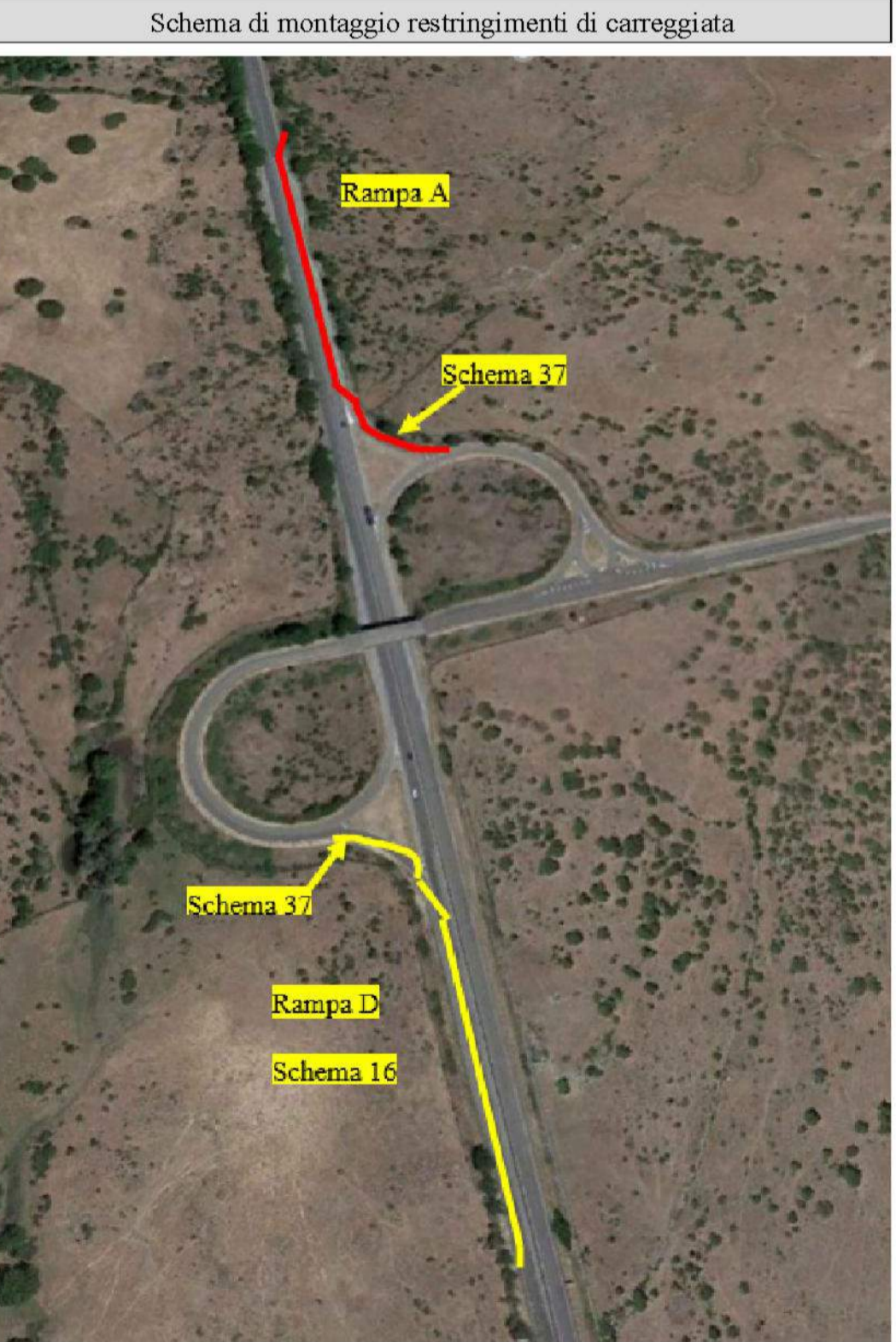
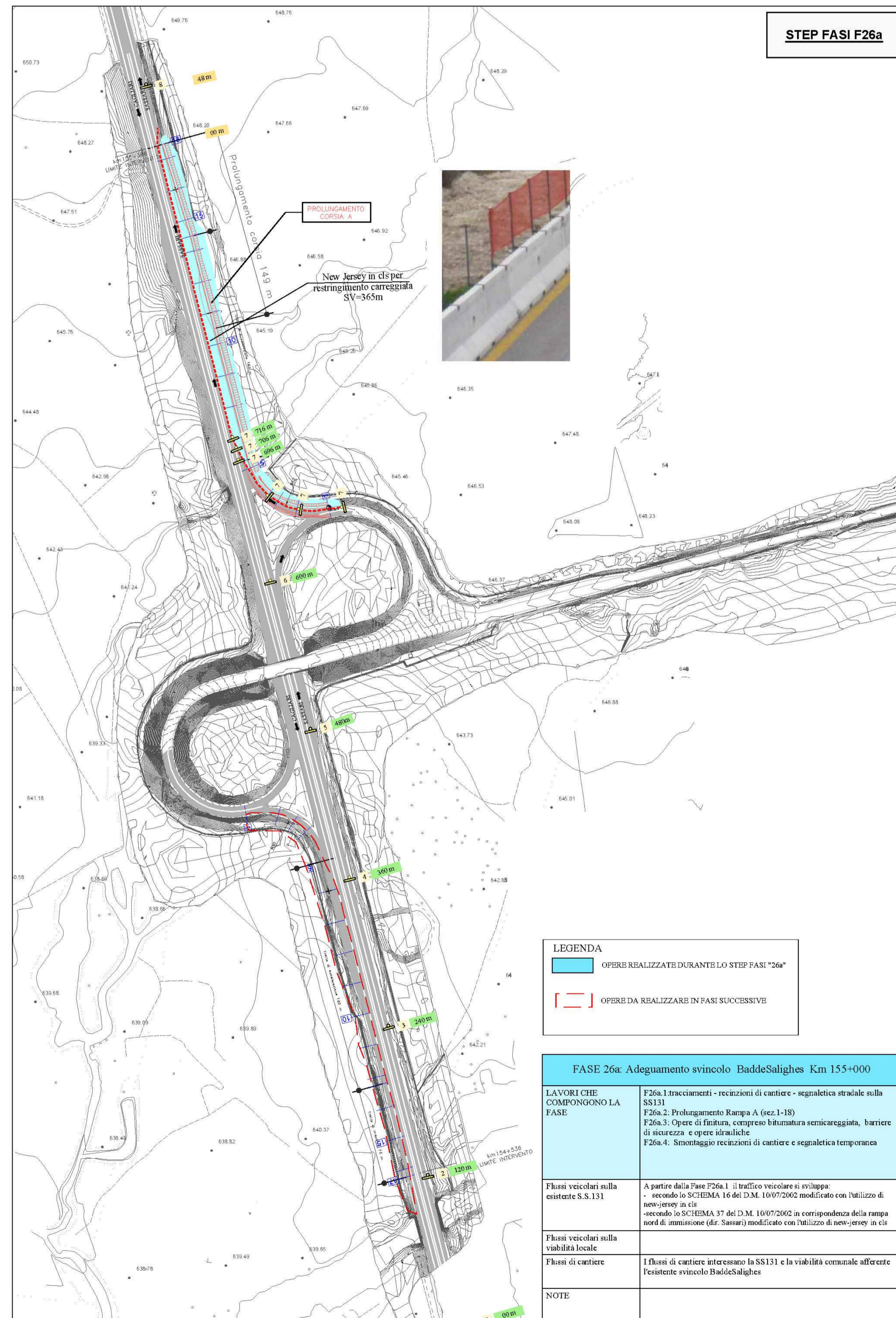
SCHEMA 37 del D.M. 26/02/2002
Restringimento carreggiata su rampa a senso unico



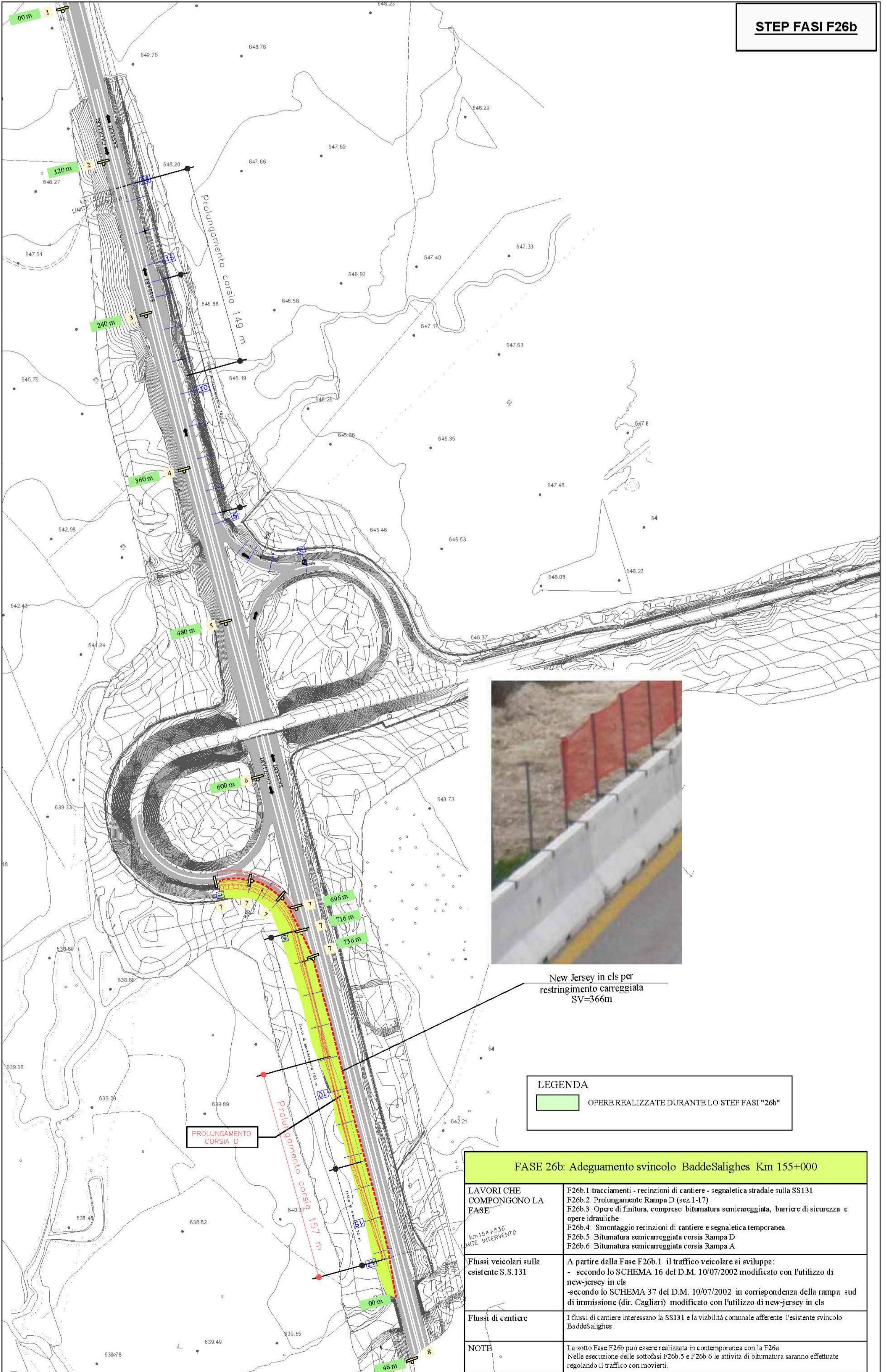
SCHEMA 16 del D.M. 10/07/2002 modificato con new jersey in ch.
Chiusura della corsia su carreggiata a due corsie - D.M. 10/07/2002



FASE 26: Svincolo di Badde Salighe al Km 155+000 R=1:2.000



SEGNALLETICA



FASE 26b: Adeguamento svincolo Badde Salighe Km 155+000

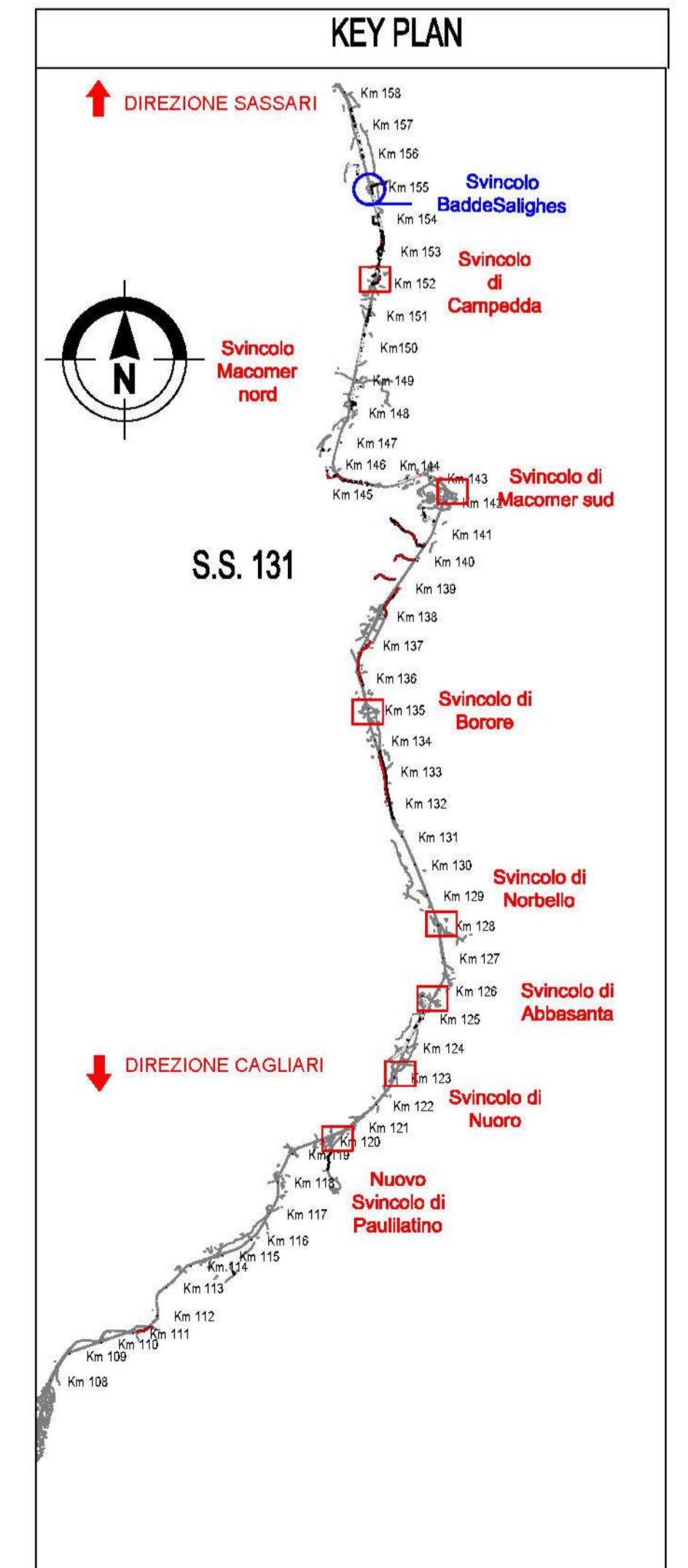
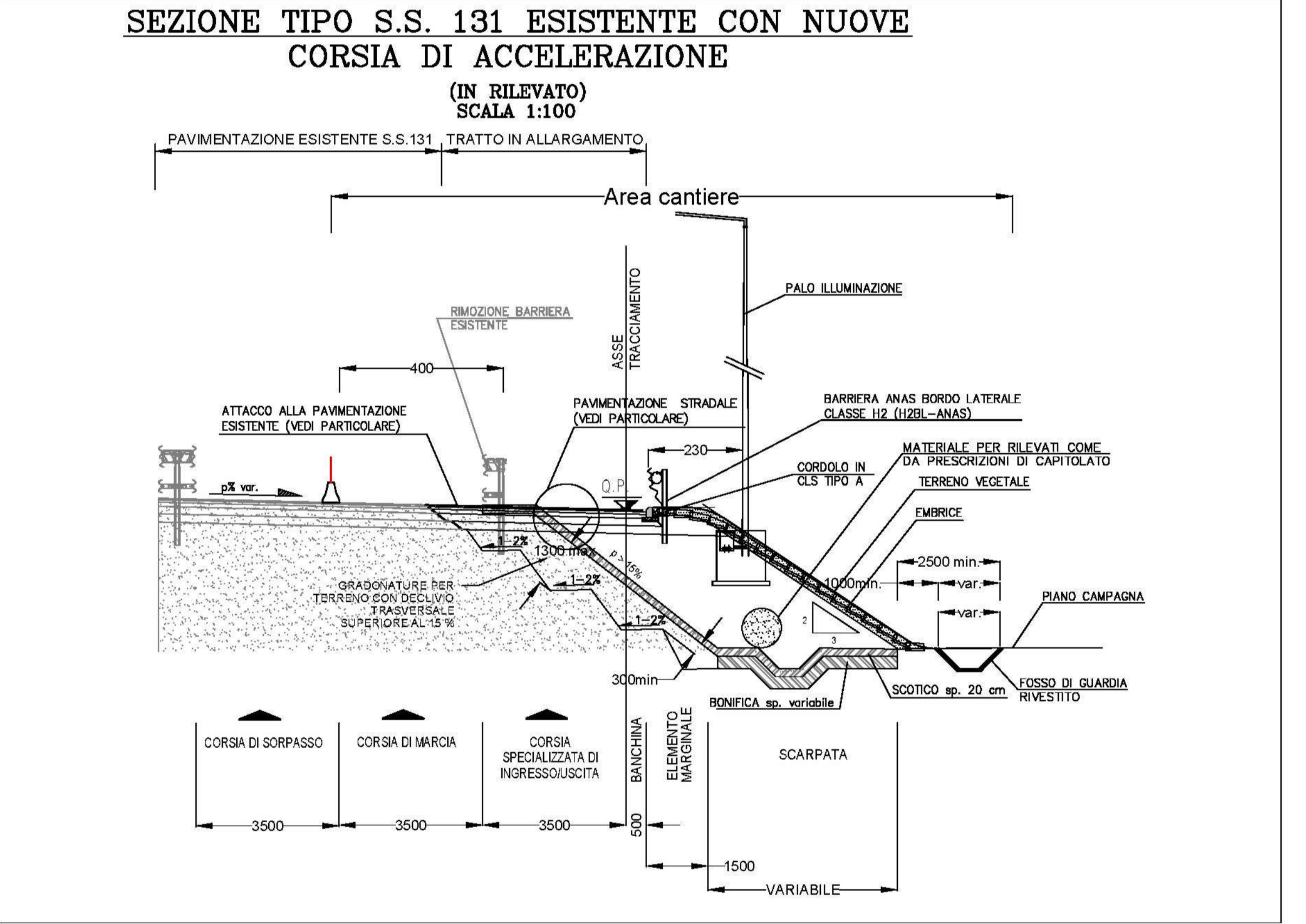
LAVORI CHE COMpongONO LA FASE	DESCRIZIONE
F26a.1	Incastonare - recinzioni di cantiere - segnaletica stradale sulla S.S.131
F26a.2	Prolungamento Rampa A (ex 1-130)
F26a.3	Opere di finitura, compreso barriera semicircolare, barriere di sicurezza e opere di finitura
F26a.4	Smontaggio recinzioni di cantiere e segnaletica temporanea
F26b.1	Disostruzione e smontaggio rampa A
F26b.2	Disostruzione e smontaggio rampa B
F26b.3	Disostruzione e smontaggio rampa C
F26b.4	Disostruzione e smontaggio rampa D

Flussi veicolari nella esistente S.S.131

Flussi veicolari nella visibilità locale

Flussi di cantiere

NOTE



Sanas
GRUPPO FS ITALIANE Direzione Progettazione e Realizzazione Lavori

S.S.131 DI "CARLO FELICE"
Adeguamento e messa in sicurezza della S.S.131
Risoluzione dei nodi critici 2°stralcio
dal km 108+300 al km 158+000

PROGETTO ESECUTIVO CA284

R.T.I. di PROGETTAZIONE: Mandataria: **PTER** (PTER S.p.A.)
Mandante: **PTER** (PTER S.p.A.)

FASE DI COSTRUZIONE
Fase 26 e 27 - Pianimetria fasi esecutive Svincolo di Badde Salighe al Km 155+000 e accesso emergenza Galleria FS Km 156+250

REVISIONE	DATA	REDAZIONE	VERIFICATO	APPROVATO
A	04/03/2021	ING. M. CARLINO	ING. M. CARLINO	ING. M. CARLINO
B	04/03/2021	ING. M. CARLINO	ING. M. CARLINO	ING. M. CARLINO