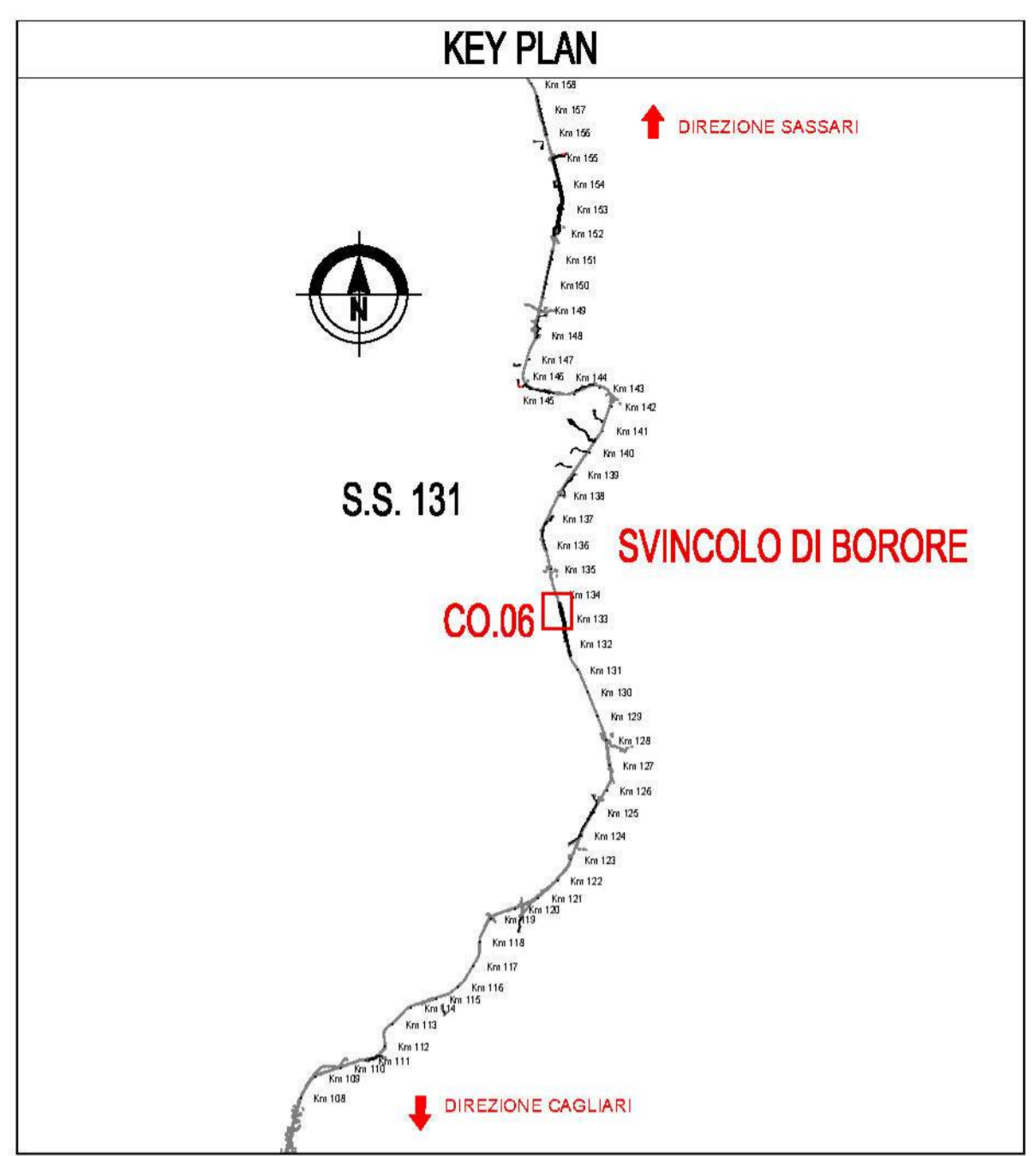
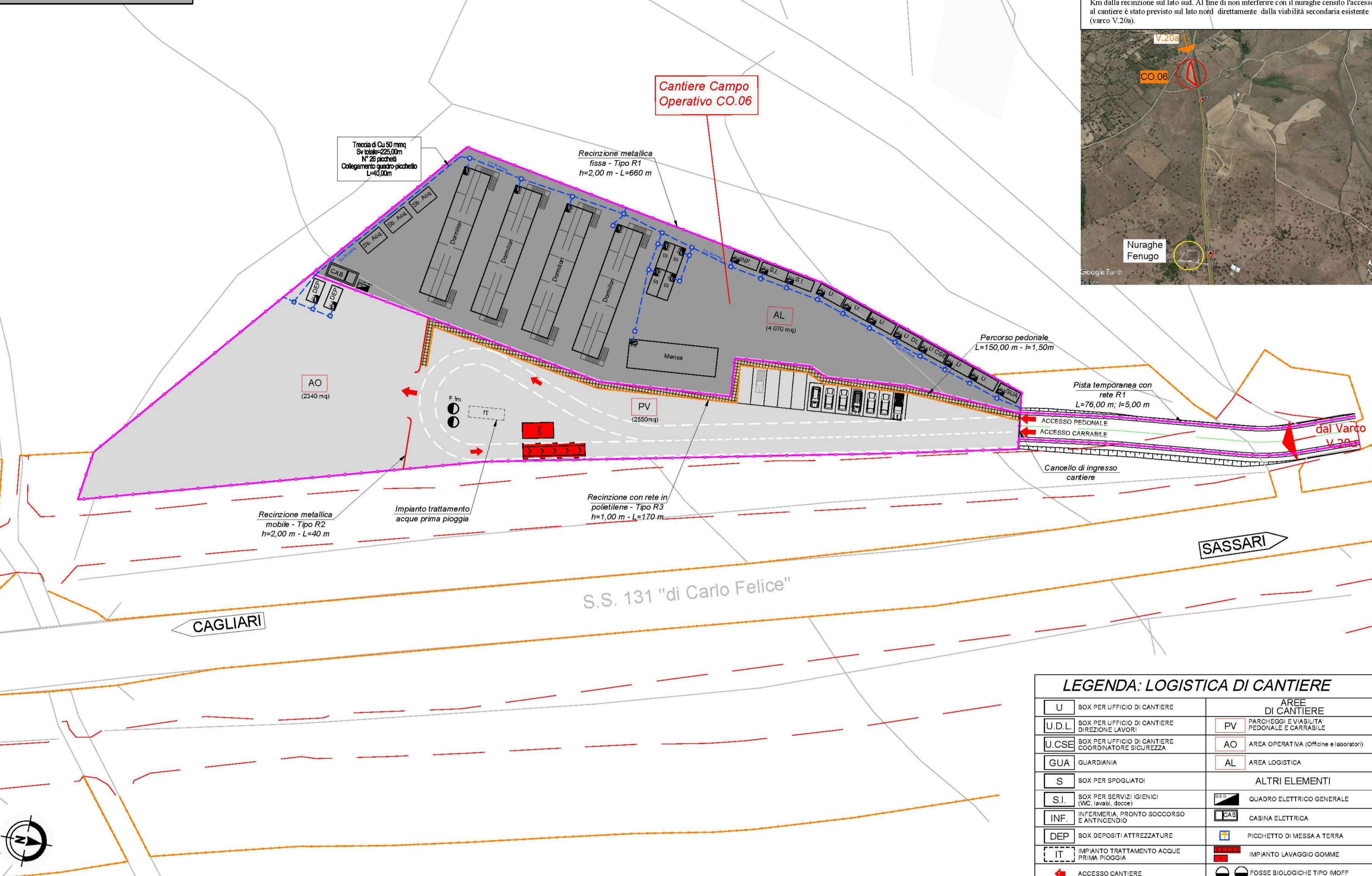


PLANIMETRIA AREA DI CANTIERE - R=1:500



LEGENDA: LOGISTICA DI CANTIERE

U	BOX PER UFFICIO DI CANTIERE	AREE DI CANTIERE	
U.D.L.	BOX PER UFFICIO DI CANTIERE DIREZIONE LAVORI	PV	PARCHEGGI E VIABILITA' PEDONALE E CARRABILE
U.C.S.E.	BOX PER UFFICIO DI CANTIERE COORDINATORE SICUREZZA	AO	AREA OPERATIVA (Officine e laboratori)
GUA	GUARDIANIA	AL	AREA LOGISTICA
S	BOX PER SPOGIATOI		ALTRI ELEMENTI
S.I.	BOX PER SERVIZI IGIENICI (WC, lavabi, docce)	EEG	QUADRO ELETTRICO GENERALE
INF.	INFERMERIA, PRONTO SOCCORSO E ANTINCENDIO	EAB	CABINA ELETTRICA
DEP	BOX DEPOSITI ATTREZZATURE		PICCHETTO DI MESSA A TERRA
IT	IMPIANTO TRATTAMENTO ACQUE PRIMA PIOGGIA		IMPIANTO LAVAGGIO GOMME
	ACCESSO CANTIERE		FOSSE BIOLOGICHE TIPO IMOFF

DOTAZIONE LOGISTICA DI CANTIERE:

CAMPO BASE CO.06:
L'organizzazione logistica del campo base CO.06 è stata sviluppata facendo riferimento alla seguente dotazione specifica, dimensionata su un numero di 90 persone (80 operai e 10 personale tecnico):
mensa: 1,40 mq/addetto
servizi igienici e docce: 0,80 mq/addetto
uffici: 6,0 mq/addetto
Ipotesizzando la presenza contemporanea di 80 lavoratori e n°10 dirigenti (direzione di cantiere - personale contabile - personale amministrativo) per il Campo Base CB.01 è stata prevista la seguente dotazione:
Mensa: 1,40 mq/addetto x 90 addetti = 126 mq - Il manufatto sarà costituito da un box prefabbricato coibentato e riscaldato delle dimensioni di 20,00 x 6,50 m (130 mq) di altezza utile interna pari a 2,70 m con vano bagno completo di lavabo e dotato di: tavoli, sedie, scaldavivande, frigorifero, illuminazione artificiale, ventilazione naturale, acqua calda e fredda.
Servizi igienici e docce: 0,80 mq/addetto x 90 addetti = 72 mq - La dotazione prevede l'insediamento di n°3 box prefabbricati coibentati, riscaldati e dotati di acqua calda e fredda con dimensioni in pianta di 6,20x2,50 m (15 mq) e altezza utile interna di 2,70 m. Ciascun box dovrà contenere almeno: n°3 vasi, n°3 lavabi e n°2 docce.
Uffici: 7,5 mq/addetto x 10 addetti = 75 mq - La dotazione prevede l'insediamento di n°5 box prefabbricati coibentati, riscaldati con dimensioni in pianta di 5,10x2,40 m (77 mq) e altezza utile interna di 2,40 m. Ciascun box dovrà inoltre contenere un vano servizi igienici (vaso + lavabo) dotato di acqua calda e fredda.
La dotazione del campo base prevede anche:
- n°2 box di m 5,10x2,40 da destinare a uffici per la D.L. e il CSE completi di un vano servizi igienici (vaso + lavabo) dotato di acqua calda e fredda;
- n°1 box adibito a ufficio di guardiana di controllo accessi delle dimensioni in pianta di 5,10x2,40 m con vano servizi igienici (vaso + lavabo) dotato di acqua calda e fredda;
- n°4 box prefabbricati da destinare a spogliatoi, coibentati e riscaldati con dimensioni in pianta di 5,10x2,40 m (124 mq) e altezza utile interna di 2,70 m.
- n°1 box di m 5,10x2,40 da destinare ad infermeria;
- n°4 moduli dormitori da 20 posti letto, disposti su due piani con dimensioni in pianta pari a 30x6 m;
- n°1 pedana per lavaggio ruote;

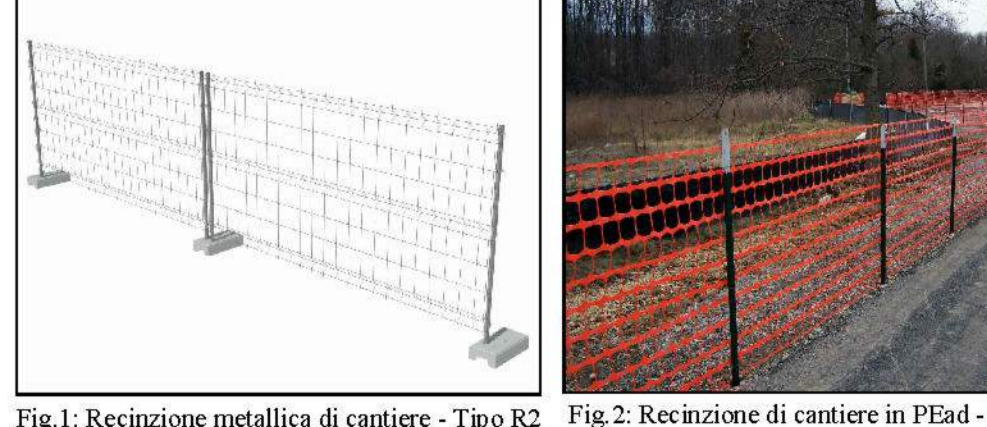
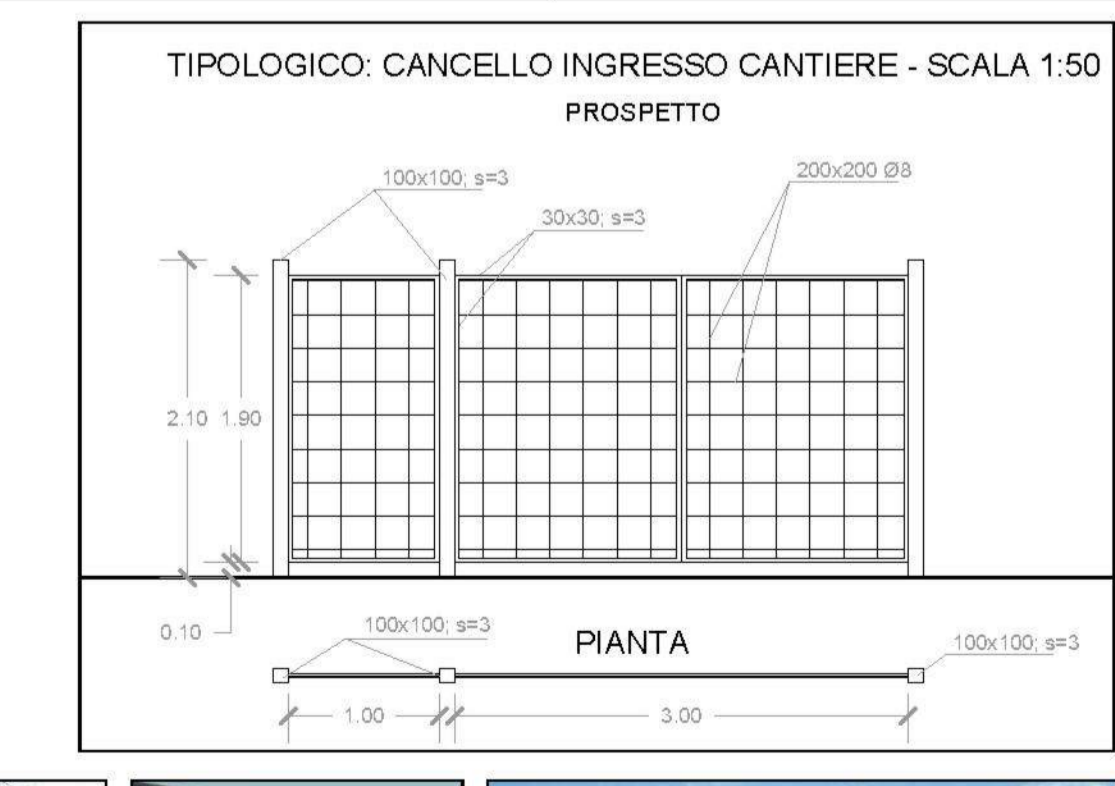
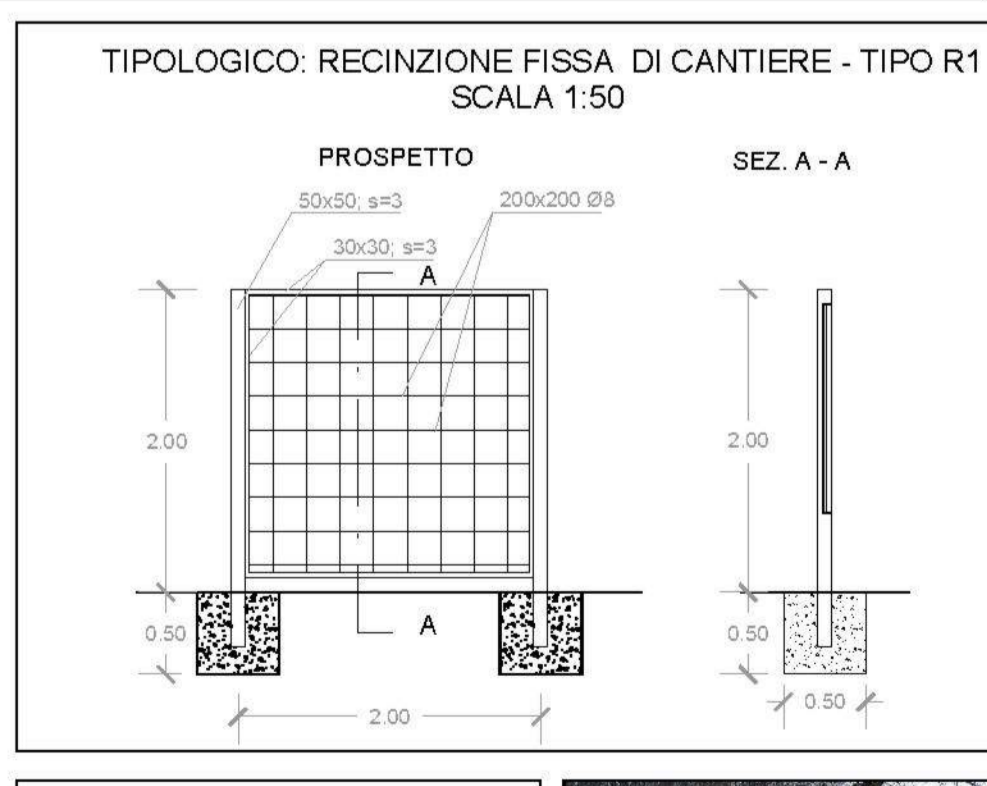
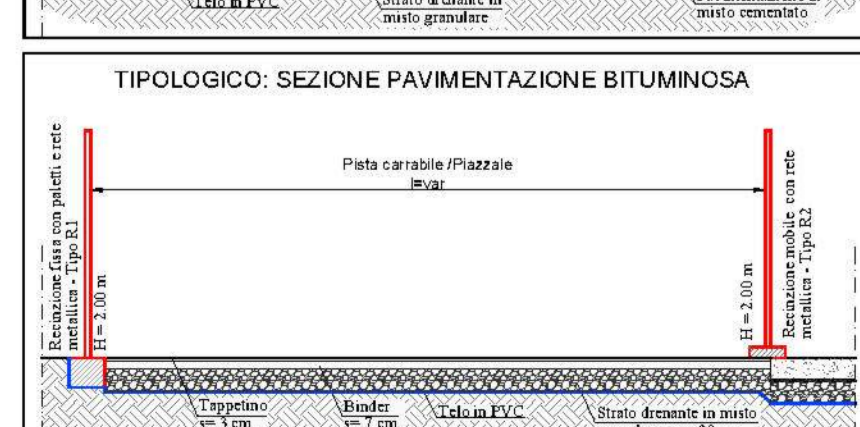
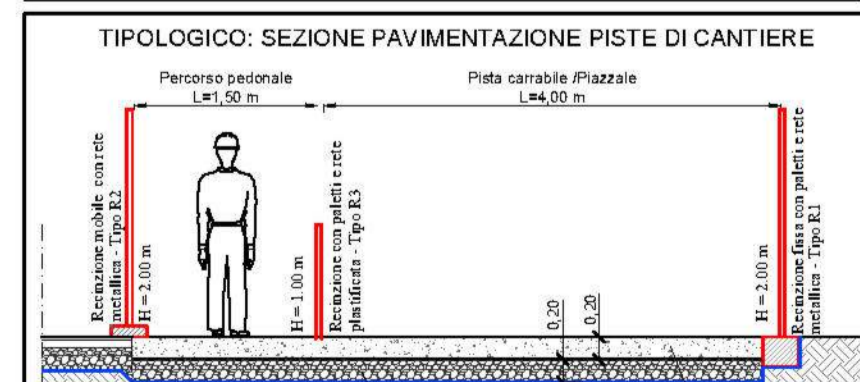
IMPIANTI DI CANTIERE:

Il cantiere prevede l'approvvigionamento dei seguenti impianti:
- Impianto elettrico e messa a terra;
- Impianto trattamento acque di prima pioggia;
- Impianto scarichi fognari e Fossa Imhoff;
- Rete cadutoie;
- Serbatoio di riserva idrica e relativo impianto di distribuzione;

N.B.:
Le specifiche relative agli impianti ed ai box sono in dettaglio riportate nella relazione di cantierizzazione (v. tav. TO0 CA00 CAN RE01 A)

SPECIFICHE RECINZIONI:

L'organizzazione logistica dei campi prevede tre tipologie di recinzioni di cantiere:
- Tipo R1: Recinzione fissa metallica con paletti in metallo infissi in blocco di fondazione (vedi tipologico) - h=2,00 m;
- Tipo R2: Recinzione metallica mobile con paletti metallici su supporto in cls (vedi fig.1) - h=2,00 m;
- Tipo R3: Recinzione in rete plastificata in PEAd ad alta visibilità, su paletti in ferro infissi nel terreno (vedi fig.2) - h=1,00 m;



Sanas
GRUPPO FS ITALIANE Direzione Progettazione e Realizzazione Lavori

S.S.131 DI "CARLO FELICE"
Adeguamento e messa in sicurezza della S.S.131
Risoluzione dei nodi critici 2°stralcio
dal km 108+300 al km 158+000

PROGETTO ESECUTIVO CA284

R.T.I. di PROGETTAZIONE: Mandataria **PROITER** (Via G.B. Sammartini n°5, 20125 - Milano, Tel. 02 6787911, email: mail@proiter.it) Mandante **del S** (Via Artemide n°3, 92100 - Agrigento, Tel. 0922 421007, email: deltagegneria@pec.it)

PROGETTISTI:
Ing. Riccardo Formichi - Pro Iter srl (Integratore prestazioni specialistiche) Ordine Ing. di Milano n. 18045
Ing. Nicola D'Alessandro - Delta Ingegneria srl Ordine Ing. di Agrigento n. A995
IL GEOLOGO:
Dott. Geol. Massimo Mezzanemico - Pro Iter srl (Aut. n. 20125 - Milano) Ordine Geol. di Agrigento n. A762
COORDINATORE PER LA SICUREZZA IN FASE DI PROGETTAZIONE:
Ing. Diego Ceccherelli Ordine Ing. di Milano n. 15813
VISTO: IL RESP. DEL PROGETTO:
Dott. Ing. Salvatore Frasca

FASE DI COSTRUZIONE
Campo Operativo CO.06: Layout - Profili - Recinzioni

CODICE PROGETTO	PROGETTO	LM. PROG.	N. PRIG.	NOME FILE	TO0CA00CANLF06B	REVISIONE	SCALA
LOPLSQ	E	1901		CODICE ELAB.	TO0CA00CANLF06	B	varia
D							
C							
B	REVISIONE PER ISTRUTTORIA, VERIFICA E CONTROLLI D.LGS. 35/11	Aprile 2021		Ing.D. D'ALESSANDRO	Ing. M. CARLINO	Ing.N. D'ALESSANDRO	
A	Emissione	Marzo 2020		Ing.D. D'ALESSANDRO	Ing. M. CARLINO	Ing.N. D'ALESSANDRO	
REV.	DESCRIZIONE	DATA		REDATTO	VERIFICATO	APPROVATO	