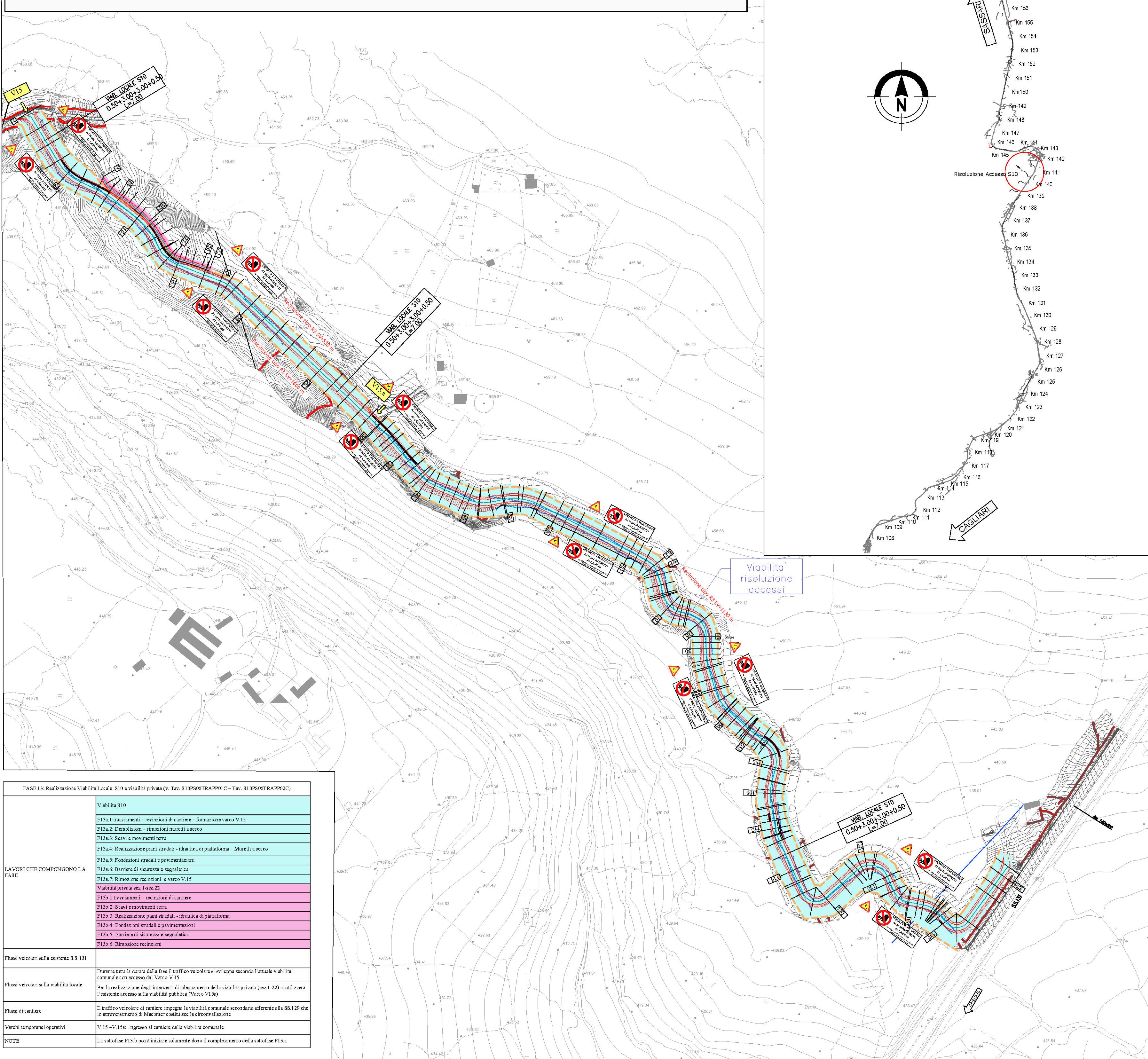
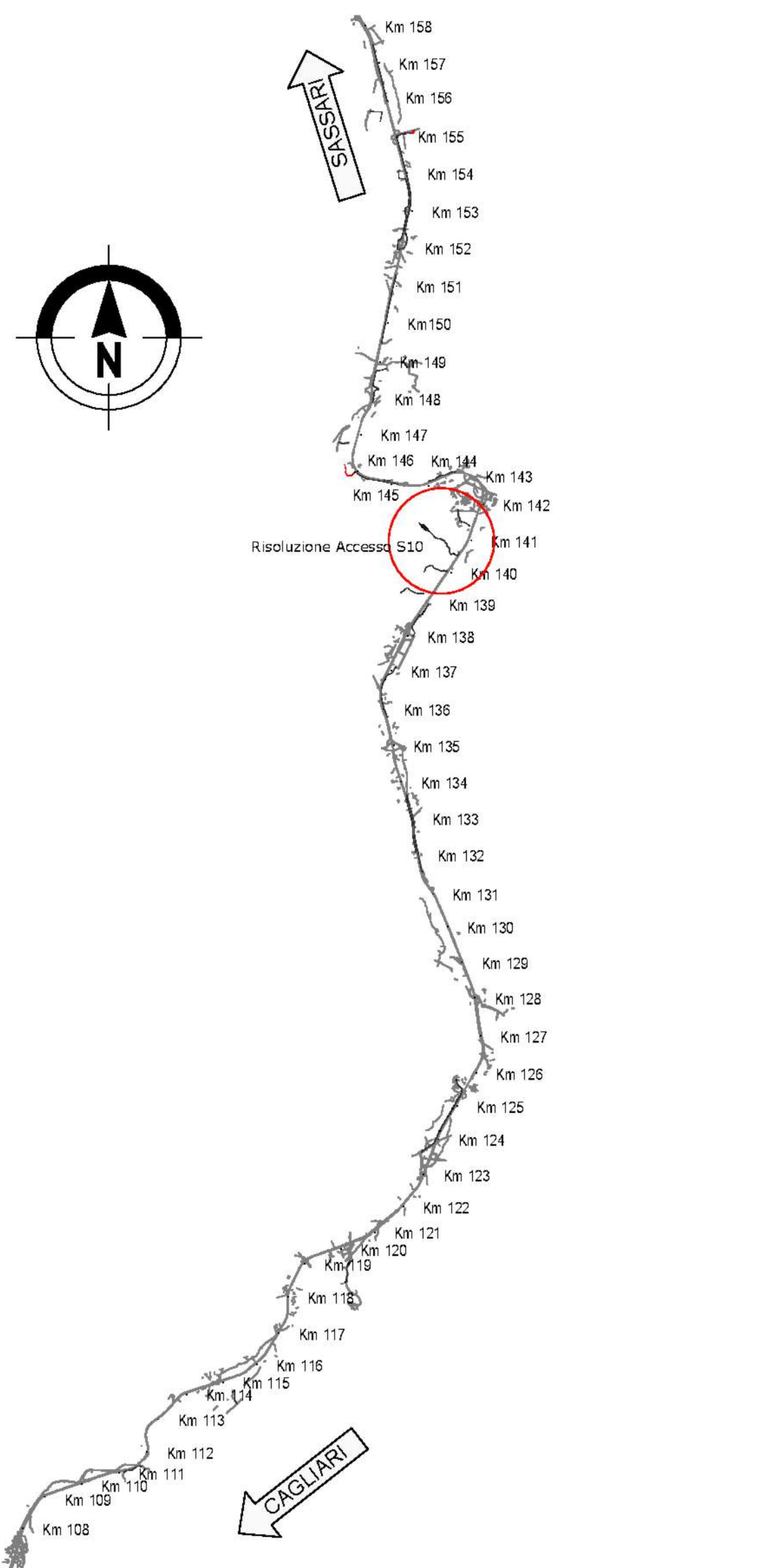


# FASE 13a e 13b Viabilità locale S10 - Planimetria R=1:2000



## KEY-PLAN



**LEGENDA**

- OPERE REALIZZATE DURANTE LO STEP FASI "13a"
- OPERE REALIZZATE DURANTE LO STEP FASI "13b"
- VARCHI TEMPORANEI STEP FASI
- RECINZIONE TIPO "A"

**Muretto a secco**

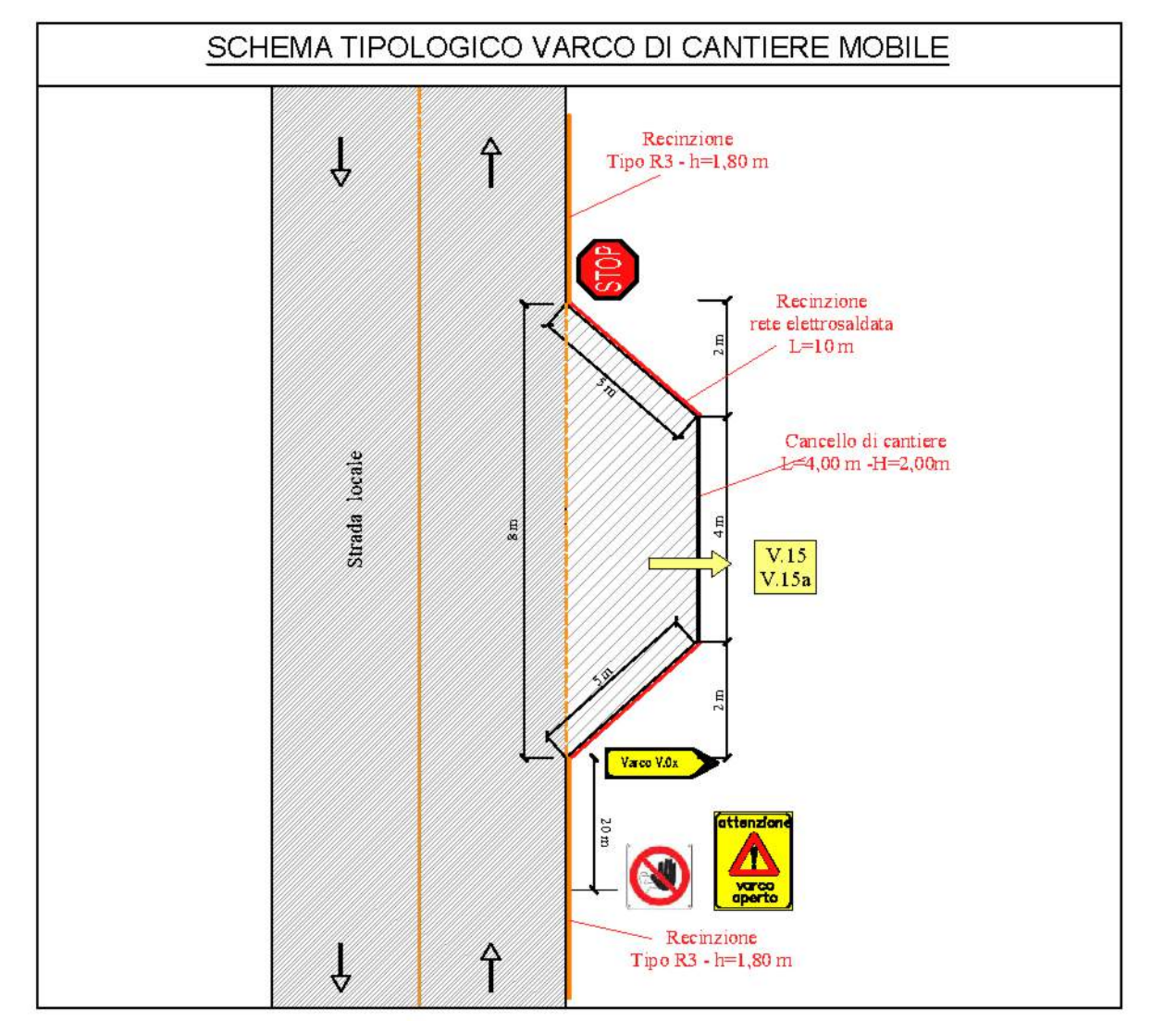
- Realizzazione di nuovi muretti a secco
- Rimozione muretti a secco esistenti

**RECINZIONE TIPO R3 CON RETE IN PLASTICA ROSSA**

Recinzione perimetrale di protezione in rete estrusa in polietilene di vari colori a maglia ovale, modificata secondo le esigenze del cantiere, non facilmente scavalcabile e di altezza non inferiore a m 1,80 fornita e posta in opera.

Sono compresi: il tonfo di ferro, del diametro minimo di mm 28, di sostegno posto ad interasse massimo di m 1,50.

L'infissione nel terreno, per almeno cm 70 del tonfo di ferro, le tre legature per ogni tonfo di ferro, tutte tessute e comunque non conduttiva posta alla base, in mezz'ora ed in sommità dei tonfo di ferro, passato sulle maglie della rete al fine di garantirne, nel tempo, la stabilità e la funzione.



FASE 13: Realizzazione Viabilità Locale S10 e viabilità privata (v. Tav. S10PS00TRAPP01C - Tav. S10PS00TRAPP02C)	
<b>Viabilità S10</b>	F13a.1: tracciamenti - recinzioni di cantiere - formazione varco V.15 F13a.2: Demolizioni - rimozioni muretti a secco F13a.3: Scavi e movimenti terra F13a.4: Realizzazione piani stradali - idraulica di piattaforma - Muretti a secco F13a.5: Fondazioni stradali e pavimentazioni F13a.6: Barriere di sicurezza e segnaletica F13a.7: Rimozione recinzioni e varco V.15 Viabilità privata sez. 1-ez. 22 F13b.1: tracciamenti - recinzioni di cantiere F13b.2: Scavi e movimenti terra F13b.3: Realizzazione piani stradali - idraulica di piattaforma F13b.4: Fondazioni stradali e pavimentazioni F13b.5: Barriere di sicurezza e segnaletica F13b.6: Rimozione recinzioni
<b>LAVORI CHE COMPONGONO LA FASE</b>	
<b>Flussi veicolari sulla esistente S.S.131</b>	Durante tutta la durata della fase il traffico veicolare si sviluppa secondo l'attuale viabilità comunale con accesso dal Varco V.15
<b>Flussi veicolari sulla viabilità locale</b>	Per la realizzazione degli interventi di adeguamento della viabilità privata (sez. 1-22) si utilizzerà l'esistente accesso sulla viabilità pubblica (Varco V.15a)
<b>Flussi di cantiere</b>	Il traffico veicolare di cantiere impegna la viabilità comunale secondaria afferente alla S.S.129 che in attraversamento di Macomer costituisce la circosvalazione
<b>Varchi temporanei operativi</b>	V.15 - V.15a: ingresso al cantiere della viabilità comunale
<b>NOTE</b>	La sottofase F13 b potrà iniziare solamente dopo il completamento della sottofase F13 a

**Direzione Progettazione e Realizzazione Lavori**

**S.S.131 DI "CARLO FELICE"**  
 Adeguamento e messa in sicurezza della S.S.131  
 Risoluzione dei nodi critici 2°stralcio  
 dal km 108+300 al km 158+000

**PROGETTO ESECUTIVO**

R.T.I. di PROGETTAZIONE: Mandataria **PRO ITER** (Via G.B. Sommarini n°5, 20122 Milano, Tel. 02 8787811, email: mail@proiter.it)

PROGETTISTI:  
 Ing. Riccardo Formichi - Pro Iter srl (Integratore prestazioni specialistiche)  
 Ordine Ing. di Milano n. 18045  
 Ing. Nicola D'Alessandro - Delta Ingegneria srl  
 Ordine Ing. di Agrigento n. A995

IL GEOLOGO:  
 Dott. Geol. Massimo Mazzoniana - Pro Iter srl  
 Albo Geol. Lombardia n. A782

COORDINATORE PER LA SICUREZZA IN FASE DI PROGETTAZIONE:  
 Ing. Diego Ceccherelli  
 Ordine Ing. di Milano n. 15813

VISTO: IL RESP. DEL PROCEDIMENTO  
 Dott. Ing. Salvatore Frasca

Mandante **delta** (Via Arimateo n°13, 92100 Agrigento, Tel. 0923 421007, email: delta@ingegneria@pec.it)

CA284

**FASE DI COSTRUZIONE**  
 Planimetrie fasi operative viabilità laterale Tav. 2/3

CODICE PROGETTO		NOME FILE		REVISIONE	SCALA
PROGETTO	LIV. PROG. N. PROG.	TOOCA00CANPE02A			
[LOPLSQE] [1901]		CODICE ELAB. [TOOCA00CANPE02]		[A]	varia
D					
C					
B					
A	REVISIONE PER ISTRUTTORIA, VERIFICA E CONTROLLI D.LGS. 35/11	Aprile 2021	Ing. D. D'ALESSANDRO	Ing. M. CARLINO	Ing. N. D'ALESSANDRO
REV.	DESCRIZIONE	DATA	REDATTO	VERIFICATO	APPROVATO