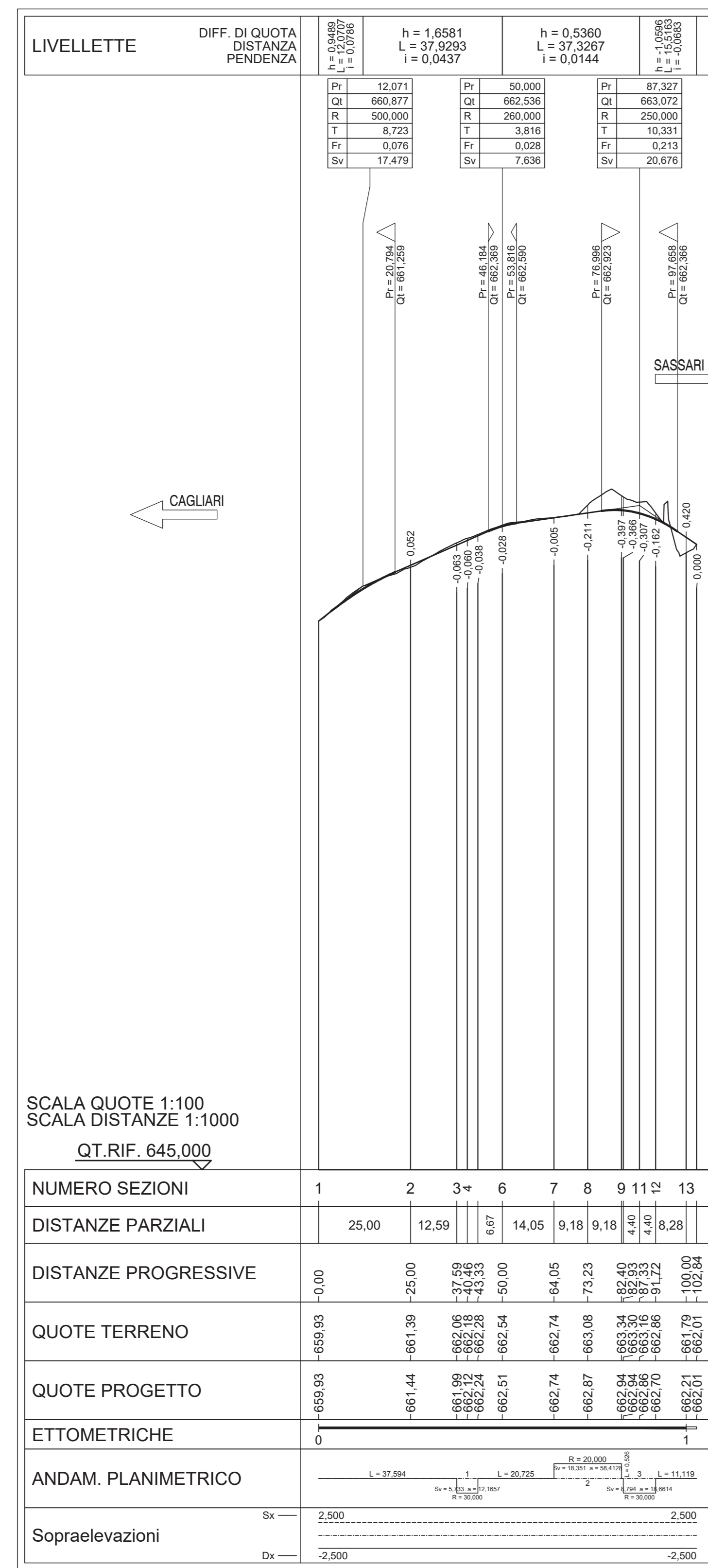
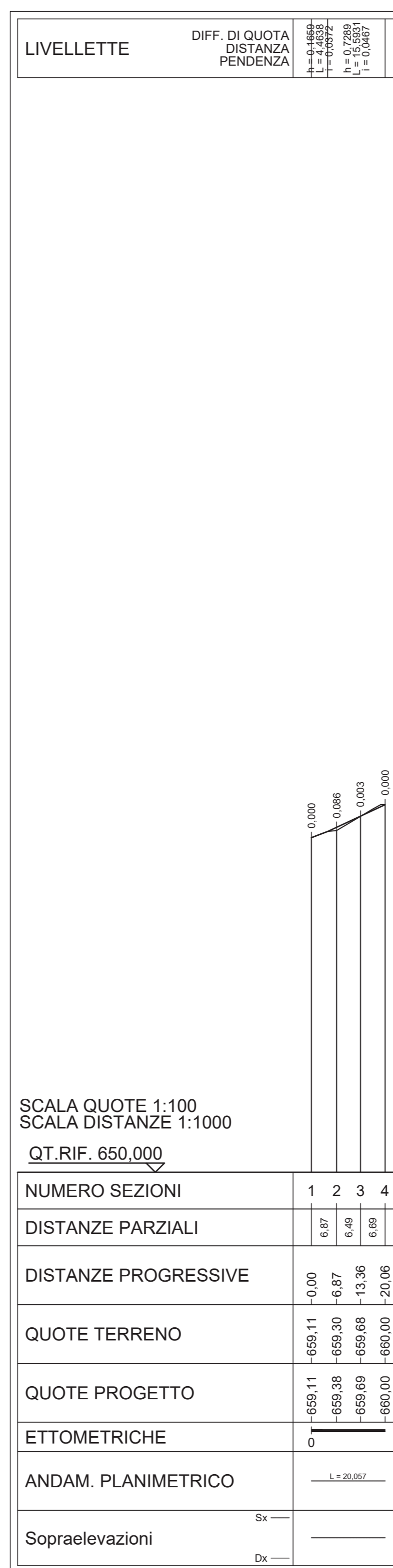


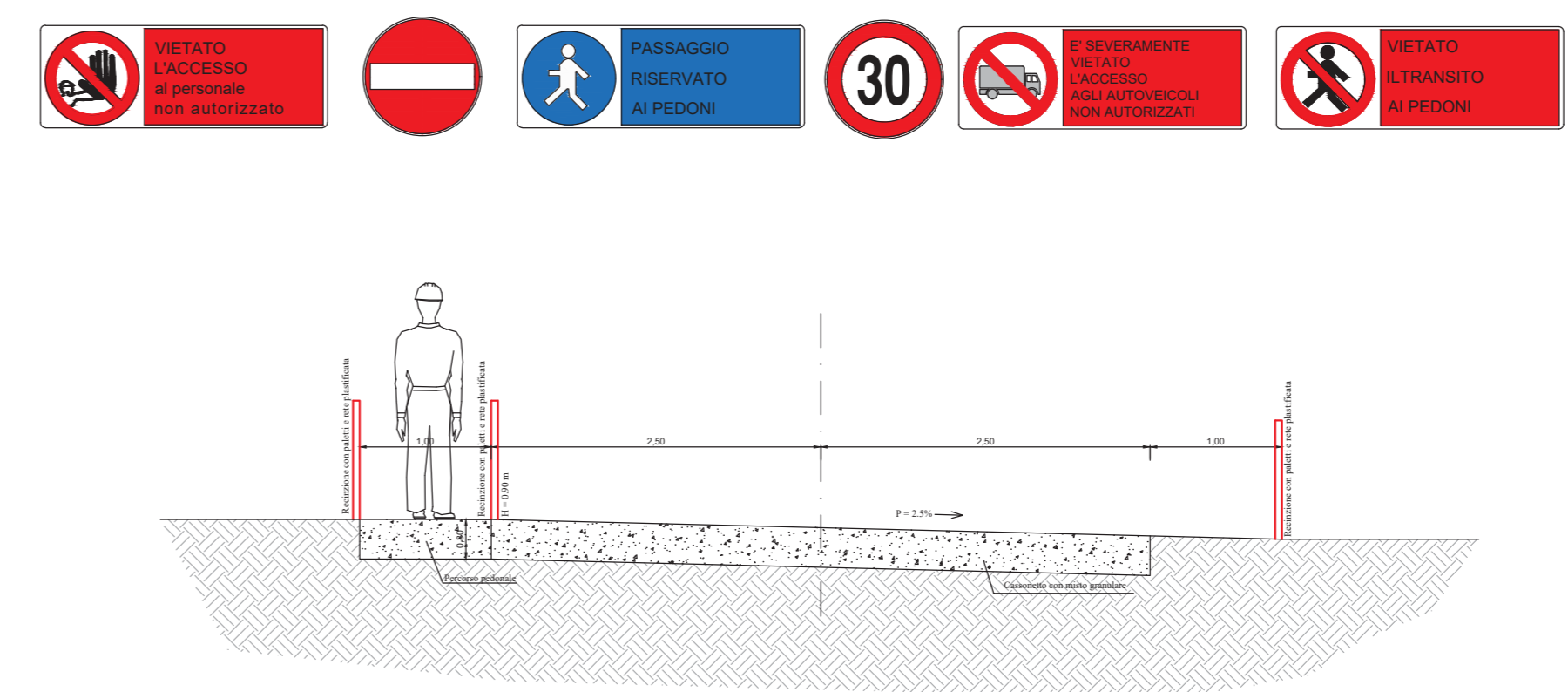
PISTA DI CANTIERE PT.02
PROFILO LONGITUDINALE - SCALA 1:1.000/100



PISTA DI CANTIERE PT.04
PROFILO LONGITUDINALE - SCALA 1:1.000/100



Sezione tipo
R=1:25



anas
GRUPPO FS ITALIANE
Direzione Progettazione e Realizzazione Lavori

S.S.131 DI "CARLO FELICE"
Adegumento e messa in sicurezza della S.S.131
Risoluzione dei nodi critici 2°stralcio
dal km 108+300 al km 158+000

PROGETTO ESECUTIVO CA284

R.T.I. DI PROGETTAZIONE: Mandataria **PROITER** Via G.B. Sommariva n°5, 20125 - Milano, Tel. 02 47829111, email: info@proiter.it
Mandante **CONTRONIC** Via Arimonde n°13, 37100 Agropoli, Tel. 0462 412007, email: datt@ingegneripec.it

PROGETTISTI:
Ing. Riccardo Fornici - Pro Iter srl (Integratore prestazioni specialistiche)
Ordine Ing. di Milano n. 18945
Ing. Nicola D'Alfonso - Delta Ingegneria srl
Ordine Ing. di Agrigento n. 4995

IL GEOLOGO:
Dott. Geol. Massimo Mazzacane - Pro Iter srl
Abto Geol. Lombardia n. A762

COORDINATORE PER LA SICUREZZA IN FASE DI PROGETTAZIONE:
Ing. Diego Sacchetti
Ordine Ing. di Milano n. 15813

VISTO: IL RESP. DEL PROCEDIMENTO
Dott. Ing. Salvatore Frasca

PROTOCOLLO DATA

FASE DI COSTRUZIONE
Pista temporanea PT02-PT04: Planimetria - Profilo

PROGETTO	LIV. PROG.	N. PROG.	NOME FILE	REVISIONE	SCALA
LOPLSQE	1	1901	TO0CA00CANPF02A.pdf	A	vert

REV.	DESCRIZIONE	DATA	REDAITTO	VERIFICATO	APPROVATO
A	REVISIONE PER ISTRUTTORIA, VERIFICA E CONTROLLI D.LGS. 35/11	Aprile 2021	Ing. S. FALASANO	Ing. M. CARLO	Ing. A. FALASANO