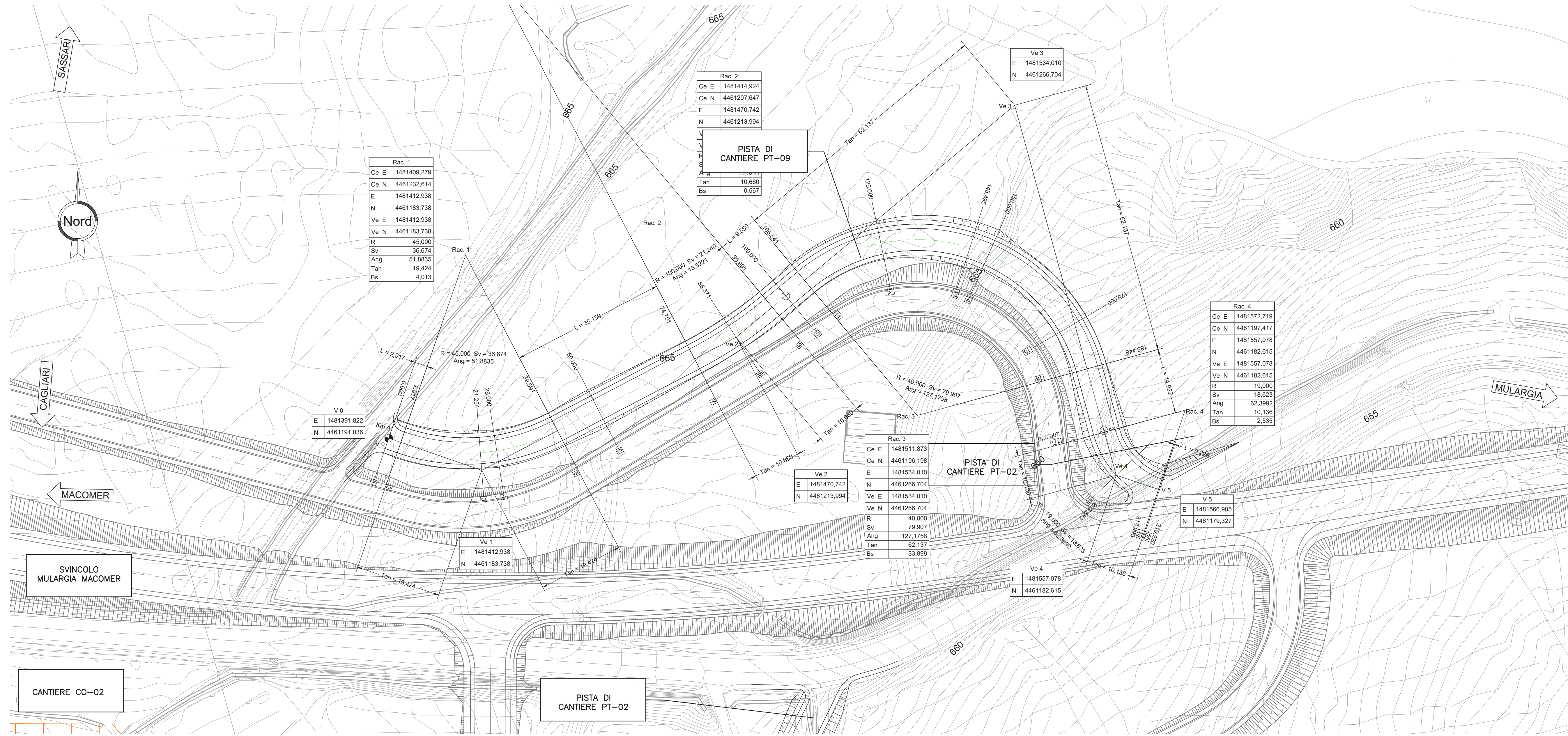
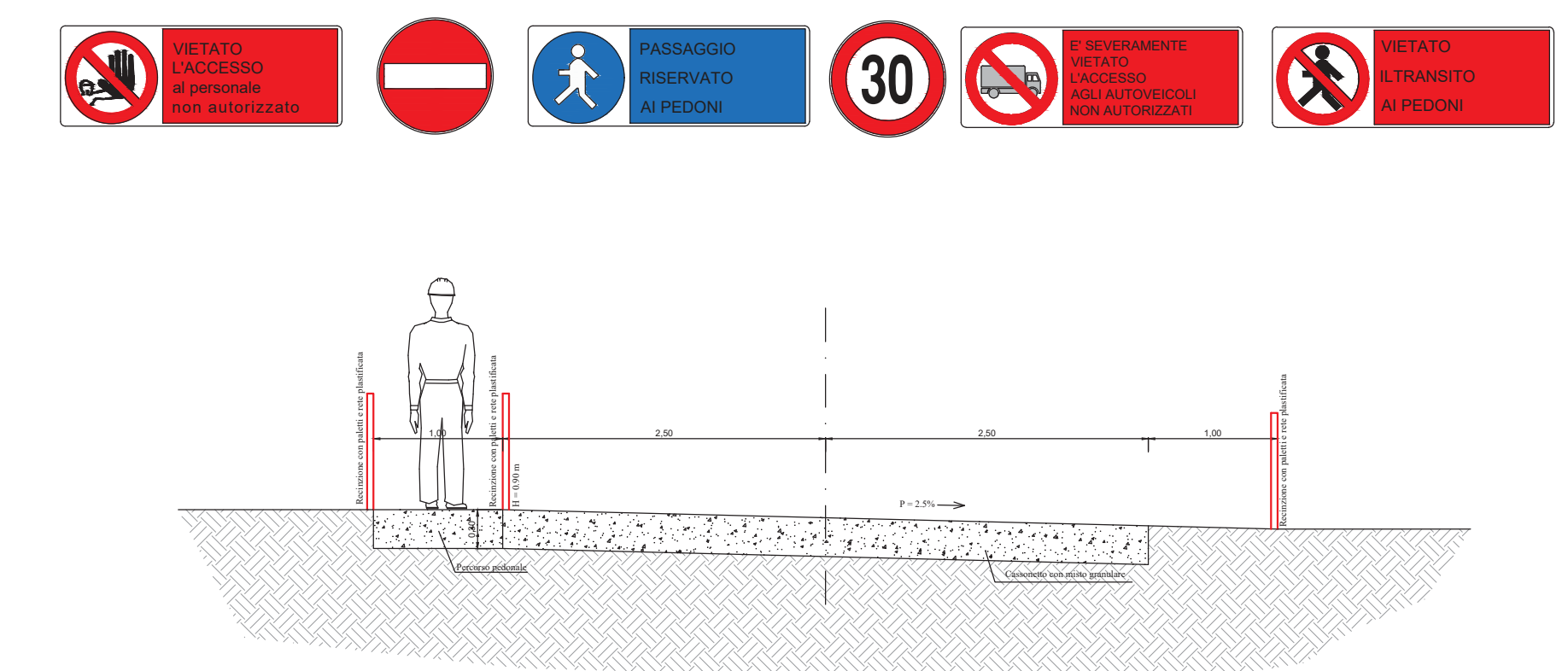


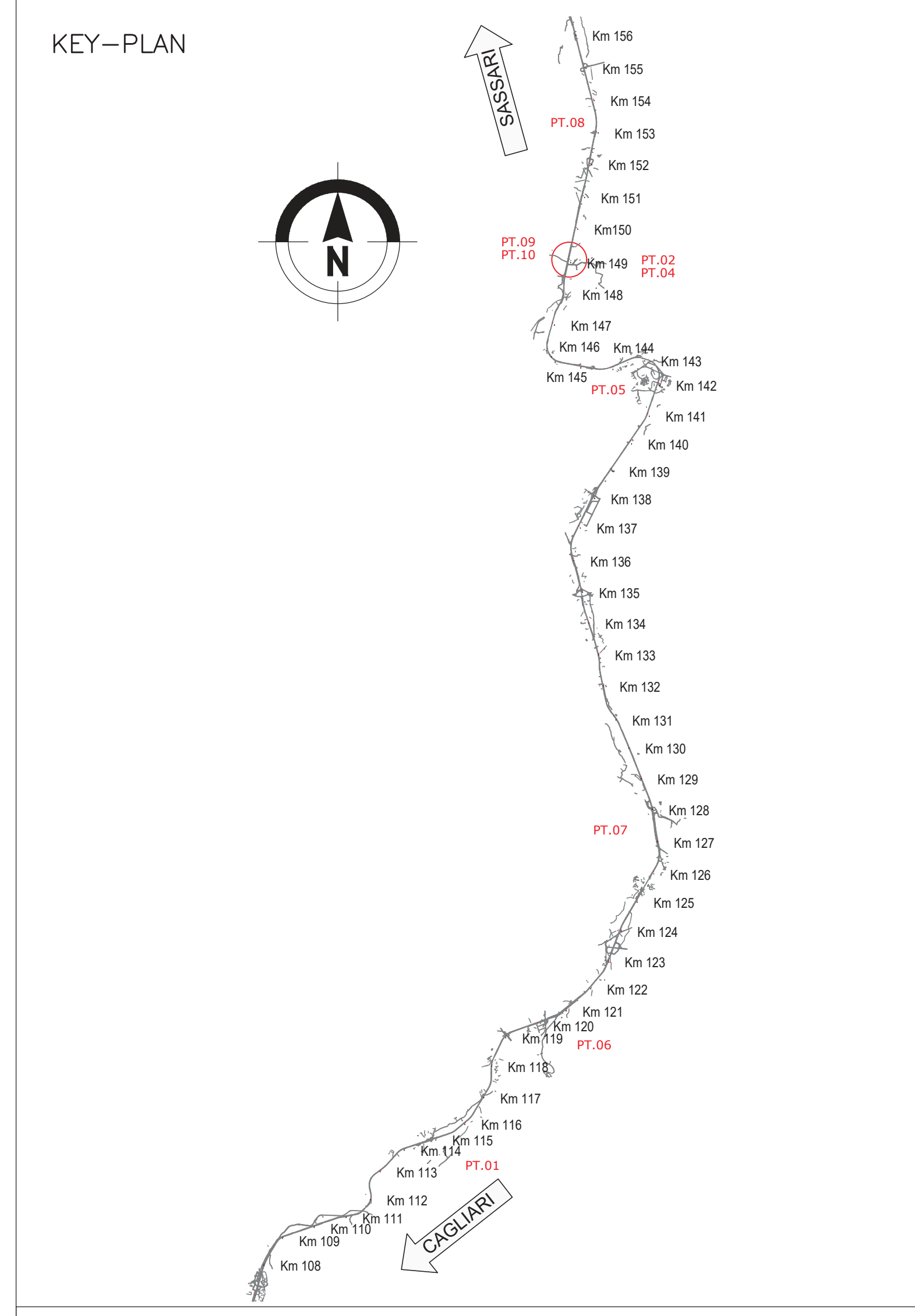
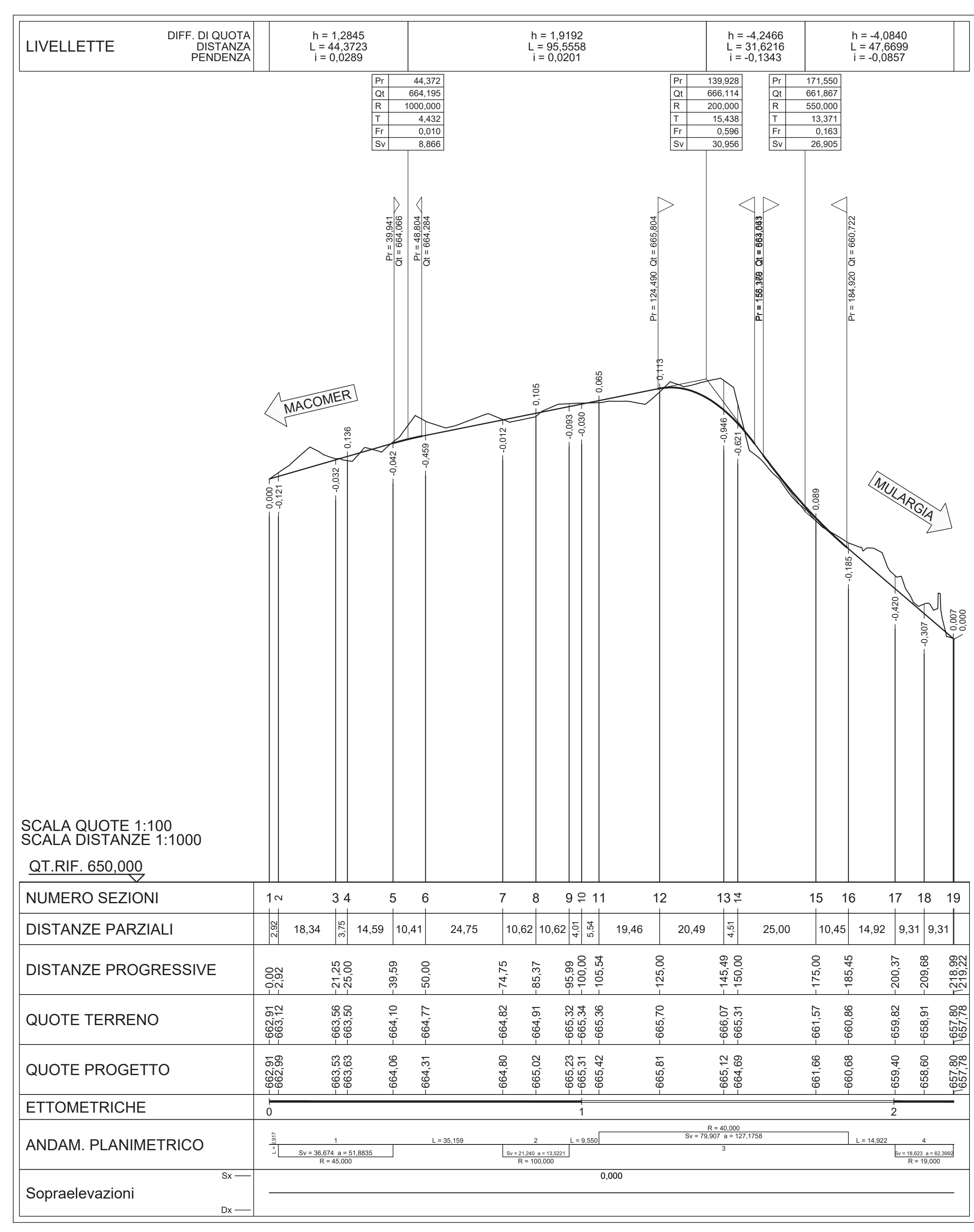
PLANIMETRIA PISTA DI CANTIERE PT.09 – SCALA 1:500



Sezione tipo
R= 1:25



PISTA DI CANTIERE PT.09
PROFILO LONGITUDINALE – SCALA 1:1.000/100



Sanas GRUPPO FS ITALIANE Direzione Progettazione e Realizzazione Lavori

S.S.131 DI "CARLO FELICE"
Adeguamento e messa in sicurezza della S.S.131
Risoluzione dei nodi critici 2°stralcio
dal km 108+300 al km 158+000

PROGETTO ESECUTIVO CA284

R.T.I. di PROGETTAZIONE: Mandataria **PROITER** (Ing. C.B. Sommarini n°3 01125 - Milano) Mandante **PROITER** (Via Arona n°13 01100 - Agropavia)

PROGETTISTI: Ing. Riccardo Formica - Pro Inter srl (Integratore prestazioni specialistiche) - Chianca Ing. di Milano n. 10545; Ing. Nicola D'Alessandro - Delta Ingegneria srl (Ordine Ing. di Agrigento n. A995); Ing. Diego Cicchero - Pro Inter srl (Albo Geol. Lombardo n. A762)

COORDINATORE PER LA SICUREZZA IN FASE DI PROGETTAZIONE: Ing. Diego Cicchero (Ordine Ing. di Milano n. 13813)

VISTO: IL RESP. DEL PROCEDIMENTO: Dott. Ing. Salvatore Frasca

PROTOCOLLO DATA

FASE DI COSTRUZIONE
Pista temporanea PT09: Planimetria - Profilo

CODICE PROGETTO: TO0CA00CANPF08A.pdf

REVISIONE: A SCALA: Varie

REV.	DESCRIZIONE	DATA	REDATTO	VERIFICATO	APPROVATO
A	REVISIONE PER ISTRUTTORIA, VERIFICA E CONTROLLI D.LGS. 35/11	Aprile 2021	Ing. D. D'ALESSANDRO	Ing. M. CARLO	Ing. N. D'ALESSANDRO