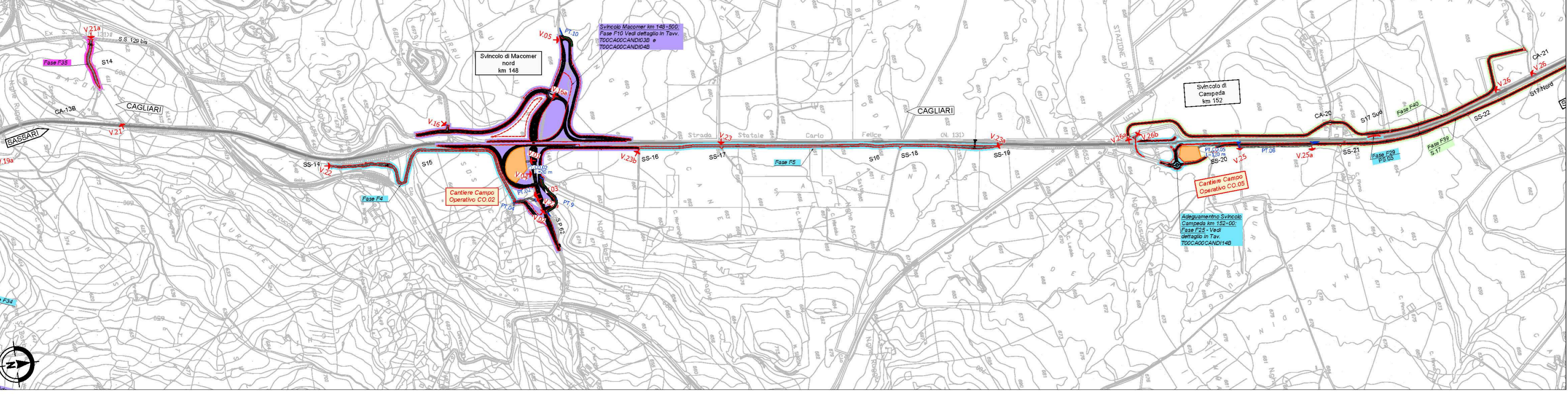
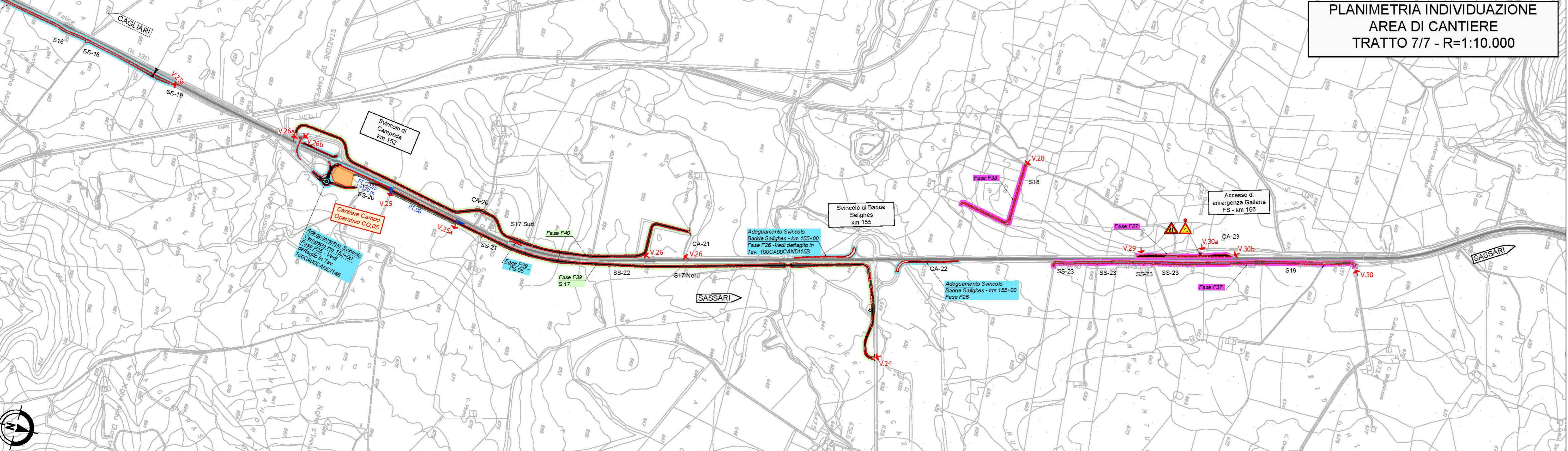


**PLANIMETRIA INDIVIDUAZIONE AREA DI CANTIERE TRATTO 6/7 - R=1:10.000**



**PLANIMETRIA INDIVIDUAZIONE AREA DI CANTIERE TRATTO 7/7 - R=1:10.000**



**Step F29.5. Adeguamento Piazzole di sosta**

Lavori che compongono la fase	F29.5.1: Tracciati - Recinzioni di cantiere - regolativa stradale nelle SS131 F29.5.2: Demolizioni - Rimozioni - Scavi e movimenti terra F29.5.3: Formazione rilevato e piattaforma stradale F29.5.4: Pavimentazioni - Barriere di sicurezza - Segnaletica - Idraulica di piattaforma F29.5.5: Rimozione recinzioni di cantiere e regolativa provvisoria
Flussi veicolari sulla esistente S.S.131	A partire dalle sottosezioni F29.5.1 il traffico veicolare sulla SS131 dir. Cagliari si sviluppa secondo lo SCHEMA 16 del D.M. 10/07/2002
Flussi di cantiere	I flussi di cantiere interessano le SS131

**Fase F4. Realizzazione Viabilità Locale S15 (v. Tav. S15PS00TRAPP01C)**

Lavori che compongono la fase	F4.1: Tracciamenti - Recinzioni di cantiere - Formazione piste P7.02 e viali V.22-V.23a F4.2: Demolizioni - rimozioni marci e sovrappavimenti F4.3: Tracciamento T10 sez. 50 sovrappavimenti e opere in fondazione F4.4: Scavi - movimenti terra F4.5: Tracciamento T10 sez. 50 sovrappavimenti e opere in fondazione F4.6: Realizzazione piumi stradali - idraulica di piattaforma F4.7: Tracciamento T10 sez. 50 sovrappavimenti e opere in fondazione F4.8: Fondazioni stradali - pavimentazioni F4.9: Barriere di sicurezza e segnaletica F4.10: Rimozione recinzioni - piste P7.02 e risistemazione aree
Flussi veicolari sulla esistente S.S.131	In questa fase il traffico veicolare si sviluppa secondo l'attuale configurazione, in corrispondenza del varco V.22 il traffico viene regolato secondo lo SCHEMA 1 che modifica la TAVOLA 15 del D.M. 10/07/2002
Flussi veicolari sulla viabilità locale	In questa fase il traffico veicolare si sviluppa secondo l'attuale configurazione, in corrispondenza del varco V.22 il traffico viene regolato secondo lo SCHEMA 1 che modifica la TAVOLA 15 del D.M. 10/07/2002
Flussi di cantiere	Il traffico veicolare di cantiere impiega la S.P. 62 su entrambi i direzioni di marcia
Varchi temporanei operativi	V.22 dalla SS.132 - V.22a dalla S.P. 62
NOTE	Il varco SS-14 sulla SS131 potrà essere chiuso temporaneamente dopo l'attivazione del nuovo svincolo Macomer-Macomer con Svincolo Km 148-150 al fine di garantire la continuità di accesso alle aziende private situate nelle casce di realizzazione delle opere infrastrutturali del cantiere.

**Fase F5. Realizzazione Viabilità Locale S16 (v. Tav. S16PS00TRAPP01C)**

Lavori che compongono la fase	F5.1: Tracciamenti - Recinzioni di cantiere - Formazione viali V.23-V.23a-V.23b F5.2: Tracciamento T11 sez.135 - fondazioni F5.3: Scavi - movimenti terra e spuntamenti F5.4: Tracciamento T11 sez.135 spalle F5.5: Realizzazione piumi stradali - idraulica di piattaforma - Marci e sovrappavimenti F5.6: Tracciamento T11 sez.135 solette di copertura F5.7: Fondazioni stradali - pavimentazioni F5.8: Barriere di sicurezza e segnaletica F5.9: Rimozione recinzioni e viali V.23-V.23a-V.23b
Flussi veicolari sulla esistente S.S.131	In questa fase il traffico veicolare si sviluppa secondo l'attuale configurazione, in corrispondenza del varco V.23 il traffico viene regolato secondo lo SCHEMA 1 che modifica la TAVOLA 15 del D.M. 10/07/2002
Flussi veicolari sulla viabilità locale	In questa fase il traffico di cantiere, in uscita e/o in ingresso dallo svincolo Campoda, interessa la viabilità comunale, indicata in giallo. Fig. 1 - In rosso indica l'attuale tracciamento ferroviario (vedi Fig. 2) - In verde in giallo indica le connessioni della viabilità esistente con il cantiere - il cerchio in rosso indica il punto di connessione con la rete dell'attuale svincolo Campoda - Fig. 3 - Particolare del nodo di connessione (cerchio in rosso) svincolo Campoda con Tracciato 1 - Il tracciato in giallo indica il percorso in uscita dir. Sassari - Il tracciato in rosso indica il percorso in uscita dir. Cagliari.
Flussi di cantiere	Il traffico veicolare di cantiere impiega la SS131 dir. Sassari con accesso all'esistente svincolo Campoda.
Varchi temporanei operativi	V.23-V.23a-V.23b: uscite sulla SS131 dir. Sassari
NOTE	

**Fase F35. Realizzazione Viabilità Locale S14 (v. Tav. S14PS00TRAPP01C)**

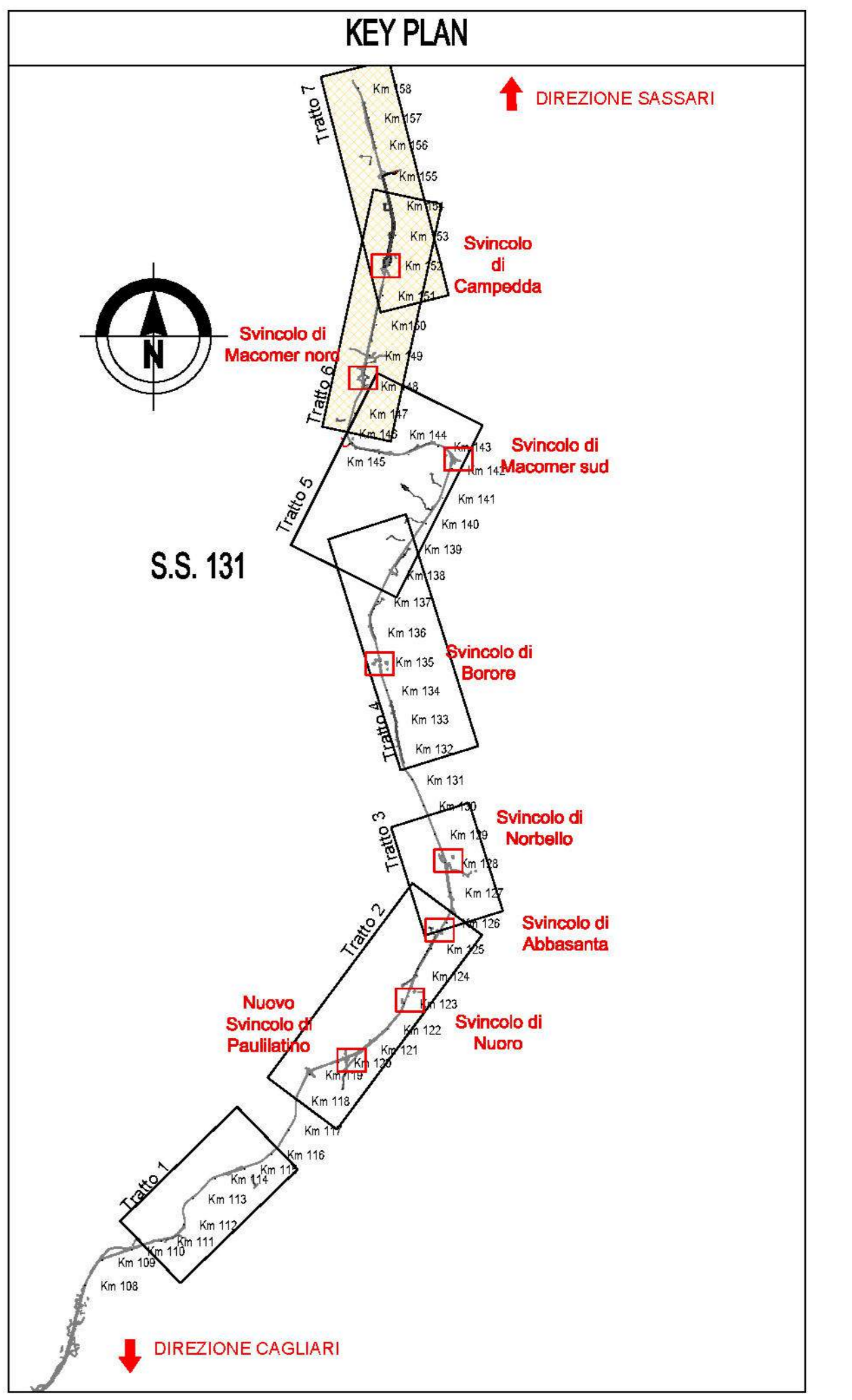
Lavori che compongono la fase	F35.1: Tracciamenti - Recinzioni di cantiere - Formazione viali V.23-V.23a-V.23b F35.2: Tracciamento T11 sez.135 - fondazioni F35.3: Scavi - movimenti terra e spuntamenti F35.4: Tracciamento T11 sez.135 spalle F35.5: Realizzazione piumi stradali - idraulica di piattaforma - Marci e sovrappavimenti F35.6: Tracciamento T11 sez.135 solette di copertura F35.7: Fondazioni stradali - pavimentazioni F35.8: Barriere di sicurezza e segnaletica F35.9: Rimozione recinzioni - chiusura viali
Flussi veicolari sulla esistente S.S.131	In questa fase il traffico veicolare si sviluppa secondo l'attuale configurazione, in corrispondenza del varco V.23 il traffico viene regolato secondo lo SCHEMA 1 che modifica la TAVOLA 15 del D.M. 10/07/2002
Flussi veicolari sulla viabilità locale	In questa fase il traffico di cantiere, in uscita e/o in ingresso dallo svincolo Campoda, interessa la viabilità comunale, indicata in giallo. Fig. 1 - In rosso indica l'attuale tracciamento ferroviario (vedi Fig. 2) - In verde in giallo indica le connessioni della viabilità esistente con il cantiere - il cerchio in rosso indica il punto di connessione con la rete dell'attuale svincolo Campoda - Fig. 3 - Particolare del nodo di connessione (cerchio in rosso) svincolo Campoda con Tracciato 1 - Il tracciato in giallo indica il percorso in uscita dir. Sassari - Il tracciato in rosso indica il percorso in uscita dir. Cagliari.
Flussi di cantiere	Durante tutta la durata della fase dovrà essere limitato al minimo l'attraversamento del centro urbano di Macomer dai mezzi pesanti di cantiere.
Flussi di cantiere	Il traffico veicolare di cantiere impiega: - la SS131 in corrispondenza dell'esistente accesso CA-13B - la SS129 bis
Varchi temporanei operativi	V.21 - ingresso al cantiere dalla SS131 dir. Cagliari V.21a - Accesso al cantiere dalla SS129 bis
NOTE	

**Fase F37. Realizzazione Viabilità Locale S19 (v. Tav. S19PS00TRAPP01C)**

Lavori che compongono la fase	F37.1: Tracciamenti - Recinzioni di cantiere - Formazione viali V.23-V.23a-V.23b F37.2: Tracciamento T11 sez.135 - fondazioni F37.3: Scavi - movimenti terra e spuntamenti F37.4: Tracciamento T11 sez.135 spalle F37.5: Realizzazione piumi stradali - idraulica di piattaforma - Marci e sovrappavimenti F37.6: Tracciamento T11 sez.135 solette di copertura F37.7: Fondazioni stradali - pavimentazioni F37.8: Barriere di sicurezza e segnaletica F37.9: Rimozione recinzioni - chiusura viali
Flussi veicolari sulla esistente S.S.131	A partire dalla Fase F37.1, in corrispondenza del varco V.23, il traffico sulla SS131 sarà regolato secondo lo SCHEMA 15 del D.M. 10/07/2002.
Flussi veicolari sulla viabilità locale	Il traffico di cantiere impiega la viabilità comunale della zona
Flussi di cantiere	Il traffico veicolare di cantiere impiega: - la SS131 in corrispondenza dell'esistente accesso SS-23 sperto nella piazzola di sosta; - la viabilità comunale della zona.
Varchi temporanei operativi	V.29 - ingresso al cantiere dalla SS131 dir. Sassari (Accesso SS-33 su piazzola di sosta) V.30 - Accesso al cantiere dalla viabilità comunale
NOTE	La chiusura degli Accessi SS-23 sarà realizzata alla fine della Fase F37.7

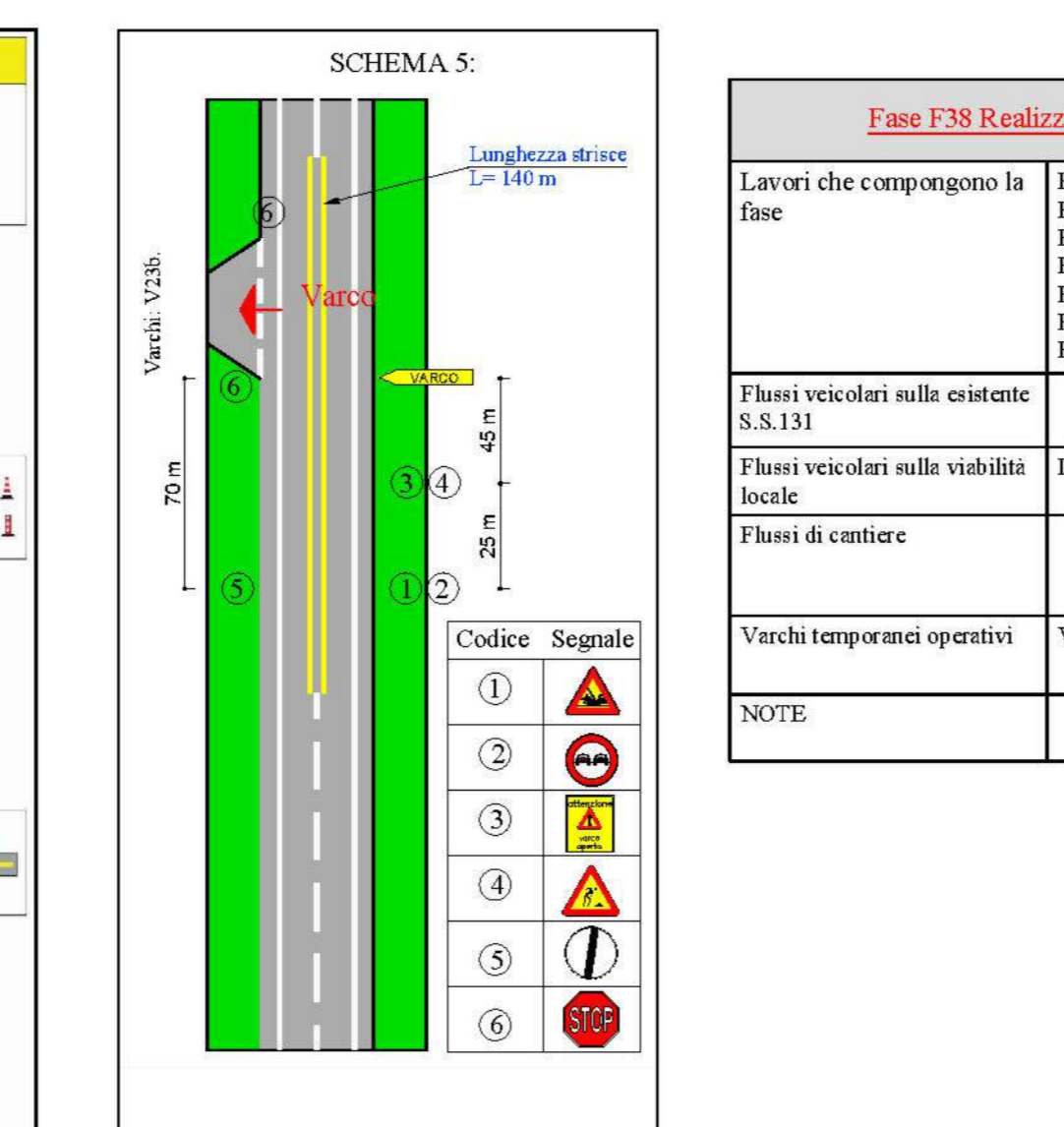
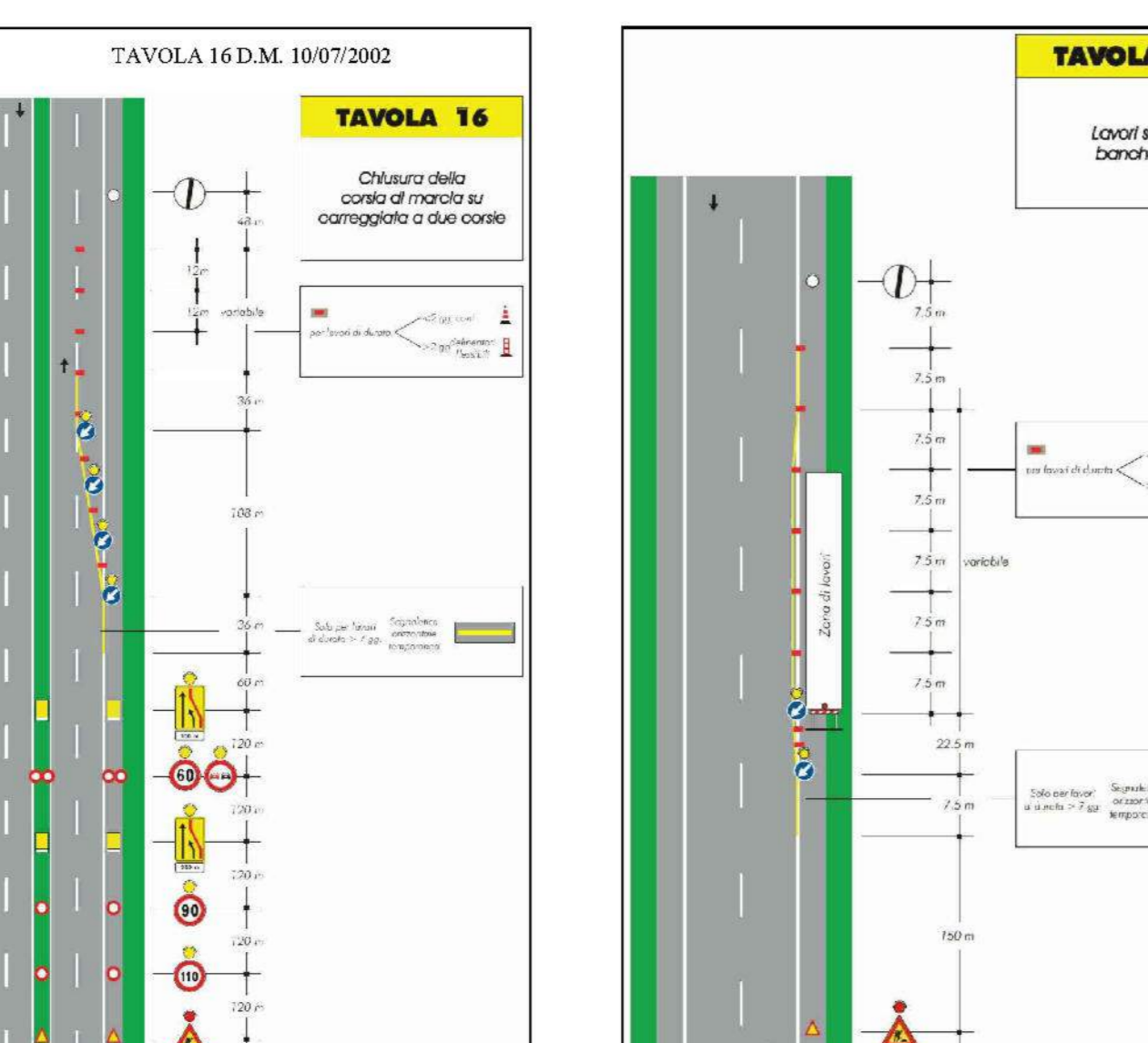
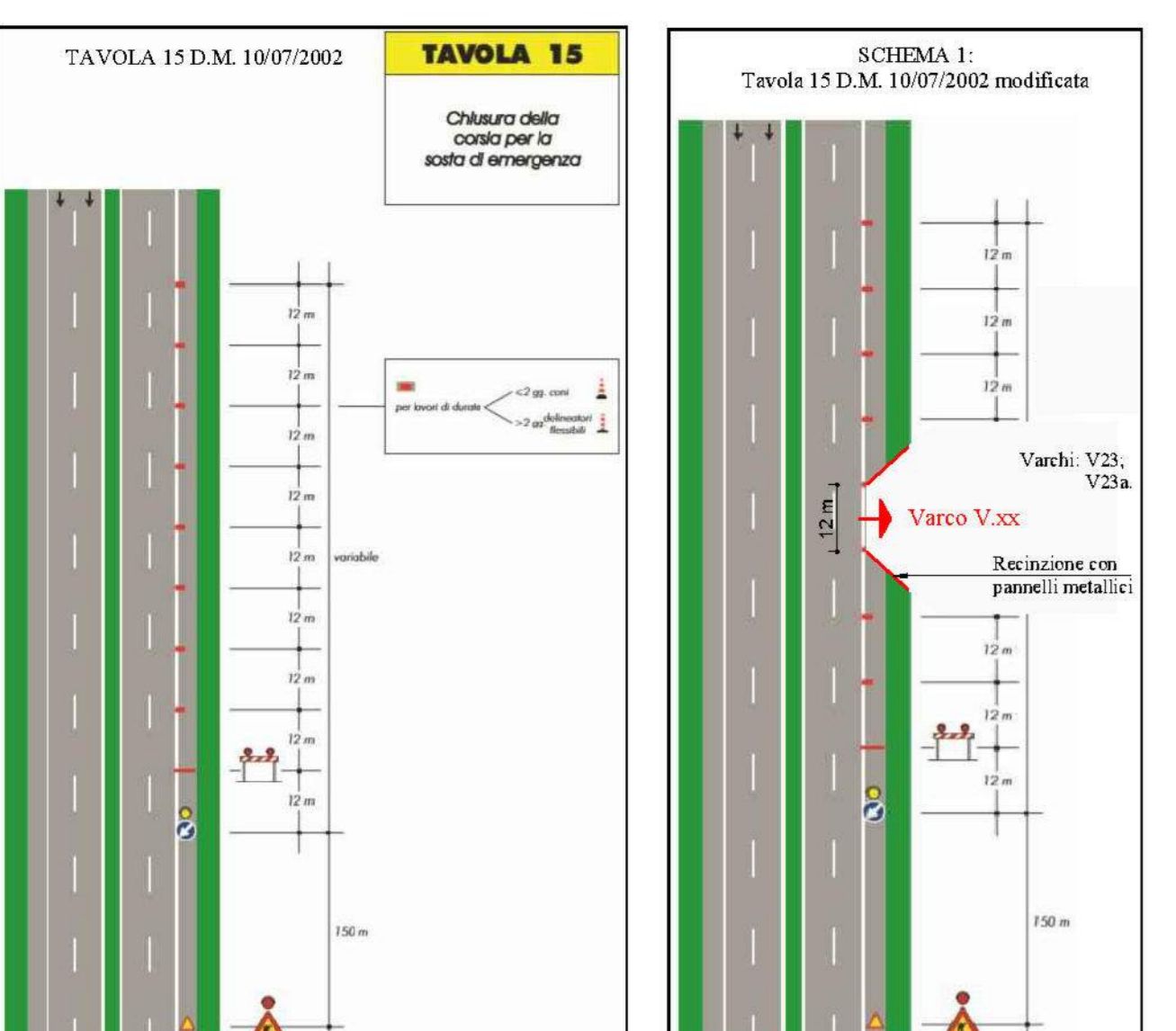
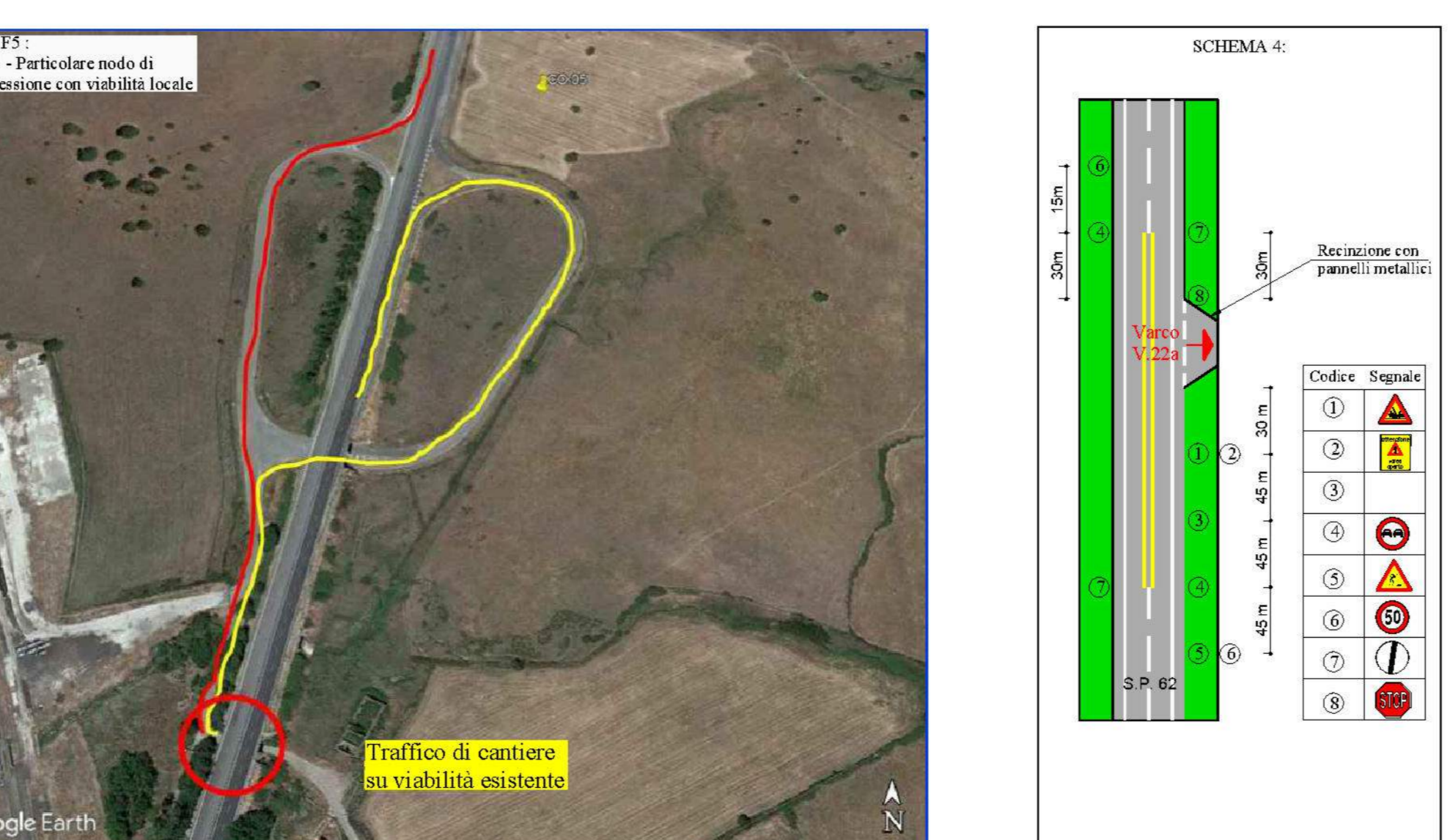
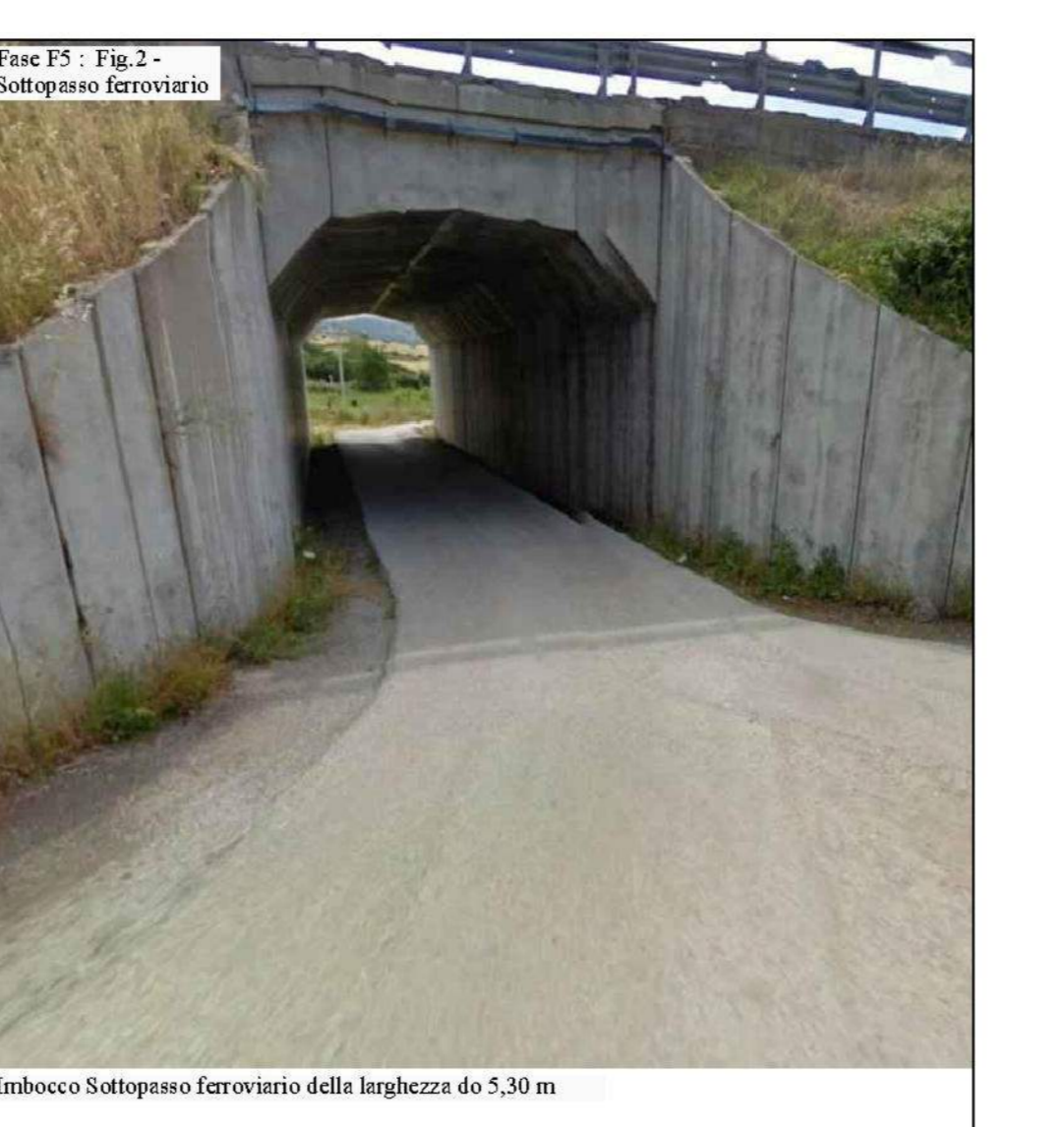
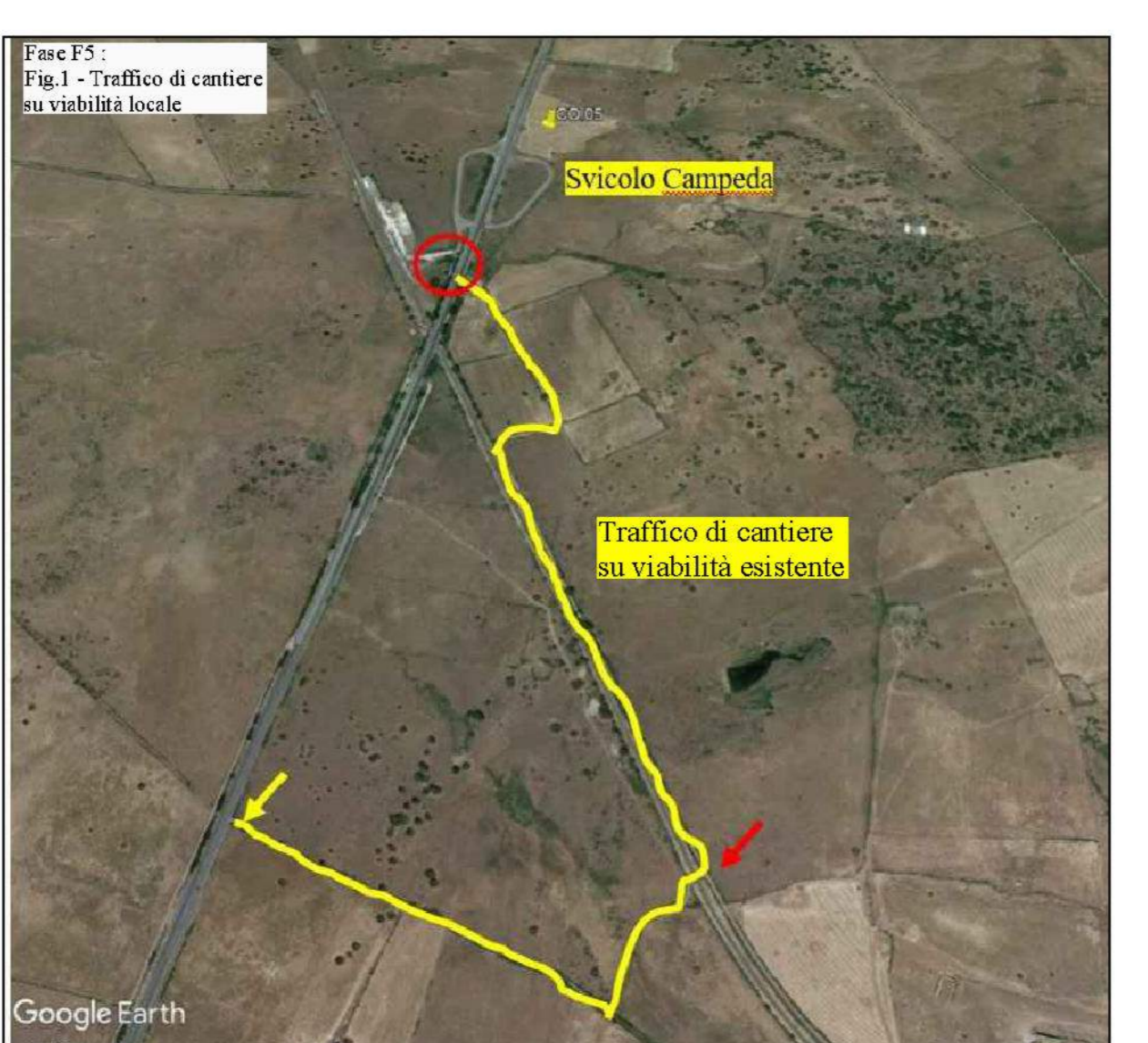
**Fase F40. Realizzazione Viabilità Locale S17Sud (v. Tav. S17PS00TRAPP01C - Tav. S17PS00TRAPP01C)**

Lavori che compongono la fase	F40.1: Tracciamenti - Recinzioni di cantiere - Formazione viali V.23-V.23a-V.23b F40.2: Tracciamento T12 sez.130-130a, Tracciamento T13S sez. 66-47 scavi e opere in fondazione F40.3: Tracciamento T12 sez.130-130a, Tracciamento T13S sez. 66-47 scavi e opere in fondazione F40.4: Tracciamento T12 sez.130-130a, Tracciamento T13S sez. 66-47 spalle F40.5: Tracciamento T12 sez.130-130a, Tracciamento T13S sez. 66-47 spalle F40.6: Realizzazione piumi stradali - idraulica di versante e di piattaforma - Realizzazione marci e sovrappavimenti F40.7: Tracciamento T12 sez.130-130a, Tracciamento T13S sez. 66-47 solette di copertura e sistemazioni idrauliche F40.8: Fondazioni stradali - pavimentazioni F40.9: Barriere di sicurezza e segnaletica F40.10: Rimozione recinzioni - chiusura viali
Flussi veicolari sulla esistente S.S.131	Flussi veicolari sulla esistente S.S.131 traffico sulla SS131 di accesso dai viali esistenti sarà regolato secondo lo SCHEMA 16 del D.M. 10/07/2002.
Flussi veicolari sulla viabilità locale	Il traffico veicolare di cantiere impiega: - la SS131 - la viabilità comunale afferente lo svincolo Campoda
Flussi di cantiere	Il traffico veicolare di cantiere impiega: - la SS131 - la viabilità comunale afferente lo svincolo Campoda
Varchi temporanei operativi	V.26 - Accesso al cantiere dalla SS131 (varco esistente) V.26a - Accesso al cantiere dallo svincolo Campoda
NOTE	



**LEGENDA**

Interventi in progetto	Step A
Tracciato stradale (tratti in rilevato/franca)	Step B
CB.X Campo Base n°x	Step C
CO.X Campo Operativo n°x	Step D
Ingresso opere in progetto	Svincoli trattati in dettaglio in altri elaborati
P.X Pista di cantiere n°x	
V.X Varco n°x	



**Fase F38 Realizzazione Viabilità Locale S18 (v. Tav. S18PS00TRAPP01C)**

Lavori che compongono la fase	F38.1: Tracciamenti - Recinzioni di cantiere - Formazione viali V.23-V.23a-V.23b F38.2: Tracciamento T11 sez.135 - fondazioni F38.3: Scavi - movimenti terra e spuntamenti F38.4: Tracciamento T11 sez.135 spalle F38.5: Realizzazione piumi stradali - idraulica di piattaforma - Marci e sovrappavimenti F38.6: Tracciamento T11 sez.135 solette di copertura F38.7: Fondazioni stradali - pavimentazioni F38.8: Barriere di sicurezza e segnaletica F38.9: Rimozione recinzioni - chiusura viali
Flussi veicolari sulla esistente S.S.131	Il traffico di cantiere impiega la viabilità comunale della zona
Flussi veicolari sulla viabilità locale	Il traffico di cantiere impiega la viabilità comunale della zona
Flussi di cantiere	Il traffico veicolare di cantiere impiega: - la SS131 in corrispondenza dell'esistente accesso SS-23 sperto nella piazzola di sosta; - la viabilità comunale della zona.
Varchi temporanei operativi	V.28 - ingresso al cantiere dalla viabilità comunale
NOTE	

**Fase F39. Realizzazione Viabilità Locale S17 Nord (v. Tav. S17PS00TRAPP01C - Tav. S17PS00TRAPP01C)**

Lavori che compongono la fase	F39.1: Tracciamenti - Recinzioni di cantiere - Formazione viali V.23-V.23a-V.23b F39.2: Tracciamento T11 sez.135 - fondazioni F39.3: Scavi - movimenti terra e spuntamenti F39.4: Tracciamento T11 sez.135 spalle F39.5: Realizzazione piumi stradali - idraulica di piattaforma - Marci e sovrappavimenti F39.6: Tracciamento T11 sez.135 solette di copertura F39.7: Fondazioni stradali - pavimentazioni F39.8: Barriere di sicurezza e segnaletica F39.9: Rimozione recinzioni - chiusura viali
Flussi veicolari sulla esistente S.S.131	Il traffico sulla SP17 con accesso dal varco V.21 sarà regolato secondo lo SCHEMA 16 del D.M. 10/07/2002.
Flussi veicolari sulla viabilità locale	Il traffico sulla SP17 con accesso dal varco V.21 sarà regolato secondo lo SCHEMA 16 del D.M. 10/07/2002.
Flussi di cantiere	Il traffico veicolare di cantiere impiega: - la SS131 - la SP17 - la viabilità comunale afferente lo svincolo Campoda
Varchi temporanei operativi	V.25 - Accesso al cantiere dalla SP 17 V.25a - Accesso al cantiere dalla SS131 (varco esistente) V.26 - Accesso al cantiere dallo svincolo Campoda
NOTE	- La fase in esame potrà essere realizzata in contemporanea con la realizzazione della nuova Rotatoria Rio Campoda sottile fase F22A - Le fasi relative alla realizzazione del Ponte PO.06 sono in dettaglio riportate nella Tav. TOOP0608783E01B

**sanas GRUPPO FS ITALIANE** Direzione Progettazione e Realizzazione Lavori

S.S.131 DI "CARLO FELICE" Adeguamento e messa in sicurezza della S.S.131 Risoluzione dei nodi critici 2°stralcio dal km 108+300 al km 158+000

**PROGETTO ESECUTIVO** CA284

R.T.I. di PROGETTAZIONE: Mandataria **PRO ITER** Via C.R. Sommariva n°3 20125 - Milano Tel. 02/8797111 email: emilio@proiter.it Mandante **Me Arimatec n°3** 20125 - Milano Tel. 02/8797111 email: emilio@arimatec.it

PROGETTISTI: Ing. Riccardo Formisoli - Pro Iter srl (integratore prestazioni specializzato) Ordine Ing. di Milano n. 10945 Ing. Nicola Sgherzan - dalla Ingopros srl Ordine Ing. di Agrigento n. 4995

COORDINATORE PER LA SICUREZZA IN FASE DI PROGETTAZIONE: Ing. Diego Cacciari - Ordine Ing. di Milano n. 15813

VISTO: RESP. DEL PROCEDIMENTO: Dott. Ing. Salvatore Franco

PRODOTTO DA: DATA

**FASE DI COSTRUZIONE** Planimetria Step Fasi di costruzione - Tav. 3/3

CODICE PROGETTO	NOV. FASE	REVISIONE	SCALA
LOPLSQE1901	TOOCCADCANPLOG	B	verti
D			
C			
B	REVISIONE PER STRUTTURALE, VERIFICA E CONTROLLI D.LGS. 51/11	Aprile 2021	Ing. D. D'ALESSANDRO Ing. M. CARLINO Ing. N. D'ALESSANDRO
A	Emissione	Marzo 2020	Ing. D. D'ALESSANDRO Ing. M. CARLINO Ing. N. D'ALESSANDRO
REV.	DESCRIZIONE	DATA	REDATTO VERIFICATO APPROVATO