

V.A.L.E. B.18	
Progetto	414843.23
Stato	18
Area	100
Perimetro	100
Superficie	100
Volume	100
Altitudine	100
Coordinate	100
Profilo	100
Sezione	100
Nota	100

V.A.L.E. B.18	
Progetto	414843.23
Stato	18
Area	100
Perimetro	100
Superficie	100
Volume	100
Altitudine	100
Coordinate	100
Profilo	100
Sezione	100
Nota	100

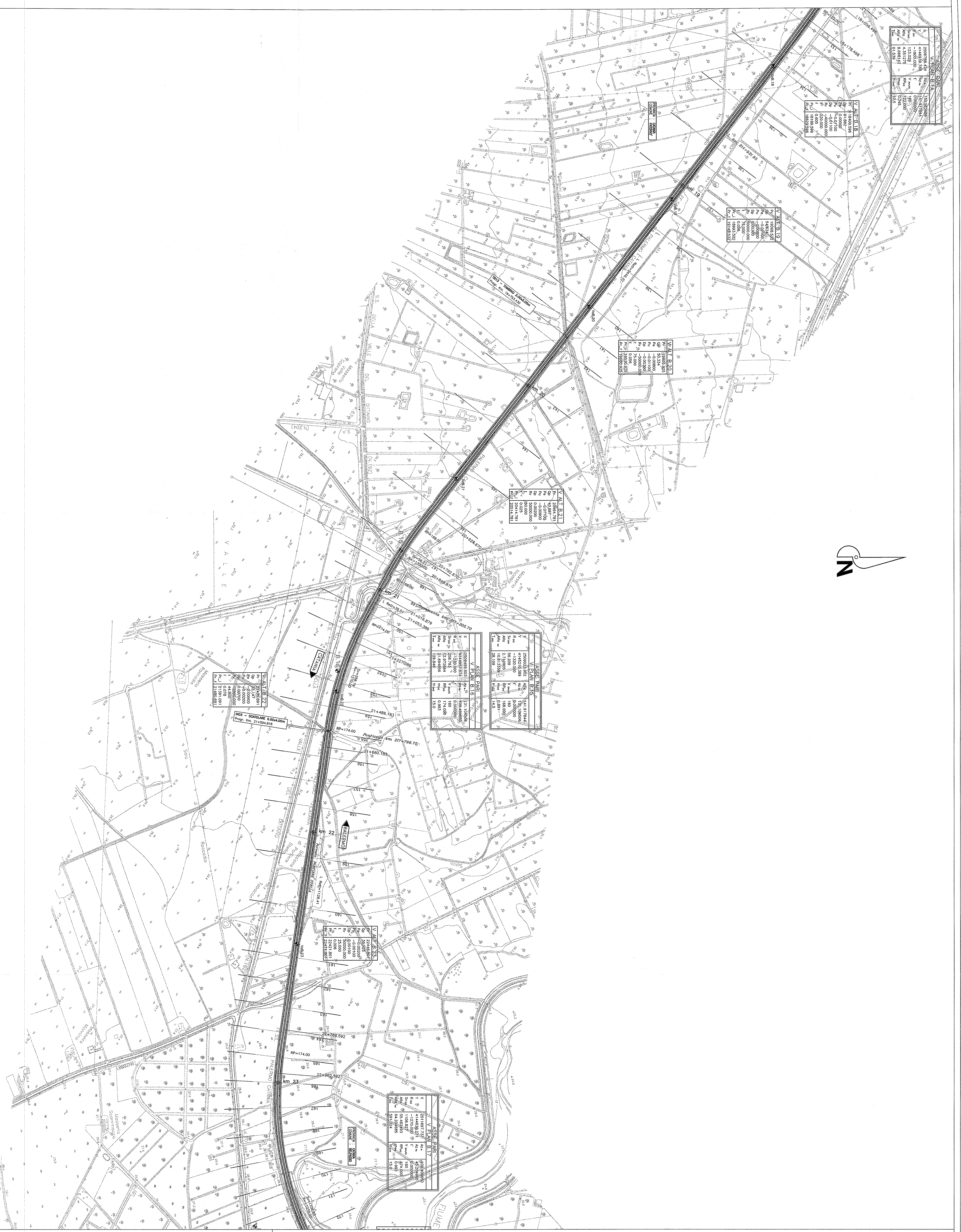
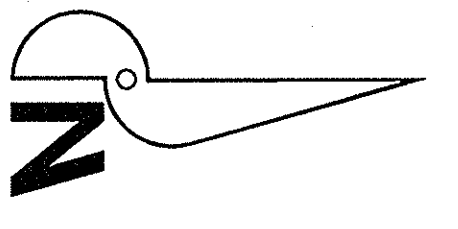
V.A.L.E. B.20	
Progetto	414843.23
Stato	18
Area	100
Perimetro	100
Superficie	100
Volume	100
Altitudine	100
Coordinate	100
Profilo	100
Sezione	100
Nota	100

V.A.L.E. B.21	
Progetto	414843.23
Stato	18
Area	100
Perimetro	100
Superficie	100
Volume	100
Altitudine	100
Coordinate	100
Profilo	100
Sezione	100
Nota	100

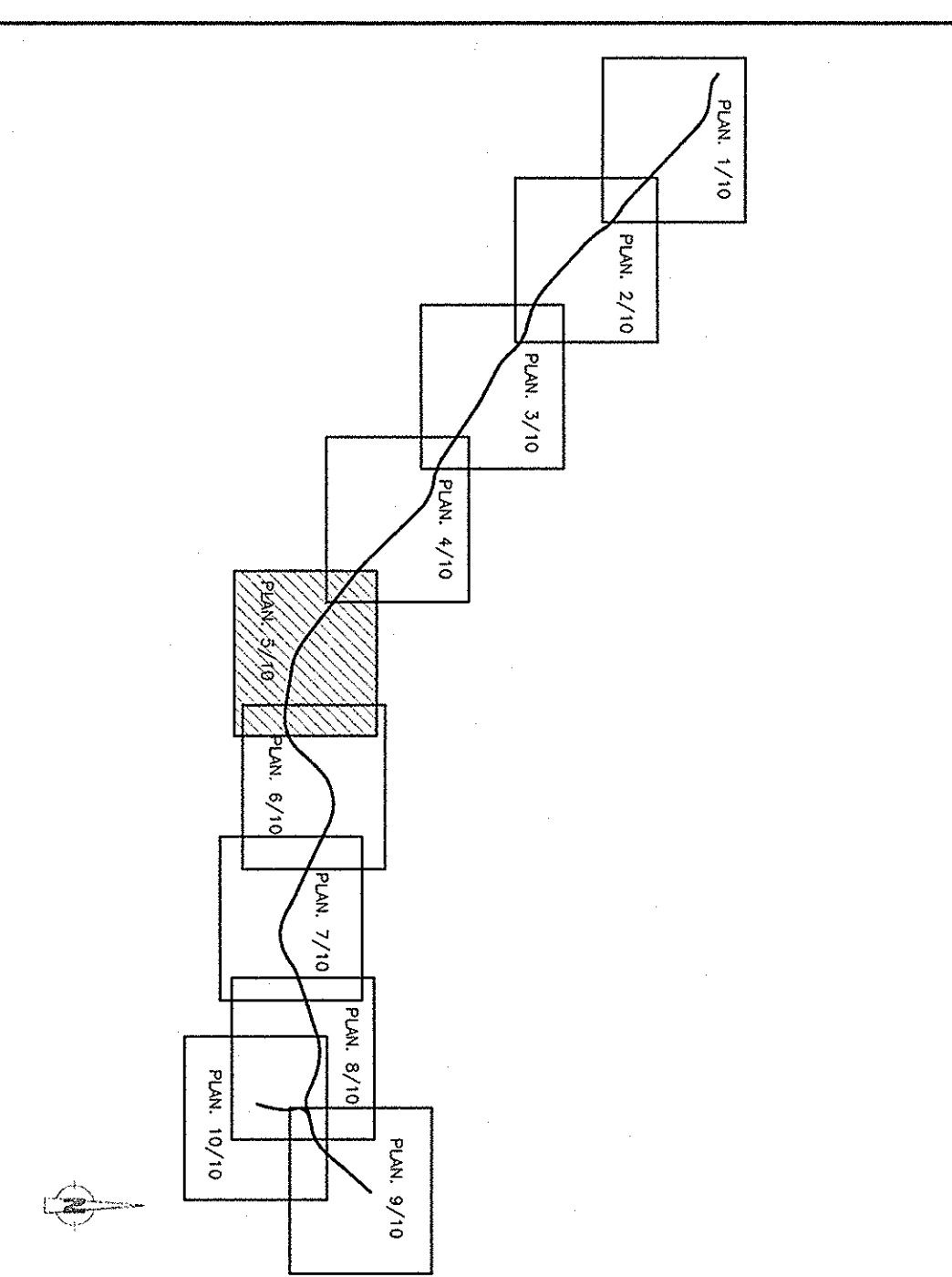
V.A.L.E. B.16	
Progetto	414843.23
Stato	18
Area	100
Perimetro	100
Superficie	100
Volume	100
Altitudine	100
Coordinate	100
Profilo	100
Sezione	100
Nota	100

V.A.L.E. B.23	
Progetto	414843.23
Stato	18
Area	100
Perimetro	100
Superficie	100
Volume	100
Altitudine	100
Coordinate	100
Profilo	100
Sezione	100
Nota	100

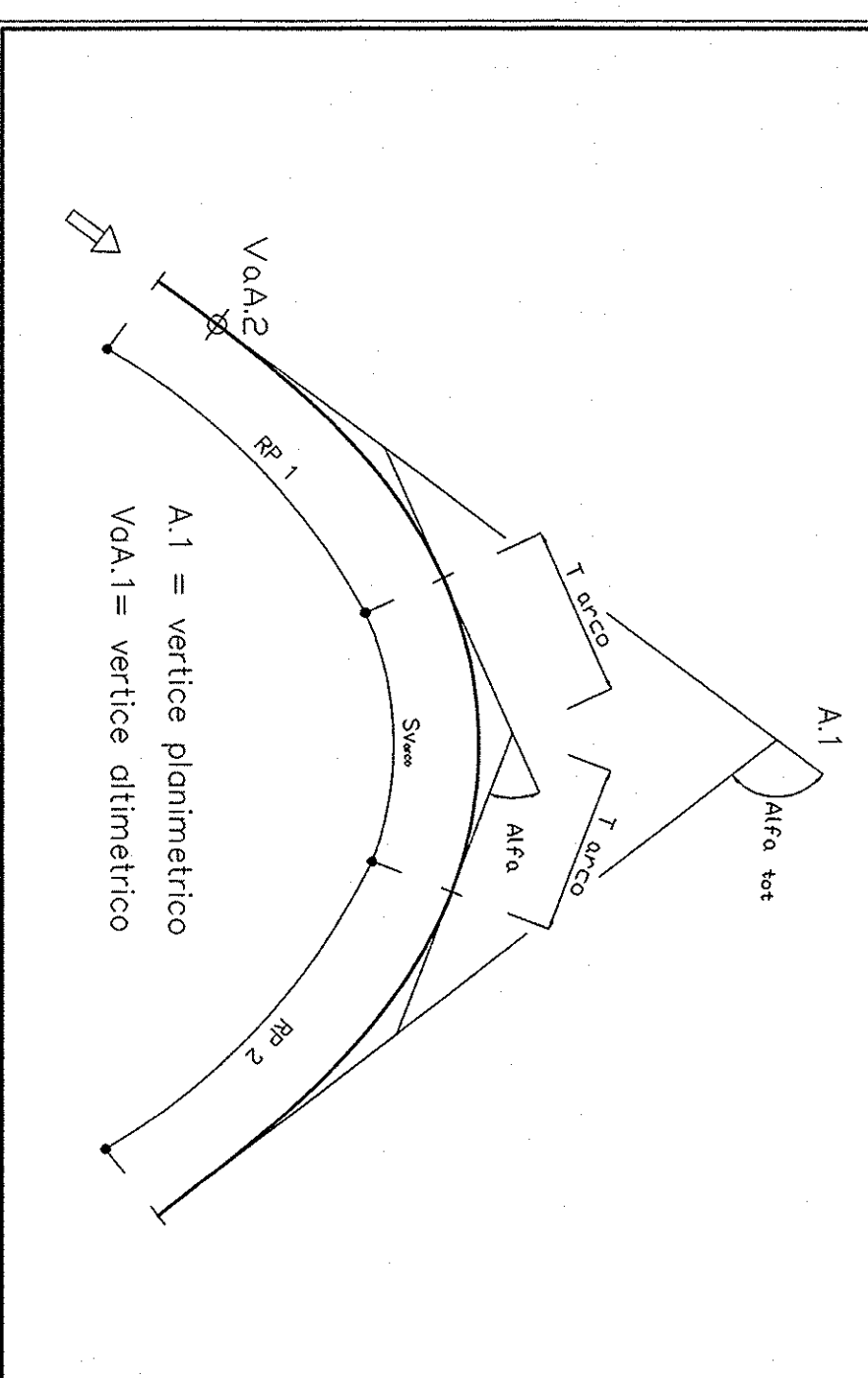
V.A.L.E. B.23	
Progetto	414843.23
Stato	18
Area	100
Perimetro	100
Superficie	100
Volume	100
Altitudine	100
Coordinate	100
Profilo	100
Sezione	100
Nota	100



QUADRO D'UNIONE



LEGENDA TABELLINE FERROVIARIE



LEGENDA

	NORD
	VERTECE ALTIMETRICO
	VERTECE PLANIMETRICO
	PROGRESSIVA KM
	LIMITE PROVINCIA
	LIMITE COMUNE
	DIREZIONE

NOTE

1) Lo barriero di sicurezza stradale di classe H4, Lc = 724 kJ, indice ASI = 1,4 è installato sullo strada statale nei tratti in affiancamento su cordolo in cis ornato Rck 35 N/rmq a filo con l'infossatura ad intervalli di 1,50 m e, per ogni lunghezza per 1,20 m di profondità, mediante i fissati con ancoraggio di n° 4 tirafondi M24x260 fissati con ancorante chimico. Il bordo interno della postea d'ancoraggio poggia sul cordolo a 19 cm dal margine interno.
2) Per quanto riguarda barriere antirumore e sistemazioni idrauliche si rimanda agli elaborati di dettaglio.

COMMITTENTE:



PROGETTAZIONE:



INFRASTRUTTURE FERROVIARIE STRATEGICHE DEFINITE DALLA LEGGE OBBLIGATIVA N. 443/01

PROGETTO PRELIMINARE

NUOVO COLLEGAMENTO PALERMO - CATANIA RADDOPPIO DELLA TRATTA BICCOCCA-CATENANUOVA

Planimetria di progetto da progr. 18+150 a progr. 23+600

Tav. 5/10

SCALA:

1:5000

COMMESSA LOTTO FASE ENTE TIPO DOC. OPERAZIONE/PROG. PROGR. REV.							
RSU1	01 R 79 P5 IF00001 005 B						
Rev.	Disegnato	Stato	Data	Verificato	Data	Approvato	Data
A	DIREZIONE REGIONALE	F.2000	18/05/2011	S.2000	18/05/2011	A.2000	18/05/2011
B	DIREZIONE REGIONALE	F.2000	18/05/2011	S.2000	18/05/2011	A.2000	18/05/2011

ITALFERR S.p.A.
Centro Operativo Palermo
Via C. G. Galati, 10 - 90133 Palermo
Tel. 091 241111 - Fax 091 241111
E-mail: info@italfer.it