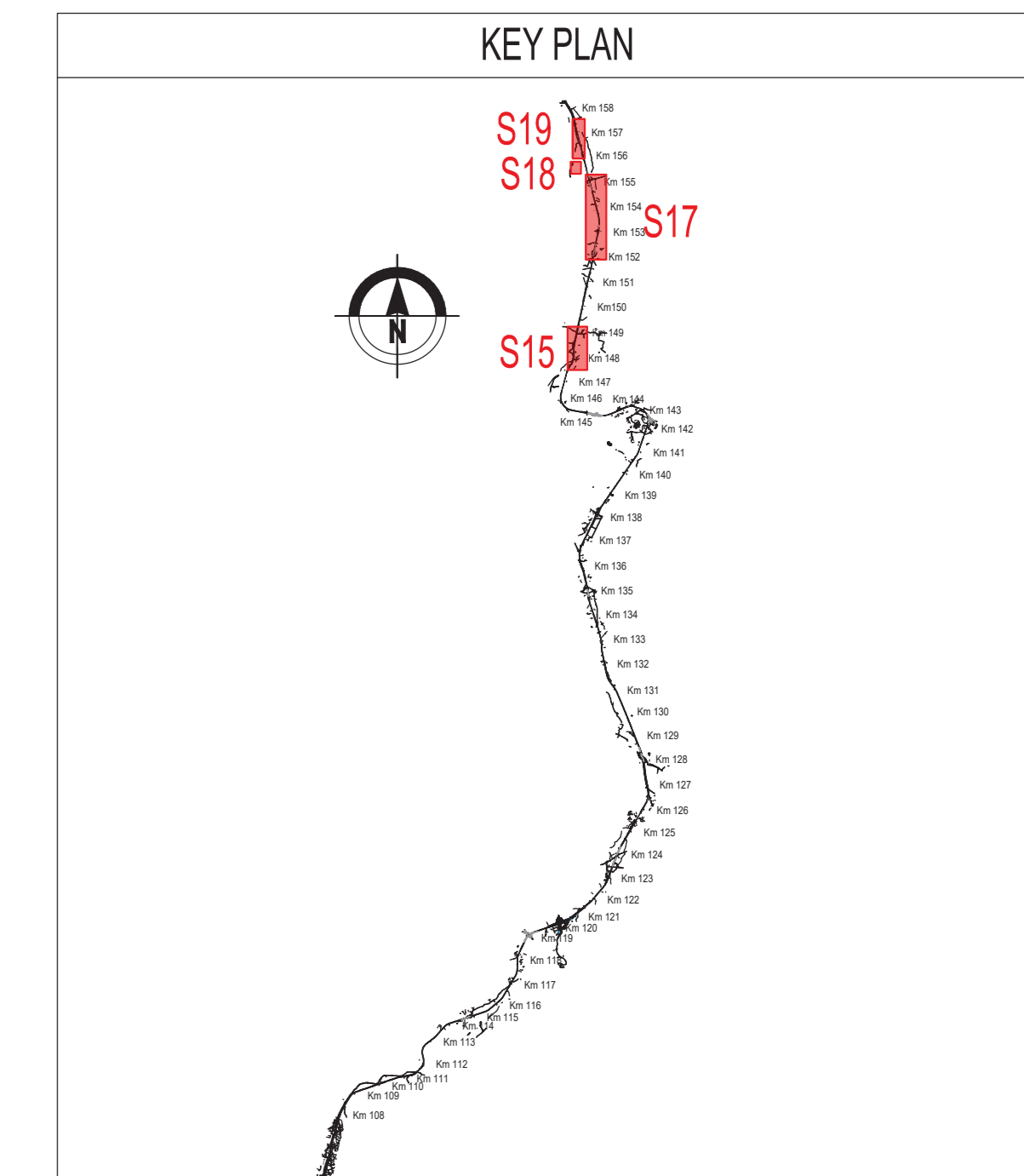


S19 - Accesso al Km 155+854 scala 1:2.000



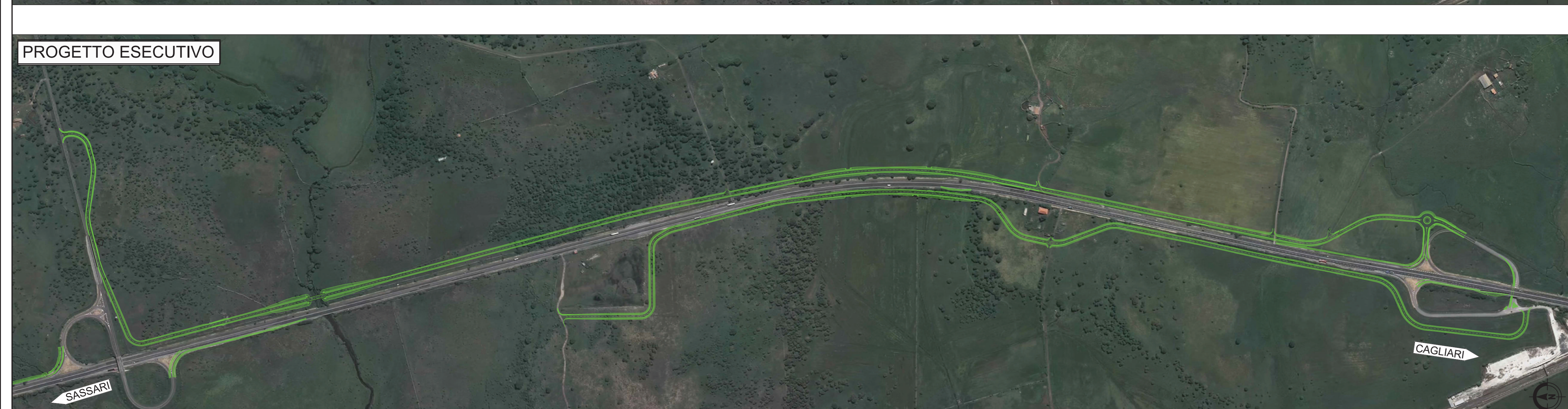
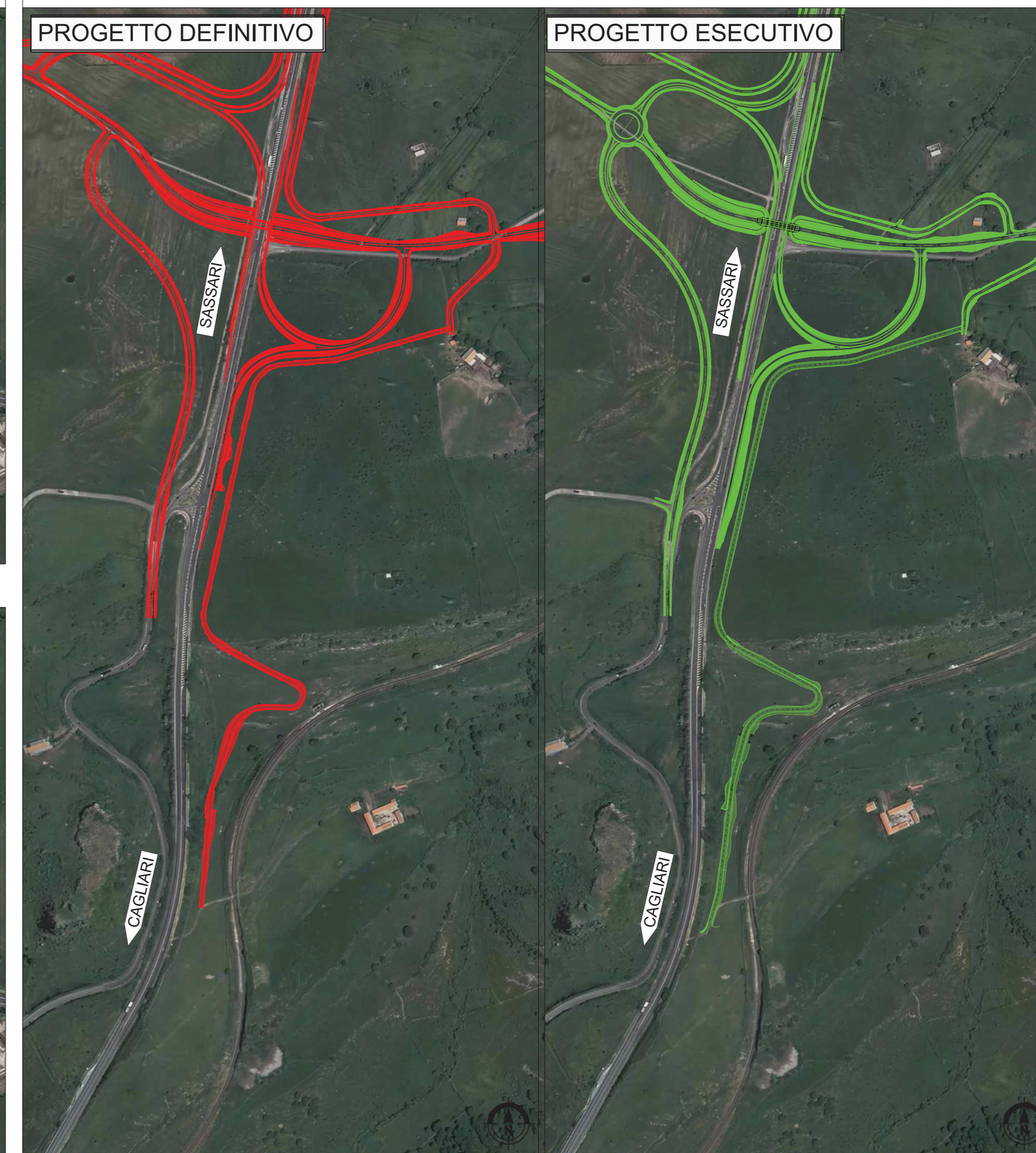
S18 - Accesso al Km 155+350 scala 1:2.500



S17 - Accesso al Km 151+800 scala 1:5.000



S15 - Accesso al Km 147+850 scala 1:5.000



Sanas
GRUPPO FS ITALIANE Direzione Progettazione e Realizzazione Lavori

S.S.131 DI "CARLO FELICE"
Adeguamento e messa in sicurezza della S.S.131
Risoluzione dei nodi critici 2° stralcio
dal km 108+300 al km 158+000

PROGETTO ESECUTIVO CA284

R.T.I. di PROGETTAZIONE: Mandataria **PRO ITER** Via G.B. Sommariva n°5 20122 - Milano Tel. 02 43979111 email: mail@proiter.it Mandante **AS** Via Arimondi n°3 52100 Agrigento Tel. 0922 421007 email: datt@ingegner@pec.it

PROGETTISTI:
Ing. Riccardo Formichi - Pro Iter srl (Integratore prestazioni specialistiche)
Ordine Ing. di Milano n. 18045
Ing. Nicola D'Alessandro - Delta Ingegneria srl
Ordine Ing. di Agrigento n. 4995

IL GEOLOGO
Dott. Geol. Massimo Mezzanatica - Pro Iter srl
Abc. Geol. Lombardo n. 4762

COORDINATORE PER LA SICUREZZA IN FASE DI PROGETTAZIONE
Ing. Diego Calchiavelli
Ordine Ing. di Milano n. 15813

VISTO IL RESP. DEL PROCEDIMENTO
Dott. Ing. Salvatore Frasca

PROTOCOLLO DATA

VERIFICA DI OTTEMPERANZA
Tavola di confronto tra PD e PE - Risoluzione accessi Tav. 3/6

CODICE PROGETTO	NOME FILE	REVISIONE	SCALA
PROGETTO L.V. PROG. N. PROG. L01PLSQE1901	TO01A00GENPLOB8.pdf	B	vari
D	CODICE ELAB. TO01A00GENPLOB8		
C			
A	REVISIONE PER STRUTTORIA, VERIFICA E CONTROLLI D.LGS. 352/11	Marzo 2021	Ing. D. D'ALESSANDRO Ing. M. CARLINO Ing. R. DALESANDRO
B	Emissione	Marzo 2020	Ing. D. D'ALESSANDRO Ing. M. CARLINO Ing. R. DALESANDRO
REV.	DESCRIZIONE	DATA	REDATTO VERIFICATO APPROVATO