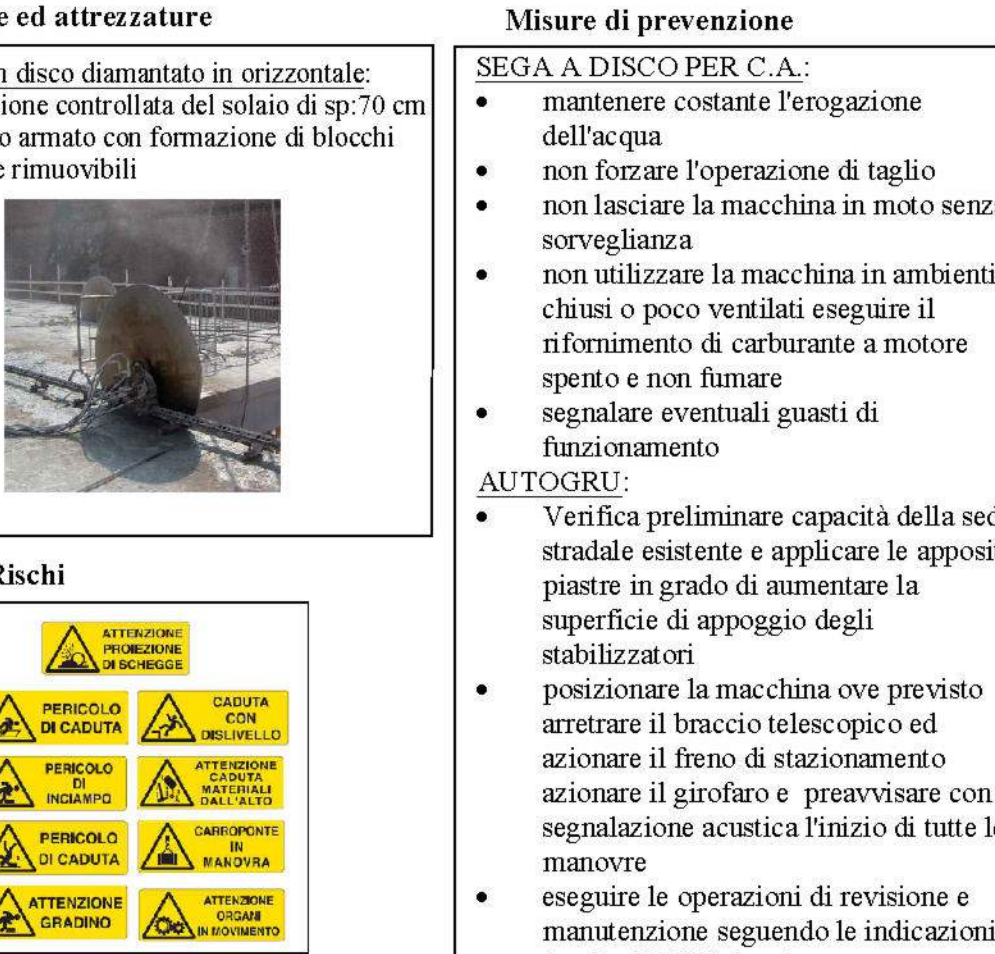
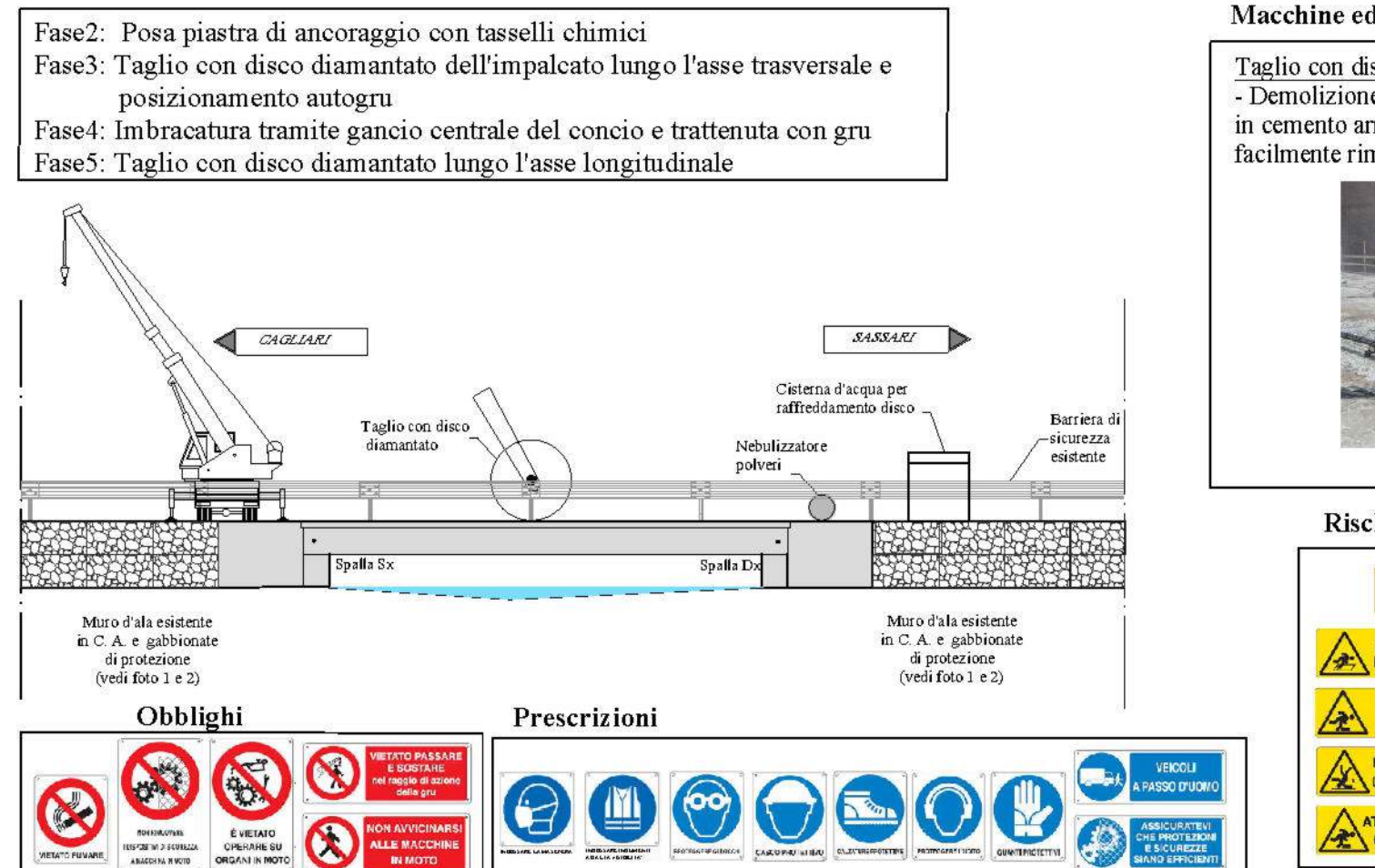
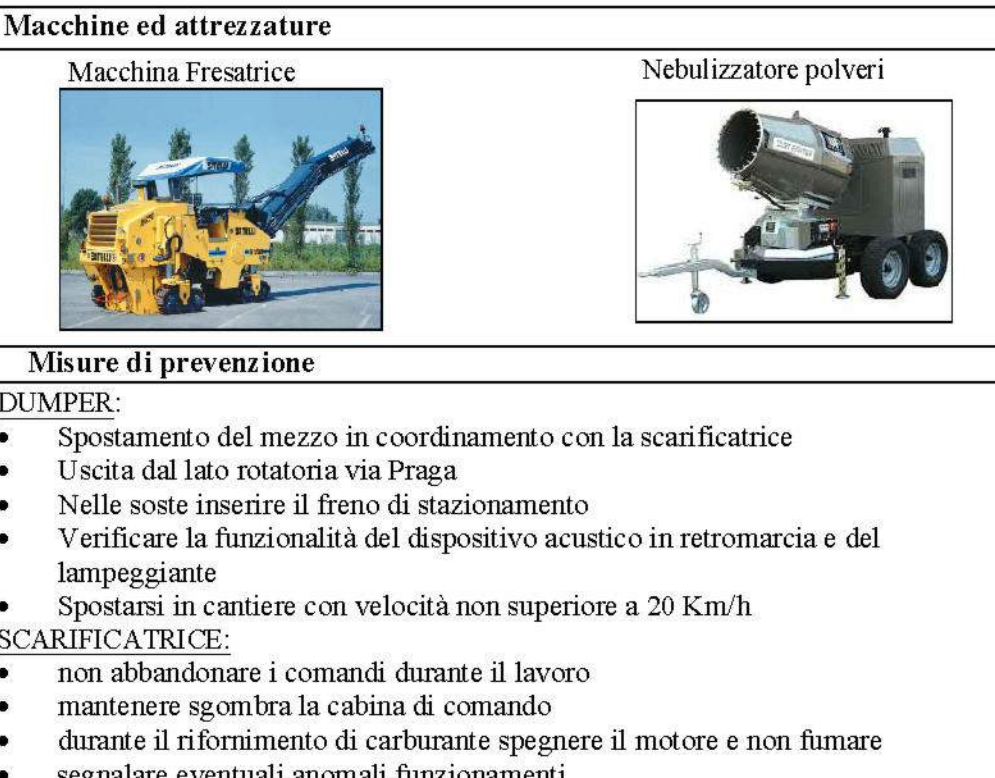
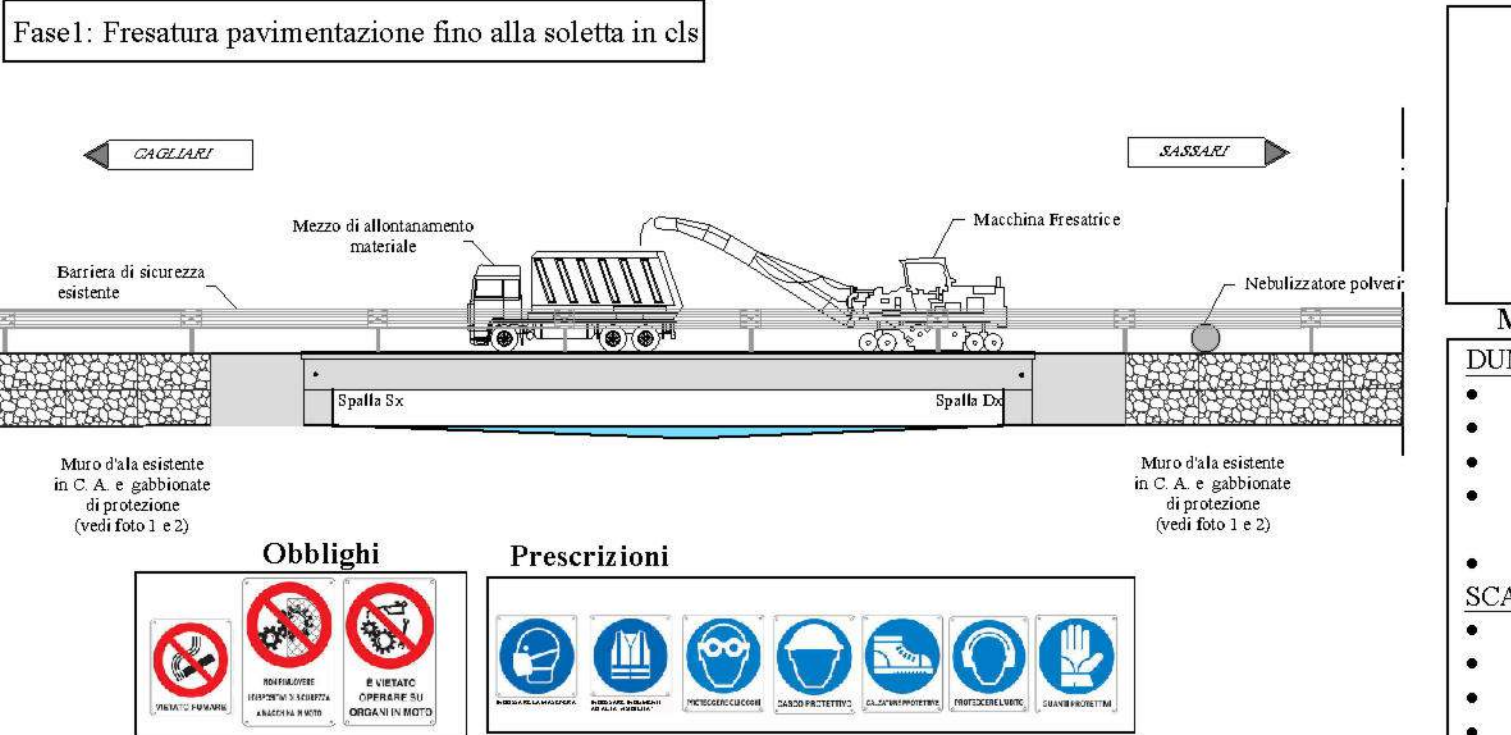
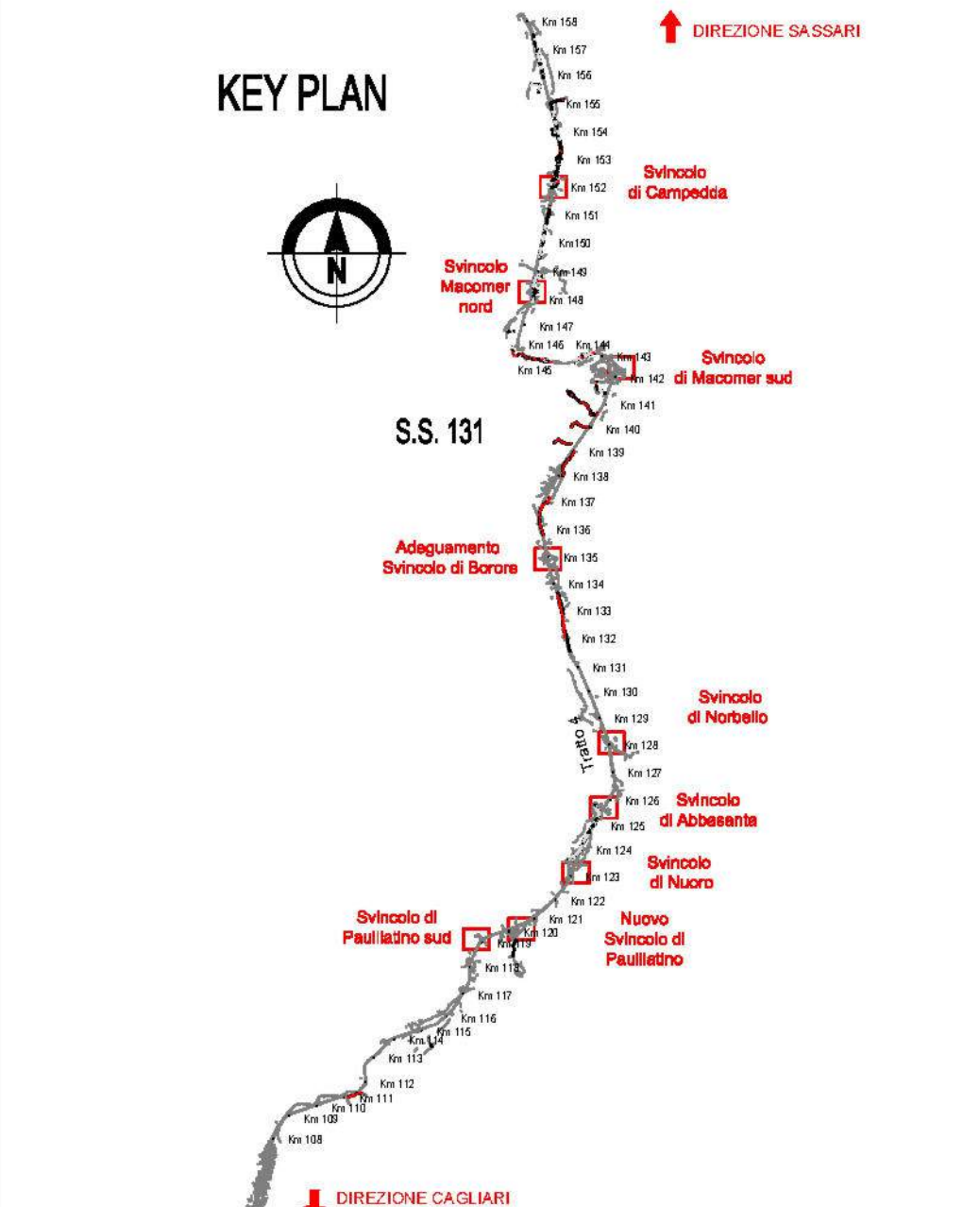
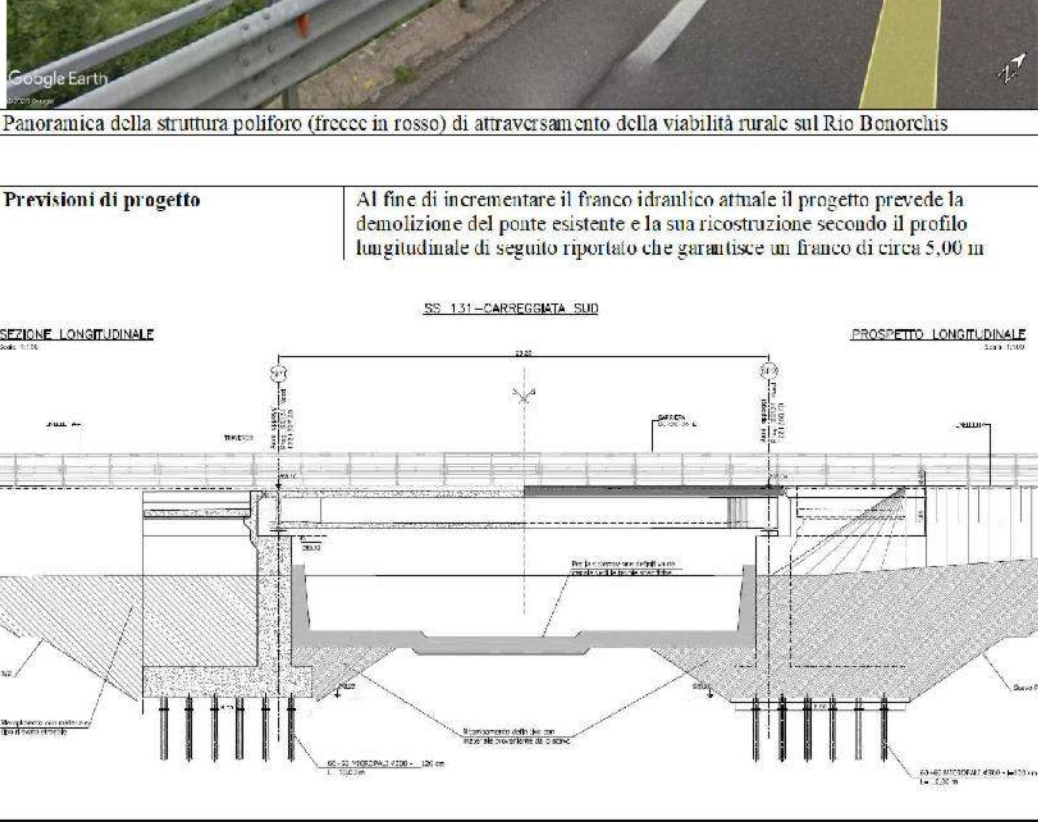
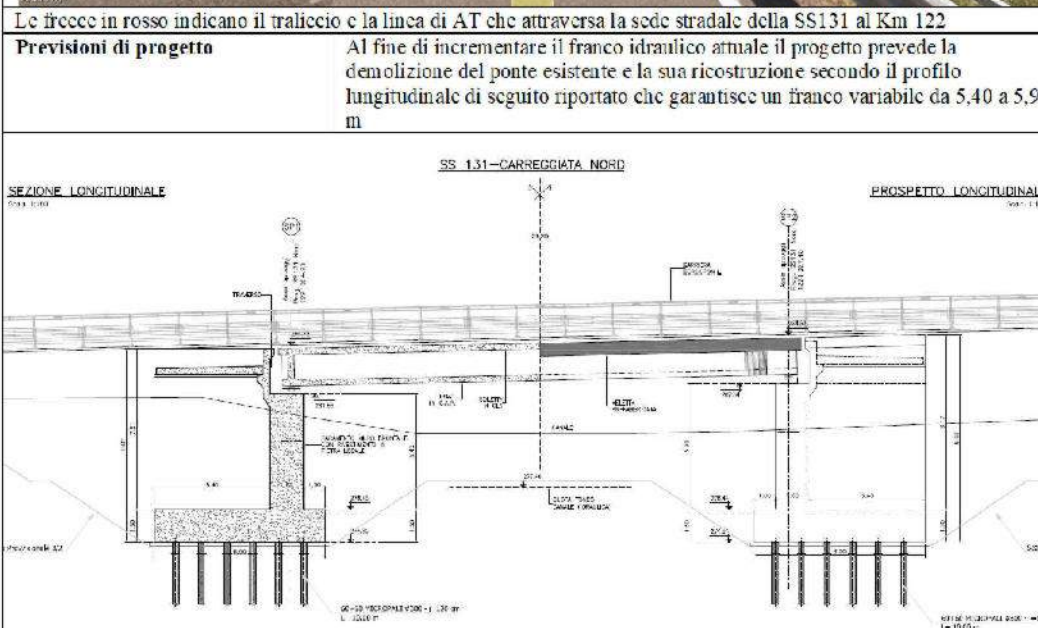
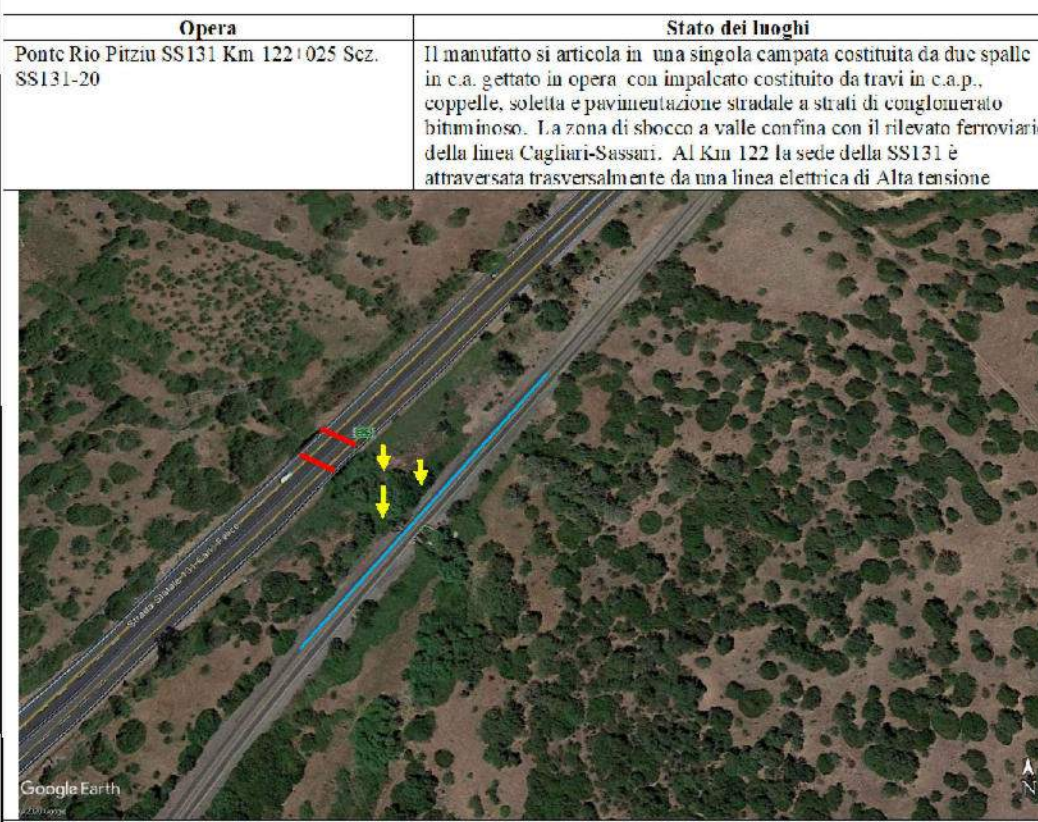
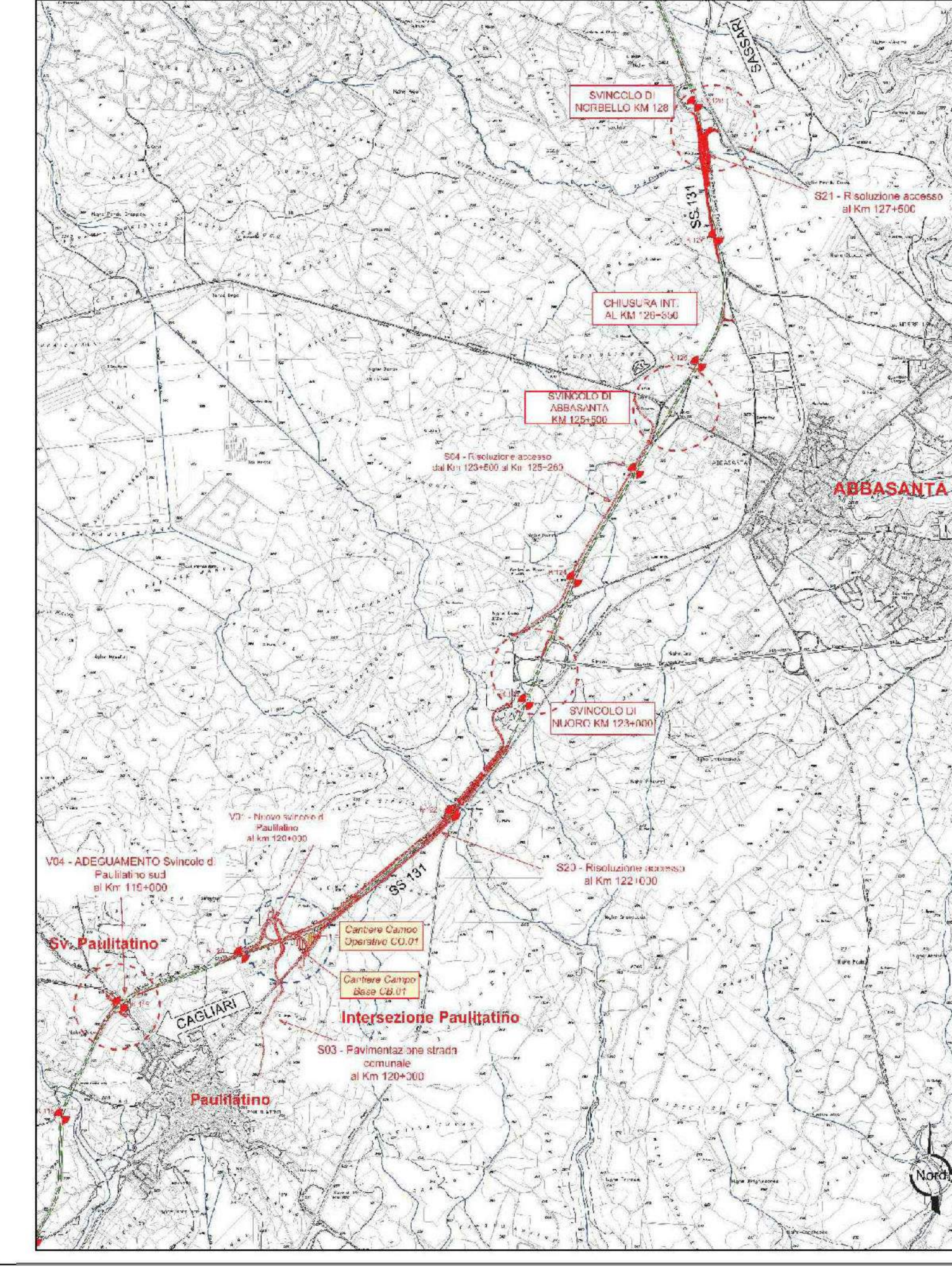
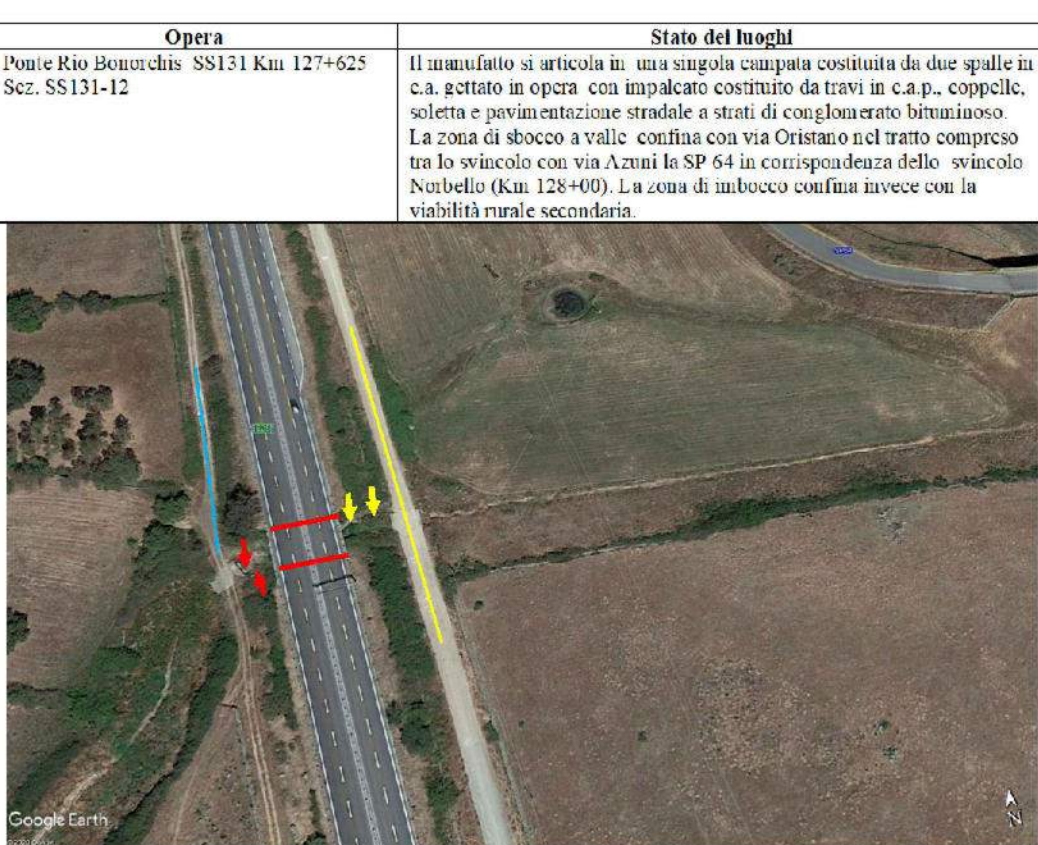
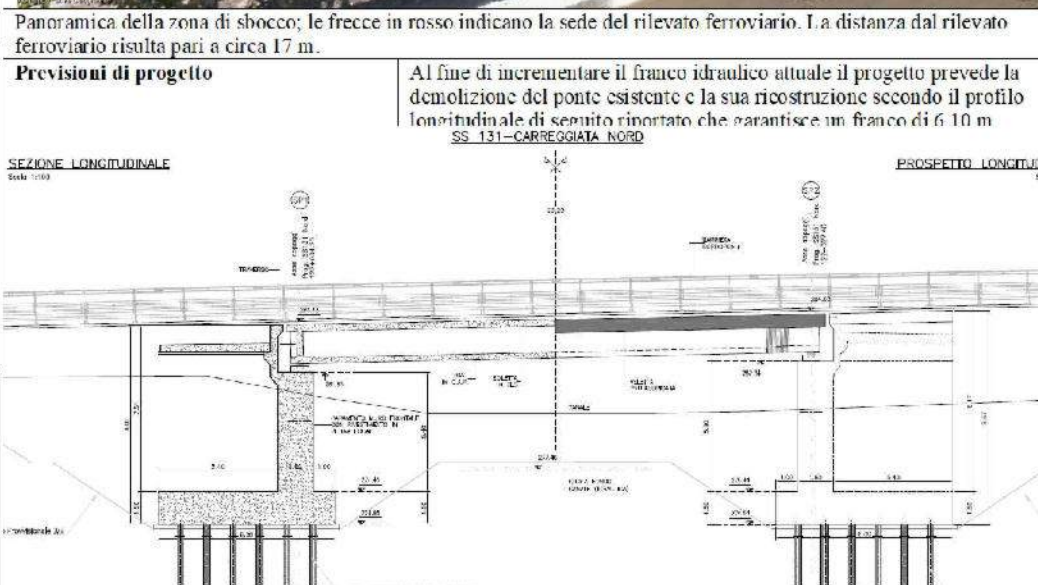
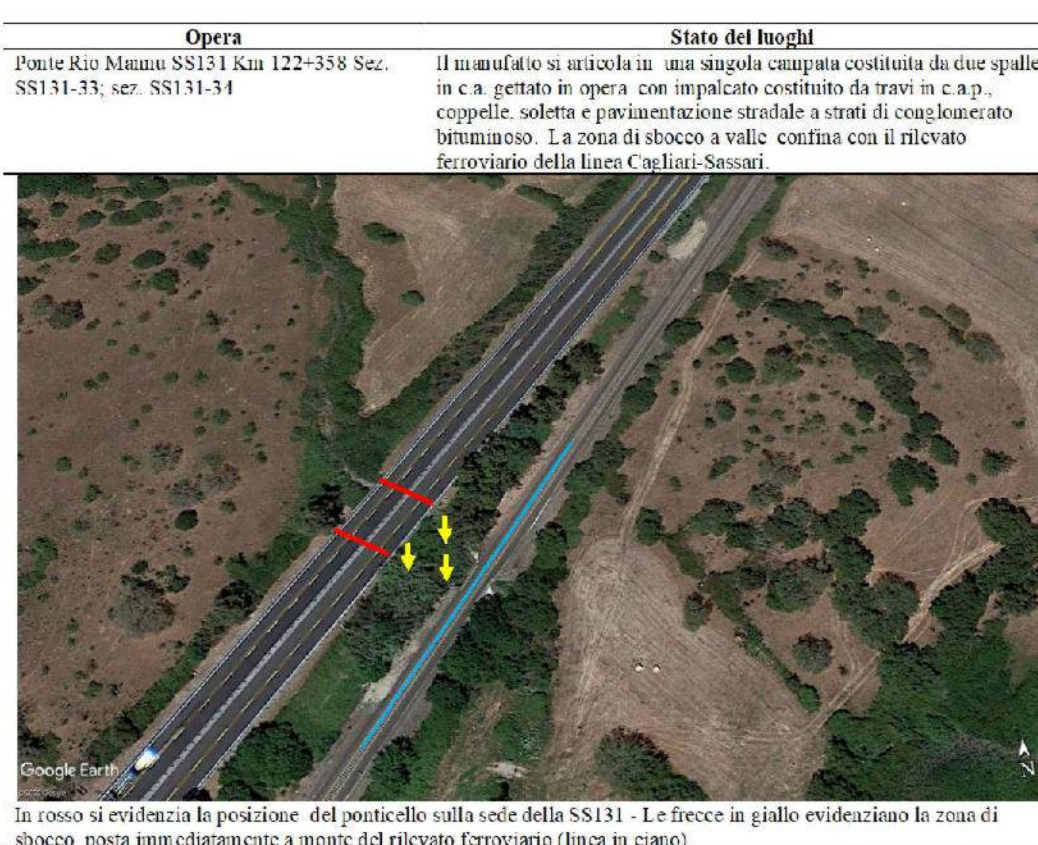
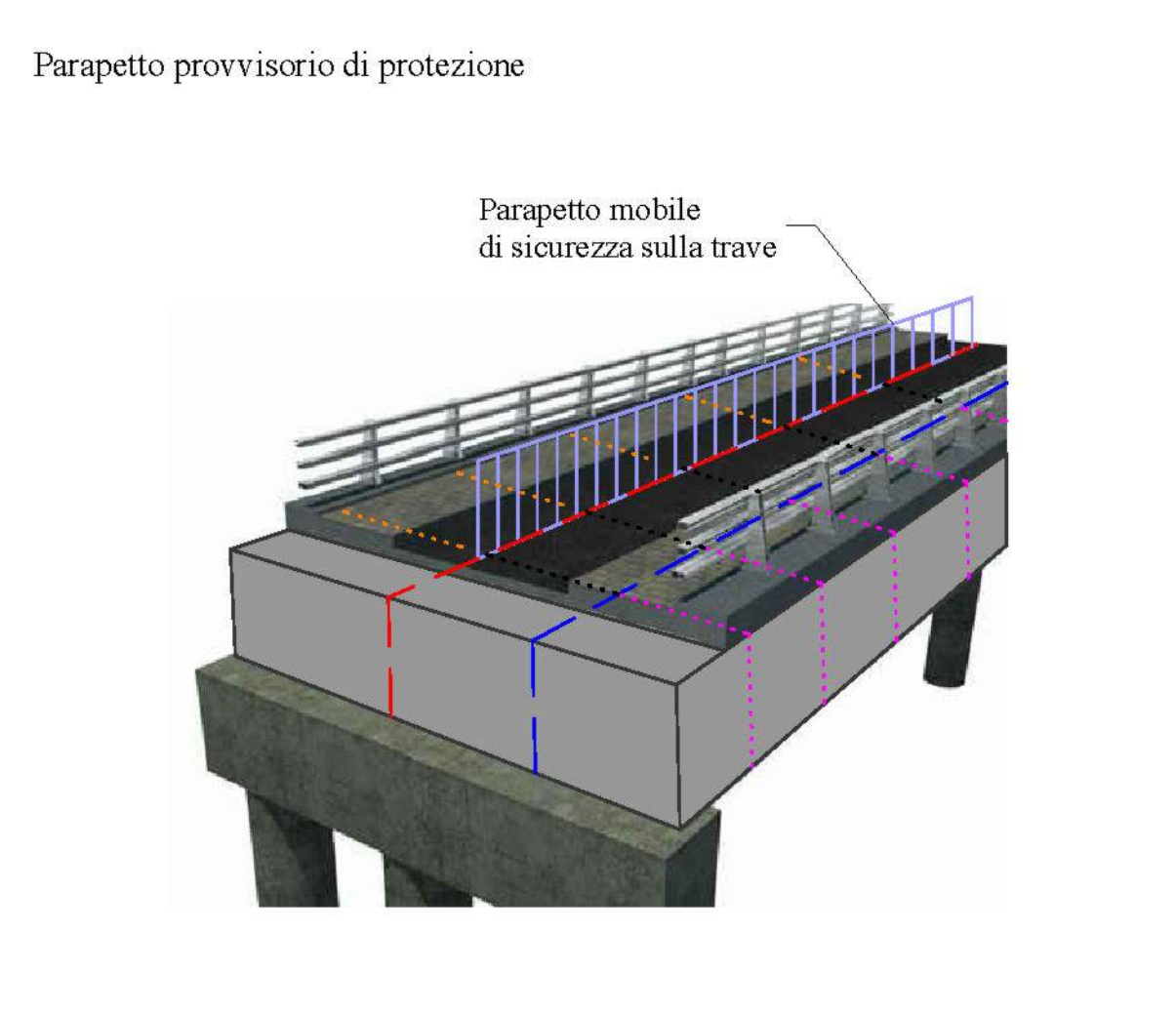
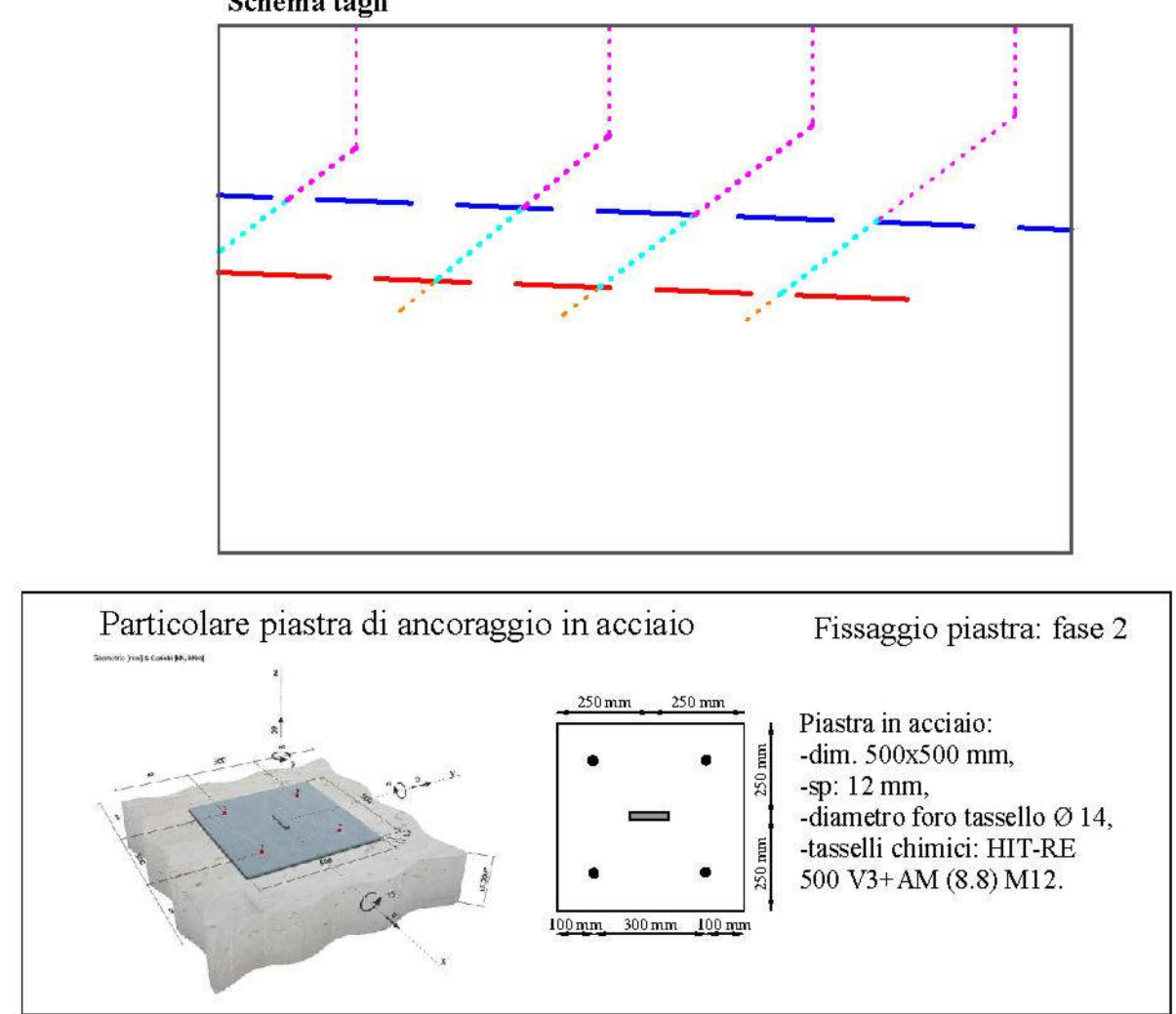
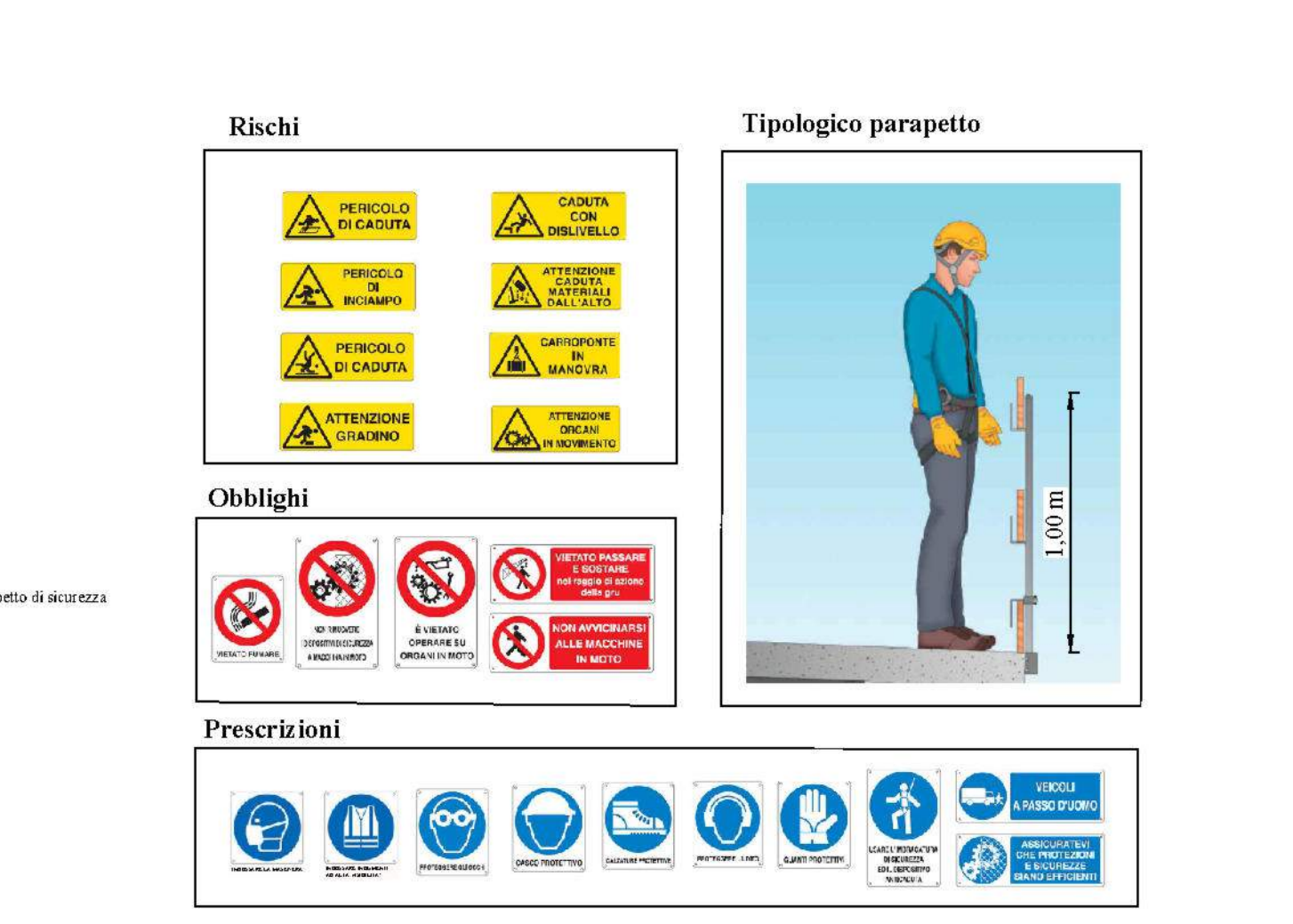
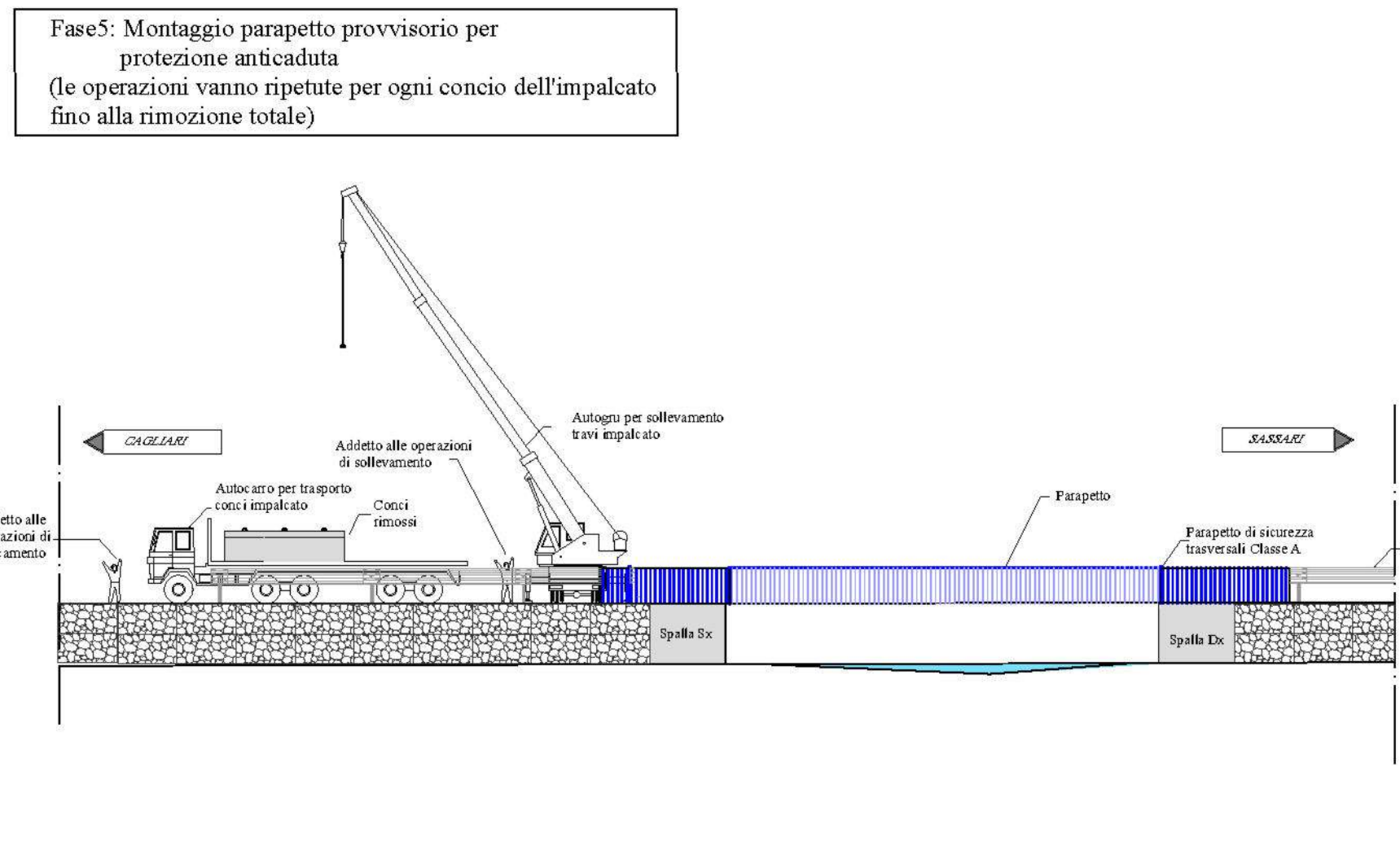
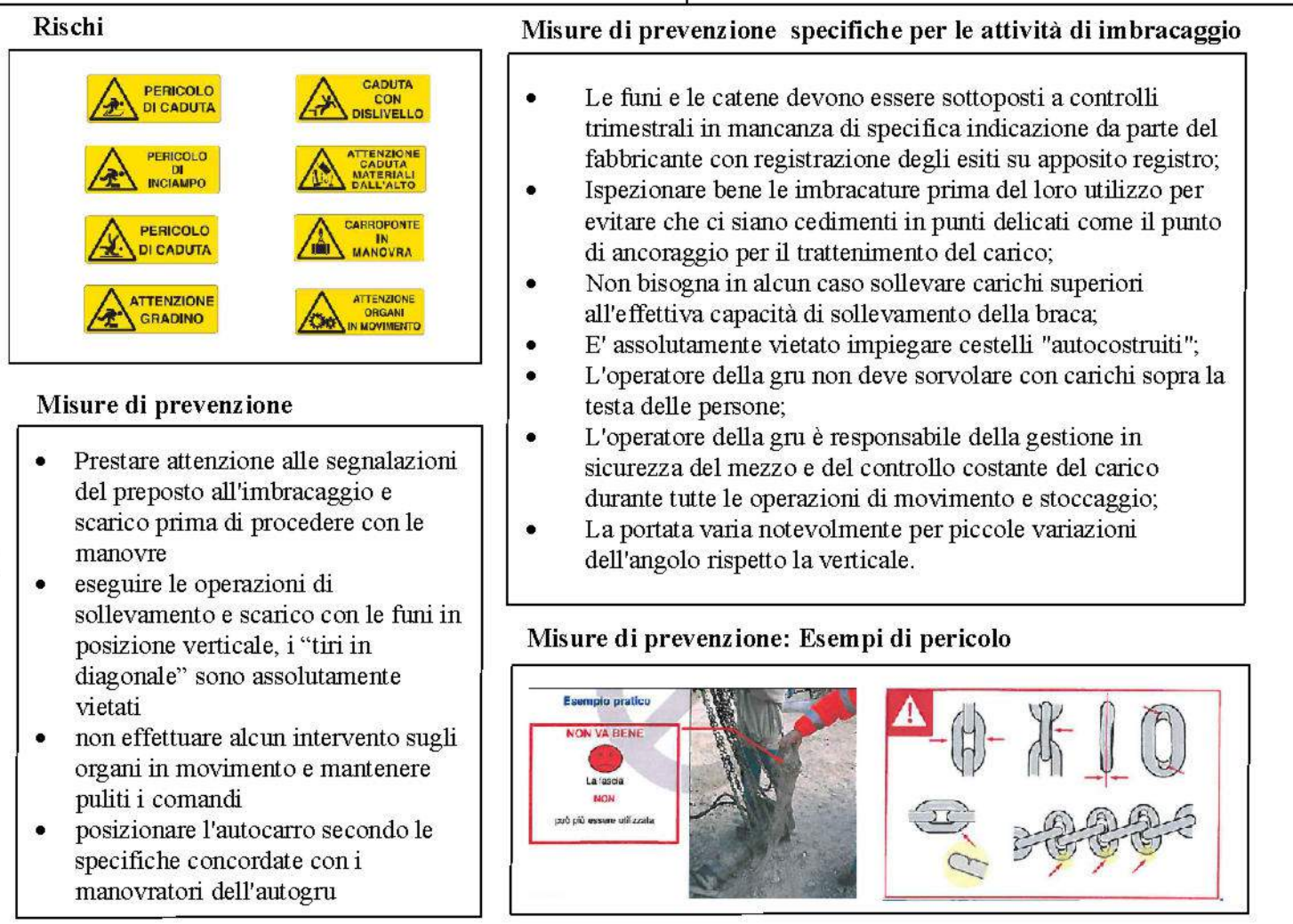
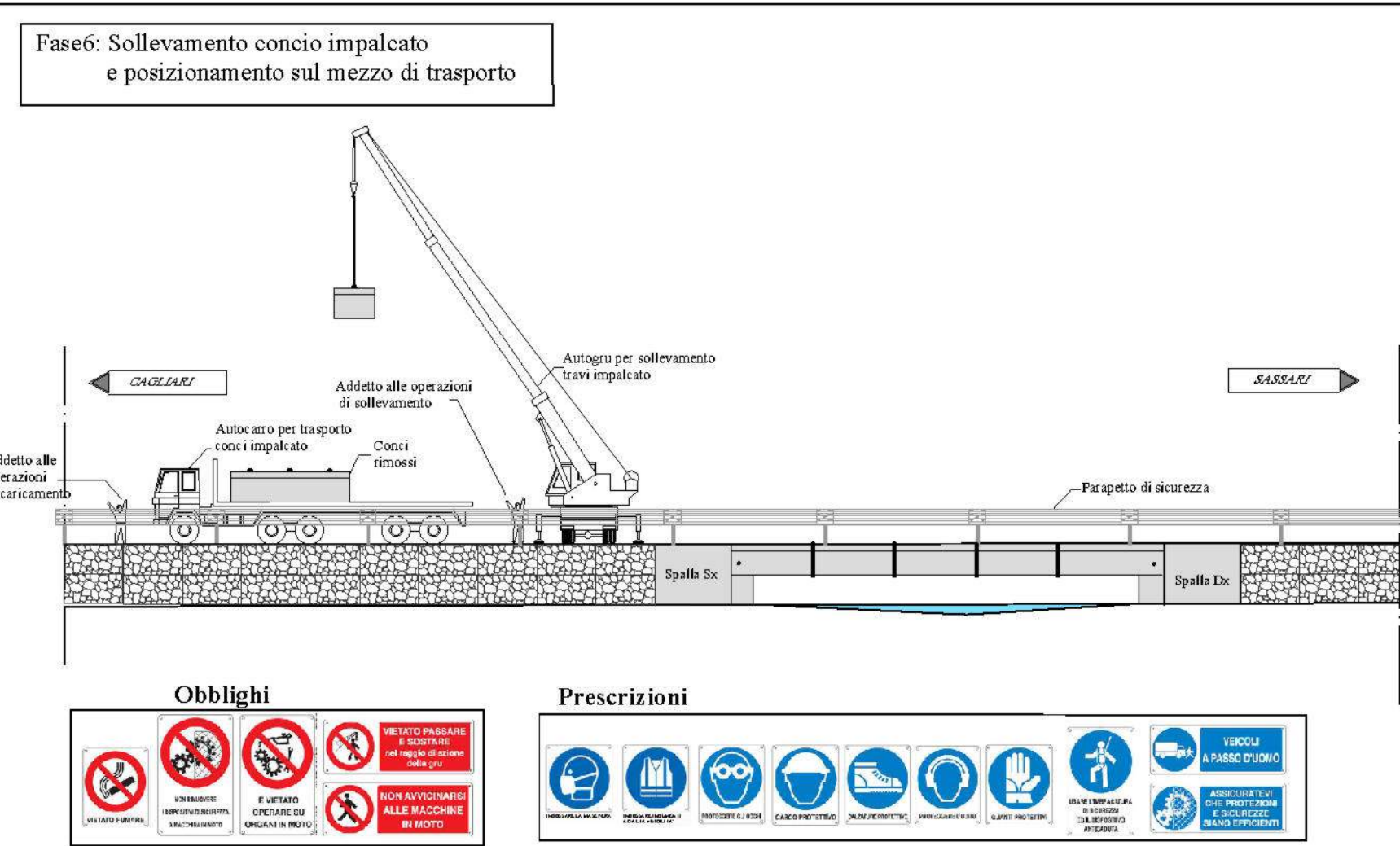
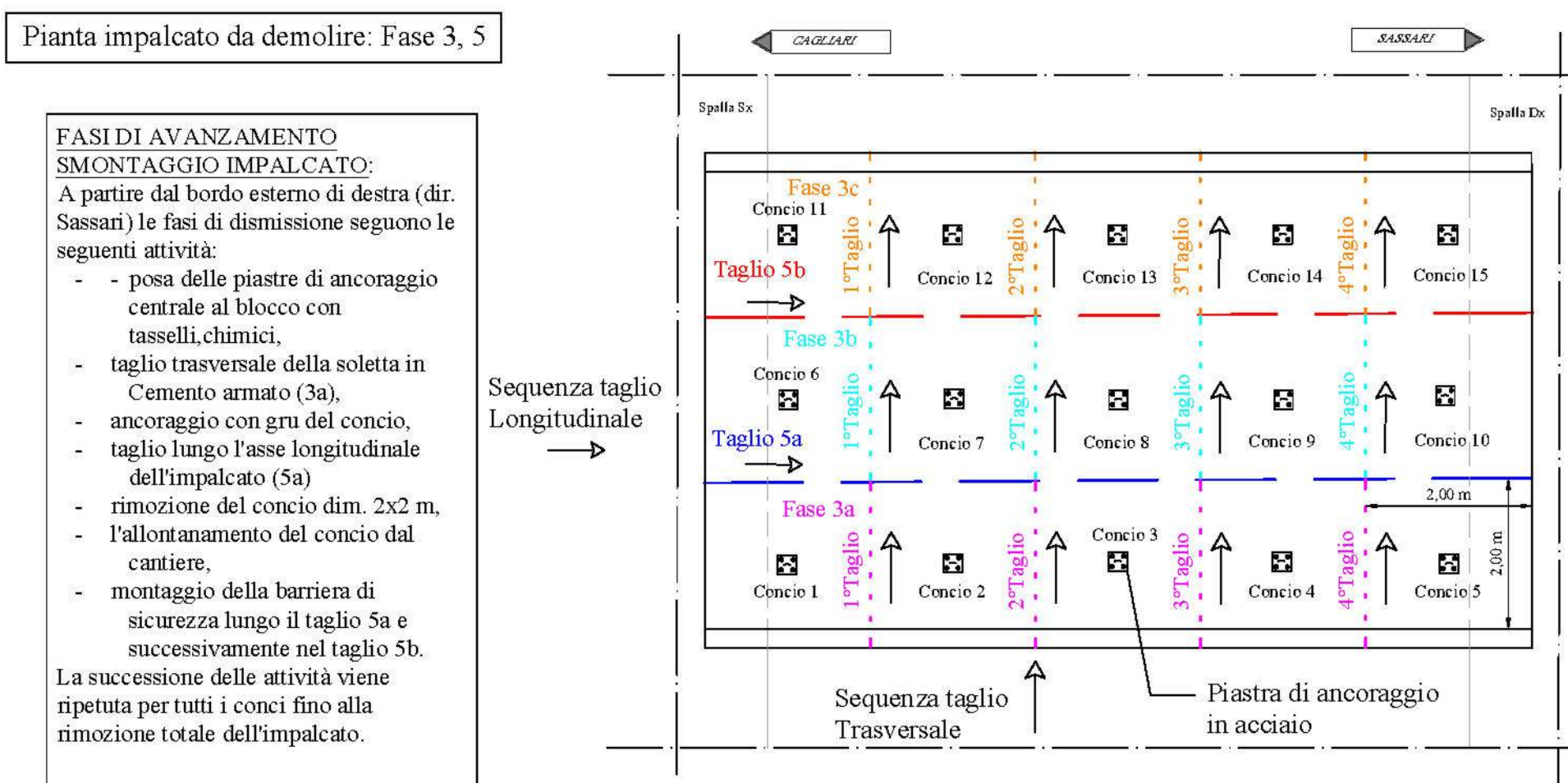


**Piano di Sicurezza e Coordinamento: Demolizione ponti e opere in c.a. Tav. 1/2**  
Ponti Rio Pitziu km 122+025, Rio Mannu km 122+358 e Rio Bonorchis km 127+625



- Rischi fasi di rimozione e demolizione**
- Investimento - Incidenti stradali
  - Annegamento
  - Cadute dall'alto
  - Polveri
  - Rumore
  - Vibrazioni
- Misure di prevenzione e protezione**
- Chiusura al traffico della zona interessata dalle attività di demolizione e ricostruzione; tutti gli addetti e i lavoratori dovranno indossare indumenti ad alta visibilità specifici per lavori stradali di Classe 2
  - Sospendere i lavori in caso di pioggia; il Direttore di cantiere e/o suo delegato dovrà consultare giornalmente il sito della Protezione Civile Nazionale e Territorialmente competente al fine di acquisire il livello di allerta meteo. Per il livello "Rosso" dovranno essere preventivamente sospese le attività del cantiere e verificare prima della ripresa che sia transitata l'onda di piena; per il livello "Giallo" sospendere le attività di cantiere non appena inizia l'evento meteorologico e riprese dopo avere atteso il passaggio dell'onda di piena
  - Proteggere le aperture verso il vuoto con idonei parapetti di Classe A secondo le UNI EN 13374:2013
  - Gli addetti alle attività di demolizione dovranno essere dotati di mascherine antipolvere di Classe FFP1 NR D con marcatura CE EN 149:2001 livello di utilizzo 4 x TLV efficienza filtrante 98%
  - Gli addetti alle attività di demolizione e rimozione dovranno indossare cuffie antirumore ad archetto con indice globale di indebolimento SNR di almeno 24 dB.
  - Gli addetti alle demolizioni con martelli elettrici e/o pneumatico dovranno calzare guanti antivibrazione di Categoria 2 (EN 388-420)



**Sanas**  
GRUPPO FS ITALIANE  
Direzione Progettazione e Realizzazione Lavori

**S.S. 131 di "Carlo Felice"**  
Adeguamento e messa in sicurezza della S.S.131  
Risoluzione dei nodi critici - 2° stralcio  
dal km 108+300 al km 158+000

**PROGETTO ESECUTIVO**

R.T.I. di PROGETTAZIONE: Mandataria **PRO ITER** Mandante **DOT.TING. RICCARDO FORMICHI**

CA284

**PIANO DI SICUREZZA E COORDINAMENTO**  
Misure di prevenzione e protezione:  
Demolizione ponti e opere in c.a. Tav. 1/2

CODICE PROGETTO	NOME FILE	REVISIONE	SCALA:
LOPLSQ E 1901	TOOSIOISCLF03B		
D			
C			
B	REVISIONE PER ISTRUTTORIA, VERIFICA E CONTROLLI D.LGS. 35/11	Aprile 2021	Ing. D. DALESSANDRO Ing. M. CARLINO Ing. N. DALESSANDRO
A	Emissione	Marzo 2020	Ing. D. DALESSANDRO Ing. M. CARLINO Ing. N. DALESSANDRO
REV.	DESCRIZIONE	DATA	REDDATO VERIFICATO APPROVATO