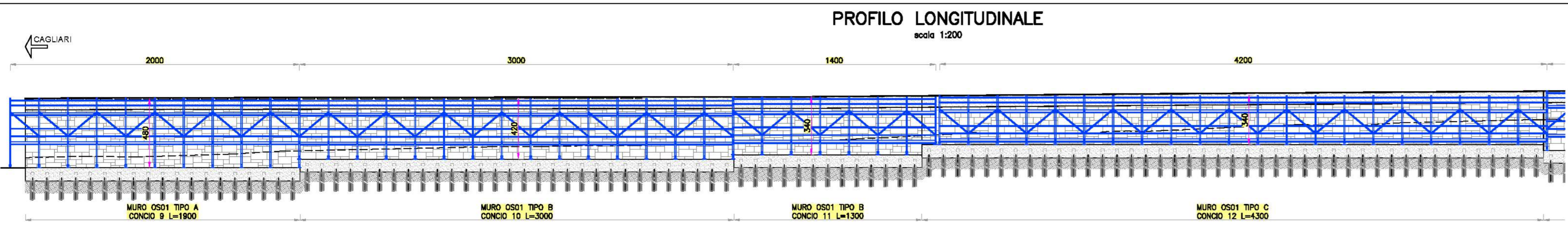
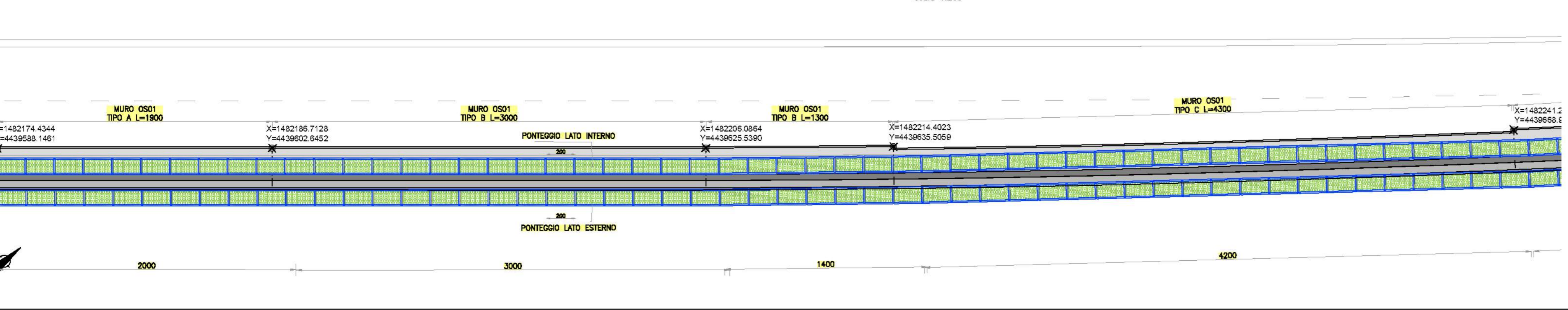


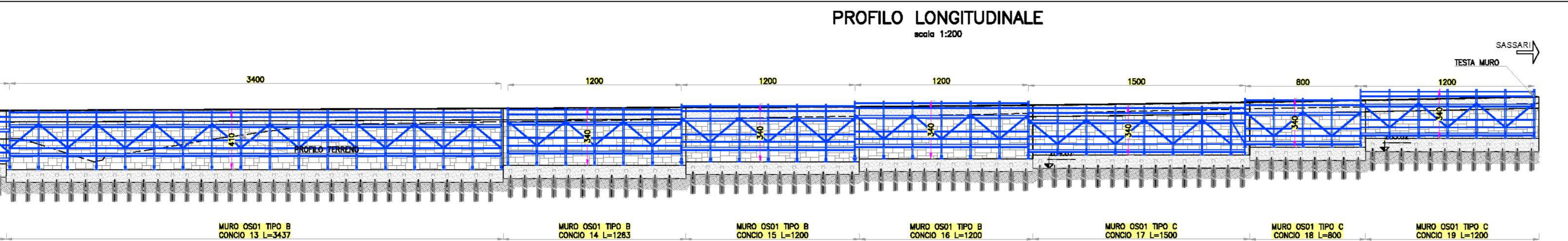
PROFILO LONGITUDINALE  
scala 1:200



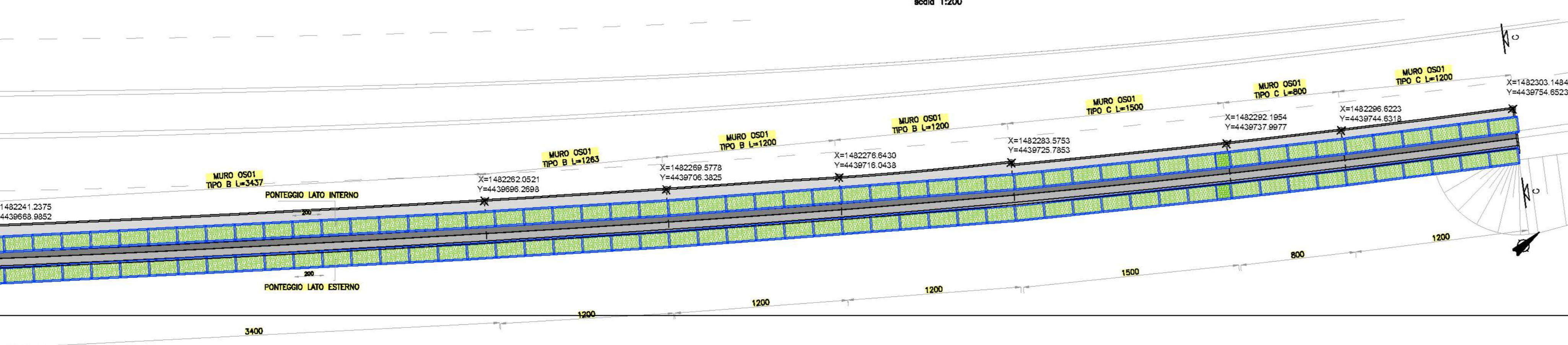
PLANIMETRIA  
scala 1:200



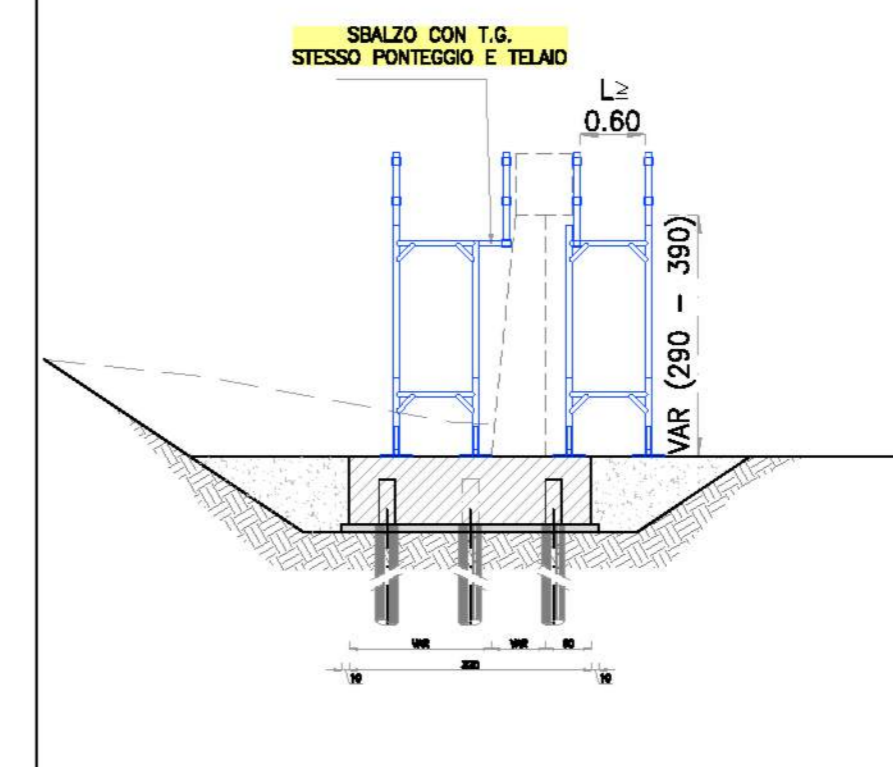
PROFILO LONGITUDINALE  
scala 1:200



PLANIMETRIA  
scala 1:200



SEZIONE PONTEGGIO  
scala 1:100



- FASI LAVORATIVE:
- VIABILITA' LOCALE FASE F14
  - SOTTOFASE F.14.8-F.14.9 (Setti muri in elevazione)

Prescrizioni

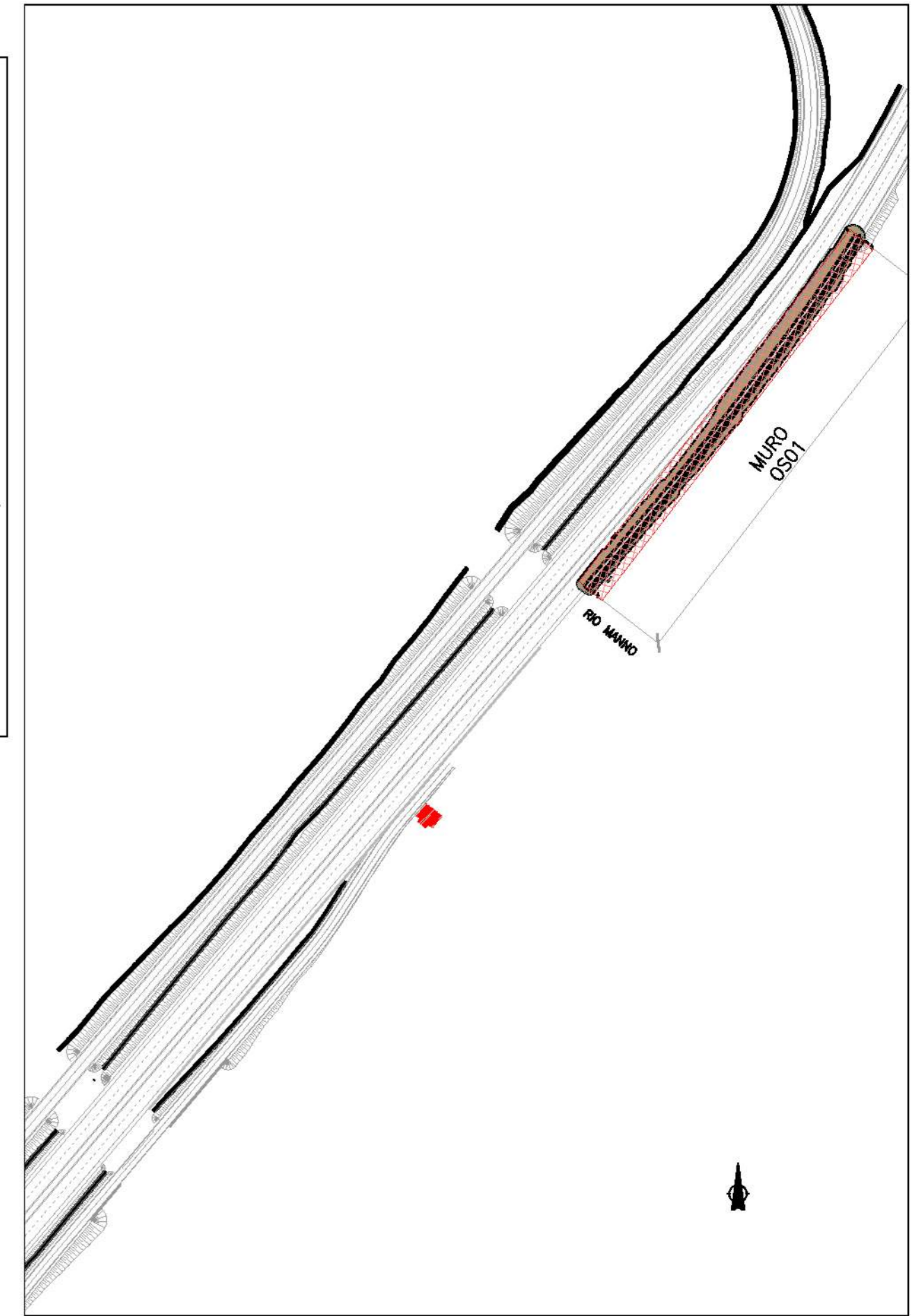
Rischi

Obblighi

Tipologico Ponteaggio

Misure di prevenzione ponteggi:

- Prima di iniziare il montaggio del ponteggio verificare la stabilità della base di appoggio.
- Posizionare sotto i montanti del ponteggio delle tavole per ripartire il carico.
- Eseguire il montaggio del ponteggio seguendo le indicazioni riportate nel P.I.M.S.
- In caso di forte vento prima dell'utilizzo verificare la stabilità del ponteggio.



**Sanas**  
GRUPPO FS ITALIANE  
Direzione Progettazione e Realizzazione Lavori

S.S. 131 di "Carlo Felice"  
Adeguamento e messa in sicurezza della S.S.131  
Risoluzione dei nodi critici - 2° stralcio  
dal km 108+300 al km 158+000

PROGETTO ESECUTIVO CA284

R.T.I. di PROGETTAZIONE: Mandataria **PRO ITER** Via G.B. Sammartini n°5 20125 - Milano Tel. 02 6767911 email: mail@proiter.it

Mandante **Ing. Riccardo Formichi** Via Artemide n°3 92100 Agrigento Tel. 0822 421007 email: dell'ingegner@pec.it

PROGETTISTI:  
Ing. Riccardo Formichi - Pro Iter srl (Integratore prestazioni specialistiche)  
Ordine Ing. di Milano n. 18045

ING. RICCARDO FORMICHI  
Sez. A - Settore: Ingegneria  
n° A 18045

IL GEOLOGO:  
Dott. Geol. Massimo Mazzonanza - Pro Iter srl  
Albo Geol. Lombardia n. A762

COORDINATORE PER LA SICUREZZA IN FASE DI PROGETTAZIONE  
Ing. Diego Ceccherelli  
Ordine Ing. di Milano n. 13813

VISTO IL RESP. DEL PROCEDIMENTO  
Dott. Ing. Salvatore FRASCA

PIANO DI SICUREZZA E COORDINAMENTO  
Misure di prevenzione e protezione:  
Ponteggi muri: OS1-OS2-OS3 tav 2/2

CODICE PROGETTO	NOME FILE	REVISIONE	SCALA:
PROGETTO LOPLSQ E 1901	TOOSI00SICLF13A	A	varie
LAB. LOPLSQ E 1901	TOOSI00SICLF13		
D			
C			
B			
A	REVISIONE PER ISTRUTTORIA, VERIFICA E CONTROLLI D.LGS. 35/11	Aprile 2021	Ing. D. D'ALESSANDRO Ing. M. CARLUCCI Ing. N. D'ALESSANDRO
REV.	DESCRIZIONE	DATA	REDATTO VERIFICATO APPROVATO