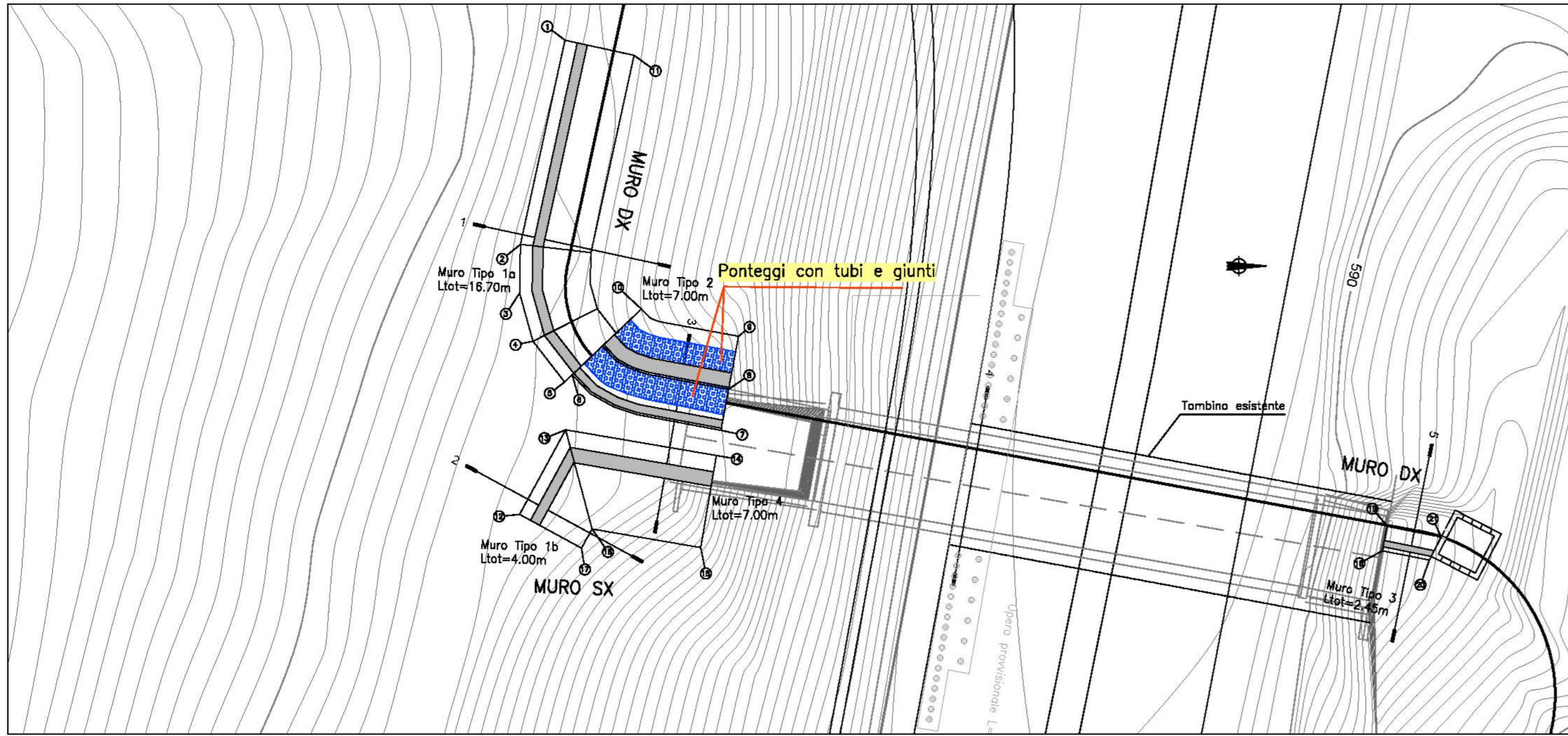
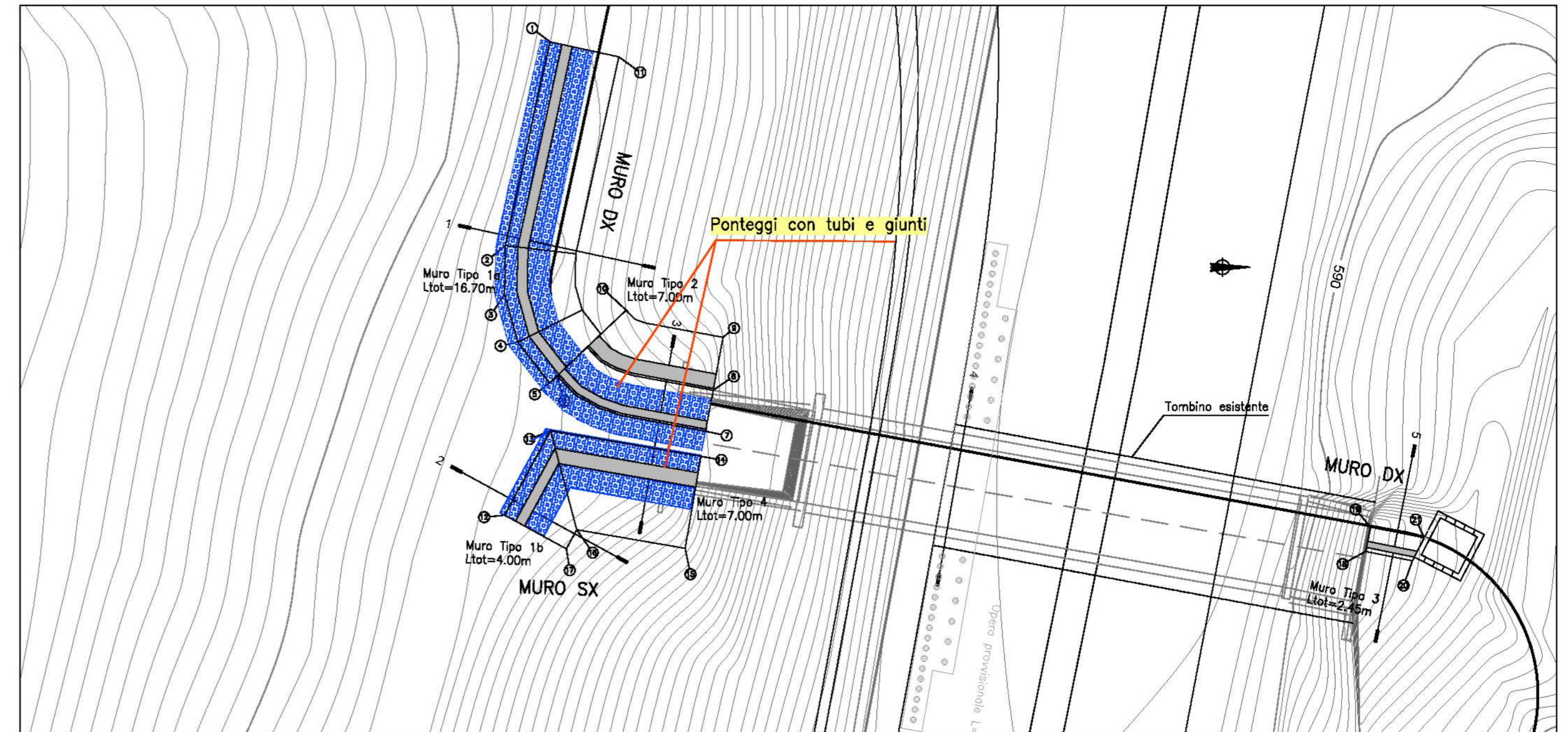


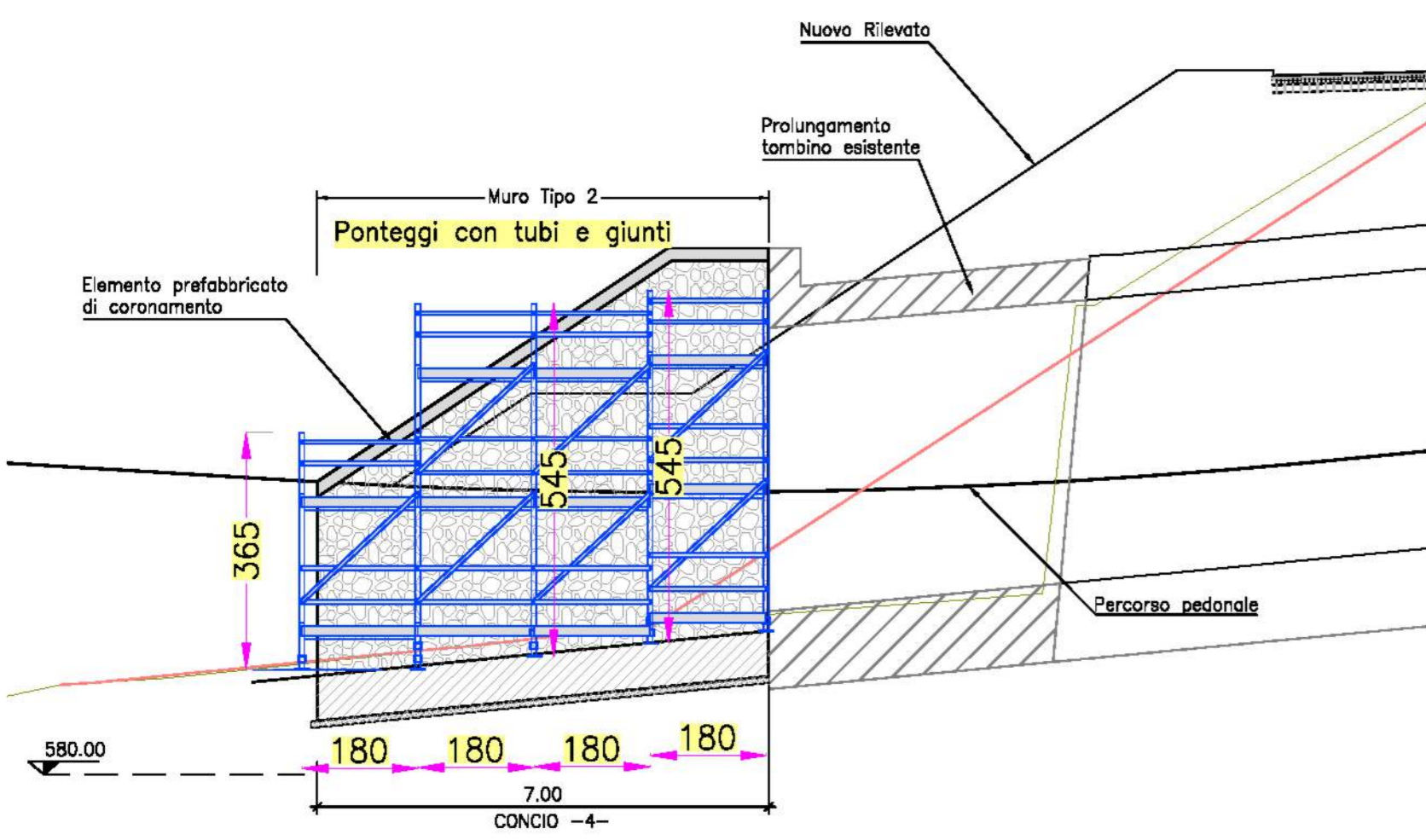
PLANIMETRIA PONTEGGIO MURO DESTRO LATO OVEST - Scala 1:100



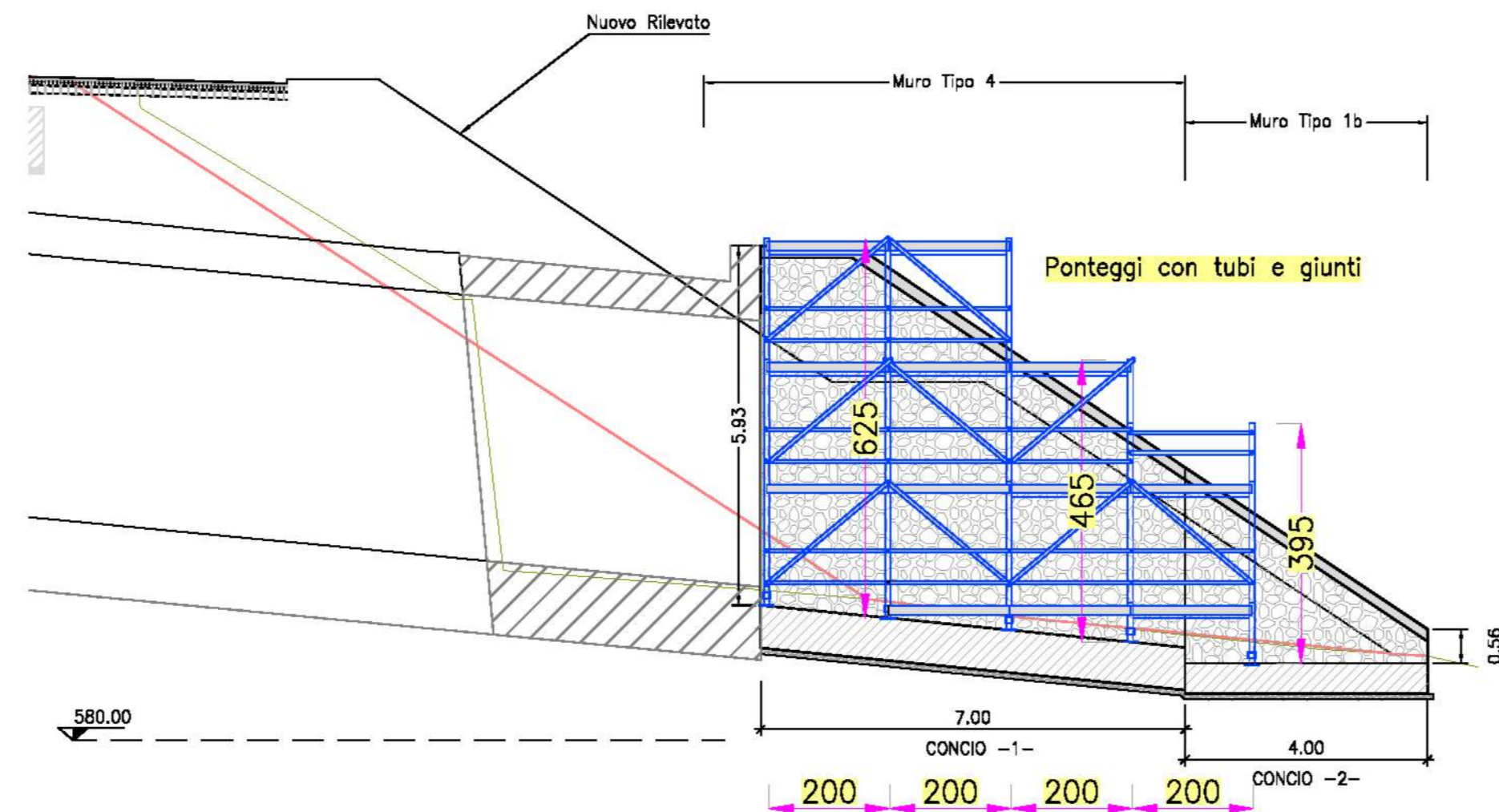
PLANIMETRIA PONTEGGIO MURO DESTRO LATO EST E MURO LATO SX- Scala 1:100



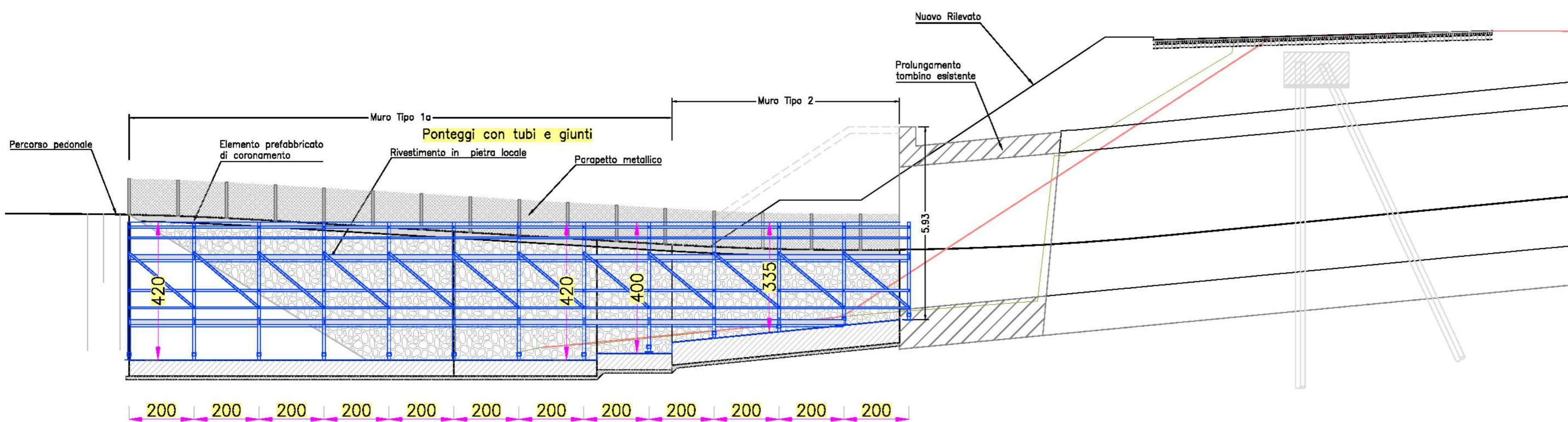
PROSPETTO MURO DESTRO LATO OVEST - Scala 1:100



PROSPETTO MURO SINISTRO - Scala 1:100



PROSPETTO MURO DESTRO LATO EST - Scala 1:100



Prescrizioni



- FASI LAVORATIVE:**
- STEP FASI F24b.7: ADEGUAMENTO
 - SVINCOLO AREA ARCHEOLOGICA
 - S. BARBARA KM 144+500

Rischi



Obblighi



Tipologico Ponteggio



- Misure di prevenzione ponteggi:**
- Prima di iniziare il montaggio del ponteggio verificare la stabilità della base d'appoggio;
 - Posizionare sotto i montanti del ponteggio delle tavole per ripartire il carico;
 - Eseguire il montaggio del ponteggio seguendo le indicazioni riportate nel P.L.Misc;
 - In caso di forte vento prima dell'utilizzo verificare la stabilità del ponteggio.

ananas
GRUPPO FS ITALIANE

Direzione Progettazione e Realizzazione Lavori

S.S. 131 di "Carlo Felice"
Adeguamento e messa in sicurezza della S.S.131
Risoluzione dei nodi critici - 2° stralcio
dal km 108+300 al km 158+000

PROGETTO ESECUTIVO		CA284	
R.T.I. di PROGETTAZIONE: Mandataria		Mandante	
<p>PRO ITER Via G.B. Sommarini n°5 20125 - Milano Tel. 02 6787911 email: mail@proiter.it</p>		<p>delta Via Arimonde n°3 20100 - Appiano Tel. 0922 421007 email: deltaingegneria@pec.it</p>	
PROGETTISTI: Ing. Riccardo Formichi - Pro Iter srl (Integratore prestazioni specialistiche) Ordine Ing. di Milano n. 18045 Ing. Riccardo Formichi Ordine Ing. di Milano n. 18045 IL GEOLOGO Dott. Geol. Massimo Mezzanatica - Pro Iter srl Albo Geol. Lombardia n. A762 COORDINATORE PER LA SICUREZZA IN FASE DI PROGETTAZIONE Ing. Diego Ceccherelli Ordine Ing. di Milano n. 15813 VISTO: IL RESP. DEL PROCEDIMENTO Dott. Ing. Salvatore FRASCA			
PROTOCOLLO	DATA		
PIANO DI SICUREZZA E COORDINAMENTO Misure di prevenzione e protezione: Ponteggi muri d'ala TS07 adeguamento svincolo "S.Barbara" al Km 144+500			
CODICE PROGETTO	NOME FILE	REVISIONE	SCALA:
LOPLSQR E 1901	TO0S100SICLF15A	A	varie
D			
C			
B			
A	REVISIONE PER ISTRUTTORIA, VERIFICA E CONTROLLI D.LGS. 35/11	Aprile 2021	Ing. D. D'ALESSANDRO Ing. M. CARLINO Ing. M. D'ALESSANDRO
REV.	DESCRIZIONE	DATA	REDATTO VERIFICATO APPROVATO