

S.S. 131 di "Carlo Felice"
Adeguamento e messa in sicurezza della S.S.131
Risoluzione dei nodi critici - 2° stralcio
dal km 108+300 al km 158+000

PROGETTO ESECUTIVO

CA284

R.T.I. di PROGETTAZIONE:

Mandataria



**PRO
ITER**
Progetto
Infrastrutture
Territorio s.r.l.

Via G.B. Sammartini n°5
20125 - Milano
Tel. 02 6787911
email: mail@proiter.it

Mandante



Via Artemide n°3
92100 Agrigento
Tel. 0922 421007
email: deltaingegneria@pec.it

PROGETTISTI:

Ing. Riccardo Formichi - Pro Iter srl (Integratore prestazioni specialistiche)
Ordine Ing. di Milano n. 18045

Ing. Riccardo Formichi
Ordine Ing. di Milano n. 18045

IL GEOLOGO

Dott. Geol. Massimo Mezzananza - Pro Iter srl
Albo Geol. Lombardia n. A762

COORDINATORE PER LA SICUREZZA IN FASE DI PROGETTAZIONE

Ing. Diego Ceccherelli
Ordine Ing. di Milano n. 15813

VISTO: IL RESP. DEL PROCEDIMENTO

Dott. Ing. Salvatore FRASCA



PROTOCOLLO

DATA

ARCHEOLOGIA

Documentazione sottoposta a Verifica Preventiva dell'Interesse Archeologico

Schede RCG Km 119 - Km 120

CODICE PROGETTO		NOME FILE		REVISIONE	SCALA:
PROGETTO	LIV. PROG.	N. PROG.	T00SG03GENSC01A .pdf		
L O P L S Q	E	1901	CODICE ELAB. T00 SG03 GEN SC01	A	-
D					
C					
B					
A	EMISSIONE	Marzo 2020	Ravasio	Caprioli	Formichi
REV.	DESCRIZIONE	DATA	REDATTO	VERIFICATO	APPROVATO

Scheda di Ricognizione
RCG-13. Comune di Paulilatino (OR)

CD	CODICI
TSK	RCG
NCU	CODICE UNIVOCO ICCD
NCUN	Codice univoco ICCD
ESC	ANAS
ECP	Direzione Regionale per i Beni Culturali e Paesaggistici della Sardegna
AC	ALTRI CODICI
ACC	UT 72-75
SC	SCHEDE COLLEGATE
SCC	-
LC	LOCALIZZAZIONE GEOGRAFICO-AMMINISTRATIVA
PVC	LOCALIZZAZIONE GEOGRAFICO-AMMINISTRATIVA
PVCS	Italia
PVCR	Sardegna
PVCP	OR
PVCC	Paulilatino
PVCL	C. Selis
CS	LOCALIZZAZIONE CATASTALE
CTL	Tipo di localizzazione
CTS	LOCALIZZAZIONE CATASTALE
CTSC	Comune
CTSF	Foglio/Data
CTSN	Particelle
CTSP	Proprietari
CTSE	Particelle ed altri elementi di confine
GP	GEOREFERENZIAZIONE TRAMITE PUNTO
GPL	Localizzazione fisica
GPD	Descrizione del punto
GPDP	PUNTO
GPDPX	1480747.6863
GPDPY	4438410.1357

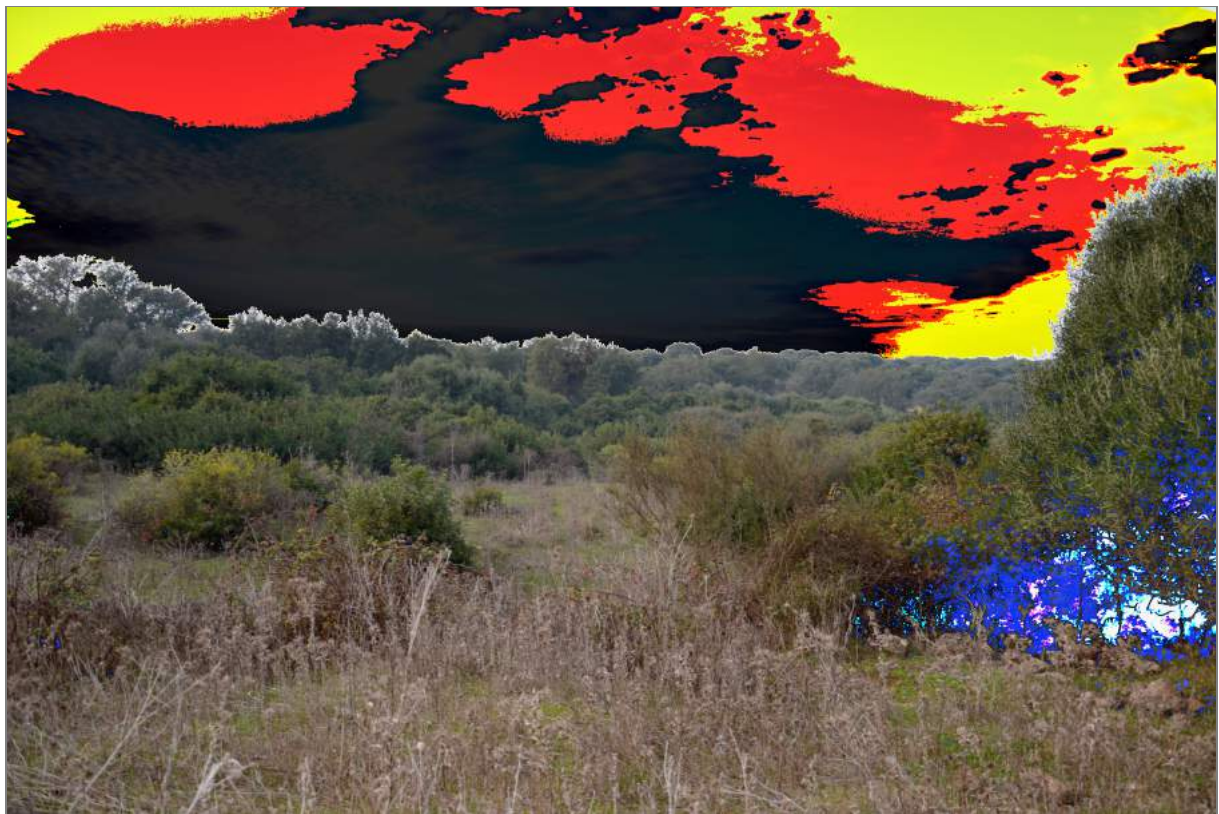
GPC	CARATTERISTICHE DEL PUNTO
GPCT	Inizio RCG
GPCL	280.00
GPCI	-
GPCS	-
GPM	Punto esatto
GPT	Rilievo tramite gps
GPP	GB2
GPB	BASE DI RIFERIMENTO
GPBB	IGM F 515 III (1:25000) - CTR 515060 (1:10.000)
GPBT	2003
GPBO	Note
GP	GEOREFERENZIAZIONE TRAMITE PUNTO
GPL	Localizzazione fisica
GPD	Descrizione del punto
GPDP	PUNTO
GPDPX	1480548.2266
GPDPY	4438302.2542
GPC	CARATTERISTICHE DEL PUNTO
GPCT	Fine RCG
GPCL	300.00
GPCI	-
GPCS	-
GPM	Punto esatto
GPT	Rilievo tramite gps
GPP	GB2
GPB	BASE DI RIFERIMENTO
GPBB	IGM F 515 III (1:25000) - CTR 515060 (1:10.000)
GPBT	2003
GPBO	Note
RG	DATI SULLA RICOGNIZIONE
RCG	RICOGNIZIONE
RCGR	Direzione Regionale per i Beni Culturali e Paesaggistici della Sardegna
RCGF	ANAS
RCGA	Dott.ssa Antonella Pandolfi
RCGE	Verifica Archeologica Preliminare
RCGM	Sistematico
RCGD	23-11-2014

RCGU	Macchia mediterranea e pascolo naturale
RCGC	Vegetazione coprente, visibilità scarsa
DO	FONTI E DOCUMENTI DI RIFERIMENTO
FTA	DOCUMENTAZIONE FOTOGRAFICA
FTAX	Documentazione allegata
FTAP	Fotografia Digitale
FTAA	Antonella Pandolfi
FTAD	23-11-2014
FTAN	P0001-P0004
FTAT	-
CMP	COMPILAZIONE
CMPD	22-11-2014
CMPN	Antonella Pandolfi
RSR	Antonella Pandolfi
FUR	Dott. Alessandro Usai
AN	ANNOTAZIONI
OSS	Osservazioni
	<p>DATI AMBIENTALI: Substrato basaltico, andamento Pianeggiante. E' prevalentemente incolta o utilizzata a pascolo, suddivisa in <i>tanche</i> delimitate da muretti a secco e vegetazione arborea e arbustiva. Roccia naturale affiorante.</p> <p>DATI RICOGNIZIONE: L'RCG è stata suddivisa in n° 4 Unità Topografiche. Dalla lettura della bibliografia, delle fonti di archivio, della cartografia e dalla fotointerpretazione non è stata riscontrata la presenza di emergenze archeologiche.</p> <p><u>Visibilità</u> UT 72-75: scarsa</p> <p><u>Emergenze archeologiche rilevate sul terreno</u> Non sono state riscontrate, nelle parti ispezionabili, emergenze archeologiche</p> <p>POTENZIALE ARCHEOLOGICO UT 72-75: Medio Basso</p>

DOCUMENTAZIONE FOTOGRAFICA



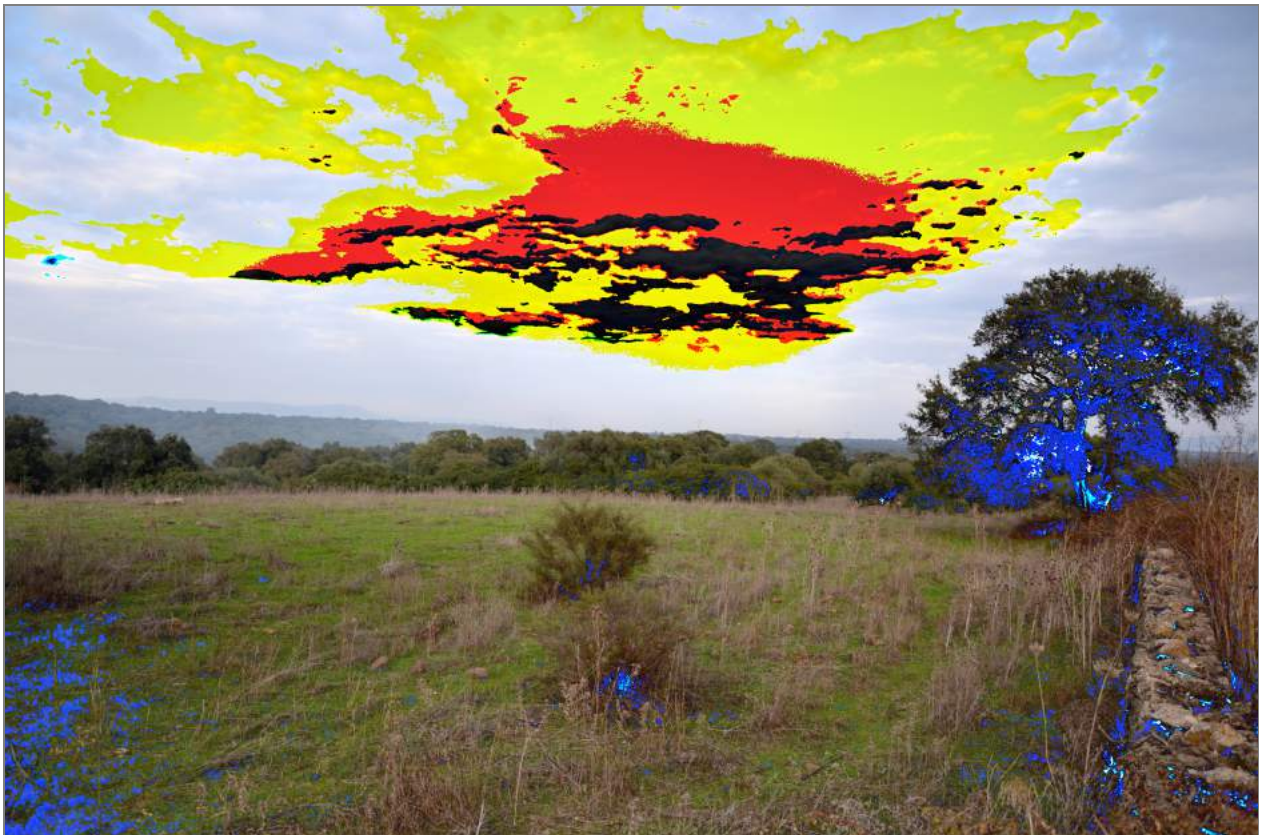
P0001. UT 75. Panorama



P0002. UT 72. Visibilità



P0003. UT 73. Visibilità



P0004. UT 75. Visibilità

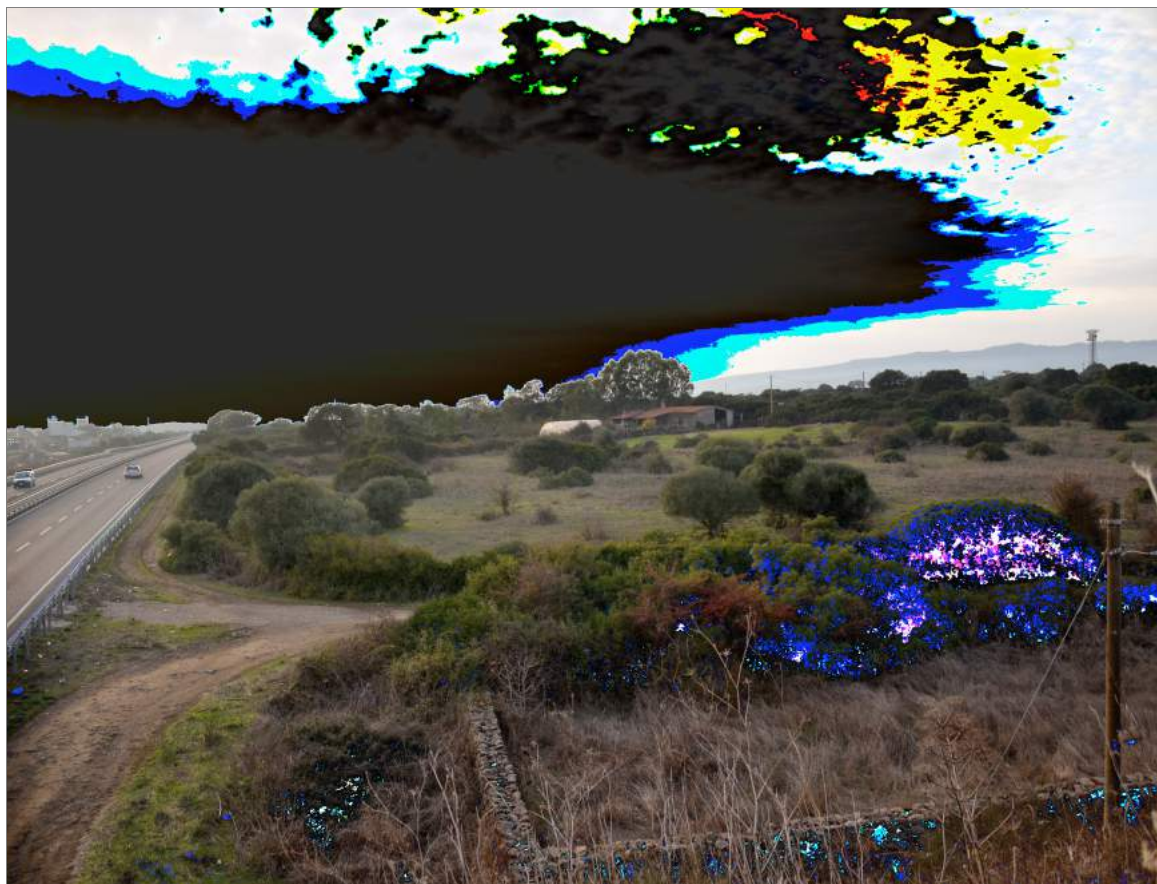
Scheda di Ricognizione
RCG-14. Comune di Paulilatino (OR)

CD	CODICI
TSK	RCG
NCU	CODICE UNIVOCO ICCD
NCUN	Codice univoco ICCD
ESC	ANAS
ECP	Direzione Regionale per i Beni Culturali e Paesaggistici della Sardegna
AC	ALTRI CODICI
ACC	UT 66-71, 76, 77
SC	SCHEDE COLLEGATE
SCC	-
LC	LOCALIZZAZIONE GEOGRAFICO-AMMINISTRATIVA
PVC	LOCALIZZAZIONE GEOGRAFICO-AMMINISTRATIVA
PVCS	Italia
PVCR	Sardegna
PVCP	OR
PVCC	Paulilatino
PVCL	-
CS	LOCALIZZAZIONE CATASTALE
CTL	Tipo di localizzazione
CTS	LOCALIZZAZIONE CATASTALE
CTSC	Comune
CTSF	Foglio/Data
CTSN	Particelle
CTSP	Proprietari
CTSE	Particelle ed altri elementi di confine
GP	GEOREFERENZIAZIONE TRAMITE PUNTO
GPL	Localizzazione fisica
GPD	Descrizione del punto
GPDP	PUNTO
GPDPX	1480539.6132
GPDPY	4438297.7259

GPC	CARATTERISTICHE DEL PUNTO
GPCT	Inizio RCG
GPCL	301.00
GPCI	-
GPCS	-
GPM	Punto esatto
GPT	Rilievo tramite gps
GPP	GB2
GPB	BASE DI RIFERIMENTO
GPBB	IGM F 515 III (1:25000) - CTR 515060 (1:10.000)
GPBT	2003
GPBO	Note
GP	GEOREFERENZIAZIONE TRAMITE PUNTO
GPL	Localizzazione fisica
GPD	Descrizione del punto
GPDP	PUNTO
GPDPX	1480352.25
GPDPY	4438235.8
GPC	CARATTERISTICHE DEL PUNTO
GPCT	Fine RCG
GPCL	299.00
GPCI	-
GPCS	-
GPM	Punto esatto
GPT	Rilievo tramite gps
GPP	GB2
GPB	BASE DI RIFERIMENTO
GPBB	IGM F 515 III (1:25000) - CTR 515060 (1:10.000)
GPBT	2003
GPBO	Note
RG	DATI SULLA RICOGNIZIONE
RCG	RICOGNIZIONE
RCGR	Direzione Regionale per i Beni Culturali e Paesaggistici della Sardegna
RCGF	ANAS
RCGA	Dott.ssa Antonella Pandolfi
RCGE	Verifica Archeologica Preliminare
RCGM	Sistematico
RCGD	23-11-2014

RCGU	Aree a pascolo naturale, assoc. abustive e erbacee di ricolonizzazione naturale
RCGC	Vegetazione coprente, visibilità scarsa
DO	FONTI E DOCUMENTI DI RIFERIMENTO
FTA	DOCUMENTAZIONE FOTOGRAFICA
FTAX	Documentazione allegata
FTAP	Fotografia Digitale
FTAA	Antonella Pandolfi
FTAD	23-11-2014
FTAN	P0005-P0008
FTAT	-
CMP	COMPILAZIONE
CMPD	22-11-2014
CMPN	Antonella Pandolfi
RSR	Antonella Pandolfi
FUR	Dott. Alessandro Usai
AN	ANNOTAZIONI
OSS	Osservazioni
	<p>DATI AMBIENTALI: Substrato basaltico, andamento pianeggiante. E' prevalentemente incolta o utilizzata a pascolo, suddivisa in <i>tanche</i> delimitate da muretti a secco e vegetazione arborea e arbustiva. Si evidenziano, in prossimità dei perimetri delle tanche, cumuli di pietre di medie e grandi dimensioni e discariche. Attraversato da viabilità rurale e dal Sovrappasso alla SS 131. Presenza di edifici agricoli e tratti alberati che impediscono la visibilità.</p> <p>DATI RICOGNIZIONE: L'RCG è stata suddivisa in n° 8 Unità Topografiche. Dalla lettura della bibliografia, delle fonti di archivio, della cartografia e dalla fotointerpretazione non è stata riscontrata la presenza di emergenze archeologiche.</p> <p><u>Visibilità</u> UT 66-71, 76, 77: scarsa</p> <p><u>Emergenze archeologiche rilevate sul terreno</u> Non sono state riscontrate, nelle parti ispezionabili, emergenze archeologiche</p> <p>POTENZIALE ARCHEOLOGICO UT 70, 67, 68: Basso UT 66, 69, 71, 76, 77: Medio Basso</p>

DOCUMENTAZIONE FOTOGRAFICA



P0005. UT 68-71. Visibilità



P0006. UT 70-71. Visibilità



P0007. UT 69, 76. Visibilità



P0008. UT 69. Visibilità

Scheda di Ricognizione

RCG-15. Comune di Paulilatino (OR)

CD	CODICI
TSK	RCG
NCU	CODICE UNIVOCO ICCD
NCUN	Codice univoco ICCD
ESC	ANAS
ECP	Direzione Regionale per i Beni Culturali e Paesaggistici della Sardegna
AC	ALTRI CODICI
ACC	UT 60-63
SC	SCHEDE COLLEGATE
SCC	-
LC	LOCALIZZAZIONE GEOGRAFICO-AMMINISTRATIVA
PVC	LOCALIZZAZIONE GEOGRAFICO-AMMINISTRATIVA
PVCS	Italia
PVCR	Sardegna
PVCP	OR
PVCC	Paulilatino
PVCL	Benalonga
CS	LOCALIZZAZIONE CATASTALE
CTL	Tipo di localizzazione
CTS	LOCALIZZAZIONE CATASTALE
CTSC	Comune
CTSF	Foglio/Data
CTSN	Particelle
CTSP	Proprietari
CTSE	Particelle ed altri elementi di confine
GP	GEOREFERENZIAZIONE TRAMITE PUNTO
GPL	Localizzazione fisica
GPD	Descrizione del punto
GPDP	PUNTO
GPDPX	1480805.3
GPDPY	4438351.1

GPC	CARATTERISTICHE DEL PUNTO
GPCT	Inizio RCG
GPCL	286.00
GPCI	-
GPCS	-
GPM	Punto esatto
GPT	Rilievo tramite gps
GPP	GB2
GPB	BASE DI RIFERIMENTO
GPBB	IGM F 515 III (1:25000) - CTR 515060 (1:10.000)
GPBT	2003
GPBO	Note
GP	GEOREFERENZIAZIONE TRAMITE PUNTO
GPL	Localizzazione fisica
GPD	Descrizione del punto
GPDP	PUNTO
GPDPX	1480197.2
GPDPY	4438145.85
GPC	CARATTERISTICHE DEL PUNTO
GPCT	Fine RCG
GPCL	299.00
GPCI	-
GPCS	-
GPM	Punto esatto
GPT	Rilievo tramite gps
GPP	GB2
GPB	BASE DI RIFERIMENTO
GPBB	IGM F 515 III (1:25000) - CTR 515060 (1:10.000)
GPBT	2003
GPBO	Note
RG	DATI SULLA RICOGNIZIONE
RCG	RICOGNIZIONE
RCGR	Direzione Regionale per i Beni Culturali e Paesaggistici della Sardegna
RCGF	ANAS
RCGA	Dott.ssa Antonella Pandolfi
RCGE	Verifica Archeologica Preliminare
RCGM	Sistematico
RCGD	23-11-2014

RCGU	Insedimenti Artigianali, aree agroforestali, reti stradali e spazi accessori
RCGC	Visibilità bassa
DO	FONTI E DOCUMENTI DI RIFERIMENTO
FTA	DOCUMENTAZIONE FOTOGRAFICA
FTAX	Documentazione allegata
FTAP	Fotografia Digitale
FTAA	Antonella Pandolfi
FTAD	23-11-2014
FTAN	P0009-P0012
FTAT	-
CMP	COMPILAZIONE
CMPD	22-11-2014
CMPN	Antonella Pandolfi
RSR	Antonella Pandolfi
FUR	Dott. Alessandro Usai
AN	ANNOTAZIONI
OSS	Osservazioni
	<p>DATI AMBIENTALI: Substrato basaltico, andamento pianeggiante. E' prevalentemente occupato da edifici industriali/artigianali tra cui un grande impianto per la lavorazione e stoccaggio della pietra locale. Attraversata dalle strade di servizio, dalla viabilità secondaria e da un sovrappasso della SS131. Le restanti parti solo incolte, suddivise in <i>tanche</i> delimitate da muretti a secco e vegetazione arborea e arbustiva.</p> <p>DATI RICOGNIZIONE: L'RCG è stata suddivisa in n° 4 Unità Topografiche. Dalla lettura della bibliografia, delle fonti di archivio, della cartografia e dalla fotointerpretazione non è stata riscontrata la presenza di emergenze archeologiche.</p> <p><u>Visibilità</u> UT 60: nulla UT 61, 63: scarsa UT 62: media</p> <p><u>Emergenze archeologiche rilevate sul terreno</u> Non sono state riscontrate, nelle parti ispezionabili, emergenze archeologiche</p> <p>POTENZIALE ARCHEOLOGICO UT 60-61: Basso UT 62-63: Medio Basso</p>

DOCUMENTAZIONE FOTOGRAFICA



P0009. UT 60-63. Visibilità



P0010. UT 60. Visibilità



P0011. UT 61. Visibilità



P0012. UT 60. Visibilità

Scheda di Ricognizione
RCG-16. Comune di Paulilatino (OR)

CD	CODICI
TSK	RCG
NCU	CODICE UNIVOCO ICCD
NCUN	Codice univoco ICCD
ESC	ANAS
ECP	Direzione Regionale per i Beni Culturali e Paesaggistici della Sardegna
AC	ALTRI CODICI
ACC	UT 64, 65, 78
SC	SCHEDE COLLEGATE
SCC	-
LC	LOCALIZZAZIONE GEOGRAFICO-AMMINISTRATIVA
PVC	LOCALIZZAZIONE GEOGRAFICO-AMMINISTRATIVA
PVCS	Italia
PVCR	Sardegna
PVCP	OR
PVCC	Paulilatino
PVCL	Benalunga
CS	LOCALIZZAZIONE CATASTALE
CTL	Tipo di localizzazione
CTS	LOCALIZZAZIONE CATASTALE
CTSC	Comune
CTSF	Foglio/Data
CTSN	Particelle
CTSP	Proprietari
CTSE	Particelle ed altri elementi di confine
GP	GEOREFERENZIAZIONE TRAMITE PUNTO
GPL	Localizzazione fisica
GPD	Descrizione del punto
GPDP	PUNTO
GPDPX	1480957.855
GPDPY	4438442.4

GPC	CARATTERISTICHE DEL PUNTO
GPCT	Inizio RCG
GPCL	279.00
GPCI	-
GPCS	-
GPM	Punto esatto
GPT	Rilievo tramite gps
GPP	GB2
GPB	BASE DI RIFERIMENTO
GPBB	IGM F 515 III (1:25000) - CTR 515060 (1:10.000)
GPBT	2003
GPBO	Note
GP	GEOREFERENZIAZIONE TRAMITE PUNTO
GPL	Localizzazione fisica
GPD	Descrizione del punto
GPDP	PUNTO
GPDPX	1480731.8743
GPDPY	4438181.9425
GPC	CARATTERISTICHE DEL PUNTO
GPCT	Fine RCG
GPCL	290.00
GPCI	-
GPCS	-
GPM	Punto esatto
GPT	Rilievo tramite gps
GPP	GB2
GPB	BASE DI RIFERIMENTO
GPBB	IGM F 515 III (1:25000) - CTR 515060 (1:10.000)
GPBT	2003
GPBO	Note
RG	DATI SULLA RICOGNIZIONE
RCG	RICOGNIZIONE
RCGR	Direzione Regionale per i Beni Culturali e Paesaggistici della Sardegna
RCGF	ANAS
RCGA	Dott.ssa Antonella Pandolfi
RCGE	Verifica Archeologica Preliminare
RCGM	Sistematico
RCGD	23-11-2014

RCGU	Seminativo in aree non irrigue
RCGC	Vegetazione mediamente coprente, visibilità medio-bassa
DO	FONTI E DOCUMENTI DI RIFERIMENTO
FTA	DOCUMENTAZIONE FOTOGRAFICA
FTAX	Documentazione allegata
FTAP	Fotografia Digitale
FTAA	Antonella Pandolfi
FTAD	23-11-2014
FTAN	P0013-P0014
FTAT	-
CMP	COMPILAZIONE
CMPD	22-11-2014
CMPN	Antonella Pandolfi
RSR	Antonella Pandolfi
FUR	Dott. Alessandro Usai
AN	ANNOTAZIONI
OSS	Osservazioni
	<p>DATI AMBIENTALI: Substrato basaltico, andamento pianeggiante. E' prevalentemente incolta o utilizzata a pascolo, suddivise in <i>tanche</i> delimitate da muretti a secco e vegetazione arborea e arbustiva. Costeggiata dalla strada di accesso al paese di Paulilatino.</p> <p>DATI RICOGNIZIONE: L'RCG è stata suddivisa in n° 3 Unità Topografiche. Dalla lettura della bibliografia, delle fonti di archivio, della cartografia e dalla fotointerpretazione non è stata riscontrata la presenza di emergenze archeologiche.</p> <p><u>Visibilità</u> UT 64: scarsa UT 65: media</p> <p><u>Emergenze archeologiche rilevate sul terreno</u> Non sono state riscontrate, nelle parti ispezionabili, emergenze archeologiche</p> <p>POTENZIALE ARCHEOLOGICO UT 65, 78: Basso UT 64: Medio Basso</p>

DOCUMENTAZIONE FOTOGRAFICA



P0013. UT 65. Visibilità



P0014. UT 64. Visibilità

Scheda di Ricognizione
RCG-17. Comune di Paulilatino (OR)

CD	CODICI
TSK	RCG
NCU	CODICE UNIVOCO ICCD
NCUN	Codice univoco ICCD
ESC	ANAS
ECP	Direzione Regionale per i Beni Culturali e Paesaggistici della Sardegna
AC	ALTRI CODICI
ACC	UT 128-137
SC	SCHEDE COLLEGATE
SCC	-
LC	LOCALIZZAZIONE GEOGRAFICO-AMMINISTRATIVA
PVC	LOCALIZZAZIONE GEOGRAFICO-AMMINISTRATIVA
PVCS	Italia
PVCR	Sardegna
PVCP	OR
PVCC	Paulilatino
PVCL	Binzales
CS	LOCALIZZAZIONE CATASTALE
CTL	Tipo di localizzazione
CTS	LOCALIZZAZIONE CATASTALE
CTSC	Comune
CTSF	Foglio/Data
CTSN	Particelle
CTSP	Proprietari
CTSE	Particelle ed altri elementi di confine
GP	GEOREFERENZIAZIONE TRAMITE PUNTO
GPL	Localizzazione fisica
GPD	Descrizione del punto
GPDP	PUNTO
GPDPX	1480731.8743
GPDPY	4438181.9425

GPC	CARATTERISTICHE DEL PUNTO
GPCT	Inizio RCG
GPCL	293
GPCI	-
GPCS	-
GPM	Punto esatto
GPT	Rilievo tramite gps
GPP	GB2
GPB	BASE DI RIFERIMENTO
GPBB	IGM F 515 III (1:25000) - CTR 515060 (1:10.000)
GPBT	2003
GPBO	Note
GP	GEOREFERENZIAZIONE TRAMITE PUNTO
GPL	Localizzazione fisica
GPD	Descrizione del punto
GPDP	PUNTO
GPDPX	1480401.9107
GPDPY	4437809.7268
GPC	CARATTERISTICHE DEL PUNTO
GPCT	Fine RCG
GPCL	293.00
GPCI	-
GPCS	-
GPM	Punto esatto
GPT	Rilievo tramite gps
GPP	GB2
GPB	BASE DI RIFERIMENTO
GPBB	IGM F 515 III (1:25000) - CTR 515060 (1:10.000)
GPBT	2003
GPBO	Note
RG	DATI SULLA RICOGNIZIONE
RCG	RICOGNIZIONE
RCGR	Direzione Regionale per i Beni Culturali e Paesaggistici della Sardegna
RCGF	ANAS
RCGA	Dott.ssa Antonella Pandolfi
RCGE	Verifica Archeologica Preliminare
RCGM	Sistematico
RCGD	23-11-2014

RCGU	Aree agroforestali, prati artificiali
RCGC	Vegetazione mediamente coprente, visibilità scarsa
DO	FONTI E DOCUMENTI DI RIFERIMENTO
FTA	DOCUMENTAZIONE FOTOGRAFICA
FTAX	Documentazione allegata
FTAP	Fotografia Digitale
FTAA	Antonella Pandolfi
FTAD	23-11-2014
FTAN	P0015-P0016
FTAT	-
CMP	COMPILAZIONE
CMPD	22-11-2014
CMPN	Antonella Pandolfi
RSR	Antonella Pandolfi
FUR	Dott. Alessandro Usai
AN	ANNOTAZIONI
OSS	Osservazioni
	<p>DATI AMBIENTALI: Substrato basaltico, andamento pianeggiante. E' prevalentemente incolta o utilizzata a pascolo, suddivise in <i>tanche</i> delimitate da muretti a secco e vegetazione arborea e arbustiva. Costeggiata dalla strada di accesso al paese di Paulilatino.</p> <p>DATI RICOGNIZIONE: L'RCG è stata suddivisa in n° 10 Unità Topografiche. Dalla lettura della bibliografia, delle fonti di archivio, della cartografia e dalla fotointerpretazione non è stata riscontrata la presenza di emergenze archeologiche.</p> <p><u>Visibilità</u> UT 128-134: scarsa</p> <p><u>Emergenze archeologiche rilevate sul terreno</u> Non sono state riscontrate, nelle parti ispezionabili, emergenze archeologiche</p> <p>POTENZIALE ARCHEOLOGICO UT 128: Basso UT 129-137: Medio Basso</p>

DOCUMENTAZIONE FOTOGRAFICA



P0015. UT 132-133. Visibilità



P0016. UT 133. Viabilità

Scheda di Ricognizione
RCG-100. Comune di Paulilatino (OR)

CD	CODICI
TSK	RCG
NCU	CODICE UNIVOCO ICCD
NCUN	Codice univoco ICCD
ESC	ANAS
ECP	Direzione Regionale per i Beni Culturali e Paesaggistici della Sardegna
AC	ALTRI CODICI
ACC	UT 121, 122
SC	SCHEDE COLLEGATE
SCC	SI-32. N° 70 Nuraghe Cuau
LC	LOCALIZZAZIONE GEOGRAFICO-AMMINISTRATIVA
PVC	LOCALIZZAZIONE GEOGRAFICO-AMMINISTRATIVA
PVCS	Italia
PVCR	Sardegna
PVCP	OR
PVCC	Paulilatino
PVCL	Beneide
CS	LOCALIZZAZIONE CATASTALE
CTL	Tipo di localizzazione
CTS	LOCALIZZAZIONE CATASTALE
CTSC	Comune
CTSF	Foglio/Data
CTSN	Particelle
CTSP	Proprietari
CTSE	Particelle ed altri elementi di confine
GP	GEOREFERENZIAZIONE TRAMITE PUNTO
GPL	Localizzazione fisica
GPD	Descrizione del punto
GPDP	PUNTO
GPDPX	1479190.9986
GPDPY	4437913.5755

GPC	CARATTERISTICHE DEL PUNTO
GPCT	Inizio RCG
GPCL	293.00 mt
GPCI	-
GPCS	-
GPM	Punto esatto
GPT	Rilievo tramite gps
GPP	GB2
GPB	BASE DI RIFERIMENTO
GPBB	IGM F 515 III (1:25000) - CTR 515060 (1:10.000)
GPBT	2003
GPBO	Note
GP	GEOREFERENZIAZIONE TRAMITE PUNTO
GPL	Localizzazione fisica
GPD	Descrizione del punto
GPDP	PUNTO
GPDPX	1479102.438
GPDPY	4437485.0285
GPC	CARATTERISTICHE DEL PUNTO
GPCT	Fine RCG
GPCL	285.00 mt
GPCI	-
GPCS	-
GPM	Punto esatto
GPT	Rilievo tramite gps
GPP	GB2
GPB	BASE DI RIFERIMENTO
GPBB	IGM F 515 III (1:25000) - CTR 515060 (1:10.000)
GPBT	2003
GPBO	Note
RG	DATI SULLA RICOGNIZIONE
RCG	RICOGNIZIONE
RCGR	Direzione Regionale per i Beni Culturali e Paesaggistici della Sardegna
RCGF	ANAS
RCGA	Dott.ssa Antonella Pandolfi
RCGE	Verifica Archeologica Preliminare
RCGM	Sistematico
RCGD	20-01-2015

RCGU	Sughereto e seminativo in aree non irrigue
RCGC	Vegetazione mediamente coprente, visibilità media
DO	FONTI E DOCUMENTI DI RIFERIMENTO
FTA	DOCUMENTAZIONE FOTOGRAFICA
FTAX	Documentazione allegata
FTAP	Fotografia Digitale
FTAA	Antonella Pandolfi
FTAD	20-01-2015
FTAN	P0017- P0019
FTAT	-
CMP	COMPILAZIONE
CMPD	25-01-2015
CMPN	Antonella Pandolfi
RSR	Antonella Pandolfi
FUR	Dott. Alessandro Usai
AN	ANNOTAZIONI
OSS	Osservazioni
	<p>DATI AMBIENTALI: Substrato basaltico, andamento Pianeggiante. E' prevalentemente incolta o utilizzata a pascolo, con tratti coltivati a sughereta. E' suddivisa in <i>tanche</i> delimitate da vegetazione arborea e arbustiva. Attraversata da viabilità rurale. Sono presenti un'abitazione e alcuni modesti edifici di carattere rurale.</p> <p>DATI RICOGNIZIONE: L'RCG è stata suddivisa in n° 2 Unità Topografiche. Dalla lettura della bibliografia, delle fonti di archivio, della cartografia e dalla foto interpretazione si evince che nella UT 122 ricade il Nuraghe Cuau. (cfr. SI-32. N° 70. Nuraghe Cuau).</p> <p><u>Visibilità</u> UT 121: Scarsa UT 122: Media</p> <p><u>Emergenze archeologiche rilevate sul terreno</u> Nuraghe Cuau. (cfr. SI-32. N° 70. Nuraghe Cuau).</p> <p>POTENZIALE ARCHEOLOGICO UT 121: Alto UT 122: Medio Alto</p>

DOCUMENTAZIONE FOTOGRAFICA



P0017. UT 121. Visibilità



P0018. UT 122. Visibilità



P0019. UT 121. Visibilità

Scheda di Ricognizione
RCG-101. Comune di Paulilatino (OR)

CD	CODICI
TSK	RCG
NCU	CODICE UNIVOCO ICCD
NCUN	Codice univoco ICCD
ESC	ANAS
ECP	Direzione Regionale per i Beni Culturali e Paesaggistici della Sardegna
AC	ALTRI CODICI
ACC	UT 118, 119, 120
SC	SCHEDE COLLEGATE
SCC	-
LC	LOCALIZZAZIONE GEOGRAFICO-AMMINISTRATIVA
PVC	LOCALIZZAZIONE GEOGRAFICO-AMMINISTRATIVA
PVCS	Italia
PVCR	Sardegna
PVCP	OR
PVCC	Paulilatino
PVCL	Marzas
CS	LOCALIZZAZIONE CATASTALE
CTL	Tipo di localizzazione
CTS	LOCALIZZAZIONE CATASTALE
CTSC	Comune
CTSF	Foglio/Data
CTSN	Particelle
CTSP	Proprietari
CTSE	Particelle ed altri elementi di confine
GP	GEOREFERENZIAZIONE TRAMITE PUNTO
GPL	Localizzazione fisica
GPD	Descrizione del punto
GPDP	PUNTO
GPDPX	1479229.8322
GPDPY	4437909.3155

GPC	CARATTERISTICHE DEL PUNTO
GPCT	Inizio RCG
GPCL	293.00 mt
GPCI	-
GPCS	-
GPM	Punto esatto
GPT	Rilievo tramite gps
GPP	GB2
GPB	BASE DI RIFERIMENTO
GPBB	IGM F 515 III (1:25000) - CTR 515060 (1:10.000)
GPBT	2003
GPBO	Note
GP	GEOREFERENZIAZIONE TRAMITE PUNTO
GPL	Localizzazione fisica
GPD	Descrizione del punto
GPDP	PUNTO
GPDPX	1479496.4056
GPDPY	4438076.805
GPC	CARATTERISTICHE DEL PUNTO
GPCT	Fine RCG
GPCL	300.00 mt
GPCI	-
GPCS	-
GPM	Punto esatto
GPT	Rilievo tramite gps
GPP	GB2
GPB	BASE DI RIFERIMENTO
GPBB	IGM F 515 III (1:25000) - CTR 515060 (1:10.000)
GPBT	2003
GPBO	Note
RG	DATI SULLA RICOGNIZIONE
RCG	RICOGNIZIONE
RCGR	Direzione Regionale per i Beni Culturali e Paesaggistici della Sardegna
RCGF	ANAS
RCGA	Dott.ssa Antonella Pandolfi
RCGE	Verifica Archeologica Preliminare
RCGM	Sistematico
RCGD	20-01-2015

RCGU	Seminativo in aree non irrigue. Reti stradali e spazi accessori
RCGC	Vegetazione mediamente coprente, visibilità media
DO	FONTI E DOCUMENTI DI RIFERIMENTO
FTA	DOCUMENTAZIONE FOTOGRAFICA
FTAX	Documentazione allegata
FTAP	Fotografia Digitale
FTAA	Antonella Pandolfi
FTAD	20-01-2015
FTAN	P0020- P0023
FTAT	-
CMP	COMPILAZIONE
CMPD	25-01-2015
CMPN	Antonella Pandolfi
RSR	Antonella Pandolfi
FUR	Dott. Alessandro Usai
AN	ANNOTAZIONI
OSS	Osservazioni
	<p>DATI AMBIENTALI: Substrato basaltico, andamento Pianeggiante. E' prevalentemente incolta e utilizzata a pascolo, suddivisa in <i>tanche</i> delimitate da muretti a secco e vegetazione arborea e arbustiva. Attraversata da viabilità rurale e dalla corsia di uscita della S.S.131 verso le S.P. 11 e 65.</p> <p>DATI RICOGNIZIONE: L'RCG è stata suddivisa in n° 3 Unità Topografiche. Dalla lettura della bibliografia, delle fonti di archivio, della cartografia e dalla fotointerpretazione non è stata riscontrata la presenza di emergenze archeologiche.</p> <p><u>Visibilità</u> UT 118: Scarsa UT 119, 120: Media</p> <p><u>Emergenze archeologiche rilevate sul terreno</u> Non sono state riscontrate, nelle parti ispezionabili, emergenze archeologiche</p> <p>POTENZIALE ARCHEOLOGICO UT 118: Medio Alto UT 119, 120: Medio Basso</p>

DOCUMENTAZIONE FOTOGRAFICA



P0020. UT 118-119. Visibilità



P0021. UT 120. Visibilità



P0022. UT 120. Visibilità



P0023. UT 118-119. Visibilità

Scheda di Ricognizione

RCG-102. Comune di Paulilatino (OR)

CD	CODICI
TSK	RCG
NCU	CODICE UNIVOCO ICCD
NCUN	Codice univoco ICCD
ESC	ANAS
ECP	Direzione Regionale per i Beni Culturali e Paesaggistici della Sardegna
AC	ALTRI CODICI
ACC	UT 125, 126, 127
SC	SCHEDE COLLEGATE
SCC	-
LC	LOCALIZZAZIONE GEOGRAFICO-AMMINISTRATIVA
PVC	LOCALIZZAZIONE GEOGRAFICO-AMMINISTRATIVA
PVCS	Italia
PVCR	Sardegna
PVCP	OR
PVCC	Paulilatino
PVCL	-
CS	LOCALIZZAZIONE CATASTALE
CTL	Tipo di localizzazione
CTS	LOCALIZZAZIONE CATASTALE
CTSC	Comune
CTSF	Foglio/Data
CTSN	Particelle
CTSP	Proprietari
CTSE	Particelle ed altri elementi di confine
GP	GEOREFERENZIAZIONE TRAMITE PUNTO
GPL	Localizzazione fisica
GPD	Descrizione del punto
GPDP	PUNTO
GPDPX	1479602.834
GPDPY	4437931.67

GPC	CARATTERISTICHE DEL PUNTO
GPCT	Inizio RCG
GPCL	296.00 mt
GPCI	-
GPCS	-
GPM	Punto esatto
GPT	Rilievo tramite gps
GPP	GB2
GPB	BASE DI RIFERIMENTO
GPBB	IGM F 515 III (1:25000) - CTR 515060 (1:10.000)
GPBT	2003
GPBO	Note
GP	GEOREFERENZIAZIONE TRAMITE PUNTO
GPL	Localizzazione fisica
GPD	Descrizione del punto
GPDP	PUNTO
GPDPX	1479331.1324
GPDPY	4437801.8334
GPC	CARATTERISTICHE DEL PUNTO
GPCT	Fine RCG
GPCL	291.00 mt
GPCI	-
GPCS	-
GPM	Punto esatto
GPT	Rilievo tramite gps
GPP	GB2
GPB	BASE DI RIFERIMENTO
GPBB	IGM F 515 III (1:25000) - CTR 515060 (1:10.000)
GPBT	2003
GPBO	Note
RG	DATI SULLA RICOGNIZIONE
RCG	RICOGNIZIONE
RCGR	Direzione Regionale per i Beni Culturali e Paesaggistici della Sardegna
RCGF	ANAS
RCGA	Dott.ssa Antonella Pandolfi
RCGE	Verifica Archeologica Preliminare
RCGM	Sistematico
RCGD	20-01-2015

RCGU	Aree Agroforestali, Oliveti. Reti stradali e spazi accessori
RCGC	Vegetazione mediamente coprente, visibilità mediamente scarsa
DO	FONTI E DOCUMENTI DI RIFERIMENTO
FTA	DOCUMENTAZIONE FOTOGRAFICA
FTAX	Documentazione allegata
FTAP	Fotografia Digitale
FTAA	Antonella Pandolfi
FTAD	20-01-2015
FTAN	P0024- P0025
FTAT	-
CMP	COMPILAZIONE
CMPD	25-01-2015
CMPN	Antonella Pandolfi
RSR	Antonella Pandolfi
FUR	Dott. Alessandro Usai
AN	ANNOTAZIONI
OSS	Osservazioni
	<p>DATI AMBIENTALI: Substrato basaltico, andamento Pianeggiante. E' prevalentemente incolta o utilizzata a pascolo, suddivisa in <i>tanche</i> delimitate da muretti a secco e vegetazione arborea e arbustiva. Attraversata dalla rampa di accesso al paese di Paulilatino e al cavalcavia esistente. Presenti pochi ruderi rurali.</p> <p>DATI RICOGNIZIONE: L'RCG è stata suddivisa in n° 3 Unità Topografiche. Dalla lettura della bibliografia, delle fonti di archivio, della cartografia e dalla fotointerpretazione non è stata riscontrata la presenza di emergenze archeologiche.</p> <p><u>Visibilità</u> UT 125, 126, 127: Scarsa</p> <p><u>Emergenze archeologiche rilevate sul terreno</u> Non sono state riscontrate, nelle parti ispezionabili, emergenze archeologiche</p> <p>POTENZIALE ARCHEOLOGICO UT 125: Medio Basso UT 126-127: Medio Alto</p>

DOCUMENTAZIONE FOTOGRAFICA



P0024. UT125-126. Visibilità



P0025. UT 126. Visibilità

Scheda di Ricognizione

RCG-103. Comune di Paulilatino (OR)

CD	CODICI
TSK	RCG
NCU	CODICE UNIVOCO ICCD
NCUN	Codice univoco ICCD
ESC	ANAS
ECP	Direzione Regionale per i Beni Culturali e Paesaggistici della Sardegna
AC	ALTRI CODICI
ACC	UT 123-124
SC	SCHEDE COLLEGATE
SCC	-
LC	LOCALIZZAZIONE GEOGRAFICO-AMMINISTRATIVA
PVC	LOCALIZZAZIONE GEOGRAFICO-AMMINISTRATIVA
PVCS	Italia
PVCR	Sardegna
PVCP	OR
PVCC	Paulilatino
PVCL	Beneide
CS	LOCALIZZAZIONE CATASTALE
CTL	Tipo di localizzazione
CTS	LOCALIZZAZIONE CATASTALE
CTSC	Comune
CTSF	Foglio/Data
CTSN	Particelle
CTSP	Proprietari
CTSE	Particelle ed altri elementi di confine
GP	GEOREFERENZIAZIONE TRAMITE PUNTO
GPL	Localizzazione fisica
GPD	Descrizione del punto
GPDP	PUNTO
GPDPX	1479325.8329
GPDPY	4437794.1834

GPC	CARATTERISTICHE DEL PUNTO
GPCT	Inizio RCG
GPCL	291.00 mt
GPCI	-
GPCS	-
GPM	Punto esatto
GPT	Rilievo tramite gps
GPP	GB2
GPB	BASE DI RIFERIMENTO
GPBB	IGM F 515 III (1:25000) - CTR 515060 (1:10.000)
GPBT	2003
GPBO	Note
GP	GEOREFERENZIAZIONE TRAMITE PUNTO
GPL	Localizzazione fisica
GPD	Descrizione del punto
GPDP	PUNTO
GPDPX	1479169.2921
GPDPY	4437581.3116
GPC	CARATTERISTICHE DEL PUNTO
GPCT	Fine RCG
GPCL	285.00 mt
GPCI	-
GPCS	-
GPM	Punto esatto
GPT	Rilievo tramite gps
GPP	GB2
GPB	BASE DI RIFERIMENTO
GPBB	IGM F 515 III (1:25000) - CTR 515060 (1:10.000)
GPBT	2003
GPBO	Note
RG	DATI SULLA RICOGNIZIONE
RCG	RICOGNIZIONE
RCGR	Direzione Regionale per i Beni Culturali e Paesaggistici della Sardegna
RCGF	ANAS
RCGA	Dott.ssa Antonella Pandolfi
RCGE	Verifica Archeologica Preliminare
RCGM	Sistematico
RCGD	20-01-2015

RCGU	Seminativo in aree non irrigue
RCGC	Vegetazione coprente, visibilità scarsa
DO	FONTI E DOCUMENTI DI RIFERIMENTO
FTA	DOCUMENTAZIONE FOTOGRAFICA
FTAX	Documentazione allegata
FTAP	Fotografia Digitale
FTAA	Antonella Pandolfi
FTAD	20-01-2015
FTAN	P0026- P0029
FTAT	-
CMP	COMPILAZIONE
CMPD	25-01-2015
CMPN	Antonella Pandolfi
RSR	Antonella Pandolfi
FUR	Dott. Alessandro Usai
AN	ANNOTAZIONI
OSS	Osservazioni
	<p>DATI AMBIENTALI: Substrato basaltico, andamento Pianeggiante. E' prevalentemente incolta o utilizzata a pascolo, suddivisa in <i>tanche</i> delimitate da vegetazione arborea e arbustiva. Presenza di tratti alberati che impediscono la visibilità.</p> <p>DATI RICOGNIZIONE: L'RCG è stata suddivisa in n° 2 Unità Topografiche. Dalla lettura della bibliografia, delle fonti di archivio, della cartografia e dalla fotointerpretazione non è stata riscontrata la presenza di emergenze archeologiche.</p> <p><u>Visibilità</u> UT 123: Media UT 124: Scarsa</p> <p><u>Emergenze archeologiche rilevate sul terreno</u> Non sono state riscontrate, nelle parti ispezionabili, emergenze archeologiche</p> <p>POTENZIALE ARCHEOLOGICO UT 123, 124: Medio Alto</p>

DOCUMENTAZIONE FOTOGRAFICA



P0026. UT 123. Visibilità



P0027. UT 124. Visibilità



P0028. UT 124. Visibilità



P0029. UT 124. Visibilità