



# REGIONE MOLISE

## Provincia di Campobasso

### COMUNE DI SANTA CROCE DI MAGLIANO



**OGGETTO**

PROGETTO PER LA REALIZZAZIONE DI UN IMPIANTO EOLICO  
NEL COMUNE DI SANTA CROCE DI MAGLIANO (CB)

**COMMITTENTE**

WIND ENERGY SANTACROCE SRL  
Via Caravaggio, 125 - 65125 Pescara (PE)  
P.IVA: 02265560686

Codice Commessa PHEEDRA: 19\_33\_EO\_SCR



PHEEDRA S.r.l. Via Lago di Nemi, 90  
74121 - Taranto  
Tel. 099.7722302 - Fax 099.9870285  
e-mail: info@pheedra.it - web: www.pheedra.it

**Dott. Ing. Angelo Micolucci**



REV.	DATA	ATTIVITA'	REDATTO	VERIFICATO	APROVATO
2	Luglio 2021	RIMODULAZIONE LAYOUT	CD	AM	VS
1	Febbraio 2020	PRIMA EMISSIONE	CD	AM	VS

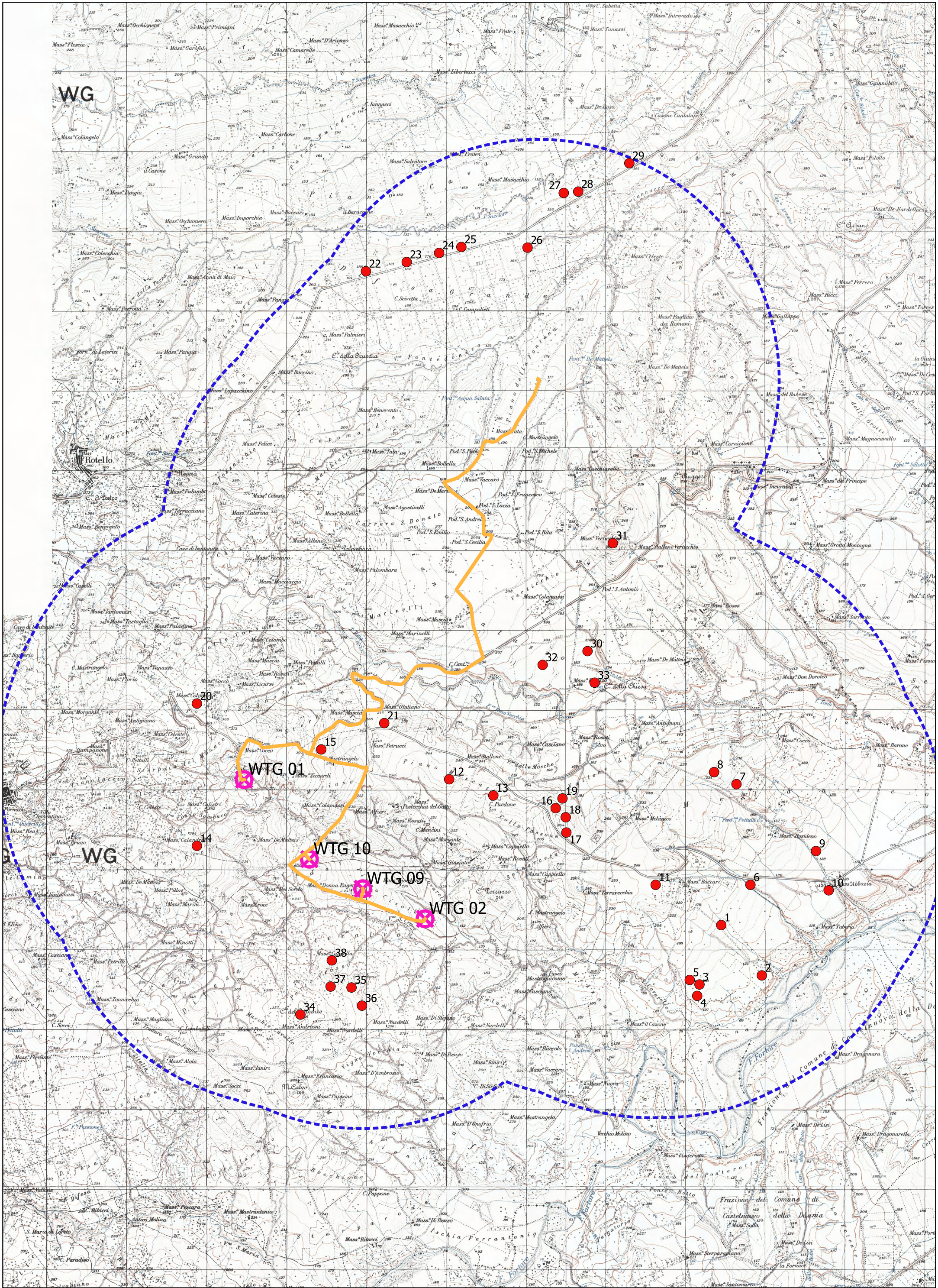
**OGGETTO DELL'ELABORATO**

SCHEDE DI STUDIO ARCHEOLOGICO

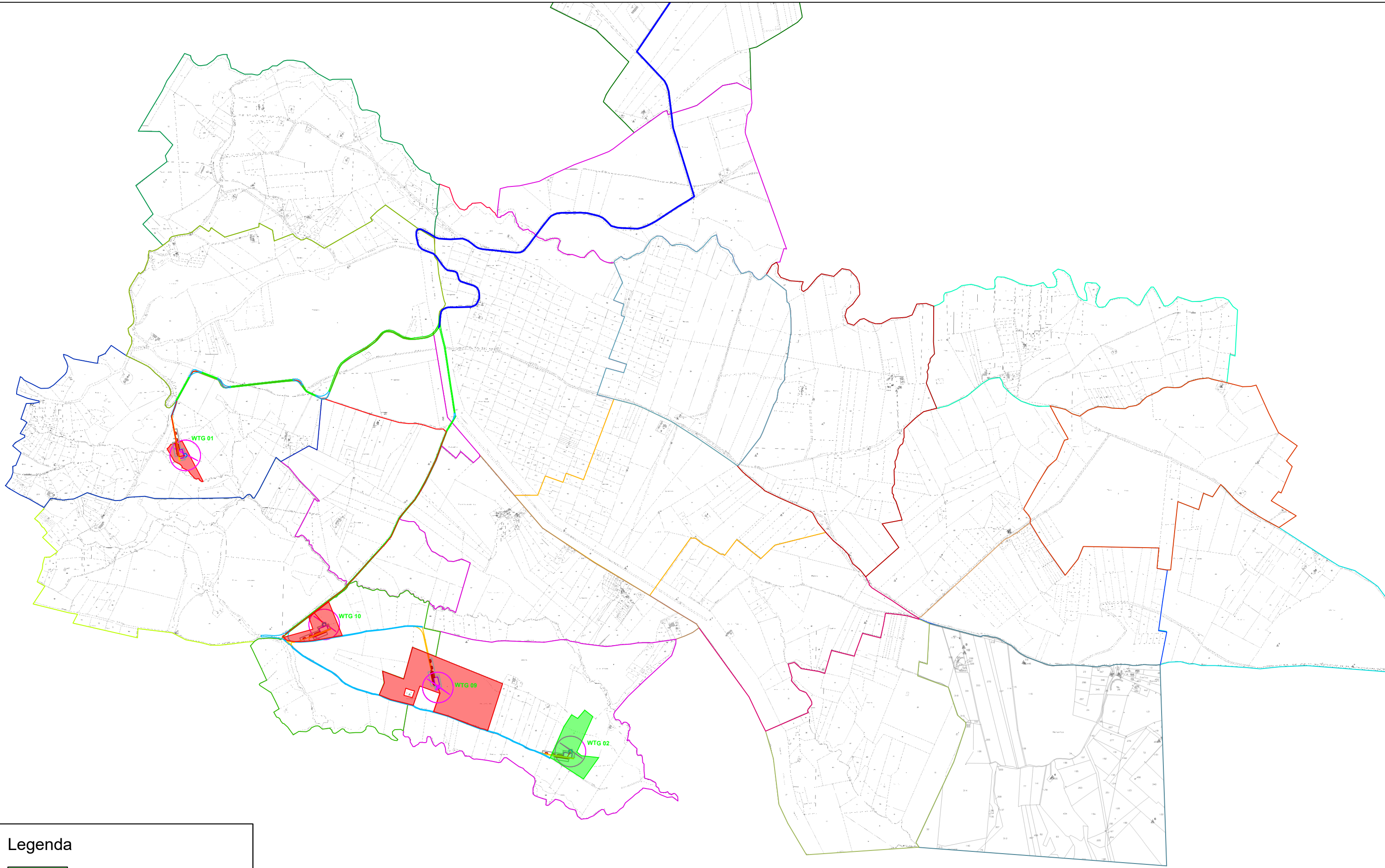
FORMATO	SCALA	CODICE DOCUMENTO					NOME FILE	FOGLI
		SOC.	DISC.	TIPO DOC.	PROG.	REV.		
A4	-	SCR	AMB	REL	036	02	SCR-AMB-REL-036_02	




# SITI ARCHEOLOGICI NOTI IN BIBLIOGRAFIA- TAV. I

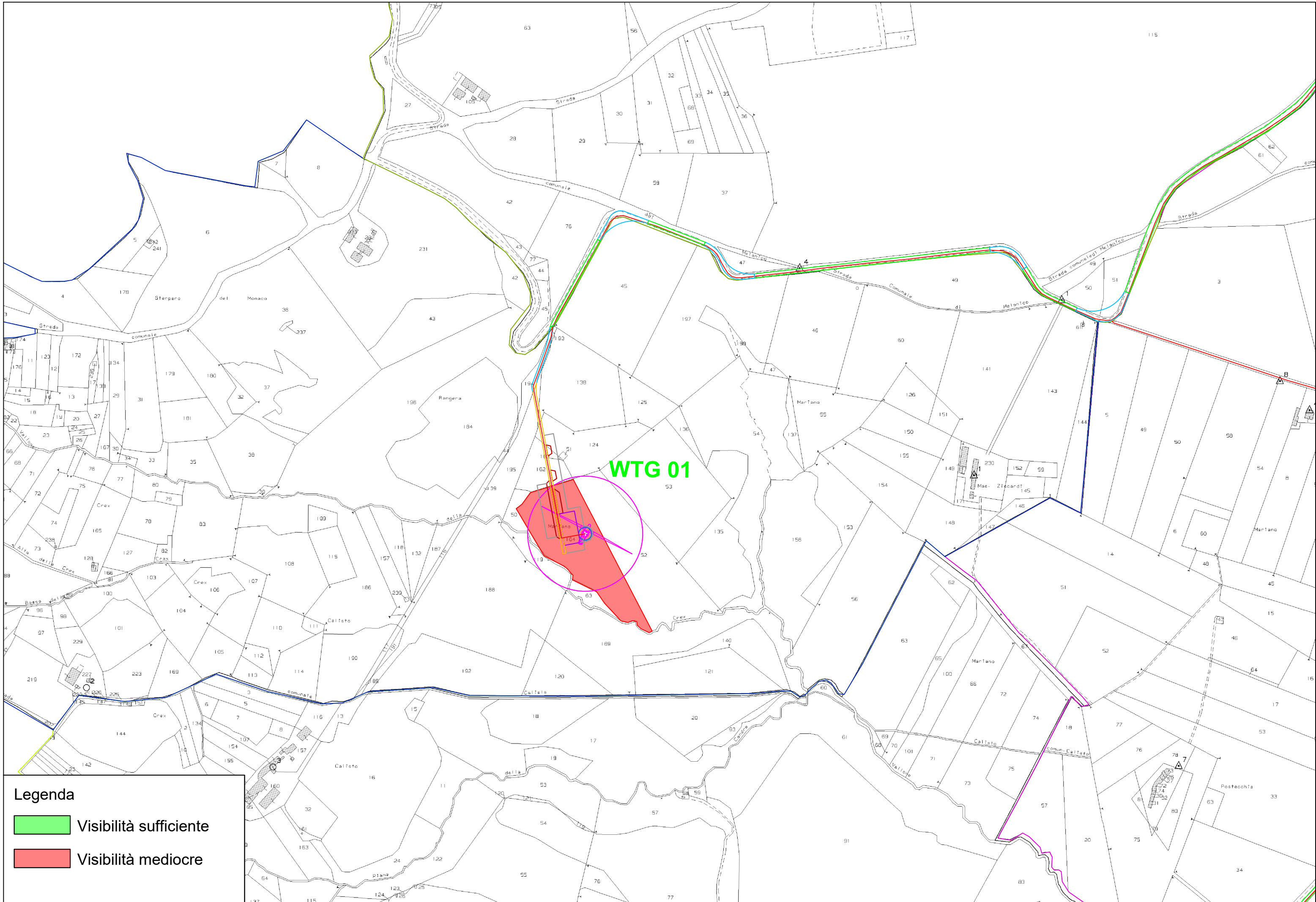






**Legenda**

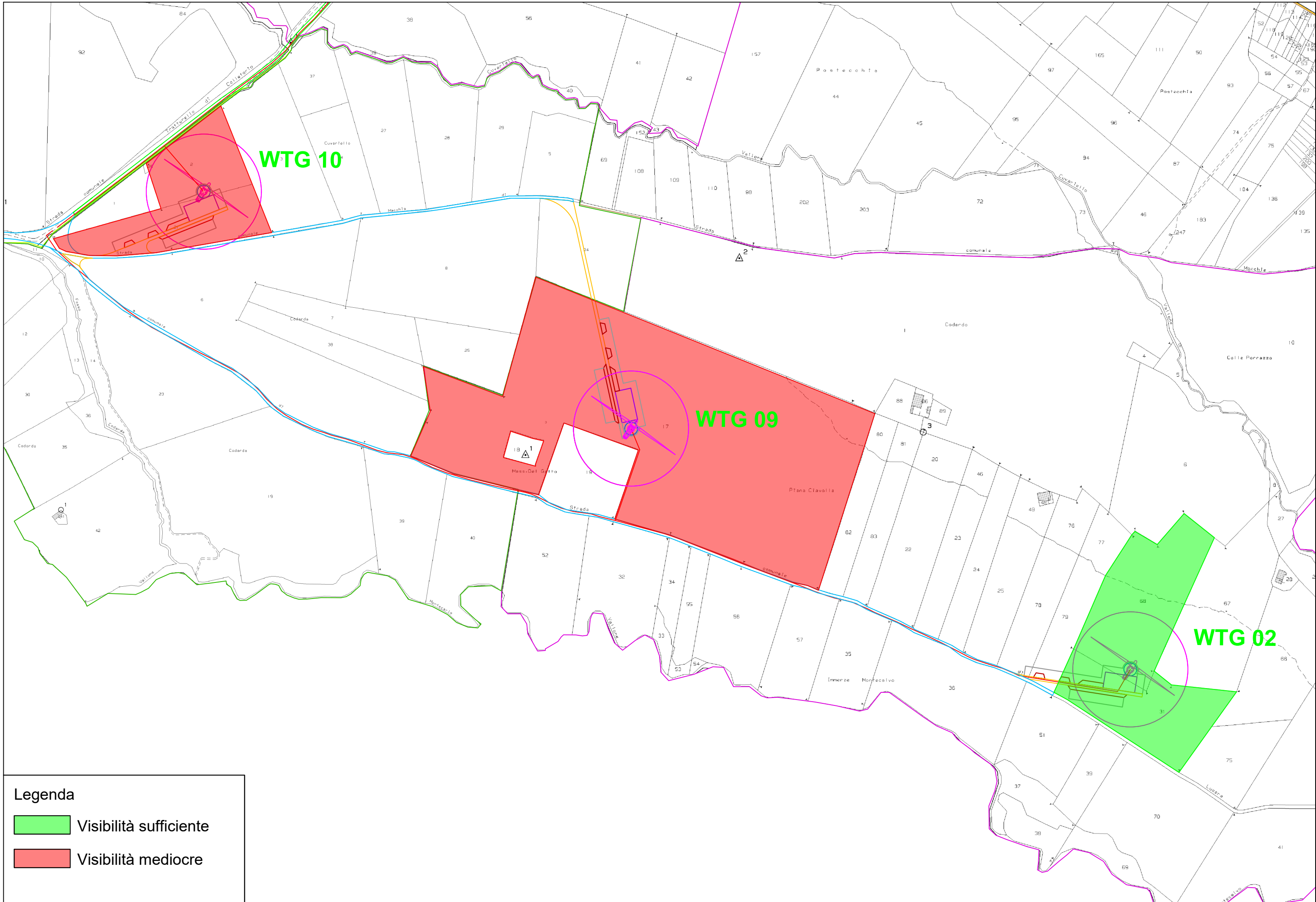
-  Visibilità sufficiente
-  Visibilità mediocre



**Legenda**

- Visibilità sufficiente
- Visibilità mediocre

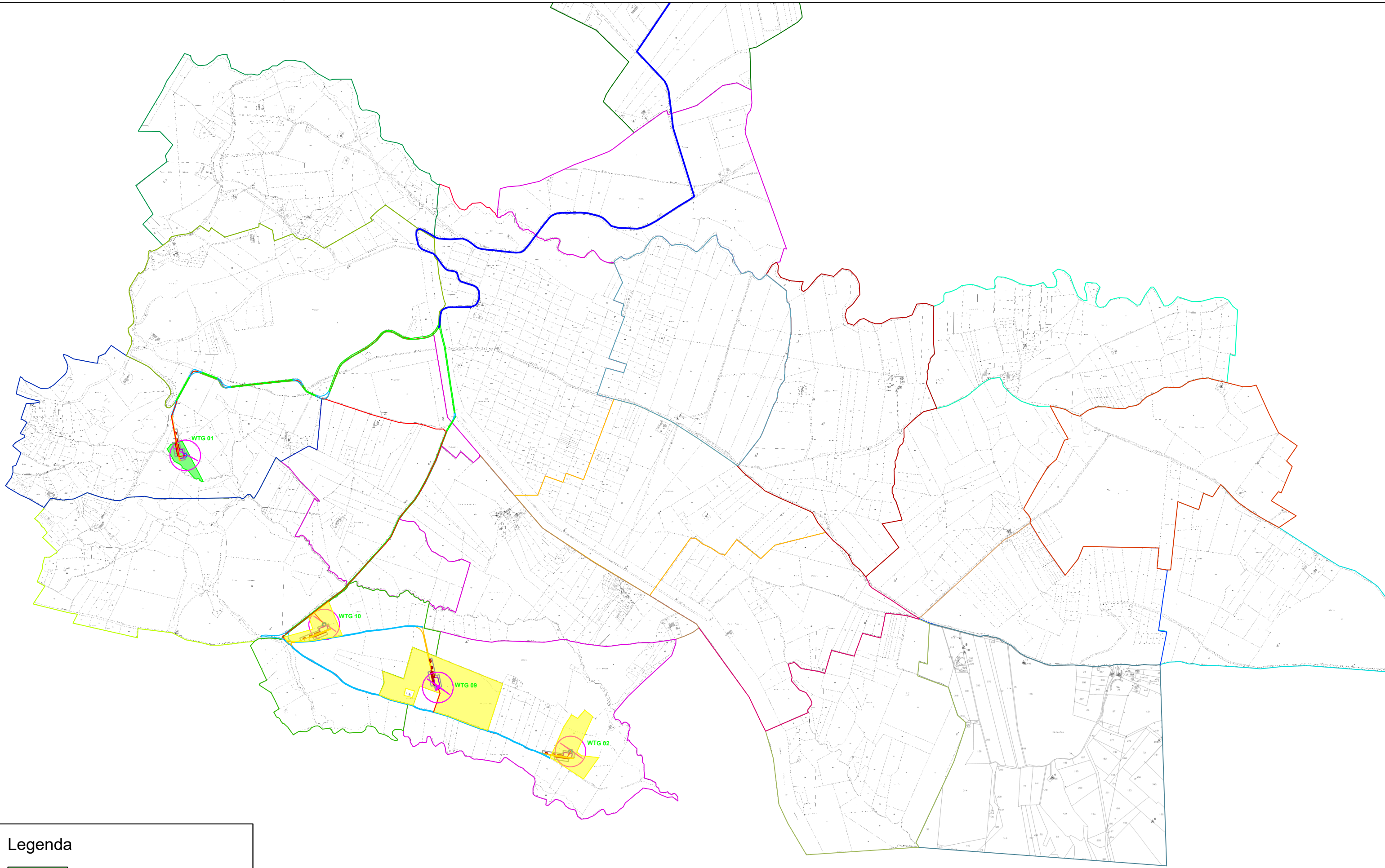




**Legenda**

- Visibilità sufficiente
- Visibilità mediocre

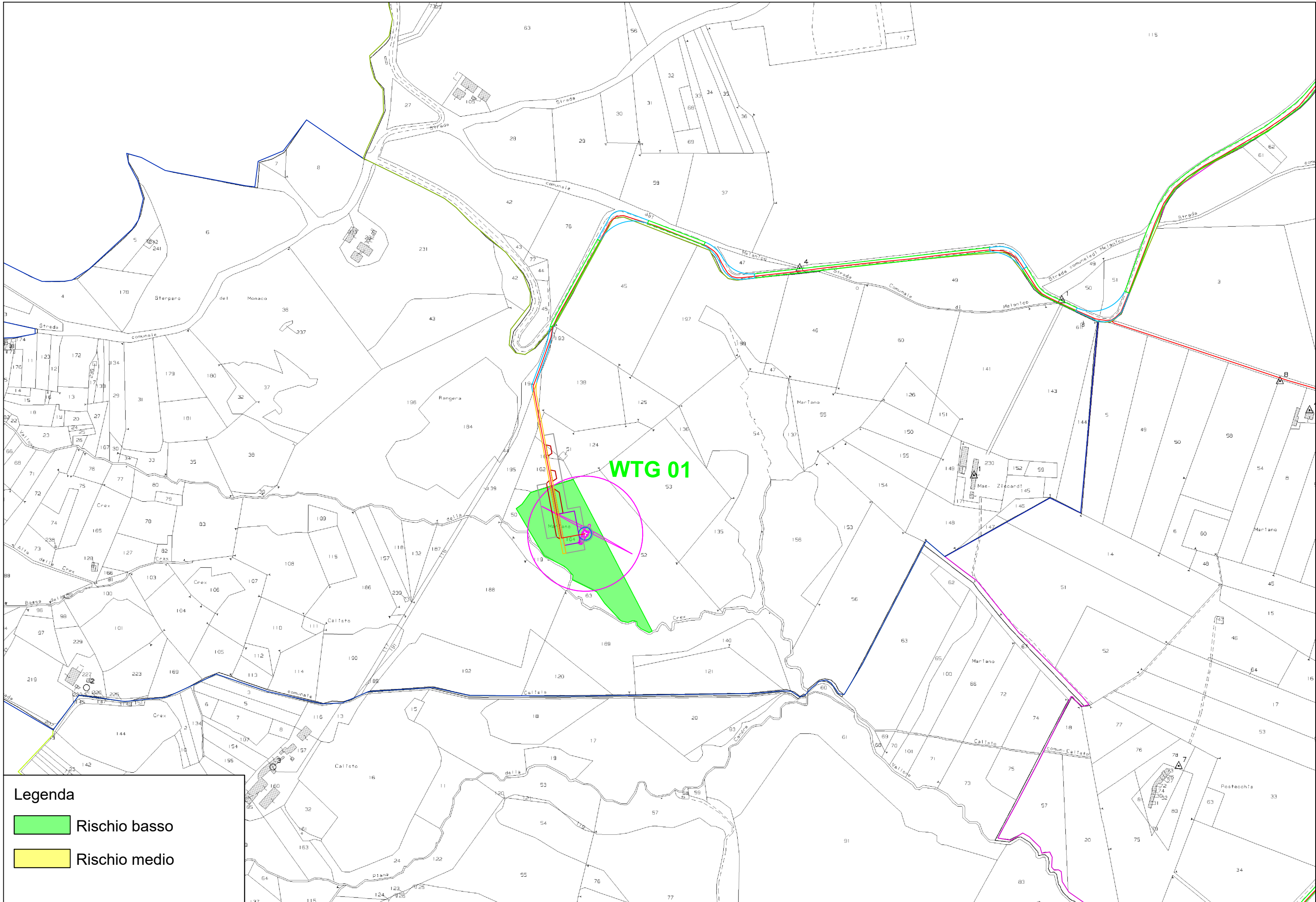




**Legenda**

	Rischio basso
	Rischio medio

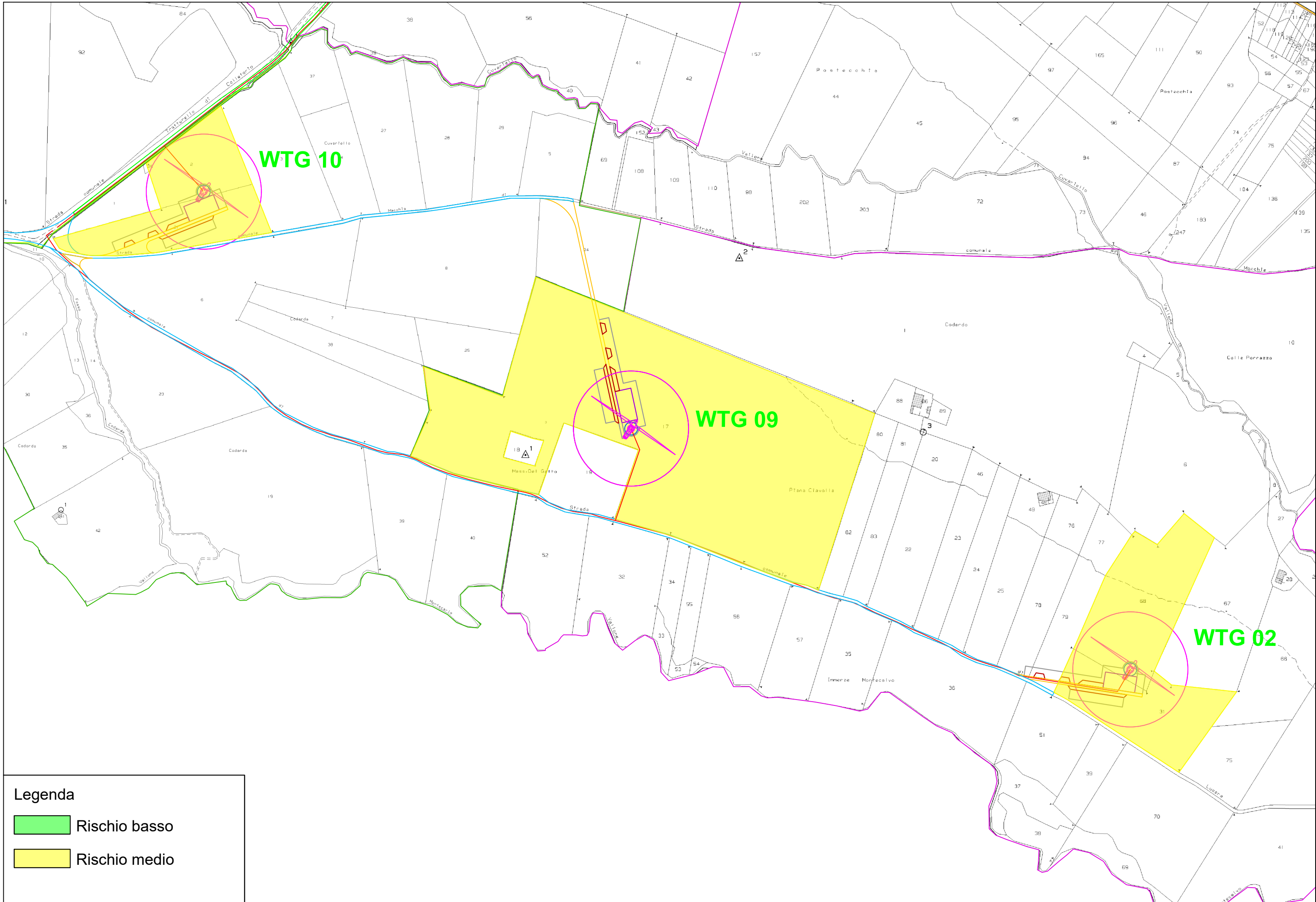




**Legenda**

- Rischio basso
- Rischio medio





**Legenda**

- Rischio basso
- Rischio medio