



COMUNE DI ROCCHETTA SANT'ANTONIO

PROVINCIA DI FOGGIA



COMUNE DI CANDELA

PROVINCIA DI FOGGIA

Progetto per la costruzione di un impianto di produzione di energia elettrica da fonte eolica di 19 aerogeneratori con potenza di 115 MW e opere di connessione alla RTN, sito nel comune di Rocchetta Sant'Antonio e Candela (FG)

PROGETTO DEFINITIVO

Carta Idrogeomorfologica della Regione Puglia

COD. ID.				
Livello prog.	Tipo documentazione	N. elaborato	Data	Scala
PD	Definitiva	4.2.8.5	03/2021	-

Nome file	
-----------	--

REVISIONI

REV.	DATA	DESCRIZIONE	ESEGUITO	VERIFICATO	APPROVATO
00	SETTEMBRE 2020	PRIMA EMISSIONE	IMP	FS	FS
01	MARZO 2021	SECONDA EMISSIONE	IMP	FS	FS

COMMITTENTE:



SINERGIA EWR1 SRL

Centro direzionale snc, Is. G1
80143 Napoli (NA), Italia
P.IVA 09486531214

PROGETTAZIONE:

ING. FULVIO SCIA

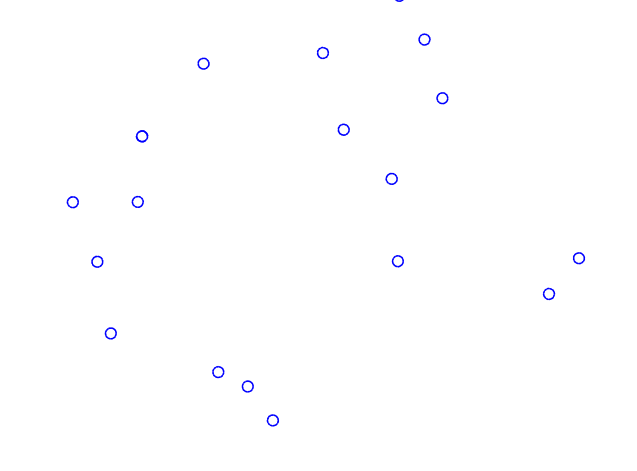
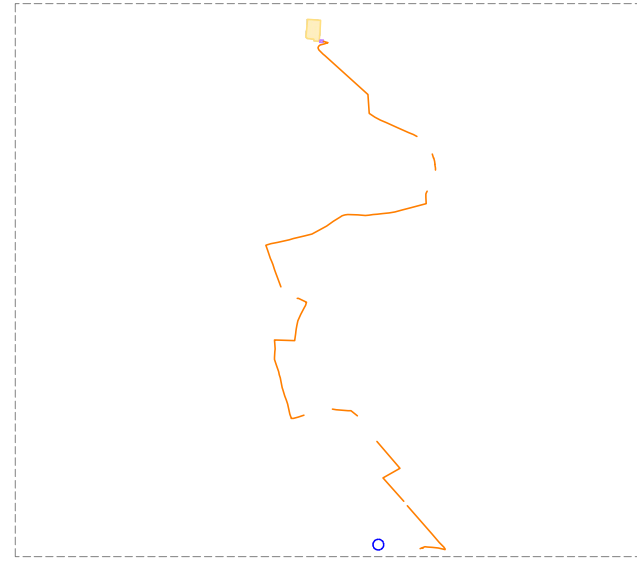
Centro Direzionale snc, Is. G1
80143 Napoli (NA), Italia
email: ing.scia@gmail.com
tel: +39 3389055174



- LEGENDA**
- Pilinto di fondazione
 - Piazzola definitiva
 - Piazzola temporanea
 - Ingombro rotore
 - Viabilità esistente
 - Viabilità di nuova realizzazione permanente
 - Viabilità di nuova realizzazione temporanea
 - Anemometro di nuova realizzazione
 - Cavidotto MT interno
 - Cavidotto MT esterno
 - Sottostazione Utente
 - Stazione Terna esistente "Deliceto"
 - Futuro ampliamento stazione Terna "Deliceto"

CARTA IDROGEOGRAFICA

- Reticolo**
- Reticolo
- Antropico**
- Argini
 - Traversi
- Bacini idrici**
- Bacini idrici
- Cave**
- Cave
- Discariche**
- Discariche controllate
- Elementi geostutturali**
- Giaciture strati
 - Faglie
- Forme modellamento fluviale**
- Ripa erosione fluviale
 - Cigli sponda fluviale
- Forme versante**
- Aree dissesto diffuso
 - Calanchi
 - Creste
 - Orli terrazzo morfologico
- Frane**
- Nicchie
 - Corpi frana
- Rilievi**
- Vette
 - Punti sommitali
- Sorgenti**
- Sorgenti



PROGETTO PER LA COSTRUZIONE DI UN IMPIANTO DI PRODUZIONE DI ENERGIA ELETTRICA DA FONTE EOLICA DI 19 AEROGENERATORI CON POTENZA DI 115 MW E OPERE DI CONNESSIONE ALLA RTN

COMUNE DI ROCCHETTA SANT'ANTONIO E CANDELA
Provincia di Foggia

Inquadramento su Carta idrogeomorfologica (Puglia)

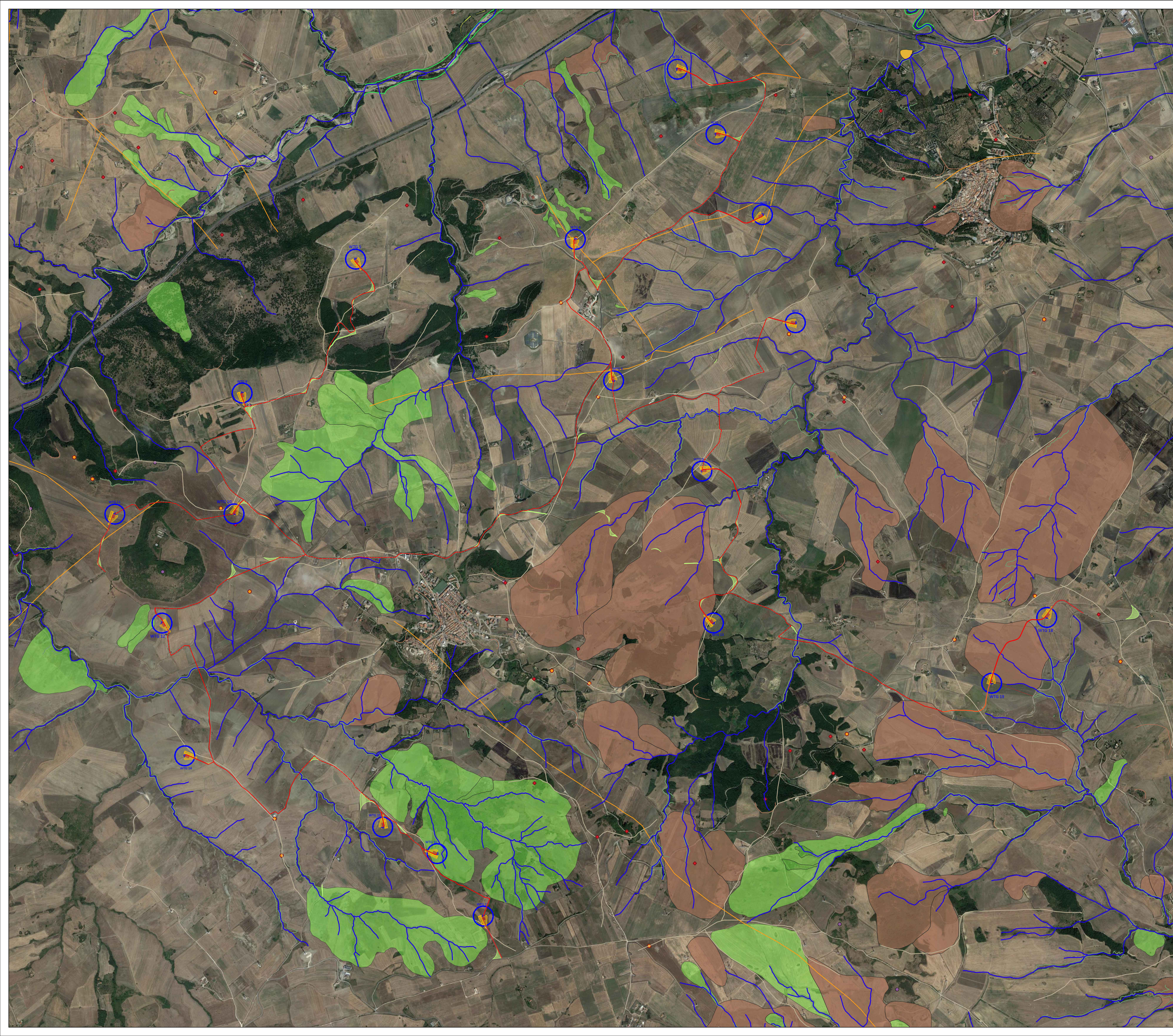
Livello prog.		Revisori		N. elaborato	Data	Scala	Formato
PD	00	LUGLIO 2020	PRIMA EMISSIONE	4.3.8.5.	03/2021	1:15.000	A1
	01	MARZO 2021	SECONDA EMISSIONE				

COMMITTENTE:



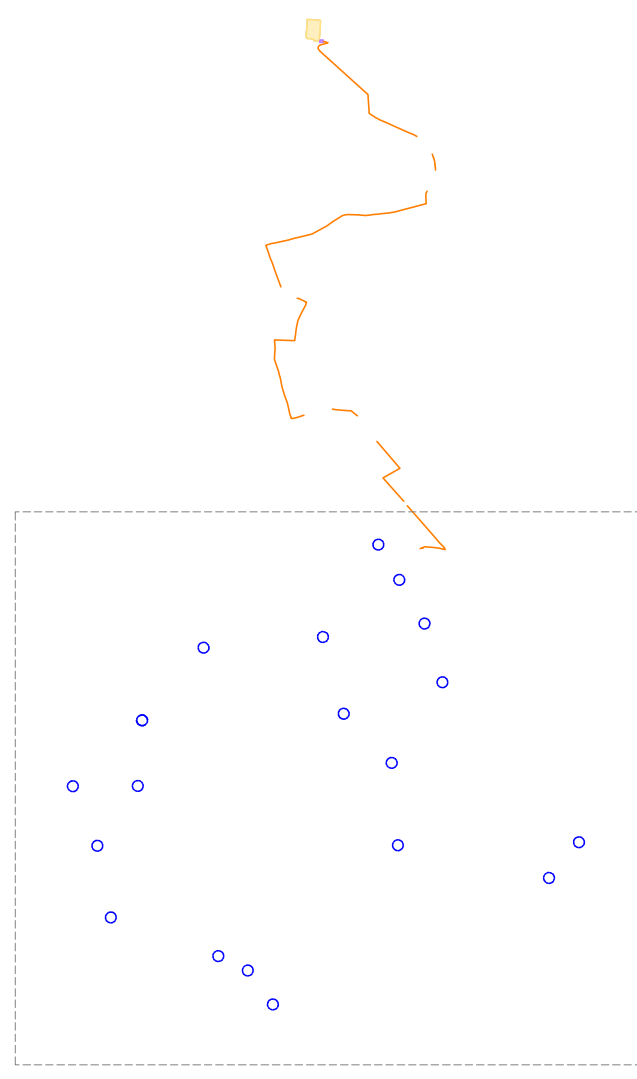
PROGETTAZIONE:

Ing. Fulvio Scia
Centro Direzionale snc. s. G1
80143 Napoli (NA)
ing.scaia@gmail.com
tel. +39 339955174



- LEGENDA**
- Pilinto di fondazione
 - Piazzola definitiva
 - Piazzola temporanea
 - Ingombro rotore
 - Viabilità esistente
 - Viabilità di nuova realizzazione permanente
 - Viabilità di nuova realizzazione temporanea
 - Anemometro di nuova realizzazione
 - Cavidotto MT interno
 - Cavidotto MT esterno
 - Sottostazione Utente
 - Stazione Terna esistente "Deliceto"
 - Futuro ampliamento stazione Terna "Deliceto"

- CARTA IDROGEOLOGICA**
- Reticolo**
 - Reticolo
 - Antropico**
 - Argini
 - Traversi
 - Bacini idrici**
 - Bacini idrici
 - Cave**
 - Cave
 - Discariche**
 - Discariche controllate
 - Elementi geostutturali**
 - Giaciture strati
 - Faglie
 - Forme modellamento fluviale**
 - Ripa erosione fluviale
 - Cigli sponda fluviale
 - Forme versante**
 - Aree dissesto diffuso
 - Calanchi
 - Creste
 - Orli terrazzo morfologico
 - Frane**
 - Nicchie
 - Corpi frana
 - Rilievi**
 - Vette
 - Punti sommitali
 - Sorgenti**
 - Sorgenti



PROGETTO PER LA COSTRUZIONE DI UN IMPIANTO DI PRODUZIONE DI ENERGIA ELETTRICA DA FONTE EOLICA DI 19 AEROGENERATORI CON POTENZA DI 115 MW E OPERE DI CONNESSIONE ALLA RTN

COMUNE DI ROCCHETTA SANT'ANTONIO E CANDELA
Provincia di Foggia

Inquadramento su Carta idrogeomorfologica (Puglia)

Livello prog.	Revisiori		N. elaborato	Data	Scala	Formato
	00	01				
PD	LUGLIO 2020	PRIMA EMISSIONE	4.3.8.5.	03/2021	1:15.000	A1
	MARZO 2021	SECONDA EMISSIONE				

COMMITTENTE: **SINERGIA**
Energy Green Power
Centro Direzionale snc. s. G1
80143 Napoli (NA)
ing.scia@gmail.com
P.IVA 06486531214

PROGETTAZIONE: **Ing. Fulvio Scia**
Centro Direzionale snc. s. G1
80143 Napoli (NA)
ing.scia@gmail.com
tel. +39 339955174