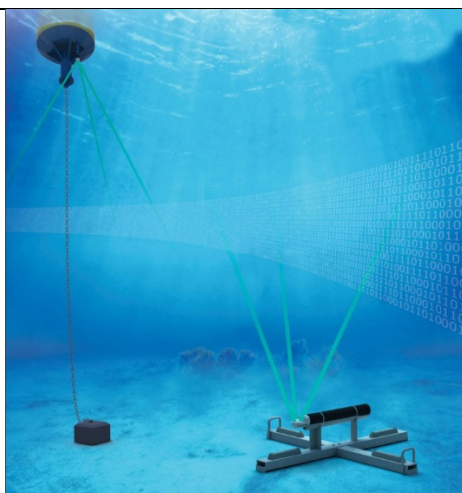




RIQUALIFICAZIONE DI UN RIPARO PER LA PESCA IN C.DA
FALARIDE – AVOLA
COMUNE DI AVOLA (SR)
–RELAZIONE TECNICA -



**PROGETTO: “PROGETTO ESECUTIVO PER LA
RIQUALIFICAZIONE DEL RIPARO PER LA PESCA IN C.DA
FALARIDE – AVOLA. AFFIDAMENTO MONITORAGGIO
AMBIENTALE PREVISTO DAL PARERE 3194 E DECRETO
MATIM 503/21”**
CIG:ZE030C6AC3 – CUP:G67H16000440006



ALLEGATO 3 – CAMPAGNA CORRENTOMETRICA

➤ **Comune di Avola (SR)**

DOCUMENTO N.: RTC_P1612_21_Campagna correntometrica _Comune di Avola_R02



Revisione R02	Data 05/07/2021	Descrizione ALLEGATO 3	Redatta GCO	Controllata	Approvata	Approvazione del Cliente
Project Manager	Direttore Lavori	Idrografo di Categoria A			Gruppo di Lavoro	
 Dott. Alfonso Analfino	 Dott. Giuseppe Catalano	 Dott. PIETRO CEFALI Idrografo Categoria A Brevetto N° 74 - FIGURATIVA Biologo Marino Dott. Pietro Cefali			Dott. Alfonso Riccardo Analfino Dott. Dario Briulotta Arch. Gabriella Fanara Dott. Giuseppe Catalano Dott. Guglielmo Costanza Dott. Pietro Cefali	

Questo documento è stato realizzato nel rispetto delle regole stabilite dal sistema di gestione qualità ISO 9001:2015 valutato da RINA S.p.a. e coperto dal certificato numero 38271/19/S

Questo documento è proprietà di Geonautics Srl. E' severamente proibito riprodurre anche in parte il documento o divulgare ad altri le informazioni contenute senza la preventiva autorizzazione scritta.

This document was produced in the compliance with quality management system ISO 9001:2015 assessed by RINA S.p.a. and covered by accreditation number 38271/19/S.

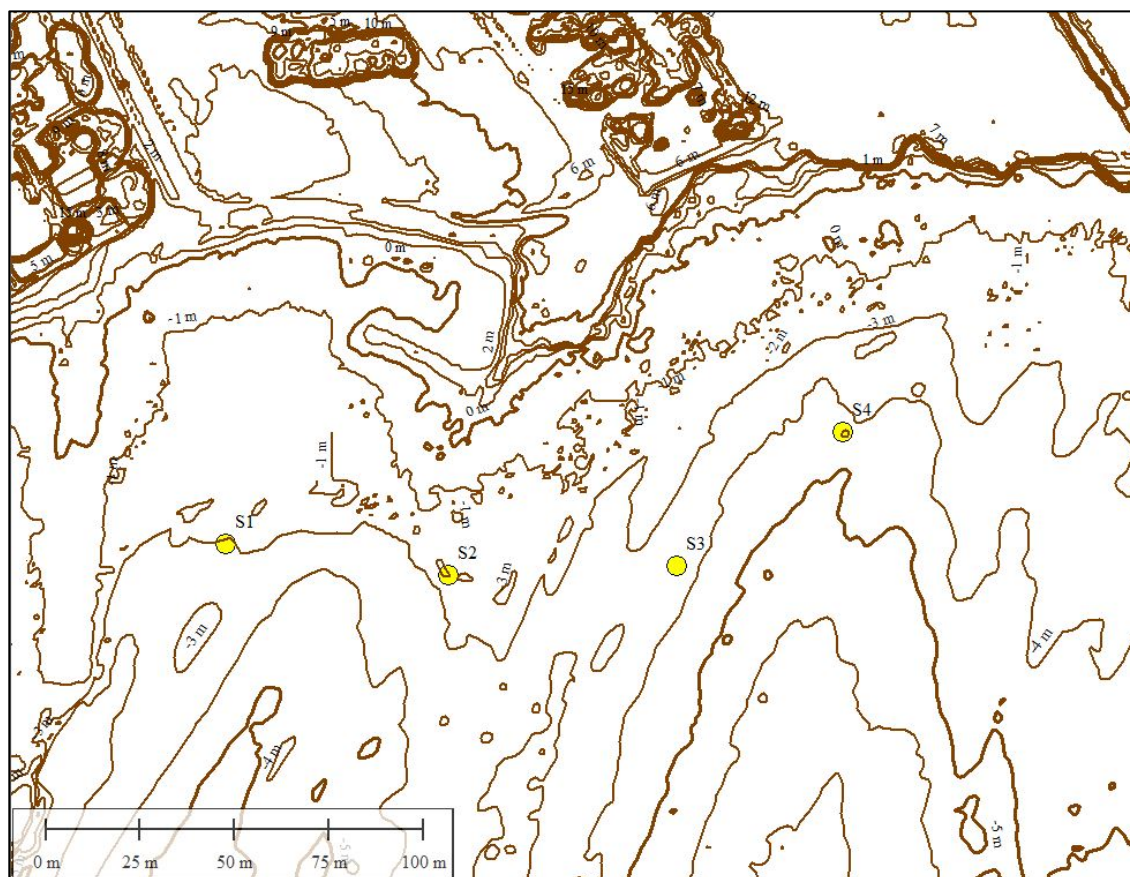
This document is property of Geonautics srl. It is strictly forbidden to reproduce this document, wholly or partially, and to provide any related information to others without previous written consent.



RIQUALIFICAZIONE DI UN RIPARO PER LA PESCA IN C.DA
FALARIDE - AVOLA
COMUNE DI AVOLA (SR)
-RELAZIONE TECNICA -



STAZIONE	LAT	LON	PROF	Log
S1	36° 55' 10.4400" N	15° 09' 36.6600" E	2.7	030-031-032
S2	36° 55' 10.1700" N	15° 09' 39.0400" E	2.15	033-034
S3	36° 55' 10.2460" N	15° 09' 41.4900" E	3.41	035
S4	36° 55' 11.3900" N	15° 09' 43.2600" E	3.50	036

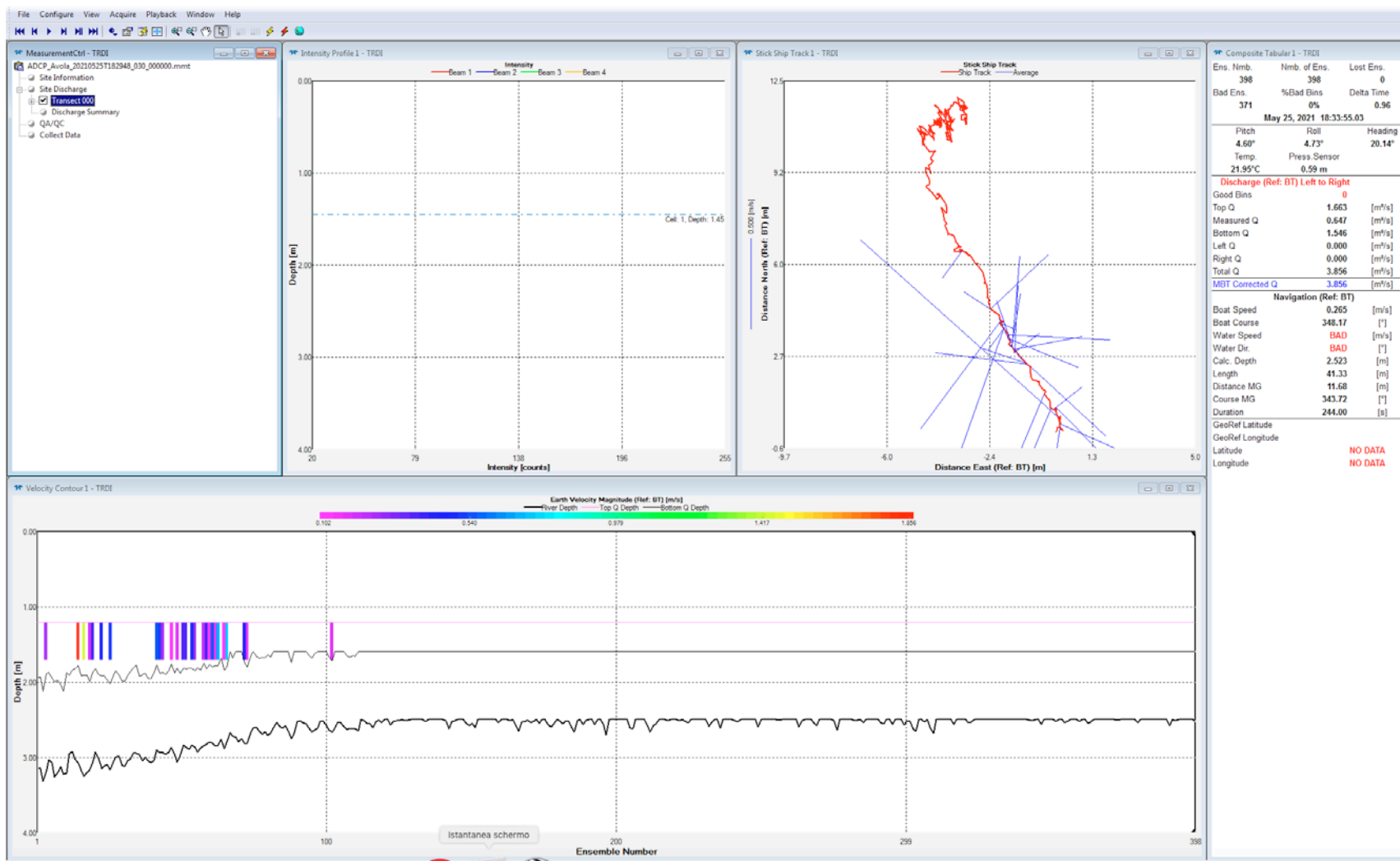




RIQUALIFICAZIONE DI UN RIPARO PER LA PESCA IN C.DA
FALARIDE – AVOLA
COMUNE DI AVOLA (SR)
-RELAZIONE TECNICA -



S1 – log 30

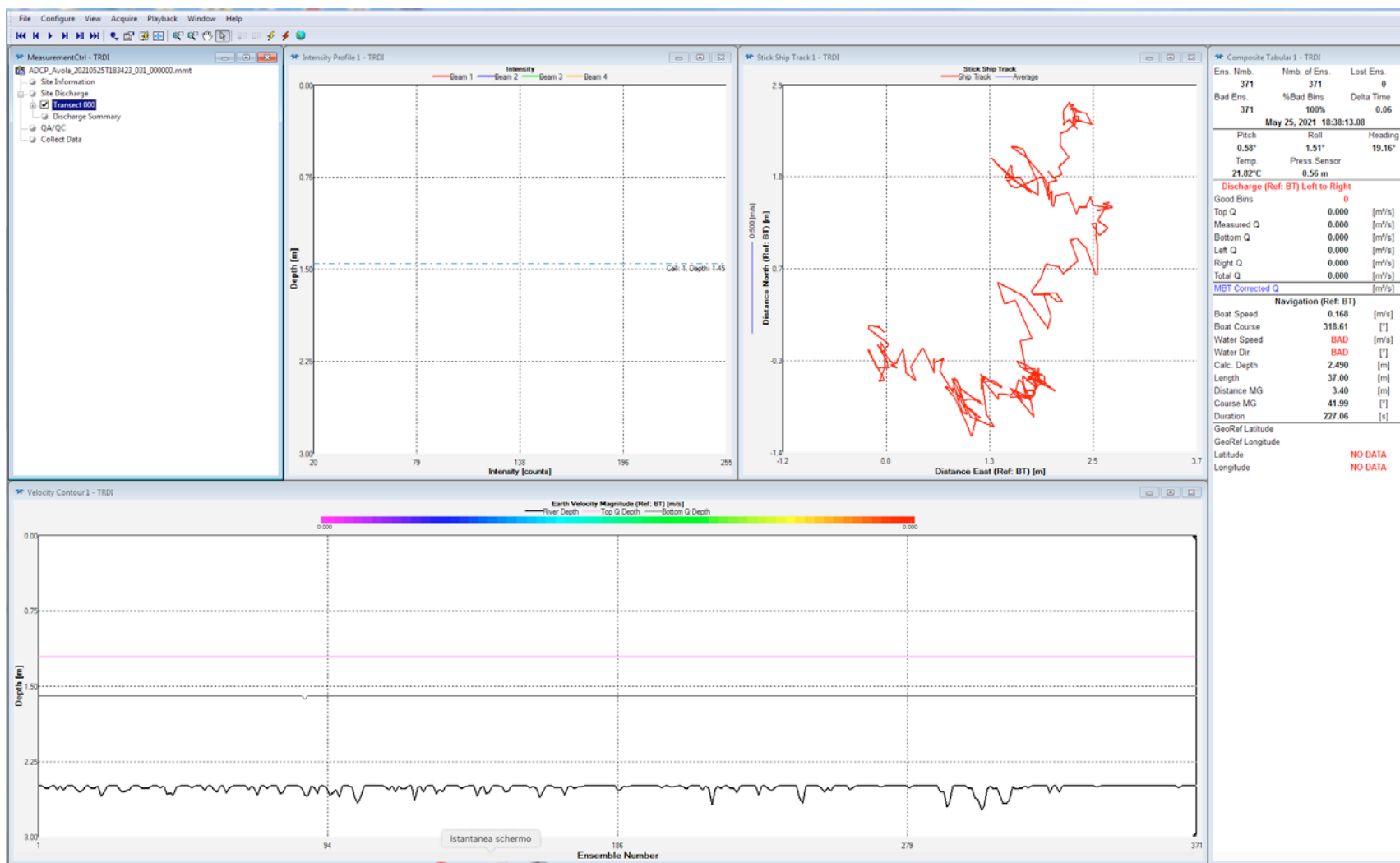




RIQUALIFICAZIONE DI UN RIPARO PER LA PESCA IN C.DA
FALARIDE – AVOLA
COMUNE DI AVOLA (SR)
-RELAZIONE TECNICA -



S1 – log 31

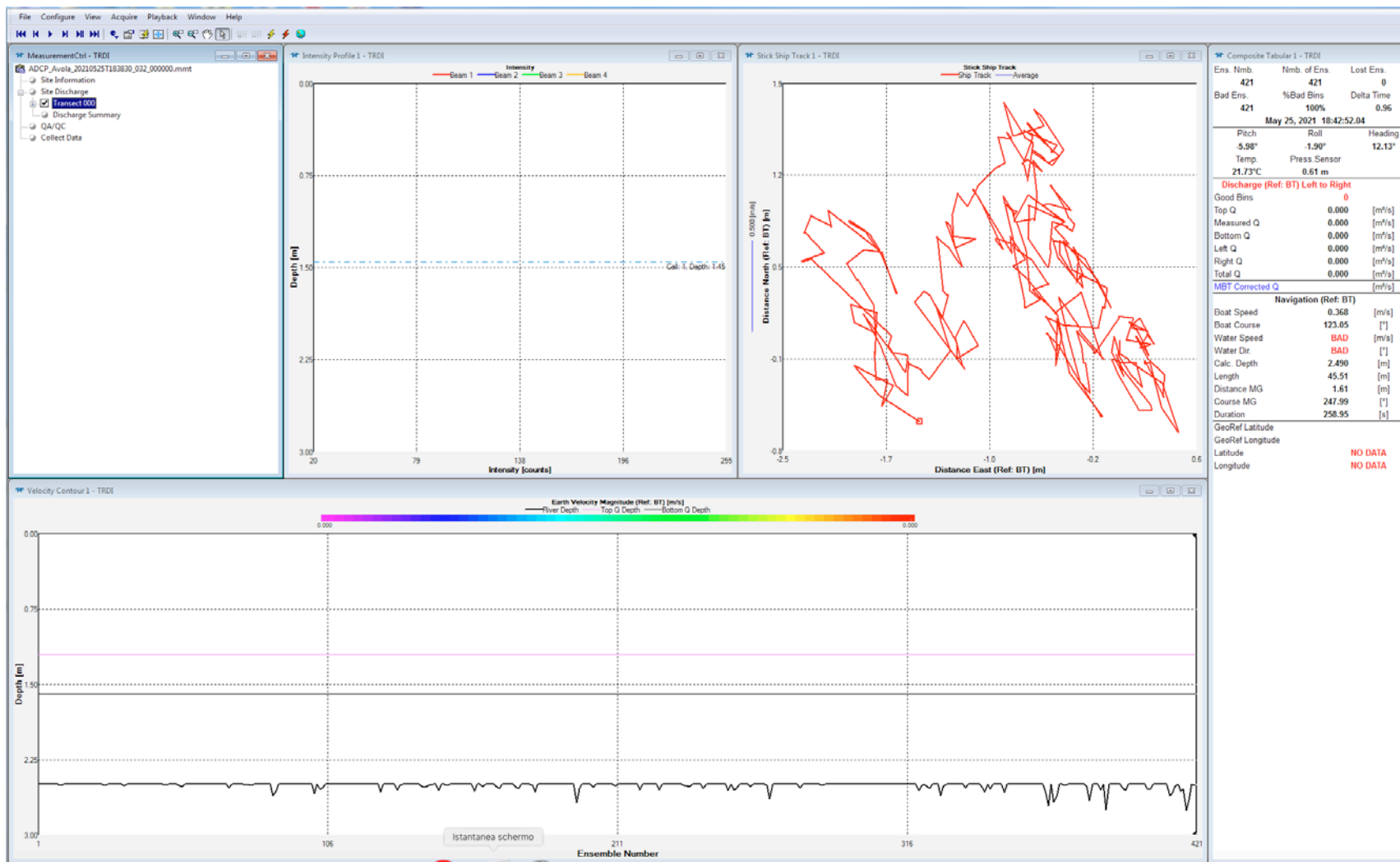




RIQUALIFICAZIONE DI UN RIPARO PER LA PESCA IN C.DA
FALARIDE – AVOLA
COMUNE DI AVOLA (SR)
–RELAZIONE TECNICA –



S1 – log 32

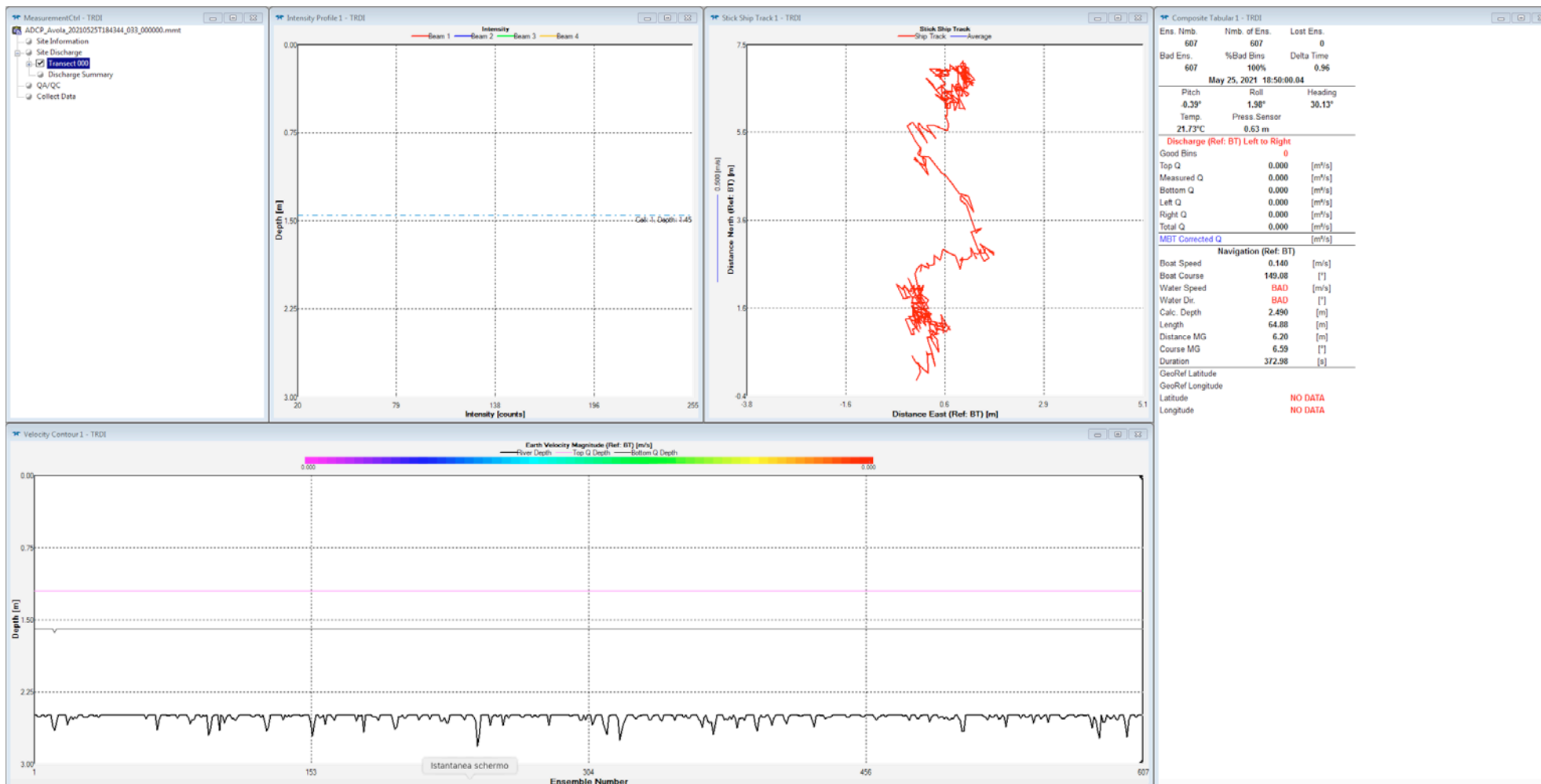




RIQUALIFICAZIONE DI UN RIPARO PER LA PESCA IN C.DA
FALARIDE - AVOLA
COMUNE DI AVOLA (SR)
-RELAZIONE TECNICA -



S2 - log 33

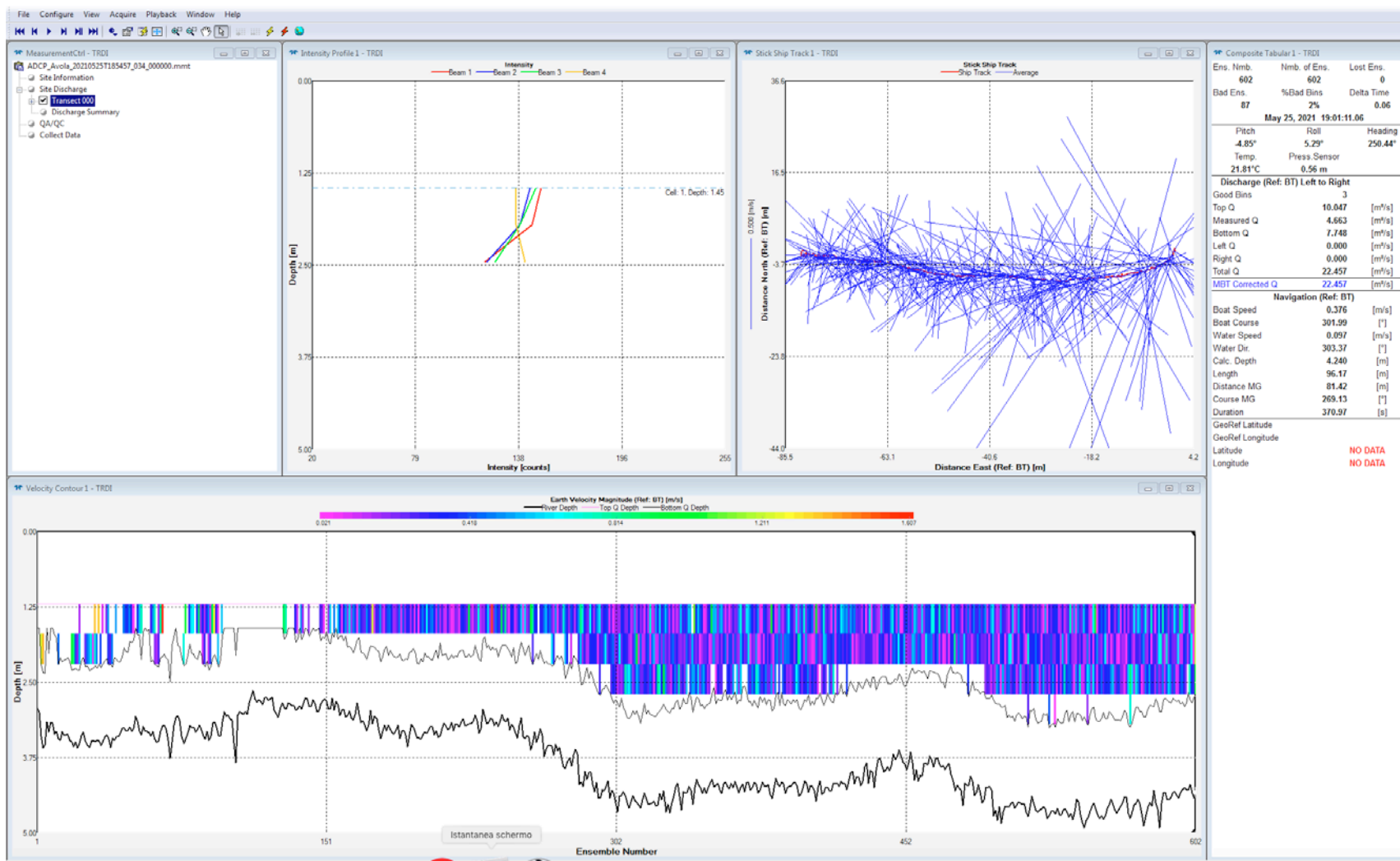




RIQUALIFICAZIONE DI UN RIPARO PER LA PESCA IN C.DA
FALARIDE – AVOLA
COMUNE DI AVOLA (SR)
–RELAZIONE TECNICA –



S2 – log 34

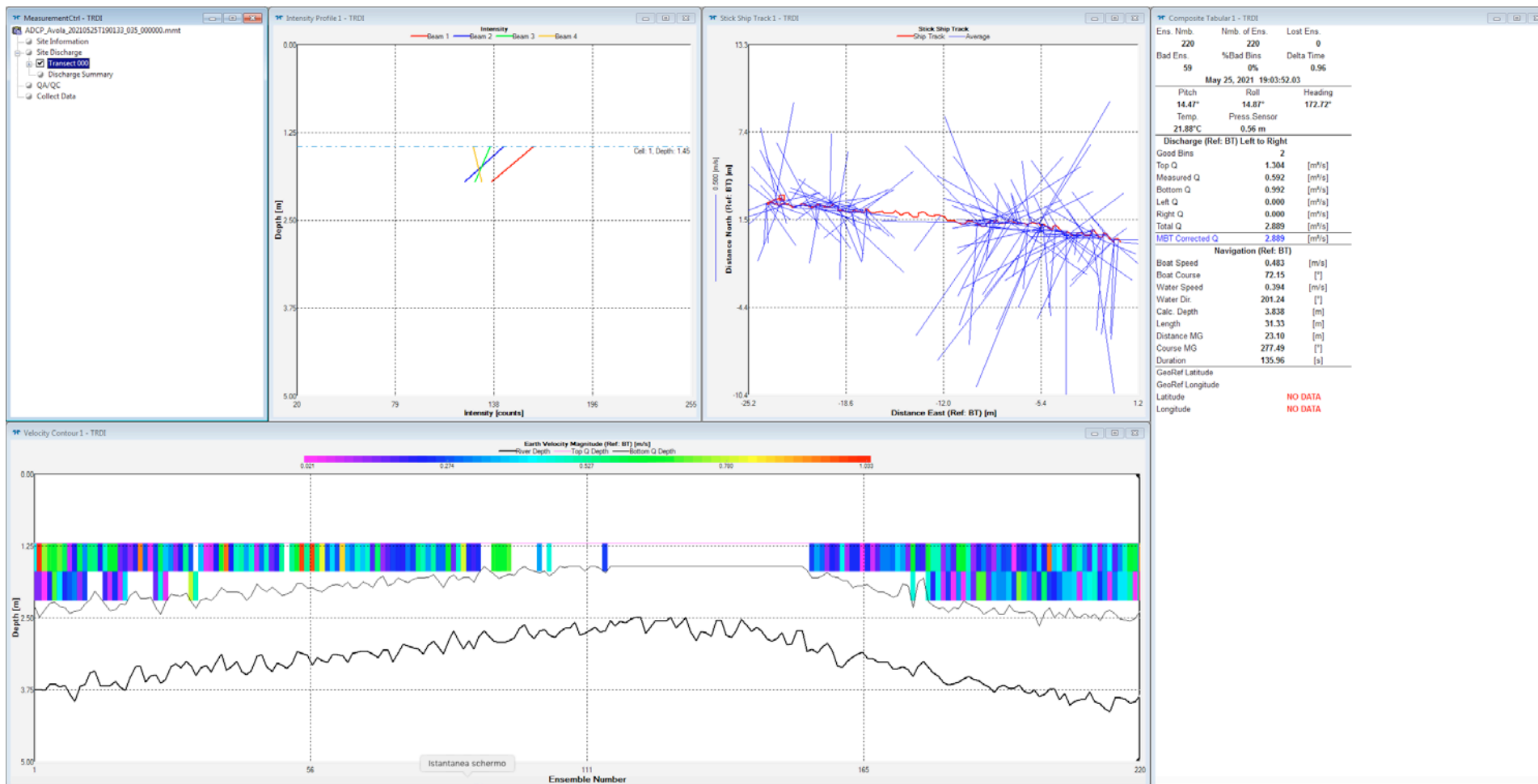




RIQUALIFICAZIONE DI UN RIPARO PER LA PESCA IN C.DA
FALARIDE – AVOLA
COMUNE DI AVOLA (SR)
–RELAZIONE TECNICA –



S3 – log 35

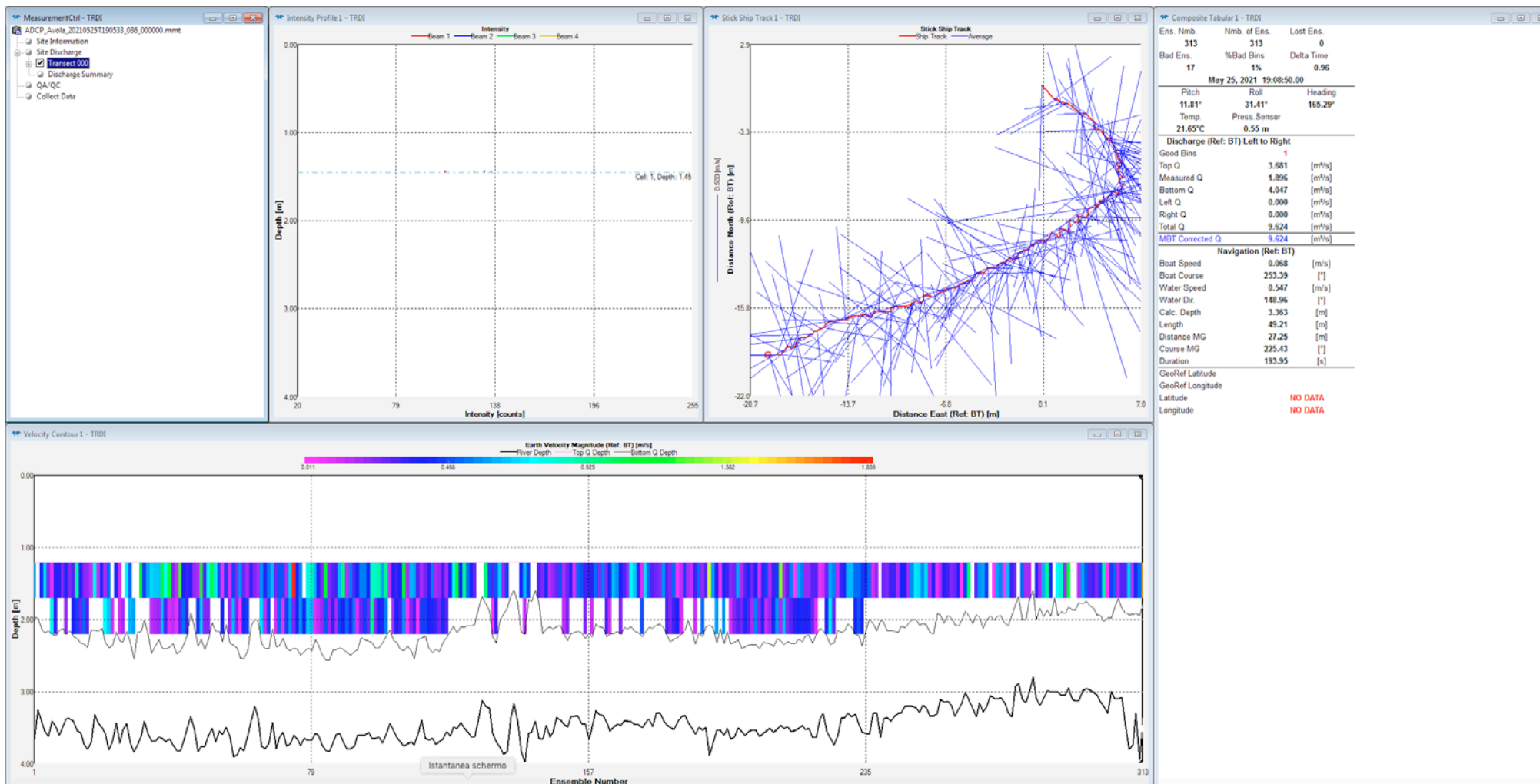




RIQUALIFICAZIONE DI UN RIPARO PER LA PESCA IN C.DA
FALARIDE – AVOLA
COMUNE DI AVOLA (SR)
-RELAZIONE TECNICA -



S4 – log 36

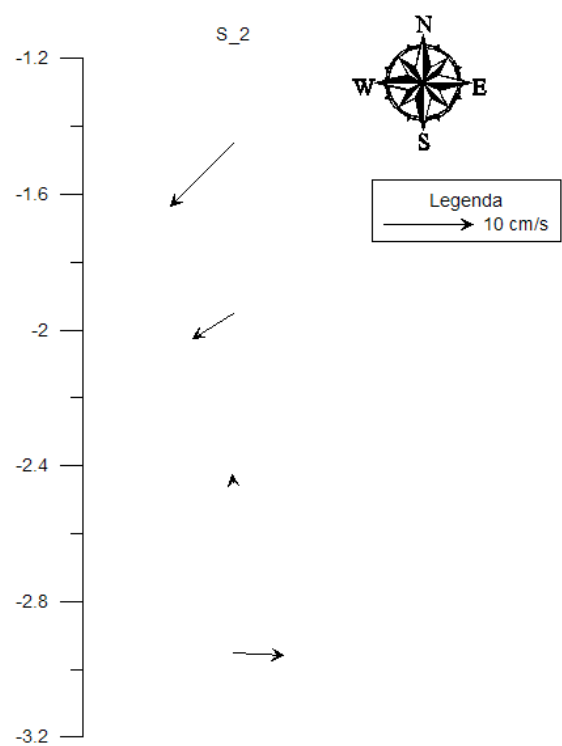
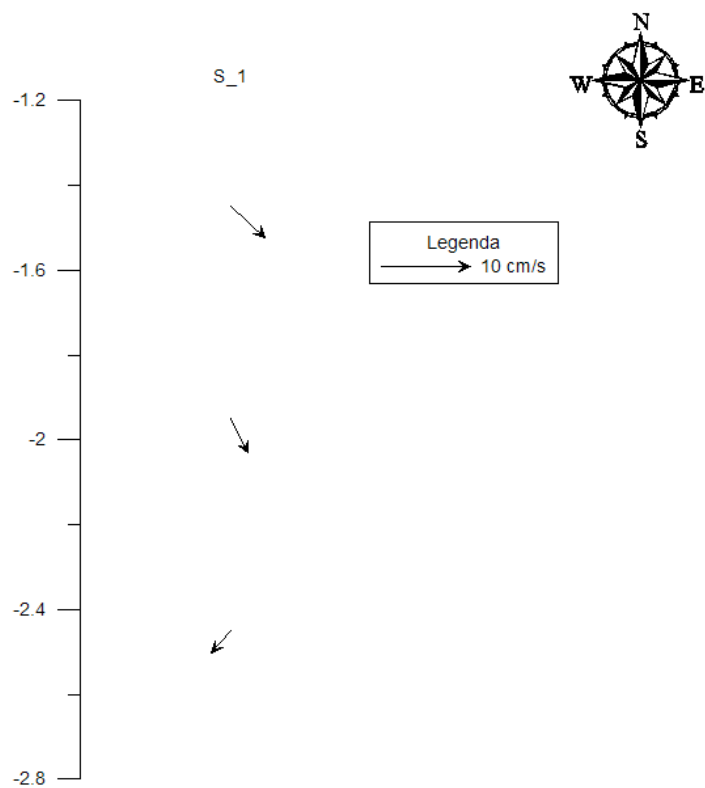




RIQUALIFICAZIONE DI UN RIPARO PER LA PESCA IN C.DA
FALARIDE - AVOLA
COMUNE DI AVOLA (SR)
-RELAZIONE TECNICA -



S1	Prof (mt)	Vel (cm/sec)	Direzione		S2	Prof (mt)	Vel (cm/sec)	Direzione
	-1,45	5,22	131,82			-1,45	9,93	225,03
	-1,95	4,23	152,45			-1,95	5,39	237,86
	-2,45	3,29	220,14			-2,45	0,93	356,72
						-2,95	5,62	93,18





RIQUALIFICAZIONE DI UN RIPARO PER LA PESCA IN C.DA
FALARIDE - AVOLA
COMUNE DI AVOLA (SR)
-RELAZIONE TECNICA -



S3	Prof (mt)	Vel (cm/sec)	Direzione		S4	Prof (mt)	Vel (cm/sec)	Direzione
	-1,45	8,69	210,81			-1,45	10,15	165,13
	-1,95	1,19	71,3			-1,95	2,96	202,44
	-2,45	3,45	94,5			-2,45	4,53	190,15
	-2,95	4,56	110,7			-2,95	7,82	210,2
						-3,45	5,84	220,35

