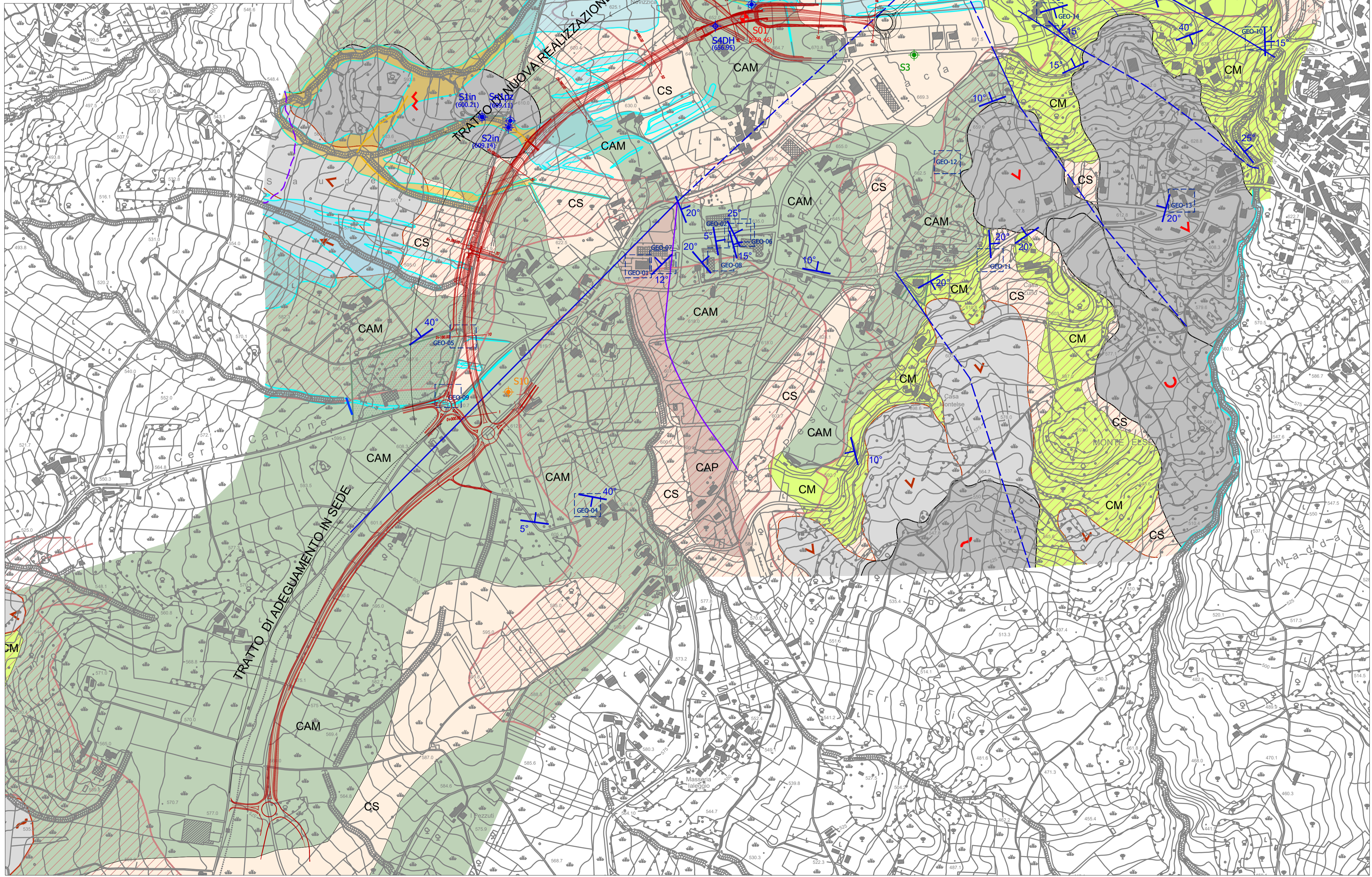


LEGENDA CARTA GEOMORFOLOGICA
Parte 2/2

- INDAGINI GEOGNOSTICHE - PUC 2003**
- S10 Sondaggio a carotaggio continuo
 - S9DH Sondaggio a c.c. con Down-Hole
- INDAGINI GEOGNOSTICHE - PREGRESSE**
- S3 Sondaggio a carotaggio continuo
- INDAGINI GEOGNOSTICHE - LUGLIO 2018**
- S5pz Sondaggio a carotaggio continuo con piezometro
Quota rilevata (s.l.m.)
 - Sn1pz Sondaggio a distruzione con Piezometro
Quota rilevata (s.l.m.)
 - S4DH Sondaggio a c.c. con Down-Hole
Quota rilevata (s.l.m.)
 - S1in Sondaggio a c.c. con Inclino metro
Quota rilevata (s.l.m.)
- INDAGINI GEOGNOSTICHE - MARZO 2021**
- Sn Sondaggio a distruzione con prelievo di campione
Quota rilevata (s.l.m.)



LEGENDA CARTA GEOMORFOLOGICA - Parte 1/2
COMPLESSI LITOLOGICI

- CS Complesso superficiale che include le sole coltri eluvio-colluviali (b2).
- CAM Complesso argilloso-marnoso, che comprende tutte le formazioni a dominanza argillosa del Flysch Rosso (FYR3; FYR3a; FYR3b).
- CAP Complesso pelitico-arenaceo, cui appartiene il Flysch Numidico (FYNb).
- CM Complesso Carbonatico-Marnoso, che include la successione calcareo-marnosa del Flysch Rosso (FYR2; FYR2a).

FORME E DEPOSITI DI ORIGINE GRAVITATIVA

- Stato di attività**
- Attivo
 - Quiescente
- Tipologia dei fenomeni**
- Scivolamento traslativo rotazionale
 - Colamento lento
 - Colamento rapido
 - Frana complessa
 - Soil creep
 - Area di potenziale espansione dei fenomeni franosi (P.S.A.I. - AdB)
 - Area interessata da forme di erosione dovute al deflusso superficiale (nil erosion)
 - Asse di forma da erosione concentrata (gully erosion)
 - Materiali da riempimento e riporti
- Simboli**
- Limite litologico
 - Faglia
 - Faglia incerta o sepolta
 - Sovraccorrimiento
 - Sovraccorrimiento sepolto
 - Asse di anticlinale
 - Giacitura strato
 - Opera in progetto



Direzione Progettazione e Realizzazione Lavori

STRADA STATALE 212 "della Val Fortore"
Lavori di completamento alla statale dallo svincolo di S.Marco dei Cavoti a S.Bartolomeo in Galdo
1° Lotto < Variante di S.Marco dei Cavoti >
1° e 3° Stralcio

COD. NA 288

PROGETTO DEFINITIVO

PROGETTAZIONE: R.T.I.: PROGIN S.p.A. (capogruppo mandataria)
CREW Cremonesi Workshop S.r.l. - TECNOSISTEM S.p.A
ART Risorse Ambiente Territorio S.r.l. - ECOPLAME S.r.l.

RESPONSABILE INTEGRAZIONE PRESTAZIONI SPECIALISTICHE: Dott. Ing. Antonio GRIMALDI (Progin S.p.A.)	CAPOGRUPPO MANDATARIA: PROGETTAZIONE INFRASTRUTTURE PROGIN S.p.A. Direttore Tecnico: Dott. Ing. Paolo IORIO
IL GEOLOGO: Dott. Geol. Giovanni CARRA (ART Ambiente Risorse e Territorio S.r.l.)	MANDANTI:   Direttore Tecnico: Dott. Arch. Claudio TURRINI
IL COORDINATORE PER LA SICUREZZA IN FASE DI PROGETTAZIONE: Dott. Ing. Michele Curiale (Progin S.p.A.)	  Direttore Tecnico: Dott. Arch. Pasquale PISANO
VISTO: IL RESPONSABILE DEL PROCEDIMENTO: Dott. Ing. Domenico ROY	
PROTOCOLLO	DATA
	_____ 201__

GEOLOGIA E GEOTECNICA
GEOLOGIA ED IDROGEOLOGIA
CARTA GEOMORFOLOGICA

CODICE PROGETTO	NOME FILE	REVISIONE	SCALA:
DP NA288 D20	T00GE00E0CG04.dwg	C	1:5000
	CODICE ELAB.: T00GE00E0CG04		

REV.	DESCRIZIONE	DATA	REDATTO	VERIFICATO	APPROVATO
C	Emissione a seguito istruttoria ANAS	Settembre 2021	M. Galletti	G. Carro	P. Iorio
B	Recepimento istruttoria ANAS	Giugno 2021	M. Galletti	G. Carro	P. Iorio
A	Emissione definitiva	Febbraio 2021	M. Galletti	G. Carro	P. Iorio