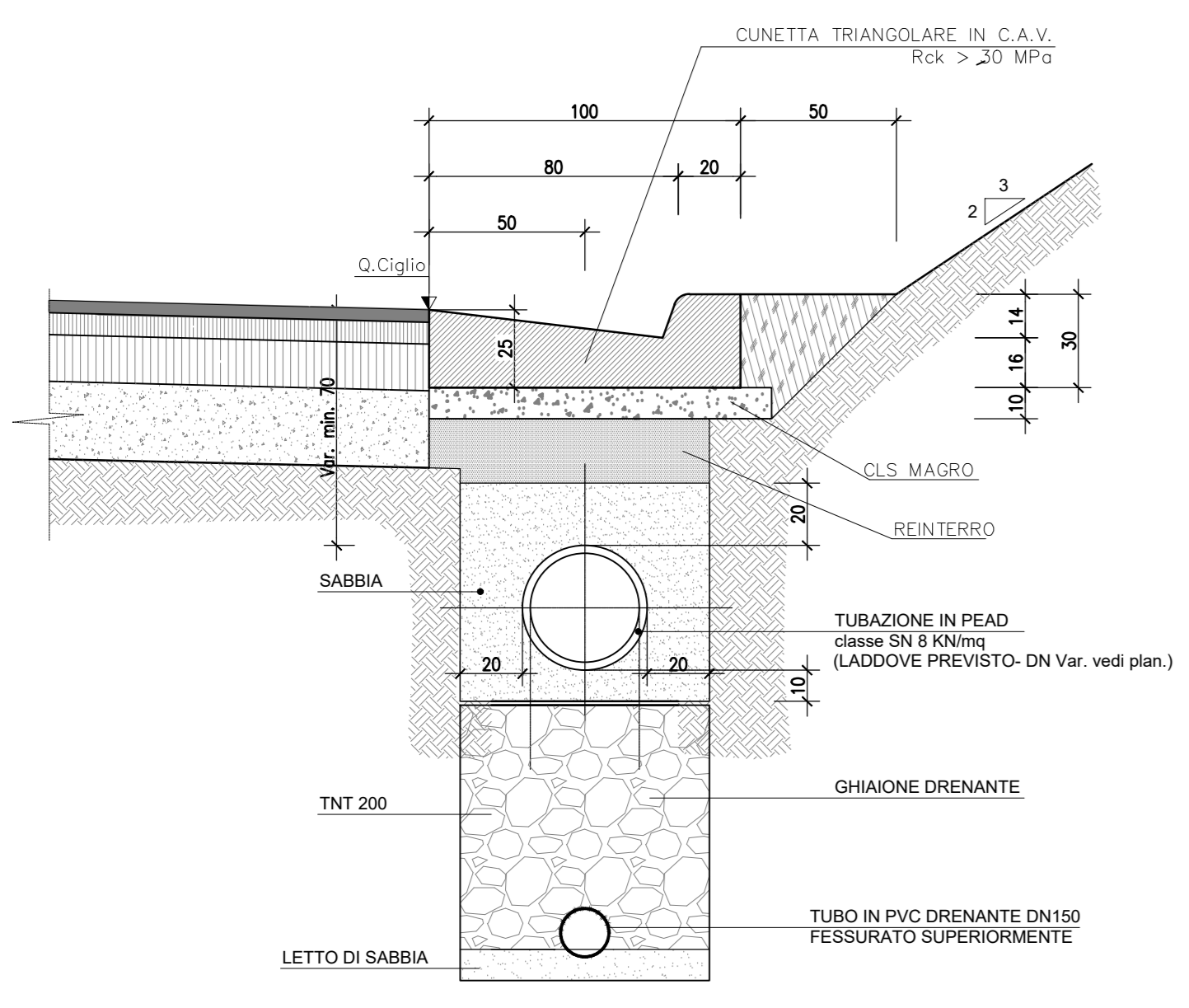
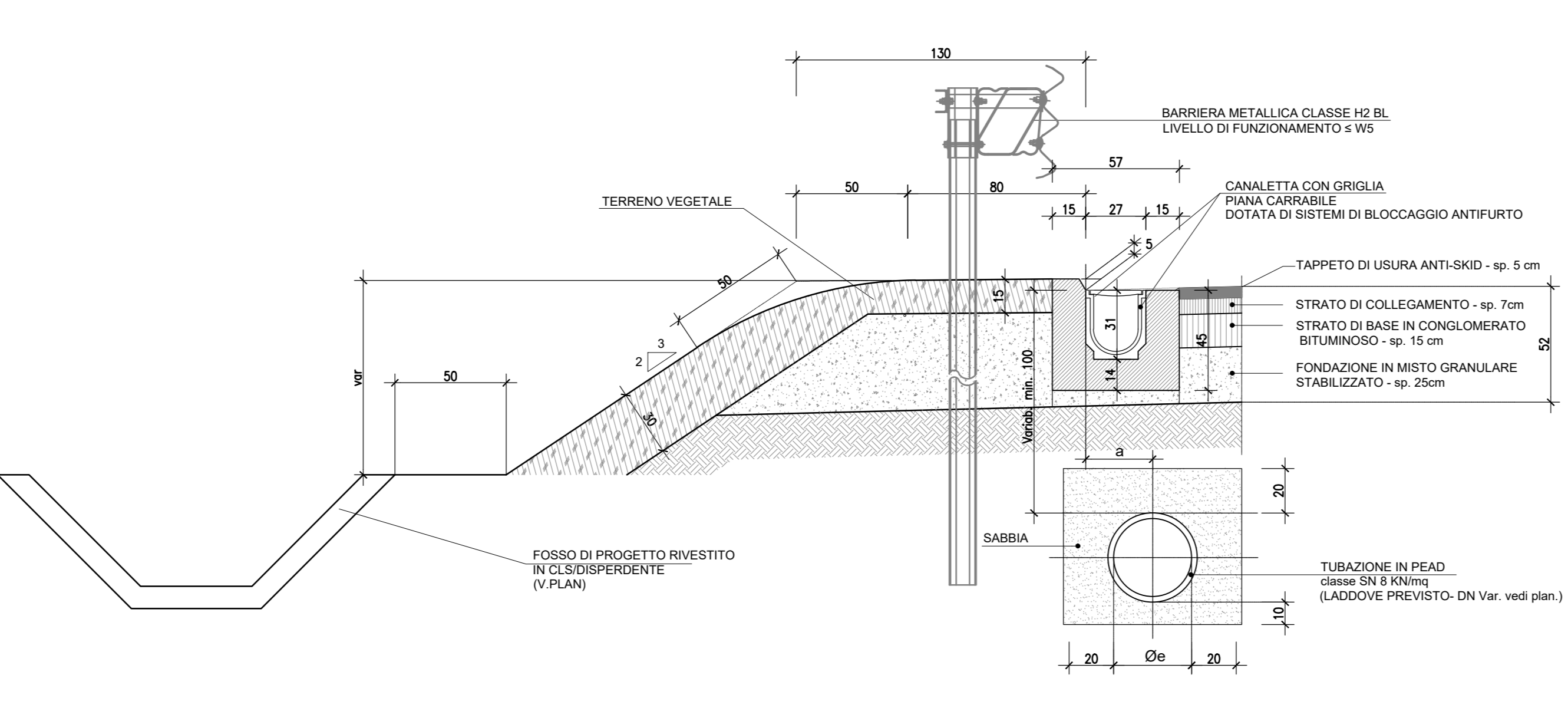


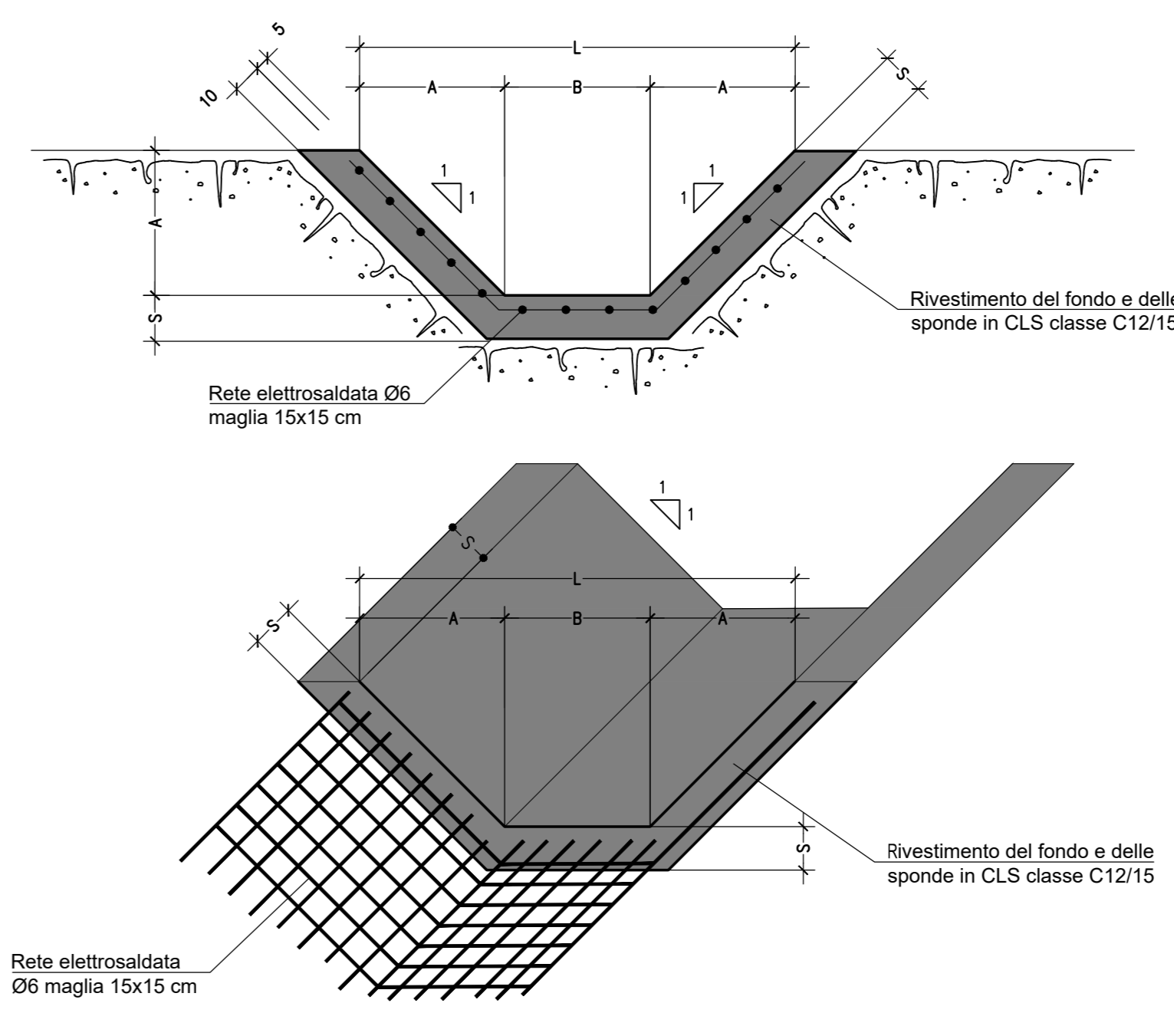
DETTAGLIO DI MARGINE IN TRINCEA SEZIONE CORRENTE
Scala 1:20



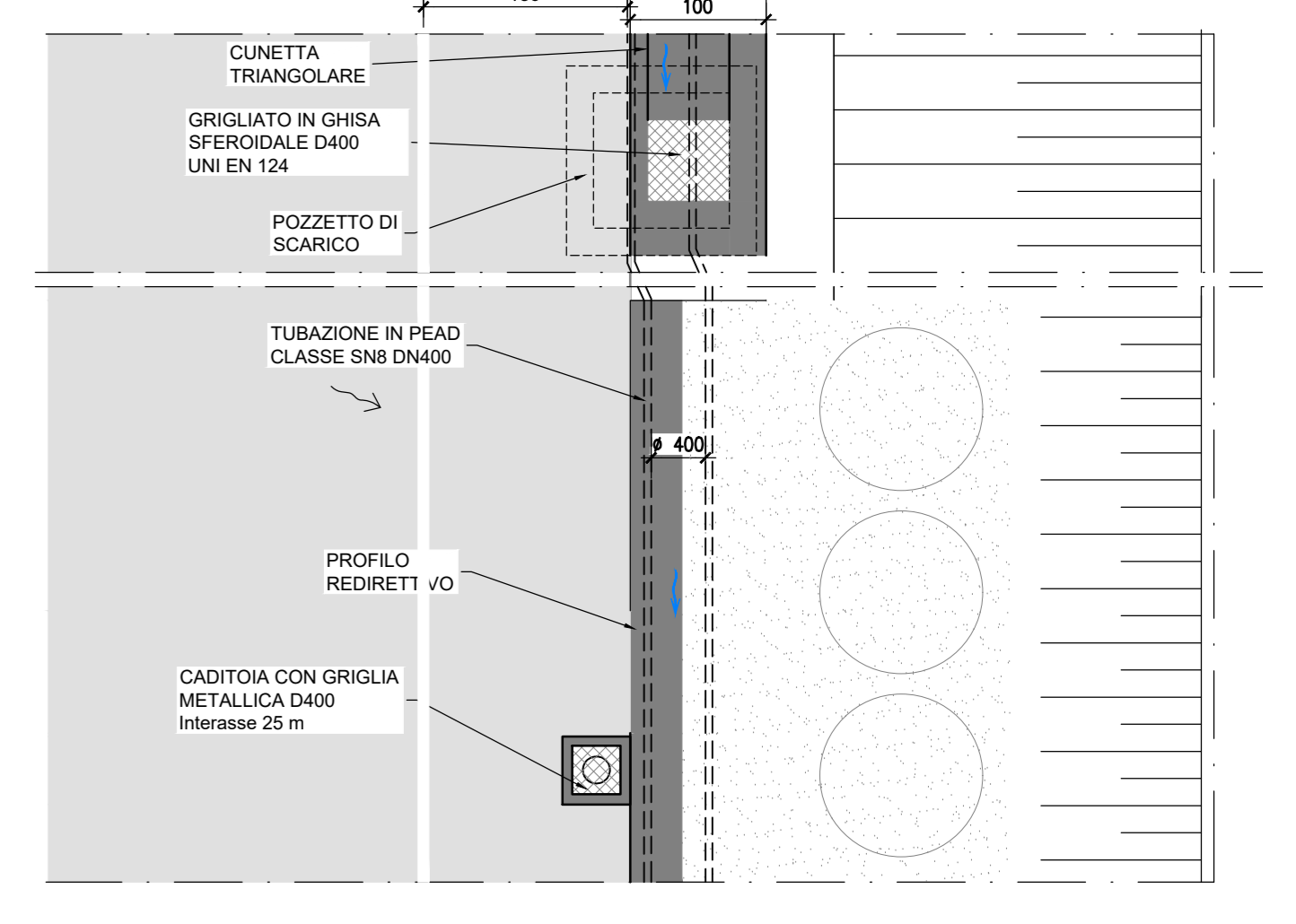
DETTAGLIO DI MARGINE RILEVATO SEZIONE CORRENTE
Scala 1:20



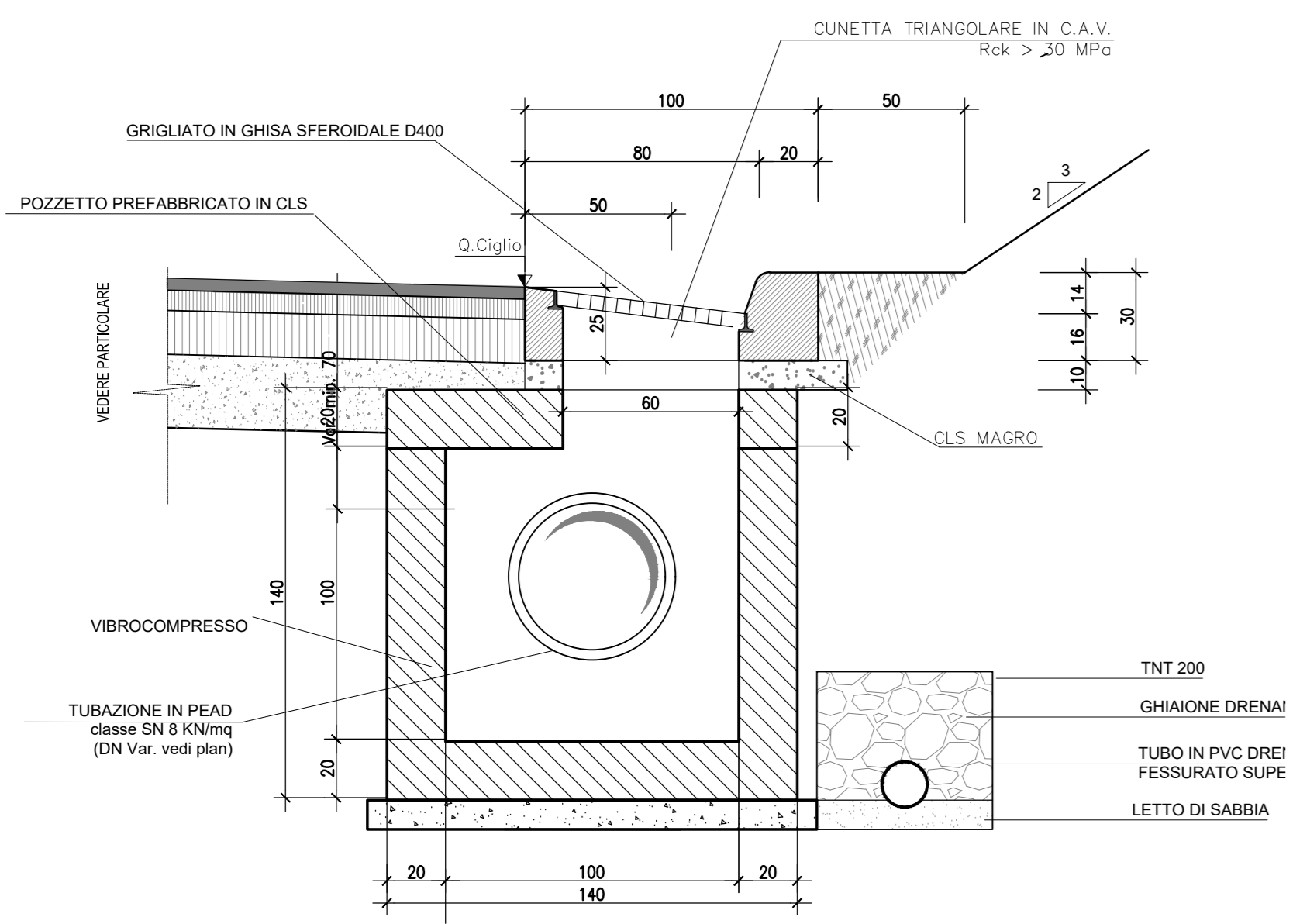
FOSSI DI GUARDIA SEZIONE TIPO RIVESTITO IN CLS
Scala 1:20



DETTAGLIO TRANSIZIONE DA TRINCEA A PARATIA/GALLERIA ARTIFICIALE: COLLETTORI DI TRASFERIMENTO A MARGINE
Scala 1:50



DETTAGLIO DI MARGINE IN TRINCEA SEZIONE IN CORRISPONDENZA POZZETTO ISPEZIONE - INTERASSE 50 m
Scala 1:20



DETTAGLIO DI MARGINE RILEVATO SEZIONE IN CORRISPONDENZA POZZETTO ISPEZIONE - INTERASSE 50 m
Scala 1:20

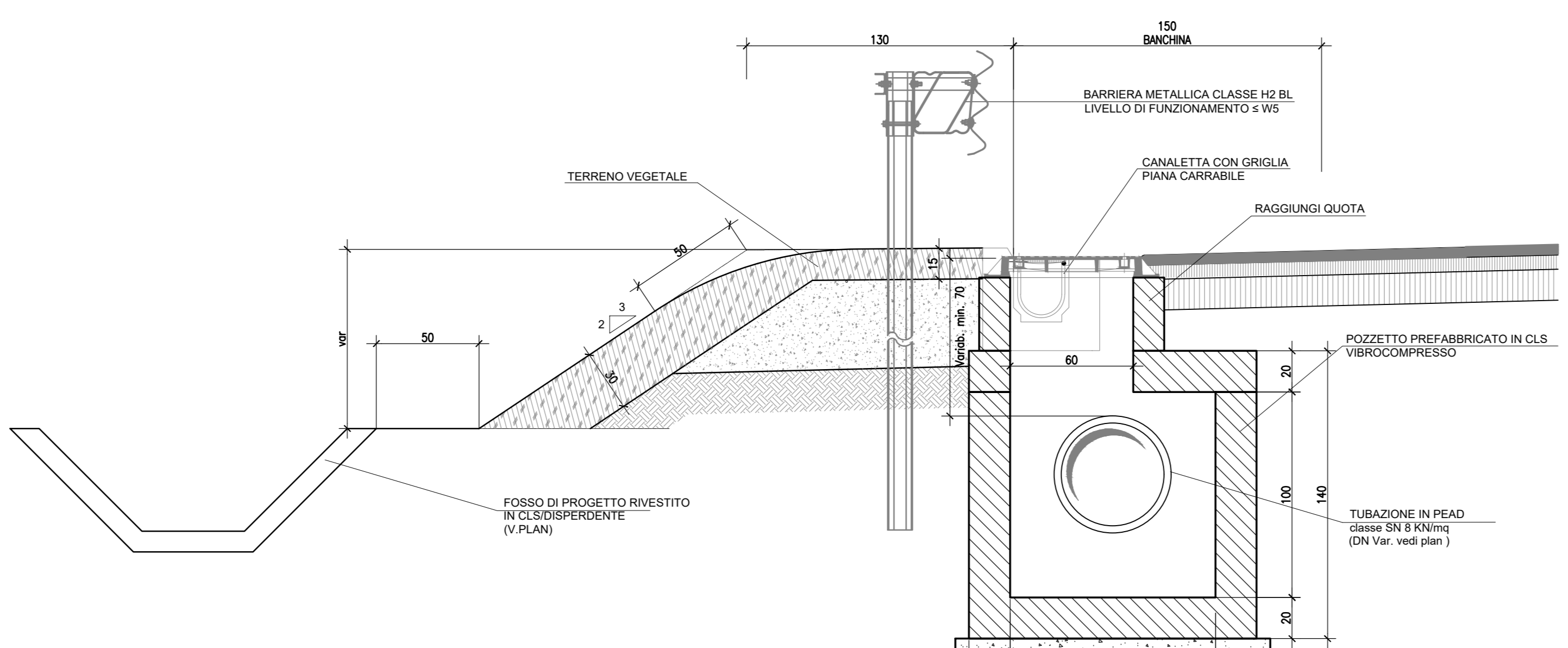
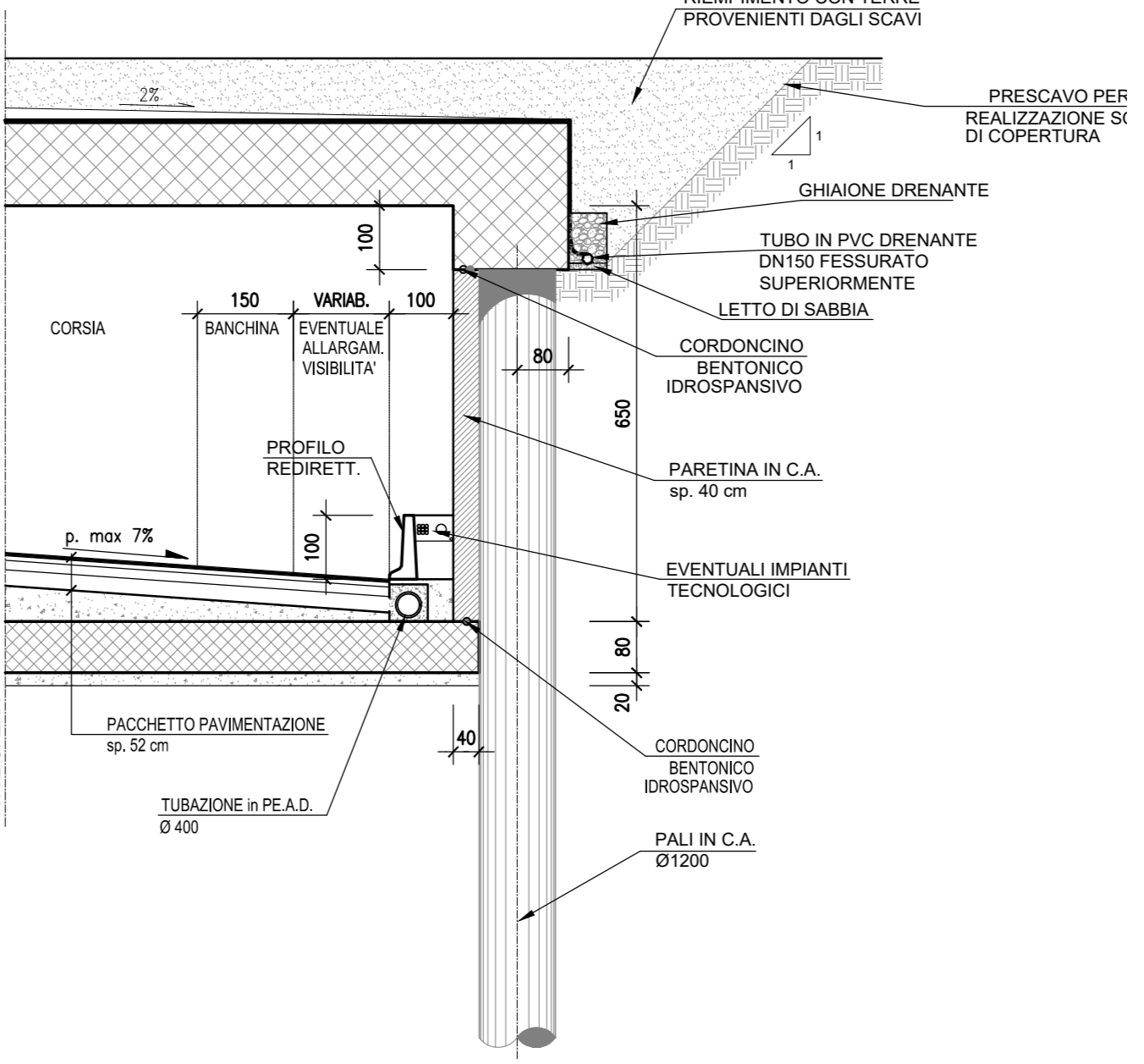


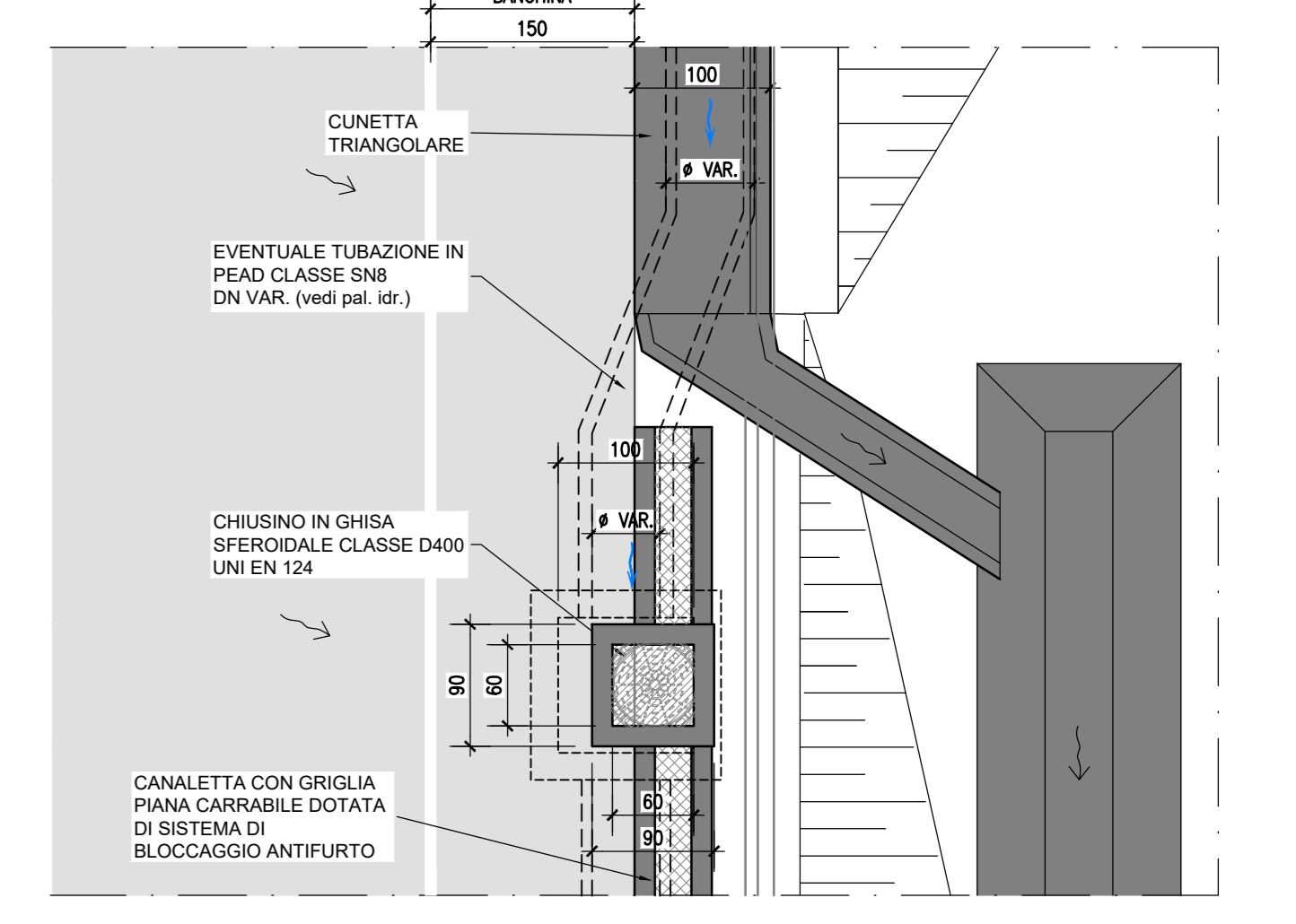
TABELLA DIMENSIONI (cm)

TIPO	A	B	L	S
FC1	50	50	150	10
FC2	75	75	225	10
FC3	100	100	300	10

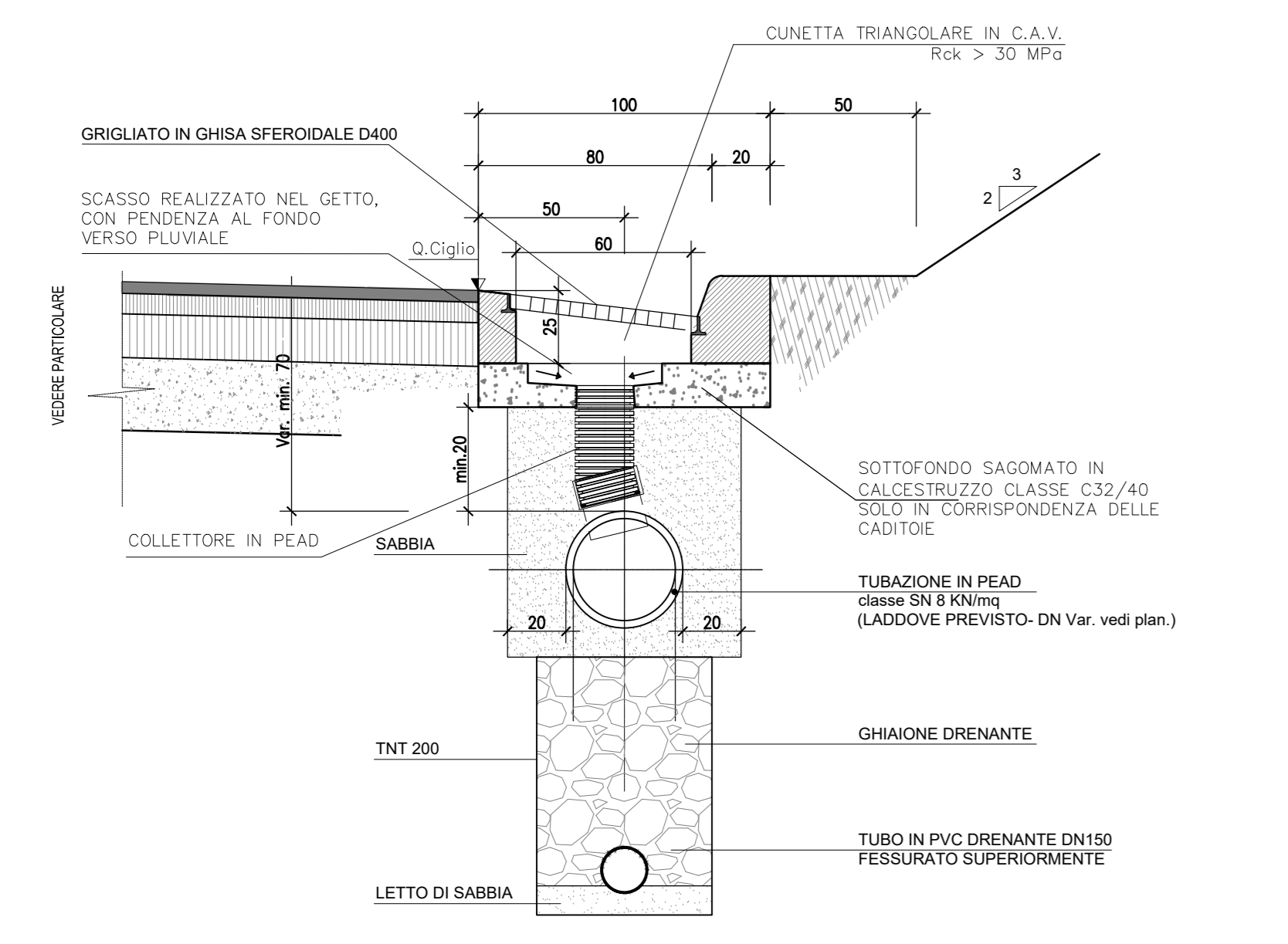
RACCOLTA ACQUE IN GALLERIA ARTIFICIALE SEZIONE CORRENTE
Scala 1:100



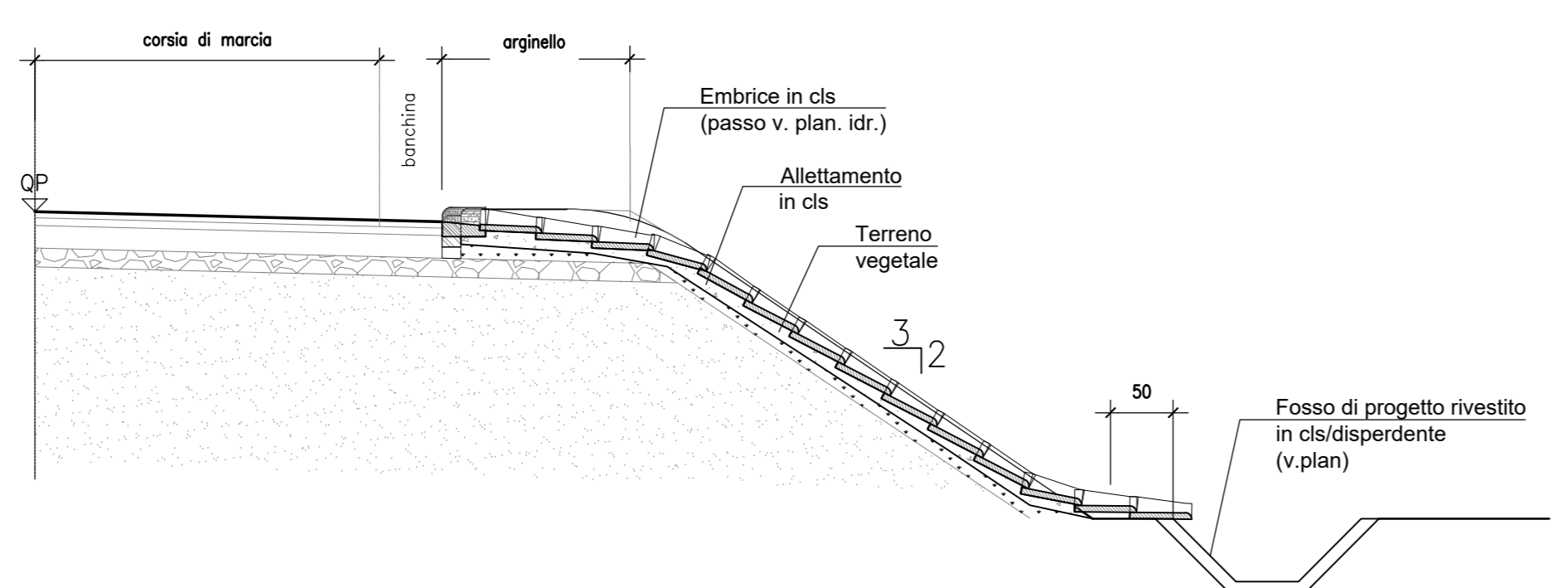
DETTAGLIO TRANSIZIONE DA TRINCEA A RILEVATO: COLLETTORI DI TRASFERIMENTO A MARGINE
Scala 1:50



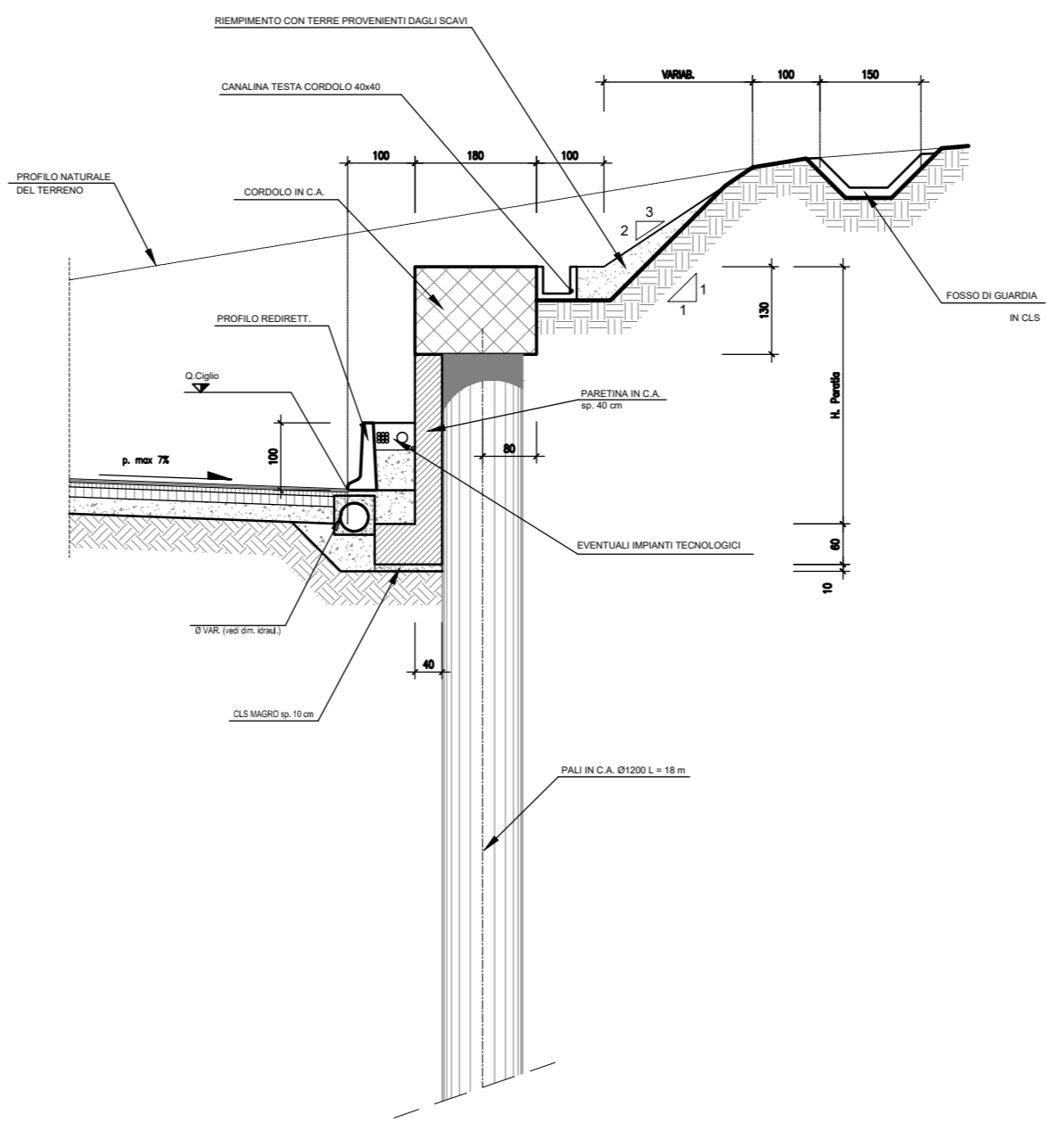
DETTAGLIO DI MARGINE IN TRINCEA SEZIONE IN CORRISPONDENZA CADITOIA DI SCARICO - INTERASSE 25 m
Scala 1:20



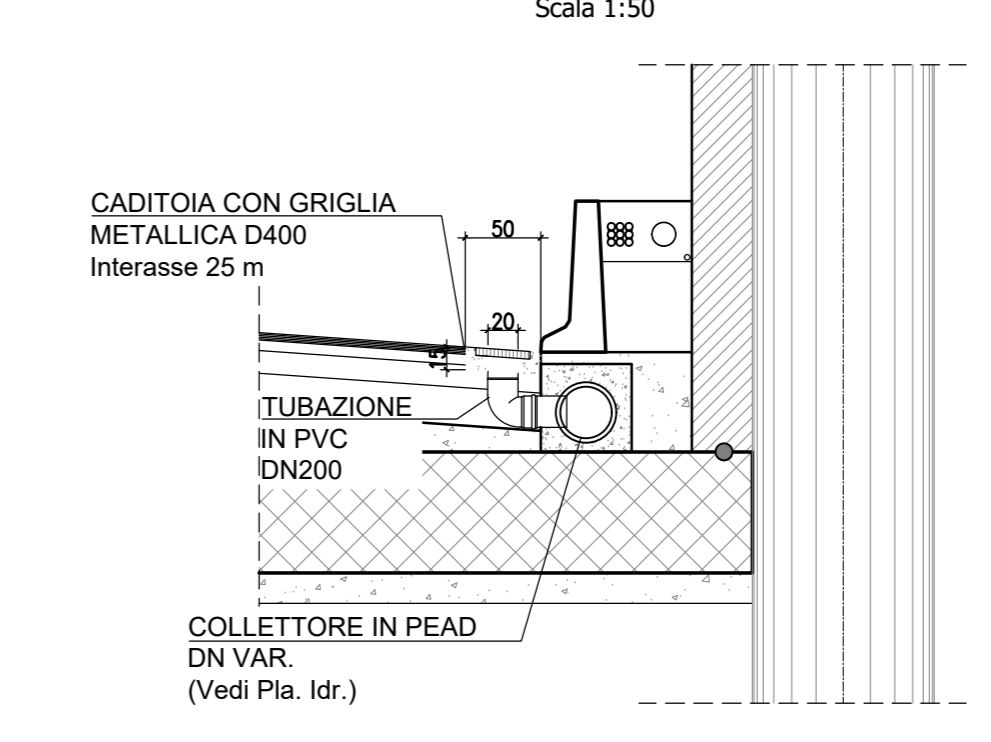
SEZIONE TIPO VIABILITA' SECONDARIE
Scala 1:50



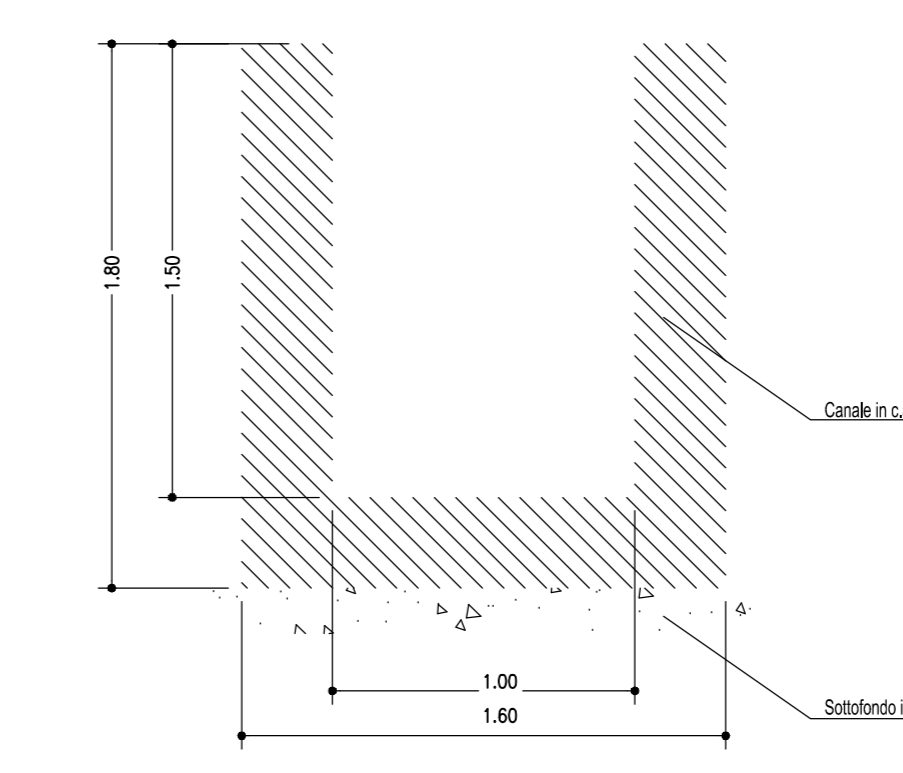
SEZIONE TIPO CON PARATIA AL MARGINE - Scala 1:50



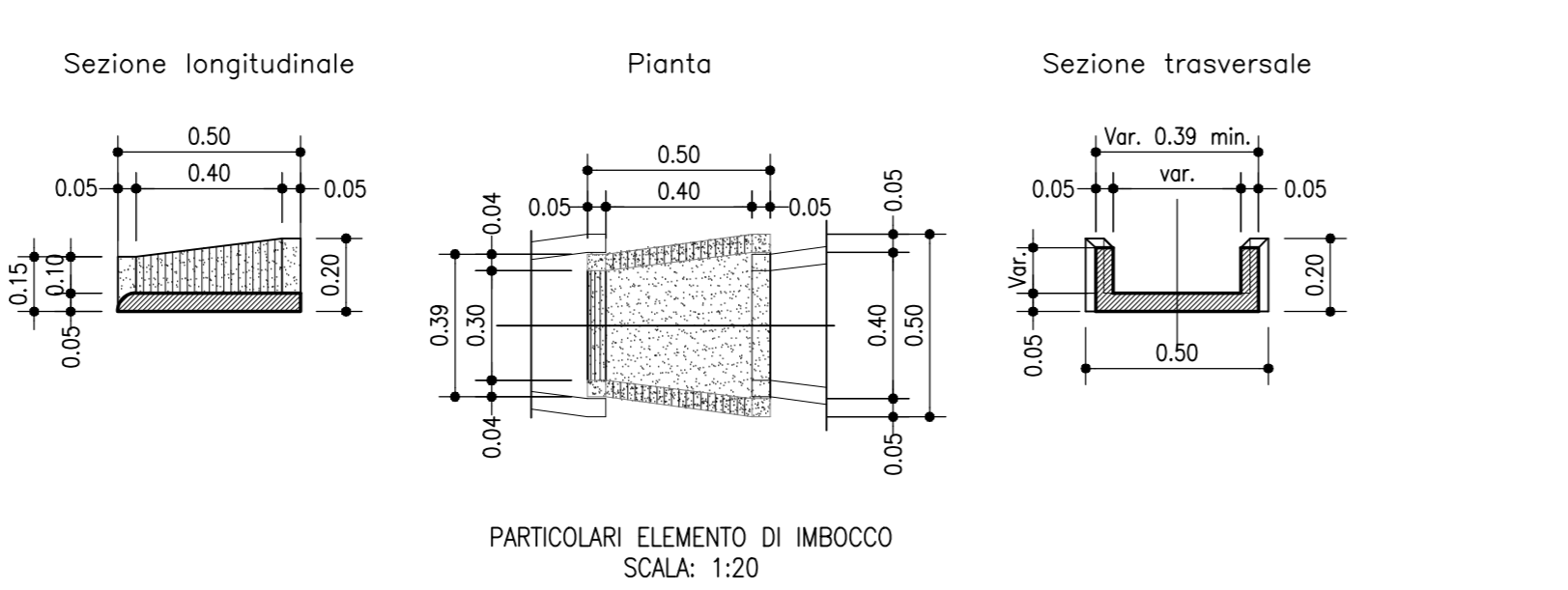
SEZIONE TIPO GALLERIA ARTIFICIALE IN CORRISPONDENZA CADITOIA
Scala 1:50



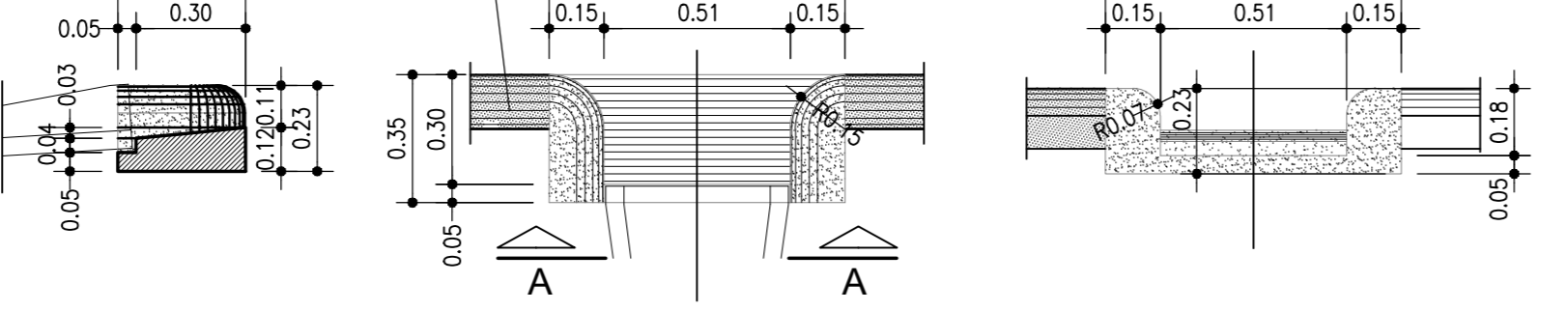
SEZIONE TIPO CANALE AD "U"
Scala 1:20



EMBRICI IN MANUFATTI PREFABBRICATI IN CLS PARTICOLARI ELEMENTI DI SCOLO
Scala: 1:20



PARTICOLARI ELEMENTI DI IMBOCCO
Scala: 1:20



anas Direzione Progettazione e Realizzazione Lavori

STRADA STATALE 212 "della Val Fortore"
Lavori di completamento alla statale dallo svincolo di S.Marco dei Cavoti a S.Bartolomeo in Galdo 1° Lotto < Variante di S.Marco dei Cavoti > 1° e 3° Stralcio

PROGETTO DEFINITIVO COD. NA 288

PROGETTAZIONE: R.T.I.: PROGIN S.p.A. (capogruppo mandataria) CREW Cremonesi Workshop S.r.l. - TECNOSISTEM S.p.A ART Risorse Ambiente Territorio S.r.l. - ECOPLAME S.r.l.

RESPONSABILE INTERAGAZIONE PRESTAZIONI SPECIALISTICHE: Dot. Ing. Antonio CIRRALDI (Progin S.p.A.) CAPOGRUPPO MANDATARIA: PROGIN S.p.A. Direttore Tecnico: Dot. Ing. Paolo IORIO

IL GEOLOGO: Dot. Geol. Giovanni CARRA (ART Ambiente Risorse e Territorio S.r.l.) MANDATARI: CREW Cremonesi Workshop S.r.l. Direttore Tecnico: Dot. Arch. Claudio TURRINI TECNOSISTEM S.p.A. Direttore Tecnico: Dot. Ing.

IL COORDINATORE PER LA SICUREZZA IN FASE DI PROGETTAZIONE: Dot. Ing. Michele Curiale (Progin S.p.A.) VISTO IL RESPONSABILE DEL PROCEDIMENTO: Dot. Ing. Domenico ROY

PROTOCOLLO DATA 2021

ECOPLAME Direzione Tecnica: Dot. Arch. Pasquale PISANO

IDROLOGIA ED IDRAULICA
PARTICOLARI DI DRENAGGIO ACQUA DI PIATTAFORMA SEZIONI TIPO E PARTICOLARI COSTRUTTIVI

CODICE PROGETTO: DP NA288 D20 NOME FILE: T00000IDR0101A-028.dwg REVISIONI: B SCALA: ELAR CODICE ELAR: T0010001IDR0101 B VARE

B Recepimento Istruttoria ANAS Giugno 2021 M. Spotti R. Malotti P. Iorio
A Emissione definitiva Febbraio 2021 M. Spotti R. Malotti P. Iorio

REV. DESCRIZIONE DATA REDATTO VERIFICATO APPROVATO