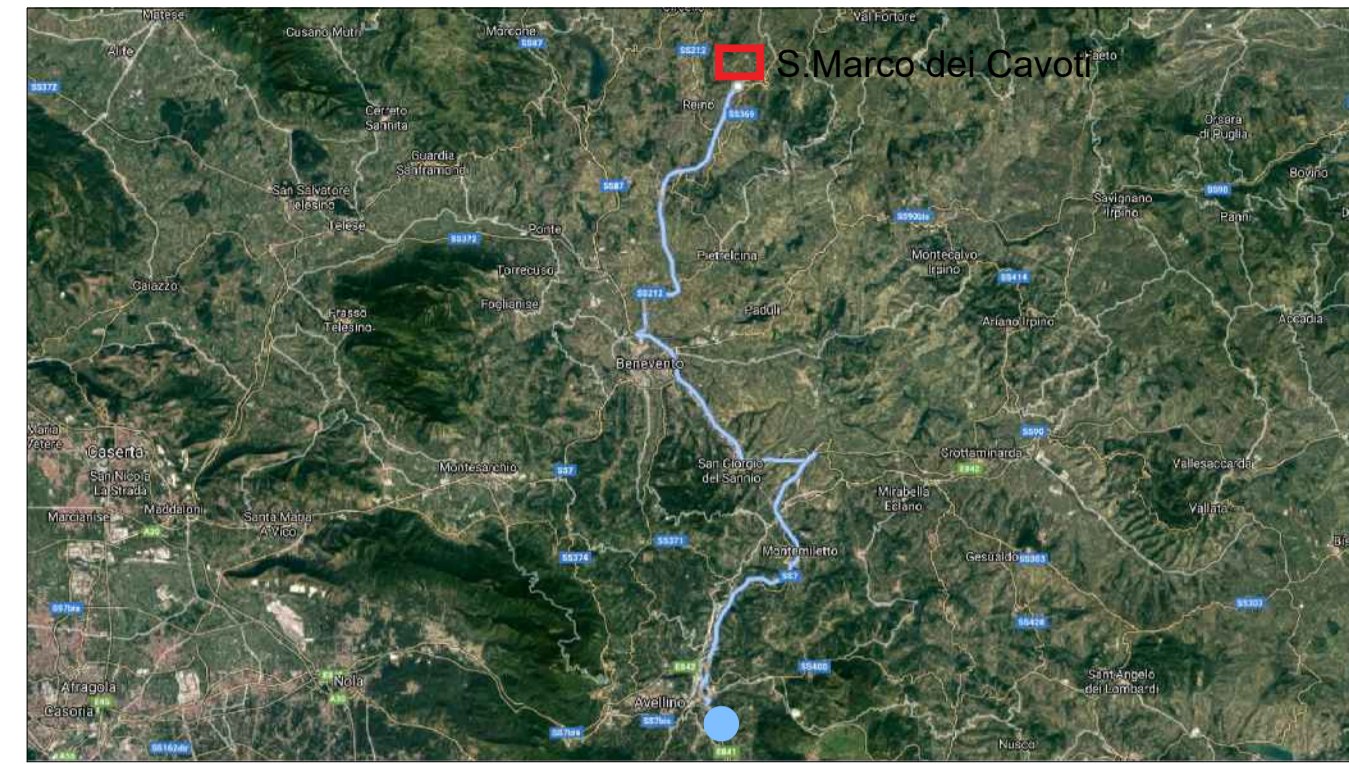
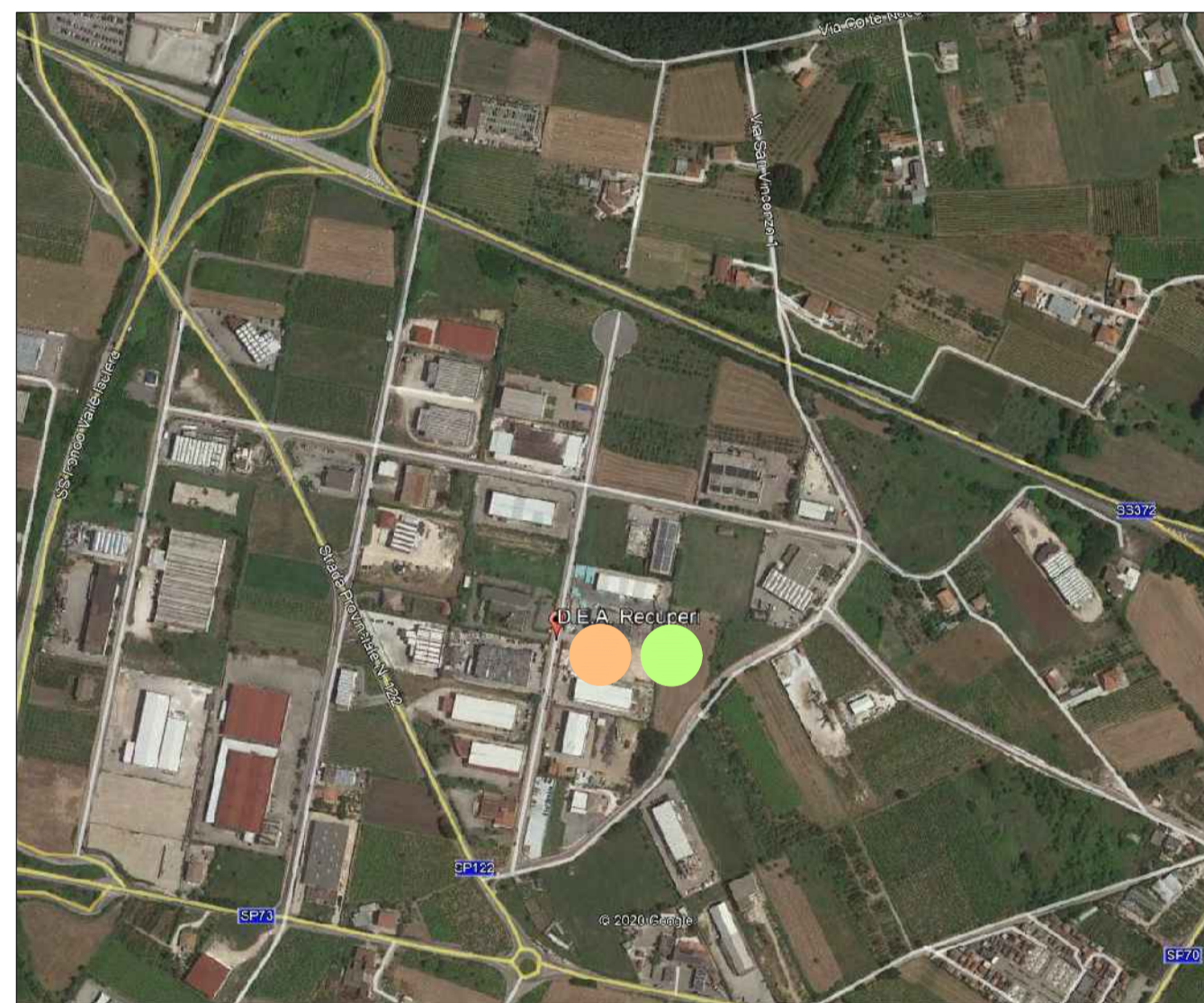


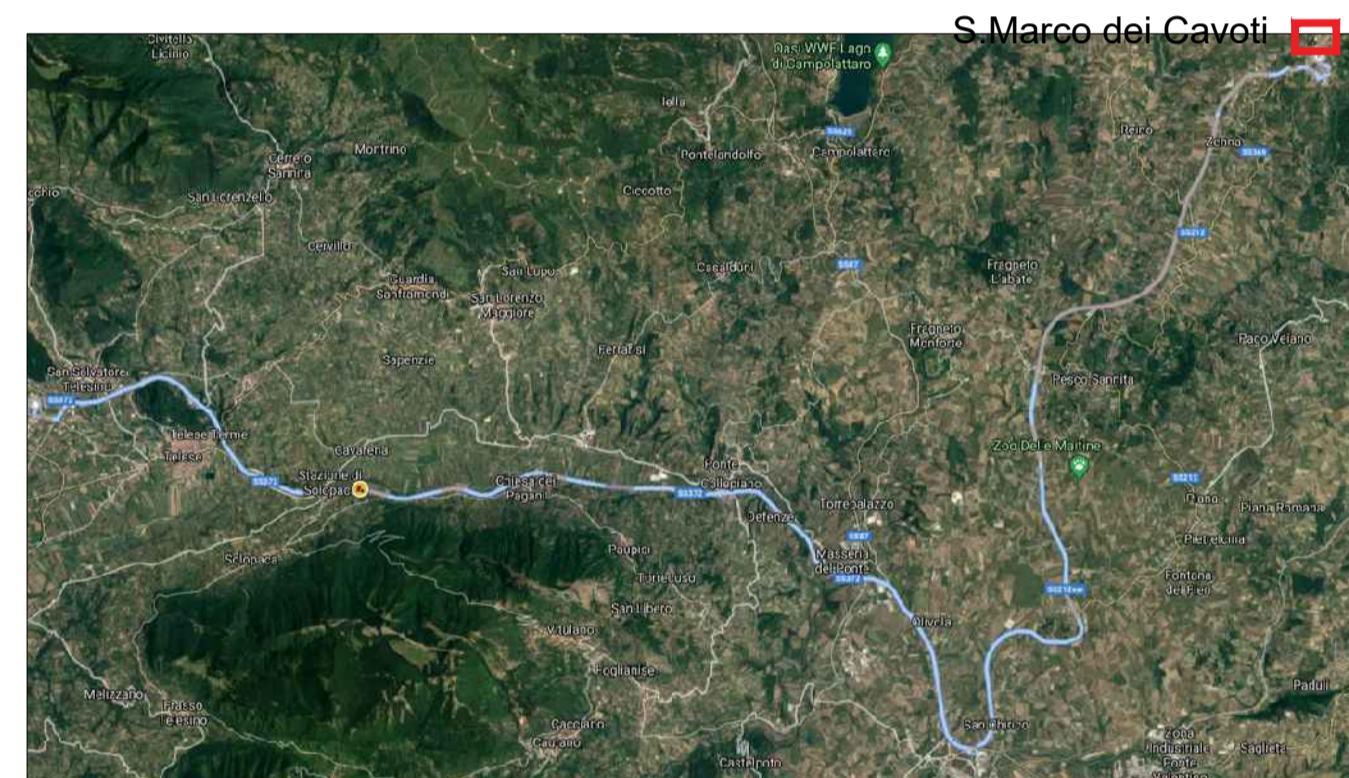
CAVE BRUSCHI SRL - CAVA IN LOC. PALMOLETA
COMUNE DI ATRIPALDA (AV)



DISTANZA ITINERARIO PIU BREVE: KM 68



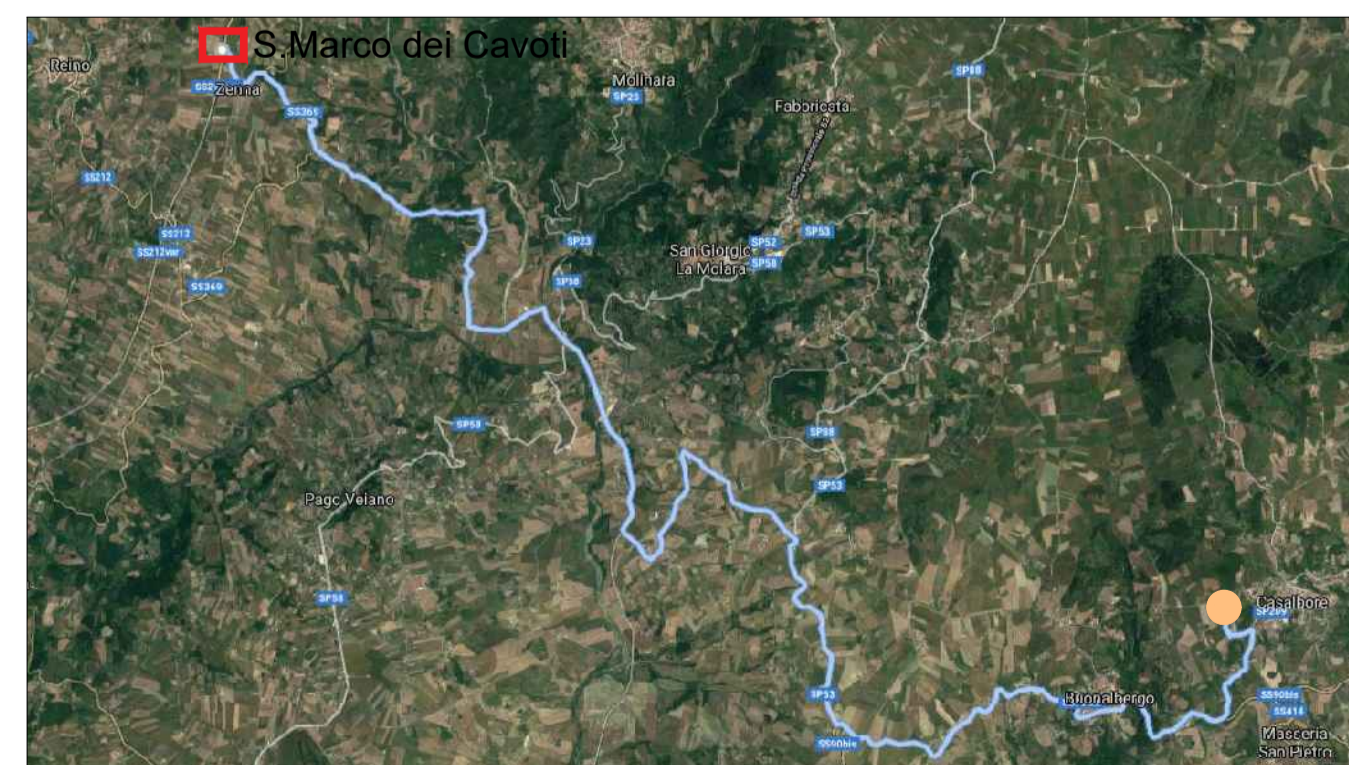
D.E.A. RECUPERI SRL SAN SALVATORE TELESINO - BN



DISTANZA ITINERARIO PIU BREVE: KM 56



FRATELLI MIELE SRL - CASALBORE (AV)



DISTANZA ITINERARIO PIU BREVE: KM 26

LEGENDA

- CAVA APPROVVIGIONAMENTO
- IMPIANTO DI RICICLAGGIO
- CAVA PER SMALTIMENTO (RECUPERO AMBIENTALE)

TABELLA RIEPILOGATIVA SITI DI CAVA E DISCARICA

CAVA APPROVVIGIONAMENTO	IMPIANTO DI RICICLAGGIO	CAVA PER SMALTIMENTO (RECUPERO AMBIENTALE)	LOCALITA'/COMUNE	AUTORIZZAZIONE VALIDITA'	CUBATURA AUTORIZZATA	DISTANZA (km)
Cave Bruschi Srl			Atripalda (AV)	-Autorizzazione Regione Campania D.D. 13 del 16/04/2020 (proroga del D.D. n. 87 del 11/03/2020)	1.962.907 mc	68
	D.E.A. Srls Recuperi		San Salvatore Telesino (BN)	-Autorizzazione Regione Campania D.D. 71 del 10/9/2016	16.271 mc/anno integrazione	56
	Fratelli Miele Srl		Casalbore (AV)	-Autorizzazione Provincia di Avellino A.U.A. N.1/2017 Del 10/11/2017	1.000 mc/anno	26
		D.E.A. Recuperi Srl (CSC compresa tra colonie A e B)	San Salvatore Telesino (BN)	-Autorizzazione Regione Campania D.D. 71 del 10/9/2016	4.687,50 mc/anno integrazione	56



Direzione Progettazione e Realizzazione Lavori

STRADA STATALE 212 "della Val Fortore"
Lavori di completamento alla statale dallo svincolo di S. Marco dei Cavoti a S. Bartolomeo in Galdo
1° Lotto < Variante di S. Marco dei Cavoti >
1° e 3° Stralcio

PROGETTO DEFINITIVO

COD. NA 288

PROGETTAZIONE: R.T.I.: PROGIN S.p.A. (capogruppo mandataria)
CREW Cremonesi Workshop S.r.l - TECNOSISTEM S.p.A
ART Risorse Ambiente Territorio S.r.l - ECOPLAME S.r.l.

RESPONSABILE INTEGRAZIONE PRESTAZIONI SPECIALISTICHE: Dott. Ing. Antonio GRIMALDI (Progin S.p.A.)	CAPOGRUPPO MANDATARIA: PROGETTAZIONE INFRASTRUTTURE PROGIN S.p.A. MANDANTI: CREW TECNOSISTEM ART ECOPLAME	Direttore Tecnico: Dott. Ing. Paolo IORIO
IL GEOLOGO: Dott. Geol. Giovanni CARRA (ART Ambiente Risorse e Territorio S.r.l.)		Direttore Tecnico: Dott. Arch. Claudio TURRINI
IL COORDINATORE PER LA SICUREZZA IN FASE DI PROGETTAZIONE: Dott. Ing. Michele CURIALE (Progin S.p.A.)		Direttore Tecnico: Dott. Ing. Andrea AVETA
VISTO: IL RESPONSABILE DEL PROCEDIMENTO: Dott. Ing. Domenico ROY		Direttore Tecnico: Dott. Ing. Ivo FRESIA
PROTOCOLLO	DATA	Direttore Tecnico: Dott. Arch. Pasquale PISANO

**CANTIERIZZAZIONE E SICUREZZA
CAVE, DISCARICHE E PERCORSI**

CODICE PROGETTO	NOME FILE	REVISIONE	SCALA:
DP NA288 D20	T00CA00CANPL01B	B	varie
B	Emissione a seguito istruttoria ANAS	Giugno 2021	R. Allegretti R. Velotto P. Iorio
A	Emissione definitiva	Febbraio 2021	R. Allegretti R. Velotto P. Iorio
REV.	DESCRIZIONE	DATA	REDDATTO VERIFICATO APPROVATO