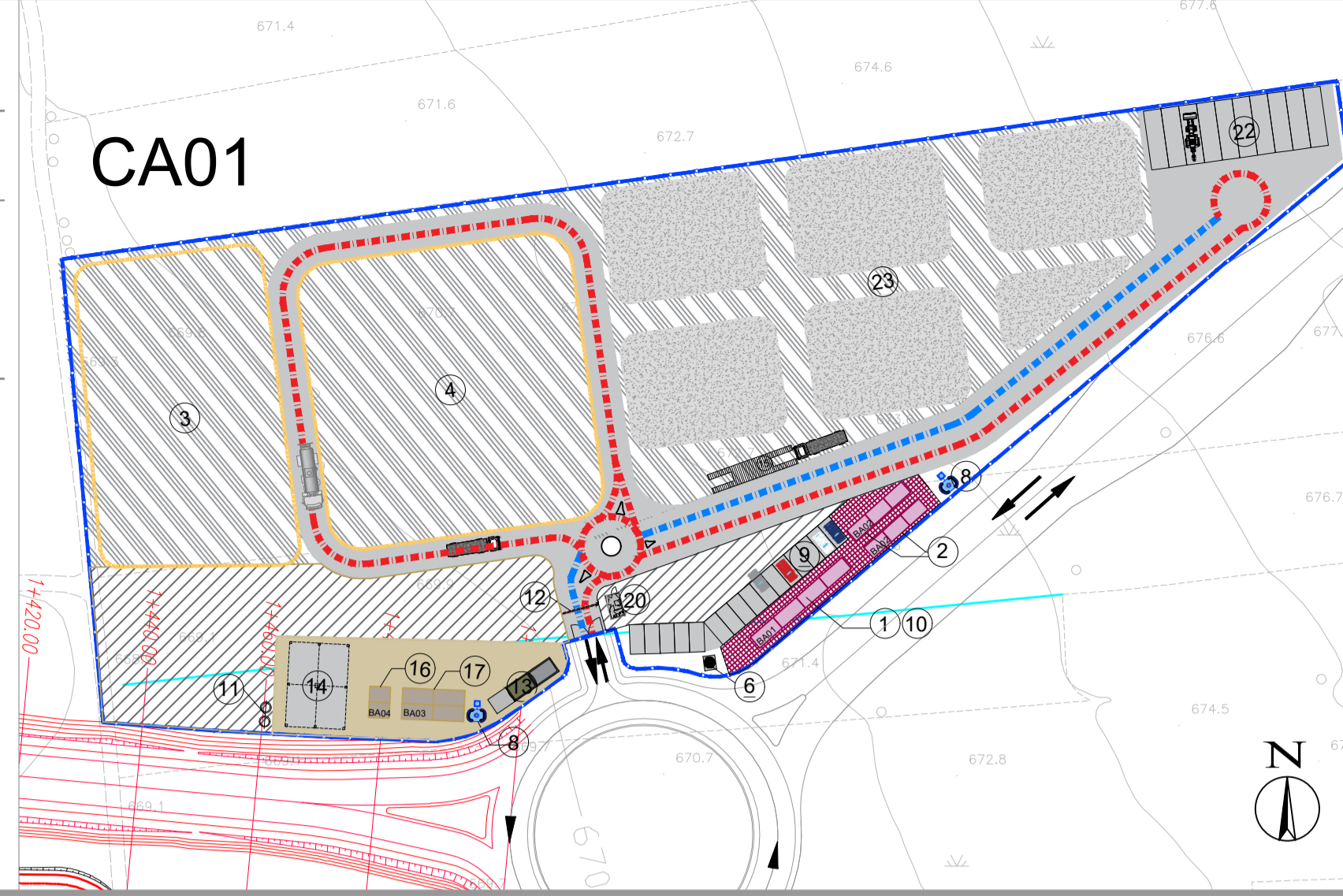
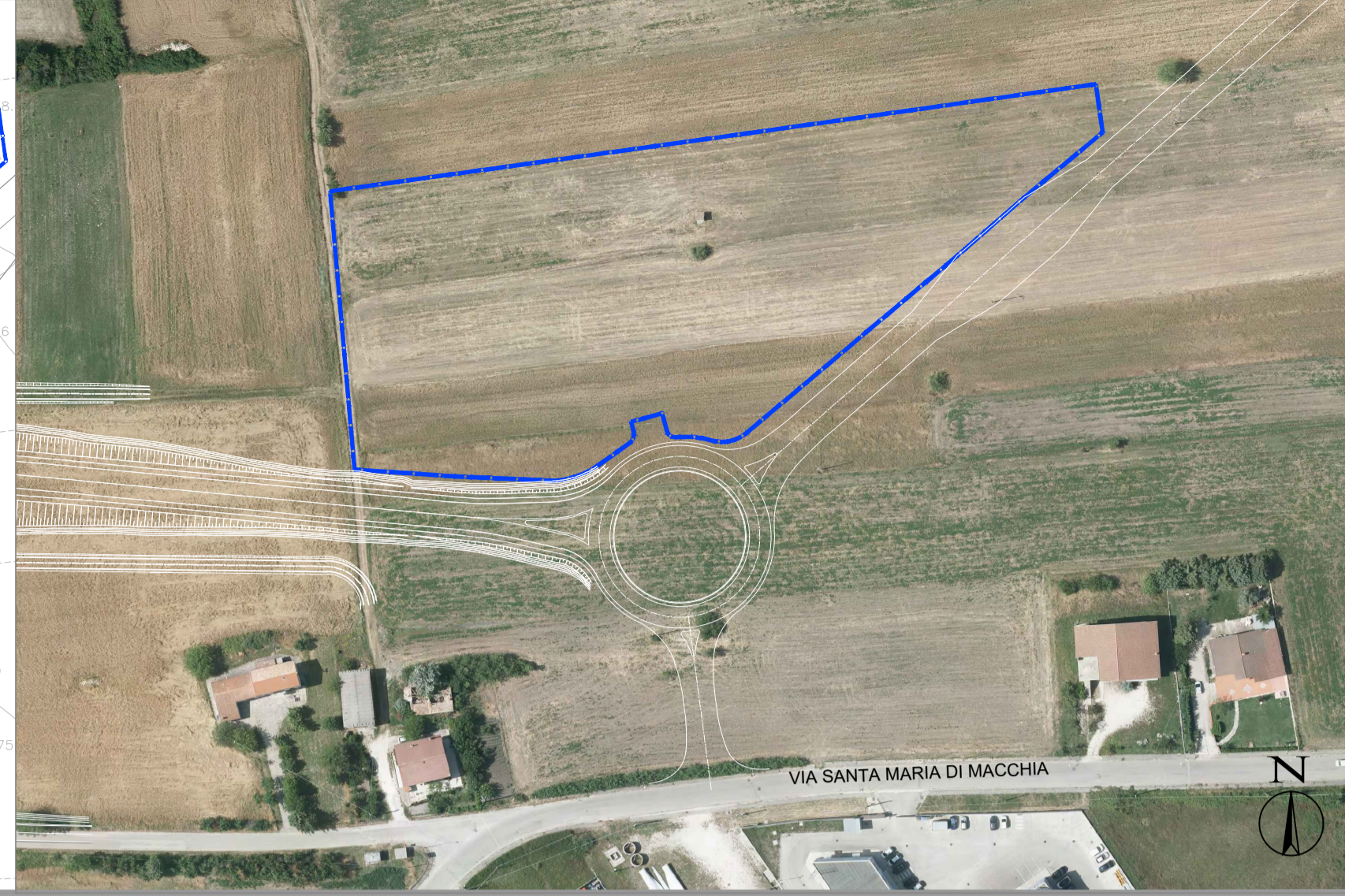


Denominazione: CANTIERE CA01 - CANTIERE BASE	Comune: San Marco dei Cavoti (BN)
SUPERFICIE: 14.300mq	ZONA PRG: E1, zone agricole
VIABILITA' DI ACCESSO ALL'AREA: • VIA SANTA MARIA DI MACCHIA	USO DELL'AREA: Il cantiere funge da cantiere base con alcuni apprestamenti operativi e contiene diversi baraccamenti ad uso delle maestranze.
L'area di cantiere non è interessata da vincoli ambientali	



PLANIMETRIA DI CANTIERE - APPRESTAMENTI E ACCESSI - scala 1:1000

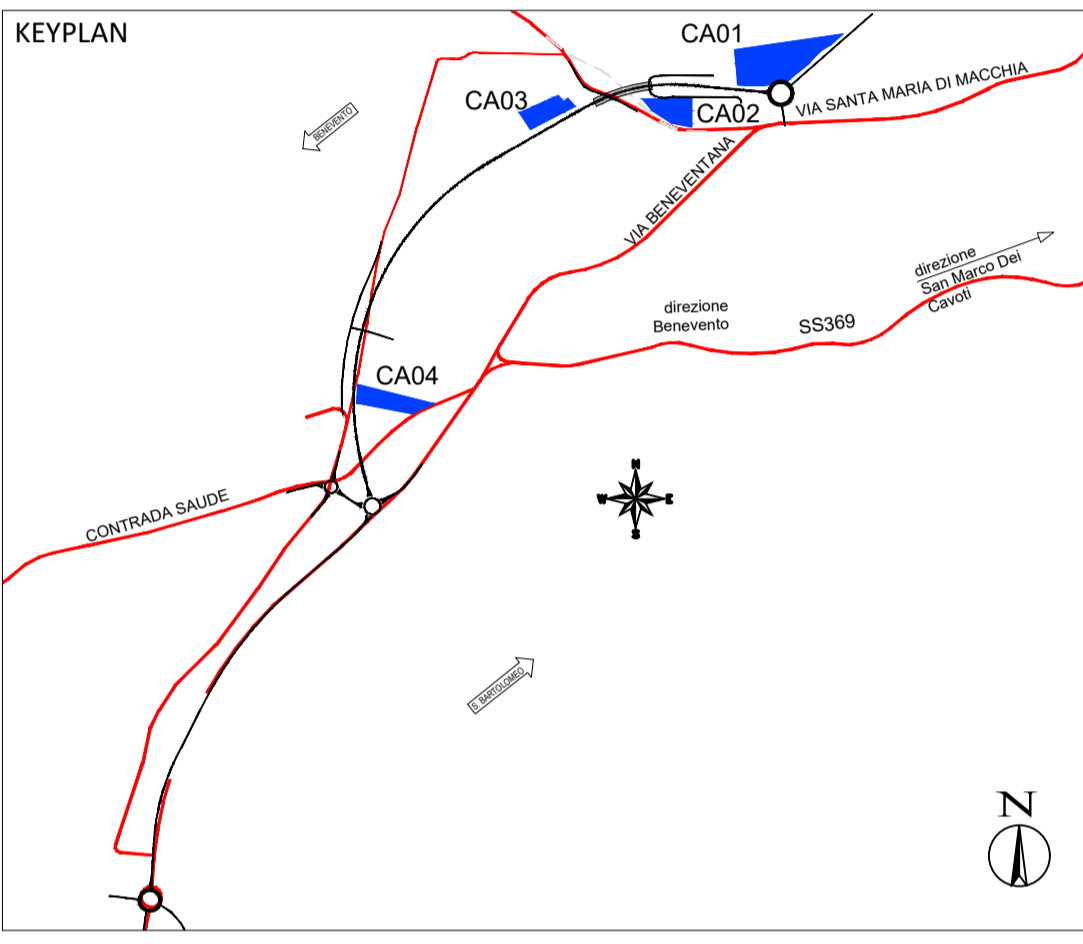


UBICAZIONE CANTIERE - VISTA SATELLITARE

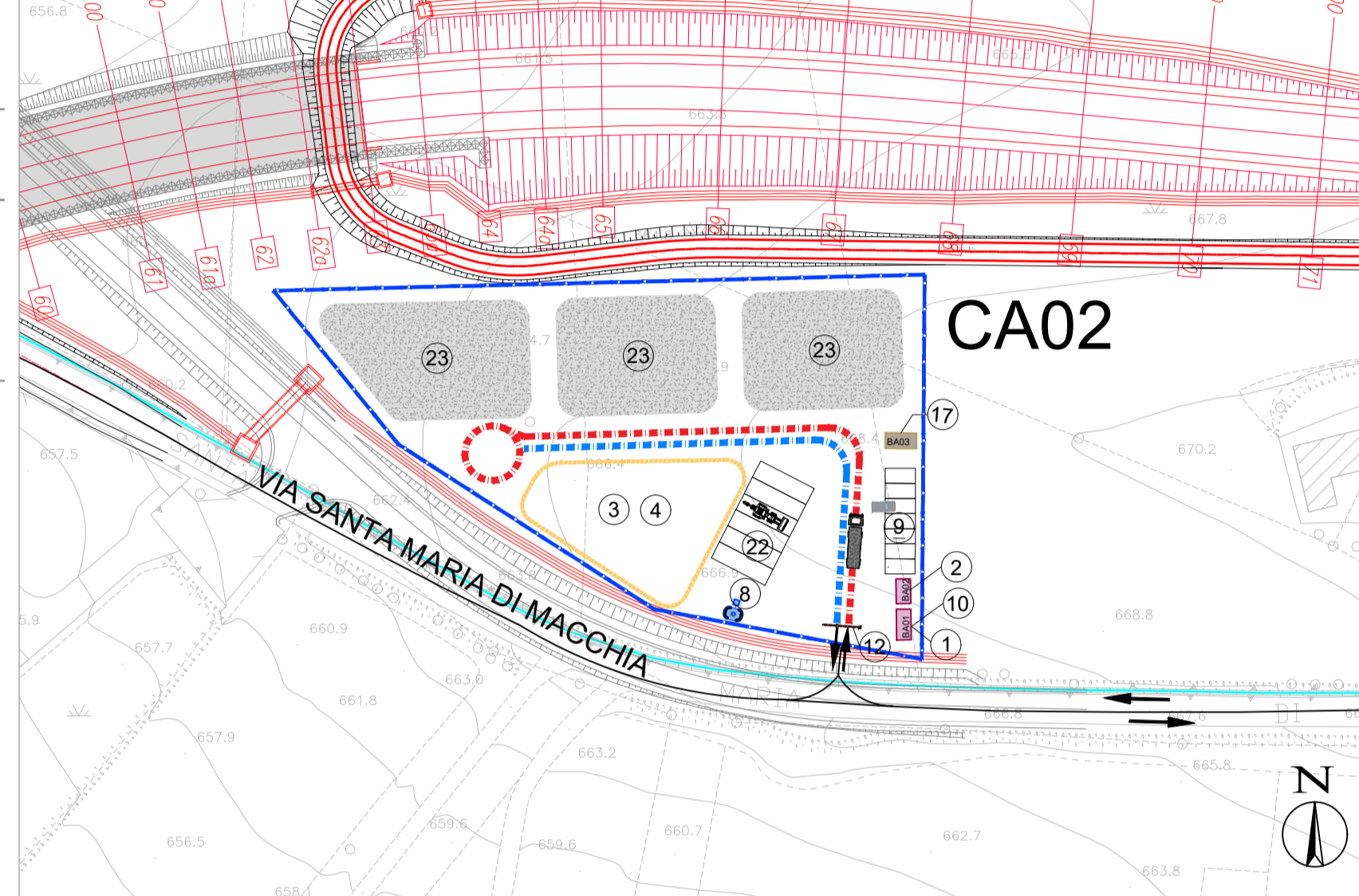
LEGENDA	
1 Ufficio	12 Sbarra d'accesso
2 Spogliatoi con wc	13 Piazzole per la raccolta differenziata
3 Depositi, casseri, ferro, etc.	14 Tettoia
4 Depositi materiali vari	15 Lavaggio ruote
5 Depuratore	16 Magazzino / Deposito attrezzi
6 Cabina elettrica	17 Deposito attrezzi / laboratorio
8 Cisterna acqua	20 Guardiola
9 Parcheggio autoveicoli	22 Parcheggio mezzi di cantiere
10 Anemometro	23 Area deposito terre
11 Disoleatore/degrassatore	

BAO1 Baracca prefabbricata delle dim. esterne minime 510X240X240 CM
 BAO2 Baracca prefabbricata delle dim. esterne minime 419X240X240 CM
 BAO3 Baracca prefabbricata delle dim. esterne minime 280X520X220 CM
 BAO4 Baracca prefabbricata delle dim. esterne minime 280X340X220 CM

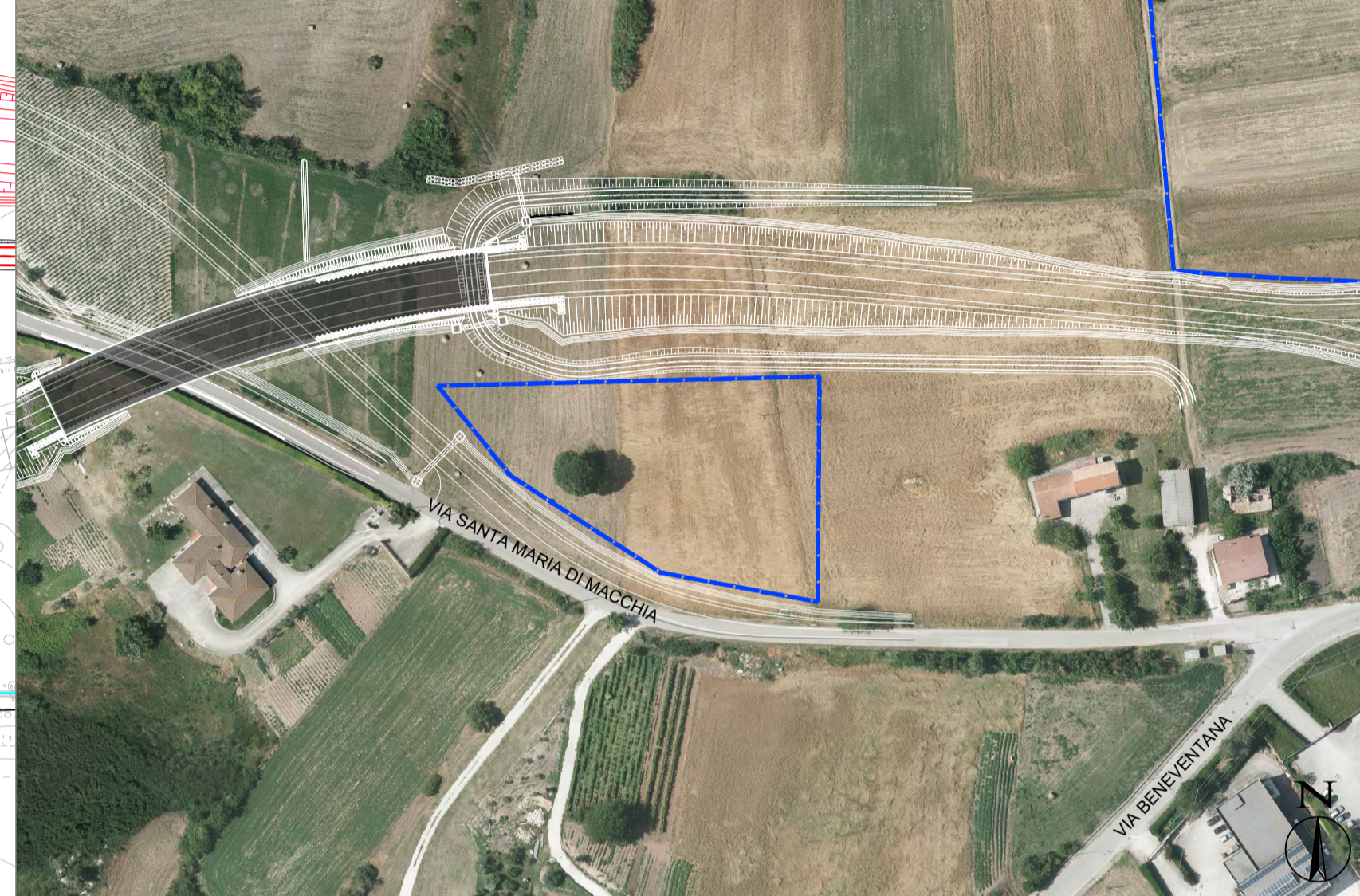
VIABILITA' INTERNA ALLE AREE DI CANTIERE	
[Icona]	BARRIERE MOBILI E/O RECINZIONE
[Icona]	PISTA E AREA FINITA CON CONGLOMERATO BITUMINOSO - Viabilità interna e parcheggi
[Icona]	AREA PREPARATA CON MISTO GRANULARE SP.ESS.=20CM - Area pedonale
[Icona]	TERRENO VEGETALE
[Icona]	AREA PREPARATA CON MISTO GRANULARE SP.ESS.=10CM
[Icona]	AREE DI STOCCAGGIO
[Icona]	AREA CON PIAZZALE IMPERMEABILIZZATO
[Icona]	PERCORSI SU VIABILITA' ESISTENTE
[Icona]	OPERE IN COSTRUZIONE
[Icona]	OPERE COSTRUITE



Denominazione: CANTIERE CA02 CANTIERE OPERATIVO	Comune: San Marco dei Cavoti (BN)
SUPERFICIE: 4.600mq	ZONA PRG: E1, zone agricole
VIABILITA' DI ACCESSO ALL'AREA: • VIA SANTA MARIA DI MACCHIA	USO DELL'AREA: Il cantiere è a servizio delle lavorazioni adiacenti
L'area di cantiere non è interessata da vincoli ambientali	

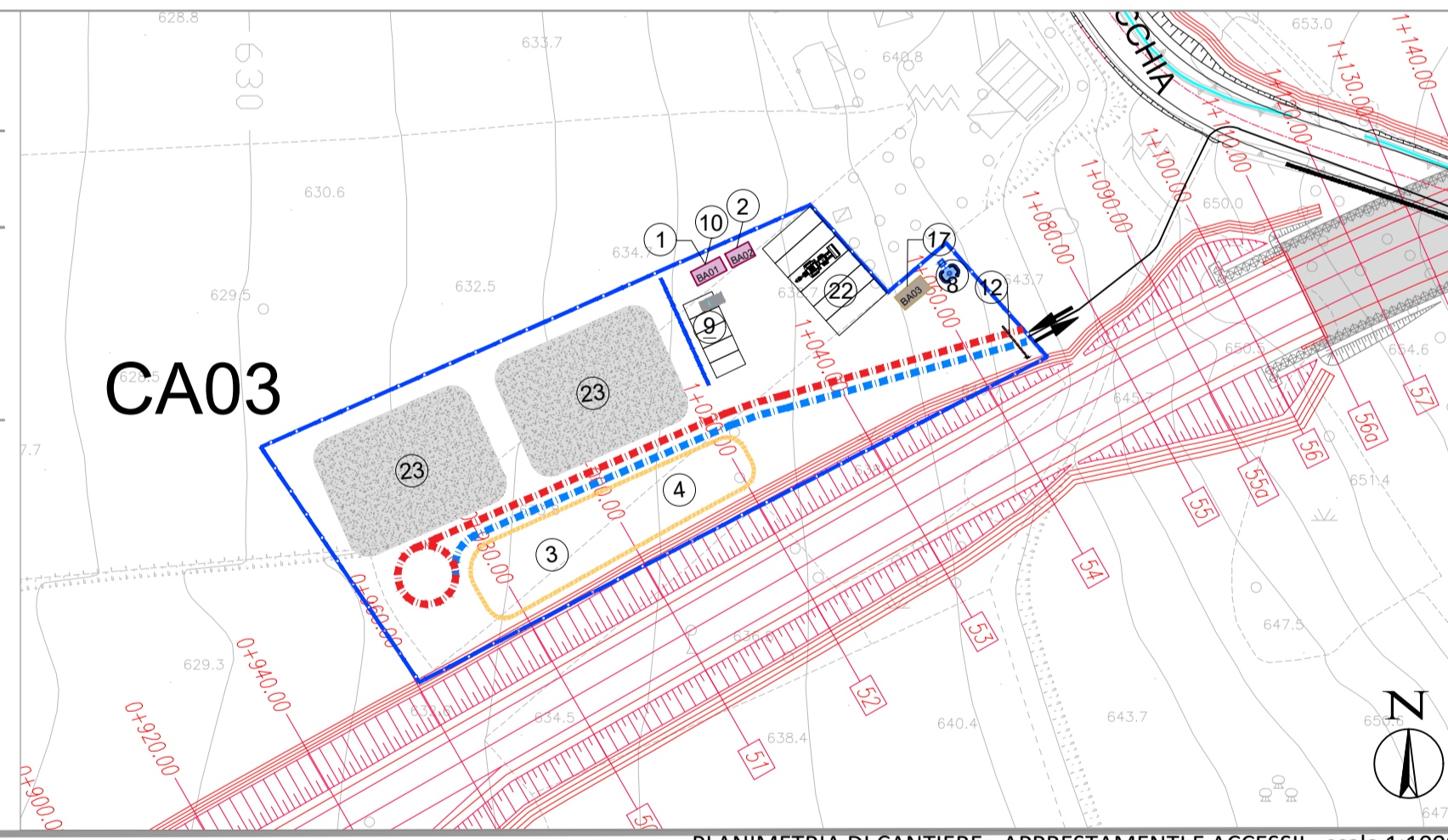


PLANIMETRIA DI CANTIERE - APPRESTAMENTI E ACCESSI - scala 1:1000

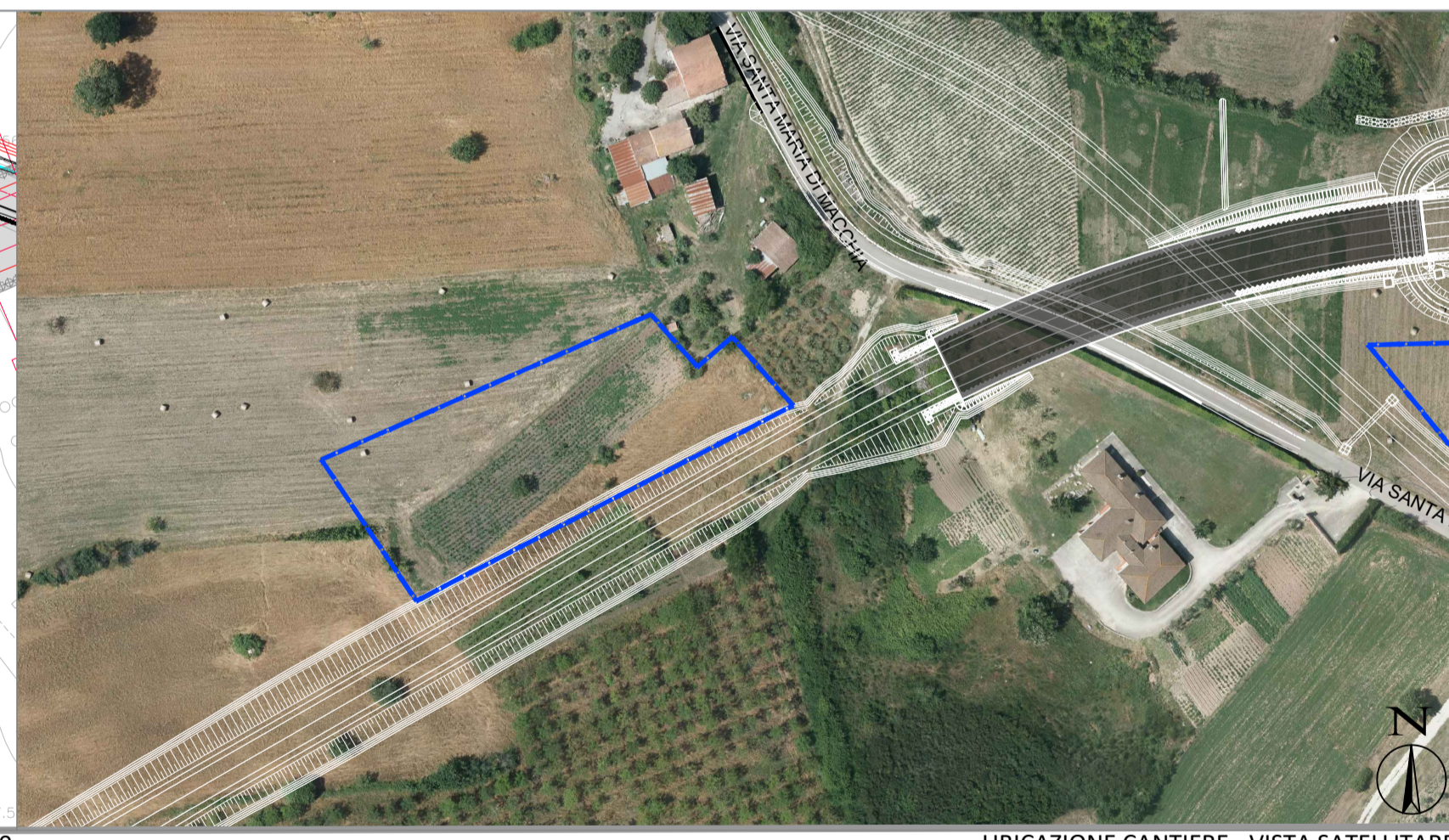


UBICAZIONE CANTIERE - VISTA SATELLITARE

Denominazione: CANTIERE CA03 CANTIERE OPERATIVO	Comune: San Marco dei Cavoti (BN)
SUPERFICIE: 4.150mq	ZONA PRG: E1, zone agricole
VIABILITA' DI ACCESSO ALL'AREA: • VIA SANTA MARIA DI MACCHIA	USO DELL'AREA: Il cantiere è a servizio delle lavorazioni adiacenti
L'area di cantiere non è interessata da vincoli ambientali	

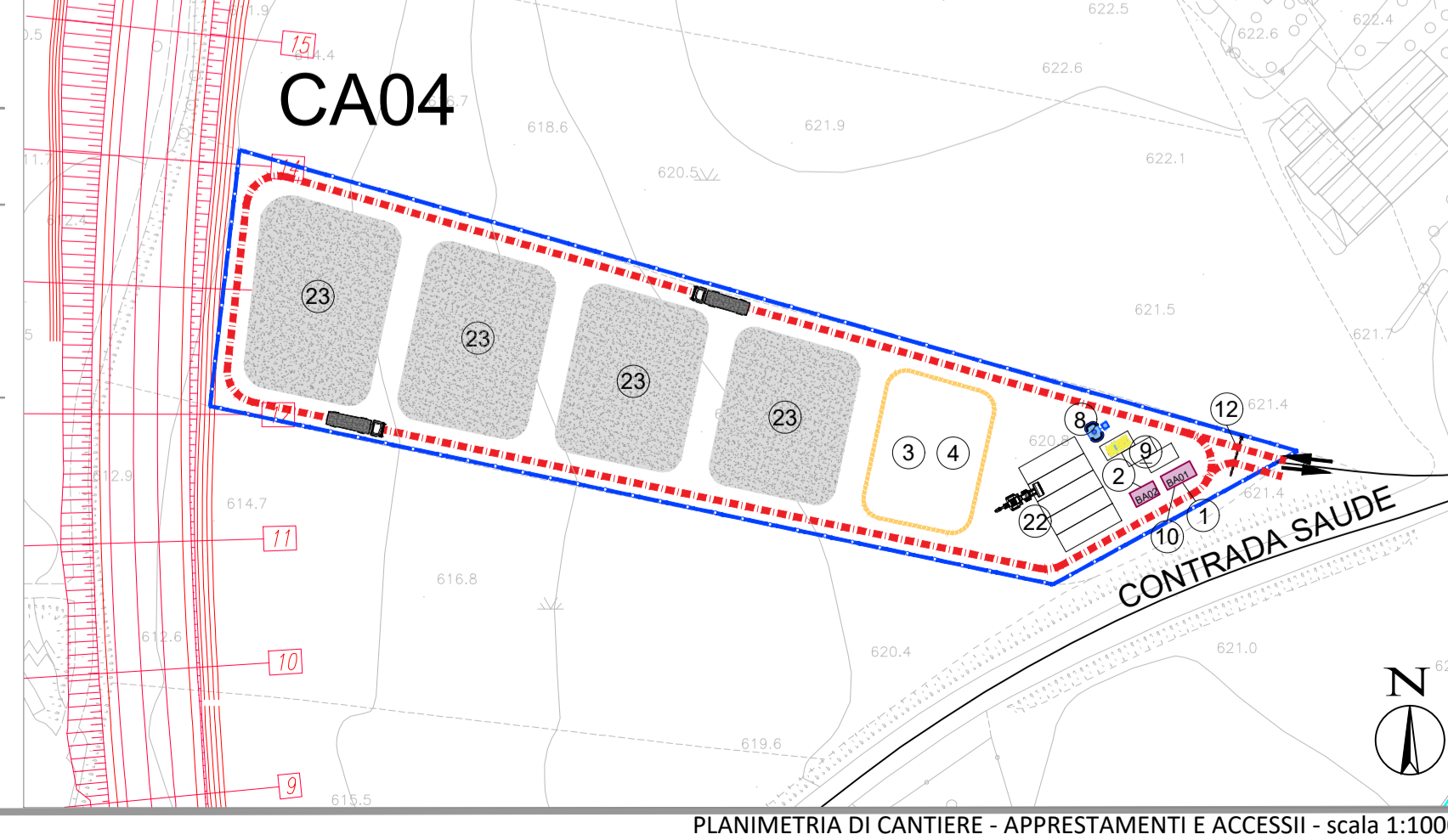


PLANIMETRIA DI CANTIERE - APPRESTAMENTI E ACCESSI - scala 1:1000

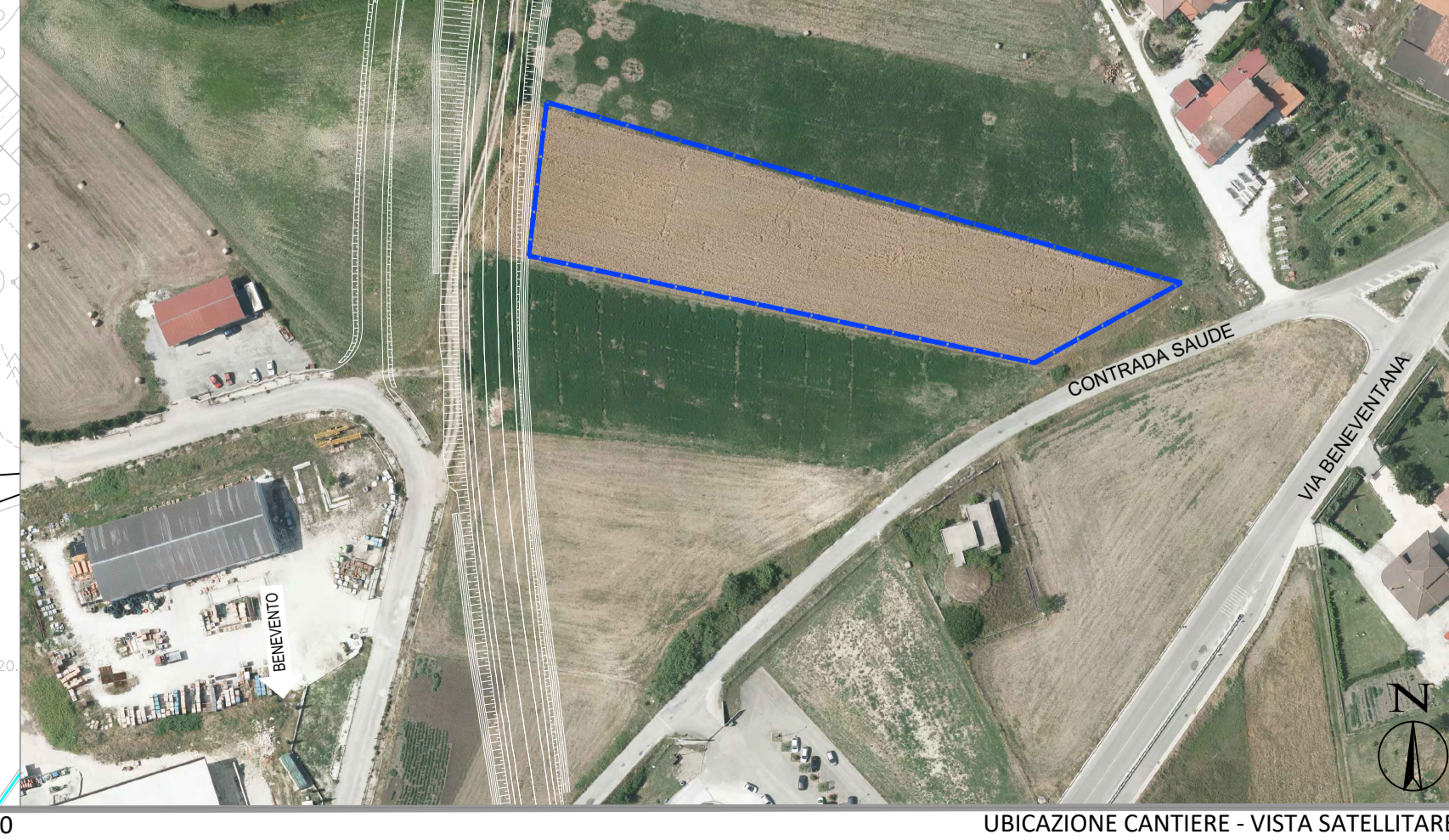


UBICAZIONE CANTIERE - VISTA SATELLITARE

Denominazione: CANTIERE CA04 CANTIERE OPERATIVO	Comune: San Marco dei Cavoti (BN)
SUPERFICIE: 5.300 mq	ZONA PRG: E1, zone agricole
VIABILITA' DI ACCESSO ALL'AREA: • CONTRADA SAUDE	USO DELL'AREA: Il cantiere è un'area tecnica di supporto alle lavorazioni
L'area di cantiere non è interessata da vincoli ambientali	



PLANIMETRIA DI CANTIERE - APPRESTAMENTI E ACCESSI - scala 1:1000



UBICAZIONE CANTIERE - VISTA SATELLITARE

anas Direzione Progettazione e Realizzazione Lavori

STRADA STATALE 212 "della Val Fortore"
Lavori di completamento alla statale dallo svincolo di S. Marco dei Cavoti a S. Bartolomeo in Galdo
1° Lotto < Variante di S. Marco dei Cavoti >
1° e 3° Stralcio

PROGETTO DEFINITIVO GOD-NA 288

PROGETTAZIONE: R.T.I.: PROGIN S.p.A. (capogruppo mandataria)
CREW Cremonesi Workshop S.r.l - TECNOSISTEM S.p.A
ART Risorse Ambiente Territorio S.r.l - ECOPLAME S.r.l.

RESPONSABILE INTEGRAZIONE PRESTAZIONI SPECIALISTICHE: Dott. Ing. Antonio GRIMALDI (Progin S.p.A.)	CAPOGRUPPO MANDATARIA: PROGETTAZIONE ANDI INFRASTRUTTURE PROGIN S.p.A. MANDANTI: CREW Cremonesi Workshop S.r.l. TECNOSISTEM S.p.A. ART Risorse Ambiente Territorio S.r.l. ECOPLAME S.r.l.
IL GEOLOGO: Dott. Geol. Giovanni CARRA (ART Ambiente Risorse e Territorio S.r.l.)	IL COORDINATORE PER LA SICUREZZA IN FASE DI PROGETTAZIONE: Dott. Ing. Michele CURIALE (Progin S.p.A.)
VISTO: IL RESPONSABILE DEL PROCEDIMENTO: Dott. Ing. Domenico ROY	PROTOCOLLO DATA 201_

Direttore Tecnico: Dott. Ing. Paolo IORIO
 Direttore Tecnico: Dott. Arch. Claudio TURRINI
 Direttore Tecnico: Dott. Ing. Andrea AVETA
 Direttore Tecnico: Dott. Ing. Ivo FRESIA
 Direttore Tecnico: Dott. Arch. Pasquale PISANO

CANTIERIZZAZIONE LAYOUT DI CANTIERE			
CODICE PROGETTO	NOME FILE	REVISIONE	SCALA:
DP NA288 D20	T00CA00CANS01C	C	varie
	CODICE ELAB. T00CA00CANS01		
C	Emissione a seguito istruttoria ANAS	Settembre 2021	R. Scutto S.Scoppetta P. Iorio
B	Emissione a seguito istruttoria ANAS	Giugno 2021	R. Allegretti S.Scoppetta P. Iorio
A	Emissione definitiva	Febbraio 2020	R. Allegretti S.Scoppetta P. Iorio
REV.	DESCRIZIONE	DATA	REDDATTO VERIFICATO APPROVATO