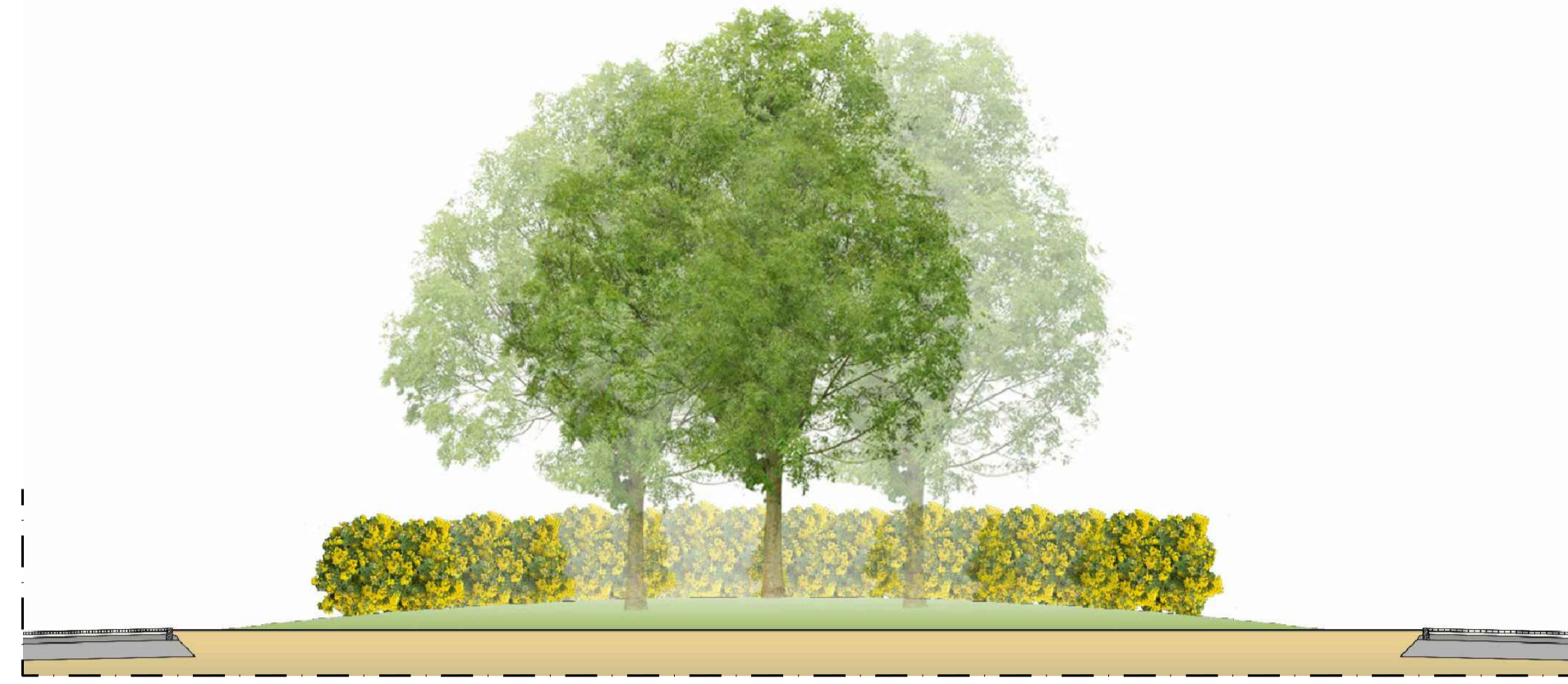


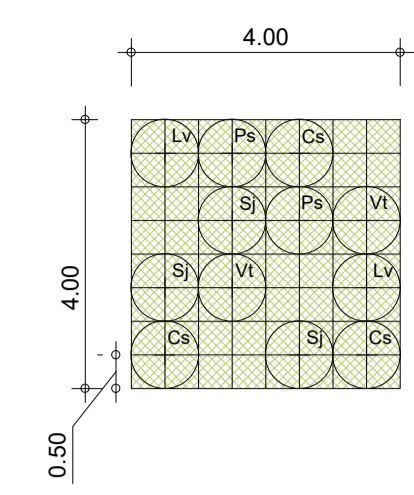
R1A - ROTATORIA
SCALA 1:400

R1A - Rotatoria	N/MODULO
SPECIE ARBOREE	
Acer monspessulanum	3
SPECIE ARBUSTIVE	
Ligustrum vulgare (2xML)	144

■ Semina a spaglio



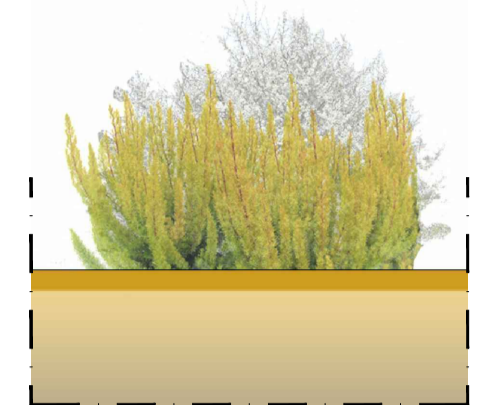
SEZIONE
SCALA 1:200



MODULO 16,00 mq (4,00m x 4,00m)

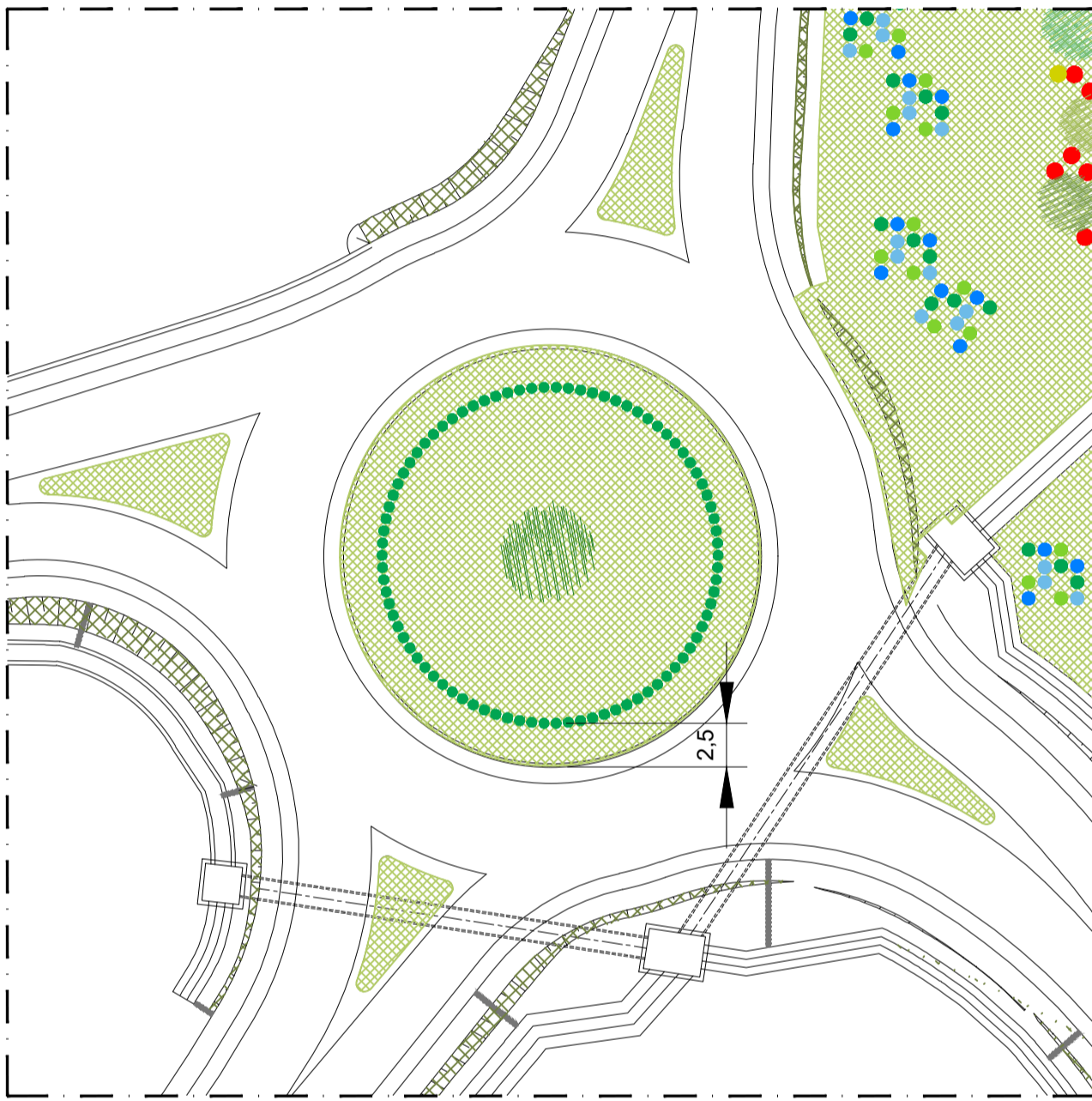
GA01 - Gruppo arbustivo	N/MODULO
SPECIE ARBUSTIVE	
Lv Ligustrum vulgare	2
Ps Prunus spinosa	2
Cs Cytisus sessilifolius	3
Sj Spartium junceum	3
Vt Viburnum tinus	2

■ Semina a spaglio



SEZIONE
SCALA 1:50

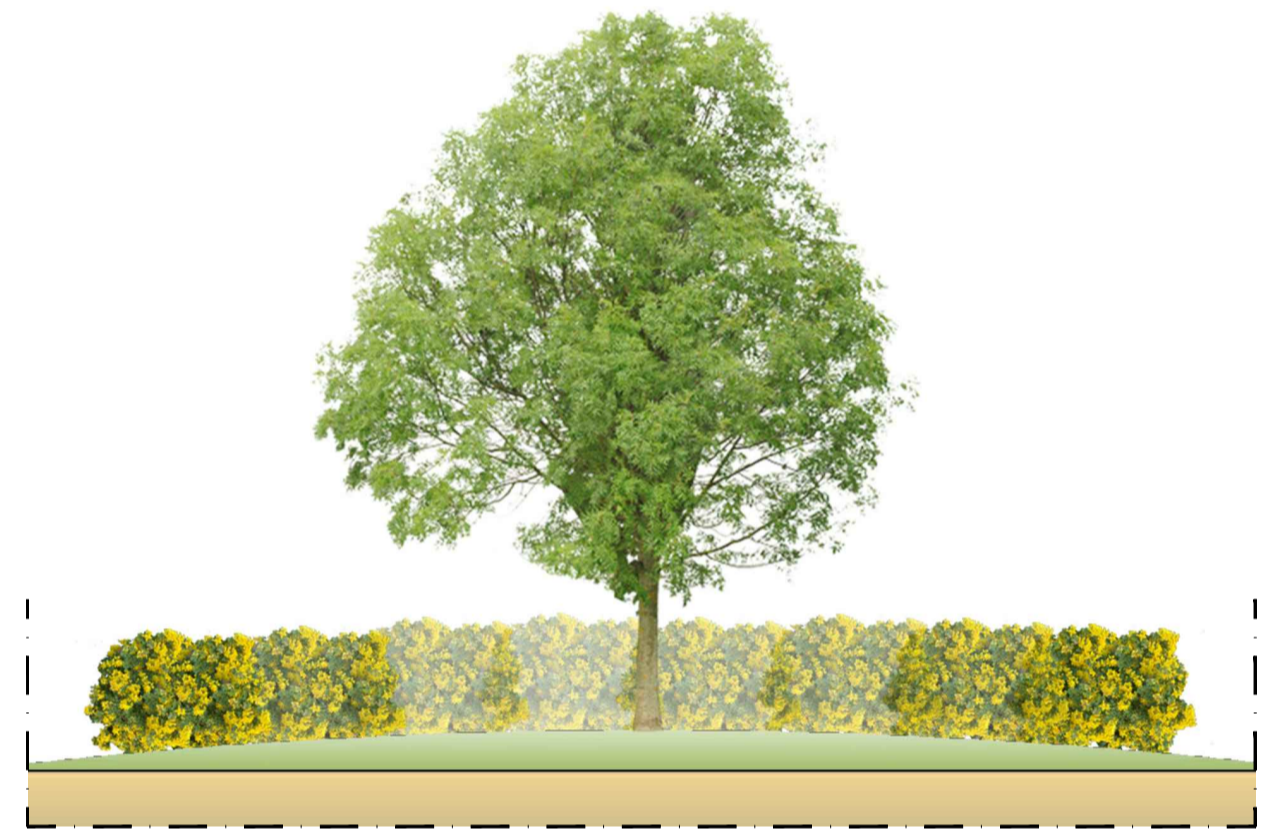
GA01 - GRUPPO ARBUSTIVO
SCALA 1:100



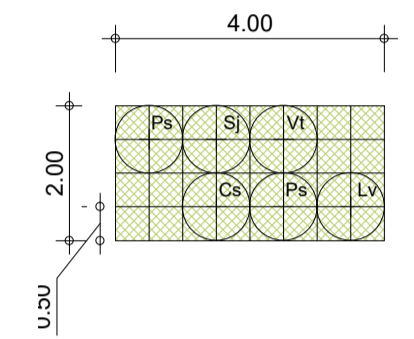
R1B - ROTATORIA
SCALA 1:400

R1B - Rotatoria	N/MODULO
SPECIE ARBOREE	
Acer monspessulanum	1
SPECIE ARBUSTIVE	
Ligustrum vulgare (2xML)	130

■ Semina a spaglio



SEZIONE
SCALA 1:200



MODULO 8,00 mq (4,00m x 2,00m)

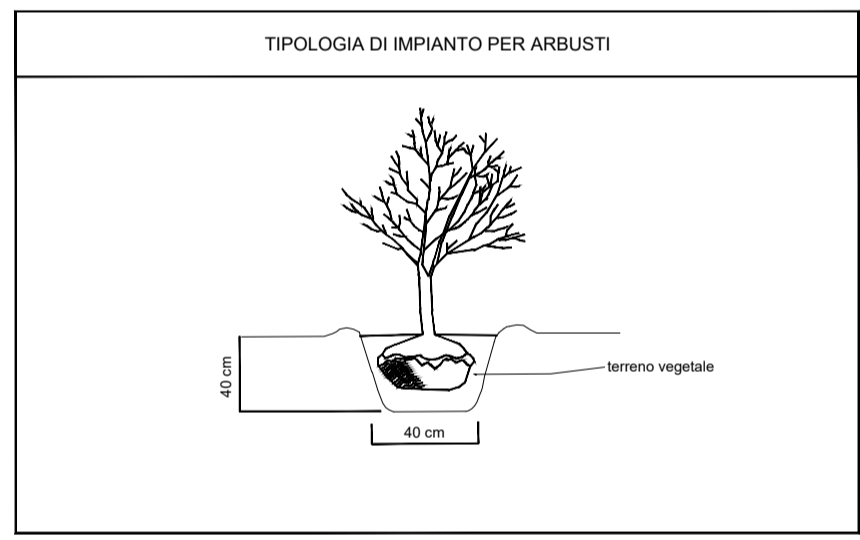
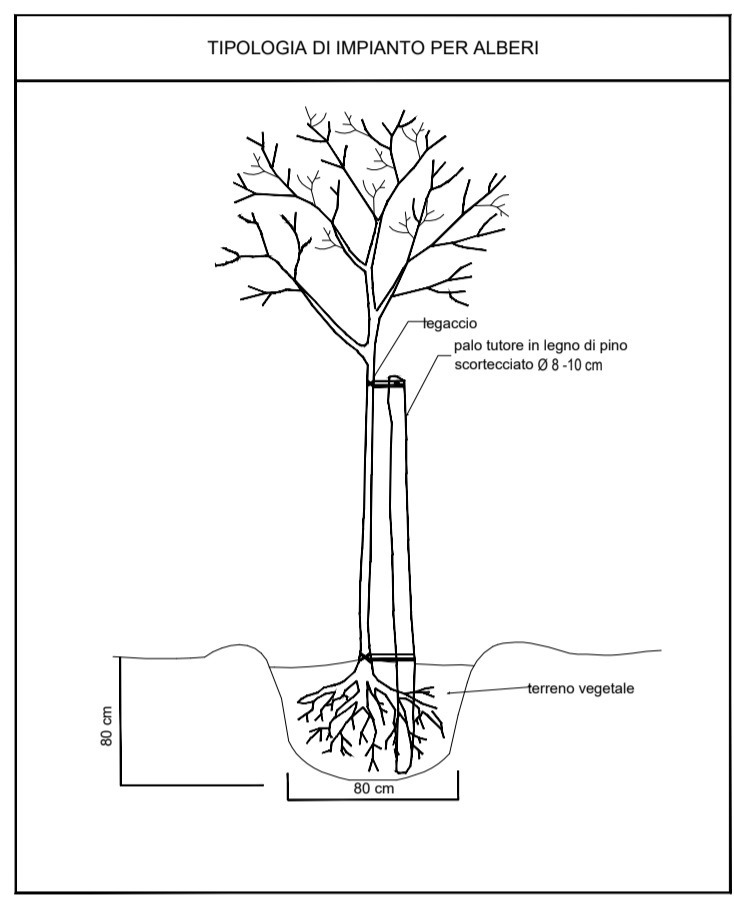
GA02 - Gruppo arbustivo	N/MODULO
SPECIE ARBUSTIVE	
Lv Ligustrum vulgare	1
Ps Prunus spinosa	2
Cs Cytisus sessilifolius	1
Sj Spartium junceum	1
Vt Viburnum tinus	1

■ Semina a spaglio



SEZIONE
SCALA 1:50

GA02 - GRUPPO ARBUSTIVO
SCALA 1:100



NOTA:
La localizzazione dei moduli di impianto, come riportato nelle planimetrie di progetto, tiene conto delle distanze minime stabilite dal nuovo codice della strada e dal codice civile, come di seguito riportato.

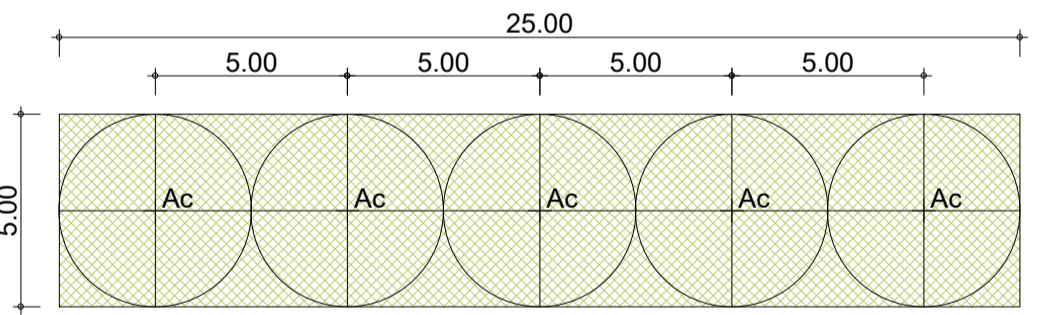
distanza dai confini: alberi di alto fusto ≥ 3 mt
alberi a non alto fusto ≥ 1,5 mt
arbusti ≥ 0,5 mt

distanza dal ciglio stradale: alberi e arbusti ≥ altezza di massimo sviluppo

MODULO 125,00 mq (25,00m x 5,00m)

FA - Filare arboreo	N/MODULO
SPECIE ARBOREE	
Acer campestre	5

■ Semina a spaglio



FA - FILARE ARBOREO
SCALA 1:200

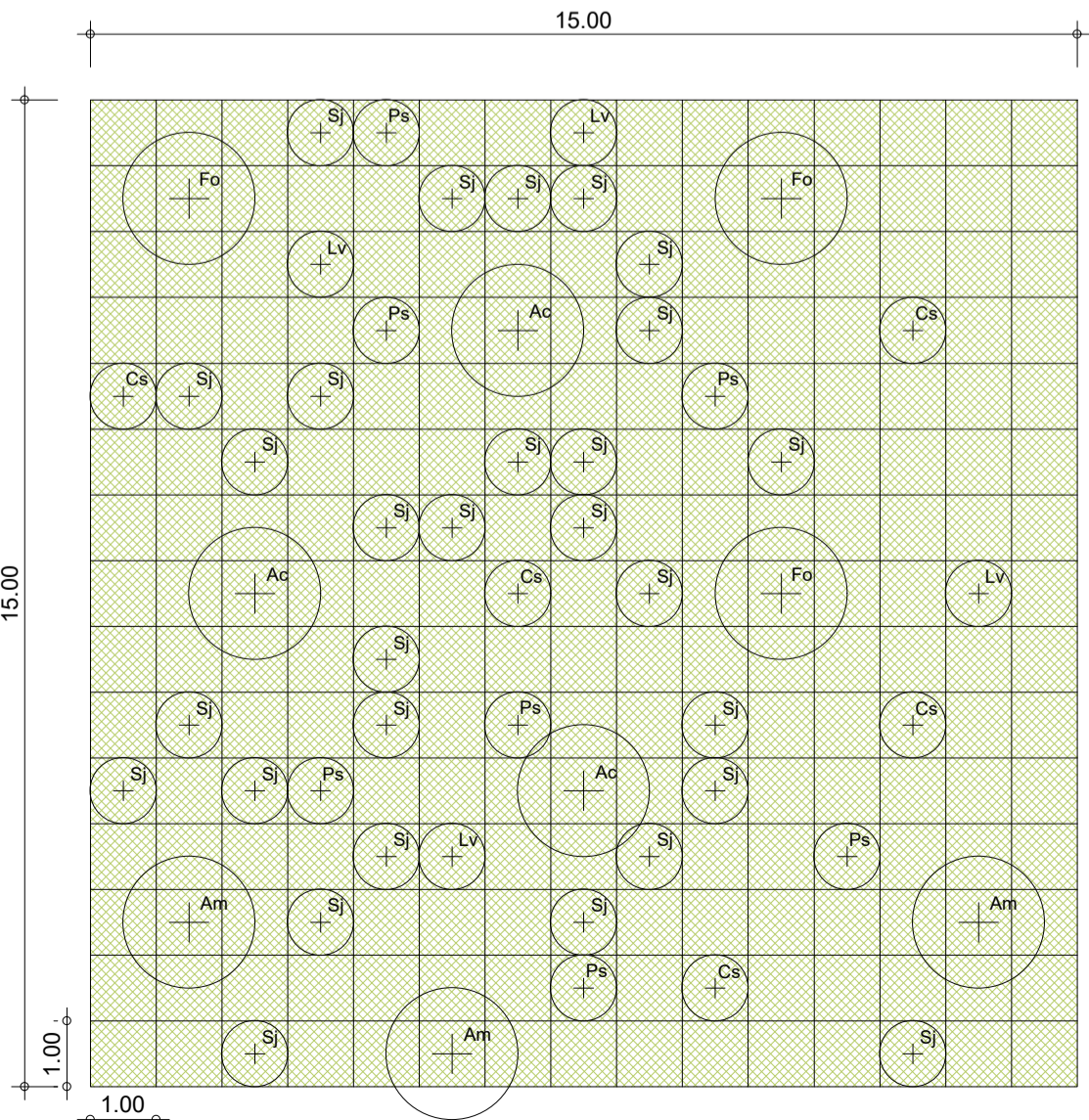


SEZIONE
SCALA 1:100

MODULO 225,00 mq (15,00m x 15,00m)

GAA - Gruppo arboreo - arbustivo	N/MODULO
SPECIE ARBOREE	
Ac Acer campestre	3
Am Acer monspessulanum	3
Fo Fraxinus ornus	3
SPECIE ARBUSTIVE	
Ps Prunus spinosa	7
Lv Ligustrum vulgare	4
Cs Cytisus sessilifolius	5
Sj Spartium junceum	29

■ Semina a spaglio



GAA - GRUPPO ARBOREO ARBUSTIVO
SCALA 1:100



SEZIONE
SCALA 1:200

Direzione Progettazione e Realizzazione Lavori

STRADA STATALE 212 "della Val Fortore"
Lavori di completamento alla statale dallo svincolo di S. Marco dei Cavoti a S. Bartolomeo in Galdo
1° Lotto < Variante di S. Marco dei Cavoti >
1° e 3° Stralcio

COD. NA 288

PROGETTO DEFINITIVO

PROGETTAZIONE: R.T.I.: PROGIN S.p.A. (capogruppo mandataria)
CREW Cremonesi Workshop S.r.l. - TECNOSYSTEM S.p.A
ART Risorse Ambiente Territorio S.r.l. - ECOPLAME S.r.l.

RESPONSABILE INTEGRAZIONE PRESTAZIONI SPECIALISTICHE: Dott. Ing. Antonio GRIMALDI (Progin S.p.A.)	CAPOGRUPPO MANDATARIA: PROGETTAZIONE OPERAZIONI INFRASTRUTTURE MANDANTI: Direttore Tecnico: Dott. Arch. Claudio TURRINI Direttore Tecnico: Dott. Ing. Andrea AVETA
IL GEOLOGO: Dott. Geol. Giovanni CARRA (ART Ambiente Risorse e Territorio S.r.l.)	IL COORDINATORE PER LA SICUREZZA IN FASE DI PROGETTAZIONE: Dott. Ing. Michele CURIALE (Progin S.p.A.)
VISTO: IL RESPONSABILE DEL PROCEDIMENTO: Dott. Ing. Domenico ROY	
PROTOCOLLO	DATA
Direttore Tecnico: Dott. Ing. Ivo FRESIA	
Direttore Tecnico: Dott. Arch. Pasquale PISANO	

INTERVENTI DI INSERIMENTO PAESAGGISTICO E AMBIENTALE					
Sesti di impianto e dettagli					
CODICE PROGETTO	NOME FILE	REVISIONE	SCALA:		
DP NA288 D20	T00IA00AMBST01C	C	VARIE		
	CODICE ELAB. T00IA00AMBST01				
C	revisione a seguito istruttoria ANAS	Settembre 2021	ECOPLAME	ECOPLAME	P. Pisano
B	revisione a seguito istruttoria ANAS	Giugno 2021	ECOPLAME	ECOPLAME	P. Pisano
A	Emissione definitiva	Gennaio 2021	ECOPLAME	ECOPLAME	P. Pisano
REV.	DESCRIZIONE	DATA	REDATTO	VERIFICATO	APPROVATO