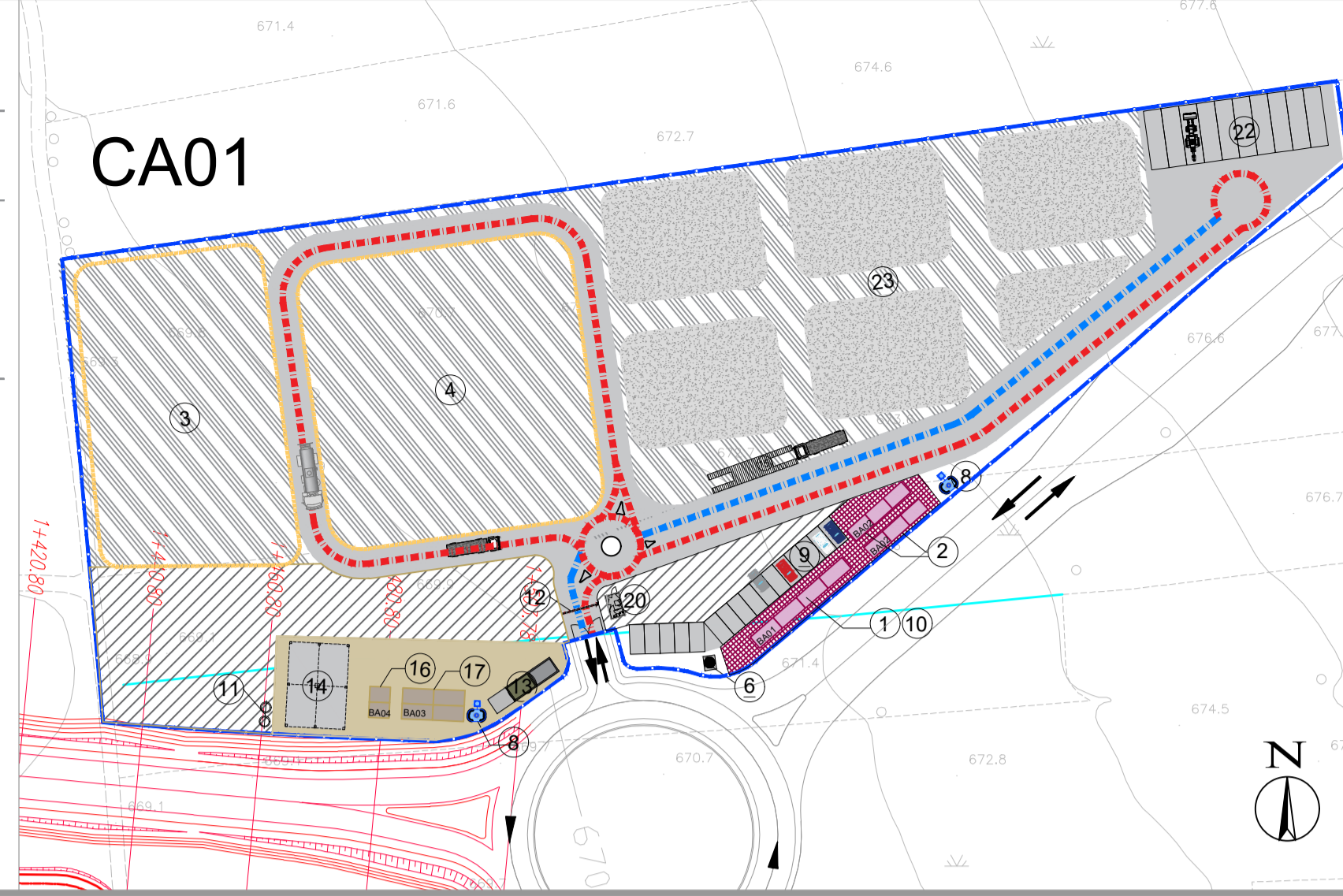


Denominazione: CANTIERE CA01 - CANTIERE BASE	Comune: San Marco dei Cavoti (BN)
SUPERFICIE: 14.300mq	ZONA PRG: E1, zone agricole
VIABILITA' DI ACCESSO ALL'AREA: • VIA SANTA MARIA DI MACCHIA	USO DELL'AREA: Il cantiere funge da cantiere base con alcuni apprestamenti operativi e contiene diversi baraccamenti ad uso delle maestranze.
L'area di cantiere non è interessata da vincoli ambientali	



LEGENDA	
1 Ufficio	12 Sbarra d'accesso
2 Spogliatoi con wc	13 Piazzole per la raccolta differenziata
3 Depositi, casseri, ferro, etc.	14 Tettoia
4 Depositi materiali vari	15 Lavaggio ruote
5 Depuratore	16 Magazzino / Deposito attrezzi
6 Cabina elettrica	17 Deposito attrezzi / laboratorio
8 Cisterna acqua	20 Guardiola
9 Parcheggio autoveicoli	22 Parcheggio mezzi di cantiere
10 Anemometro	23 Area deposito terre
11 Disoleatore/degrassatore	

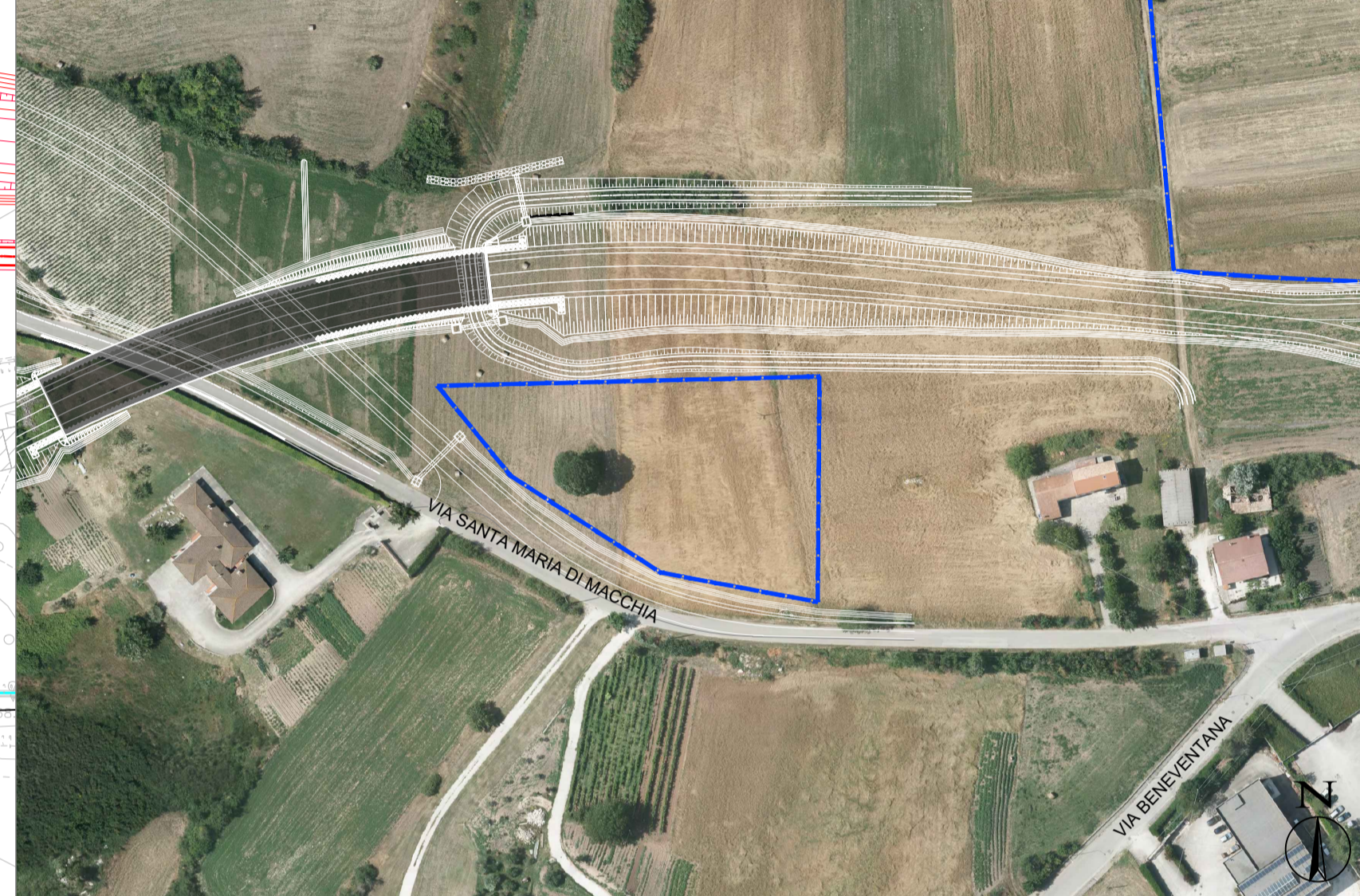
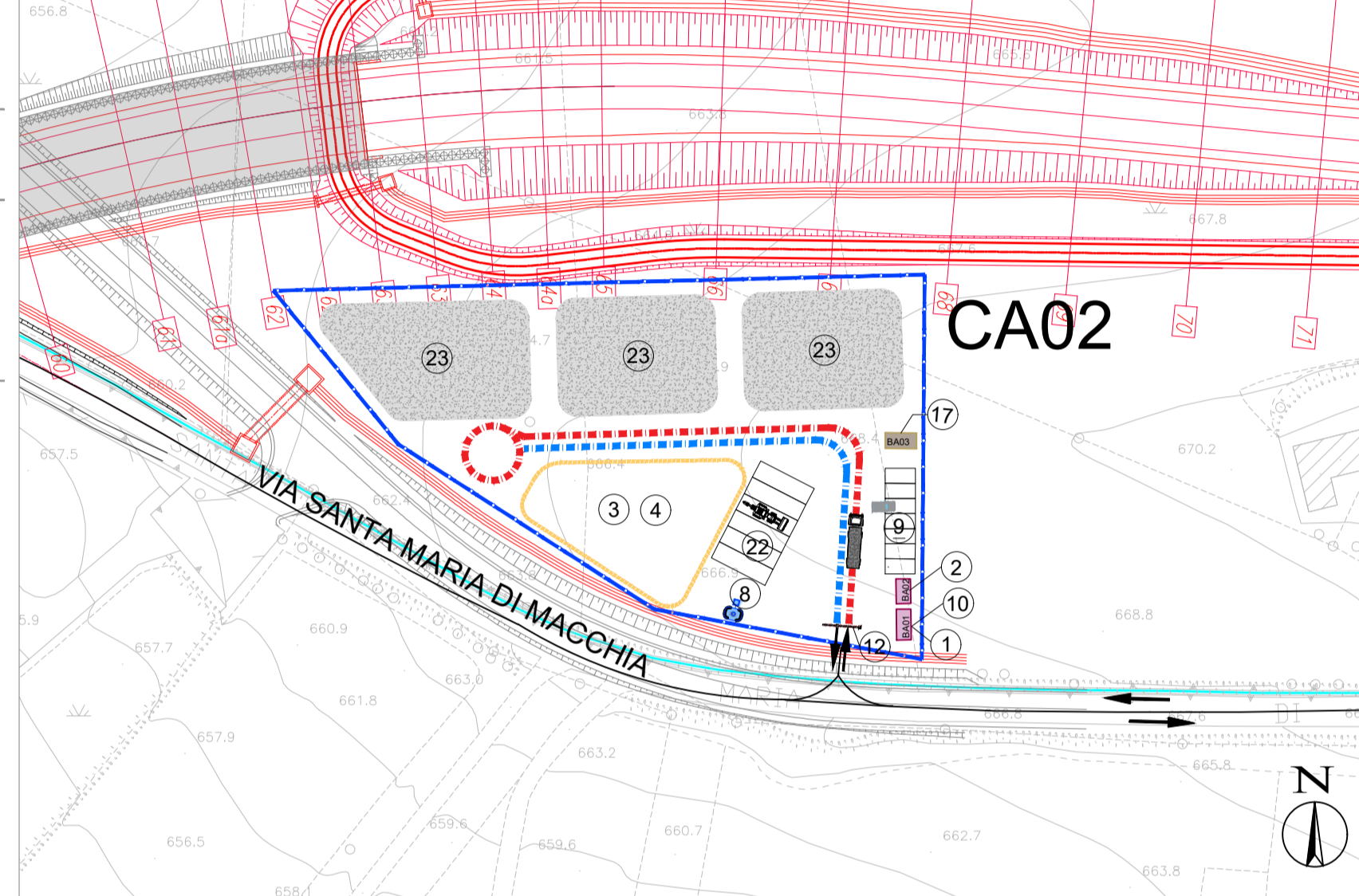
BAO1 Baracca prefabbricata delle dim. esterne minime 510X240X240 CM
 BAO2 Baracca prefabbricata delle dim. esterne minime 4190X240X240 CM
 BAO3 Baracca prefabbricata delle dim. esterne minime 280X520X220 CM
 BAO4 Baracca prefabbricata delle dim. esterne minime 280X340X220 CM

VIABILITA' INTERNA ALLE AREE DI CANTIERE
 BARRIERE MOBILI E/O RECINIZIONE
 PISTA E AREA FINITA CON CONGLOMERATO BITUMINOSO - Viabilità interna e parcheggi
 AREA PREPARATA CON MISTO GRANULARE SP.ESS.=20CM - Area pedonale
 TERRENO VEGETALE
 AREA PREPARATA CON MISTO GRANULARE SP.ESS.=10CM
 AREE DI STOCCAGGIO
 AREA CON PIAZZALE IMPERMEABILIZZATO
 PERCORSI SU VIABILITA' ESISTENTE
 OPERE IN COSTRUZIONE
 OPERE COSTRUITE

PLANIMETRIA DI CANTIERE - APPRESTAMENTI E ACCESSI - scala 1:1000

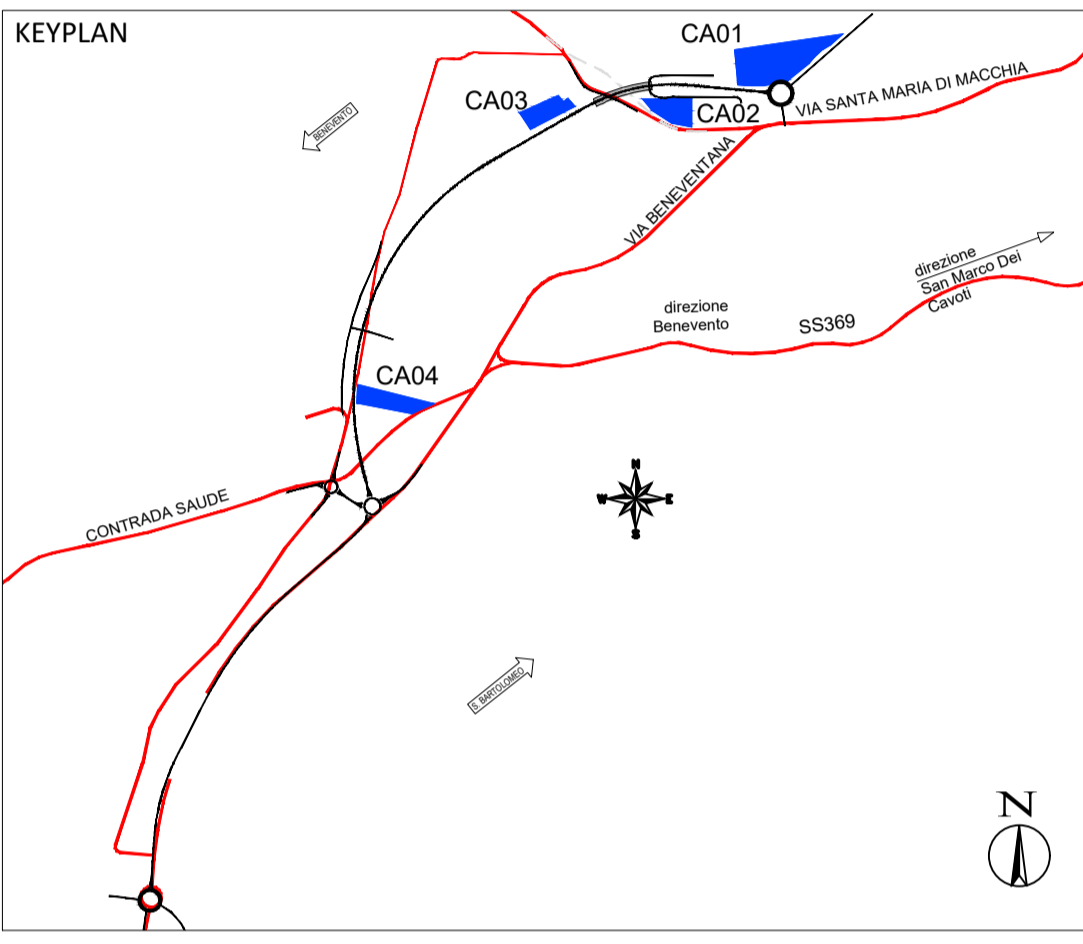
UBICAZIONE CANTIERE - VISTA SATELLITARE

Denominazione: CANTIERE CA02 CANTIERE OPERATIVO	Comune: San Marco dei Cavoti (BN)
SUPERFICIE: 4.600mq	ZONA PRG: E1, zone agricole
VIABILITA' DI ACCESSO ALL'AREA: • VIA SANTA MARIA DI MACCHIA	USO DELL'AREA: Il cantiere è a servizio delle lavorazioni adiacenti
L'area di cantiere non è interessata da vincoli ambientali	

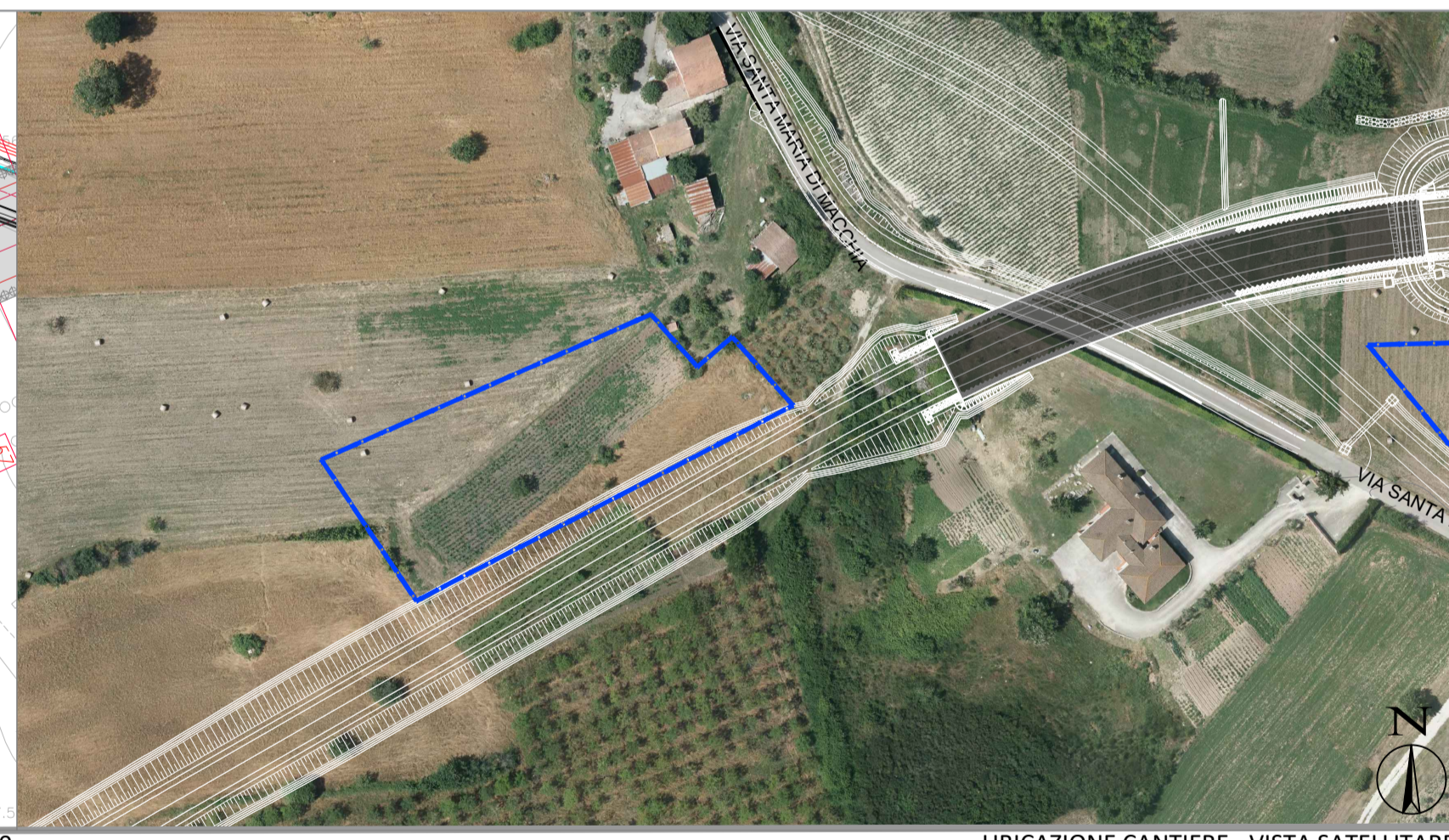
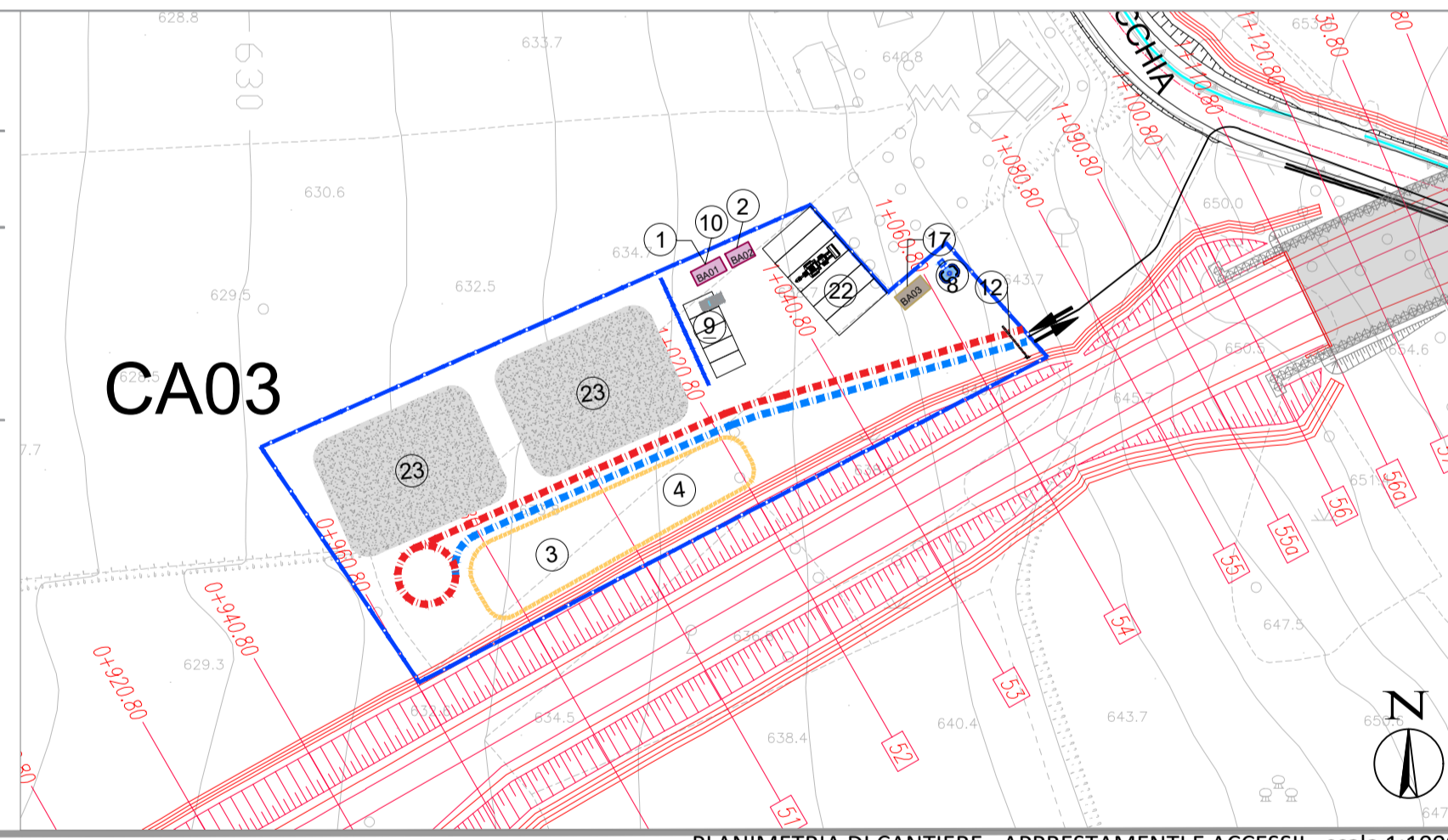


PLANIMETRIA DI CANTIERE - APPRESTAMENTI E ACCESSI - scala 1:1000

UBICAZIONE CANTIERE - VISTA SATELLITARE



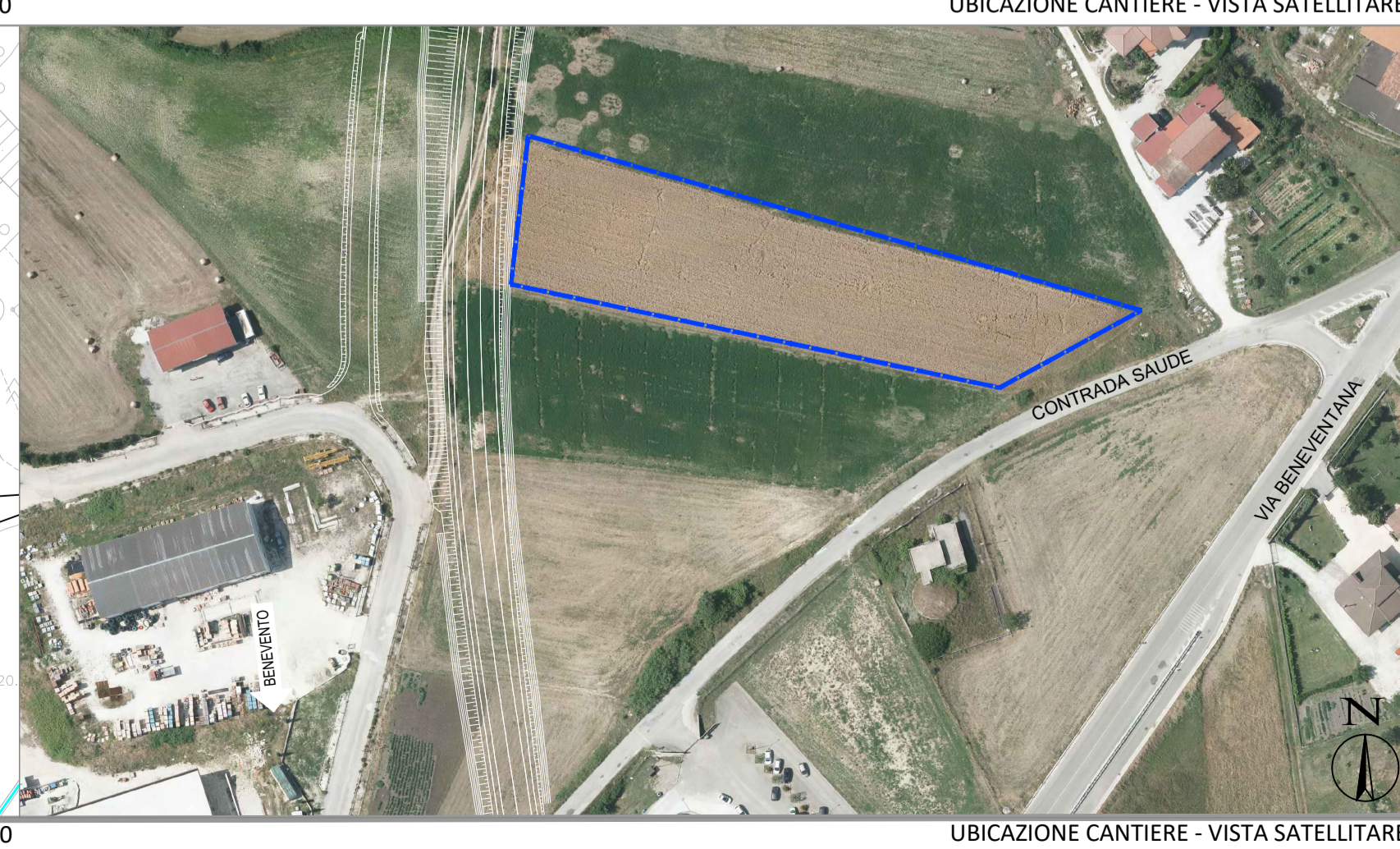
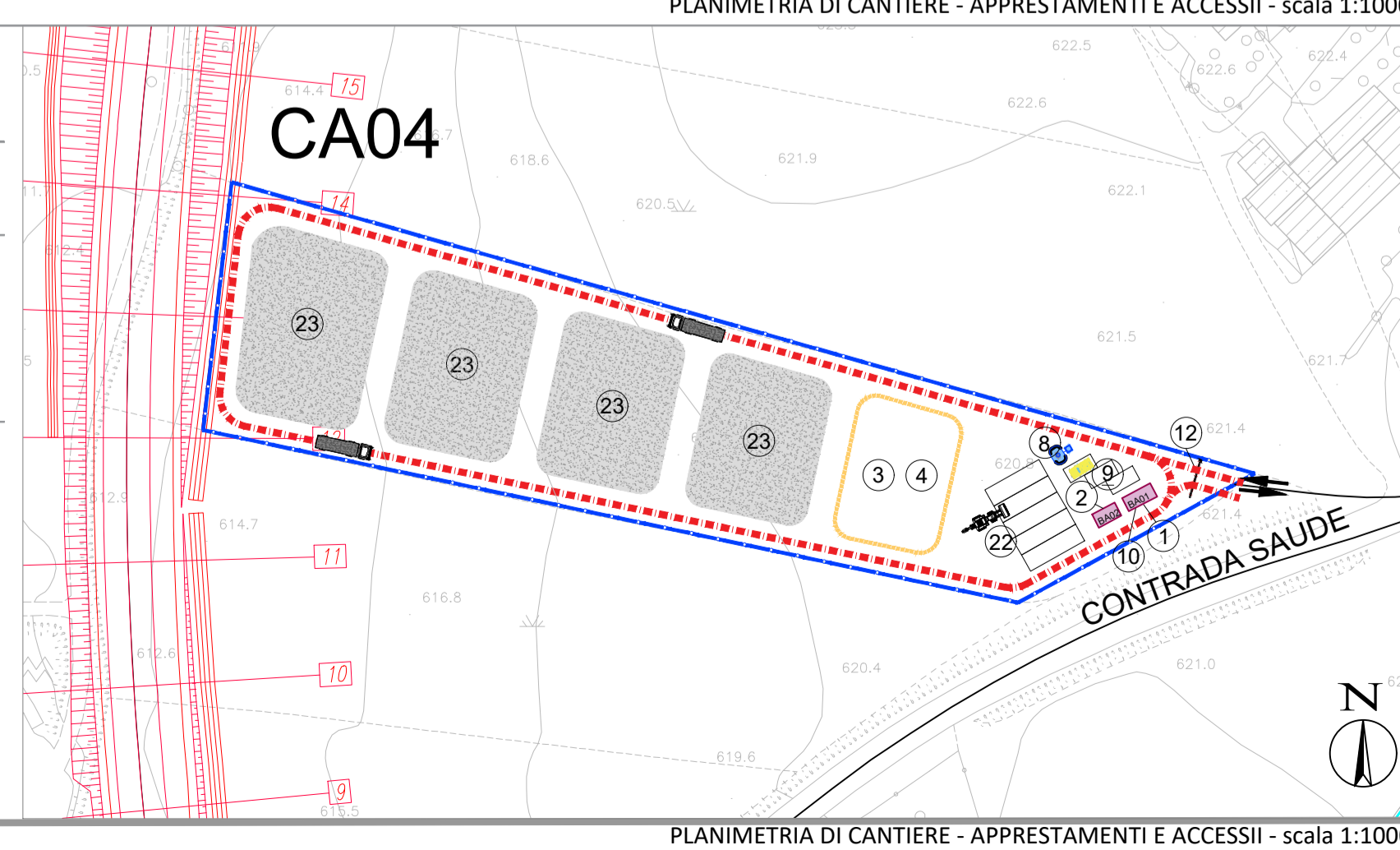
Denominazione: CANTIERE CA03 CANTIERE OPERATIVO	Comune: San Marco dei Cavoti (BN)
SUPERFICIE: 4.150mq	ZONA PRG: E1, zone agricole
VIABILITA' DI ACCESSO ALL'AREA: • VIA SANTA MARIA DI MACCHIA	USO DELL'AREA: Il cantiere è a servizio delle lavorazioni adiacenti
L'area di cantiere non è interessata da vincoli ambientali	



PLANIMETRIA DI CANTIERE - APPRESTAMENTI E ACCESSI - scala 1:1000

UBICAZIONE CANTIERE - VISTA SATELLITARE

Denominazione: CANTIERE CA04 CANTIERE OPERATIVO	Comune: San Marco dei Cavoti (BN)
SUPERFICIE: 5.300 mq	ZONA PRG: E1, zone agricole
VIABILITA' DI ACCESSO ALL'AREA: • CONTRADA SAUDE	USO DELL'AREA: Il cantiere è un'area tecnica di supporto alle lavorazioni
L'area di cantiere non è interessata da vincoli ambientali	



PLANIMETRIA DI CANTIERE - APPRESTAMENTI E ACCESSI - scala 1:1000

UBICAZIONE CANTIERE - VISTA SATELLITARE



Direzione Progettazione e Realizzazione Lavori

STRADA STATALE 212 "della Val Fortore"
Lavori di completamento alla statale dallo svincolo di S. Marco dei Cavoti a S. Bartolomeo in Galdo
1° Lotto < Variante di S. Marco dei Cavoti >
1° e 3° Stralcio

COD. NA 288

PROGETTO DEFINITIVO

PROGETTAZIONE: R.T.I.: PROGIN S.p.A. (capogruppo mandataria)
CREW Cremonesi Workshop S.r.l - TECNOSISTEM S.p.A
ART Risorse Ambiente Territorio S.r.l - ECOPLAME S.r.l.

RESPONSABILE INTEGRAZIONE PRESTAZIONI SPECIALISTICHE: Dott. Ing. Antonio GRIMALDI (Progin S.p.A.)	CAPOGRUPPO MANDATARIA: PROGETTAZIONE INFRASTRUTTURE PROGIN S.p.A. MANDANTI: CREW Cremonesi Workshop S.r.l. TECNOSISTEM S.p.A. ART Risorse Ambiente Territorio S.r.l. ECOPLAME S.r.l.
IL GEOLOGO: Dott. Geol. Giovanni CARRA (ART Ambiente Risorse e Territorio S.r.l.)	Direttore Tecnico: Dott. Ing. Paolo IORIO
IL COORDINATORE PER LA SICUREZZA IN FASE DI PROGETTAZIONE: Dott. Ing. Michele CURIALE (Progin S.p.A.)	Direttore Tecnico: Dott. Arch. Claudio TURRINI
VISTO: IL RESPONSABILE DEL PROCEDIMENTO: Dott. Ing. Domenico ROY	Direttore Tecnico: Dott. Ing. Andrea AVETA
PROTOCOLLO	DATA
	201_
	Direttore Tecnico: Dott. Ing. Ivo FRESIA
	Direttore Tecnico: Dott. Arch. Pasquale PISANO

STUDIO PRELIMINARE AMBIENTALE
SCHEDE DEI CANTIERI

CODICE PROGETTO	NOME FILE	REVISIONE	SCALA:
DP NA288 D20	T00IA30AMBSC01C	C	varie
	CODICE ELAB.: T00IA30AMBSC01		
C	Emissione a seguito istruttoria ANAS	Settembre 2021	R. Scutto
B	Emissione a seguito istruttoria ANAS	Giugno 2021	R. Allegretti
A	Emissione definitiva	Febbraio 2020	R. Allegretti
REV.	DESCRIZIONE	DATA	REDDATTO
			VERIFICATO
			APPROVATO