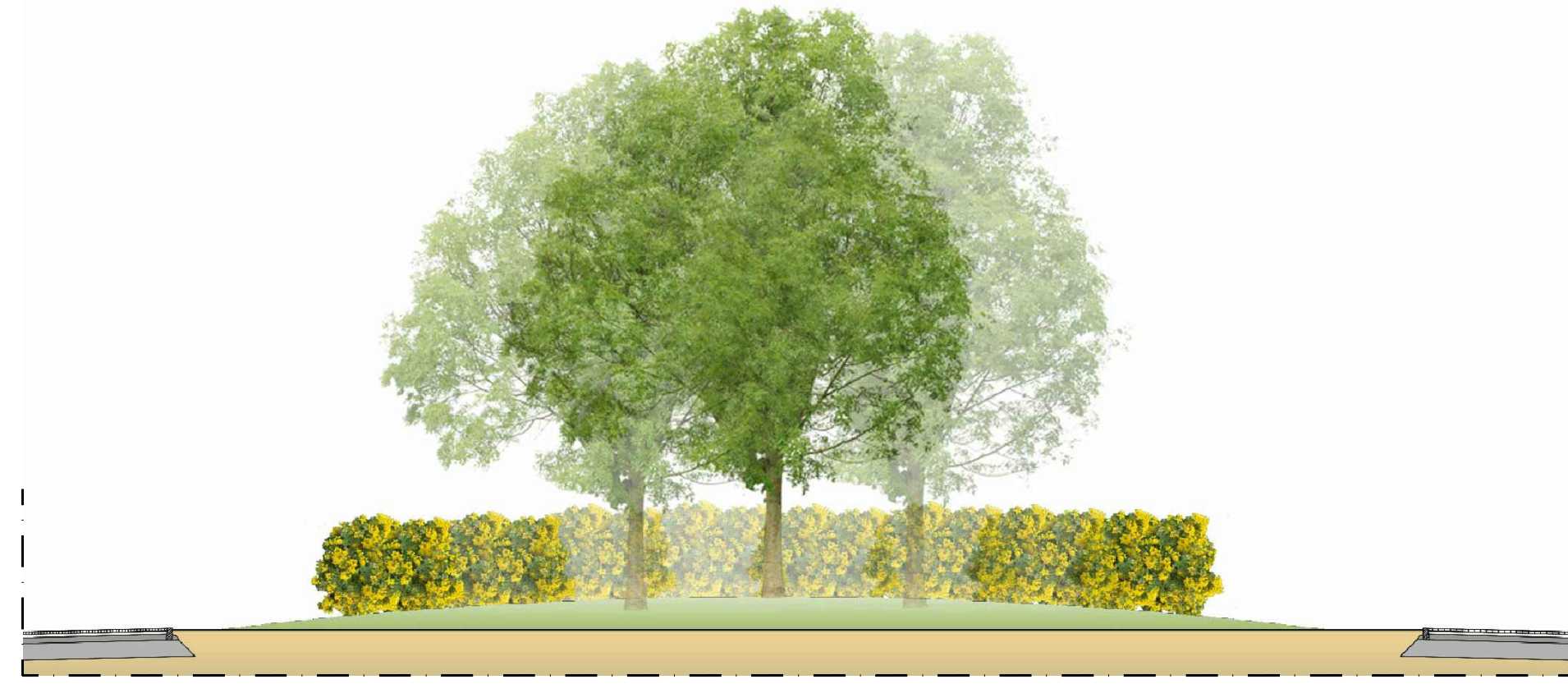


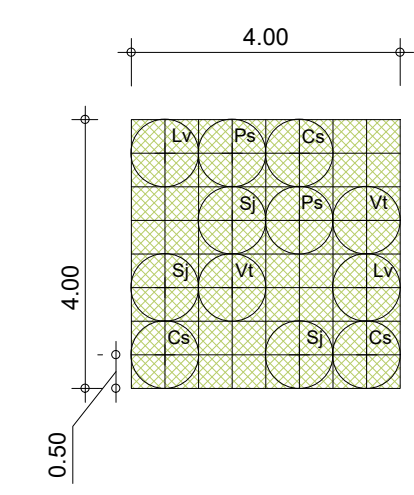
R1A - ROTATORIA
SCALA 1:400

R1A - Rotatoria	N/MODULO
SPECIE ARBOREE	
Acer monspessulanum	3
SPECIE ARBUSTIVE	
Ligustrum vulgare (2xML)	144

■ Semina a spaglio



SEZIONE
SCALA 1:200

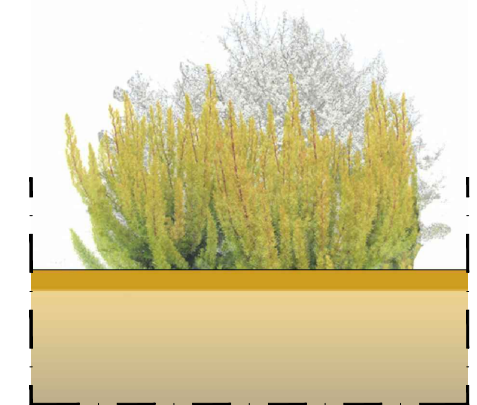


MODULO 16,00 mq (4,00m x 4,00m)

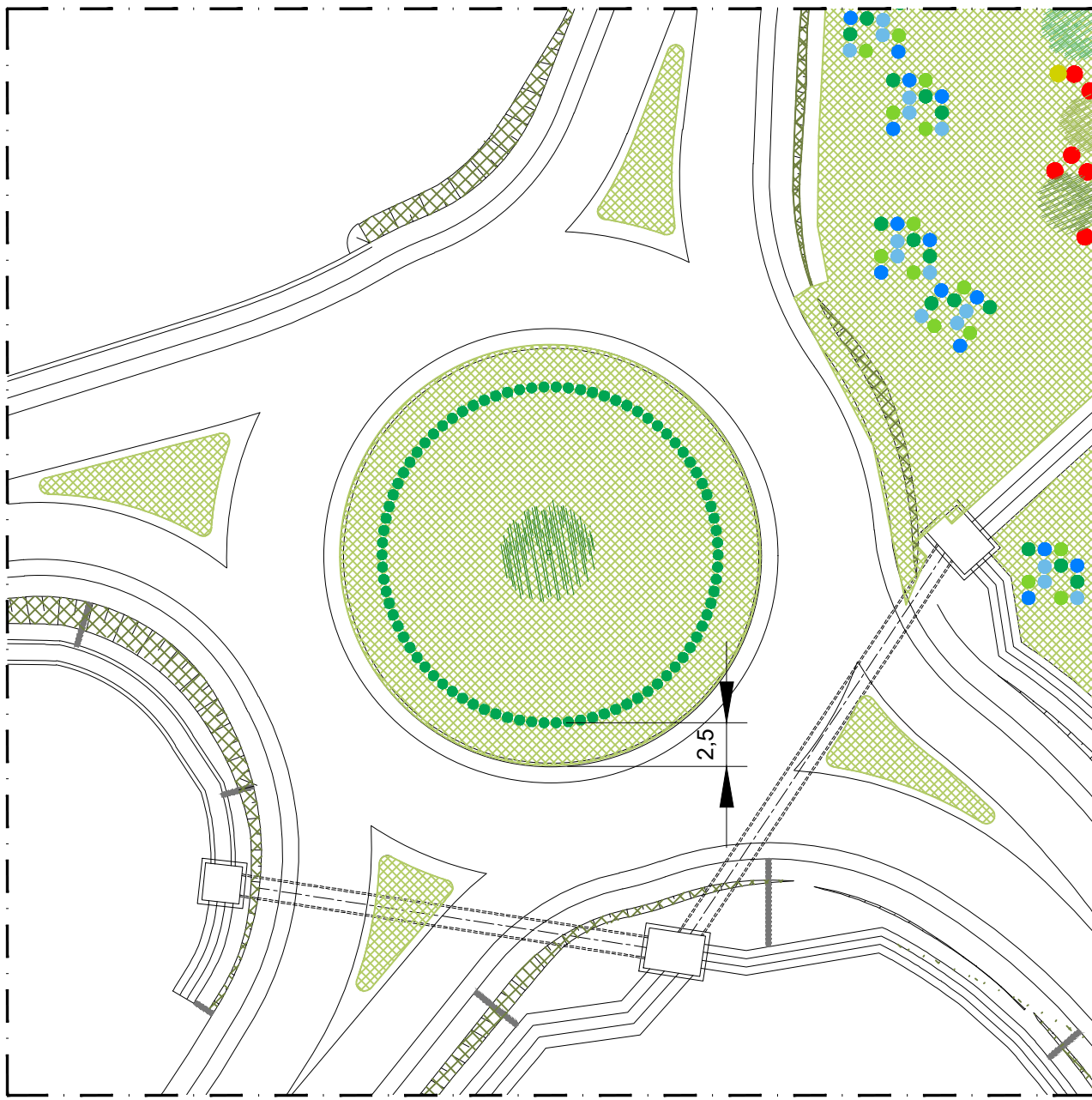
GA01 - Gruppo arbustivo	N/MODULO
SPECIE ARBUSTIVE	
Lv Ligustrum vulgare	2
Ps Prunus spinosa	2
Cs Cytisus sessilifolius	3
Sj Spartium junceum	3
Vt Viburnum tinus	2

■ Semina a spaglio

GA01 - GRUPPO ARBUSTIVO
SCALA 1:100



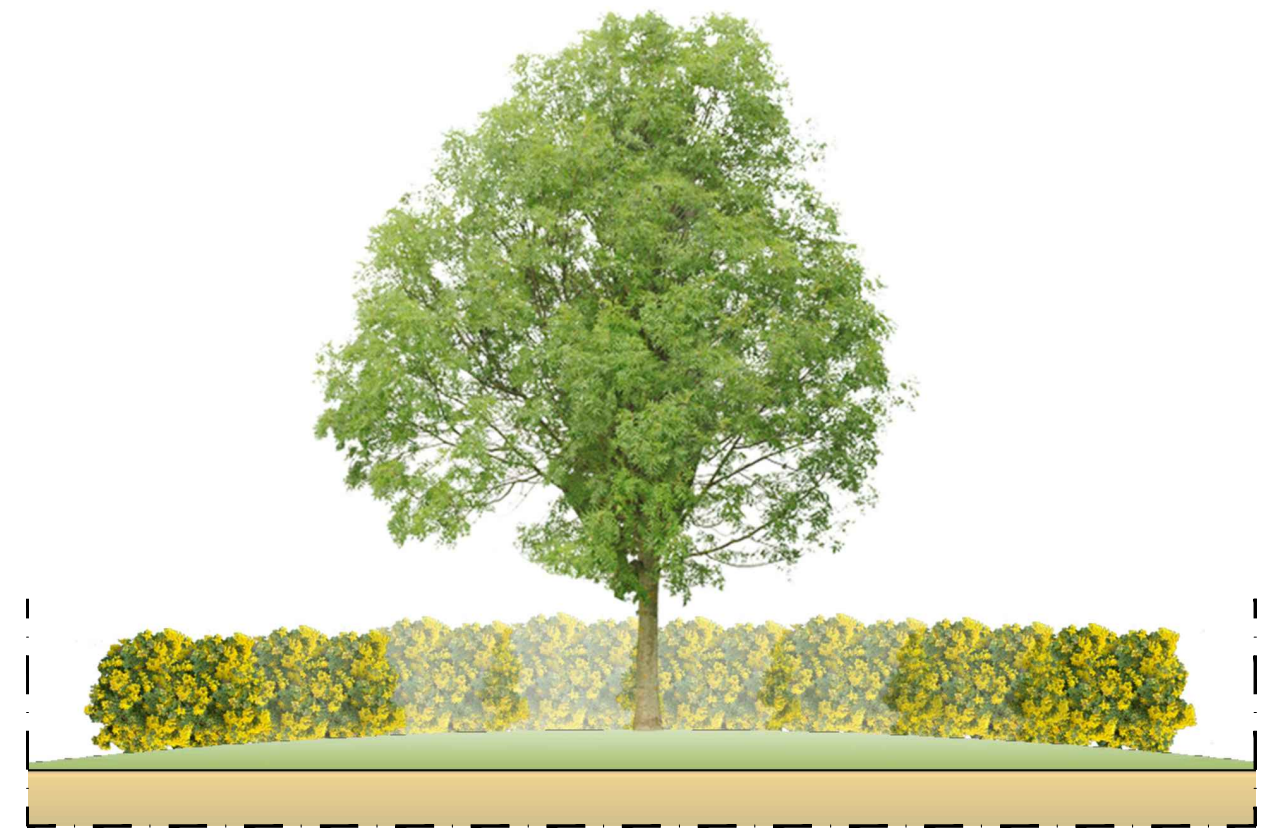
SEZIONE
SCALA 1:50



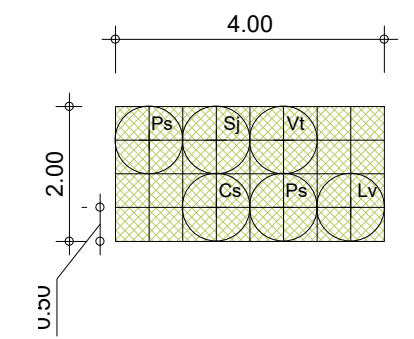
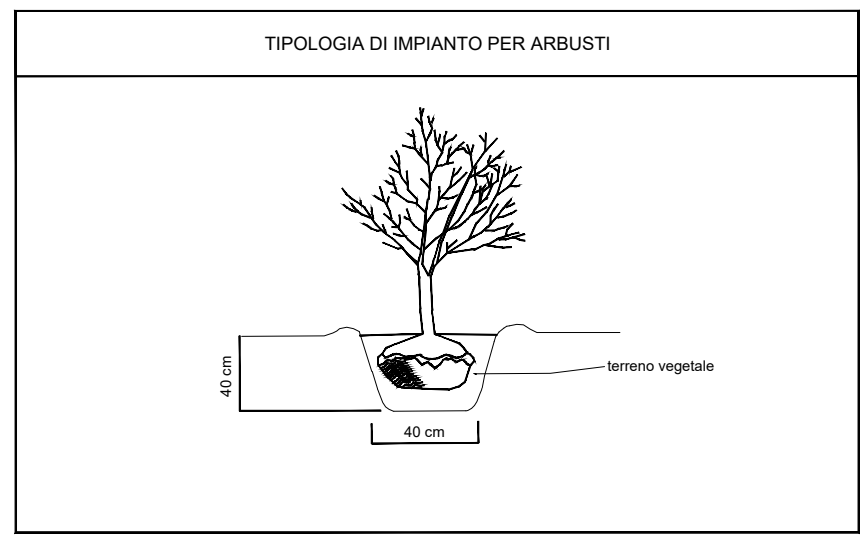
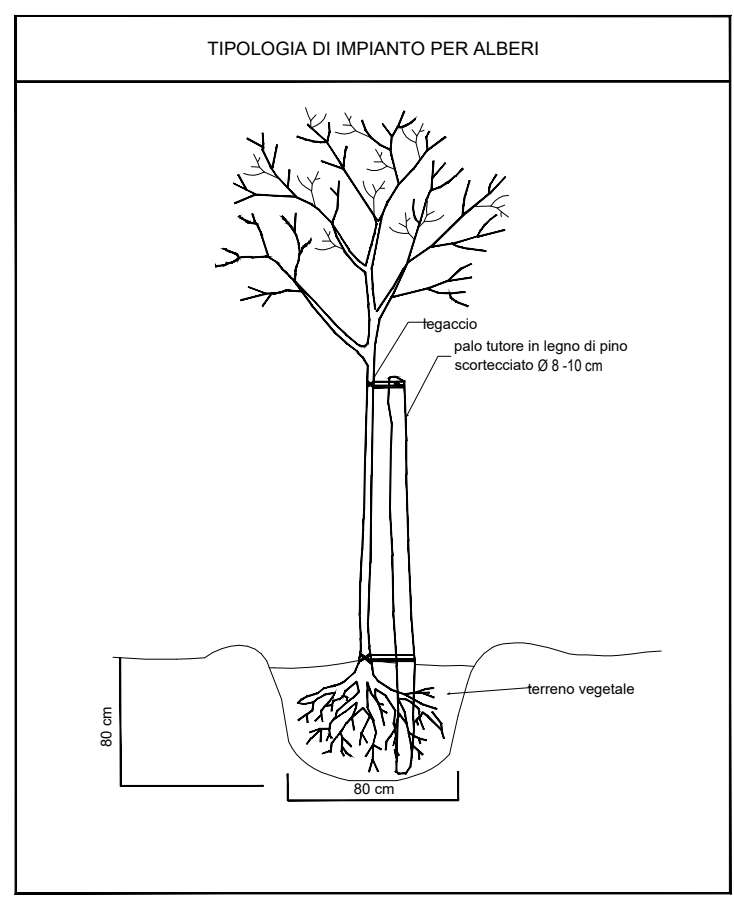
R1B - ROTATORIA
SCALA 1:400

R1B - Rotatoria	N/MODULO
SPECIE ARBOREE	
Acer monspessulanum	1
SPECIE ARBUSTIVE	
Ligustrum vulgare (2xML)	130

■ Semina a spaglio



SEZIONE
SCALA 1:200



MODULO 8,00 mq (4,00m x 2,00m)

GA02 - Gruppo arbustivo	N/MODULO
SPECIE ARBUSTIVE	
Lv Ligustrum vulgare	1
Ps Prunus spinosa	2
Cs Cytisus sessilifolius	1
Sj Spartium junceum	1
Vt Viburnum tinus	1

■ Semina a spaglio

GA02 - GRUPPO ARBUSTIVO
SCALA 1:100



SEZIONE
SCALA 1:50

NOTA:
La localizzazione dei moduli di impianto, come riportato nelle planimetrie di progetto, tiene conto delle distanze minime stabilite dal nuovo codice della strada e dal codice civile, come di seguito riportato.

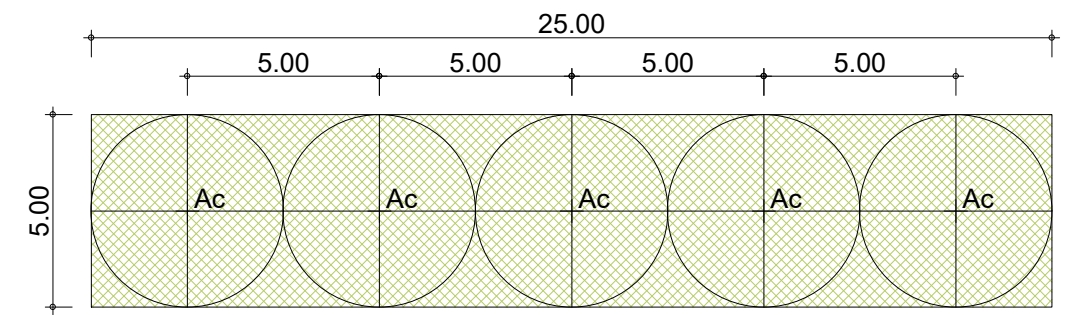
distanza dai confini: alberi di alto fusto ≥ 3 mt
alberi a non alto fusto ≥ 1,5 mt
arbusti ≥ 0,5 mt

distanza dal ciglio stradale: alberi e arbusti ≥ altezza di massimo sviluppo

MODULO 125,00 mq (25,00m x 5,00m)

FA - Filare arboreo	N/MODULO
SPECIE ARBOREE	
Acer campestre	5

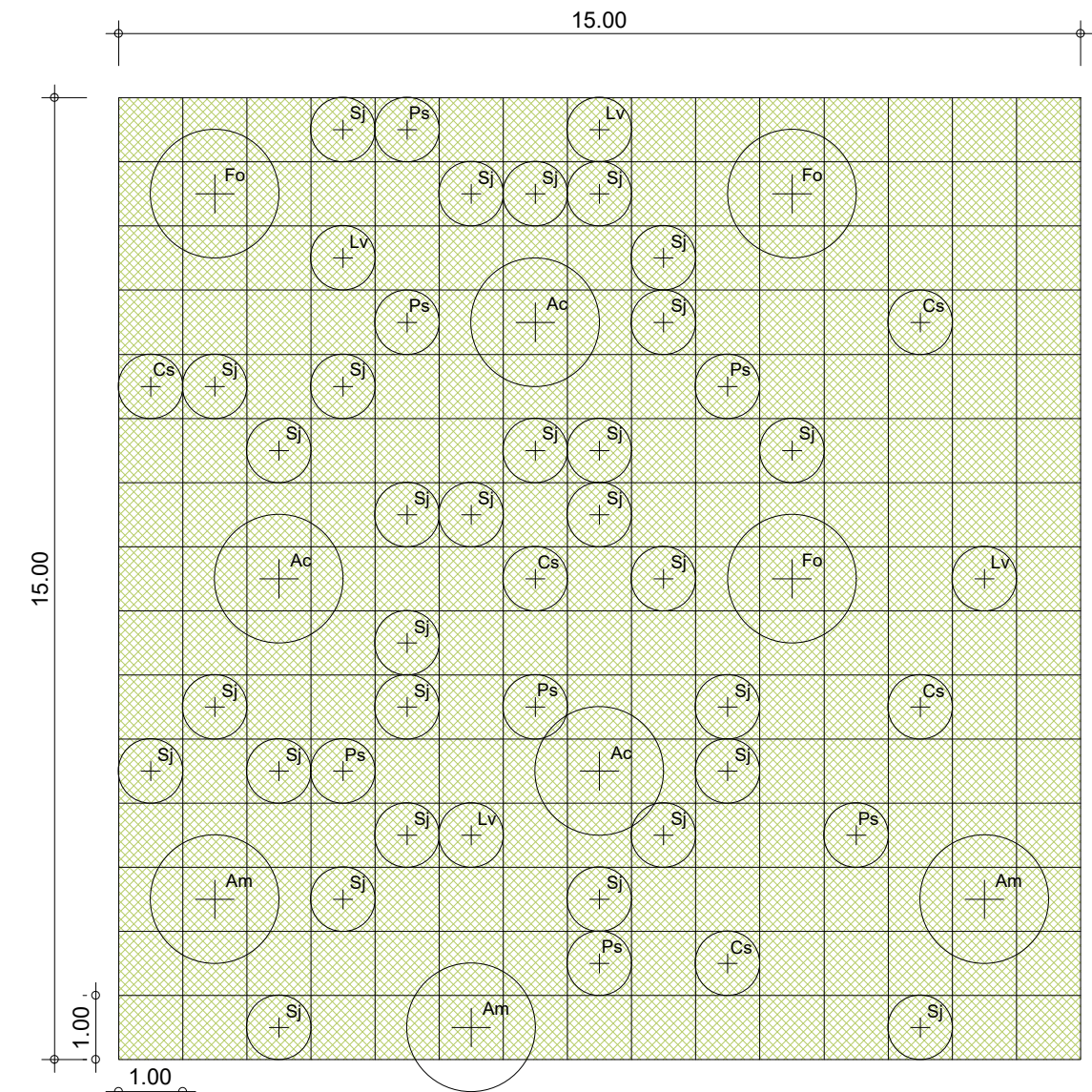
■ Semina a spaglio



FA - FILARE ARBOREO
SCALA 1:200



SEZIONE
SCALA 1:100



GAA - GRUPPO ARBOREO ARBUSTIVO
SCALA 1:100

MODULO 225,00 mq (15,00m x 15,00m)

GAA - Gruppo arboreo - arbustivo	N/MODULO
SPECIE ARBOREE	
Ac Acer campestre	3
Am Acer monspessulanum	3
Fo Fraxinus ornus	3
SPECIE ARBUSTIVE	
Ps Prunus spinosa	7
Lv Ligustrum vulgare	4
Cs Cytisus sessilifolius	5
Sj Spartium junceum	29

■ Semina a spaglio



SEZIONE
SCALA 1:200

Direzione Progettazione e Realizzazione Lavori

STRADA STATALE 212 "della Val Fortore"
Lavori di completamento alla statale dallo svincolo di S. Marco dei Cavoti a S. Bartolomeo in Galdo
1° Lotto < Variante di S. Marco dei Cavoti >
1° e 3° Stralcio

PROGETTO DEFINITIVO

PROGETTAZIONE: R.T.I.: PROGIN S.p.A. (capogruppo mandataria)
CREW Cremonesi Workshop S.r.l. - TECNOSISTEM S.p.A
ART Risorse Ambiente Territorio S.r.l. - ECOPLAME S.r.l.

COD. NA 288

<p>RESPONSABILE INTEGRAZIONE PRESTAZIONI SPECIALISTICHE: Dott. Ing. Antonio GRIMALDI (ProgIn S.p.A.)</p> <p>IL GEOLOGO: Dott. Geol. Giovanni CARRA (ART Ambiente Risorse e Territorio S.r.l.)</p> <p>IL COORDINATORE PER LA SICUREZZA IN FASE DI PROGETTAZIONE: Dott. Ing. Michele CURIALE (ProgIn S.p.A.)</p> <p>VISTO: IL RESPONSABILE DEL PROCEDIMENTO: Dott. Ing. Domenico ROY</p> <p>PROTOCOLLO: _____ DATA: _____</p>	<p>CAPOGRUPPO MANDATARIA:</p> <div style="text-align: center;"> PROGIN S.p.A. <small>INGEGNERIA E ARCHITETTURA</small> </div> <p>MANDANTI:</p> <div style="display: flex; justify-content: space-around;"> <div style="text-align: center;"> CREW <small>Cremonesi Workshop S.p.A.</small> Direttore Tecnico: Dott. Arch. Claudio TURRINI </div> <div style="text-align: center;"> TECNOSISTEM <small>Engineering & Technology</small> Direttore Tecnico: Dott. Ing. Andrea AVETA </div> </div> <div style="text-align: center; margin-top: 10px;"> art <small>ambiente e paesaggio</small> Direttore Tecnico: Dott. Ing. Ivo FRESIA </div> <div style="text-align: center; margin-top: 10px;"> ECOPLAME <small>ambiente e paesaggio</small> Direttore Tecnico: Dott. Arch. Pasquale PISANO </div>
---	--

STUDIO PRELIMINARE AMBIENTALE

Sesti di impianto e dettagli

CODICE PROGETTO	NOME FILE	REVISIONE	SCALA:
DP NA288 D20	T00IA30AMBST02A	A	VARIE
	CODICE ELAB. T00IA30AMBST02		
A	Emissione definitiva	Settembre 2021	ECOPLAME ECOPLAME P. Iorio
REV.	DESCRIZIONE	DATA	REDDATTO VERIFICATO APPROVATO