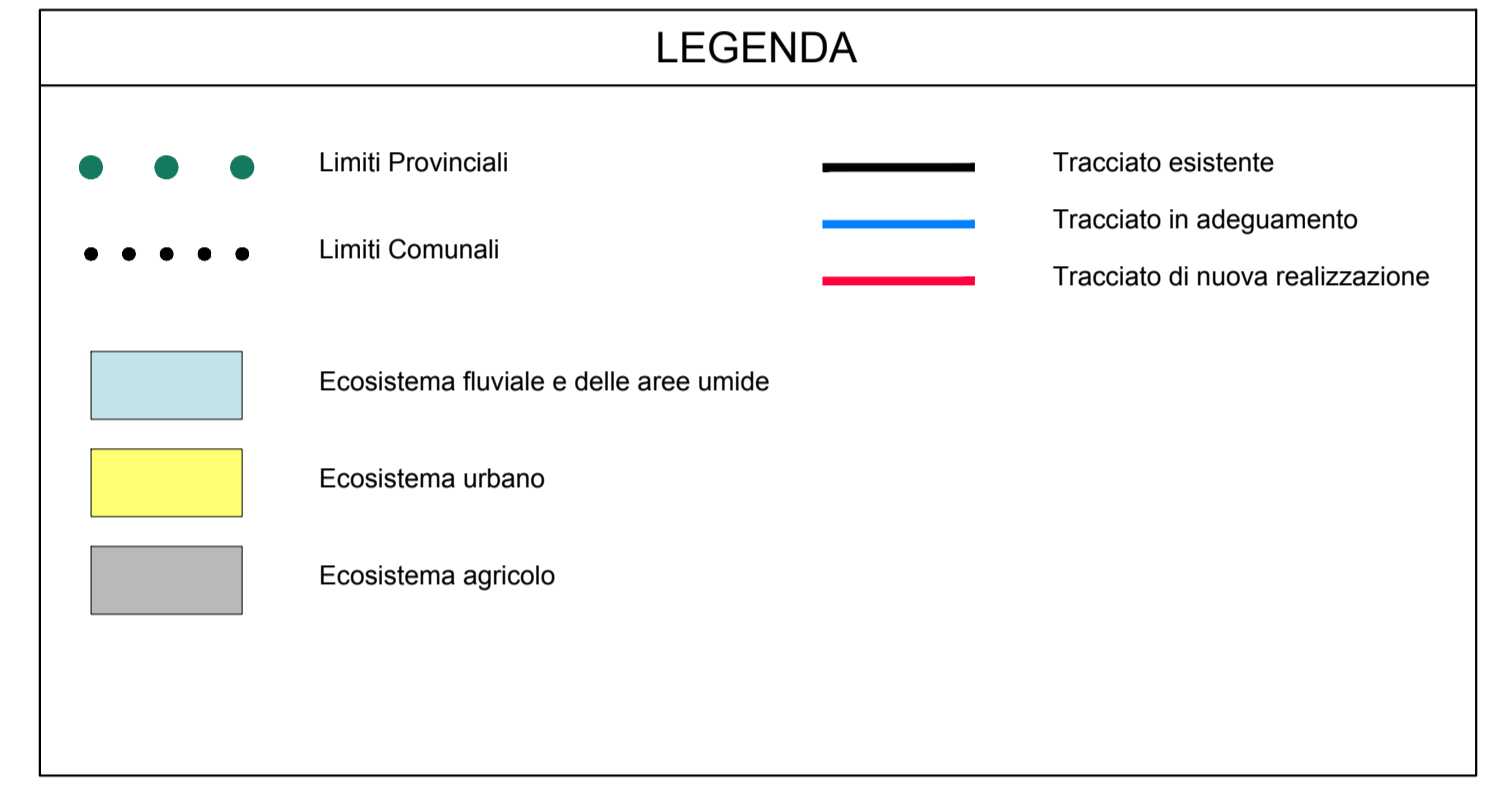
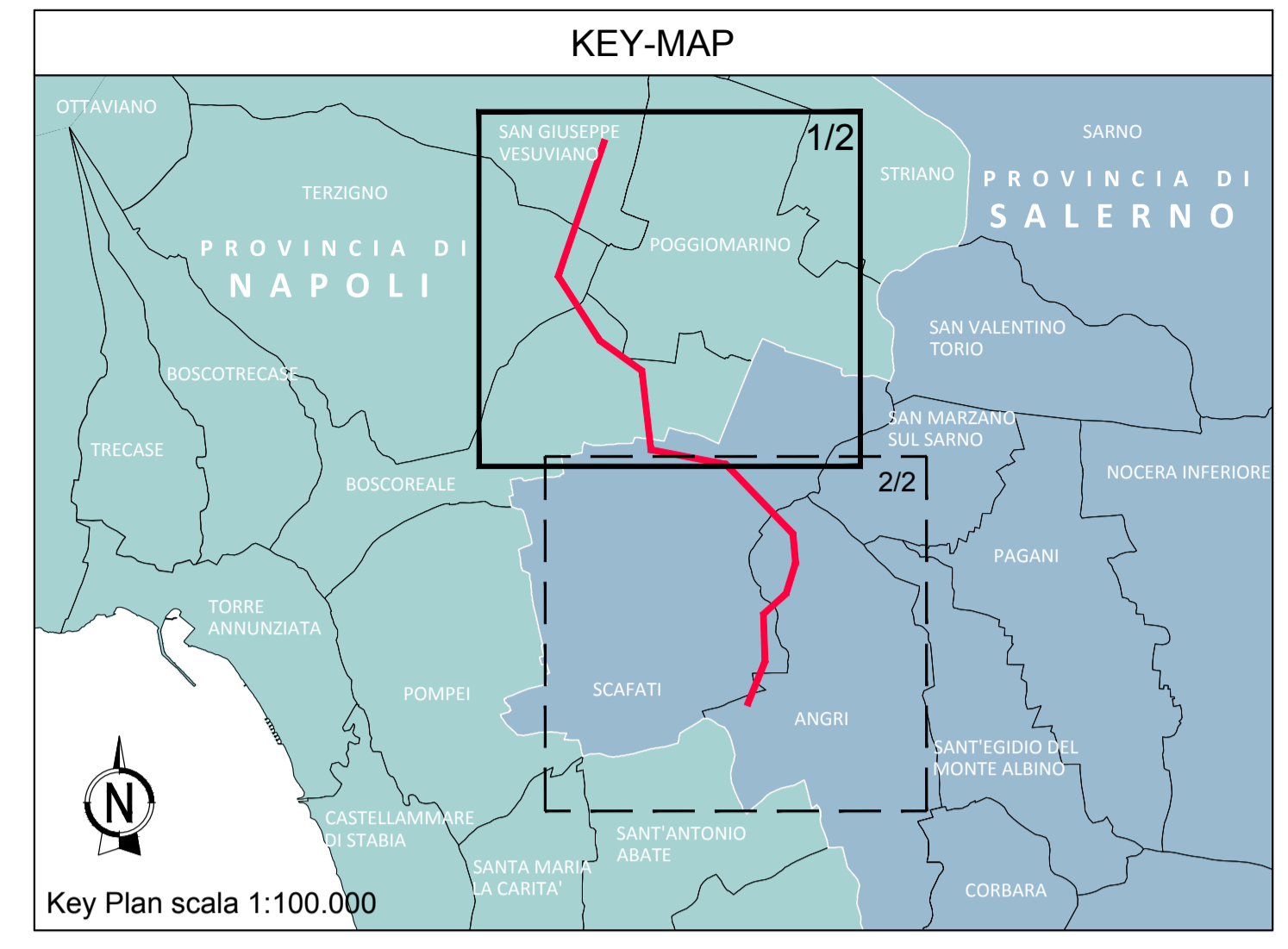


ELENCO DELLE SPECIE POTENZIALMENTE PRESENTI NEI DIVERSI ECOSISTEMI				
CODICE	SPECIE	ECOSISTEMA FLUVIALE E DELLE AREE UMIDE	ECOSISTEMA AGRICOLO	ECOSISTEMA URBANO
A324	<i>Aegithalos caudatus</i>		X	
A053	<i>Anas platyrhynchos</i>	X		
2432	<i>Anguis fragilis</i>		X	
5551	<i>Apodemus sylvaticus</i>		X	
	<i>Arvicola terrestris</i>	X		
A218	<i>Athene noctua</i>		X	
2361	<i>Bufo bufo</i>	X	X	
1201	<i>Bufo viridis</i>	X		
A364	<i>Carduelis carduelis</i>		X	
A363	<i>Carduelis chloris</i>		X	
A335	<i>Certhia brachyactyla</i>		X	
A288	<i>Cettia cetti</i>	X		
A289	<i>Cisticola juncidis</i>	X		
A627	<i>Corvus corone</i>		X	
2591	<i>Crociatura leucodon</i>		X	
2593	<i>Crociatura suaveolens</i>		X	
A212	<i>Cuculus canorus</i>		X	
	<i>Cyanistes caeruleus</i>		X	
A253	<i>Delichon urbica</i>		X	X
2590	<i>Erinaceus europaeus</i>		X	
A269	<i>Erethacus rubecula</i>		X	
A096	<i>Falco tinnunculus</i>		X	
A359	<i>Fringilla coelebs</i>		X	
A125	<i>Fulica atra</i>	X		
A244	<i>Galerida cristata</i>		X	
A123	<i>Gallinula chloropus</i>	X		
A342	<i>Garrulus glandarius</i>		X	
2382	<i>Hemidactylus turcicus</i>			X
1284	<i>Hierophis viridiflavus</i>		X	
A251	<i>Hirundo rustica</i>	X	X	
5358	<i>Hyla intermedia</i>	X		
5365	<i>Hypsugo savii</i>		X	
1344	<i>Hystrix cristata</i>		X	
5690	<i>Lepus europaeus</i>		X	
2630	<i>Martes faina</i>		X	
5728	<i>Microtus savii de Selys</i>		X	
A262	<i>Motacilla alba</i>	X	X	
	<i>Mus domesticus</i>		X	
A319	<i>Muscicapa striata</i>		X	
2634	<i>Mustela nivalis</i>		X	
5747	<i>Myocastor coypus</i>	X		
1307	<i>Myotis blythii</i>	X		
2469	<i>Natrix natrix</i>	X		
A337	<i>Oriolus oriolus</i>		X	
A214	<i>Otus scops</i>		X	
A330	<i>Parus major</i>		X	
A354	<i>Passer domesticus</i>			X
	<i>Pelophylax sp.</i>	X		
A315	<i>Phylloscopus collybita</i>		X	
A343	<i>Pica pica</i>		X	
A235	<i>Picus viridis</i>		X	
1250	<i>Podarcis siculus</i>		X	
5815	<i>Rattus norvegicus</i>	X	X	X
5816	<i>Rattus rattus</i>		X	X
A361	<i>Serinus serinus</i>		X	
A332	<i>Sitta europaea</i>		X	
A210	<i>Streptopelia turtur</i>		X	
A219	<i>Strix aluco</i>		X	
A311	<i>Sylvia atricapilla</i>		X	
A305	<i>Sylvia melanocephala</i>		X	
	<i>Talpa romana</i>		X	
2386	<i>Tarentola mauritanica</i>			X
1167	<i>Triturus cristatus</i>	X		
1168	<i>Triturus italicus</i>	X		
	<i>Triturus vulgaris</i>	X		
A283	<i>Turdus merula</i>		X	X
A213	<i>Tyto alba</i>		X	
A232	<i>Upupa epops</i>		X	
2471	<i>Vipera aspis</i>		X	
5906	<i>Vulpes vulpes</i>		X	
1281	<i>Zamenis longissimus</i>		X	



Fonte: Carta Natura della Regione Campania alla scala 1:50.000 (www.isprambiente.gov.it)



Direzione Progettazione e Realizzazione Lavori

S.S. 268 "DEL VESUVIO"
RADDOPPIO DA DUE A QUATTRO CORSIE DELLA STATALE
dal Km 19+550 al Km 29+300
IN CORRISPONDENZA DELLO SVINCOLO DI ANGRÌ

STUDIO DI IMPATTO AMBIENTALE

PROGETTAZIONE: R.T.I.: PROGER S.p.A. (capogruppo mandataria)
 PROGIN S.p.A. - INTEGRA CONSORZIO STABILE
 IDROESSE Engineering S.r.l. - Prometeoengineering.it S.r.l. - ART S.r.l.

COD. NA234
NA235

RESPONSABILE INTEGRAZIONE PRESTAZIONI SPECIALISTICHE:
 Prof. Ing. Antonio GRIMALDI (Progin S.p.A.)

GEOLOGO:
 Dott. Geol. Nocerino GIOSAFATTE (Prometeoengineering.it S.r.l.)

COORDINATORE PER LA SICUREZZA IN FASE DI PROGETTAZIONE:
 Dott. Ing. Nicola SCIARRA (Proger S.p.A.)

PROJECT MANAGER DELL'R.T.I.:
 Dott. Ing. Carlo LISTORTI (Proger S.p.A.)

VISTO: RESPONSABILE DEL PROCEDIMENTO:
 Dott. Ing. Domenico PIETRAPERTOSA

CAPOGRUPPO MANDATARIA:
 **PROGER**
 Direttore Tecnico: Dott. Ing. Stefano PALLAVICINI

MANDANTI:

 **PROGIN**
 Direttore Tecnico: Dott. Ing. Lorenzo INFANTE

 **IDROESSE**
 Direttore Tecnico: Dott. Ing. Alberto CECCHINI

 **art**
 Direttore Tecnico: Dott. Ing. Ivo FRESIA

 **INTEGRA**
 Direttore Tecnico: Prof. Ing. Franco BRAGA

 **PROMETEO**
 Direttore Tecnico: Dott. Ing. Alessandro FOCARACCI

STUDIO DI IMPATTO AMBIENTALE
ANALISI AMBIENTALE
BIODIVERSITA'
 Carta degli ecosistemi e della fauna (1 di 2)