

**S.S. 268 "DEL VESUVIO"
RADDOPPIO DA DUE A QUATTRO CORSIE DELLA STATALE
dal Km 19+550 al Km 29+300
IN CORRISPONDENZA DELLO SVINCOLO DI ANGRÌ**

STUDIO DI IMPATTO AMBIENTALE

COD. **NA234**
NA235

**PROGETTAZIONE: R.T.I.: PROGER S.p.A. (capogruppo mandataria)
PROGIN S.p.A. - INTEGRA CONSORZIO STABILE
IDROESSE Engineering S.r.l. - Prometeoengineering.it S.r.l. - ART S.r.l.**

RESPONSABILE INTEGRAZIONE PRESTAZIONI SPECIALISTICHE:

Prof. Ing. Antonio GRIMALDI (Progin S.p.A.)

CAPOGRUPPO MANDATARIA:



Direttore Tecnico:
Dott. Ing. Stefano PALLAVICINI

GEOLOGO:

Dott. Geol. Nocerino GIOSAFATTE (Prometeoengineering.it S.r.l.)

MANDANTI:



Direttore Tecnico:
Dott. Ing. Lorenzo INFANTE



Direttore Tecnico:
Prof. Ing. Franco BRAGA

COORDINATORE PER LA SICUREZZA IN FASE DI PROGETTAZIONE:

Dott. Ing. Nicola SCIARRA (Proger S.p.A.)



Direttore Tecnico:
Dott. Ing. Alberto CECCHINI



Direttore Tecnico:
Dott. Ing. Alessandro FOCARACCI

PROJECT MANAGER DELL'R.T.I.:

Dott. Ing. Carlo LISTORTI (Proger S.p.A.)

VISTO: RESPONSABILE DEL PROCEDIMENTO:

Dott. Ing. Domenico PIETRAPERIOSA

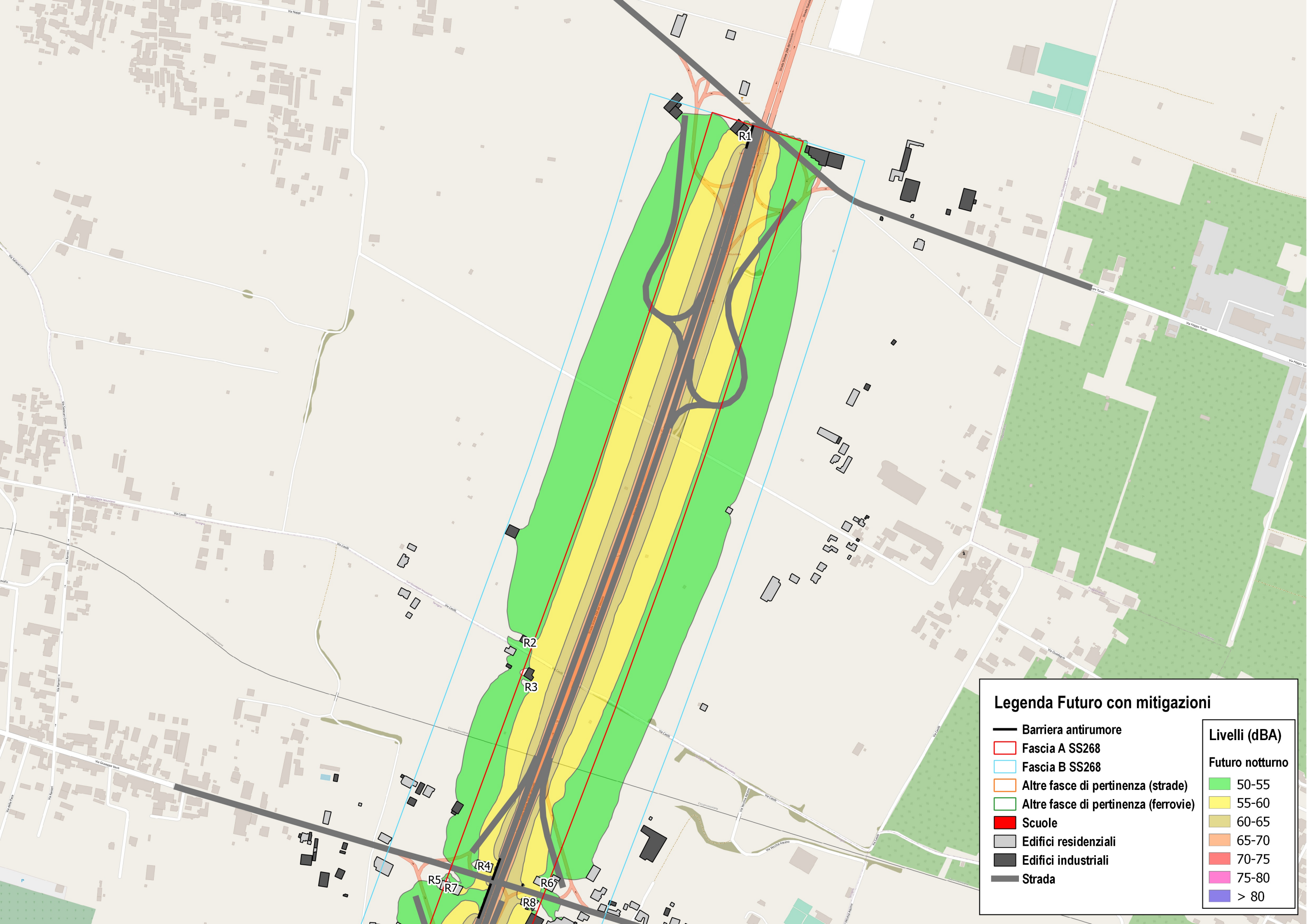


Direttore Tecnico:
Dott. Ing. Ivo FRESIA

**STUDIO DI IMPATTO AMBIENTALE
ANALISI AMBIENTALE
RUMORE**

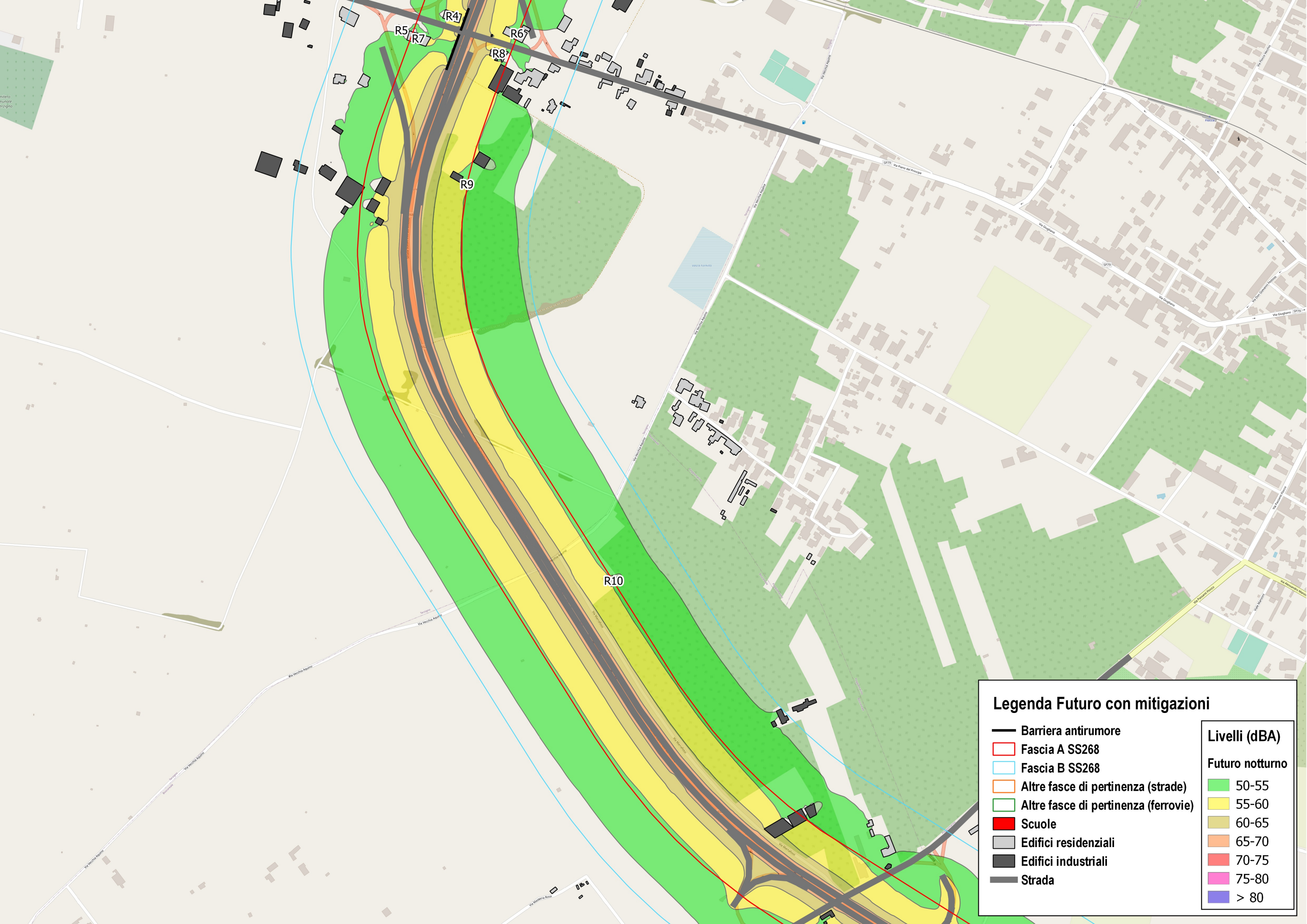
Clima acustico notturno - Post-Mitigazione

CODICE PROGETTO			NOME FILE	REVISIONE	SCALA:
PROGETTO DPNA0234	LIV. PROG. D	N. PROG. 19	T00IA00AMBPL43_B.dwg		
PROGETTO DPNA0235	LIV. PROG. D	N. PROG. 19	CODICE ELAB. T00IA00AMBPL43	B	1:5000
B	Revisione a seguito Scheda di merito del 25/02/2021		Maggio 2021	M. Agostinone	D. Mazzone C. Di Michele
A	EMISSIONE		11/12/2020	M. Agostinone	D. Mazzone C. Di Michele
REV.	DESCRIZIONE		DATA	REDATTO	VERIFICATO APPROVATO



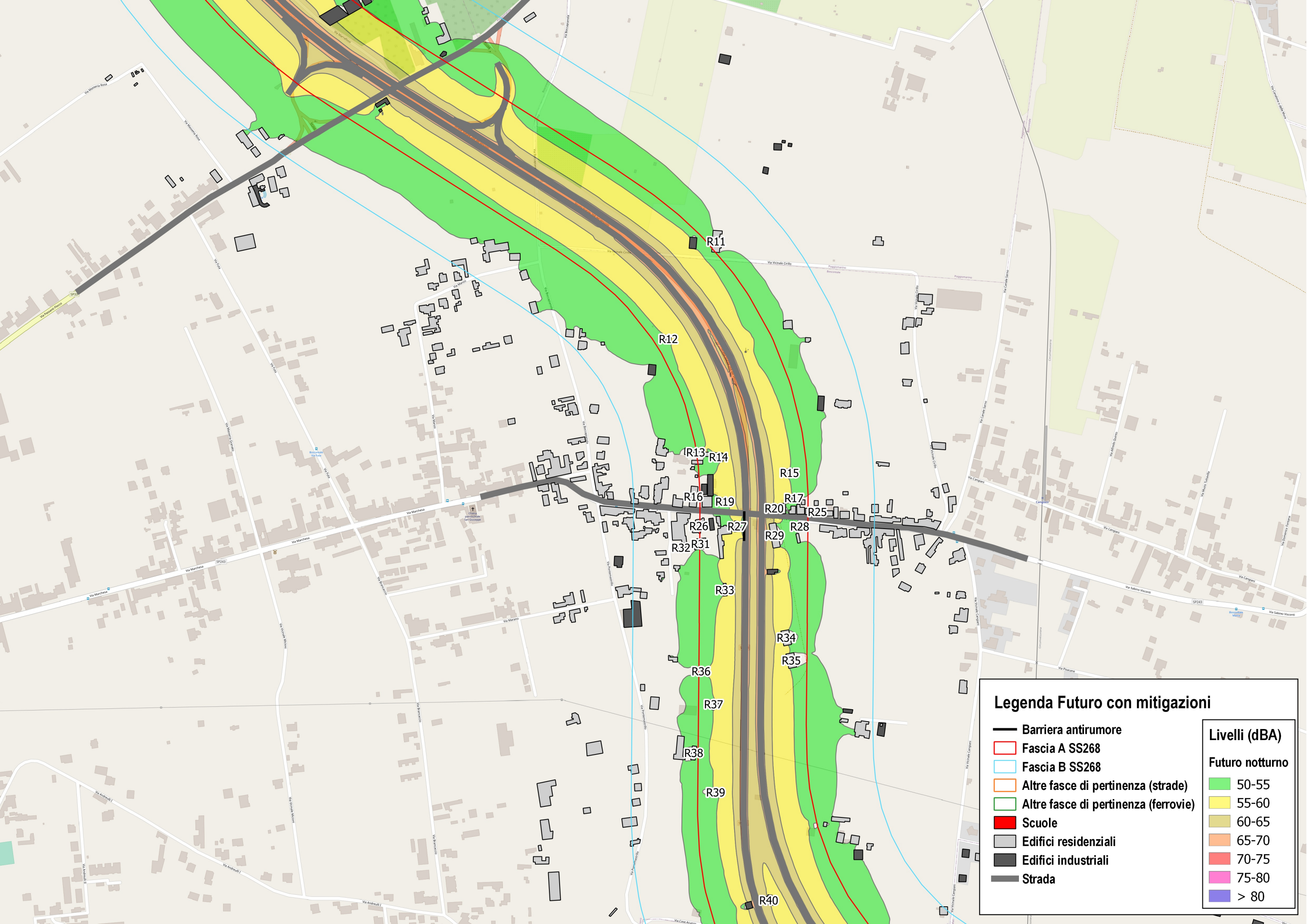
Legenda Futuro con mitigazioni

	Barriera antirumore	Livelli (dBA)	
	Fascia A SS268		
	Fascia B SS268	Futuro notturno	
	Altre fasce di pertinenza (strade)		50-55
	Altre fasce di pertinenza (ferrovie)		55-60
	Scuole		60-65
	Edifici residenziali		65-70
	Edifici industriali		70-75
	Strada		75-80
			> 80



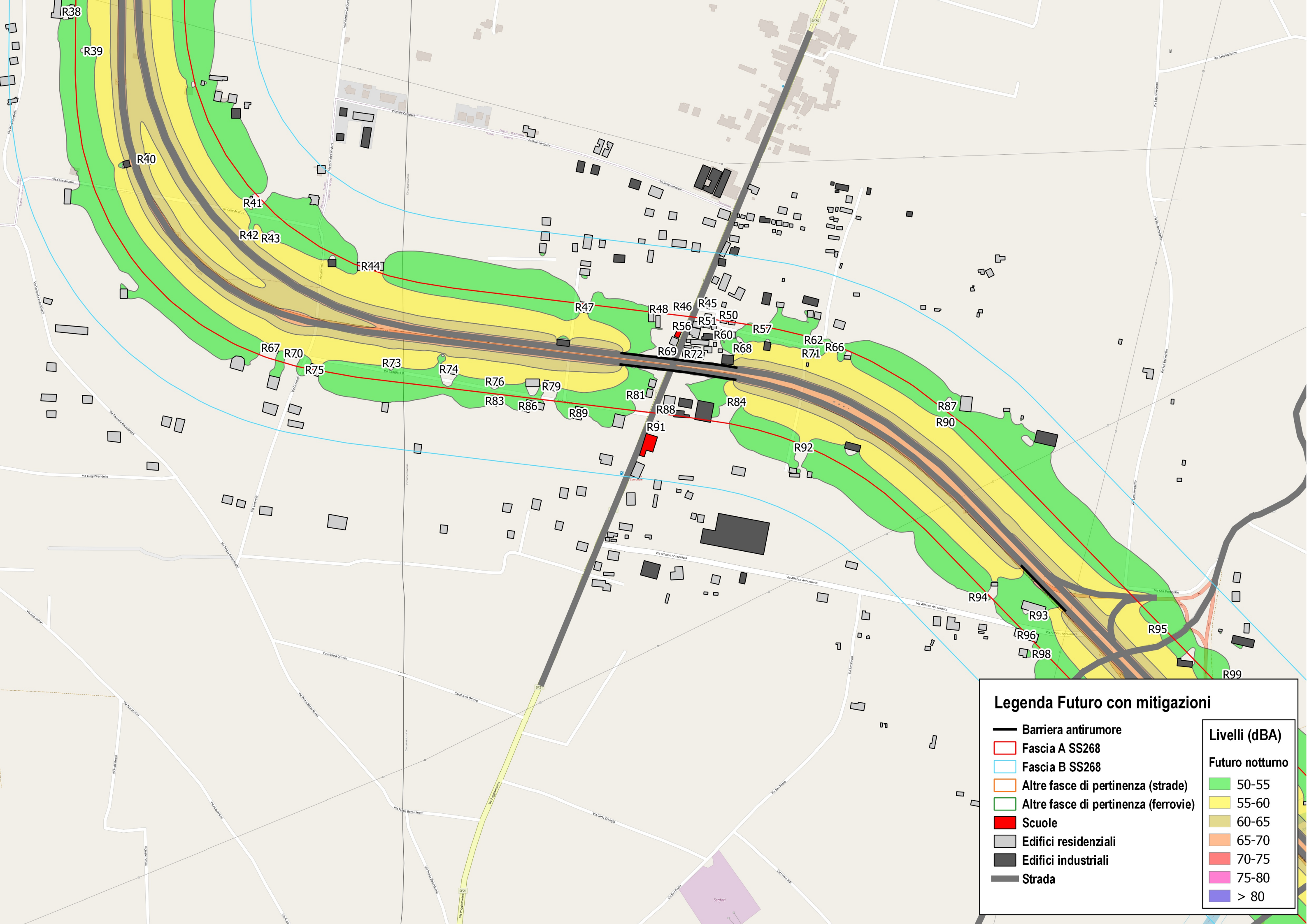
Legenda Futuro con mitigazioni

	Barriera antirumore		50-55
	Fascia A SS268		55-60
	Fascia B SS268		60-65
	Altre fasce di pertinenza (strade)		65-70
	Altre fasce di pertinenza (ferrovie)		70-75
	Scuole		75-80
	Edifici residenziali		> 80
	Edifici industriali		
	Strada		



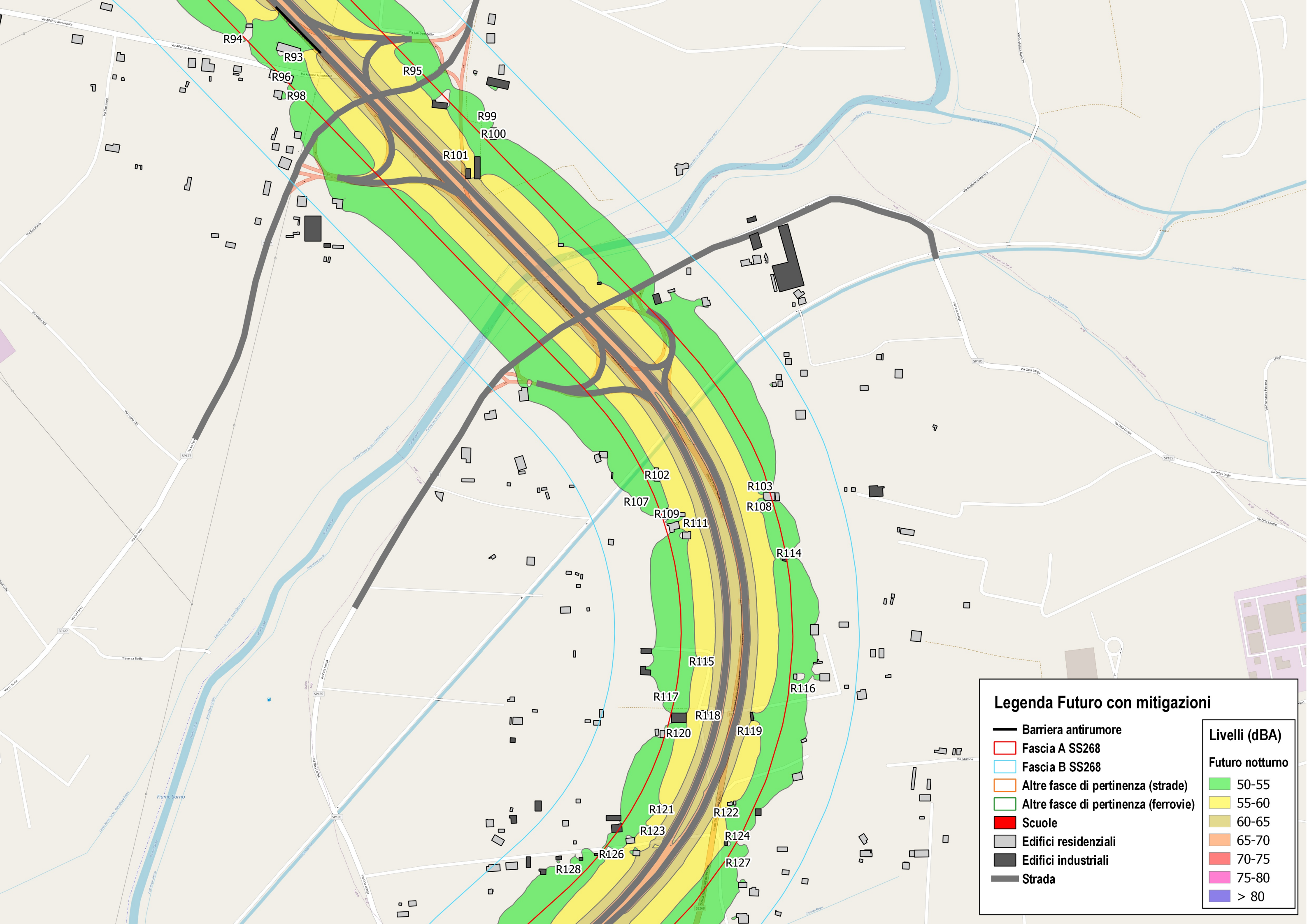
Legenda Futuro con mitigazioni

	Barriera antirumore		50-55
	Fascia A SS268		55-60
	Fascia B SS268		60-65
	Altre fasce di pertinenza (strade)		65-70
	Altre fasce di pertinenza (ferrovie)		70-75
	Scuole		75-80
	Edifici residenziali		> 80
	Edifici industriali		
	Strada		



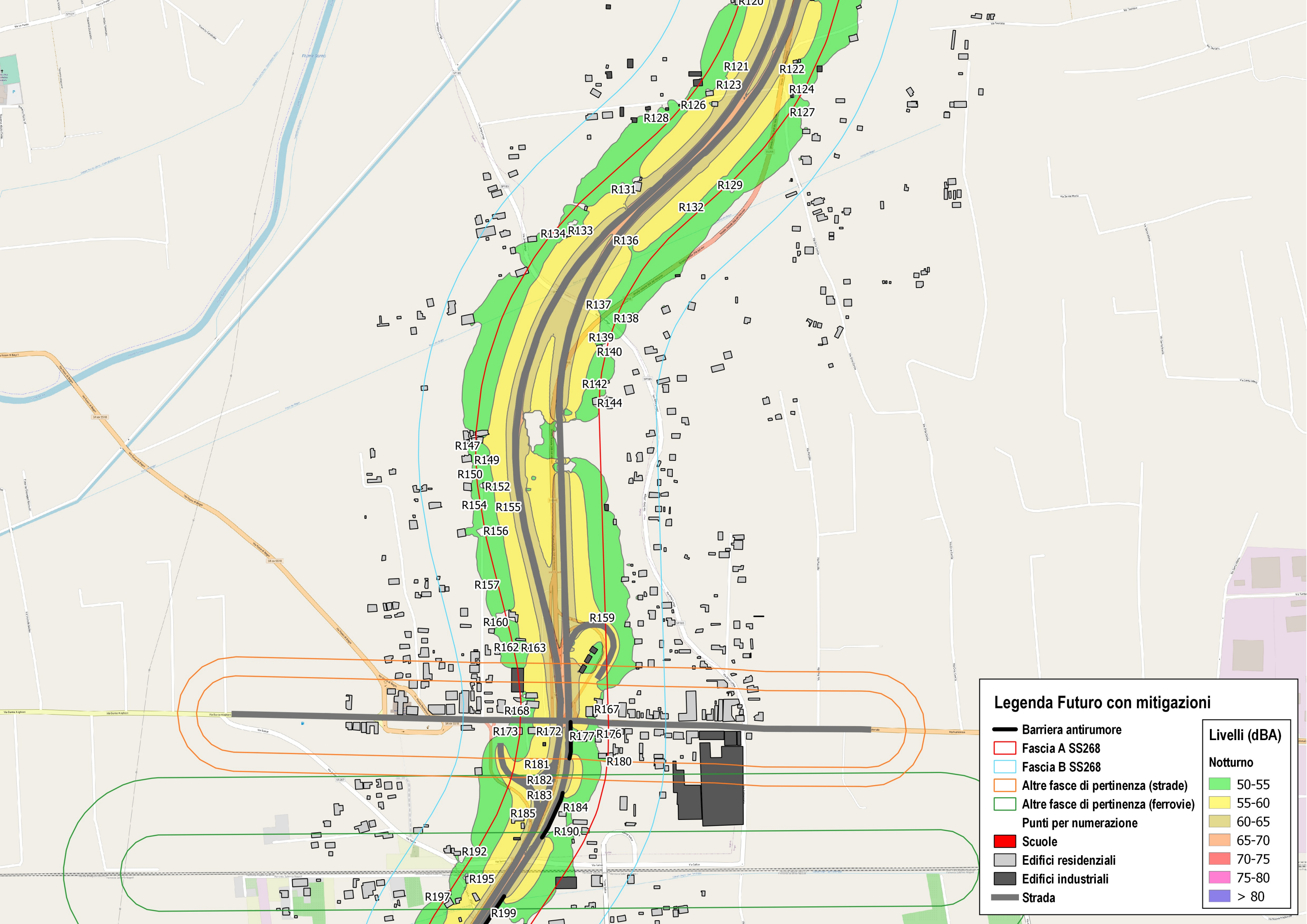
Legenda Futuro con mitigazioni

	Barriera antirumore	Livelli (dBA) Futuro notturno 50-55 55-60 60-65 65-70 70-75 75-80 > 80
	Fascia A SS268	
	Fascia B SS268	
	Altre fasce di pertinenza (strade)	
	Altre fasce di pertinenza (ferrovie)	
	Scuole	
	Edifici residenziali	
	Edifici industriali	
	Strada	



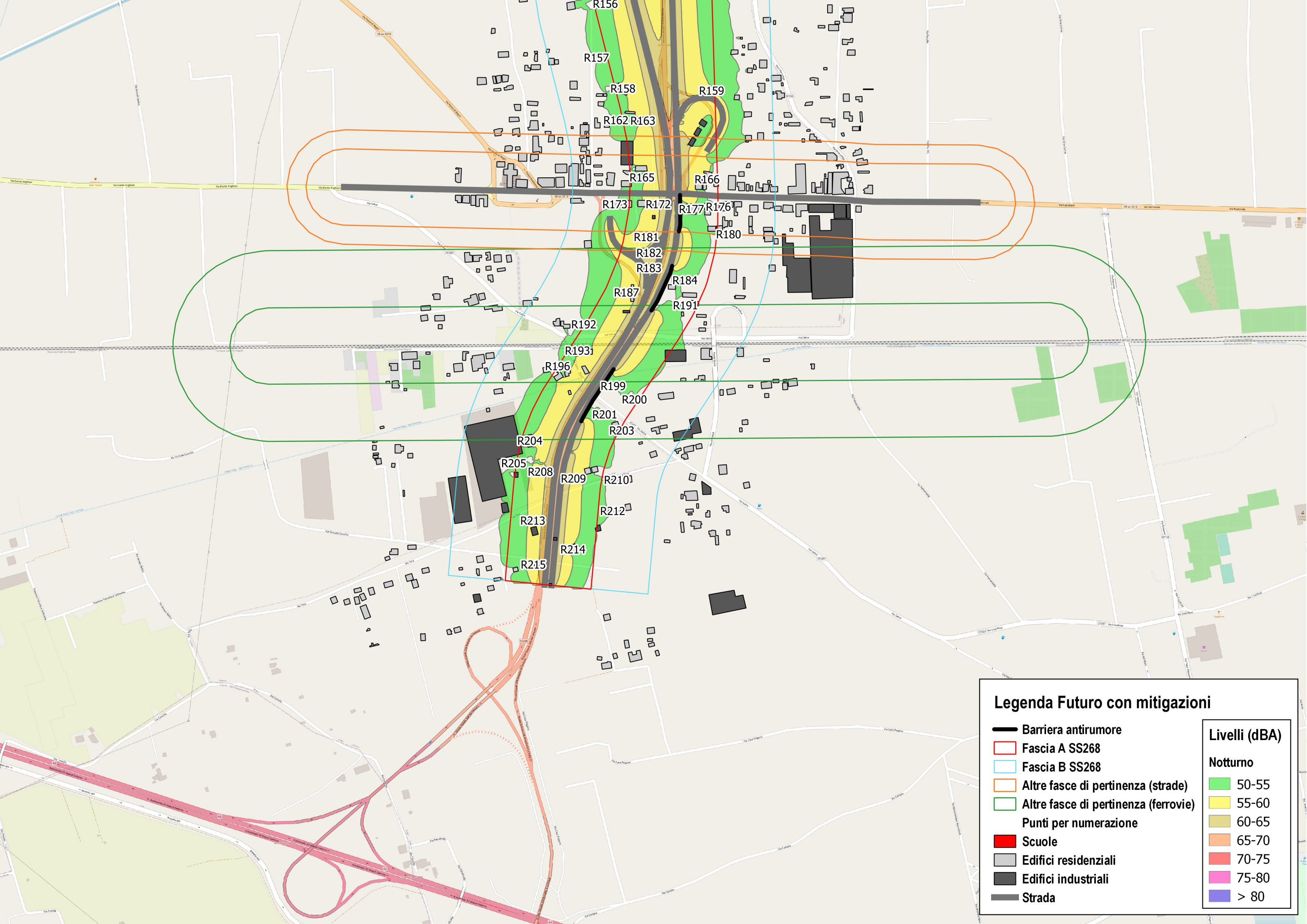
Legenda Futuro con mitigazioni

	Barriera antirumore		50-55
	Fascia A SS268		55-60
	Fascia B SS268		60-65
	Altre fasce di pertinenza (strade)		65-70
	Altre fasce di pertinenza (ferrovie)		70-75
	Scuole		75-80
	Edifici residenziali		> 80
	Edifici industriali		
	Strada		



Legenda Futuro con mitigazioni

	Barriera antirumore	Livelli (dBA)	
	Fascia A SS268		
	Fascia B SS268	Notturno	
	Altre fasce di pertinenza (strade)		50-55
	Altre fasce di pertinenza (ferrovie)		55-60
	Punti per numerazione		60-65
	Scuole		65-70
	Edifici residenziali		70-75
	Edifici industriali		75-80
	Strada		> 80



Legenda Futuro con mitigazioni

	Barriera antirumore	Livelli (dBA) Notturmo 50-55 55-60 60-65 65-70 70-75 75-80 > 80
	Fascia A SS268	
	Fascia B SS268	
	Altre fasce di pertinenza (strade)	
	Altre fasce di pertinenza (ferrovie)	
	Punti per numerazione	
	Scuole	
	Edifici residenziali	
	Edifici industriali	
	Strada	