

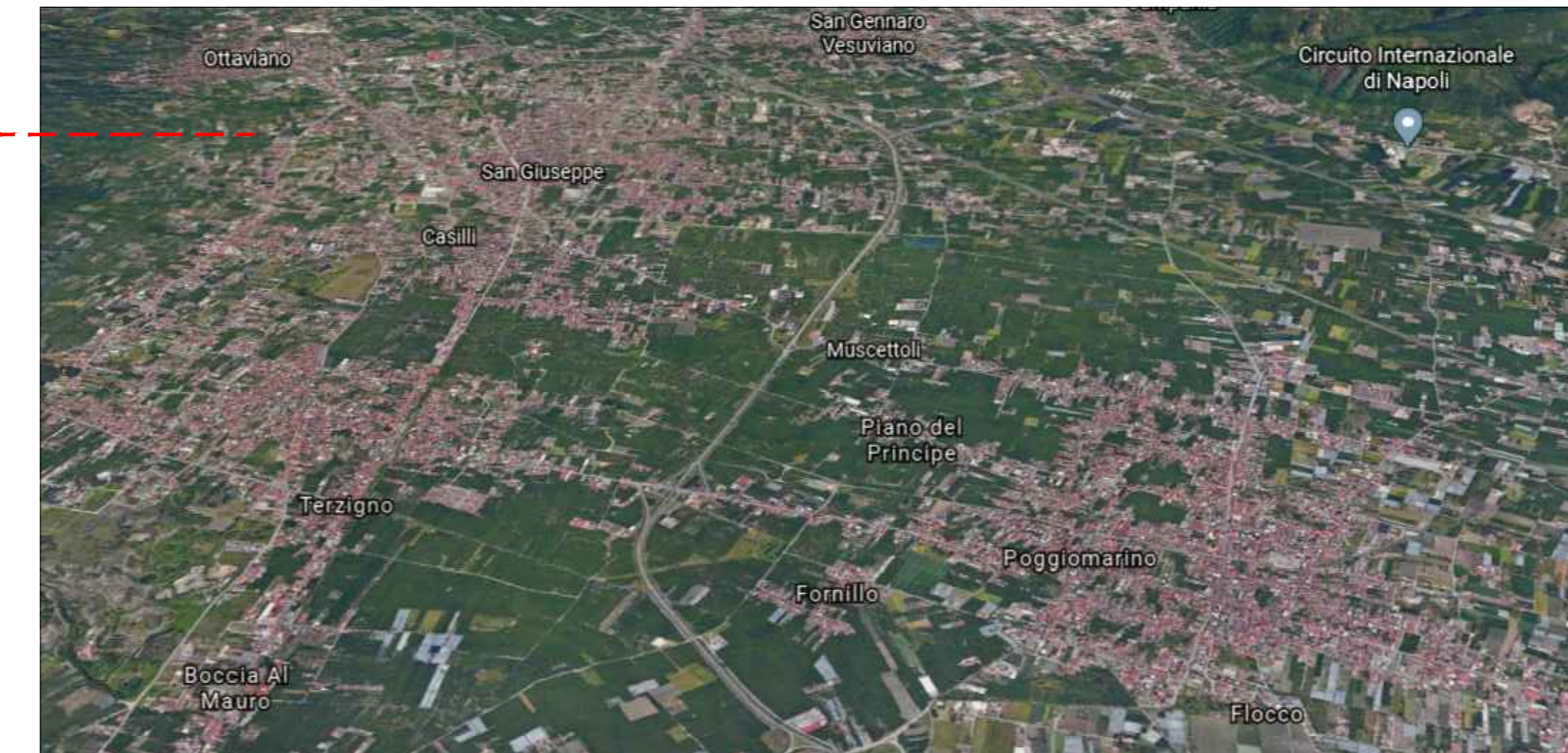
Elementi identitari - Parco Nazionale del Vesuvio



LEGENDA

- Tracciato di progetto
- Tracciato di progetto
- Tracciato di progetto
- Confini Comunali
- Confini Provinciali

Elementi identitari - Tessuto insediativo



Elementi identitari - Fiume Sarno



Elementi identitari - Sistema delle Centuriazioni Romane



Elementi identitari: paesaggio delle aree agricole



Elementi identitari: Rete viaria SS 268





Direzione Progettazione e Realizzazione Lavori

S.S. 268 "DEL VESUVIO"
RADDOPPIO DA DUE A QUATTRO CORSIE DELLA STATALE
dal Km 19+550 al Km 29+300
IN CORRISPONDENZA DELLO SVINCOLO DI ANGRÌ

STUDIO DI IMPATTO AMBIENTALE cod. NA234
NA235

PROGETTAZIONE: R.T.I.: PROGER S.p.A. (capogruppo mandataria)
 PROGIN S.p.A. - INTEGRA CONSORZIO STABILE
 IDROESSE Engineering S.r.l. - Prometeoengineering.it S.r.l. - ART S.r.l.

RESPONSABILE INTEGRAZIONI PRESTAZIONI SPECIALISTICHE: CAPOGRUPPO MANDATARIA:
 Prof. Ing. Antonio GRIMALDI (Progin S.p.A.) **PROGER** Direttore Tecnico: Dott. Ing. Stefano PALLAVICINI

GEOLOGO: Dott. Geol. Nazario GIOSEFATTE (Prometeoengineering.it S.r.l.) MANDANTI: **INTEGRA**
 COORDINATORE PER LA SICUREZZA IN FASE DI PROGETTAZIONE: Dott. Ing. Nicola SCIARRA (Proger S.p.A.) Direttore Tecnico: Dott. Ing. Lorenzo INFANTE
 PROJECT MANAGER DELL'R.T.I.: Direttore Tecnico: Dott. Ing. Alberto CECCHINI
 Dott. Ing. Carlo LISTORTI (Proger S.p.A.) Direttore Tecnico: Dott. Ing. Alessandro FOCARACCI

VISTO RESPONSABILE DEL PROCEDIMENTO: Direttore Tecnico: Dott. Ing. Ivo FRESIA
 Prof. Ing. Antonio SCALAMANDRE

Carta del contesto e struttura di paesaggio

CODICE PROGETTO	IN 2020	NOME FILE	REVISIONE	SCALA:
DIPNA0234	D 19	T00A00AMBCT28_A.dwg		
DIPNA0235	D 19	CODICE ELAB: T001A00AMBCT28	A	1:5000

REV.	DESCRIZIONE	DATA	REDATTO	VERIFICATO	APPROVATO
A	Emissione	15/07/2020	A. Morbelli	D. Mazzoni	C. Di Michela