

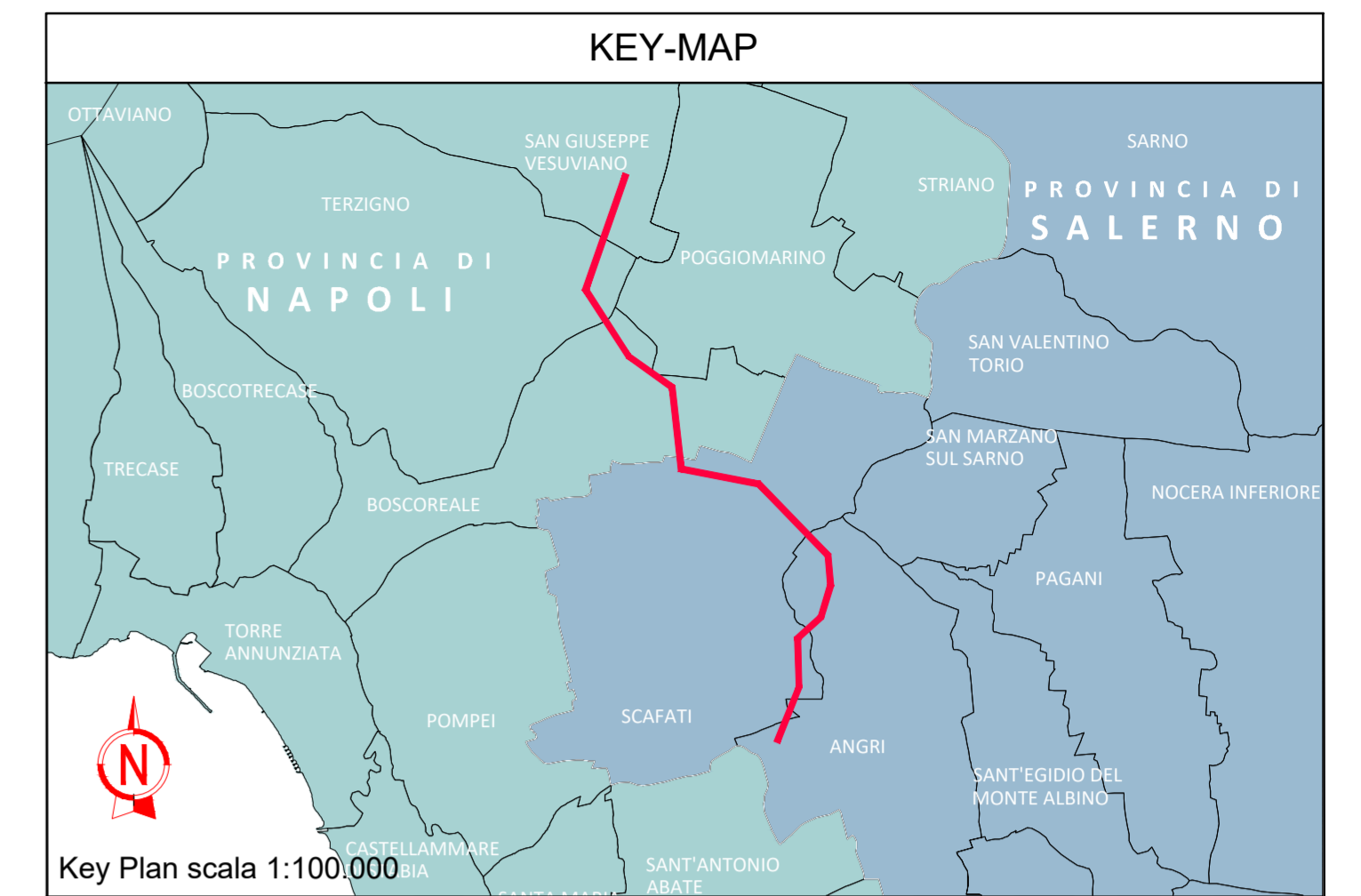
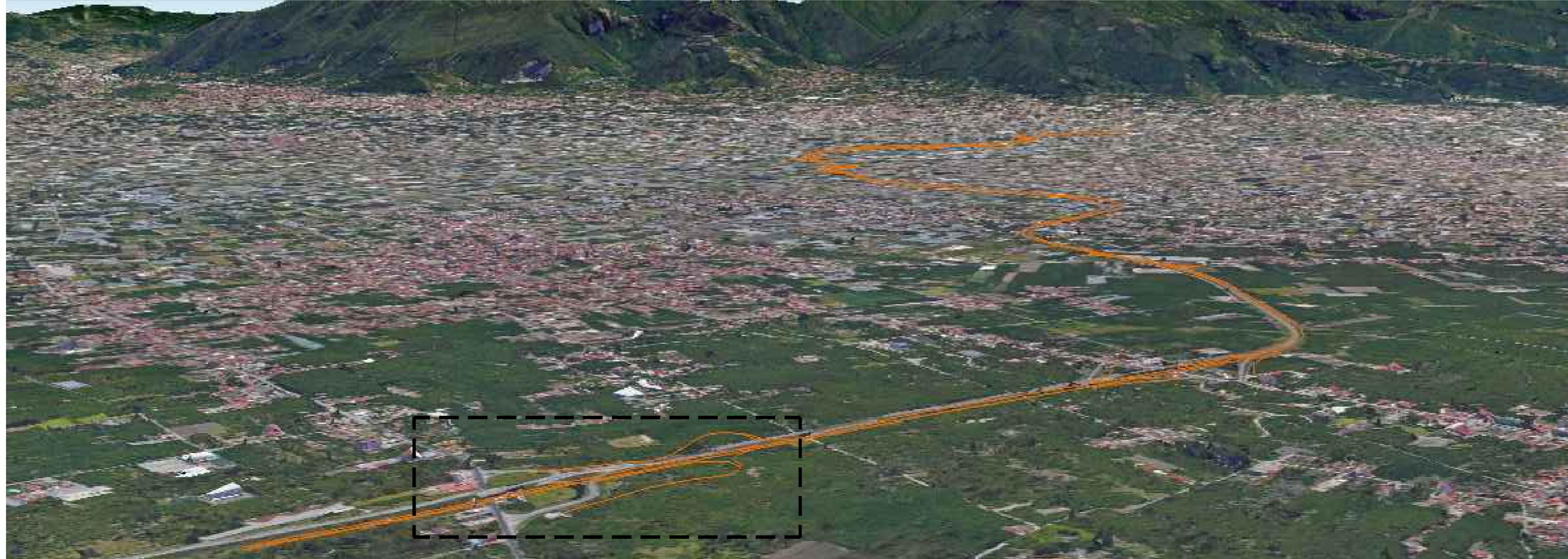
**STATO ANTE OPERAM - Svincolo di S.Giuseppe Vesuviano**



**FOTOSIMULAZIONE POST OPERAM - Svincolo di S.Giuseppe Vesuviano**



**Veduta di insieme del tracciato stradale di progetto nel contesto territoriale**



Key Plan scala 1:100.000

**INQUADRAMENTO SU ORTOFOTO**



- LEGENDA**
- ○ ○ ○ Confini comunali
  - ● ● ● Confini provinciali
  - VA2
  - Tracciato stradale di progetto
  - Vista dall'alto - Svincolo di S.Giuseppe Vesuviano (NA)



**Direzione Progettazione e Realizzazione Lavori**

**S.S. 268 "DEL VESUVIO"**  
**RADDOPPIO DA DUE A QUATTRO CORSIE DELLA STATALE**  
**dal Km 19+550 al Km 29+300**  
**IN CORRISPONDENZA DELLO SVINCOLO DI ANGRI**

**STUDIO DI IMPATTO AMBIENTALE**

COD. NA234  
NA235

PROGETTAZIONE: R.T.I.: PROGER S.p.A. (capogruppo mandataria)  
 PROGIN S.p.A. - INTEGRA CONSORZIO STABILE  
 IDROESSE Engineering S.r.l. - Prometeoengineering.it S.r.l. - ART S.r.l.

RESPONSABILE INTEGRAZIONE PRESTAZIONI SPECIALISTICHE: Dott. Ing. Antonio GRIMALDI (Progin S.p.A.)	CAPOGRUPPO MANDATARIA: <b>PROGER</b> Direttore Tecnico: Dott. Ing. Stefano PALLAVICINI
GEOLOGO: Dott. Geol. Nocerino GIOSAFATTE (Prometeoengineering.it S.r.l.)	MANDANTI: <b>PROGIN</b> Direttore Tecnico: Dott. Ing. Lorenzo INFANTE <b>INTEGRA</b> Direttore Tecnico: Prof. Ing. Franco BRAGA
COORDINATORE PER LA SICUREZZA IN FASE DI PROGETTAZIONE: Dott. Ing. Nicola SCIARRA (Proger S.p.A.)	<b>IDROESSE</b> Direttore Tecnico: Dott. Ing. Alberto CECCHINI <b>PROMETEO</b> Direttore Tecnico: Dott. Ing. Alessandro FOCARACCI
PROJECT MANAGER DELL'R.T.I.: Dott. Ing. Carlo LISTORTI (Proger S.p.A.)	<b>art</b> Direttore Tecnico: Dott. Ing. Ivo FRESIA
VISTO: RESPONSABILE DEL PROCEDIMENTO: Dott. Ing. Domenico PIETRAPERTOSA	

**STUDIO DI IMPATTO AMBIENTALE**  
**ANALISI AMBIENTALE**  
**PAESAGGIO**  
 Fotosimulazioni (4 di 4)

CODICE PROGETTO	NOME FILE	REVISIONE	SCALA:
PROGETTO DPINA0234	T00IA00AMBFO07_B.dwg		
LIV. PROG. N. PROG. D 19			
ELAB. DPINA0235	T00IA00AMBFO07	B	
B	EMISSIONE A SEGUITO ISTRUTTORIA DEL 2021.02.25	Maggio 2021	A. Marinelli D. Mazzone C. Di Michele
A	EMISSIONE	11/12/2020	A. Marinelli D. Mazzone C. Di Michele
REV.	DESCRIZIONE	DATA	REDDATTO VERIFICATO APPROVATO