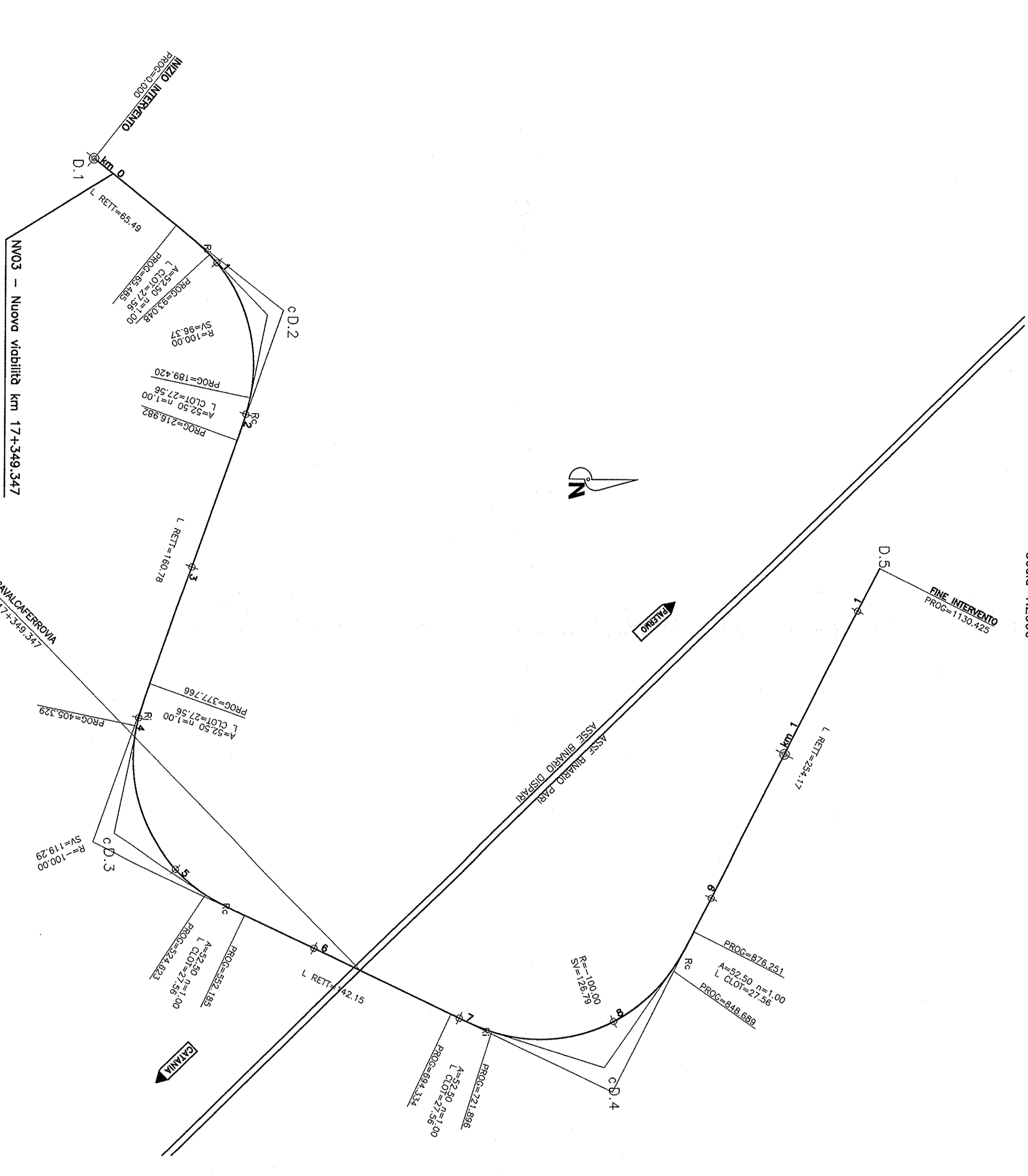




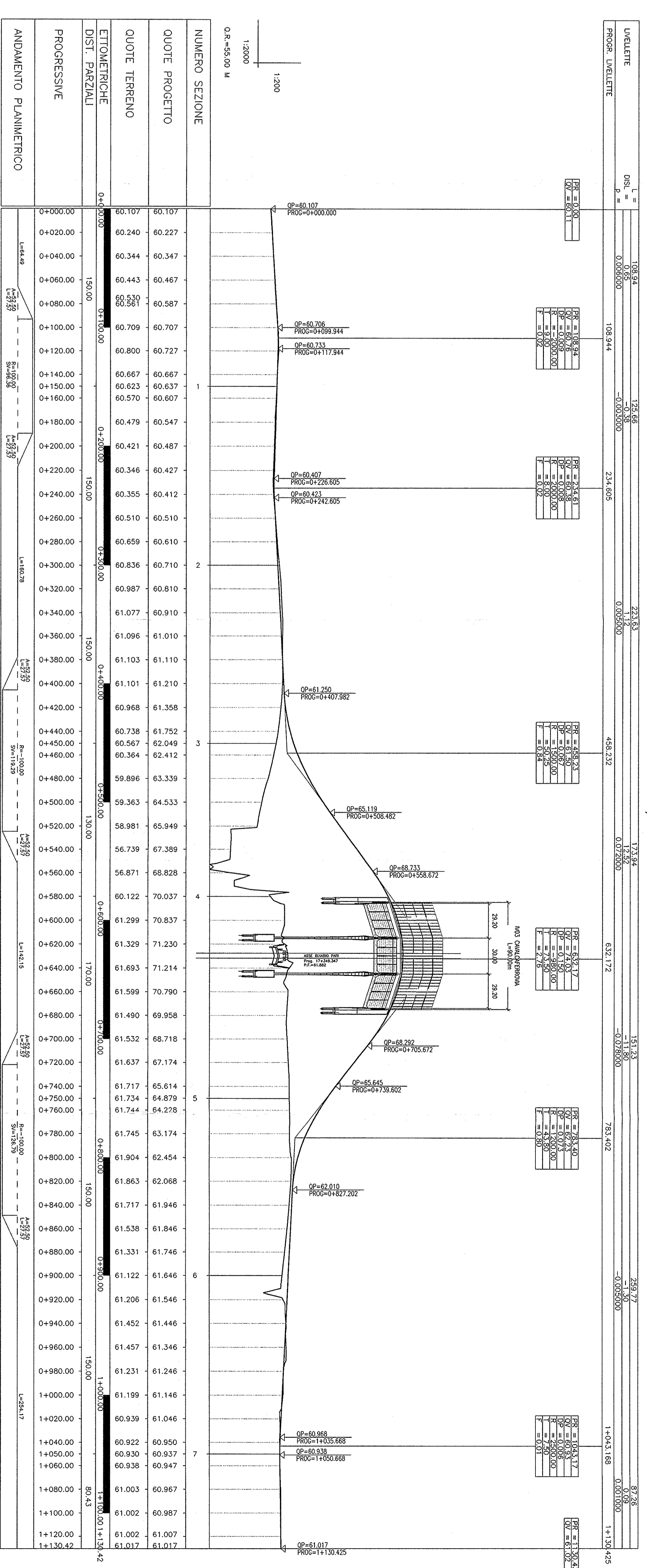
PLANIMETRIA DI TRACCIAMENTO

Scala 1:2000



DATI DI TRACCIAMENTO

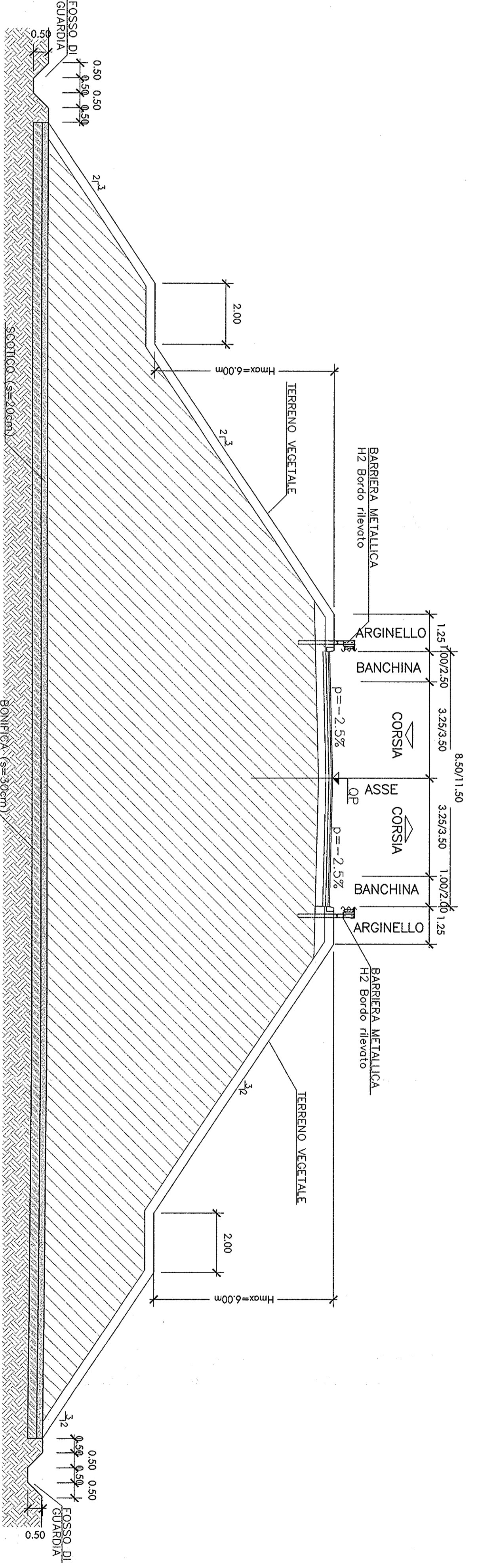
VERGENTE D.1		VERGENTE D.2		VERGENTE D.3		VERGENTE D.4		VERGENTE D.5	
X	Y	X	Y	X	Y	X	Y	X	Y
2020000.000	4200000.000	2020000.000	4200000.000	2020000.000	4200000.000	2020000.000	4200000.000	2020000.000	4200000.000



SEZIONE TIPO STRADA CAT. "F2"

PER H RILEVATO > 6.00m

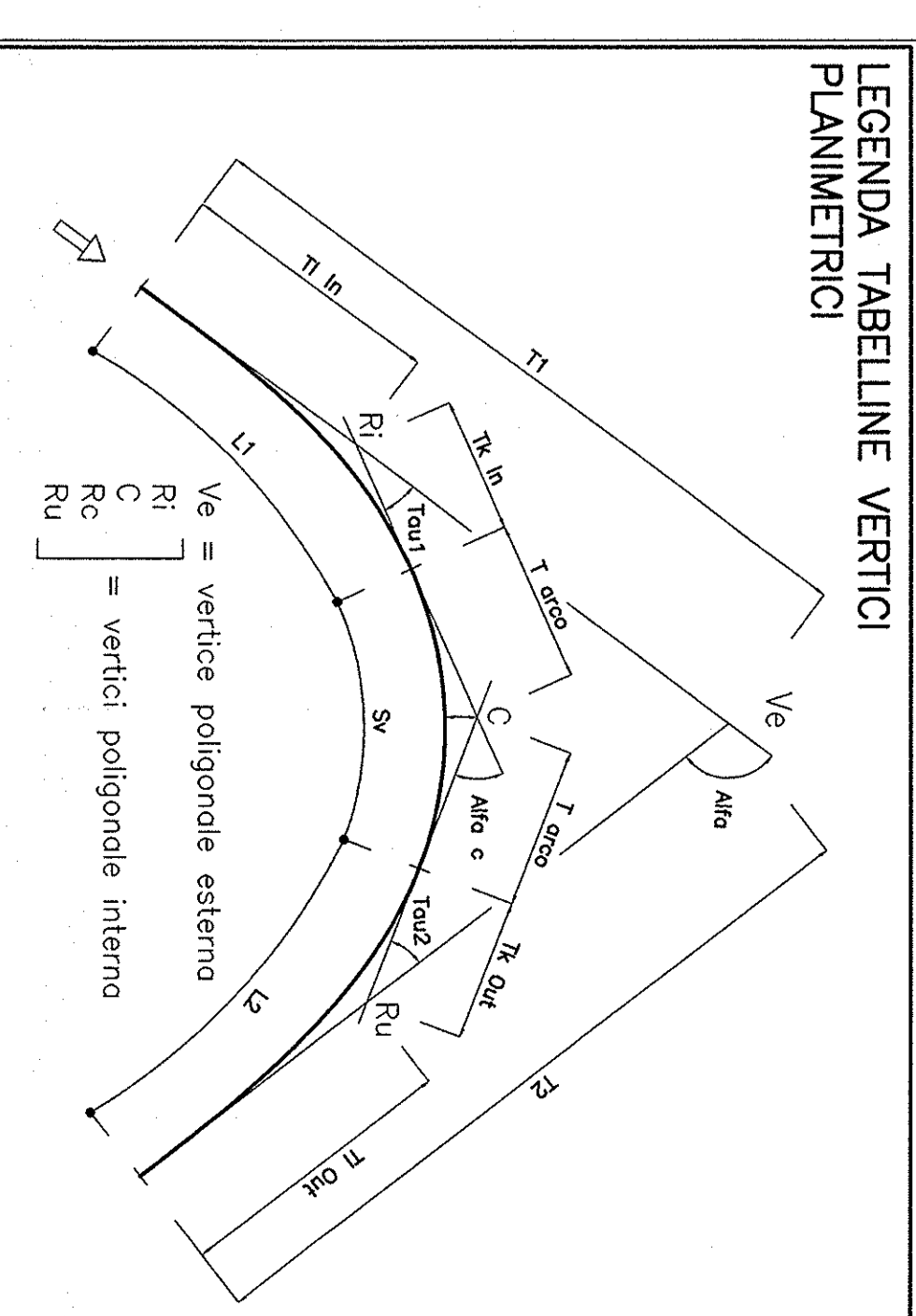
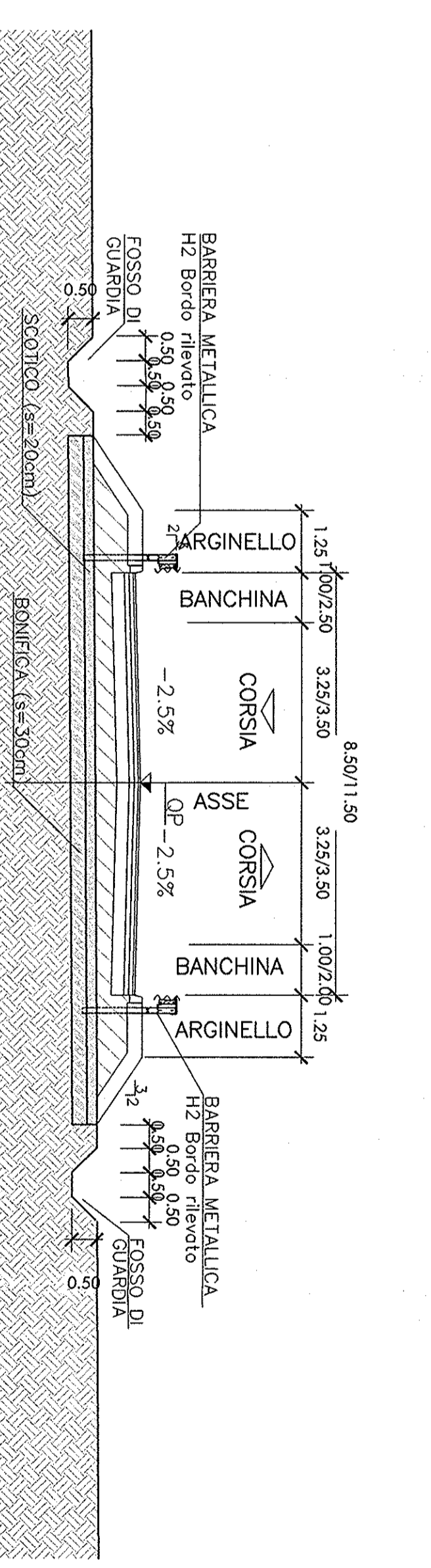
Scala 1:100



SEZIONE TIPO STRADA CAT. "F2"

PER H RILEVATO < 6.00m

Scala 1:100



LEGENDA TABELLINE VERTICI PLANIMETRICI

COMMITTENTE: **RFI** R.F.I. - INFRASTRUTTURE FERROVIARIE ITALIANE

PROGETTAZIONE: **ITALFER** Gruppo Ferrovie dello Stato

INFRASTRUTTURE FERROVIARIE STRATEGICHE DEFINITE DALLA LEGGE OBBLIGTO N. 449/01

PROGETTO PRELIMINARE

NUOVO COLLEGAMENTO PALERMO - CATANIA RADDOPPIO DELLA TRATTA BICOCCA-CATANNUOVA

PROG.	DATA	REDAZIONE	VERIFICA	APPROVAZIONE
1	01	79	AZ	NV/03/00
2	01	79	AZ	NV/03/00
3	01	79	AZ	NV/03/00

ITALFER S.p.A. Centro Tecnico Palermo, Via G. D'Adda, 11800