

- E - AREE AGRICOLE ED ELEMENTI STRUTTURANTI LA CONFORMAZIONE NATURALE DEL TERRITORIO**
- E1 - Aree boscate
  - E2 - Agricola di interesse paesistico in Zona di Protezione Integrale del Piano Territoriale Paesistico dei Comuni Vesuviani.
  - E3 - Agricola di interesse paesistico in Zona di Protezione Integrale con Restauro Paesistico - Ambientale del Piano Territoriale Paesistico dei Comuni Vesuviani.
  - E4 - Agricola ordinaria.
  - Ep - Agricola urbana e periurbana

- F - ATTREZZATURE E SERVIZI DI INTERESSE GENERALE. ESISTENTI:**
- F1.1 - Uffici Comunali
  - F1.2 - Carabinieri
  - F1.3 - Impianti Sportivi
  - F1.4 - Servizi Sanitari
  - F1.5 - Cimitero
  - F1.6 - Stazione FS
  - F1.7 - Stazione Circumvesuviana
- DI NUOVO IMPIANTO**
- F2.1 - Istruzione Superiore
  - F2.2 - Impianti Sportivi
  - F2.3 - Parco Archeologico - Monumentale dei Camaldoli
  - F2.4 - Isola Ecologica
  - F2.5 - Ampliamento cimitero
  - F2.6 - Vasca di Assorbimento
  - F2.7 - Area destinata alle esigenze della Protezione Civile e/o ad impianti di interesse pubblico di competenza sovramunicipale
  - F2.8 - Museo
  - F2.9 - Canile Municipale

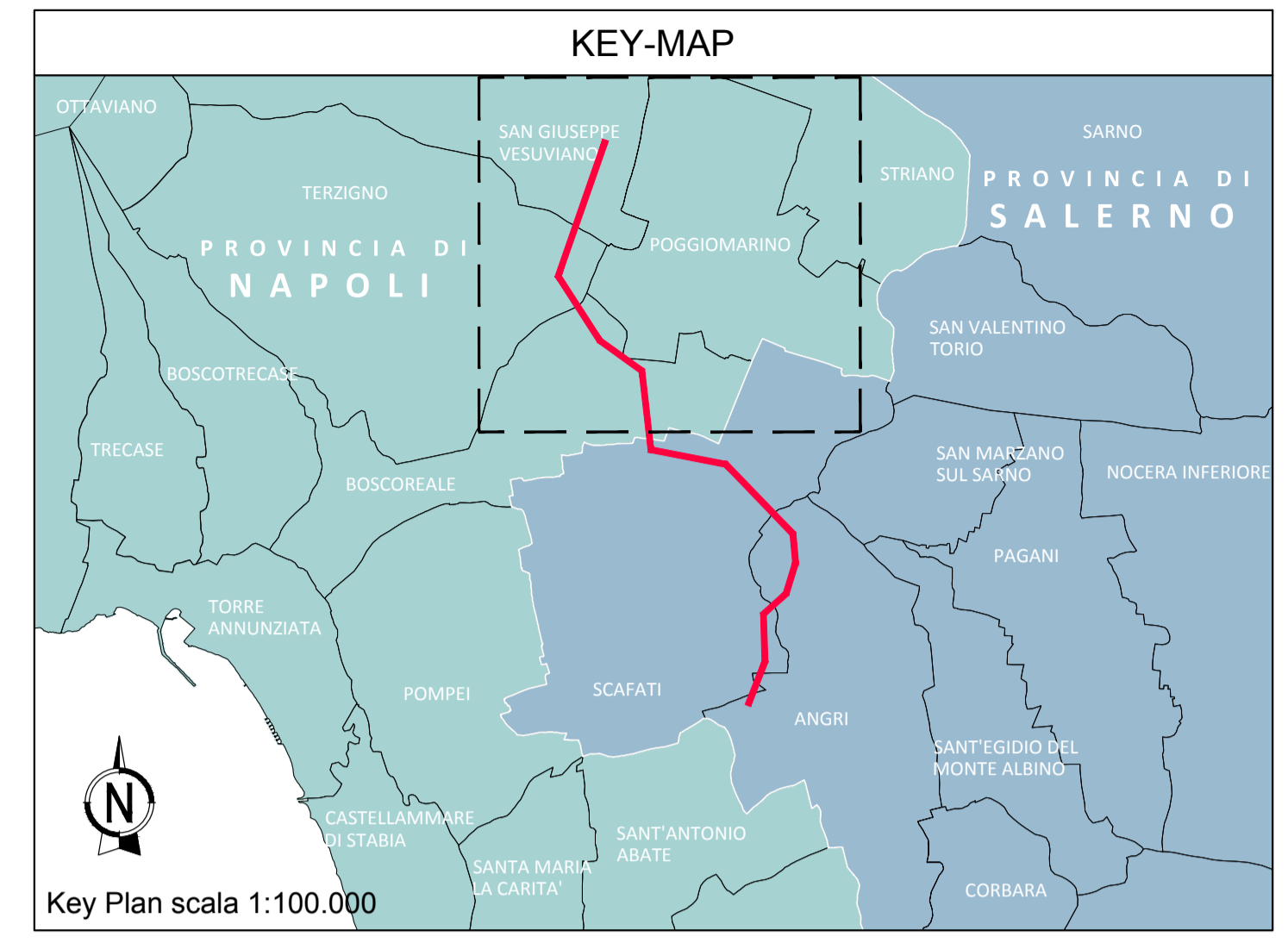
- A-B - ZONE URBANE A PREVALENTE USO RESIDENZIALE**
- A/B - Nuclei del Borgo Nuovo e di via Zabatta.
  - B1 - Urbana densa a prevalente uso residenziale.
  - B2 - Aree edificate con tessuti frammentati e rimaneggiati di originaria tipologia rurale
  - B3 - Tessuti a densità media e bassa con addizioni recenti prevalentemente spontanee
  - B4 - Aree edificate comprese nella zona D2 del Piano del Parco Nazionale del Vesuvio
  - Br - Agglomerati edilizi prevalentemente spontanei

- D - ATTIVITA' PRODUTTIVE**
- D1 - Industriale, artigianale e commerciale esistente
  - D2 - Produzione di beni della piccola industria e dell'artigianato, attività terziarie e commerciali di nuovo impianto
  - D3 - Lavorazione dei materiali di risulta da demolizioni. Produzioni per l'edilizia e le infrastrutture

- AREE PER SERVIZI DI STANDARD LOCALI**
- SO - scuole dell'obbligo
  - IC - attrezzature di interesse comune
  - ICR - attrezzature di interesse comune - culto
  - VP - verde e spazi pubblici attrezzati
  - P - Parcheggi
  - Arece di compensazione destinate ad usi terziari e commerciali

- G - AREE DI CAVA.**
- G1 - Cava Ranieri - Parco urbano e territoriale di interesse geologico e archeologico
  - G2 - Cave SARI, Vitellio, D'Orlano e Di Pietro - Parco naturale e agricolo

- VIABILITA'**
- Tracciati esistenti da riqualificare
  - Strade e raccordi di progetto
  - NODI DA RISOLVERE
  - Sottopassi e sovrappassi (potenziamento)
  - Intersezioni a raso (eliminazione)
  - Limite delle fasce di rispetto



- LEGENDA**
- Tracciato esistente
  - Tracciato in adeguamento
  - Tracciato di nuova realizzazione

Fonte: Regione Campania

**anas** Direzione Progettazione e Realizzazione Lavori

**S.S. 268 "DEL VESUVIO"**  
**RADDOPPIO DA DUE A QUATTRO CORSIE DELLA STATALE**  
**dal Km 19+550 al Km 29+300**  
**IN CORRISPONDENZA DELLO SVINCOLO DI ANGRÌ**

**STUDIO DI IMPATTO AMBIENTALE** COD. NA234 NA235

PROGETTAZIONE: R.T.I.: PROGER S.p.A. (capogruppo mandataria)  
 PROGIN S.p.A. - INTEGRA CONSORZIO STABILE  
 IDROESSE Engineering S.r.l. - Prometeoengineering.it S.r.l. - ART S.r.l.

RESPONSABILE INTEGRAZIONE PRESTAZIONI SPECIALISTICHE: Prof. Ing. Antonio GRIMALDI (Progin S.p.A.)

CAPOGRUPPO MANDATARIA: **PROGER** Direttore Tecnico: Dott. Ing. Stefano PALLAVICINI

GEOLOGO: Dott. Geol. Nocerino GIOSAFATTE (Prometeoengineering.it S.r.l.)

MANDANTI: **PROGIN** Direttore Tecnico: Dott. Ing. Lorenzo INFANTE; **INTEGRA** Direttore Tecnico: Prof. Ing. Franco BRAGA

COORDINATORE PER LA SICUREZZA IN FASE DI PROGETTAZIONE: Dott. Ing. Nicola SCIARRA (Proger S.p.A.)

PROJECT MANAGER DELL'R.T.I.: Dott. Ing. Carlo LISTORTI (Proger S.p.A.)

PROGETTO MANAGER DELL'R.T.I.: Dott. Ing. Carlo LISTORTI (Proger S.p.A.)

PROGETTO MANAGER DELL'R.T.I.: Dott. Ing. Alberto CECCHINI; **PROMETEO** Direttore Tecnico: Dott. Ing. Alessandro FOCARACCI

VISTO: RESPONSABILE DEL PROCEDIMENTO: Dott. Ing. Antonio SCALAMANDRÈ

**art** Direttore Tecnico: Dott. Ing. Ivo FRESIA

**RELAZIONE PAESAGGISTICA**

Piano Regolatore Comunale - Comune di Terzigno

CODICE PROGETTO	NOME FILE	REVISIONE	SCALA:
PROGETTO: DPNA0234	T01A00AMBCT13_A.dwg	A	1:10000
LIV. PROJ. D 19			
N. PROJ. D 19			
CODICE ELAB. T01A00AMBCT13			
A	Emissione	15/07/2020	A. Marinelli D. Mazzone C. Di Michele
REV.	DESCRIZIONE	DATA	REDATTO VERIFICATO APPROVATO