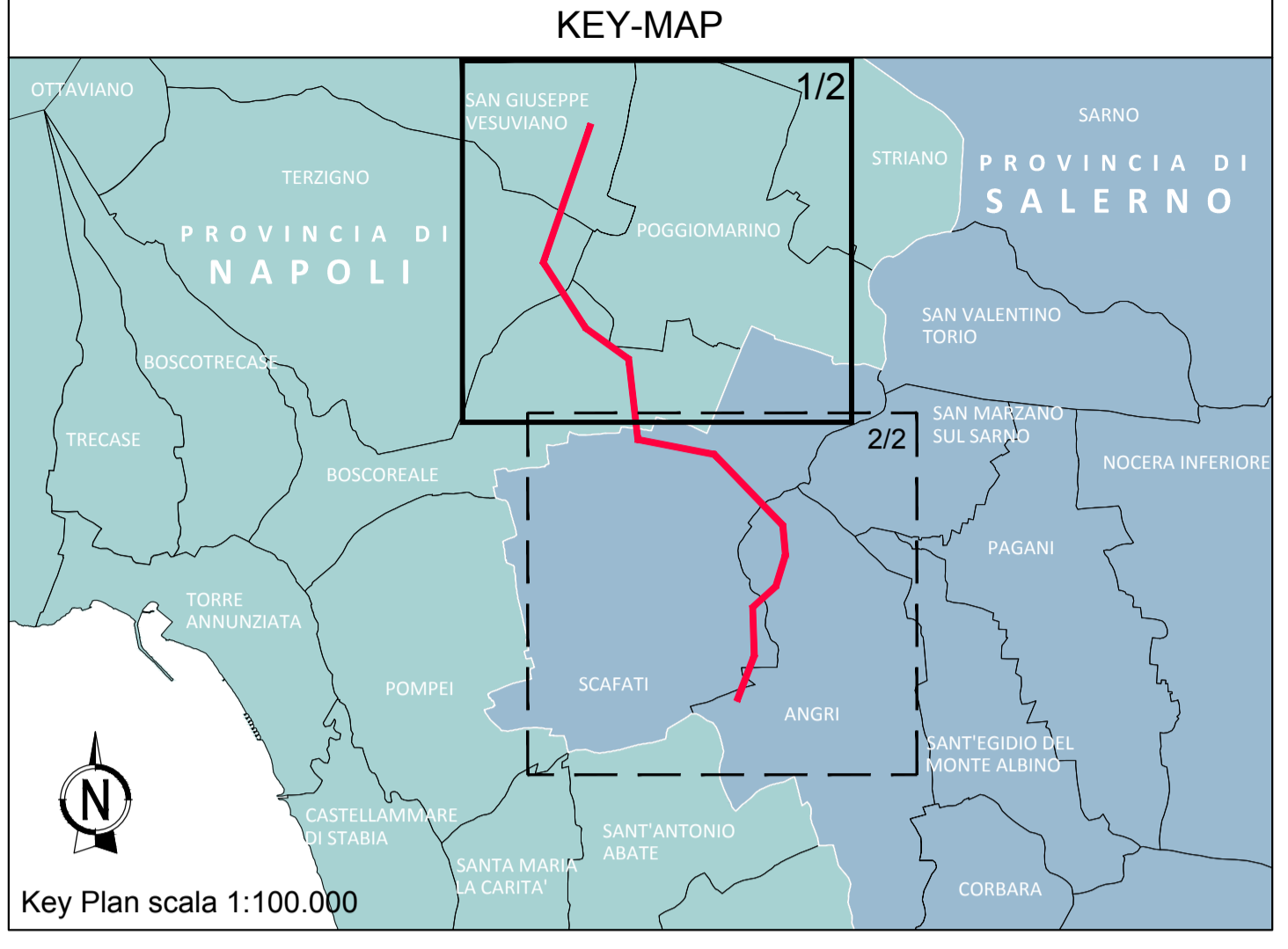


PUNTI DI RIPRESA				
PUNTO RIPRESA	LOCALITA'	COMUNE	PROVINCIA	TIPOLOGIA VISUALE
P1	Via Nuova Poggiomarino	San Giuseppe Vesuviano	NA	Parzialmente schermata
P2	Via Vecchia Poggiomarino - Muscettoli	San Giuseppe Vesuviano	NA	Libera - laterale
P3	Via Giuseppe Verdi	Terzigno	NA	Parzialmente schermata
P4	Via Seconda Vicinale Campania	Terzigno	NA	Libera - laterale
P5	Via Vecchia Aquini	Boscoreale	NA	Parzialmente schermata
P6	Via Passanti Flocco	Boscoreale	NA	Parzialmente schermata
P7	Via Passanti Flocco	Boscoreale	NA	Parzialmente schermata
P9	Via Cangiani	Boscoreale	NA	Parzialmente schermata
P10	Via De Falco	Boscoreale	NA	Parzialmente schermata
P14	SP 127	Scafati	SA	Parzialmente libera
P16	Via Orta Longa	Angri	SA	Libera - laterale
P17	SP 127	Scafati	SA	Parzialmente libera
P18	Via Orta Longa	Angri	SA	Libera - laterale
P19	Via Orta Longa	Angri	SA	Libera - laterale
P22	Via Traversa Morena	Scafati	SA	Parzialmente libera
P29	Via Paludicelle	Sant'Antonio Abate	NA	Parzialmente schermata

LEGENDA	
LIBERA	
PARZIALE	
OCCLUSA	



LEGENDA

- Limiti Provinciali
- Limiti Comunali
- Tracciato esistente
- Tracciato in adeguamento
- Tracciato di nuova realizzazione

BENI PAESAGGISTICI DI CUI AL D.Lgs. 42/2004

- Art. 136 - Immobili e aree di notevole interesse pubblico:
 - 150075 - Intero territorio del comune di San Giuseppe Vesuviano
 - 150085 - Intero territorio del comune di Terzigno
 - 150069 - Intero territorio del comune di Pompei
 - 150019 - Intero territorio dei comuni di Lettere, Agerola, Castellammare, Gragnano, Santa Maria La Carità, Casola, S. Antonio Abate, Pimonte con punti panoramici massicci montuosi boschivi
- Art. 142c - Fiumi, torrenti e corsi d'acqua
- Art. 142i - Vulcani

Fonte: SITAP (Sistema Informativo Territoriale Ambientale e Paesaggistico) - Direzione generale per il paesaggio, le belle arti, l'architettura e l'arte contemporanea

Aree di applicazione del D.Lgs. 42/2004

- Art. 136 - Aree di notevole interesse pubblico:
 - 150004 - Interi comuni di Boscoreale S. Giorgio a Cremano e parte di Portici Resina Torre del Greco Torre Annunziata S. Sebastiano al V. Boscotrecase Treccase Pompei Terzigno S.G. Vesuv. Ottaviano Massa di Somma
 - Art. 142 - L-Vulcani

Fonte: PTCP Napoli - Tav. P.09.6 - Individuazione dei beni paesaggistici di cui all'art.134 del D.Lgs. 42/2004

- Art. 142f - Parchi e riserve nazionali o regionali (Parco regionale Bacino Fiume Sarno)

Fonte: PTCP Salerno - Tav.1.3.2 a - I beni paesaggistici

anas Direzione Progettazione e Realizzazione Lavori

S.S. 268 "DEL VESUVIO"
RADDOPPIO DA DUE A QUATTRO CORSIE DELLA STATALE
 dal Km 19+550 al Km 29+300
 IN CORRISPONDENZA DELLO SVINCOLO DI ANGRÌ

1° Lotto, dal Km 19+554 al Km 23+100

PROGETTO DEFINITIVO COD. NA234

PROGETTAZIONE: R.T.I.: PROGER S.p.A. (capogruppo mandataria)
 PROGIN S.p.A. - INTEGRA CONSORZIO STABILE
 IDROESSE Engineering S.r.l. - Prometeoengineering.it S.r.l. - ART S.r.l.

RESPONSABILE INTEGRAZIONE PRESTAZIONI SPECIALISTICHE: Prof. Ing. Antonio GRIMALDI (Progin S.p.A.)

CAPOGRUPPO MANDATARIA: **PROGER** Direttore Tecnico: Dott. Ing. Stefano PALLAVICINI

GEOLOGO: Dott. Geol. Nocerino GIOSAFATTE (Prometeoengineering.it S.r.l.)

MANDANTI: **PROGIN** Direttore Tecnico: Dott. Ing. Lorenzo INFANTE; **INTEGRA** Direttore Tecnico: Prof. Ing. Franco BRAGA

COORDINATORE PER LA SICUREZZA IN FASE DI PROGETTAZIONE: Dott. Ing. Nicola SCIARRA (Proger S.p.A.)

PROJECT MANAGER DELL'R.T.I.: Dott. Ing. Carlo LISTORTI (Proger S.p.A.)

PROGETTO: **IDROESSE** Direttore Tecnico: Dott. Ing. Alberto CECCHINI; **PROMETEO** Direttore Tecnico: Dott. Ing. Alessandro FOCARACCI

VISTO: RESPONSABILE DEL PROCEDIMENTO: Dott. Ing. Domenico PIETRAPERTOSA

art Direttore Tecnico: Dott. Ing. Ivo FRESIA

RELAZIONE PAESAGGISTICA

Carta delle tutele e visibilità dell'opera (1 di 2)

CODICE PROGETTO	NOME FILE	REVISIONE	SCALA:
DPNA0234	T01IA00AMBCT32_A.dwg	A	1:10000
PROGETTO: DPNA0234	LIV. PROG. D	N. PROG. 19	
CODICE ELAB. T01IA00AMBCT32			
A	EMISSIONE	11/12/2020	A. Marinelli D. Mazzone C. Di Michele
REV.	DESCRIZIONE	DATA	REDATTO VERIFICATO APPROVATO

