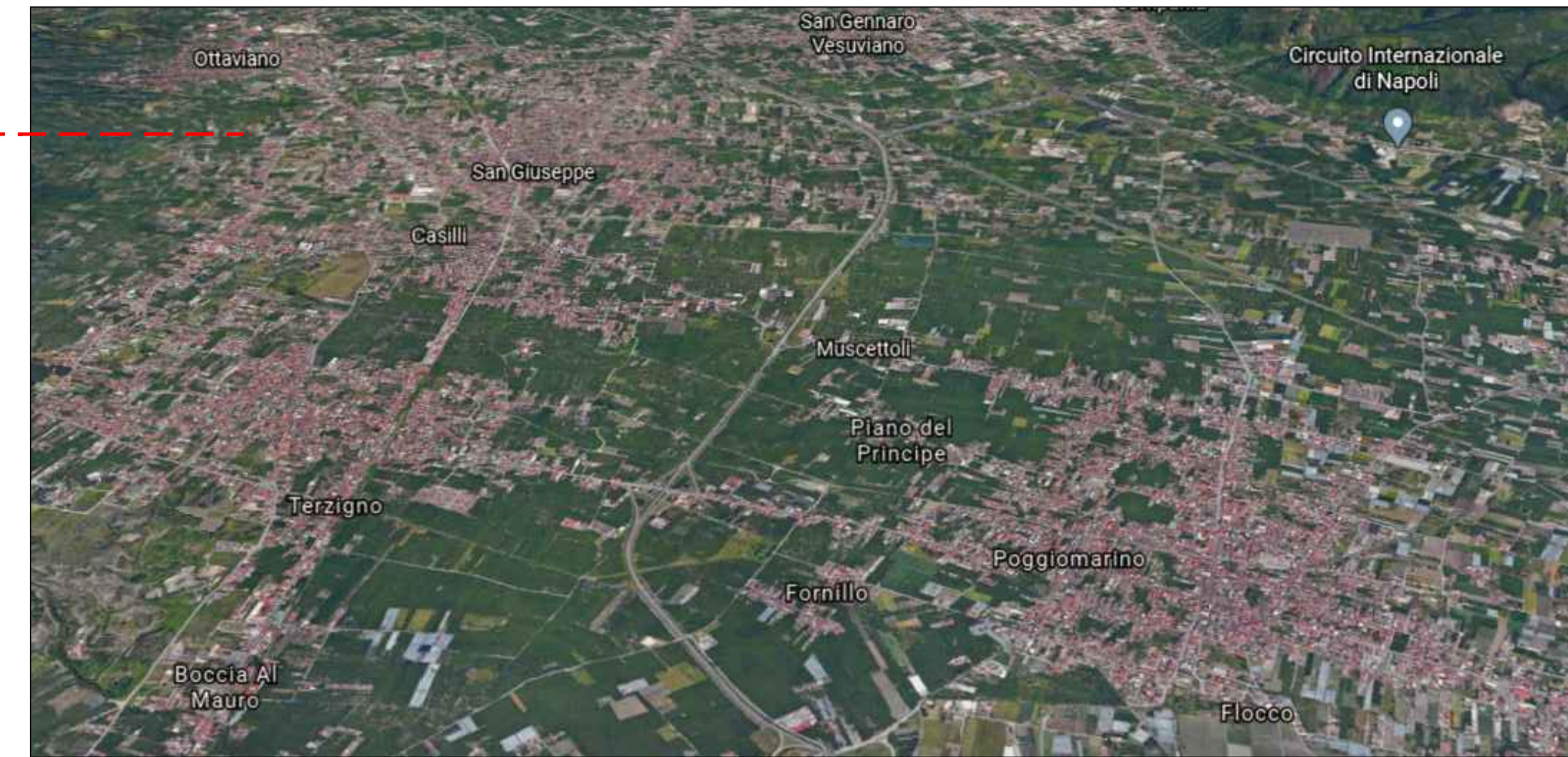


Elementi identitari - Parco Nazionale del Vesuvio



Elementi identitari - Tessuto insediativo



Elementi identitari - Fiume Sarno



LEGENDA

- Tracciato di progetto
- Confini Comunali
- Confini Provinciali

Elementi identitari: paesaggio delle aree agricole



Elementi identitari: Rete viaria SS 268



Elementi identitari - Sistema delle Centuriazioni Romane





**Direzione Progettazione e Realizzazione Lavori**

**S.S. 268 "DEL VESUVIO"**  
**RADDOPPIO DA DUE A QUATTRO CORSIE DELLA STATALE**  
**dal Km 19+550 al Km 29+300**  
**IN CORRISPONDENZA DELLO SVINCOLO DI ANGRÌ**

2° Lotto, dal Km 23+100 al Km 29+300

**PROGETTO DEFINITIVO** COD. NA235

PROGETTAZIONE: R.T.I.: PROGER S.p.A. (capogruppo mandataria)  
 PROGIN S.p.A. - INTEGRA CONSORZIO STABILE  
 IDROSSE Engineering S.r.l. - Prometeoengineering.it S.r.l. - ART S.r.l.

<small>RESPONSABILE INTEGRAZIONE PRESTAZIONI SPECIALISTICHE:</small> Prof. Ing. Antonio GRIMALDI (ProgIn S.p.A.)	 <small>DIRETTORE TECNICO:</small> Dot. Ing. Stefano PALLAVICINI	<small>MANDANTE:</small>  <small>DIRETTORE TECNICO:</small> Dot. Ing. Lorenzo INFANTE
<small>COORDINATORE PER LA SICUREZZA IN FASE DI PROGETTAZIONE:</small> Dot. Ing. Nicola SCIARRA (Proger S.p.A.)	 <small>DIRETTORE TECNICO:</small> Prof. Ing. Franco BRAGA	 <small>DIRETTORE TECNICO:</small> Dot. Ing. Alberto CECCHINI
<small>PROJECT MANAGER DELL'R.T.I.:</small> Dot. Ing. Carlo LISTORTI (Proger S.p.A.)	 <small>DIRETTORE TECNICO:</small> Dot. Ing. Franco FOCARACCO	
<small>VISTO: RESPONSABILE DEL PROCEDIMENTO:</small> Dot. Ing. Domenico PIETRAPERTOSA		

**RELAZIONE PAESAGGISTICA**

Carta del contesto e Struttura di paesaggio

<small>CODICE PROGETTO</small> DPNA0235	<small>NOME FILE</small> TO2IA00MBCT14_A.dwg	<small>REVISIONE</small> A	<small>SCALA:</small> vari
<small>PROGETTO</small> DPNA0235	<small>LIV. PROG.</small> D 19	<small>CODICE ELAB.</small> T02IA00AMBCT14	

<b>A</b>	Emissione	15/07/2020	A. Marinelli, D. Mezzone, C. Di Michele
REV	DESCRIZIONE	DATA	REDDATTO VERIFICATO APPROVATO