



Direzione Progettazione e Realizzazione Lavori

**S.S. 268 "DEL VESUVIO"
RADDOPPIO DA DUE A QUATTRO CORSIE DELLA STATALE
dal Km 19+550 al Km 29+300
IN CORRISPONDENZA DELLO SVINCOLO DI ANGRÌ**

2° Lotto, dal Km 23+100 al Km 29+300

PROGETTO DEFINITIVO

COD. NA235

PROGETTAZIONE: R.T.I.: PROGER S.p.A. (capogruppo mandataria)
PROGIN S.p.A. - INTEGRA CONSORZIO STABILE
IDROESSE Engineering S.r.l. - Prometeoengineering.it S.r.l. - ART S.r.l.

RESPONSABILE INTEGRAZIONE PRESTAZIONI SPECIALISTICHE:
Prof. Ing. Antonio GRIMALDI (Progin S.p.A.)

CAPOGRUPPO MANDATARIA:
 **PROGER** Direttore Tecnico:
Dott. Ing. Stefano PALLAVICINI

GEOLOGO:
Dott. Geol. Nocerino GIOSAFATTE (Prometeoengineering.it S.r.l.)

MANDANTI:
 **PROGIN** Direttore Tecnico:
Dott. Ing. Lorenzo INFANTE  **INTEGRA**
Consorzio Stabile di Architettura e Ingegneria Integrata
Direttore Tecnico:
Prof. Ing. Franco BRAGA

COORDINATORE PER LA SICUREZZA IN FASE DI PROGETTAZIONE:
Dott. Ing. Nicola SCIARRA (Proger S.p.A.)

 **IDROESSE** Direttore Tecnico:
Dott. Ing. Alberto CECCHINI  **PROMETEO**
Direttore Tecnico:
Dott. Ing. Alessandro FOCARACCI

PROJECT MANAGER DELL'R.T.I.:
Dott. Ing. Carlo LISTORTI (Proger S.p.A.)

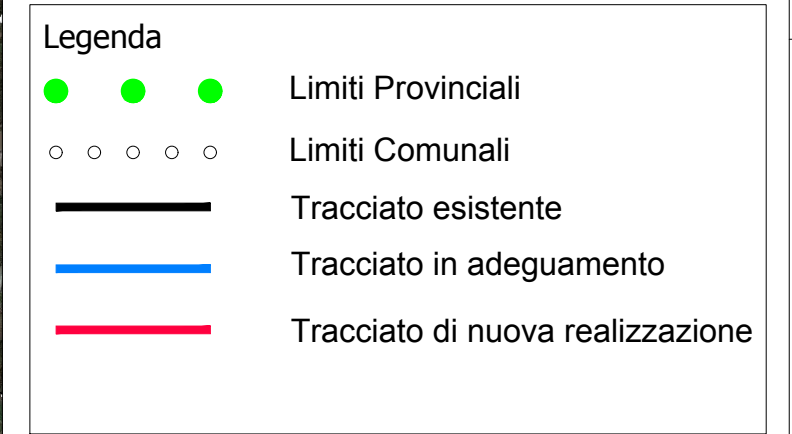
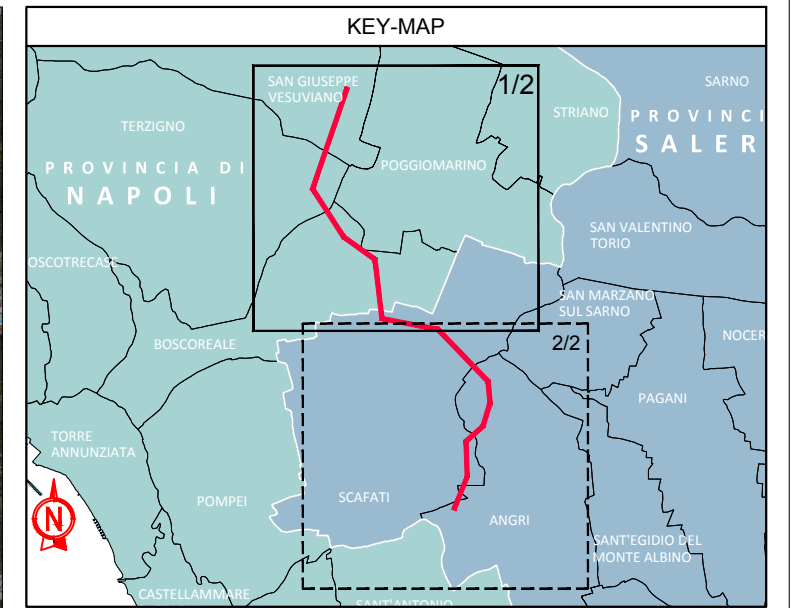
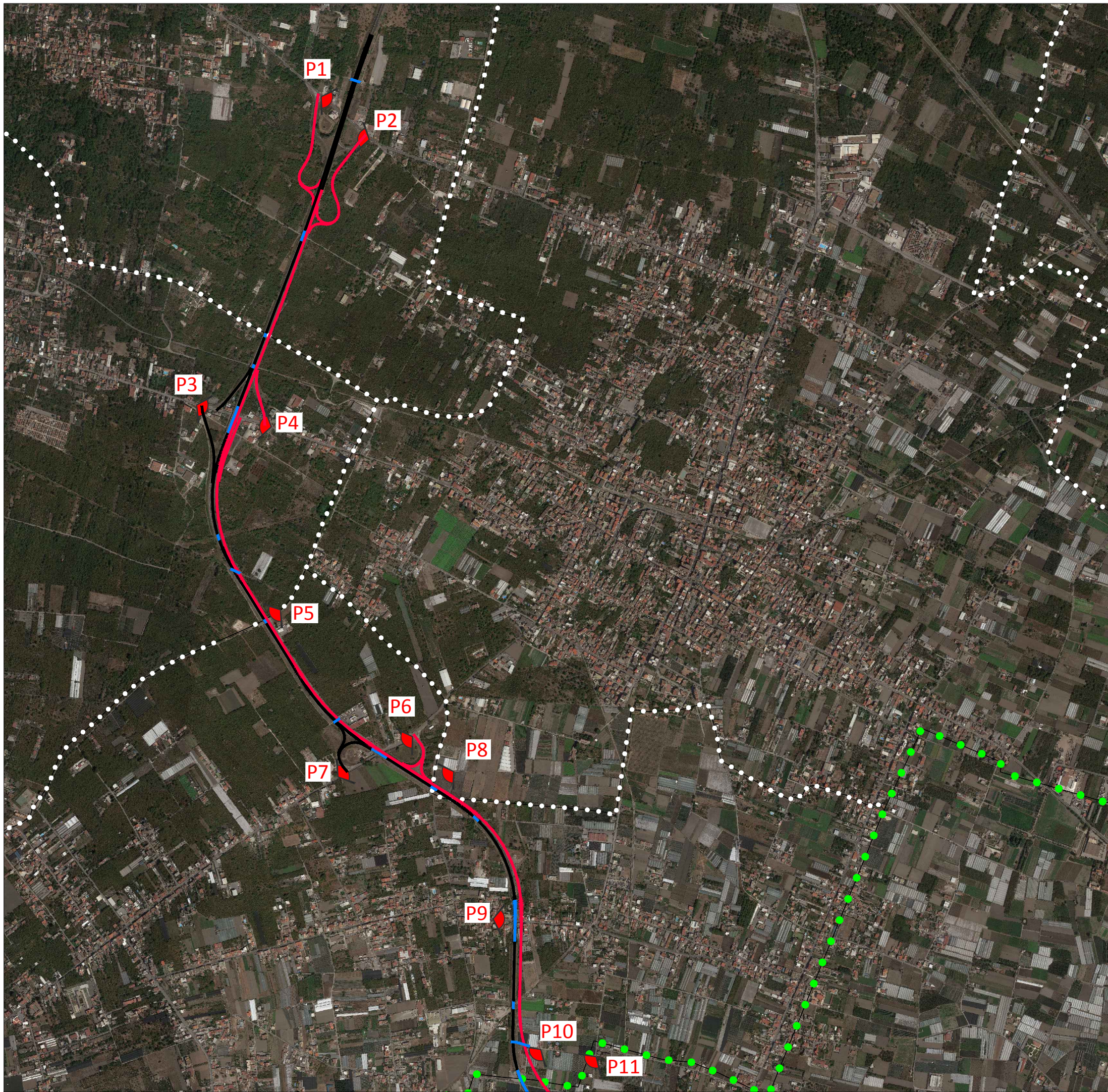
VISTO: RESPONSABILE DEL PROCEDIMENTO:
Dott. Ing. Domenico PIETRAPERTOSA

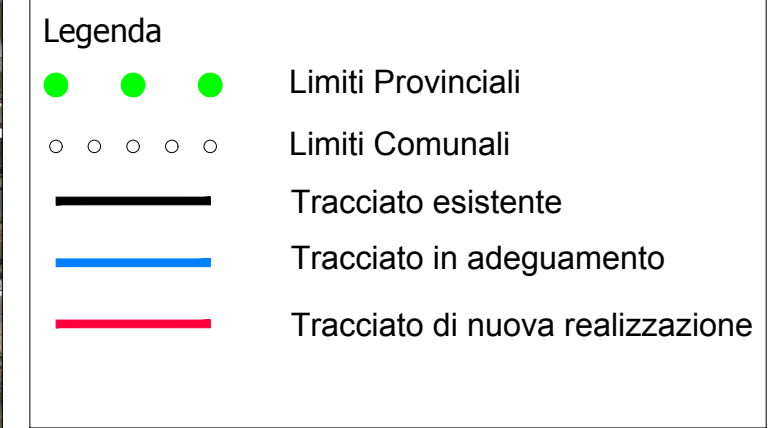
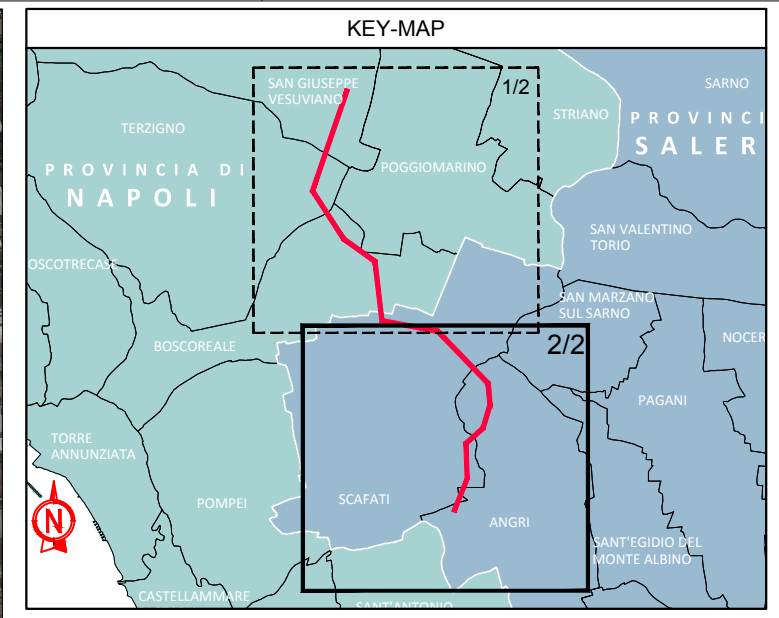
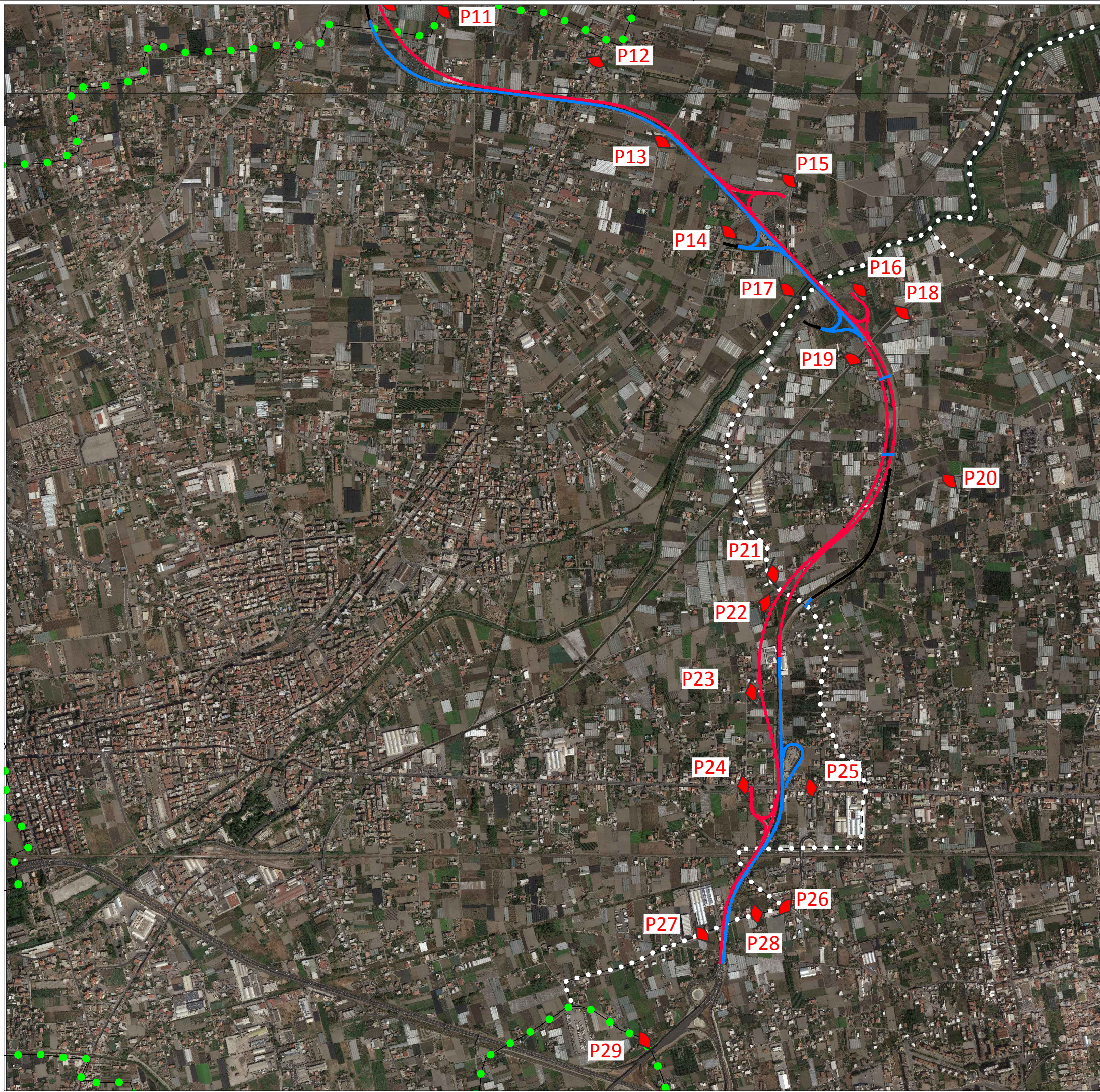
 **art** Direttore Tecnico:
Dott. Ing. Ivo FRESIA

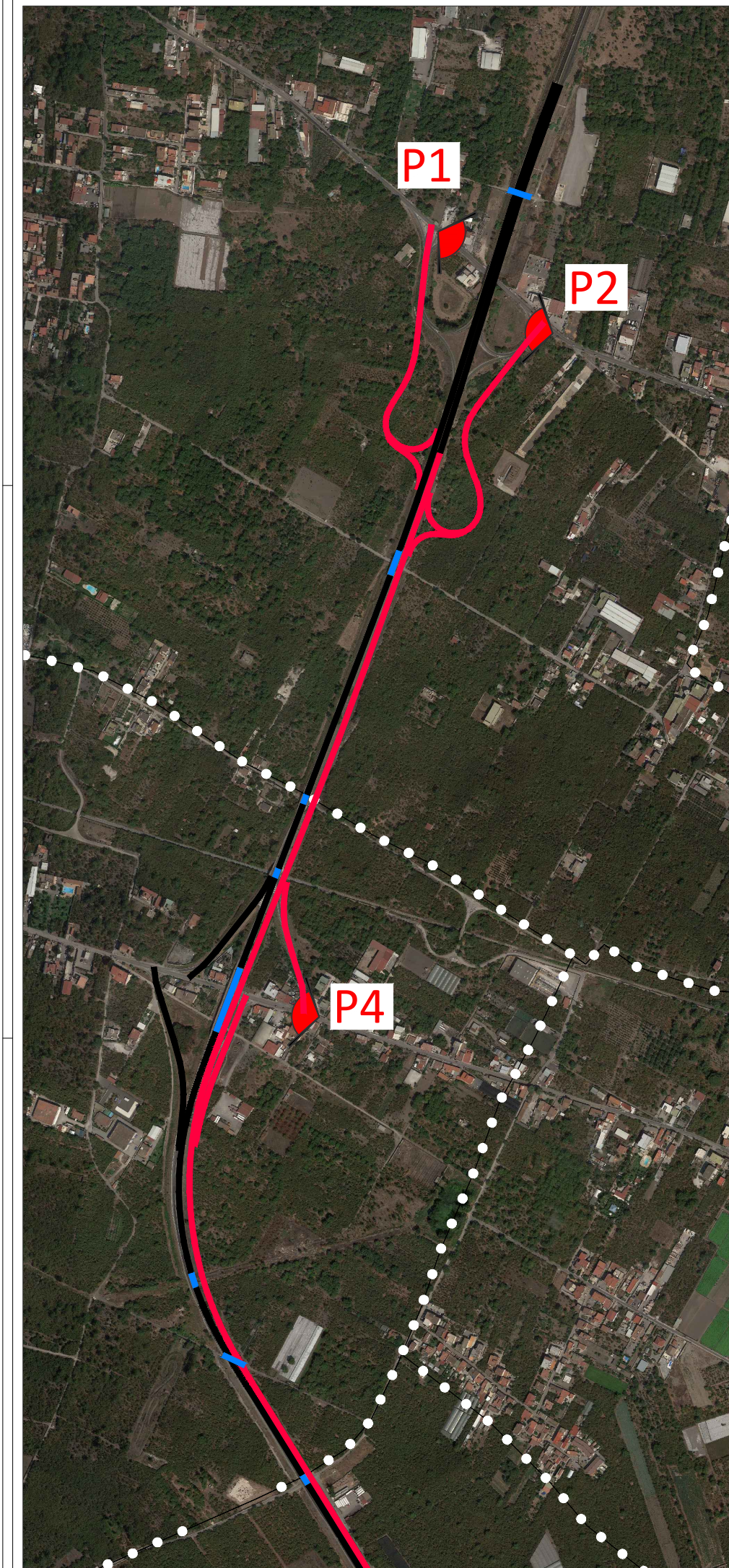
RELAZIONE PAESAGGISTICA

Documentazione fotografica

CODICE PROGETTO		NOME FILE	REVISIONE	SCALA:
PROGETTO DPNA0235		T02IA00AMBFO01_A.dwg		
LIV. PROG. D 19		CODICE ELAB. T02IA00AMBFO01	A	varie
A	Emissione	15/07/2020	A. Marinelli	D. Mazzone C. Di Michele
REV.	DESCRIZIONE	DATA	REDATTO	VERIFICATO APPROVATO







Punto di ripresa n.1 - Via Martiri di Nassirya Comune di San Giuseppe Vesuviano (NA)

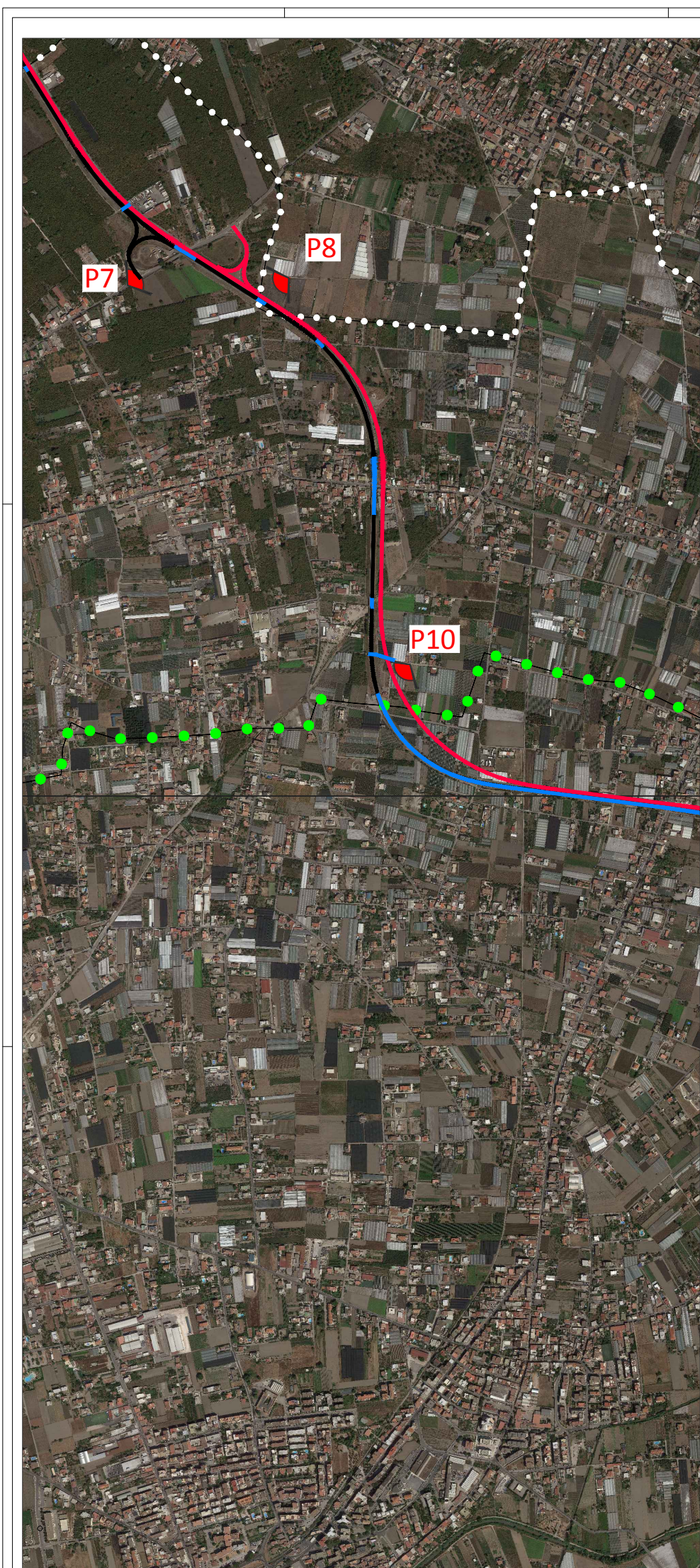


Punto di ripresa n.2 - Via Vecchia Poggiomarino Muscettoli frazione del Comune San Giuseppe Vesuviano (NA)



Punto di ripresa n.4 - Via Vecchia Aquini Comune di Terzigno (NA)





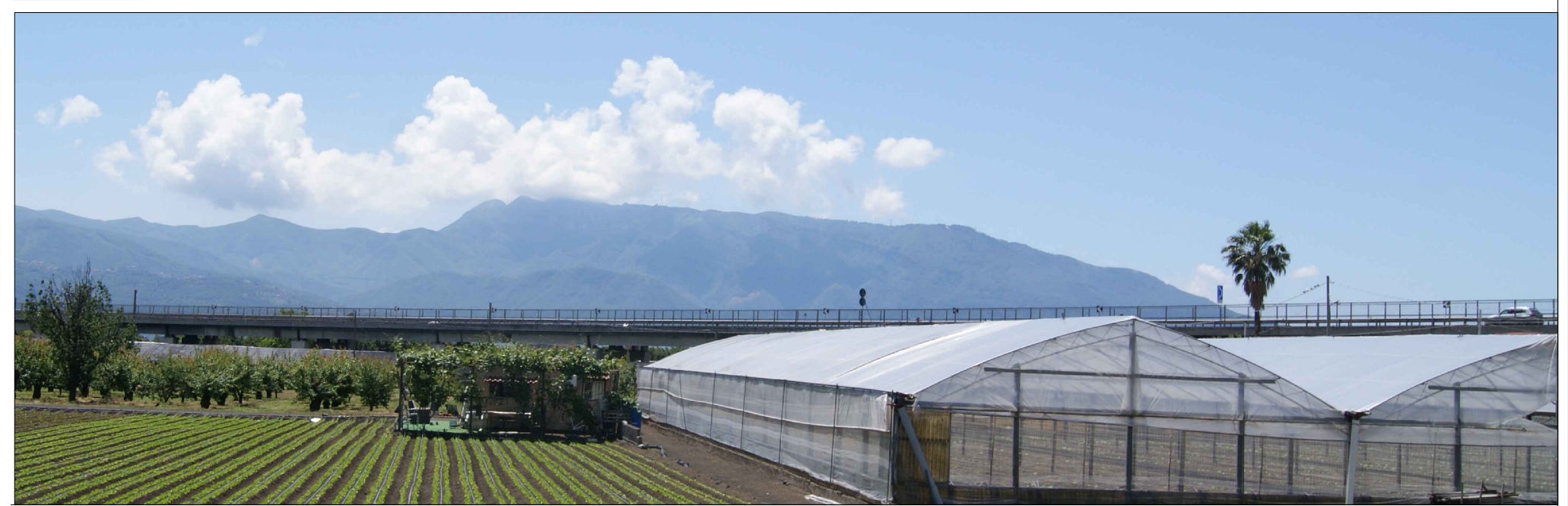
Punto di ripresa n.7 - Via Passanti Flocco Comune di Boscoreale (NA)



Punto di ripresa n.8 - Via Boccapianola Comune di Boscoreale (NA)

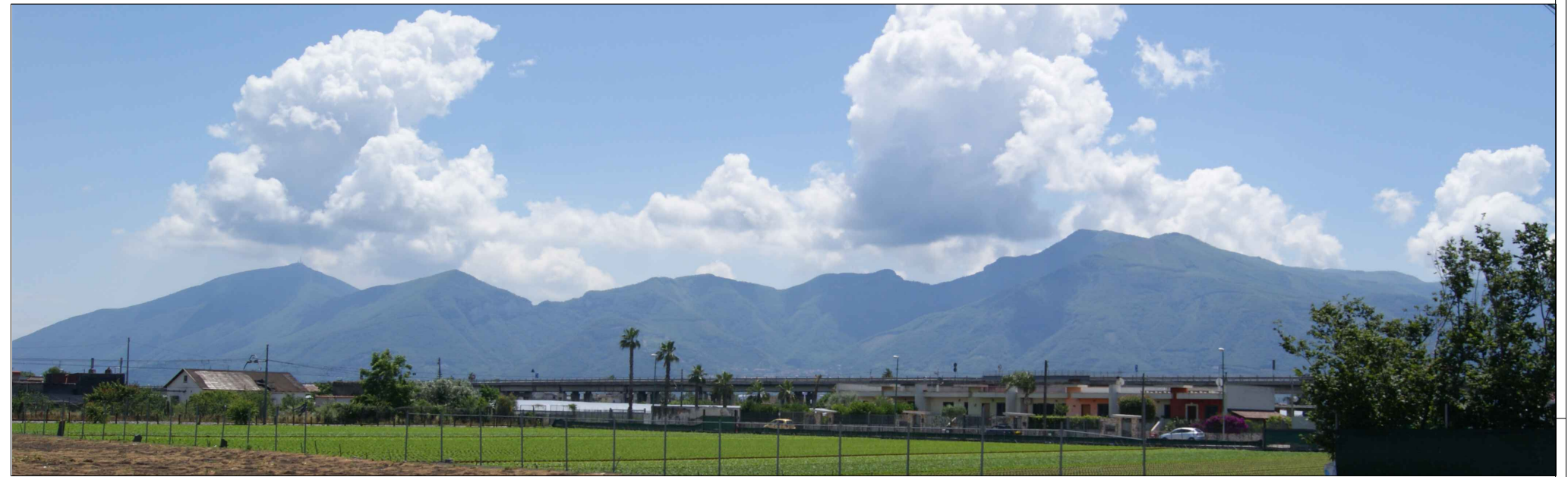


Punto di ripresa n.10 - Via De Falco Comune di Scafati (SA)





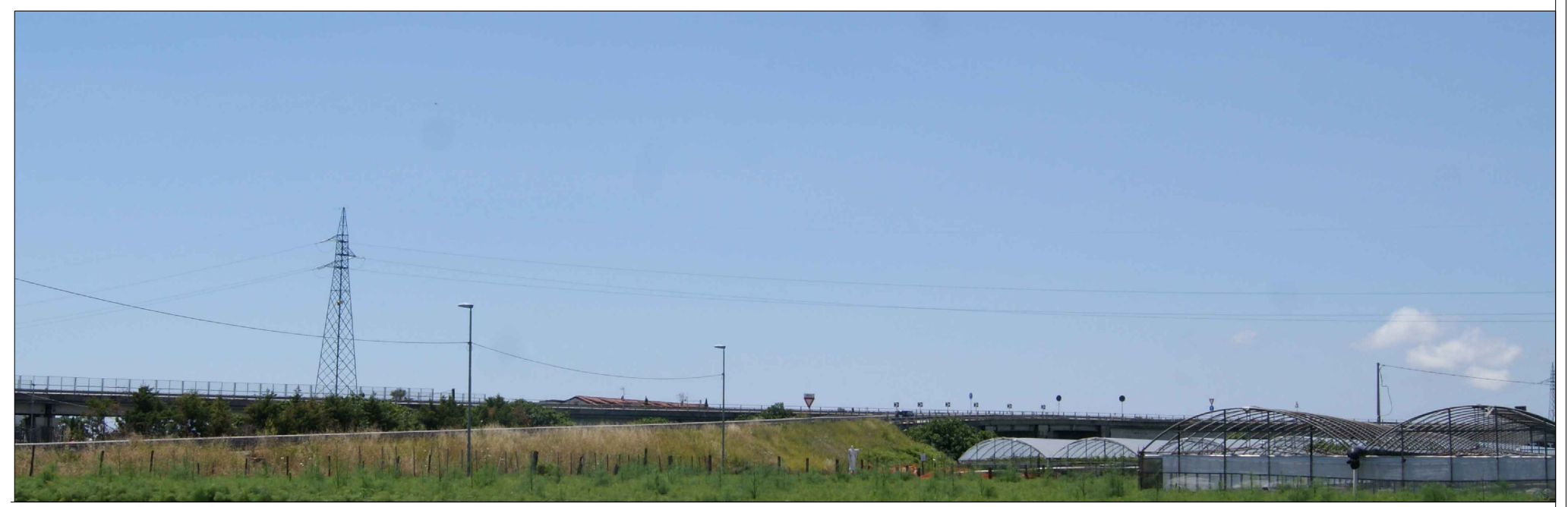
Punto di ripresa n.11 - Via Vicinale Cangiani Comune di Scafati (SA)

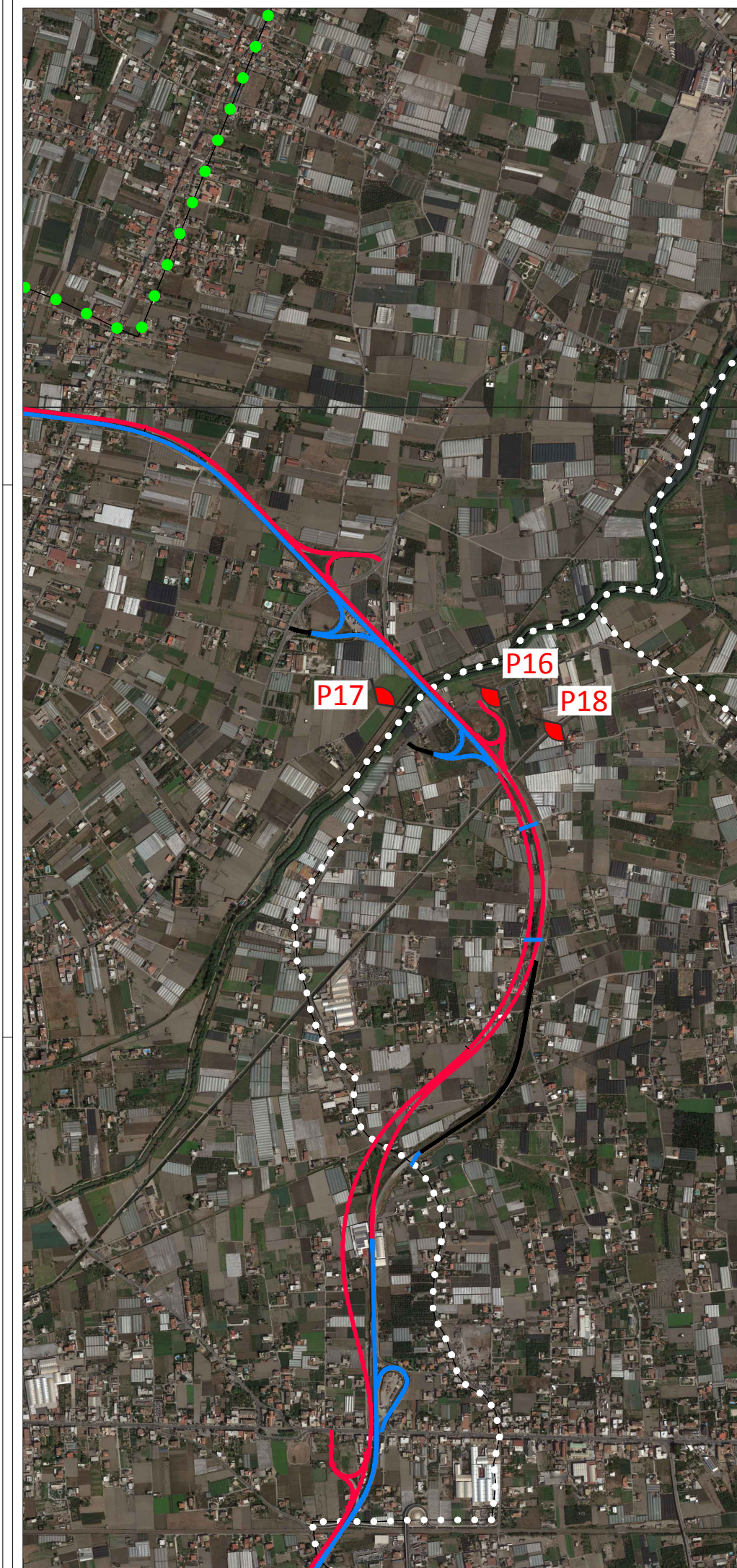


Punto di ripresa n.13 - Via Vicinale Zi Paolo Comune di Scafati (SA)



Punto di ripresa n.15 - Via Lo Porto Comune di Scafati (SA)





Punto di ripresa n.16 - Via Orta Longa Comune di Angri (SA)

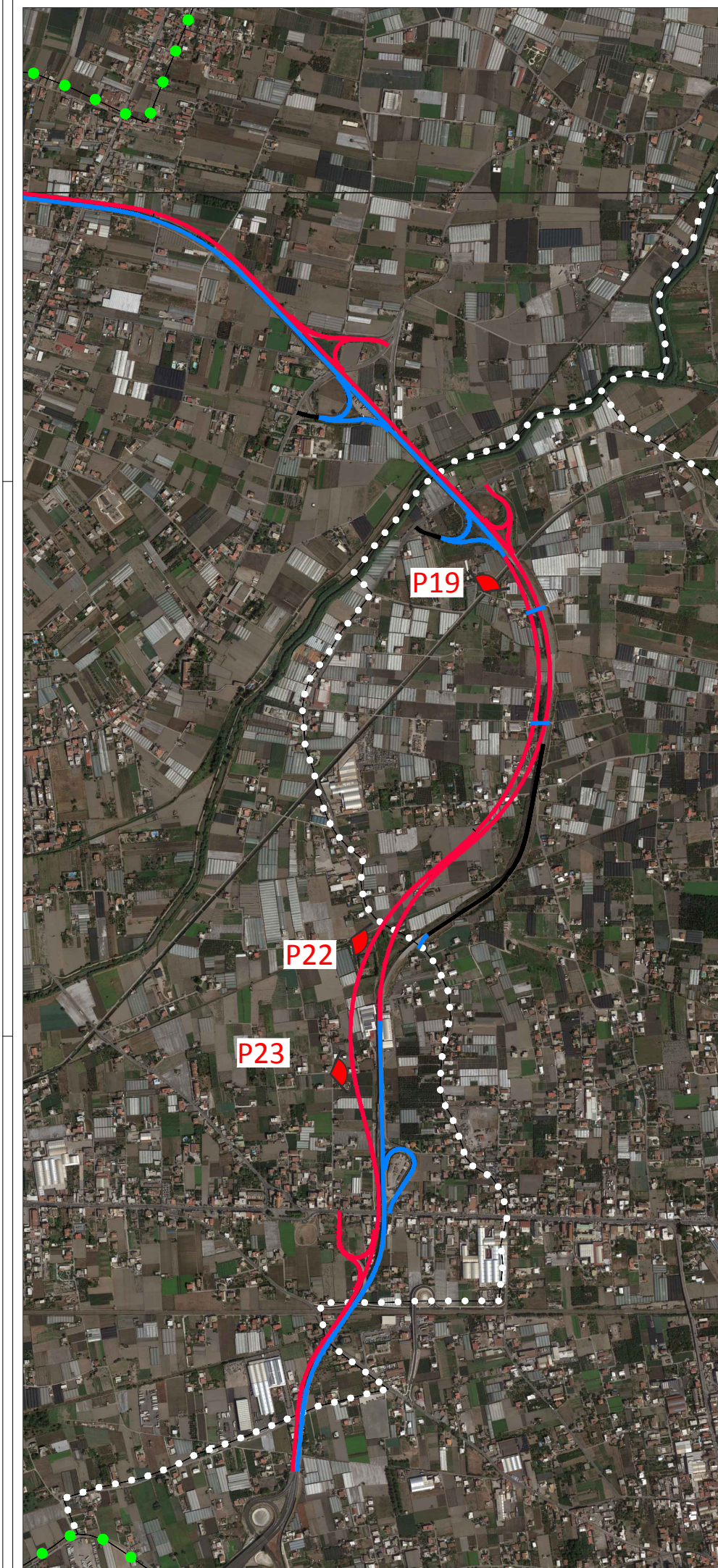


Punto di ripresa n.17 - presso SP127 Comune di Scafati (SA)



Punto di ripresa n.18 - presso Via Orta Longa Comune di Angri (SA)





Punto di ripresa n.19 - presso Via Orta Longa Comune di Angri (SA)

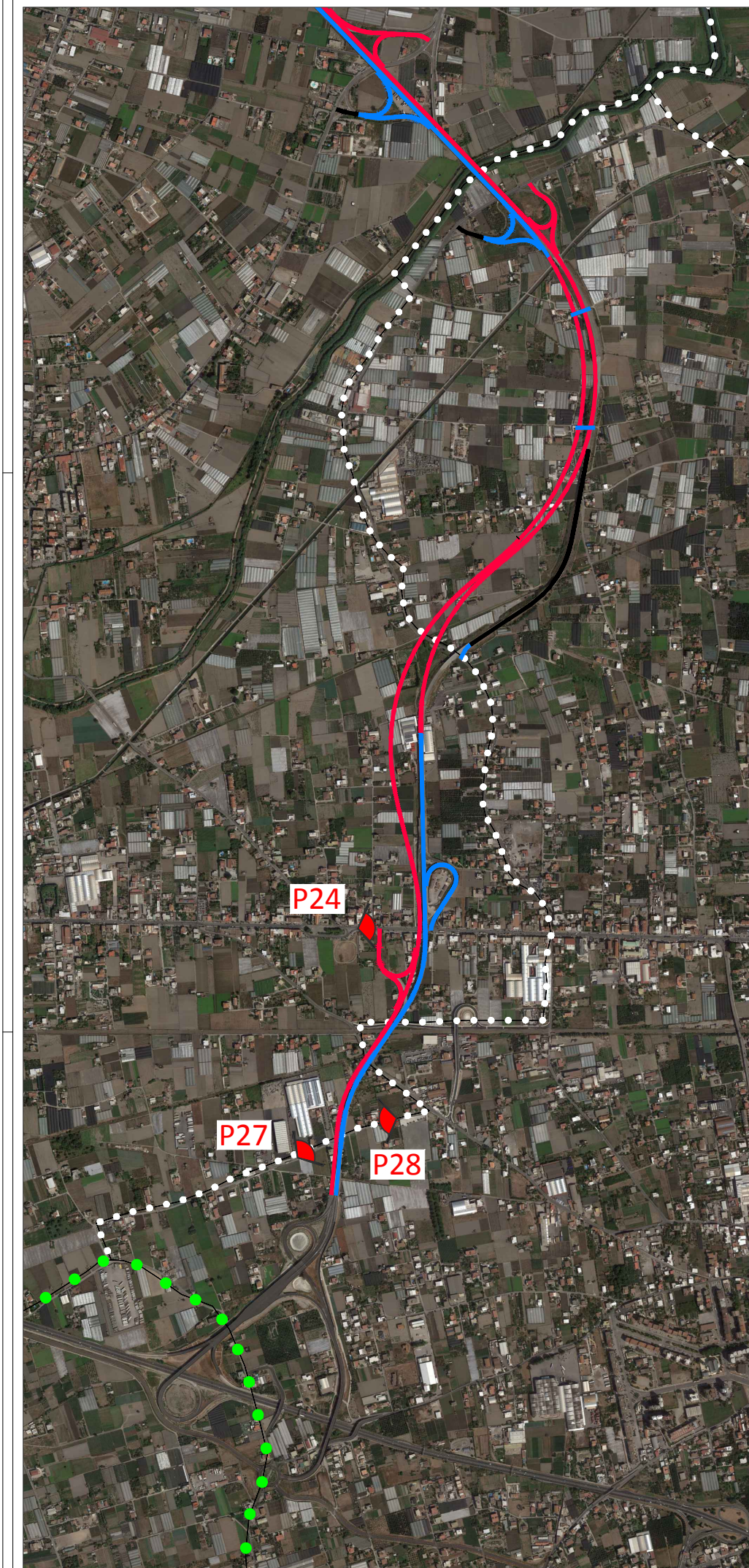


Punto di ripresa n.22 - Via Traversa Morena Comune di Scafati (SA)



Punto di ripresa n.23 - Via A. Manzoni Vicinale Fratta Comune di Scafati (SA)





Punto di ripresa n.24 - Via Dante Alighieri Comune di Scafati (SA)



Punto di ripresa n.27 - Via Tora Comune di Angri (SA)



Punto di ripresa n.28 - Via Tora Comune di Angri (SA)

