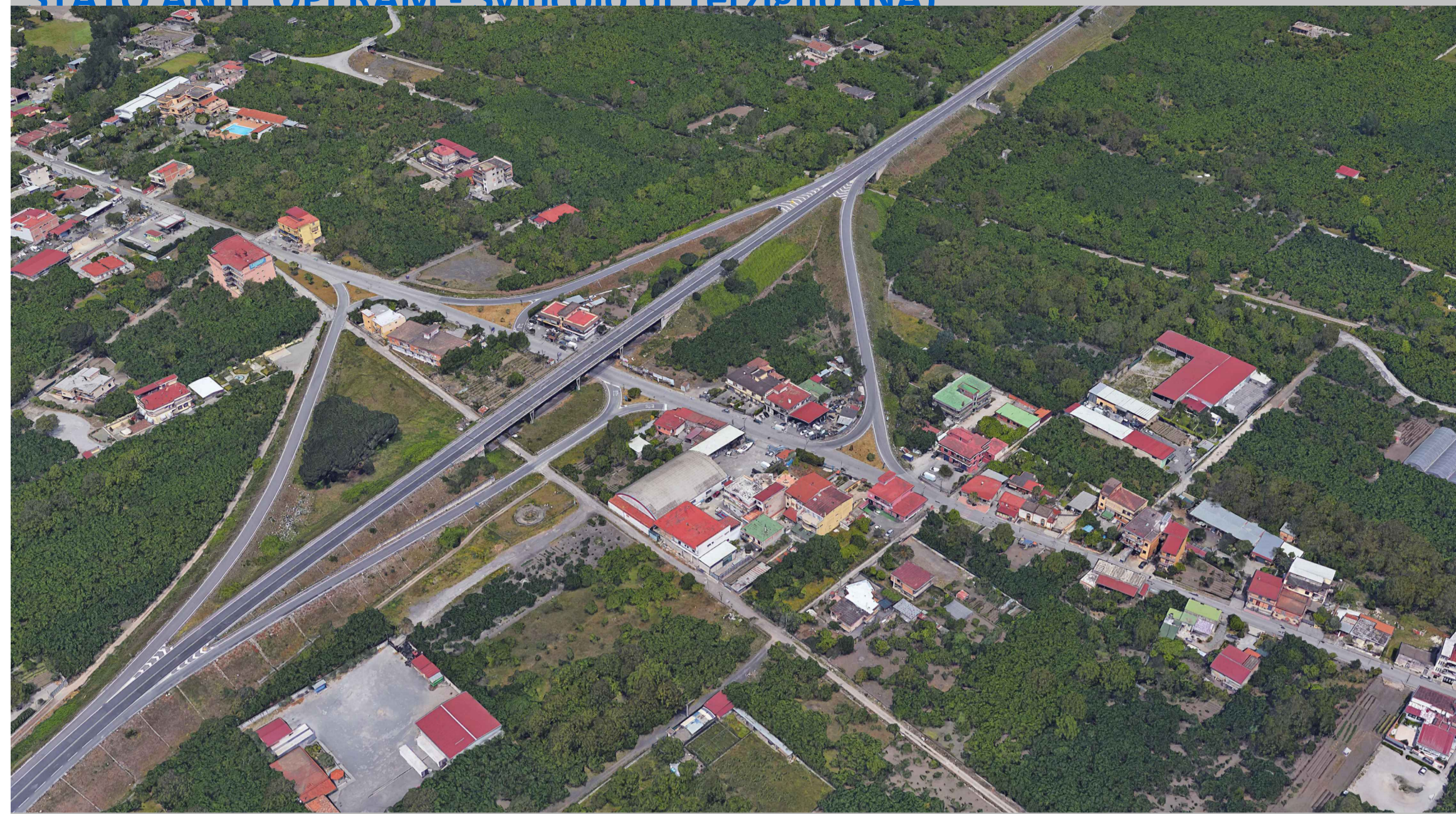
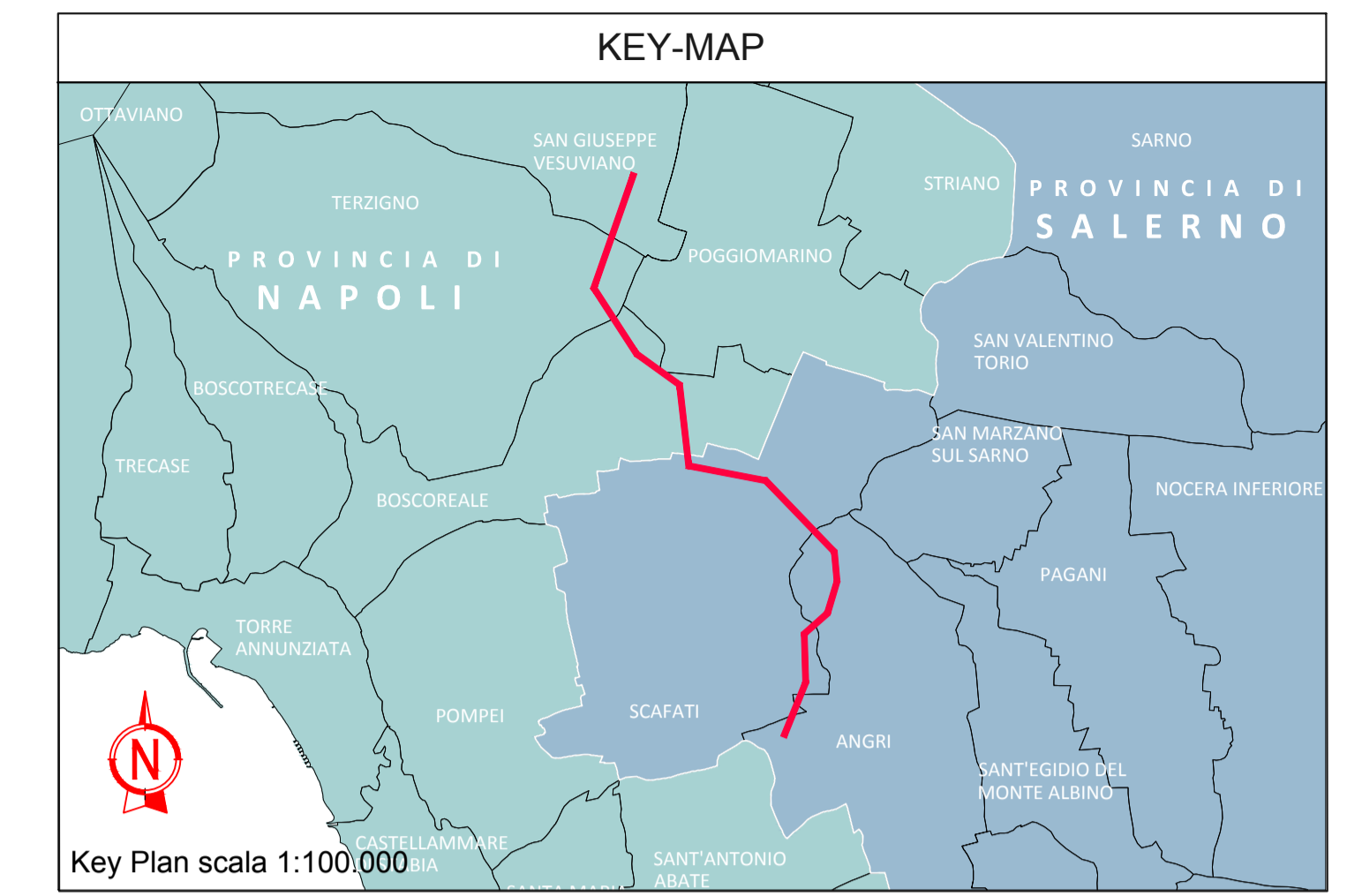


**STATO ANTE OPERAM - Svincolo di Terzigno (NA)**



**FOTOSIMULAZIONE POST OPERAM - Svincolo di Terzigno (NA)**



- LEGENDA**
- ○ ○ ○ Confini comunali
  - ● ● ● Confini provinciali
  - Tracciato stradale di progetto
  - VA1 Vista dall'alto - Svincolo Terzigno (SA)

**Veduta di insieme del tracciato stradale di progetto nel contesto territoriale**





**Direzione Progettazione e Realizzazione Lavori**

**S.S. 268 "DEL VESUVIO"**  
**RADDOPPIO DA DUE A QUATTRO CORSIE DELLA STATALE**  
 dal Km 19+550 al Km 29+300  
**IN CORRISPONDENZA DELLO SVINCOLO DI ANGRI**  
 2° Lotto, dal Km 23+100 al Km 29+300

**PROGETTO DEFINITIVO** cod. NA235

PROGETTAZIONE: R.T.I.: PROGER S.p.A. (capogruppo mandataria)  
 PROGIN S.p.A. - INTEGRA CONSORZIO STABILE  
 IDROESSE Engineering S.r.l. - Prometeoengineering.it S.r.l. - ART S.r.l.

RESPONSABILE INTEGRAZIONE PRESTAZIONI SPECIALISTICHE: Prof. Ing. Antonio GRIMALDI (Progin S.p.A.)	CAPOGRUPPO MANDATARIA:  <b>PROGER</b> Direttore Tecnico: Dott. Ing. Stefano PALLAVICINI
GEOLOGO: Dott. Geol. Nocerino GIOSAFATTE (Prometeoengineering.it S.r.l.)	MANDANTI:  Direttore Tecnico: Dott. Ing. Lorenzo INFANTE  Direttore Tecnico: Prof. Ing. Franco BRAGA
COORDINATORE PER LA SICUREZZA IN FASE DI PROGETTAZIONE: Dott. Ing. Nicola SCIARRA (Proger S.p.A.)	PROJECT MANAGER DELL'R.T.I.: Dott. Ing. Carlo LISTORTI (Proger S.p.A.)
VISTO: RESPONSABILE DEL PROCEDIMENTO: Dott. Ing. Domenico PIETRAPERTOSA	IDROESSE Engineering S.r.l. Direttore Tecnico: Dott. Ing. Alberto CECCHINI PROMETEO Direttore Tecnico: Dott. Ing. Alessandro FOCARACCI art Direttore Tecnico: Dott. Ing. Ivo FRESIA

**RELAZIONE PAESAGGISTICA**

Fotosimulazioni (3 di 4)

CODICE PROGETTO	NOME FILE	REVISIONE	SCALA:
DPNA0235	T02IA00AMBFO04_B.dwg	B	
PROGETTO: DPNA0235	LIV. PROG. D 19	CODICE ELAB. T02IA00AMBFO04	

REV.	DESCRIZIONE	DATA	REDDATTO	VERIFICATO	APPROVATO
B	EMISSIONE A SEGUITO ISTRUTTORIA DEL 2021.02.02	Maggio 2021	A. Marinelli	D. Mazzone	C. Di Michele
A	EMISSIONE	11/12/2020	A. Marinelli	D. Mazzone	C. Di Michele