

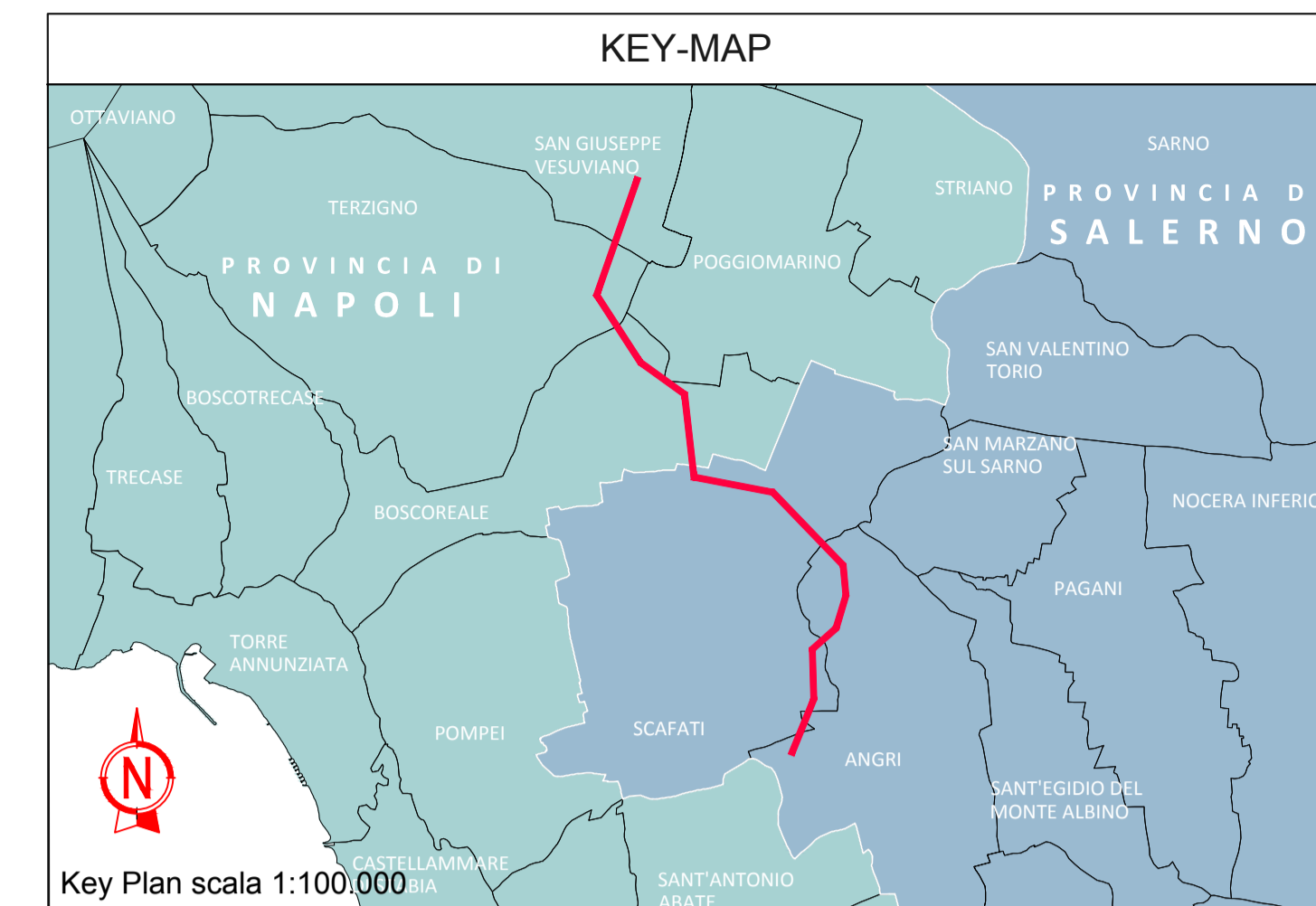
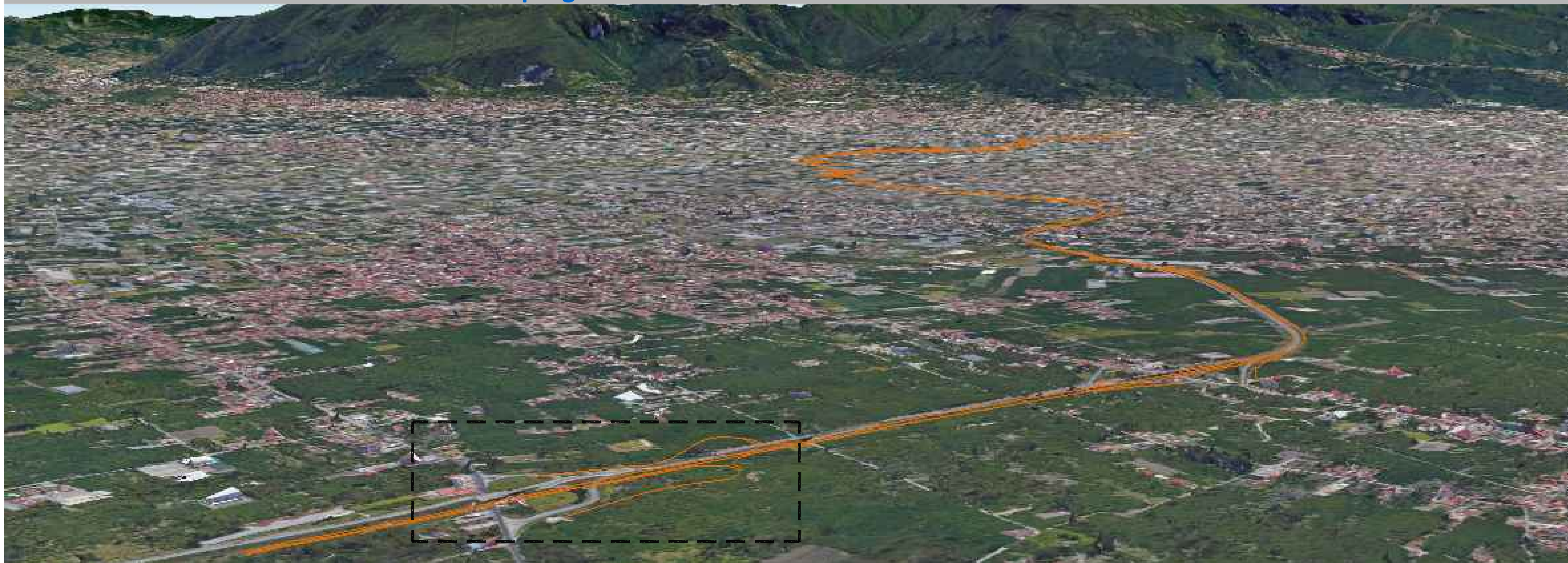
STATO ANTE OPERAM - Svincolo di S.Giuseppe Vesuviano



FOTOSIMULAZIONE POST OPERAM - Svincolo di S.Giuseppe Vesuviano



Veduta di insieme del tracciato stradale di progetto nel contesto territoriale



- LEGENDA**
- ○ ○ ○ Confini comunali
 - ● ● ● Confini provinciali
 - Tracciato stradale di progetto
 - VA2 Vista dall'alto - Svincolo di S.Giuseppe Vesuviano (NA)



Direzione Progettazione e Realizzazione Lavori

S.S. 268 "DEL VESUVIO"
RADDOPPIO DA DUE A QUATTRO CORSIE DELLA STATALE
 dal Km 19+550 al Km 29+300
IN CORRISPONDENZA DELLO SVINCOLO DI ANGRI
 2° Lotto, dal Km 23+100 al Km 29+300

PROGETTO DEFINITIVO cod. NA235

PROGETTAZIONE: R.T.I.: PROGER S.p.A. (capogruppo mandataria)
 PROGIN S.p.A. - INTEGRA CONSORZIO STABILE
 IDROESSE Engineering S.r.l. - Prometeoengineering.it S.r.l. - ART S.r.l.

RESPONSABILE INTEGRAZIONE PRESTAZIONI SPECIALISTICHE: Prof. Ing. Antonio GRIMALDI (Progin S.p.A.)	CAPOGRUPPO MANDATARIA:  PROGER Direttore Tecnico: Dott. Ing. Stefano PALLAVICINI
GEOLOGO: Dott. Geol. Nocerino GIOSAFATTE (Prometeoengineering.it S.r.l.)	MANDANTI:  Direttore Tecnico: Dott. Ing. Lorenzo INFANTE  Direttore Tecnico: Prof. Ing. Franco BRAGA
COORDINATORE PER LA SICUREZZA IN FASE DI PROGETTAZIONE: Dott. Ing. Nicola SCIARRA (Proger S.p.A.)	 Direttore Tecnico: Dott. Ing. Alberto CECCHINI  Direttore Tecnico: Dott. Ing. Alessandro FOCARACCI
PROJECT MANAGER DELL'R.T.I.: Dott. Ing. Carlo LISTORTI (Proger S.p.A.)	 Direttore Tecnico: Dott. Ing. Ivo PRESIA
VISTO: RESPONSABILE DEL PROCEDIMENTO: Dott. Ing. Domenico PIETRAPERTOSA	

RELAZIONE PAESAGGISTICA

Fotosimulazioni (4 di 4)

CODICE PROGETTO	NOME FILE	REVISIONE	SCALA:
PROGETTO: DPNA0235	T02IA00AMBFO05_B.dwg	B	
LIV. PROG. D 19	CODICE ELAB. T02IA00AMBFO05		

REV.	DESCRIZIONE	DATA	REDATTO	VERIFICATO	APPROVATO
B	EMISSIONE A SEGUITO ISTRUTTORIA DEL 2021.02.02	Maggio 2021	A. Marinelli	D. Mazzone	C. Di Michele
A	EMISSIONE	11/12/2020	A. Marinelli	D. Mazzone	C. Di Michele