

**S.S. 268 "DEL VESUVIO"
RADDOPPIO DA DUE A QUATTRO CORSIE DELLA STATALE
dal Km 19+550 al Km 29+300
IN CORRISPONDENZA DELLO SVINCOLO DI ANGRÌ**

1° Lotto, dal Km 19+554 al Km 23+100

PROGETTO DEFINITIVO

COD. NA234

**PROGETTAZIONE: R.T.I.: PROGER S.p.A. (capogruppo mandataria)
PROGIN S.p.A. - INTEGRA CONSORZIO STABILE
IDROESSE Engineering S.r.l. - Prometeoengineering.it S.r.l. - ART S.r.l.**

RESPONSABILE INTEGRAZIONE PRESTAZIONI SPECIALISTICHE:

Prof. Ing. Antonio GRIMALDI (Progin S.p.A.)

CAPOGRUPPO MANDATARIA:



PROGER

Direttore Tecnico:
Dott. Ing. Stefano PALLAVICINI

GEOLOGO:

Dott. Geol. Nocerino GIOSAFATTE (Prometeoengineering.it S.r.l.)

MANDANTI:



Direttore Tecnico:
Dott. Ing. Lorenzo INFANTE



Direttore Tecnico:
Prof. Ing. Franco BRAGA

COORDINATORE PER LA SICUREZZA IN FASE DI PROGETTAZIONE:

Dott. Ing. Nicola SCIARRA (Proger S.p.A.)



Direttore Tecnico:
Dott. Ing. Alberto CECCHINI



Direttore Tecnico:
Dott. Ing. Alessandro FOCARACCI

PROJECT MANAGER DELL'R.T.I.:

Dott. Ing. Carlo LISTORTI (Proger S.p.A.)

VISTO: RESPONSABILE DEL PROCEDIMENTO:

Dott. Ing. Domenico PIETRAPERIOSA



Direttore Tecnico:
Dott. Ing. Ivo FRESIA

**CANTIERIZZAZIONE
CANTIERI E PISTE DI ACCESSO, CAVE E DISCARICHE
Cronoprogramma**

CODICE PROGETTO

NOME FILE

T01CA00CANCRO1_A.dwg

REVISIONE

SCALA:

PROGETTO **DPNA0234** LIV. PROG. **D** N. PROG. **19**

CODICE ELAB. **T01CA00CANCRO1**

A

-

A

EMISSIONE

15/07/2020

ARSEGO

BROGINI

CECCHINI

REV.

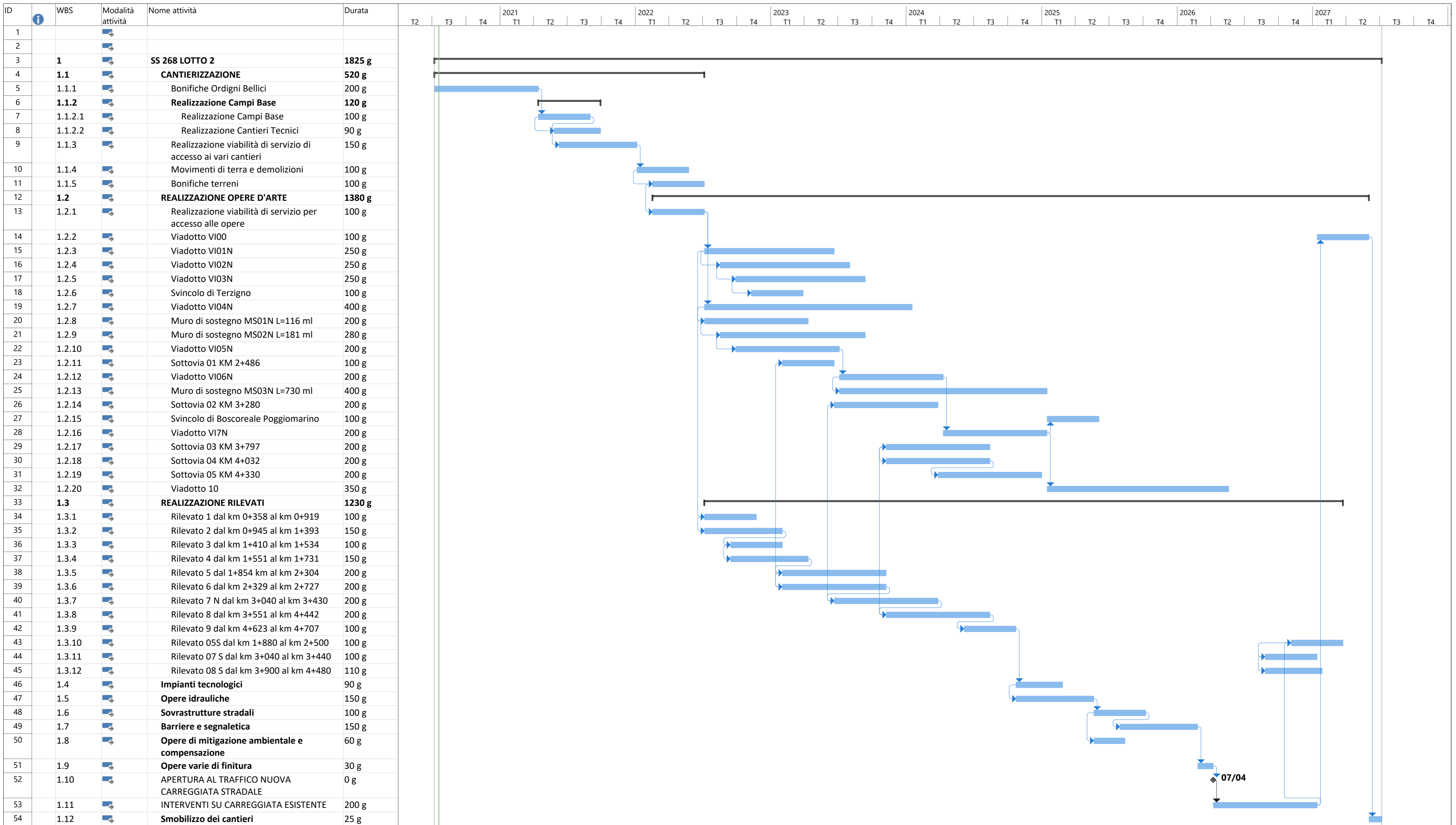
DESCRIZIONE

DATA

REDATTO

VERIFICATO

APPROVATO



07/04

Progetto: crono lotto 1
Data: 20/07/20

Attività	[Blue bar]	Riepilogo	[Grey bar]	Cardine inattiva	[Diamond]	Solo-durata	[Green bar]	Solo inizio	[C-shape]	Cardine esterno	[Diamond]	Avanzamento manuale	[Red line]
Divisione	[Dotted bar]	Riepilogo progetto	[Grey bar]	Riepilogo inattiva	[Diamond]	Ripporto riepilogo manuale	[Green bar]	Solo-fine	[C-shape]	Scadenza	[Green diamond]		
Cardine	[Diamond]	Attività inattiva	[Grey bar]	Attività manuale	[Green bar]	Riepilogo manuale	[Green bar]	Attività esterne	[Grey bar]	Avanzamento	[Blue line]		