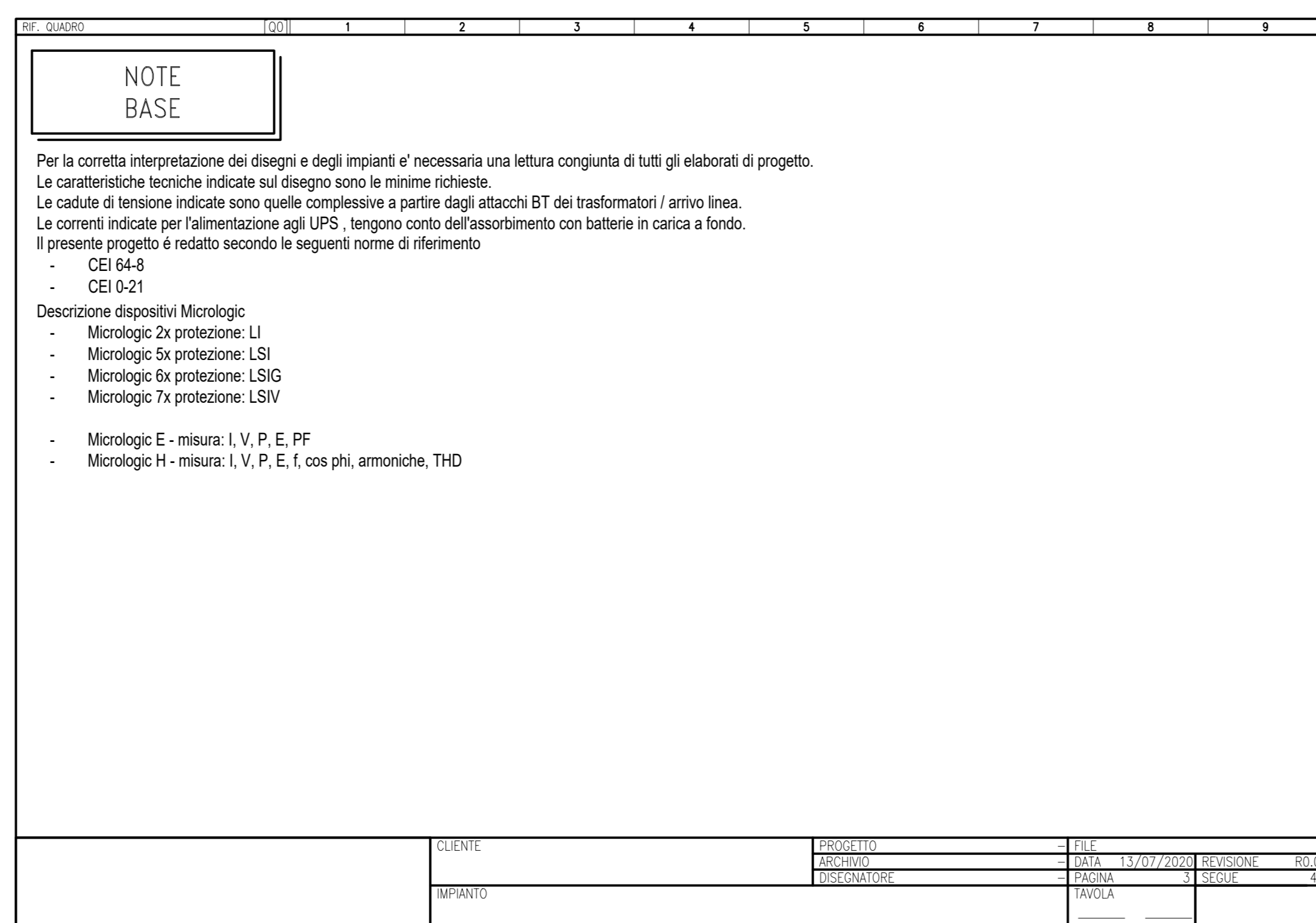
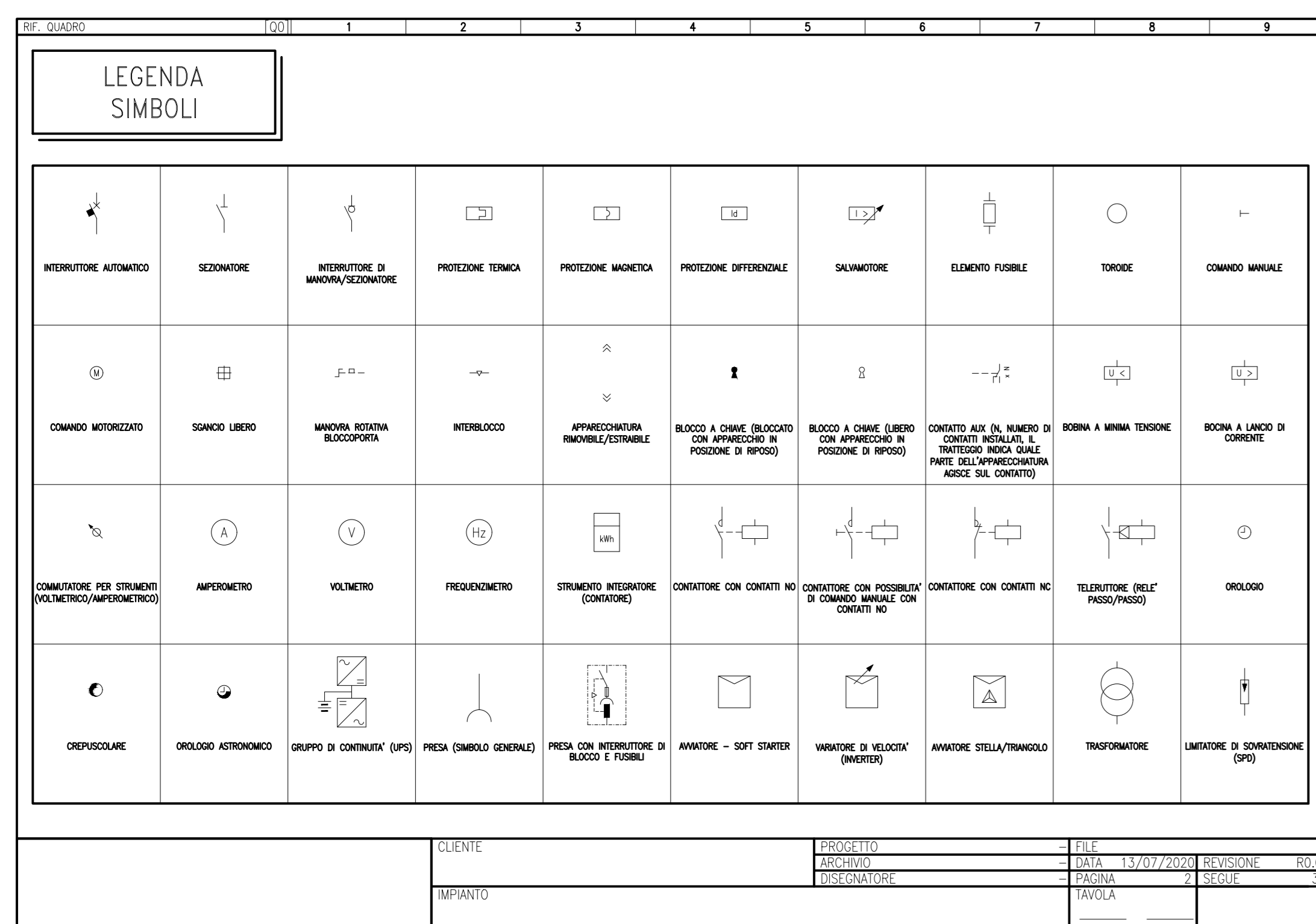
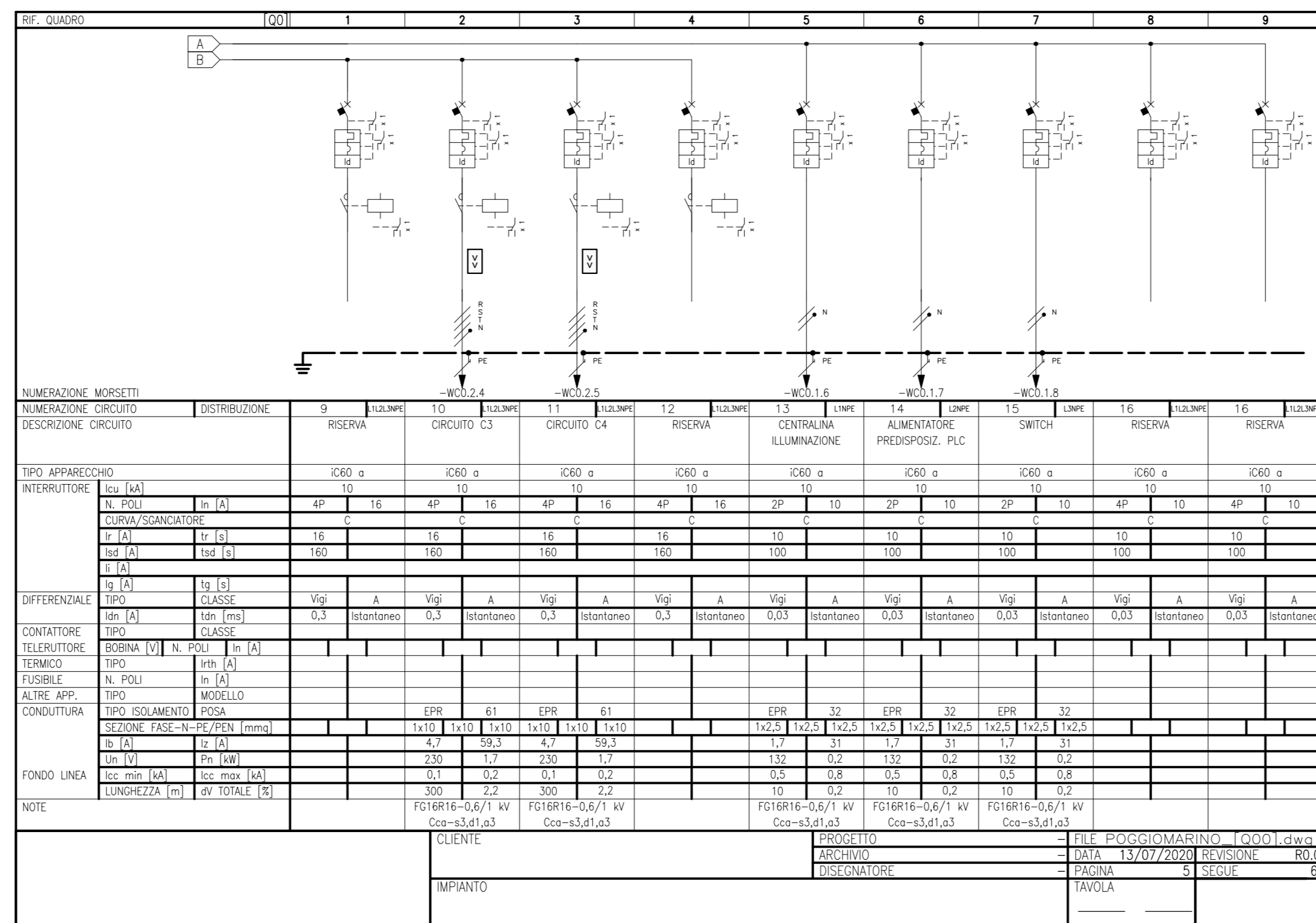
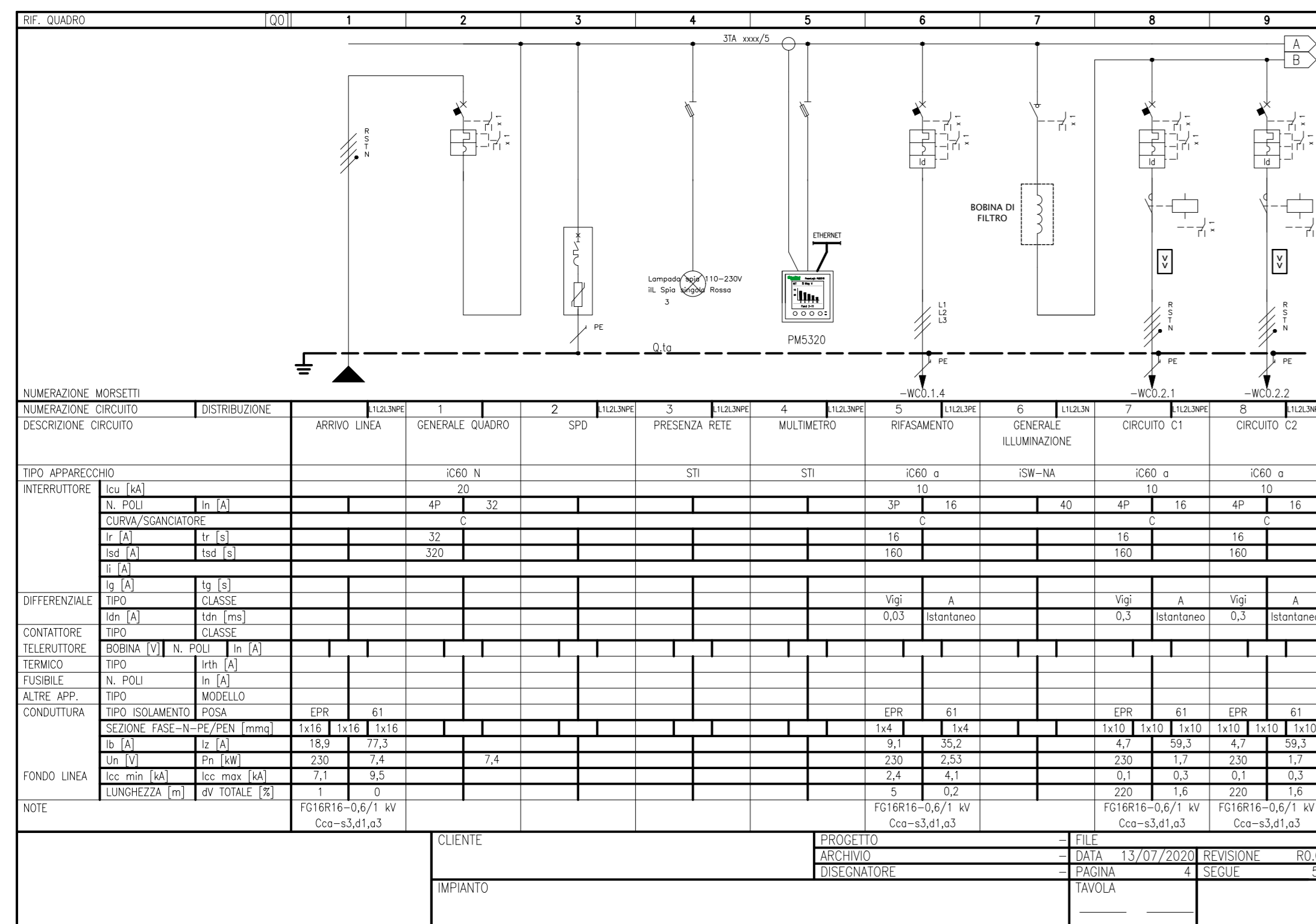
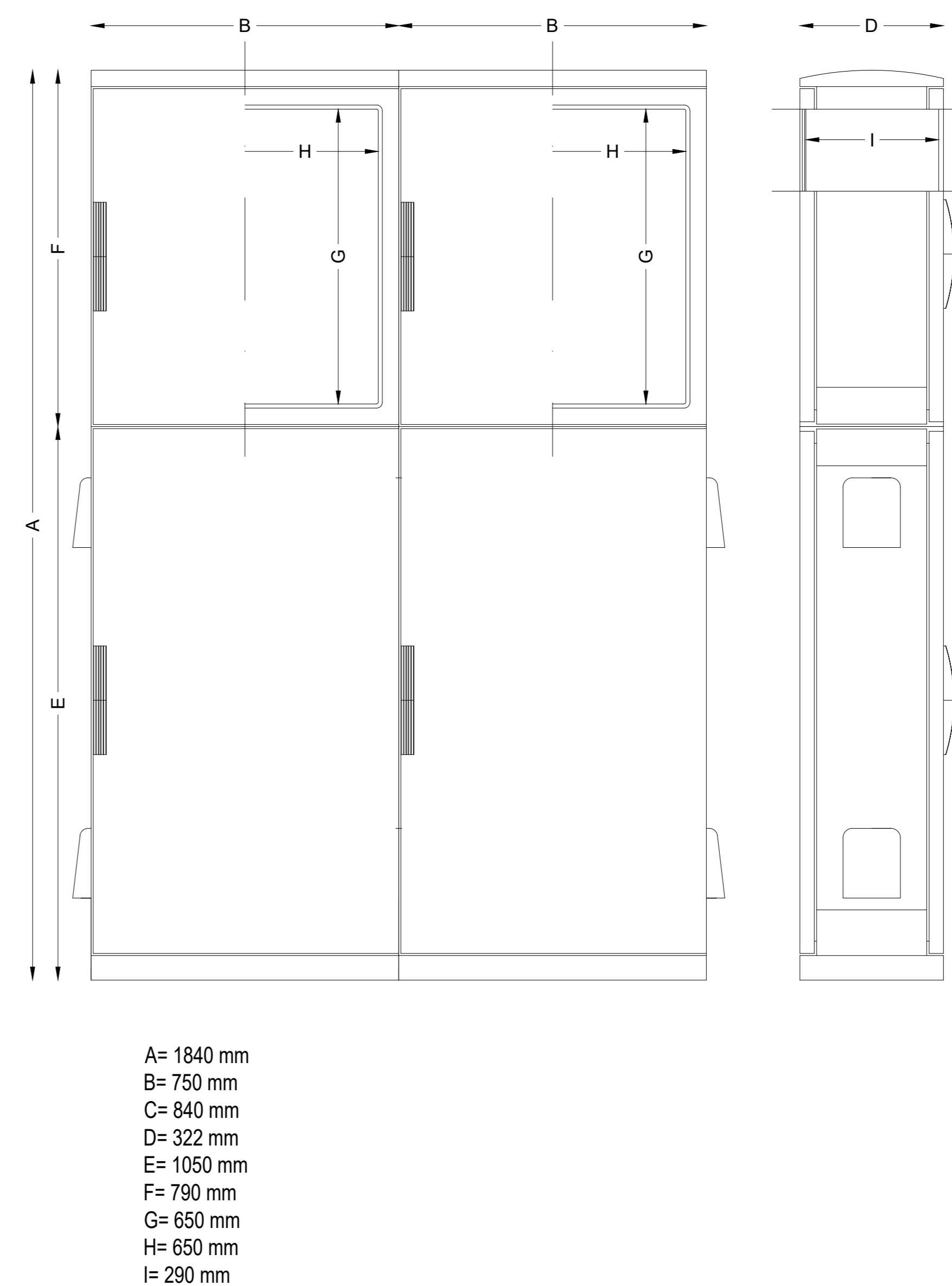


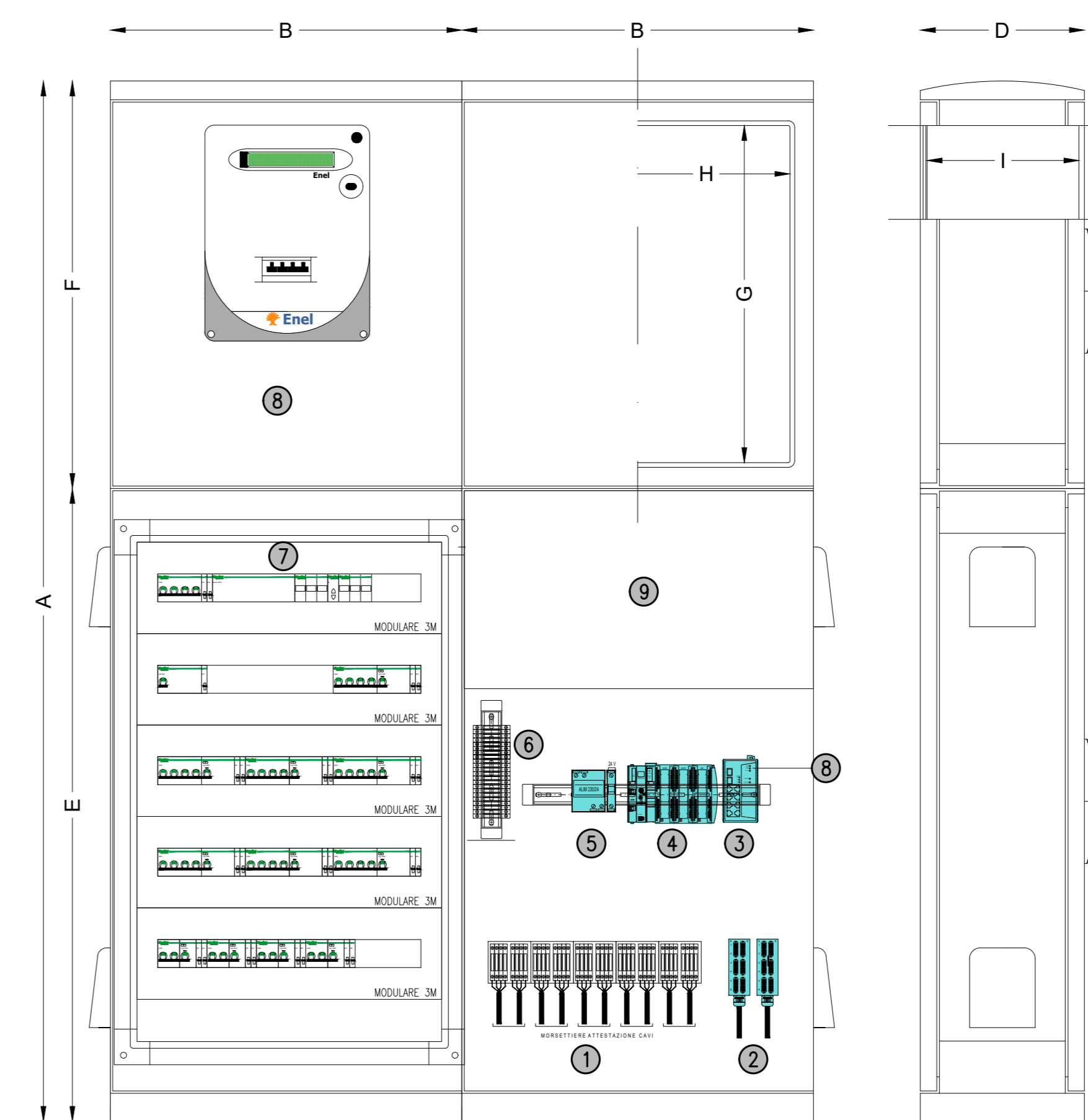
QUADRO DI ILLUMINAZIONE
SVINCOLO TERZIGNO - POGGIOMARINO



ARMADIO PER ALLOGGIO QUADRO ELETTRICO E CONTATORE ENTE DISTRIBUTORE IN VETRORESINA A DUE VANI PER ESTERNI
Non in scala

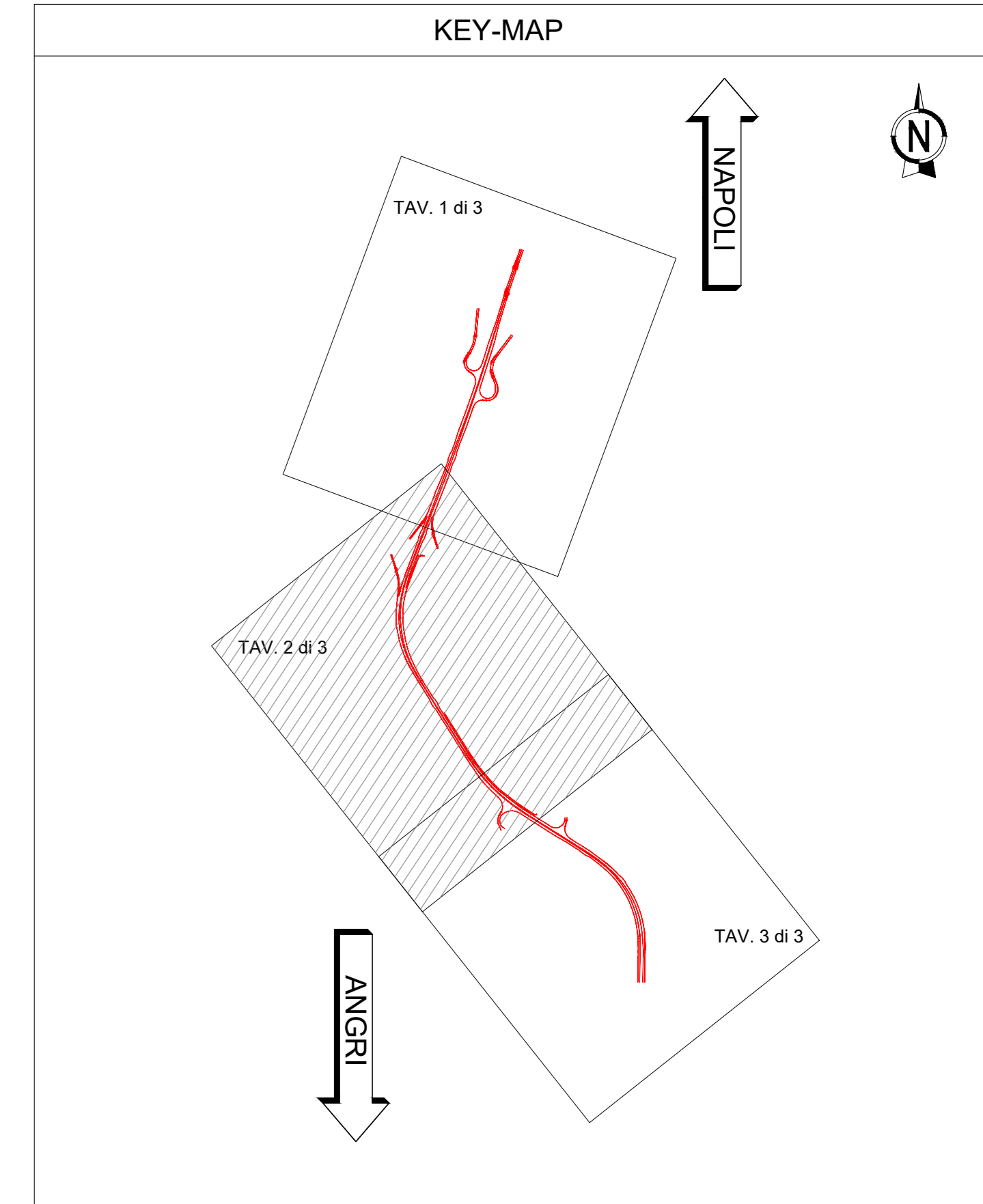


ARMADIO PER ALLOGGIO QUADRO ELETTRICO E CONTATORE ENTE DISTRIBUTORE IN VETRORESINA A DUE VANI PER ESTERNI
Non in scala



LEGENDA APPARECCHIATURE

- MORSETTERIA
- NO BOMBA ATTESTAZIONE FIBRE OTTICHE (FO-GL) CASALINO CON 1/6 PORTE SC DUPLEX
- BUTTON (INT. G) PER RIFRANTO DATI DI NECCIA TECNICA DI TIPO INDUSTRIALE PER IMPRESO IN CONDIZIONI GRAVIOSE CON N.L. 10/100/1000 BASE TX N. 4 - 1000 BASE LX
- BASE REMOTA SEGNALE INPULZ/IMPULS DI NECCIA CON N.L. 10/100/1000 BASE TX N. 4 - 1000 BASE LX
- ALIMENTATORE 230V/0V/230V per SWITCH e BASE REMOTA SEGNALE
- MORSETTERIA
- QUADRO ELETTRICO
- CONTATORE ENEL
- SPAZIO BOMBE FILTRO



anas Direzione Progettazione e Realizzazione Lavori

S.S. 268 "DEL VESUVIO"
RADDOPPIO DA DUE A QUATTRO CORSIE DELLA STATALE
dal Km 19+550 al Km 29+300
IN CORRISPONDENZA DELLO SVINCOLO DI ANGRÌ

1° Lotto, dal Km 19+554 al Km 23+100

PROGETTO DEFINITIVO COD. NA234

PROGETTAZIONE: R.T.I.: PROGER S.p.A. (capogruppo mandataria)
PROGIN S.p.A. - INTEGRA CONSORZIO STABILE
IDROESSE Engineering S.r.l. - Prometeoengineering.it S.r.l. - ART S.r.l.

RESPONSABILE INTEGRAZIONE PRESTAZIONI SPECIALISTICHE:
Prof. Ing. Antonio GRIMALDI (Progin S.p.A.)

CAPOGRUPPO MANDATARIA:
PROGER Direzione Tecnica: Dott. Ing. Stefano PALLAVICINI

GEOLOGO:
Dott. Geol. Giuseppino NOCERINO (Prometeoengineering.it S.r.l.)

MANDANTIS:
INTEGRA Direzione Tecnica: Dott. Ing. Lorenzo INFANTE
PROGIN Direzione Tecnica: Dott. Ing. Franco BRAGA
PROMETE Direzione Tecnica: Dott. Ing. Alessandro FOCARACCI

COORDINATORE PER LA SICUREZZA IN FASE DI PROGETTAZIONE:
Dott. Ing. Nicola SCARRA (Proger S.p.A.)

PROJECT MANAGER DELL'R.T.I.:
Dott. Ing. Carlo LISTORTI (Proger S.p.A.)

VISTO: RESPONSABILE DEL PROCEDIMENTO:
Dott. Ing. Antonio SCALAMANDRE

IMPIANTI TECNOLOGICI
SVINCOLO TERZIGNO - POGGIOMARINO
Impianto di illuminazione - Quadro elettrico

CODICE PROGETTO: T011M00IMPSC04_A SV.TERZ UNIF.L.dwg
PROGETTO: DPNA0234 D 19
COORDE: T011M00IMPSC04
REVISIONE: A
SCALA: --

A EMISSIONE 15/07/2020 Gattuso Minunno Foccaracci
REV. DESCRIZIONE DATA REDATTO VERIFICATO APPROVATO