

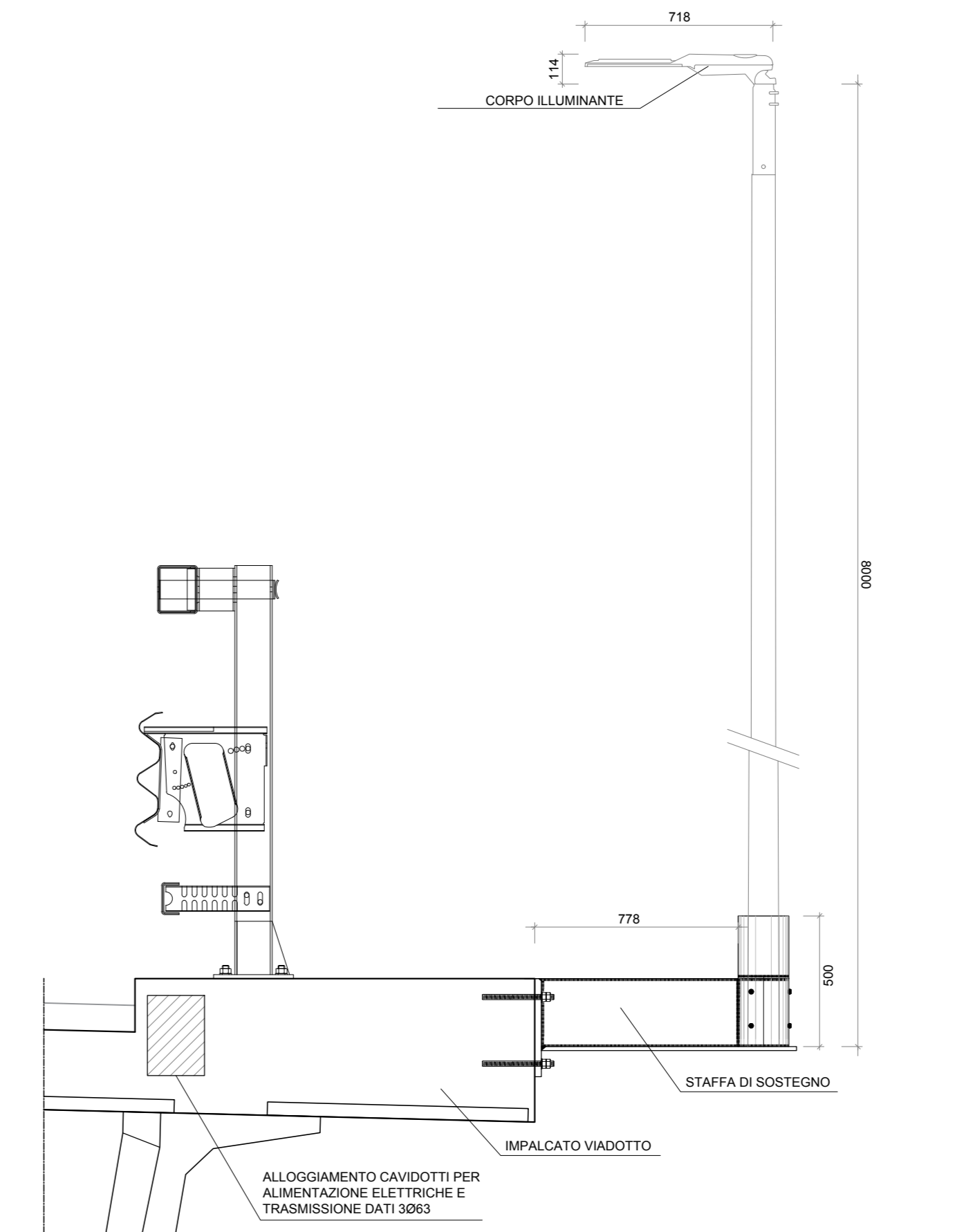
LEGENDA SIMBOLI

- QUADRO ELETTRICO BT IN ARMADIO STRADALE CON POZZETTO DI DERIVAZIONE E SISTEMA DI REGOLAZIONE DEL FLUSSO LUMINOSO
- CORPO ILLUMINANTE TIPO LED SU PALO H 8m CON BLOCCO DI FONDAZIONE E POZZETTO DI DERIVAZIONE IN CLS 60x60x60cm
- CORPO ILLUMINANTE TIPO LED SU PALO H 8m ANCORATO SU VIADOTTO TRAMITE STAFFA DI SOSTEGNO METALLICA
 - A P= 53 W; Flusso luminoso = 7639 lm
 - B P= 66 W; Flusso luminoso = 9935 lm
- CAVIDOTTO IN POLIETILENE CORRUGATO A DOPPIA PARETE
- POZZETTO DI DERIVAZIONE IN CLS 60x60x60cm

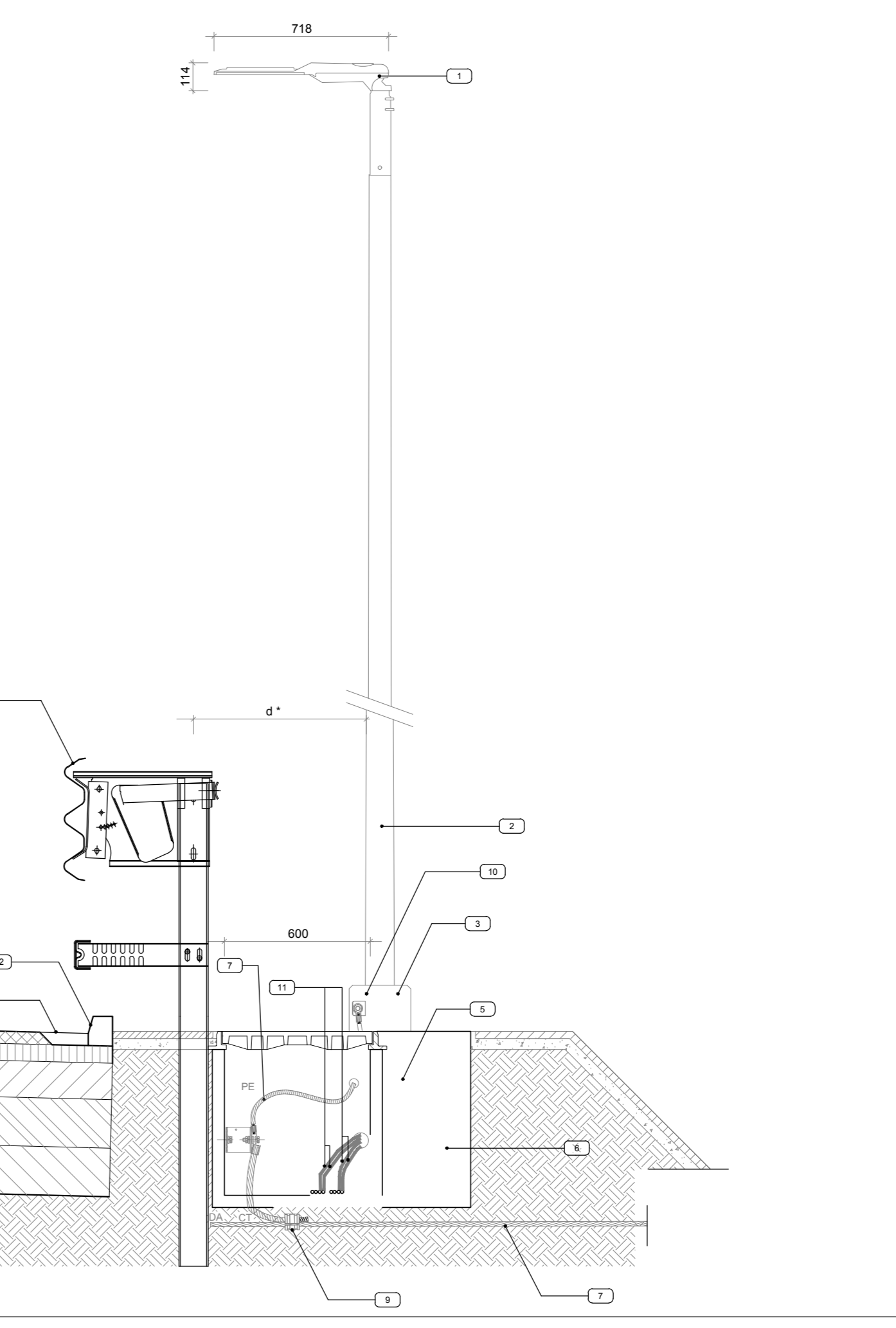
TABELLA CIRCUITI DORSALI DI ALIMENTAZIONE

CIRCUITO	CAVO TIPO	SEZIONE
C1 - C2	FG16R16	4x1x10
C3 - C4	FG16R16	4x1x10

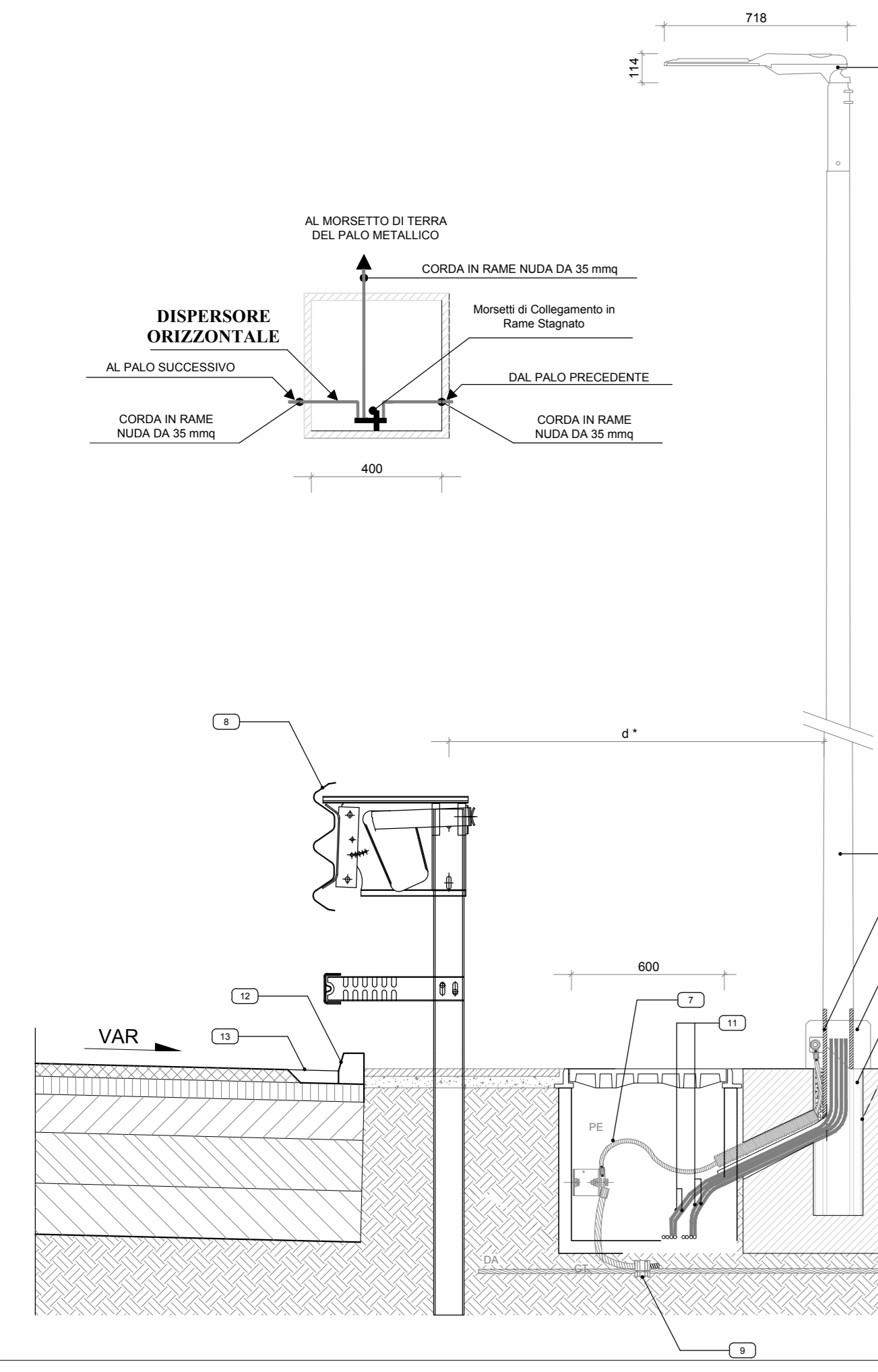
PALO SU VIADOTTO SCALA 1:20



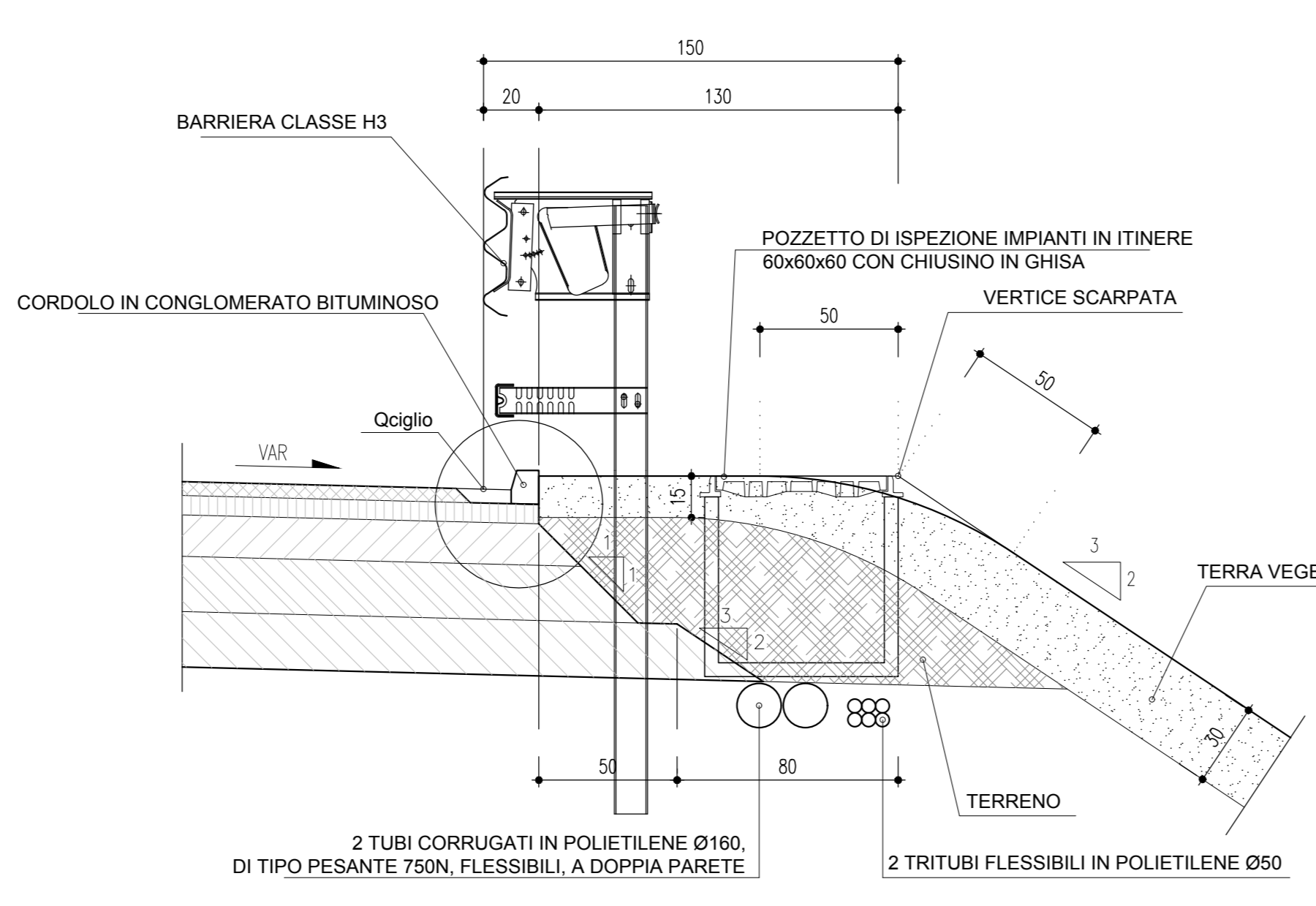
PARTICOLARE POZZETTO DI ALLACCIO CON SCARPATA LATERALE PIANA E SEZIONE A-A - SCALA 1:20



PARTICOLARE POZZETTO DI ALLACCIO SCALA 1:20



MARGINE IN RILEVATO SEZIONE CORRENTE - SCALA 1:20



LEGENDA

- 1 Armatura Stradale classe II
- 2 Palo in acciaio
- 3 collare in calcestruzzo
- 4 Riempiimento con sabbia costipata
- 5 tubo in PVC o in calcestruzzo
- 6 Basamento di fondazione in calcestruzzo
- 7 Corda nuda in rame 1035
- 8 Barriera classe H3
- 9 Morsetto a compressione
- 10 Quarna termorestringente
- 11 cavo sospensore con guaina tipo FG16R16
- 12 cordolo in conglomerato bituminoso
- 13 Ciglio stradale

(1) La distanza tra guard-rail ed il palo di illuminazione sarà in funzione della tipologia di guard-rail utilizzato

anas Direzione Progettazione e Realizzazione Lavori

S.S. 268 "DEL VESUVIO"
RADDOPPIO DA DUE A QUATTRO CORSIE DELLA STATALE
dal Km 19+550 al Km 29+300
IN CORRISPONDENZA DELLO SVINCOLO DI ANGRI

1° Lotto, dal Km 19+554 al Km 23+100

PROGETTO DEFINITIVO cod. NA234

PROGETTAZIONE: R.T.I.: PROGER S.p.A. (capogruppo mandataria)
PROGIN S.p.A. - INTEGRA CONSORZIO STABILE
IDROESSE Engineering S.r.l. - Prometeoengineering.it S.r.l. - ART S.r.l.

RESPONSABILE INTEGRAZIONI PRESTAZIONI SPECIALISTICHE: CAPOGRUPPO MANDATARIA:
Prof. Ing. Antonio GRIMALDI (Progr S.p.A.) **PROGER** Direttore Tecnico: Dott. Ing. Stefano PALLAVICINI

GEOLOGO: Dott. Geol. Nazario GIOSEFFATTE (Prometeoengineering.it S.r.l.) MANDANTI: **INTEGRA** Direttore Tecnico: Prof. Ing. Lorenzo INFANTE
COORDINATORE PER LA SICUREZZA IN FASE DI PROGETTAZIONE: Prof. Ing. Nicola SCIARRA (Progr S.p.A.) **PROGIN** Direttore Tecnico: Dott. Ing. Franco BRAGA

PROJECT MANAGER DELL'R.T.I.: Dott. Ing. Carlo LISTORTI (Progr S.p.A.) **PROGRESSE** Direttore Tecnico: Dott. Ing. Alberto CECCHINI **PROMETE** Direttore Tecnico: Dott. Ing. Alessandro FOCARACCIO

VISTO RESPONSABILE DEL PROCEDIMENTO: Dott. Ing. Domenico PIETRAPERTOSA **art** Direttore Tecnico: Dott. Ing. Ivo FRESIA

IMPIANTI TECNOLOGICI SVINCOLO BOSCOREALE
Impianto di illuminazione - Planimetria

CODICE PROGETTO	FILE	REVISIONE	SCALA
DPNA0234	T01M00MPCOS_B SV BOSCOREALE.dwg	B	1:1000

REVISIONE	DATA	REDAITTO	VERIFICATO	APPROVATO
B	15/07/2020	Maurizio	Miruno	Foccaracci
A	15/07/2020	Gettato	Miruno	Foccaracci