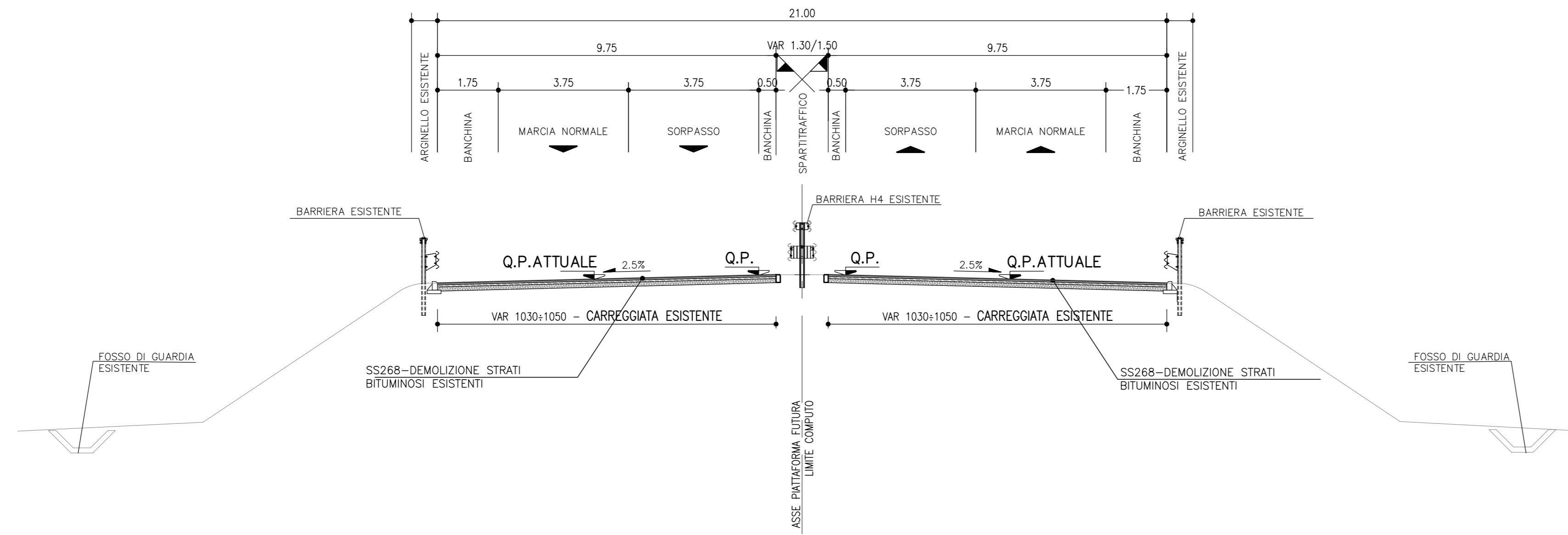
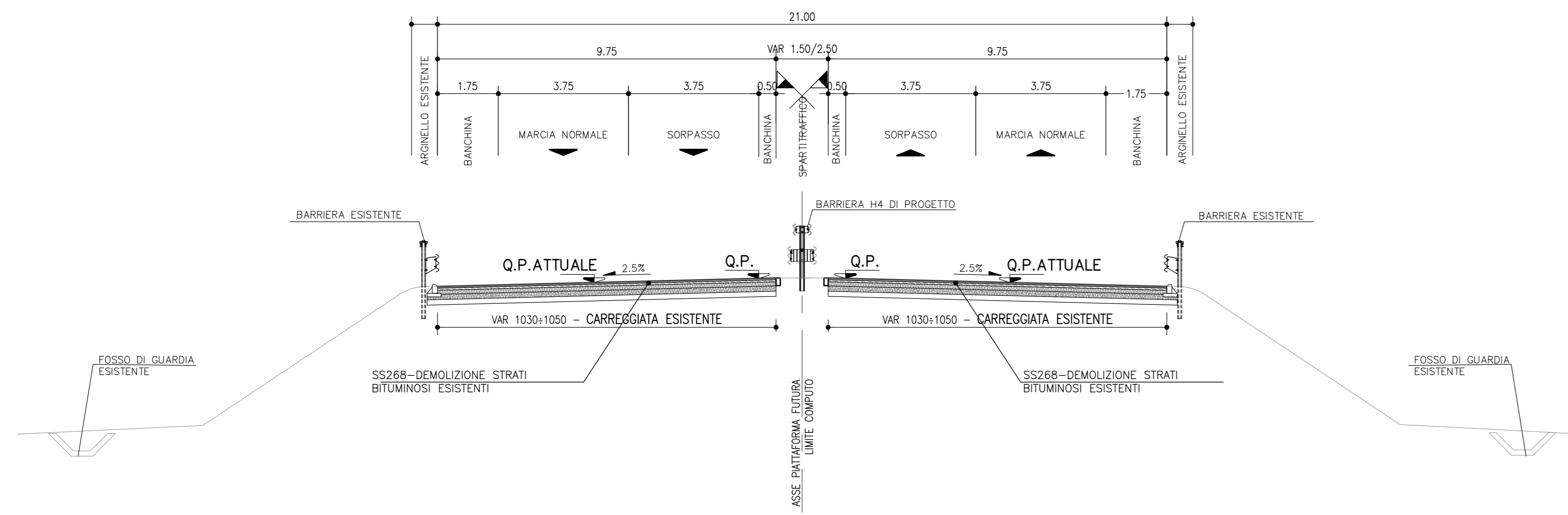


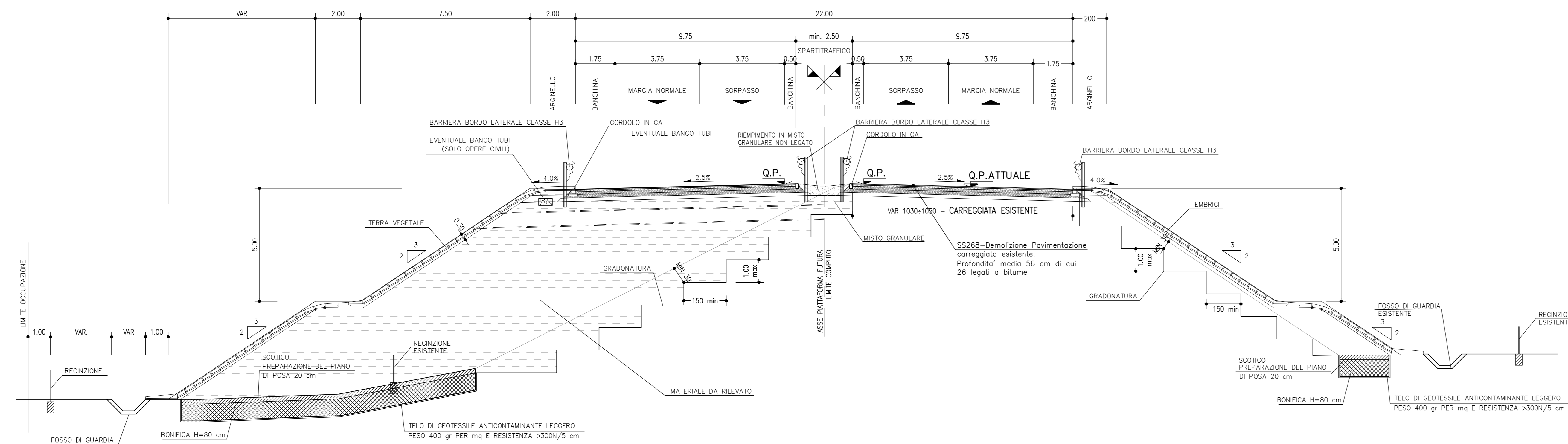
SEZIONE TIPO IN RILEVATO IN RETTIFILLO (0+000 / 0+300)
1:100



SEZIONE TIPO IN RILEVATO IN RETTIFILLO (0+300/0+400)
1:100



SEZIONE TIPO IN RILEVATO IN RETTIFILLO
1:100





Direzione Progettazione e Realizzazione Lavori

S.S. 268 "DEL VESUVIO"
RADDOPPIO DA DUE A QUATTRO CORSIE DELLA STATALE
dal Km 19+550 al Km 29+300
IN CORRISPONDENZA DELLO SVINCOLO DI ANGRÌ

1° Lotto, dal Km 19+554 al Km 23+100

cod. NA234

PROGETTO DEFINITIVO

PROGETTAZIONE: R.T.I.: PROGER S.p.A. (capogruppo mandataria)
 PROGIN S.p.A. - INTEGRA CONSORZIO STABILE
 IDROESSE Engineering S.r.l. - Prometeoengineering.it S.r.l. - ART S.r.l.

RESPONSABILE INTEGRAZIONI PRESTAZIONI SPECIALISTICHE: Prof. Ing. Antonio GRIMALDI (Proger S.p.A.)		CAPOGRUPPO MANDATARIA: PROGER Direttore Tecnico: Dott. Ing. Stefano FALLAVIGNI	
GEOLOGO: Dott. Geol. Noemio GIOSEFATTE (Prometeoengineering.it S.r.l.)		MANDANTIL: INTEGRA Direttore Tecnico: Dott. Ing. Franco BRAGA	
COORDINATORE PER LA SICUREZZA IN FASE DI PROGETTAZIONE: Dott. Ing. Nicola SCIARRA (Proger S.p.A.)		PROJECT MANAGER DELL'R.T.I.: Dott. Ing. Carlo LISTORTI (Proger S.p.A.)	
VISTO RESPONSABILE DEL PROCEDIMENTO: Dott. Ing. Domenico PIETRAPERTOSA		art Direttore Tecnico: Dott. Ing. Ivo FRESIA	

PROGETTO STRADALE
SEZIONI TIPOLOGICHE E PARTICOLARI COSTRUTTIVI
 Sezioni tipo in rilevato - in rettilineo

CODICE PROGETTO	NOME FILE	REVISIONE	SCALA:
DPNA0234	T01PS00TRAST01_B.dwg	B	1:100
PROGETTO	ELABORAZIONE	DATA	VERIFICATO
DPNA0234	T01PS00TRAST01	15 Luglio 2020	BRAGA
REV.	DESCRIZIONE	DATA	APPROVATO
B	REV A SEGUITO SCH DI MERITO STD DEL 11/09/2020	Maggio 2021	BRAGA
A	EMISSIONE	15 Luglio 2020	BRAGA