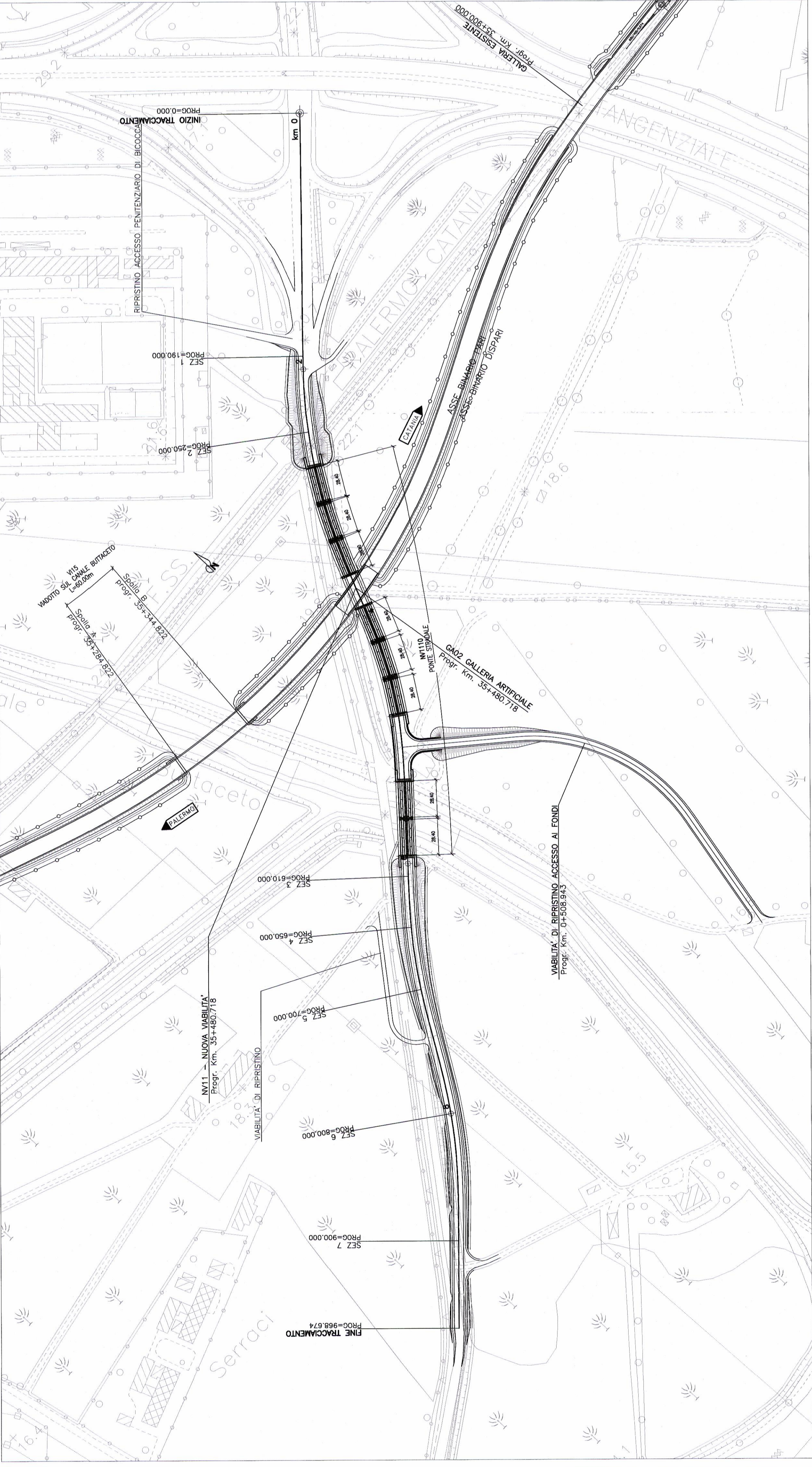


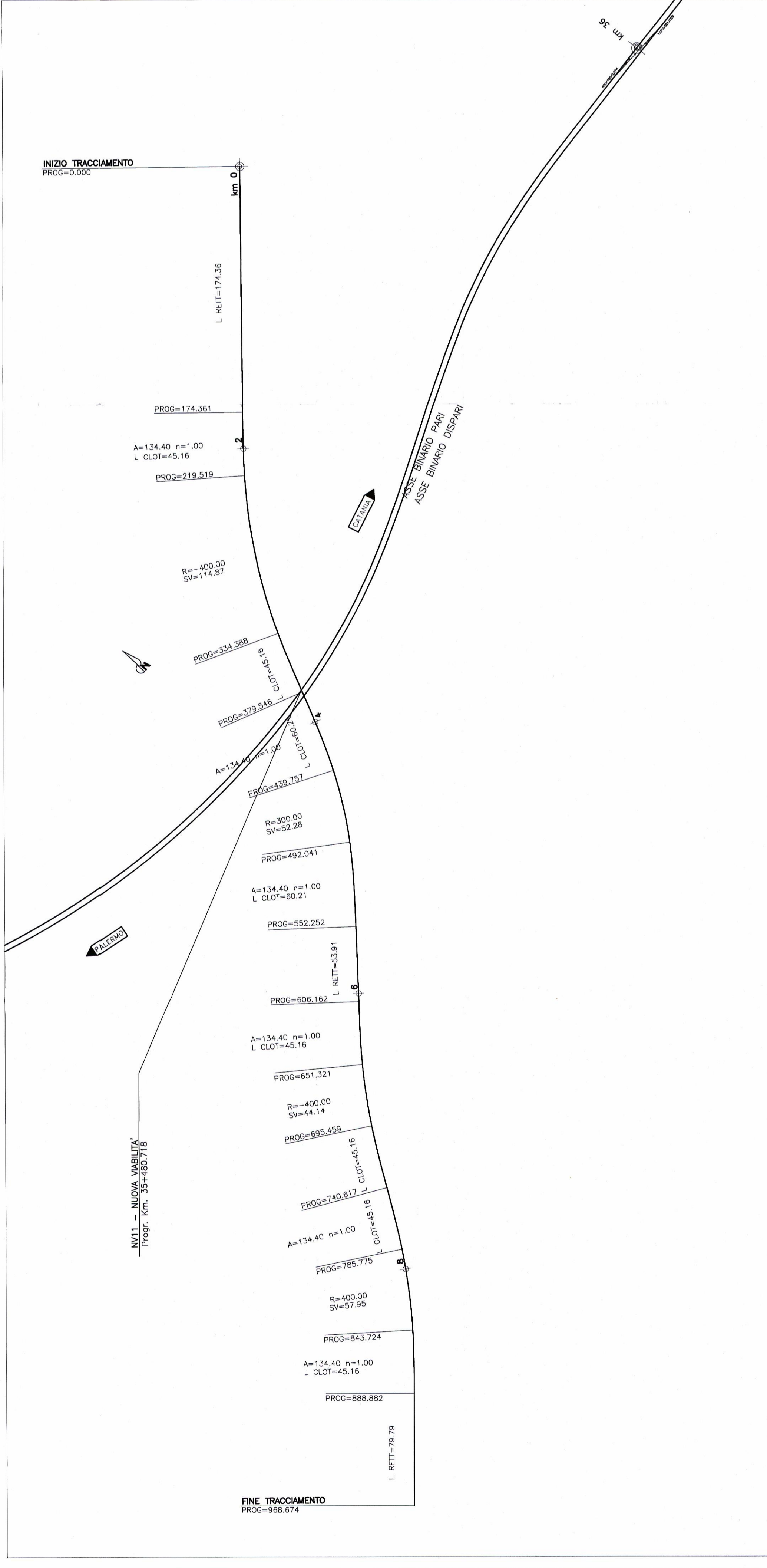
PLANIMETRIA DI PROGETTO

Scala 1:2000



PLANIMETRIA DI TRACCIAMENTO

Scala 1:2000

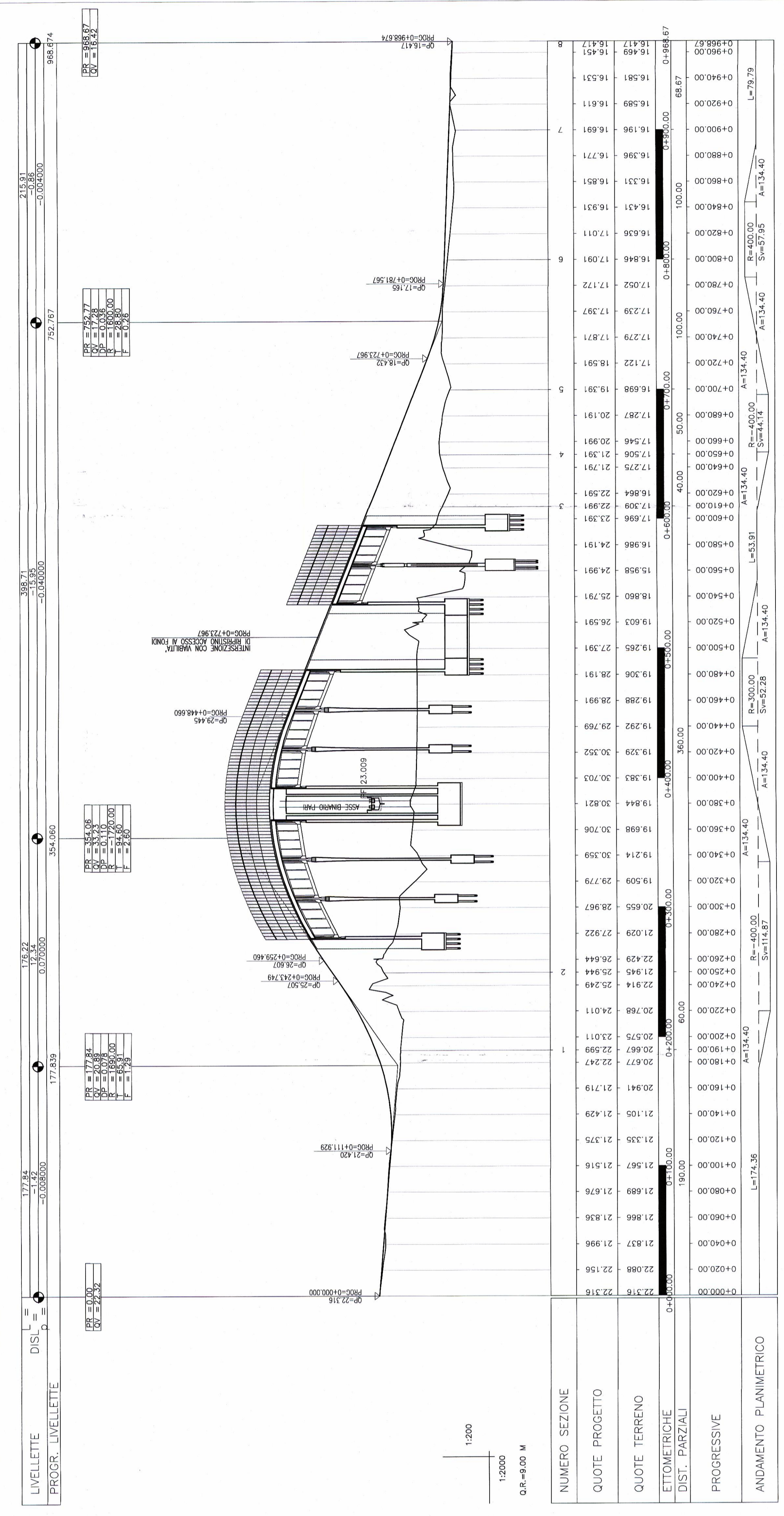


DATI DI TRACCIAMENTO

VERTICE	0.1	0.2	0.3	0.4	0.5	0.6
X	222560.018	222563.453	222567.000	222570.650	222574.400	222578.250
Y	414568.881	414568.881	414568.881	414568.881	414568.881	414568.881
Z	10.000	10.000	10.000	10.000	10.000	10.000
Ang.	18.281941	11.049718	20.090	15.057	15.057	15.057
L	11.8288	27.2288	134.400	134.400	134.400	134.400
Sp.	11.8288	27.2288	134.400	134.400	134.400	134.400
Dist.	1.0212	1.523251	1.523251	1.523251	1.523251	1.523251

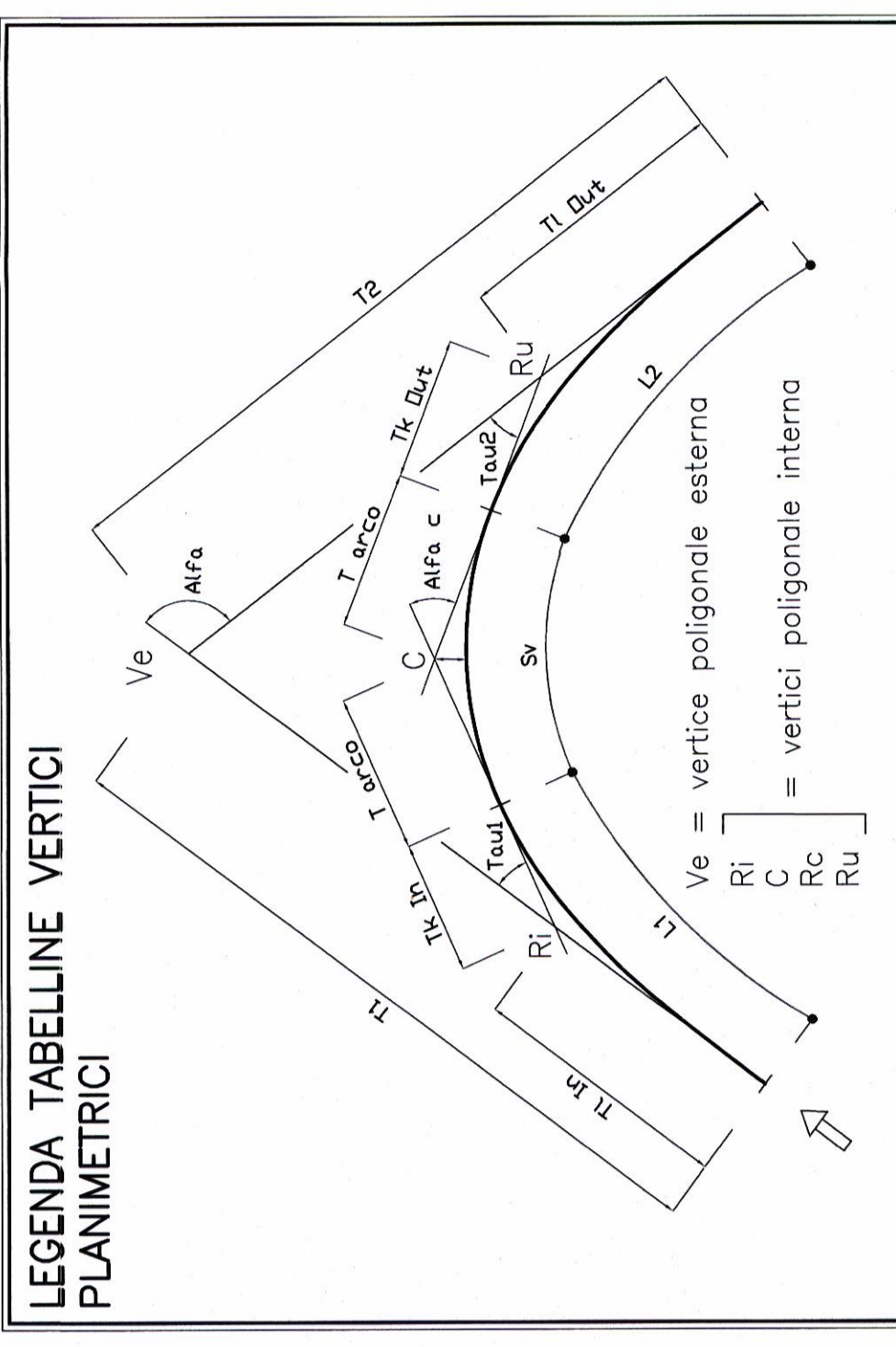
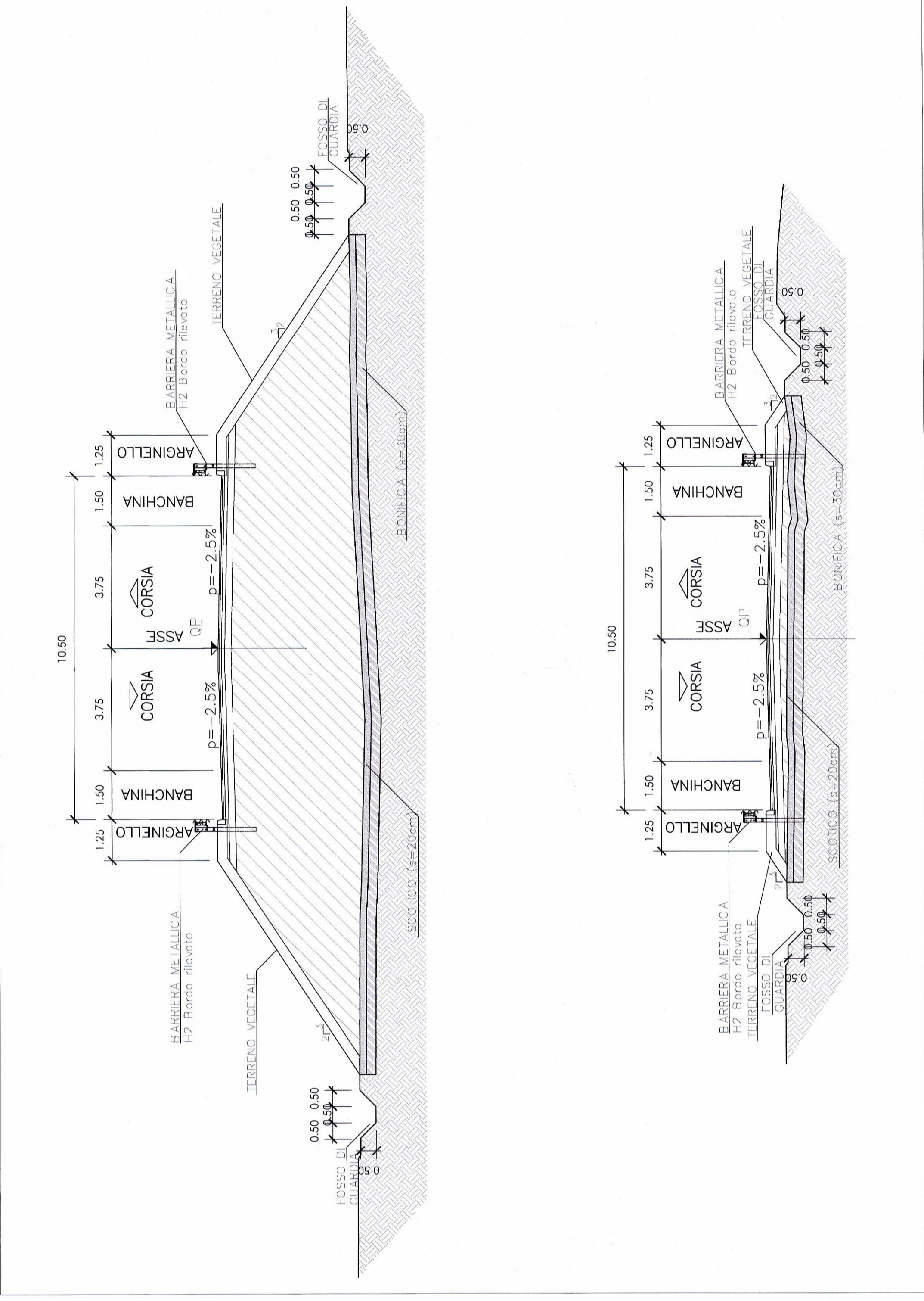
PROFILO LONGITUDINALE

Scala 1:2000/200



SEZIONE TIPO STRADA CAT. "C1"

Scala 1:100



COMMITTENTE: **RFI** RETE FERROVIARIA ITALIANA GRUPPO FERROVIE DELLO STATO ITALIANO

PROGETTAZIONE: **ITALFER** CONSULTING ENGINEERING

INFRASTRUTTURE FERROVIARIE STRATEGICHE DEFINITE DALLA LEGGE OBIETTIVO N.44301

U.O. PRODUZIONE SUD - ISOLE

PROGETTO PRELIMINARE

NUOVO COLLEGAMENTO PALERMO-CATANIA

RADDOPPIO DELLA TRATTA BICOCCA-CATENANUOVA

NV11 - Nuova viabilità al km 35+480.718 - Soppressione PL km 231+735,14 L.S.

Piano-profilo e sezioni tipo

SCALA: **VARIE**

COMMESSA: LOTTO FASE ENTE TIPO DOC. OPERAZIONE/SCALINA PROGR. REV.

RSJ1 01 R 78 AZ NV1100 001 B

Rev.	Descrizione	Data	Verificato	Data	Approvato	Data	Autorizzato	Data
A	EMERSONE ESECUTIVA	10/01/2011		10/01/2011		10/01/2011		10/01/2011
B	EMERSONE ESECUTIVA	11/01/2011		11/01/2011		11/01/2011		11/01/2011

Stampato dal Servizio di pianificazione ITA/IFB S.p.A.

Nome e Cognome: **...**

IN. EMB: **...**