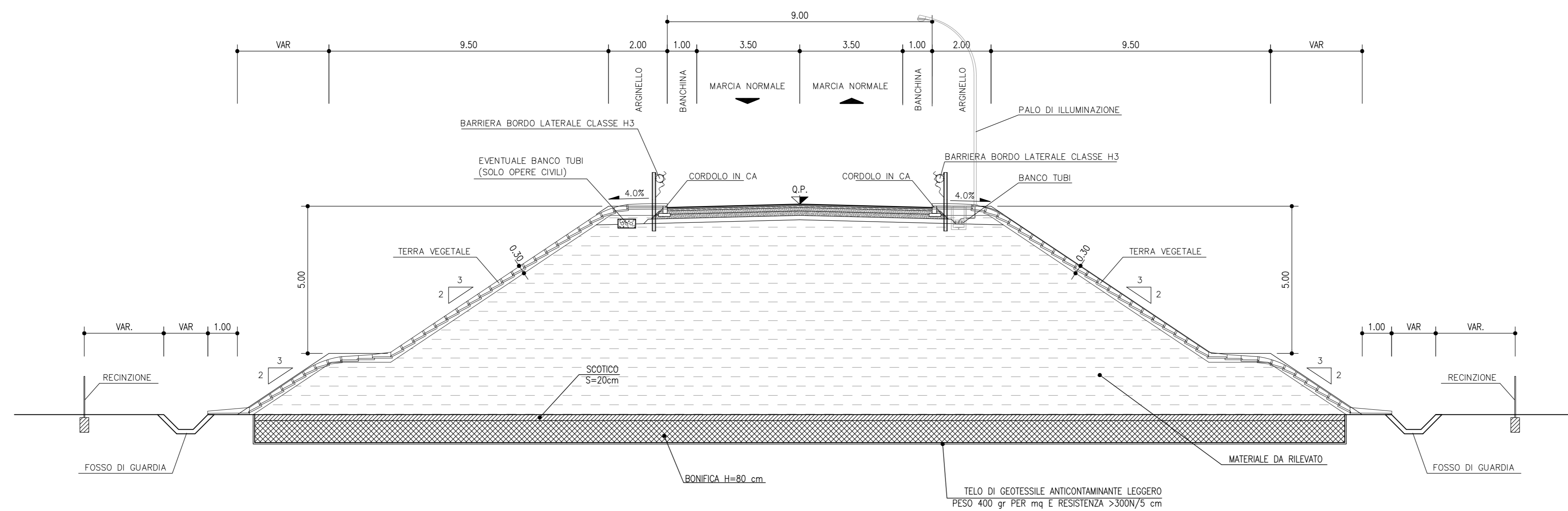
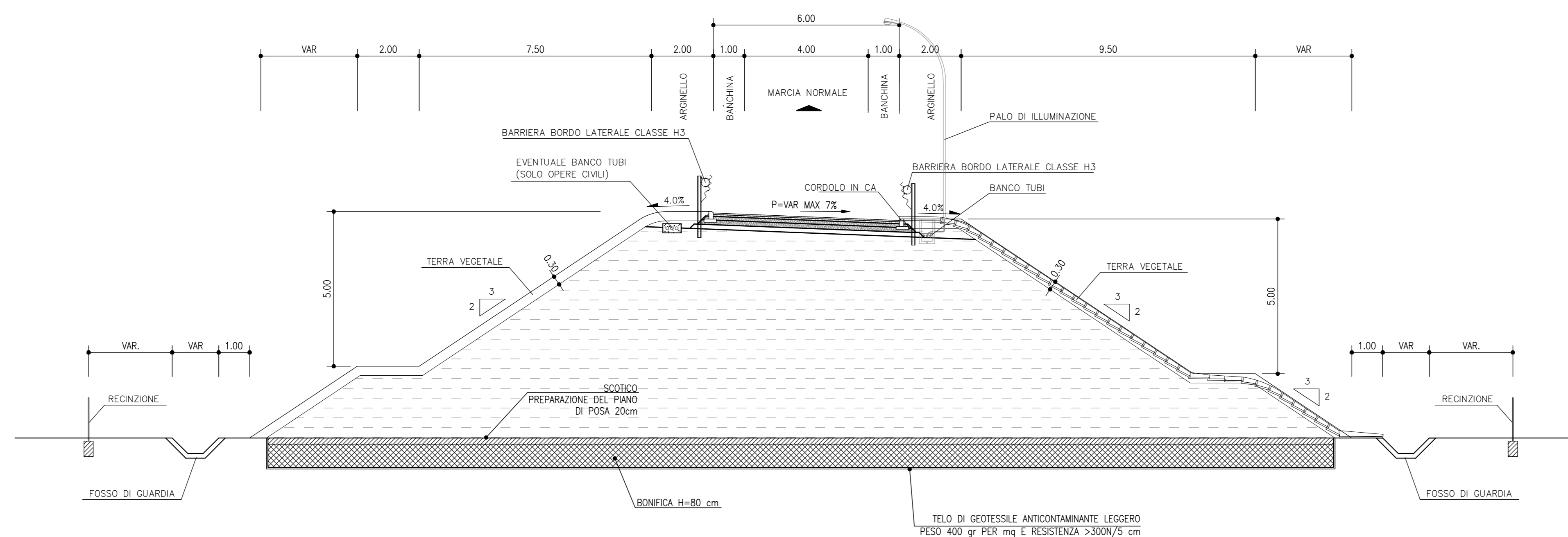


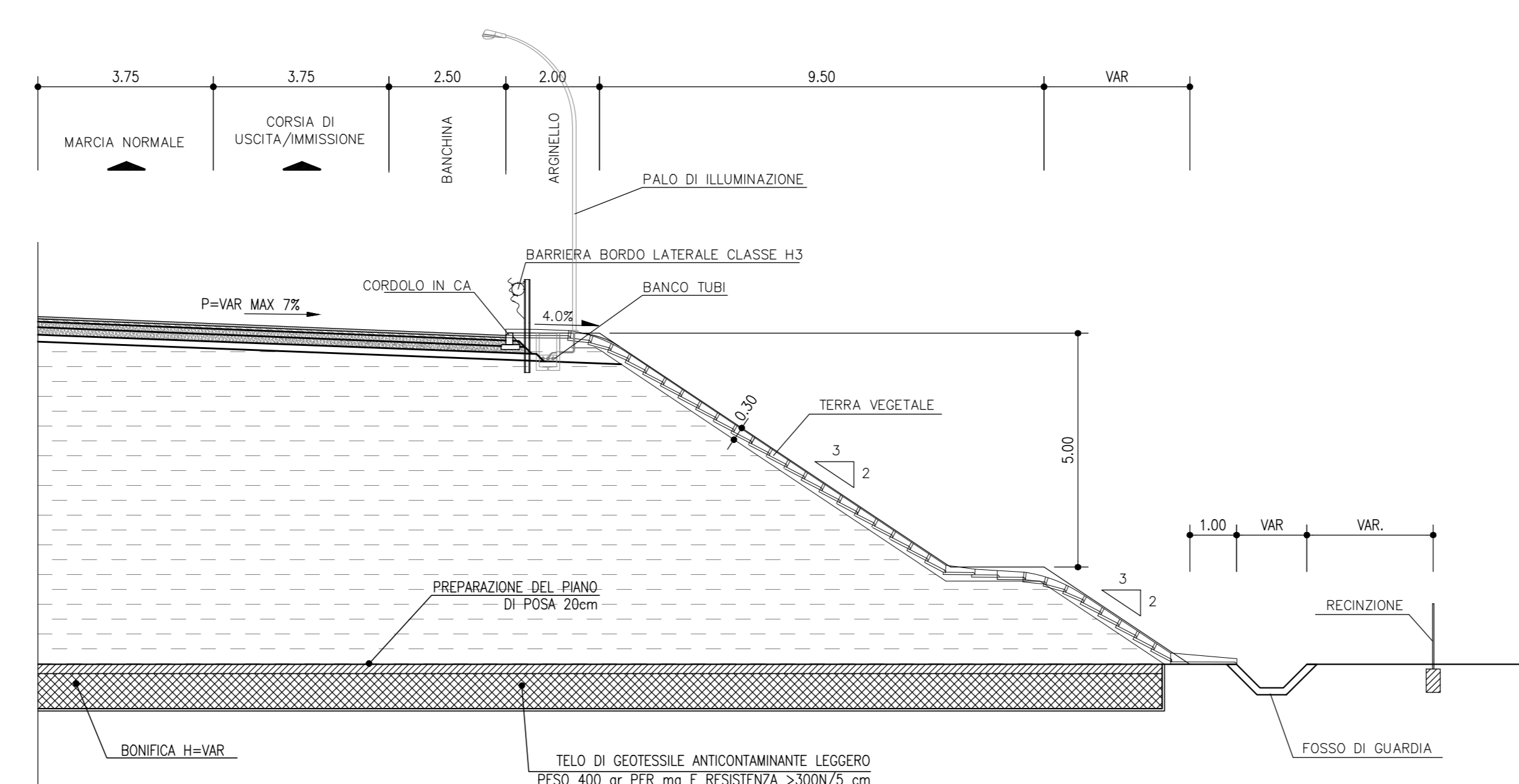
SEZIONE TIPO RAMPA BIDIREZIONALE IN RETTIFILO
1:100



SEZIONE TIPO RAMPA MONODIREZIONALE IN RILEVATO
1:100



SEZIONE TIPO CORSIA SPECIALIZZATA USCITA/IMMISSIONE IN RILEVATO
1:100



anas Direzione Progettazione e Realizzazione Lavori

S.S. 268 "DEL VESUVIO"
RADDOPPIO DA DUE A QUATTRO CORSIE DELLA STATALE
dal Km 19+550 al Km 29+300
IN CORRISPONDENZA DELLO SVINCOLO DI ANGRÌ

1° Lotto, dal Km 19+554 al Km 23+100

PROGETTO DEFINITIVO cod. NA234

PROGETTAZIONE: R.T.I.: PROGER S.p.A. (capogruppo mandataria)
PROGIN S.p.A. - INTEGRA CONSORZIO STABILE
IDROESSE Engineering S.r.l. - Prometeoengineering.it S.r.l. - ART S.r.l.

RESPONSABILE INTEGRAZIONI PRESTAZIONI SPECIALISTICHE:
Prof. Ing. Antonio GRIMALDI (Proger S.p.A.)

CAPOGRUPPO MANDATARIA:
PROGER Direttore Tecnico: Dott. Ing. Stefano PALLAVICINI

GEOLOGO:
Dott. Geol. Noemio GIOSEFATTE (Prometeoengineering.it S.r.l.)

MANDANTI:
INTEGRA Direttore Tecnico: Prof. Ing. Franco BRAGA
PROGIN Direttore Tecnico: Dott. Ing. Lorenzo INFANTE
PROMETE Direttore Tecnico: Dott. Ing. Alessandro FOCARACCI

COORDINATORE PER LA SICUREZZA IN FASE DI PROGETTAZIONE:
Dott. Ing. Nicola SCIARRA (Proger S.p.A.)

PROJECT MANAGER DELL'R.T.I.:
Dott. Ing. Carlo LISTORTI (Proger S.p.A.)

VISTO RESPONSABILE DEL PROCEDIMENTO:
Dott. Ing. Domenico PIETRAPERTOSA

art Direttore Tecnico: Dott. Ing. Ivo FRESIA

PROGETTO STRADALE
SEZIONI TIPOLOGICHE E PARTICOLARI COSTRUTTIVI
Sezioni tipo rampe di svincolo mono e bidirezionali e corsia specializzata

CODICE PROGETTO	NOME FILE	REVISIONE	SCALA:
DPNA0234	T01PS00TRAST06_B.dwg	B	1:100
PROGETTO	LV, PROG, ELAB.		
DPNA0234	D 19		
	T01PS00TRAST06		
B	REV A SEQUITO SCH DI MERITO STD DEL 11/09/2020	Maggio 2021	RICHI: EUZERI BRAGA
A	EMISSIONE	15 Luglio 2020	RICHI: EUZERI BRAGA
REV.	DESCRIZIONE	DATA	REDATTO VERIFICATO APPROVATO