



Direzione Progettazione e Realizzazione Lavori

S.S. 268 "DEL VESUVIO"  
RADDOPPIO DA DUE A QUATTRO CORSIE DELLA STATALE  
dal Km 19+550 al Km 29+300  
IN CORRISPONDENZA DELLO SVINCOLO DI ANGRÌ

1° Lotto, dal Km 19+554 al Km 23+100

PROGETTO DEFINITIVO

COD. NA234

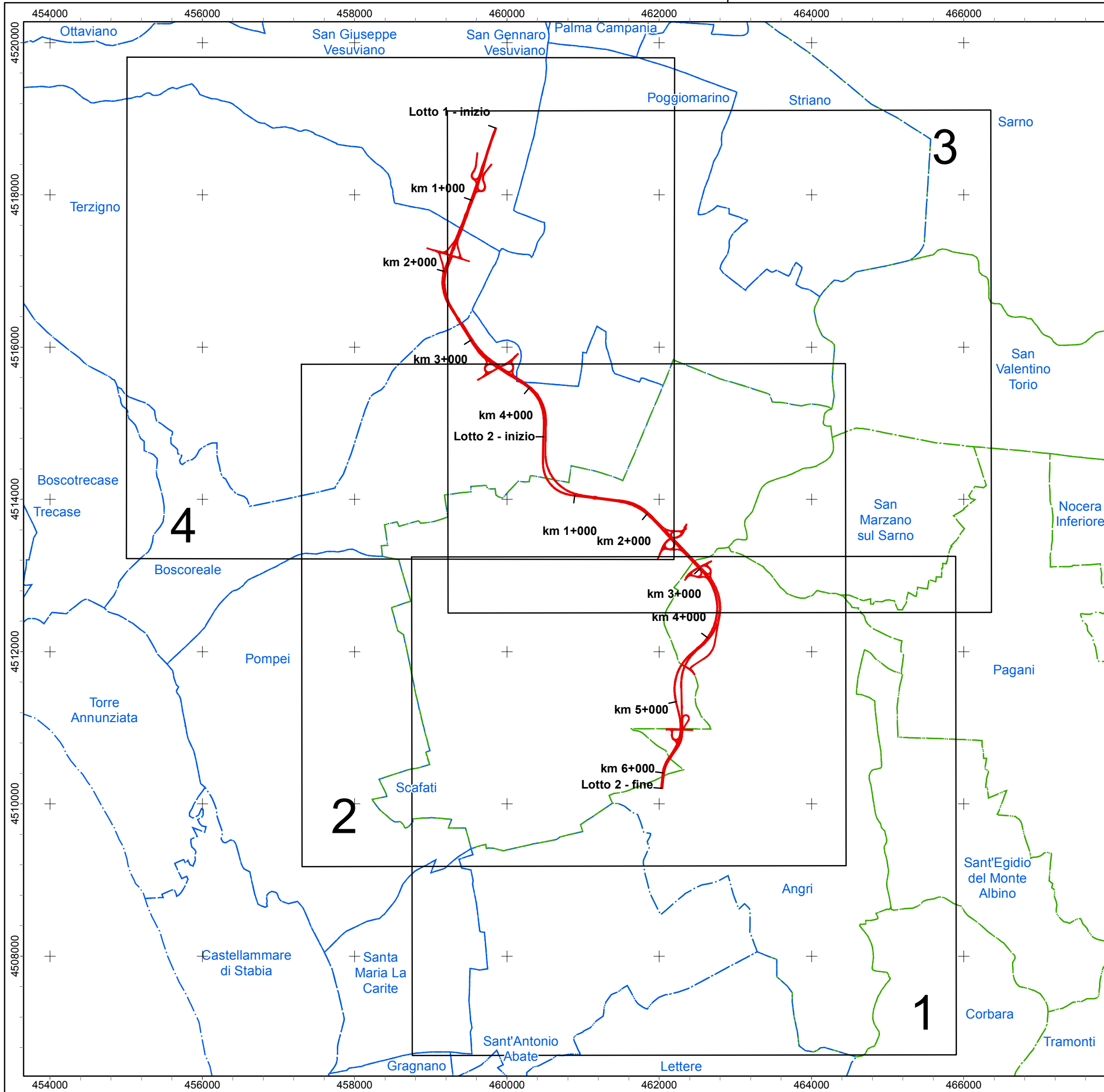
PROGETTAZIONE: R.T.I.: PROGER S.p.A. (capogruppo mandataria)  
PROGIN S.p.A. - INTEGRA CONSORZIO STABILE  
IDROESSE Engineering S.r.l. - Prometeoengineering.it S.r.l. - ART S.r.l.

RESPONSABILE INTEGRAZIONE PRESTAZIONI SPECIALISTICHE: Prof. Ing. Antonio GRIMALDI (Progin S.p.A.)	CAPOGRUPPO MANDATARIA:  <b>PROGER</b> Direttore Tecnico: Dott. Ing. Stefano PALLAVICINI
GEOLOGO: Dott. Geol. Nocerino GIOSAFATTE (Prometeoengineering.it S.r.l.)	MANDANTI:  Direttore Tecnico: Dott. Ing. Lorenzo INFANTE  <b>INTEGRA</b> Consorzio Stabile di Architetture e Ingegneria Integrata Direttore Tecnico: Prof. Ing. Franco BRAGA
COORDINATORE PER LA SICUREZZA IN FASE DI PROGETTAZIONE: Dott. Ing. Nicola SCIARRA (Proger S.p.A.)	 Direttore Tecnico: Dott. Ing. Alberto CECCHINI  <b>PROMETEO</b> Direttore Tecnico: Dott. Ing. Alessandro FOCARACCI
PROJECT MANAGER DELL'R.T.I.: Dott. Ing. Carlo LISTORTI (Proger S.p.A.)	 <b>art</b> Direttore Tecnico: Dott. Ing. Ivo FRESIA
VISTO: RESPONSABILE DEL PROCEDIMENTO: Dott. Ing. Domenico PIETRAPERTOSA	CONSULENTE SPECIALISTICO TEMA ARCHEOLOGIA: GIANO S.n.c. di Pasini Daria e Bonaiuto Marco

STUDI GENERALI  
ARCHEOLOGIA

Carta delle presenze archeologiche

CODICE PROGETTO	NOME FILE	REVISIONE	SCALA:
PROGETTO <b>DPNA0234</b>	CODICE ELAB. <b>T01SG00GENCT02</b>	<b>A</b>	1:25000
<b>A</b>	Emissione	15/07/2020	Bonaiuto Pasini Grimaldi
REV.	DESCRIZIONE	DATA	REDATTO VERIFICATO APPROVATO



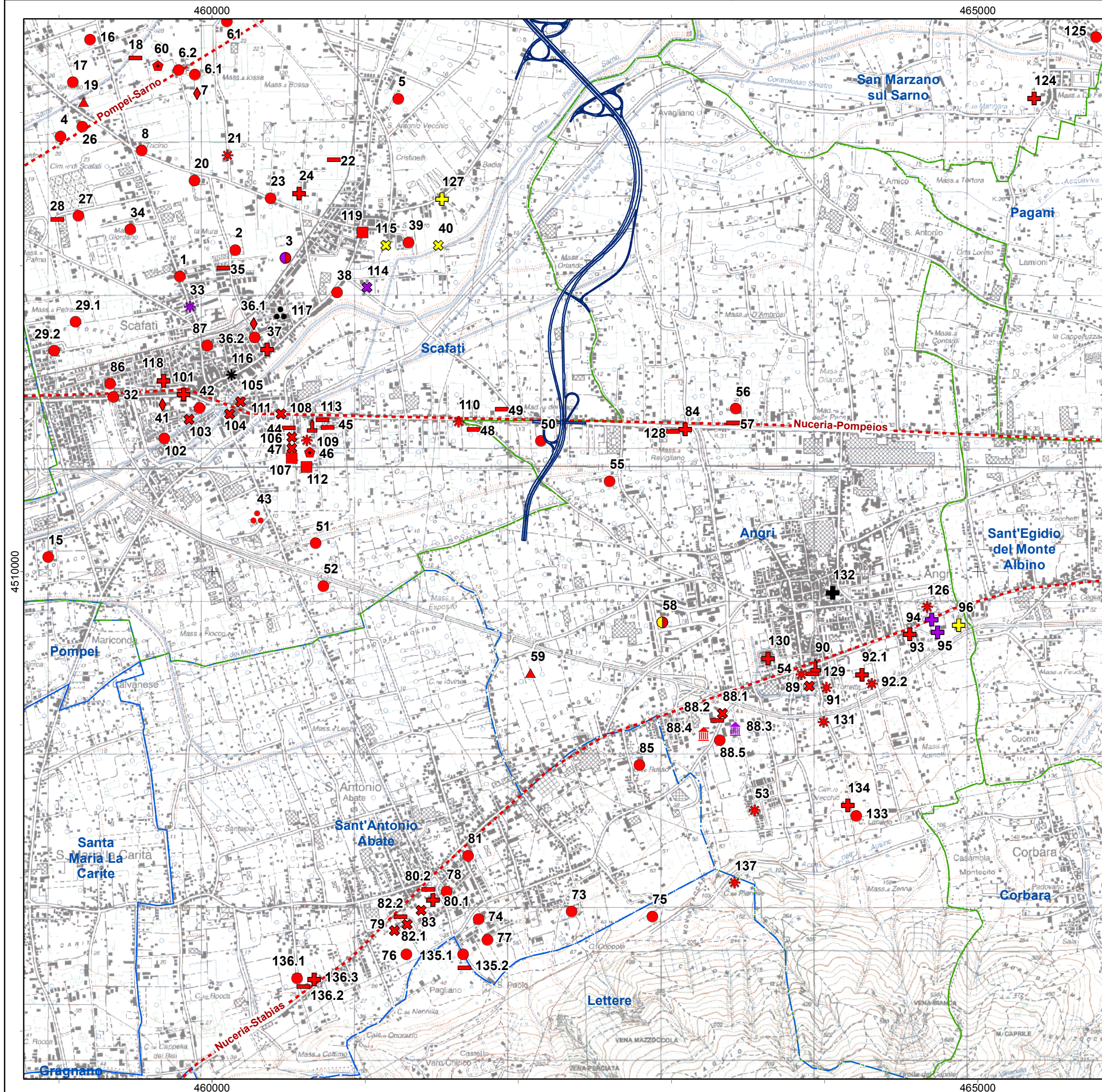
Quadro di unione

— tracciato di progetto





Carta delle presenze archeologiche  
Tav. 1 di 4



— tracciato di progetto

- ⊗ tomba
- ⊕ necropoli
- ◇ monumento funerario
- △ argine
- △ infrastruttura idrica
- infrastruttura agraria
- strada
- ⤴ segnacolo stradale
- villa
- ⊞ magazzino
- ⌌ tempio/santuario
- ◊ ritrovamento sporadico
- area di materiale mobile
- ⊛ sito non identificato

--- viabilità romana

- preistoria/protostoria
- età preromana
- età romana
- età tardo antica
- età medievale
- non determinato

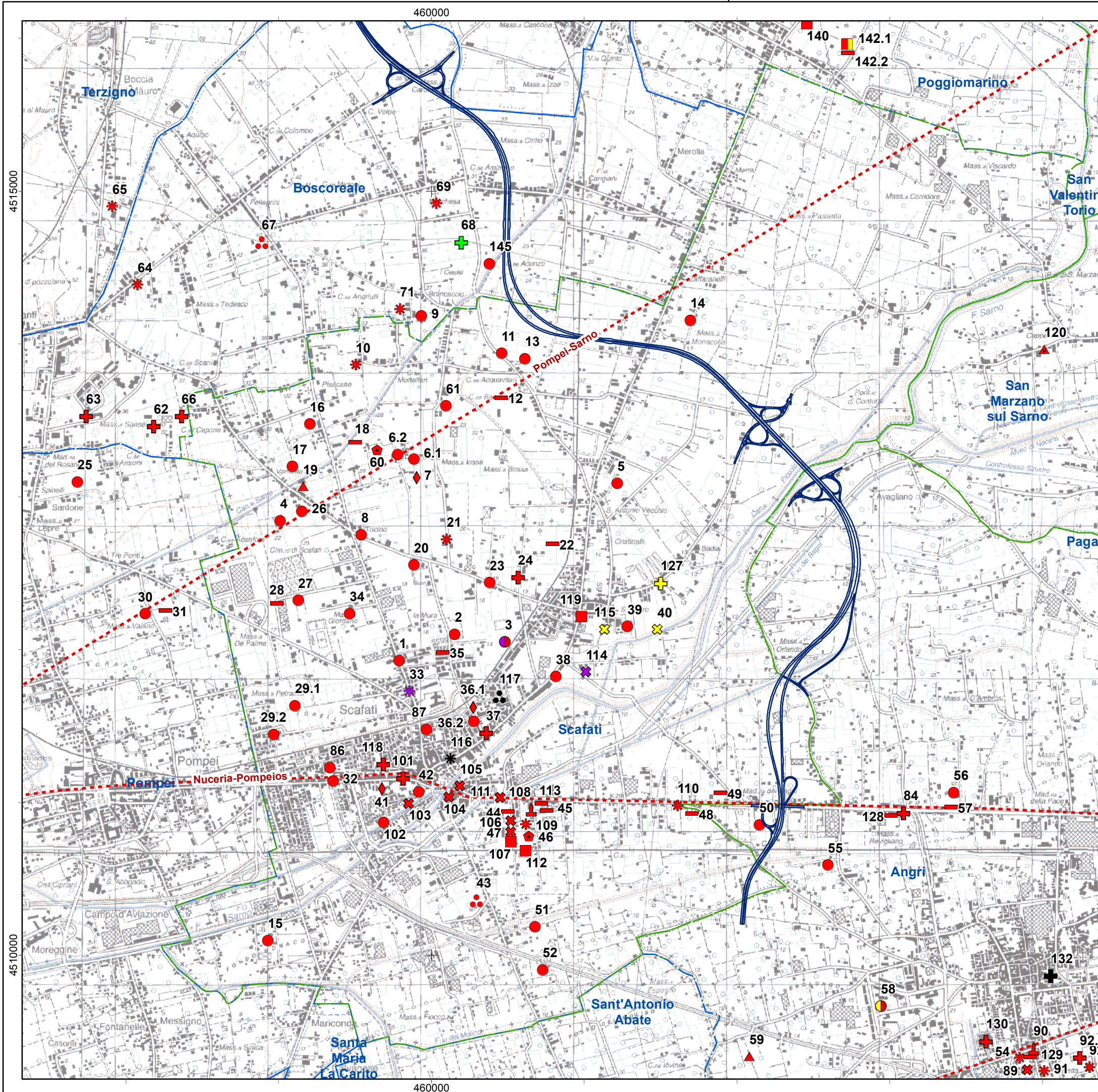
scala  
1:25.000



Sistema di coordinate: ETRS 1989 UTM Zone 33N



Carta delle presenze archeologiche  
Tav. 2 di 4



— tracciato di progetto

- ⊗ tomba
- ⊕ necropoli
- ◇ monumento funerario
- △ argine
- △ infrastruttura idrica
- infrastruttura agraria
- strada
- ♣ segnacolo stradale
- villa
- ⊞ magazzino
- ⊞ tempio/santuario
- ⊞ ritrovamento sporadico
- area di materiale mobile
- ⊞ sito non identificato

--- viabilità romana

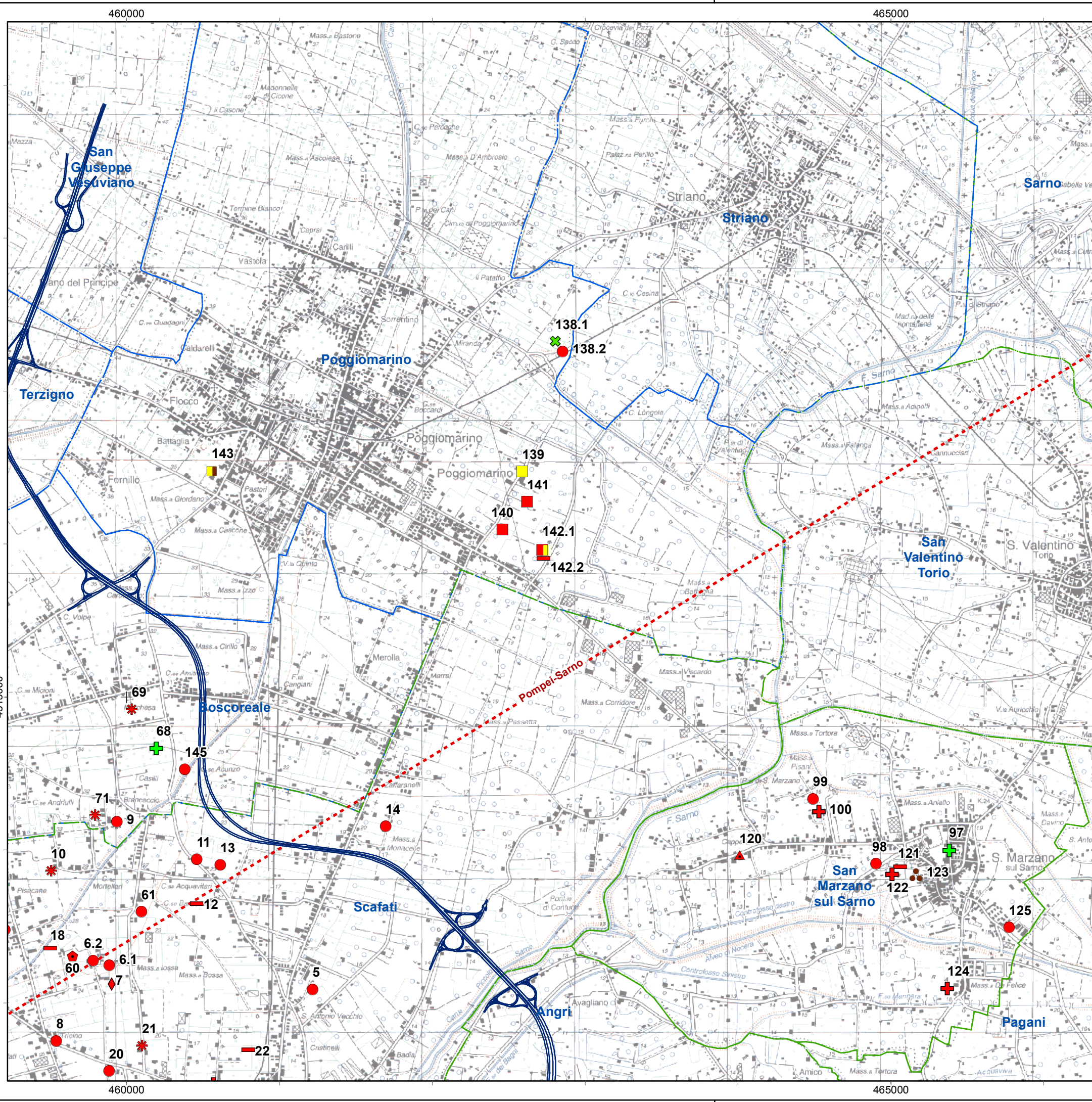
- preistoria/protostoria
- età preromana
- età romana
- età tardo antica
- età medievale
- non determinato

scala  
1:25.000

0 500 1.000 1.500 2.000 m

Sistema di coordinate: ETRS 1989 UTM Zone 33N





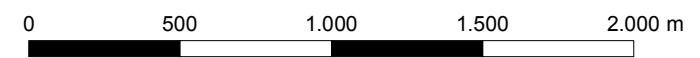
— tracciato di progetto

- ⊗ tomba
- ⊕ necropoli
- ◇ monumento funerario
- △ argine
- △ infrastruttura idrica
- infrastruttura agraria
- strada
- 📍 segnacolo stradale
- villa
- 🏠 magazzino
- 🏛️ tempio/santuario
- ⬠ ritrovamento sporadico
- ⊖ area di materiale mobile
- ✳️ sito non identificato

--- viabilità romana

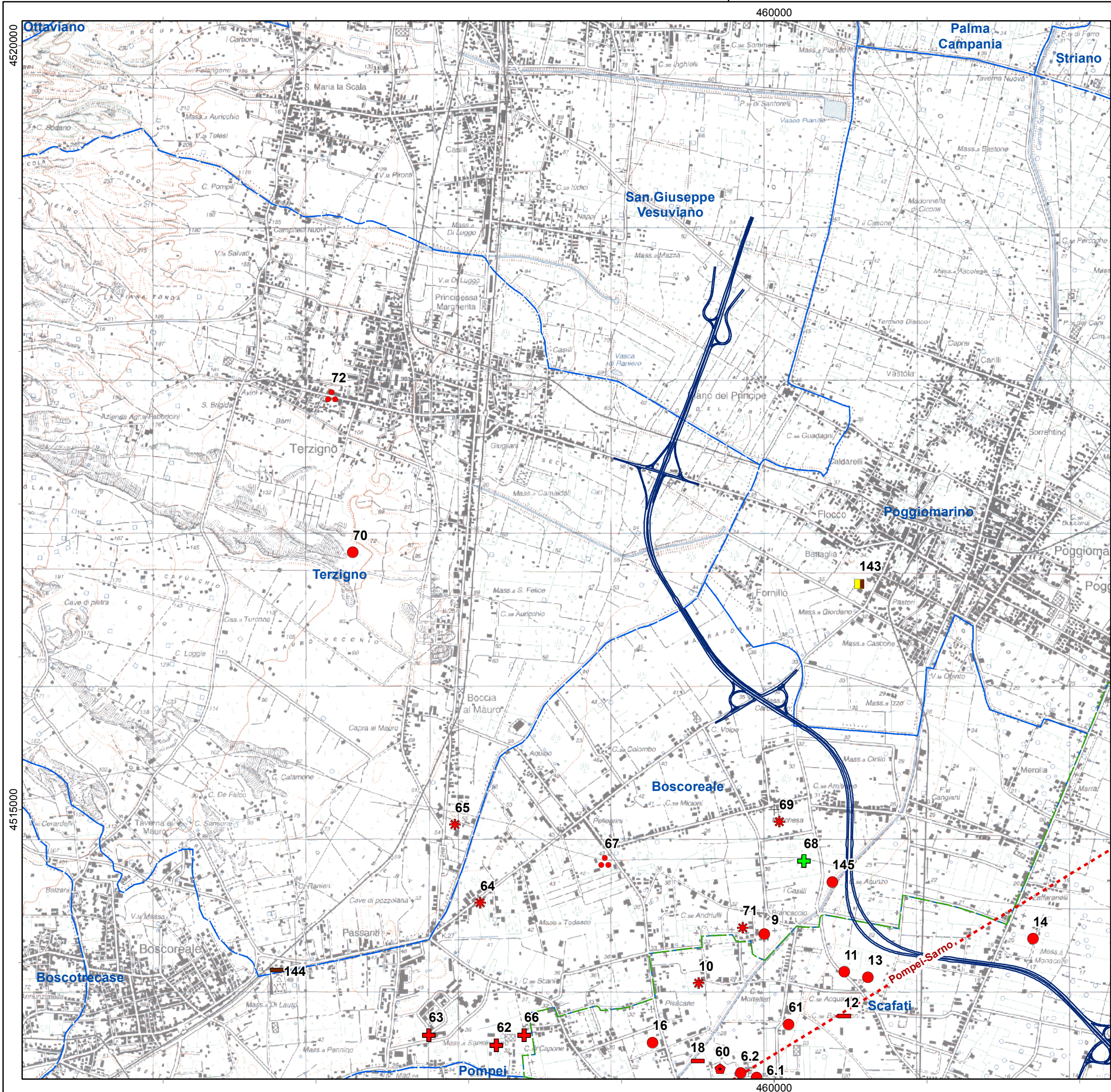
- preistoria/protostoria
- età preromana
- età romana
- età tardo antica
- età medievale
- non determinato

scala  
1:25.000



Sistema di coordinate: ETRS 1989 UTM Zone 33N





Carta delle presenze archeologiche  
Tav. 4 di 4

— tracciato di progetto

- ⊗ tomba
- ⊕ necropoli
- ◇ monumento funerario
- △ argine
- △ infrastruttura idrica
- infrastruttura agraria
- strada
- ⤴ segnacolo stradale
- villa
- ⌘ magazzino
- ⌘ tempio/santuario
- ⬠ ritrovamento sporadico
- area di materiale mobile
- ⊛ sito non identificato

--- viabilità romana

- preistoria/protostoria
- età preromana
- età romana
- età tardo antica
- età medievale
- non determinato

scala  
1:25.000



Sistema di coordinate: ETRS 1989 UTM Zone 33N