



Direzione Progettazione e Realizzazione Lavori

S.S. 268 "DEL VESUVIO"  
RADDOPPIO DA DUE A QUATTRO CORSIE DELLA STATALE  
dal Km 19+550 al Km 29+300  
IN CORRISPONDENZA DELLO SVINCOLO DI ANGRÌ

1° Lotto, dal Km 19+554 al Km 23+100

PROGETTO DEFINITIVO

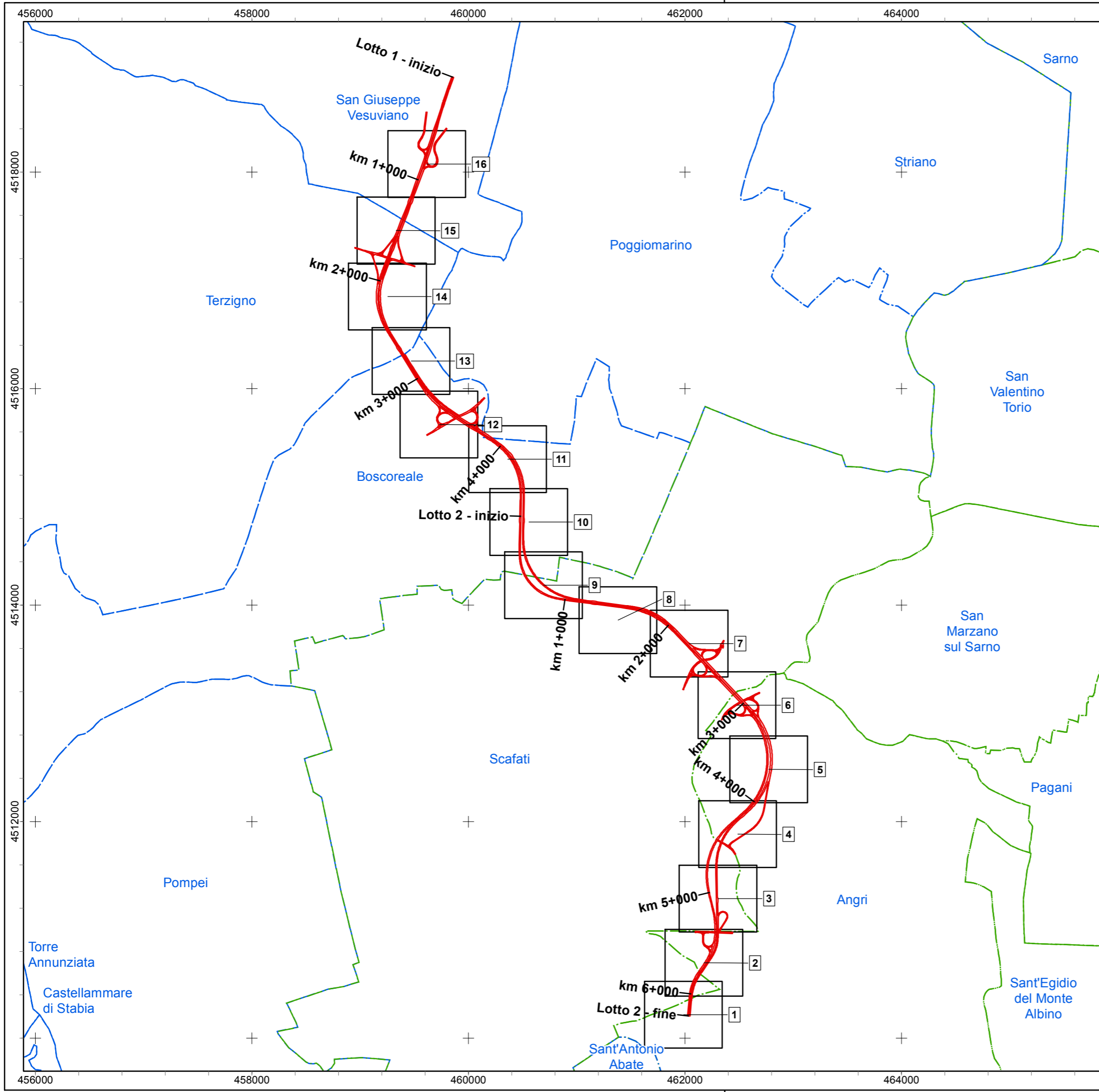
COD. NA234

PROGETTAZIONE: R.T.I.: PROGER S.p.A. (capogruppo mandataria)  
PROGIN S.p.A. - INTEGRA CONSORZIO STABILE  
IDROESSE Engineering S.r.l. - Prometeoengineering.it S.r.l. - ART S.r.l.

RESPONSABILE INTEGRAZIONE PRESTAZIONI SPECIALISTICHE: Prof. Ing. Antonio GRIMALDI (Progin S.p.A.)	CAPOGRUPPO MANDATARIA:  <b>PROGER</b> Direttore Tecnico: Dott. Ing. Stefano PALLAVICINI
GEOLOGO: Dott. Geol. Nocerino GIOSAFATTE (Prometeoengineering.it S.r.l.)	MANDANTI:  Direttore Tecnico: Dott. Ing. Lorenzo INFANTE  <b>INTEGRA</b> Consorzio Stabile di Architetture e Ingegneria Integrata Direttore Tecnico: Prof. Ing. Franco BRAGA
COORDINATORE PER LA SICUREZZA IN FASE DI PROGETTAZIONE: Dott. Ing. Nicola SCIARRA (Proger S.p.A.)	 Direttore Tecnico: Dott. Ing. Alberto CECCHINI  <b>PROMETEO</b> Direttore Tecnico: Dott. Ing. Alessandro FOCARACCI
PROJECT MANAGER DELL'R.T.I.: Dott. Ing. Carlo LISTORTI (Proger S.p.A.)	 <b>art</b> Direttore Tecnico: Dott. Ing. Ivo FRESIA
VISTO: RESPONSABILE DEL PROCEDIMENTO: Dott. Ing. Domenico PIETRAPERTOSA	CONSULENTE SPECIALISTICO TEMA ARCHEOLOGIA: GIANO S.n.c. di Pasini Daria e Bonaiuto Marco

STUDI GENERALI  
ARCHEOLOGIA  
Posizionamento dei punti foto dell'area di progetto

CODICE PROGETTO		NOME FILE			REVISIONE	SCALA:	
PROGETTO DPNA0234	LIV. PROG. D	N. PROG. 19	CODICE ELAB. T01SG00GENCT04			A	1:2500
A	Emissione	15/07/2020	Bonaiuto	Pasini	Grimaldi		
REV.	DESCRIZIONE	DATA	REDATTO	VERIFICATO	APPROVATO		



Quadro di unione

— tracciato di progetto



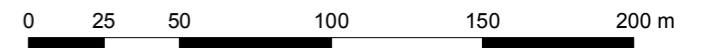
Posizionamento dei punti foto dell'area di progetto - Tav. 1 di 16

-  tracciato di progetto
-  edifici
-  serre
-  Unità Ricognitive
-  punti scatti fotografici



4510000

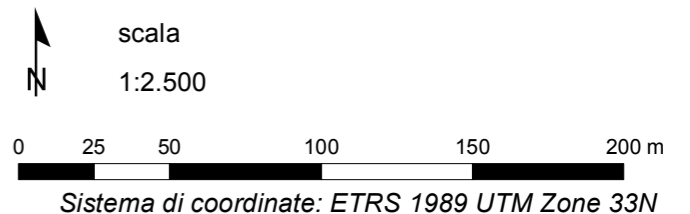
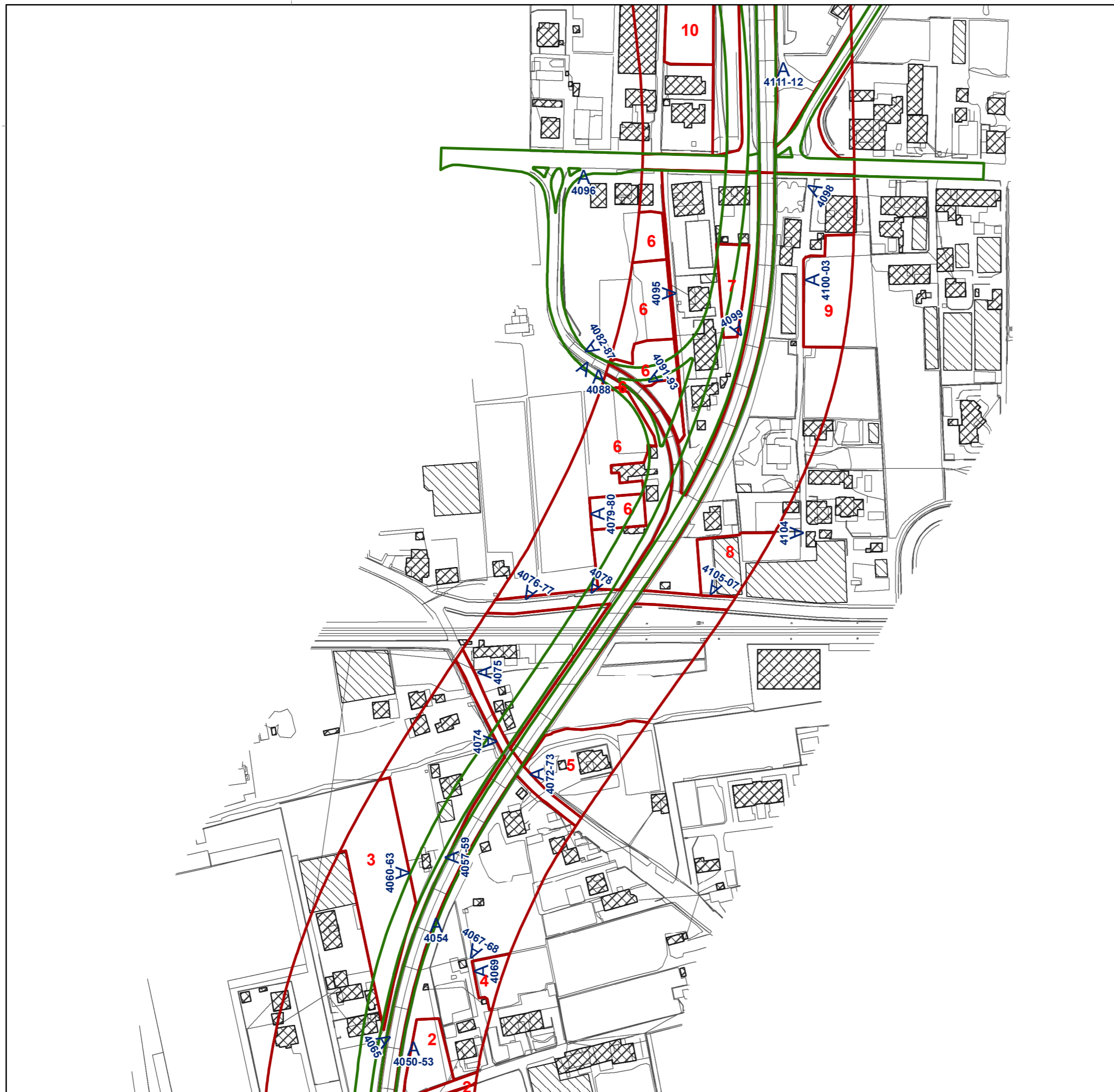
scala  
1:2.500



Sistema di coordinate: ETRS 1989 UTM Zone 33N

Posizionamento dei punti foto dell'area di progetto - Tav. 2 di 16

- tracciato di progetto
- edifici
- serre
- Unità Ricognitive
- punti scatti fotografici





Posizionamento dei punti foto dell'area di progetto - Tav. 3 di 16

-  tracciato di progetto
-  edifici
-  serre
-  Unità Ricognitive
-  punti scatti fotografici

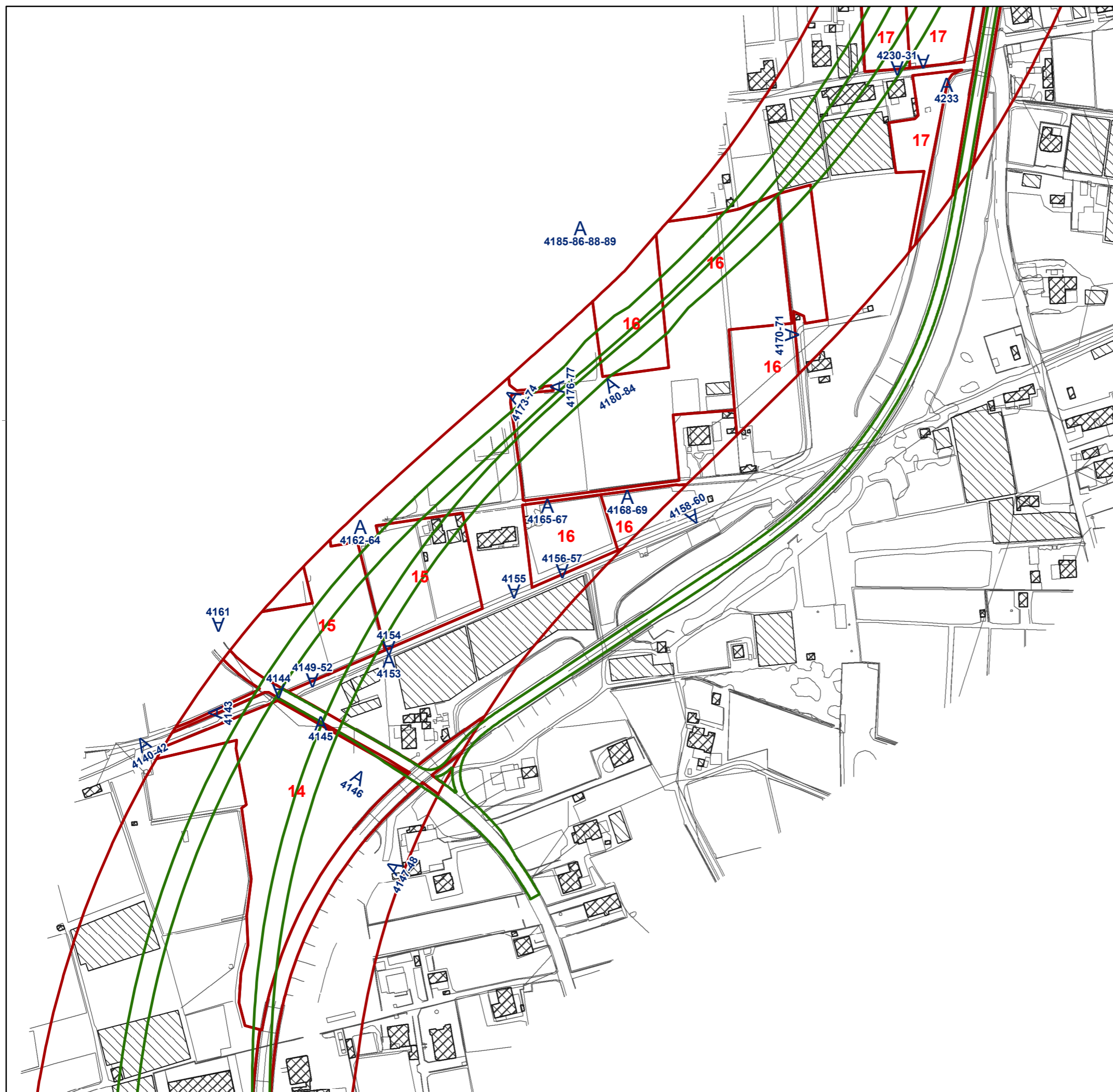



scala  
1:2.500

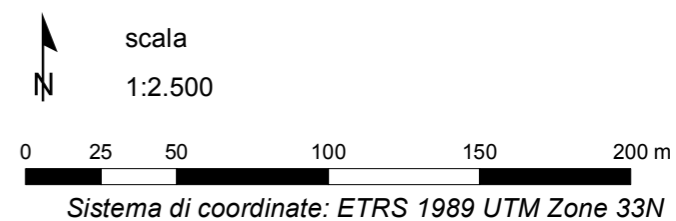


Sistema di coordinate: ETRS 1989 UTM Zone 33N

Posizionamento dei punti foto dell'area di progetto - Tav. 4 di 16

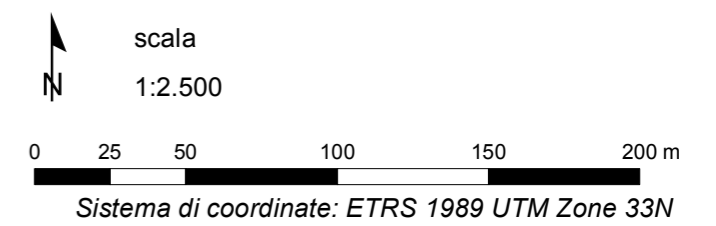


-  tracciato di progetto
-  edifici
-  serre
-  Unità Ricognitive
-  punti scatti fotografici



Posizionamento dei punti foto dell'area di progetto - Tav. 5 di 16

- tracciato di progetto
- ▣ edifici
- ▨ serre
- ▭ Unità Ricognitive
- ∇ punti scatti fotografici

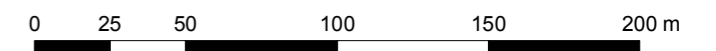


Posizionamento dei punti foto dell'area di progetto - Tav. 6 di 16



-  tracciato di progetto
-  edifici
-  serre
-  Unità Ricognitive
-  punti scatti fotografici

scala  
1:2.500



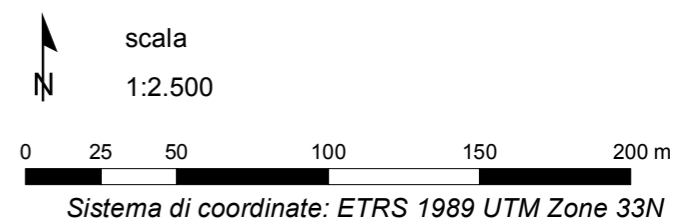
Sistema di coordinate: ETRS 1989 UTM Zone 33N

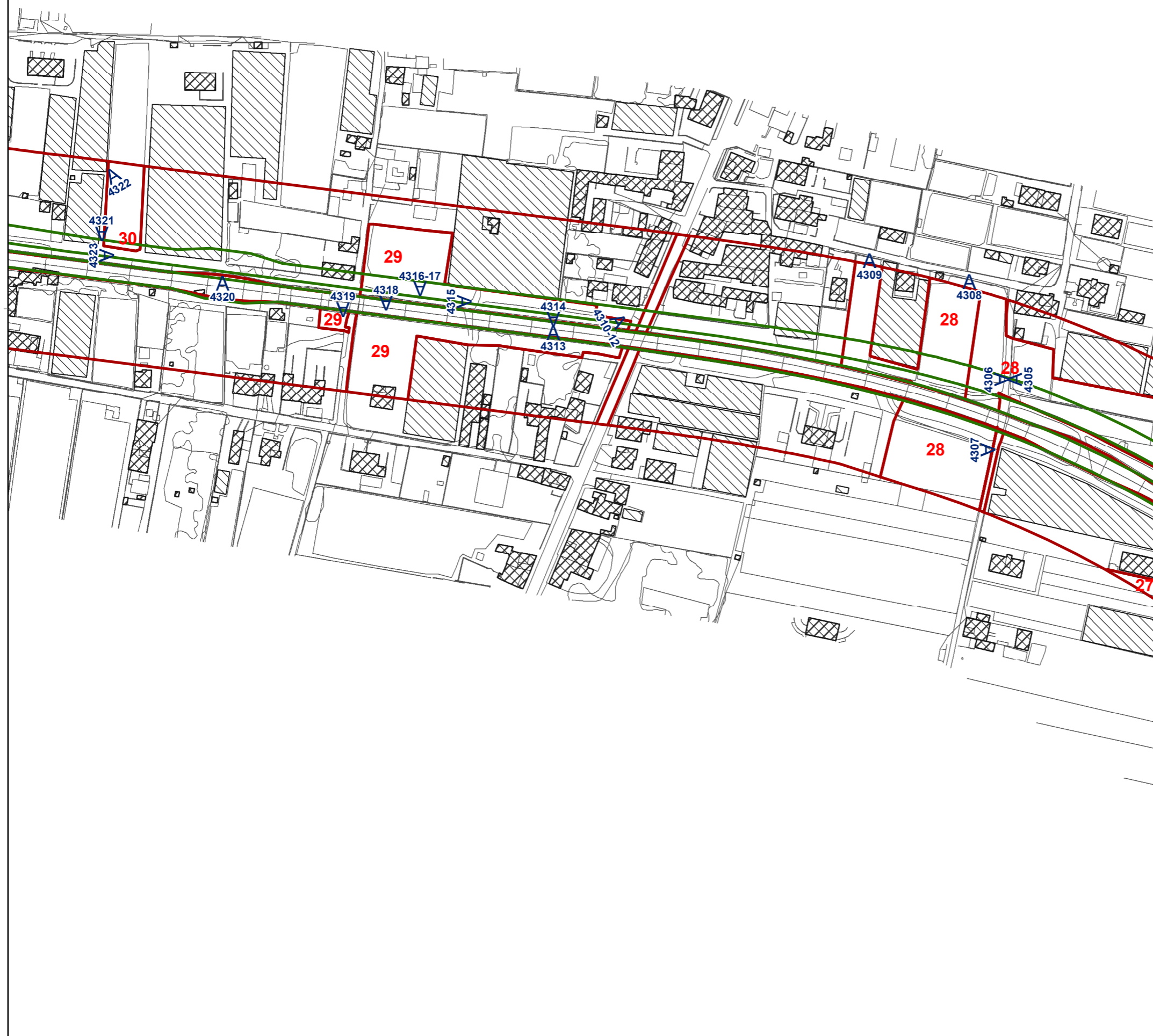


Posizionamento dei punti foto dell'area di progetto - Tav. 7 di 16

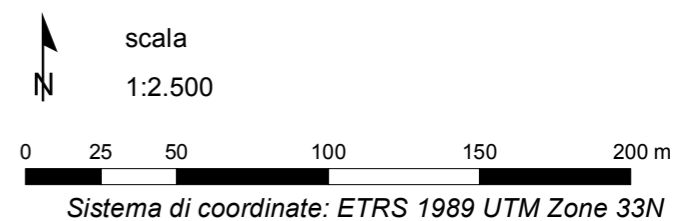


-  tracciato di progetto
-  edifici
-  serre
-  Unità Ricognitive
-  punti scatti fotografici





-  tracciato di progetto
-  edifici
-  serre
-  Unità Ricognitive
-  punti scatti fotografici


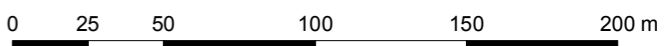


### Posizionamento dei punti foto dell'area di progetto - Tav. 9 di 16

- tracciato di progetto
-  edifici
-  serre
- Unità Ricognitive
-  punti scatti fotografici



scala  
1:2.500

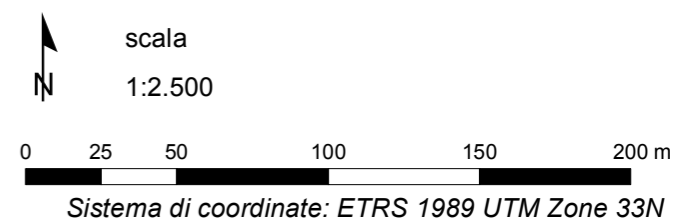
Sistema di coordinate: ETRS 1989 UTM Zone 33N

4515000

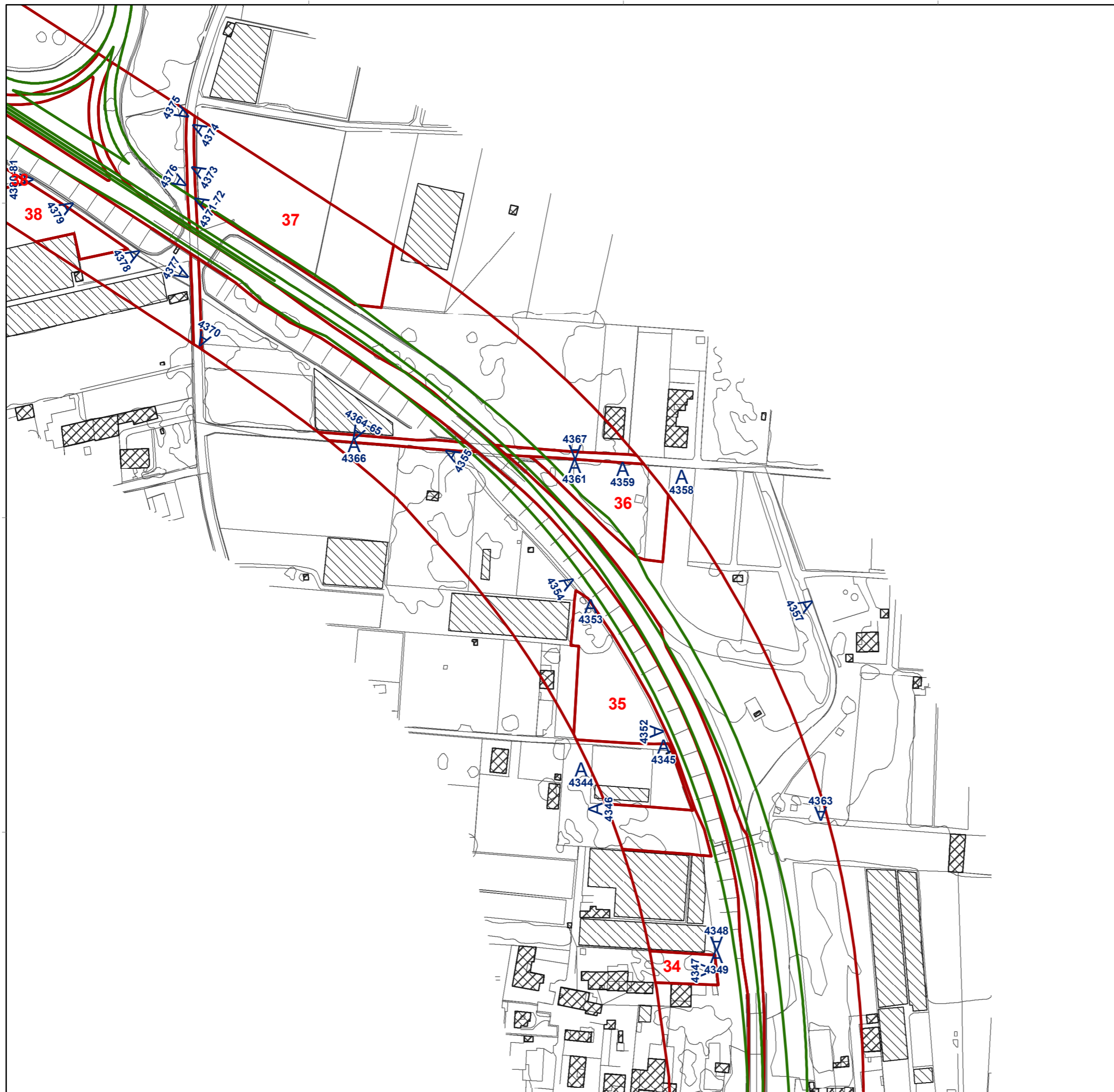


### Posizionamento dei punti foto dell'area di progetto - Tav. 10 di 16

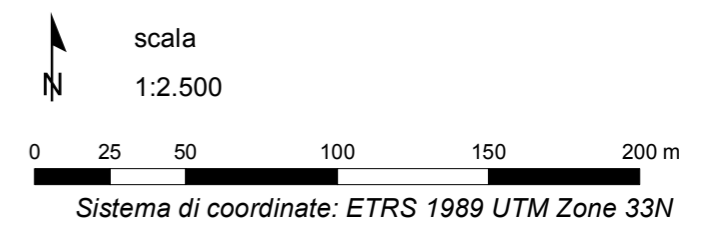
- tracciato di progetto
- ▣ edifici
- ▨ serre
- ▭ Unità Ricognitive
- ∇ punti scatti fotografici



Posizionamento dei punti foto dell'area di progetto - Tav. 11 di 16




-  tracciato di progetto
-  edifici
-  serre
-  Unità Ricognitive
-  punti scatti fotografici

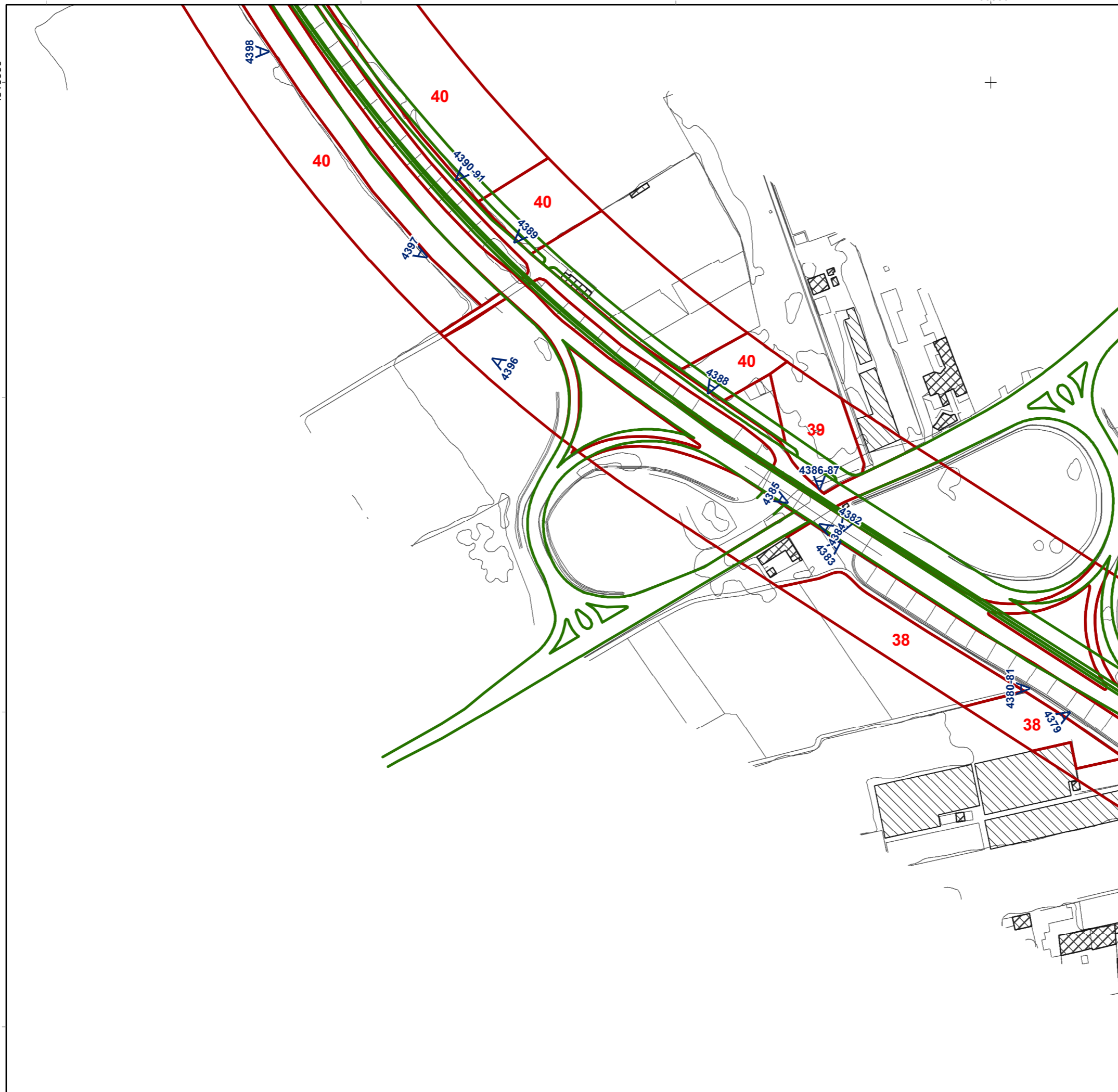


460000

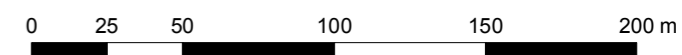
4516000

### Posizionamento dei punti foto dell'area di progetto - Tav. 12 di 16

-  tracciato di progetto
-  edifici
-  serre
-  Unità Ricognitive
-  punti scatti fotografici



scala  
1:2.500

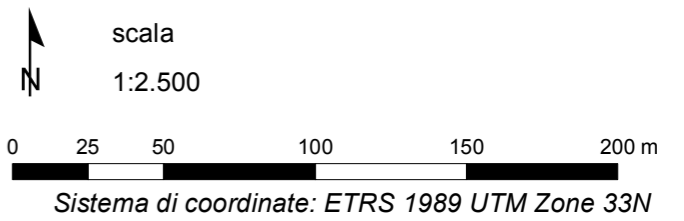


Sistema di coordinate: ETRS 1989 UTM Zone 33N

460000

Posizionamento dei punti foto dell'area di progetto - Tav. 13 di 16

- tracciato di progetto
- edifici
- serre
- Unità Ricognitive
- punti scatti fotografici



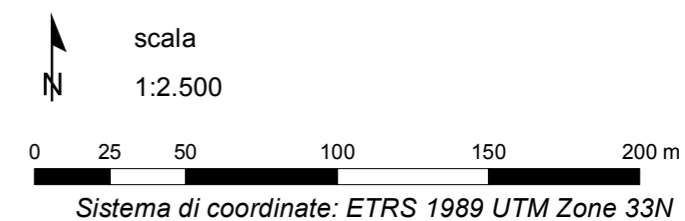
459000

4517000

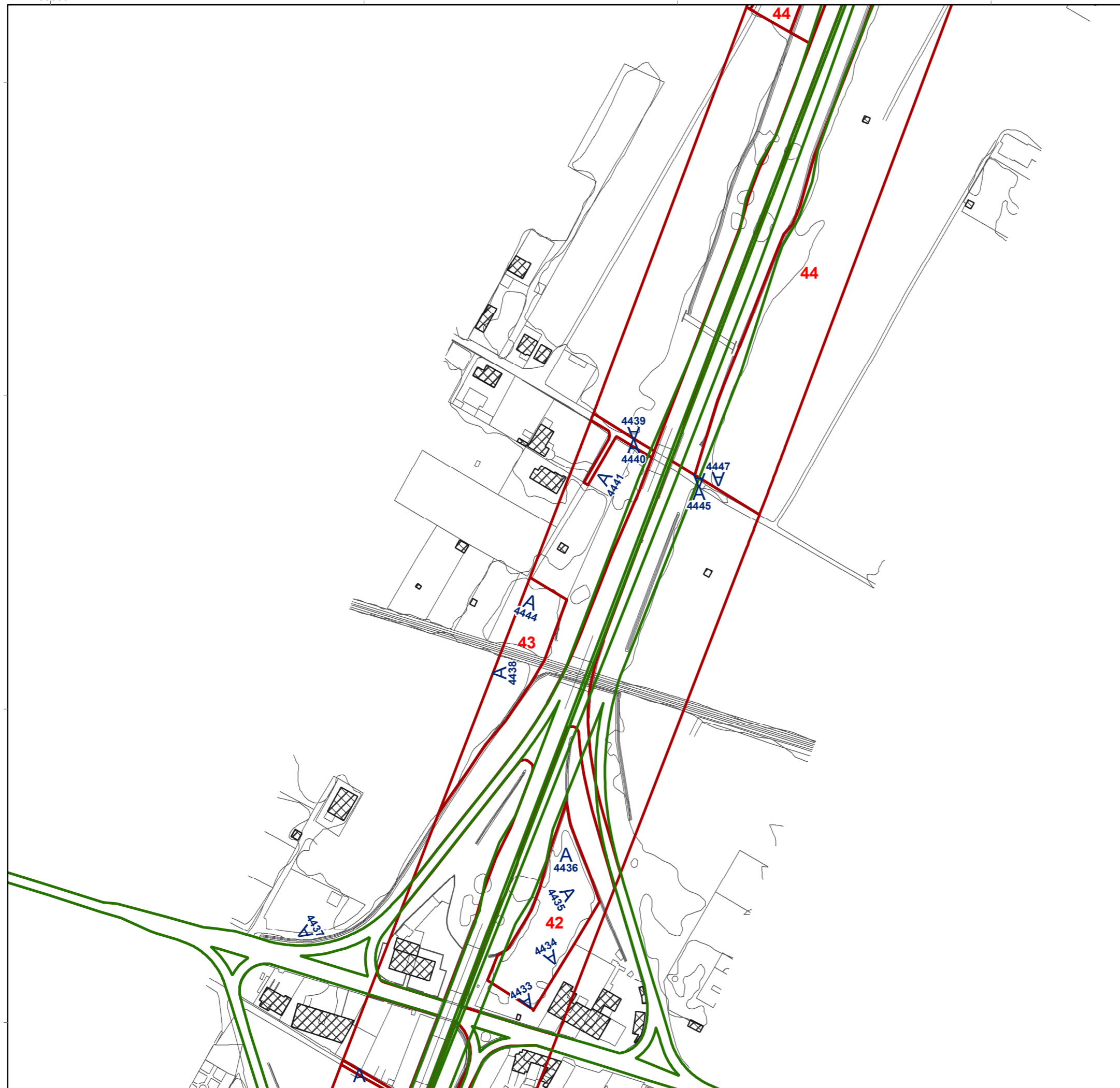
459000

### Posizionamento dei punti foto dell'area di progetto - Tav. 14 di 16

- tracciato di progetto
-  edifici
-  serre
-  Unità Ricognitive
-  punti scatti fotografici







Posizionamento dei punti foto dell'area di progetto - Tav. 15 di 16

- tracciato di progetto
- ▣ edifici
- ▤ serre
- ▭ Unità Ricognitive
- ▲ punti scatti fotografici

scala  
1:2.500

Sistema di coordinate: ETRS 1989 UTM Zone 33N

Posizionamento dei punti foto dell'area di progetto - Tav. 16 di 16

- tracciato di progetto
- edifici
- serre
- Unità Ricognitive
- punti scatti fotografici

4518000

