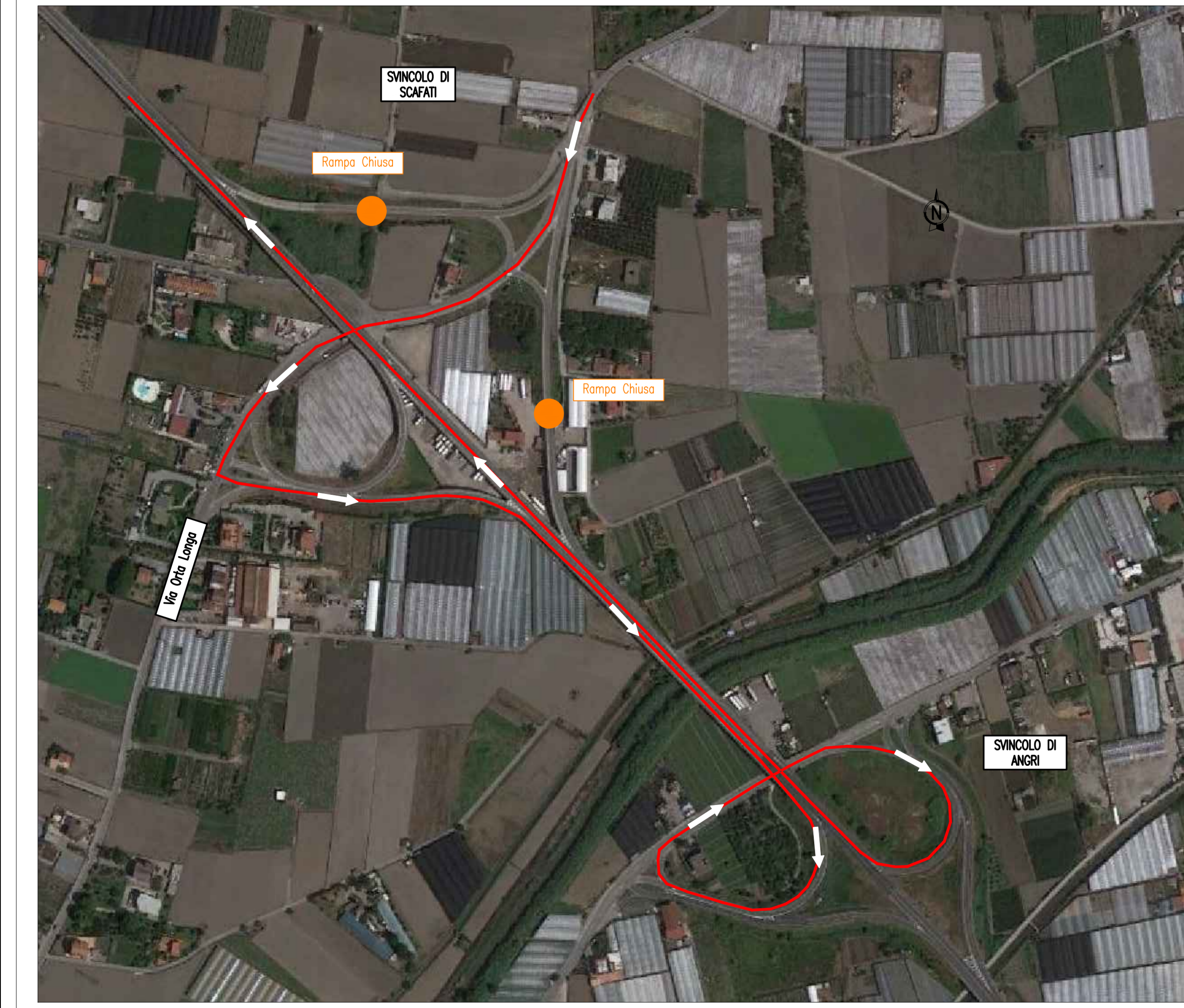
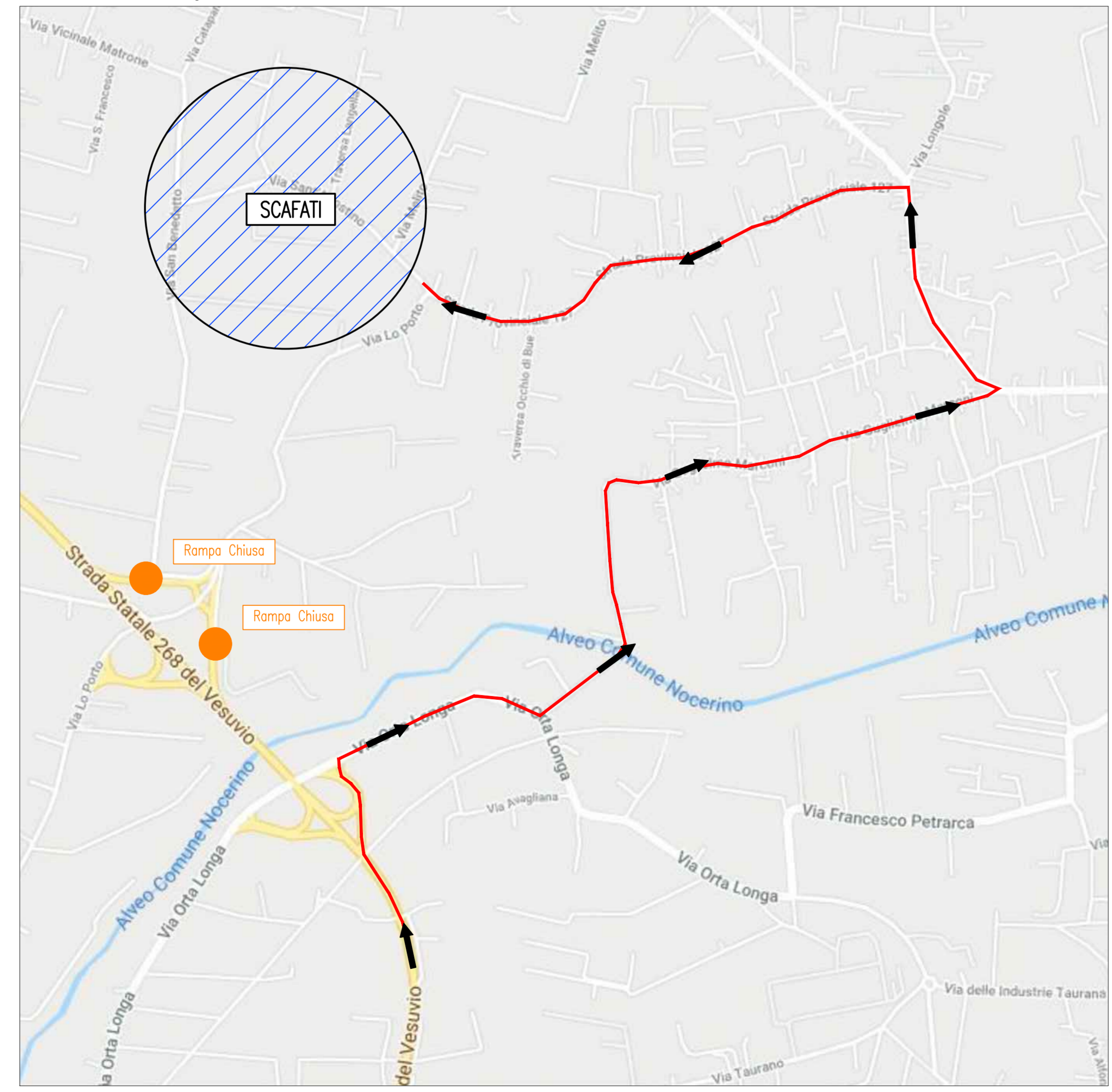


- NOTE GENERALI - FASI DI LAVORO**
- FASE 3-A:**
 - Realizzazione della Piattaforma stradale e delle parti d'opera relative alla Carreggiata Sud ed alla Carreggiata Nord, comprese tra Pk 2+940 e 3+140 (Carreggiata Sud)
 - Parziale realizzazione delle rampe di ingresso e di uscita relative dello Svincolo di Angri, nell'ambito della Carreggiata Nord (Direzione Angri-Napoli)
 - FASE 3-B:**
 - Realizzazione della Piattaforma stradale e delle parti d'opera relative alla Carreggiata Nord (Direzione Angri-Napoli), comprese tra Pk 2+206 e Pk 2+293
 - Realizzazione della Piattaforma stradale e delle parti d'opera relative alla Carreggiata Nord (Direzione Angri-Napoli), comprese tra Pk 2+591 e Pk 2+663
 - Demolizione parziale della rampa di ingresso dello Svincolo di Angri sulla corsia Nord esistente (Direzione Angri-Napoli)
 - Demolizione della rampa di uscita dello Svincolo di Angri sulla corsia Nord esistente (Direzione Angri-Napoli)
 - FASE 3-C:**
 - Realizzazione della piattaforma stradale e delle parti d'opera relative alla Carreggiata Sud (Direzione Napoli-Angri), comprese tra Pk 5+438 e Pk 5+605
 - Realizzazione delle rampe di ingresso e di uscita dello svincolo con la SS18 nell'ambito della Carreggiata Sud (Direzione Napoli-Angri)
 - Demolizione parziale della rampa di ingresso dello Svincolo con la SS18 sulla corsia Sud esistente (Direzione Napoli-Angri)
 - FASE 3-D:**
 - Realizzazione della piattaforma stradale e delle parti d'opera relative alla Carreggiata Nord (Direzione Angri-Napoli), comprese tra Pk 3+756 e Pk 4+588

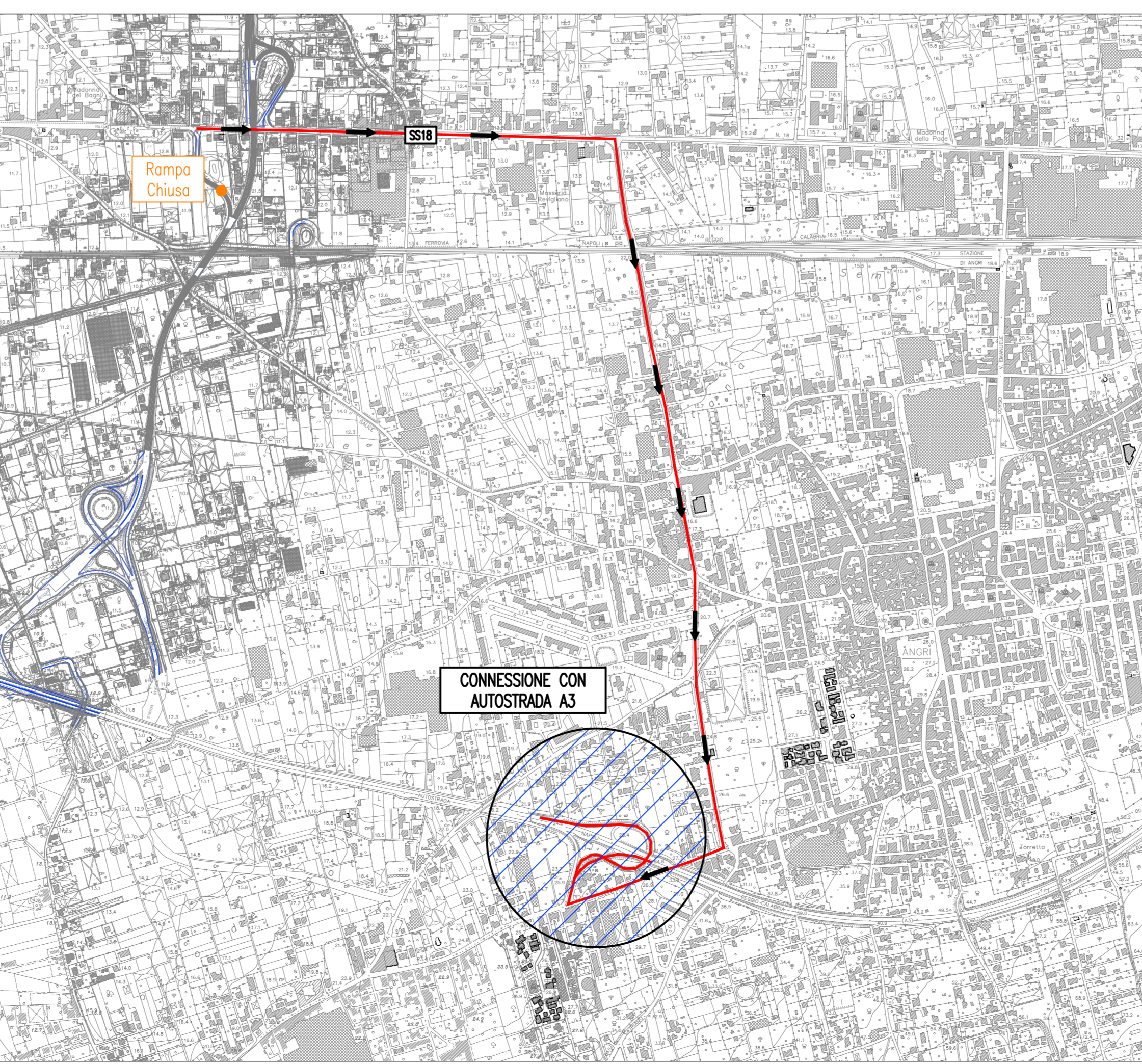
PARTICOLARE 1 - PERCORSO ALTERNATIVO - FASE 3-B
Chiusura della rampa di immissione sulla SS268 in direzione Napoli dello Svincolo di Scafati
Itinerario alternativo di collegamento con SS268 in direzione Napoli



PARTICOLARE 2 - PERCORSO ALTERNATIVO - FASE 3-B
Chiusura della rampa di diversione da SS268 dello Svincolo di Scafati
Itinerario alternativo di collegamento con il contesto comunale di Scafati



PARTICOLARE 3 - PERCORSO ALTERNATIVO - FASE 3-C
Chiusura della rampa di immissione su SS268 in direzione Angri dello Svincolo con SS18
Itinerario alternativo di tra SS18 ed Autosstrada A3



anas Direzione Progettazione e Realizzazione Lavori

S.S. 268 "DEL VESUVIO"
RADDOPPIO DA DUE A QUATTRO CORSIE DELLA STATALE
dal Km 19+550 al Km 29+300
IN CORRISPONDENZA DELLO SVINCOLO DI ANGRI
2° Lotto, dal Km 23+100 al Km 29+300

PROGETTO DEFINITIVO cod. NA235

PROGETTAZIONE: R.T.I.: PROGER S.p.A. (capogruppo mandataria)
PROGIN S.p.A. - INTEGRA CONSORZIO STABILE
IDROESSE Engineering S.r.l. - Prometeoengineering.it S.r.l. - ART S.r.l.

RESPONSABILE INTERAZIONE PRESTAZIONI SPECIALISTICHE:
Prof. Ing. Antonio GRIMALDI (Progr S.p.A.)

CAPOGRUPPO MANDATARIA:
PROGER Direzione Tecnica: Dott. Ing. Stefano PALLAVICINI

MANDANTI:
INTEGRA Direzione Tecnica: Prof. Ing. Franco BRAGA

COORDINATORE PER LA SICUREZZA IN FASE DI PROGETTAZIONE:
Prof. Ing. Nicola SCIMARRA (Progr S.p.A.)

PROGETTO MANAGER DELL'R.T.I.:
Dott. Ing. Carlo LISTI (Progr S.p.A.)

PROGETTO MANAGER DEL PROCESSIONE:
Dott. Ing. Domenico PIETRAFORTOSA

FASE DI LAVORO
Asse principale
Planimetria di progetto fase 3

CODICE PROGETTO	NOVITÀ	NOVITÀ FILE	REVISIONE	SCALA
DPNA0235	D 19	T02/CIA/D/CAN/PIE03	A	1:500

REV.	DESCRIZIONE	DATA	REDATTO	VERIFICATO	APPROVATO
A	Emissione definitiva	15/07/2020	V. Km	Listera	A. Simeoli