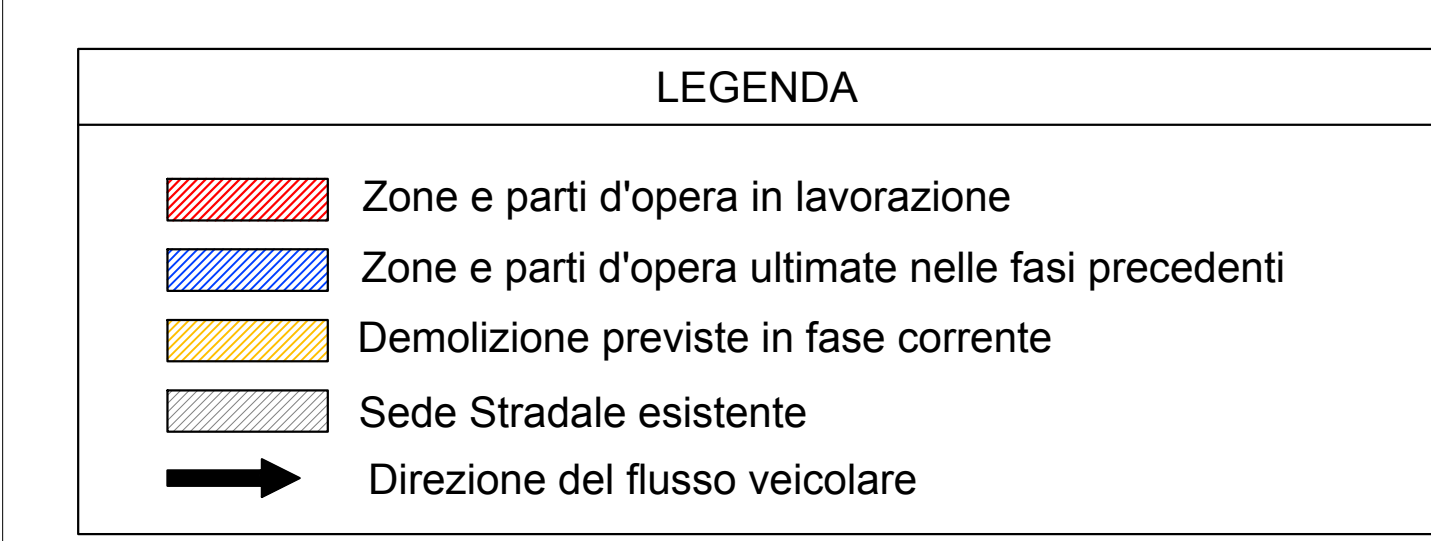
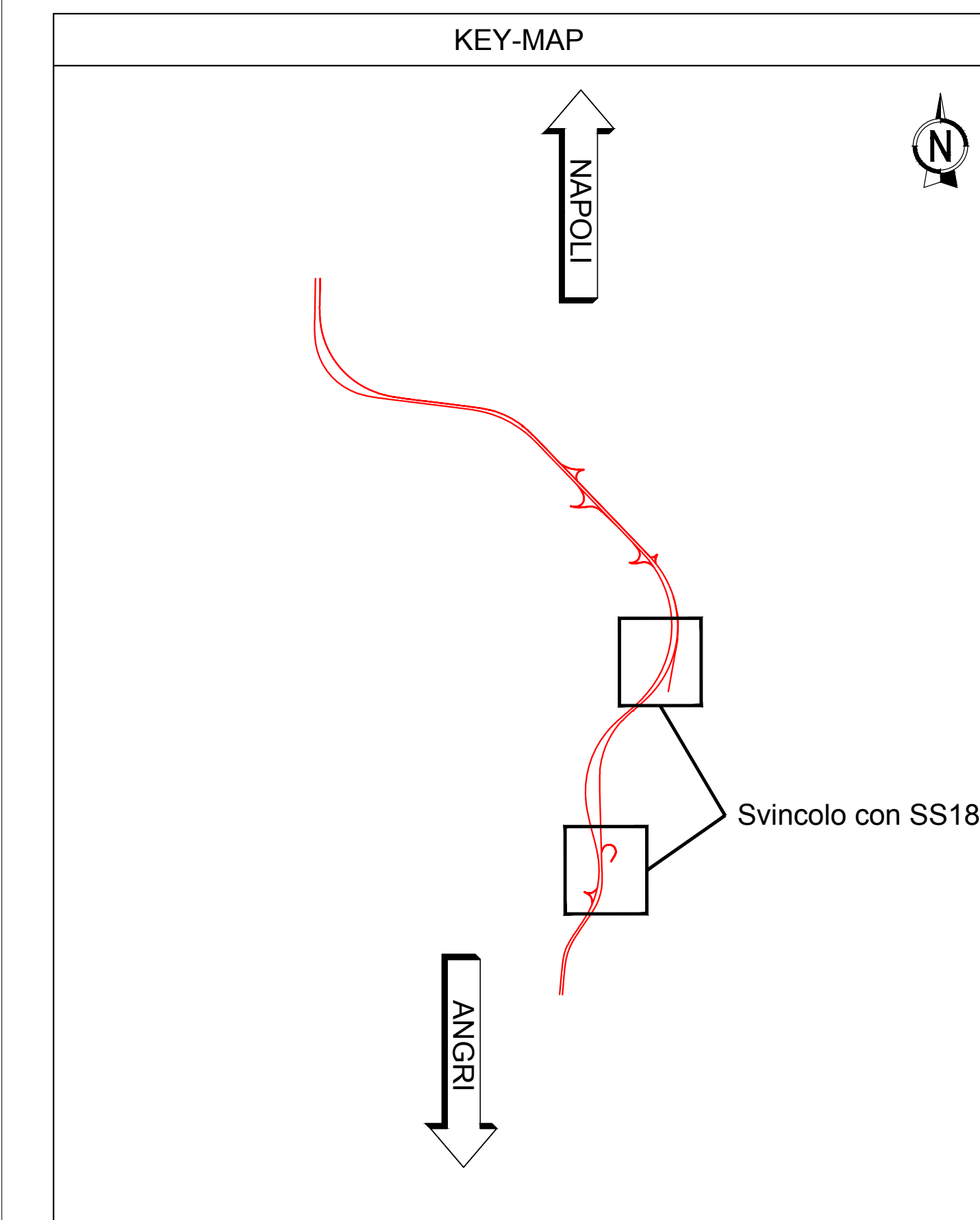
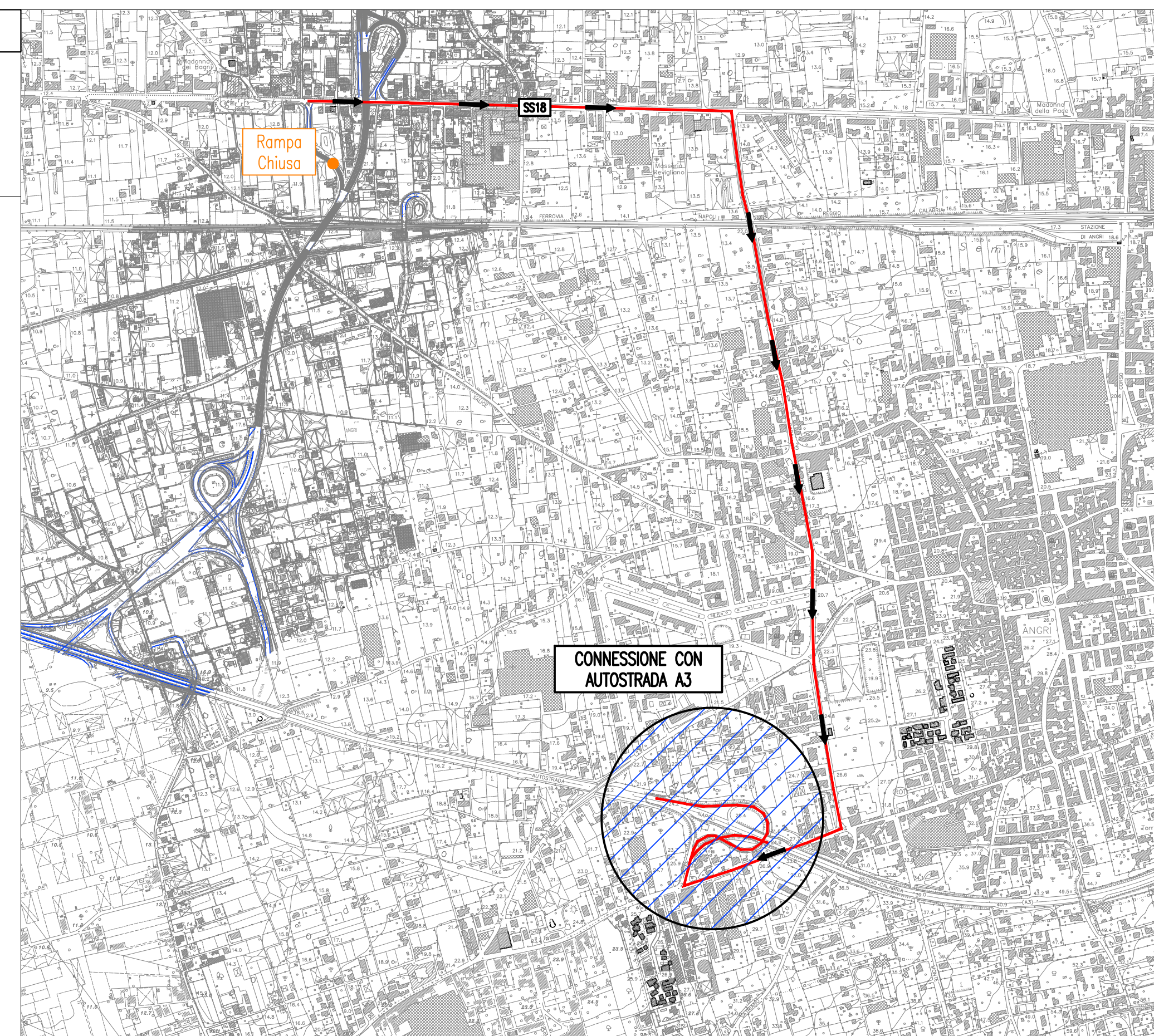


Particolare 1
Percorso alternativo - FASE 3-C
Chiusura della rampa di immissione su SS268 in direzione Angri dello svincolo con SS18.
Itinerario alternativo tra SS18 ed Autostrada A3



- NOTE GENERALI - FASI DI LAVORO**
- FASE 1-E: Realizzazione di una viabilità temporanea di connessione tra la rampa di uscita dello Svincolo con la SS18 sulla corsia Sud esistente (Direzione Napoli-Angri) e la rampa di uscita dello Svincolo con la SS18 sulla corsia Nord esistente (Direzione Angri-Napoli)
 - FASE 2-A2-B:
 - Realizzazione della Piattaforma stradale e delle parti d'opera relative alla Carreggiata Sud dell'asse principale (Direzione Angri-Napoli)
 - Demolizione parziale della rampa di uscita dello Svincolo con SS18 sulla corsia Sud esistente (Direzione Napoli-Angri)
 - FASE 3-C:
 - Realizzazione della piattaforma stradale e delle parti d'opera relative alla Carreggiata Sud dell'asse principale (Direzione Napoli-Angri)
 - Realizzazione delle rampe di ingresso e di uscita dello svincolo con la SS18 nell'ambito della Carreggiata Sud (Direzione Napoli-Angri)
 - Demolizione parziale della rampa di ingresso dello Svincolo con la SS18 sulla corsia Sud esistente (Direzione Napoli-Angri)
 - FASE 4-C:
 - Realizzazione della piattaforma stradale e delle parti d'opera relative alla Carreggiata Nord dell'asse principale (Direzione Angri-Napoli)
 - Realizzazione della rampa di uscita dello svincolo con la SS18 nell'ambito della Carreggiata Nord (Direzione Angri-Napoli)
 - Demolizione parziale della rampa di ingresso dello Svincolo con la SS18 sulla corsia Nord esistente (Direzione Angri-Napoli)
 - FASE 5:
 - Fasi di lavoro ultimate
 - Caratteristiche della circolazione e manovre di immissione/diversione secondo la configurazione di progetto

anas Direzione Progettazione e Realizzazione Lavori

S.S. 268 "DEL VESUVIO"
RADDOPPIO DA DUE A QUATTRO CORSIE DELLA STATALE
dal Km 19+550 al Km 29+300
IN CORRISPONDENZA DELLO SVINCOLO DI ANGRI
2° Lotto, dal Km 23+100 al Km 29+300

PROGETTO DEFINITIVO COD. NA235

PROGETTAZIONE: R.T.I.: PROGER S.p.A. (capogruppo mandataria)
PROGIN S.p.A. - INTEGRA CONSORZIO STABILE
IDROESE Engineering S.r.l. - Prometeoengineering.it S.r.l. - ART S.r.l.

RESPONSABILE INTEGRAZIONE PRESTAZIONI SPECIALISTICHE: **PROGER** (Capogruppo Mandataria) - Prof. Ing. Antonio ORLANDI (Progin S.p.A.) - Direttore Tecnico: Prof. Ing. Stefano PALLAVICINI

MANDANTIS: **INTEGRA** (Direzione Tecnica) - Prof. Ing. Franco BRAGA
PROGETTO (Direzione Tecnica) - Prof. Ing. Lorenzo INFANTE
PROGETTO (Direzione Tecnica) - Prof. Ing. Alberto CECCHINI
PROGETTO (Direzione Tecnica) - Prof. Ing. Alessandro FOCARACCI

PROGETTO MANAGER DELL'R.T.I.: Prof. Ing. Carlo LISTORI (Proger S.p.A.)
VISTO RESPONSABILE DEL PROCEDIMENTO: Prof. Ing. Domenico PETRAPERTOSA - Prof. Ing. Ivo PRESEA

FASI DI LAVORO SVINCOLO CON SS18
Planimetria di progetto fasi realizzative (2/2)

CODICE PROGETTO	NOVITÀ FILE	REVISIONE	SCALA:
DPNA0235	T02CA03CANPE02_A.dwg	A	1:2000
PROGETTO	LIV. PROG.	DATA	REDAZIONE
DPNA0235	D	19	Maggio 2021
ELAB.	T02CA03CANPE02	REDAZIONE	MIRRE
		VERIFICATO	PIRE
		APPROVATO	CREMONA