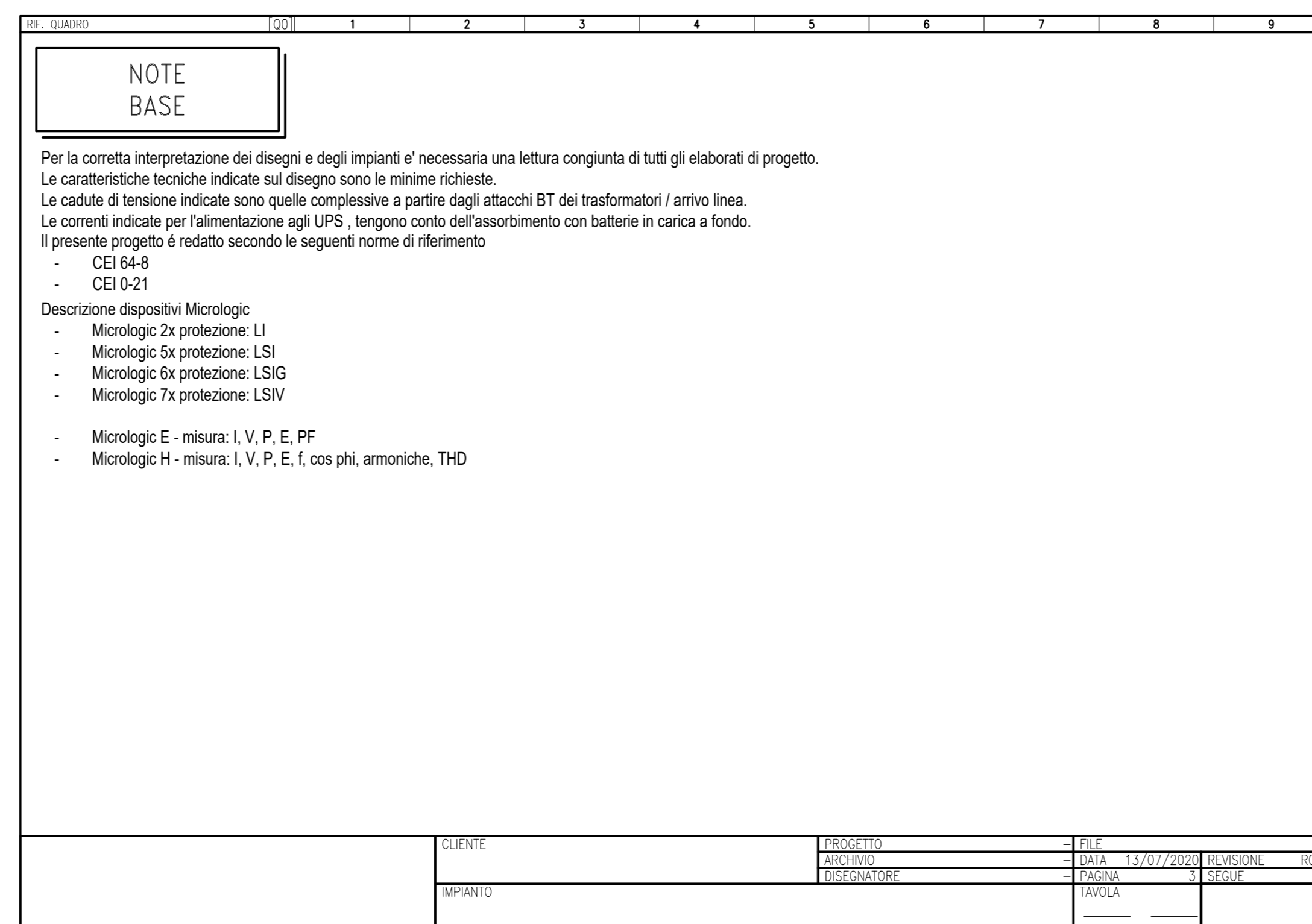
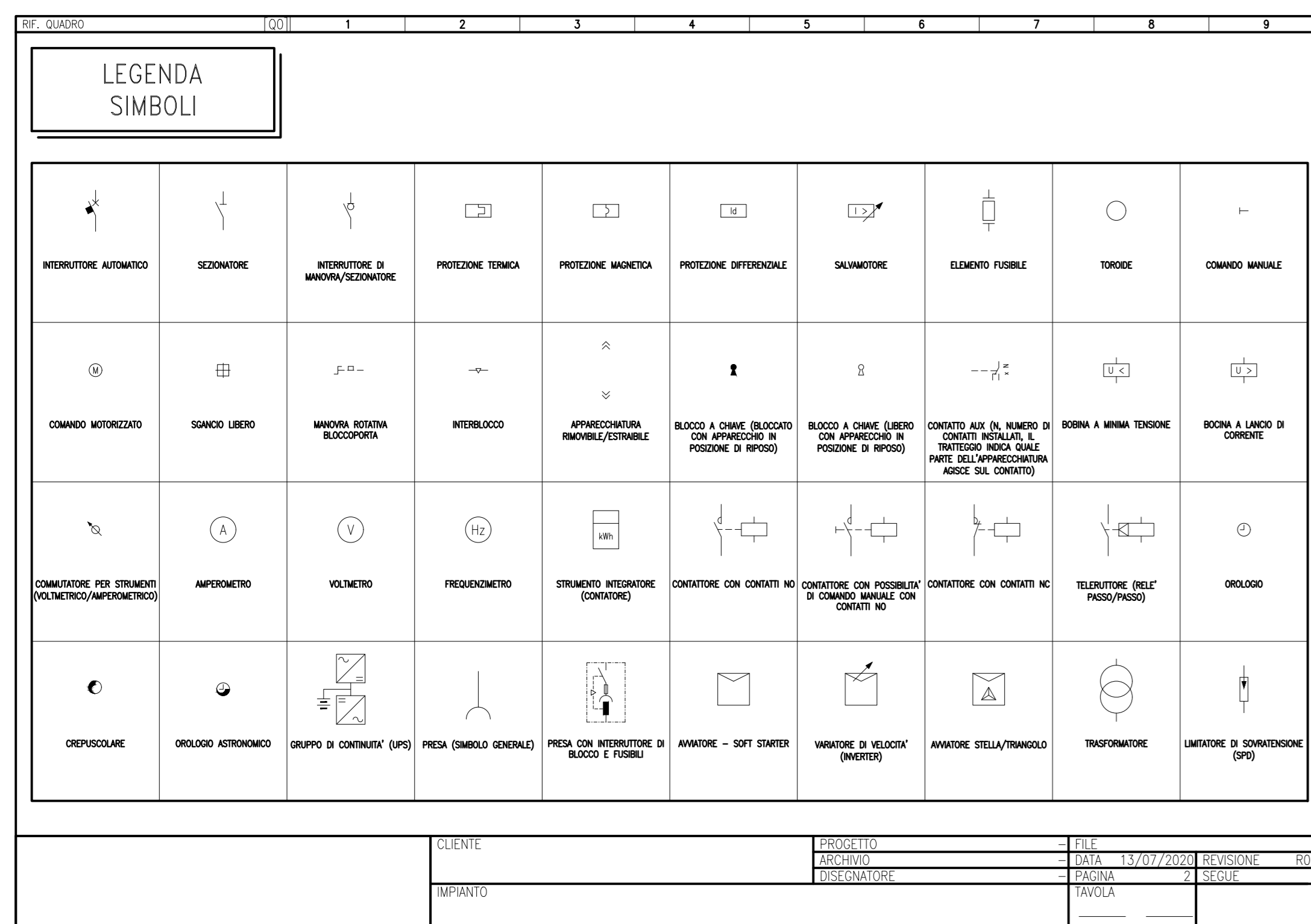
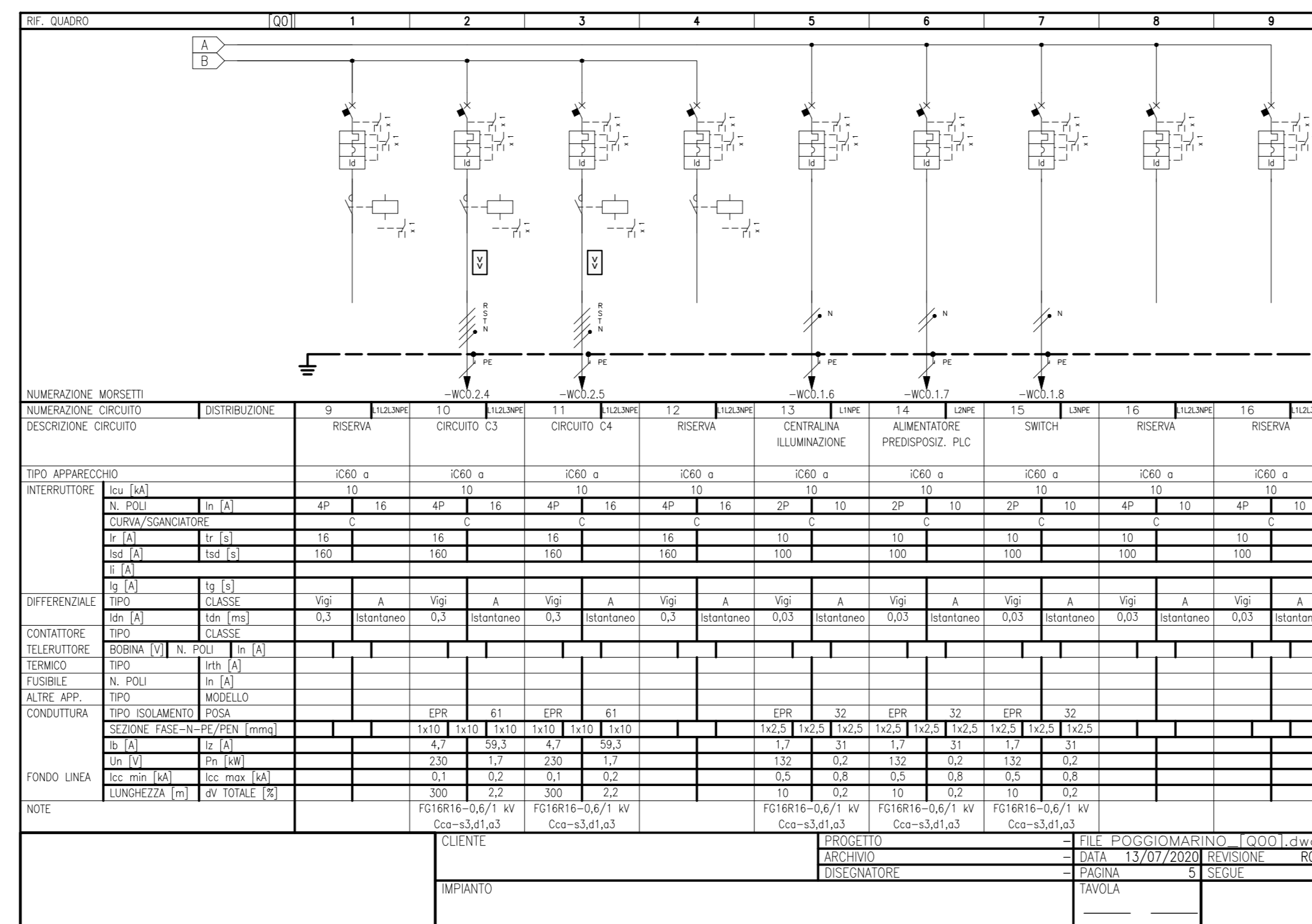
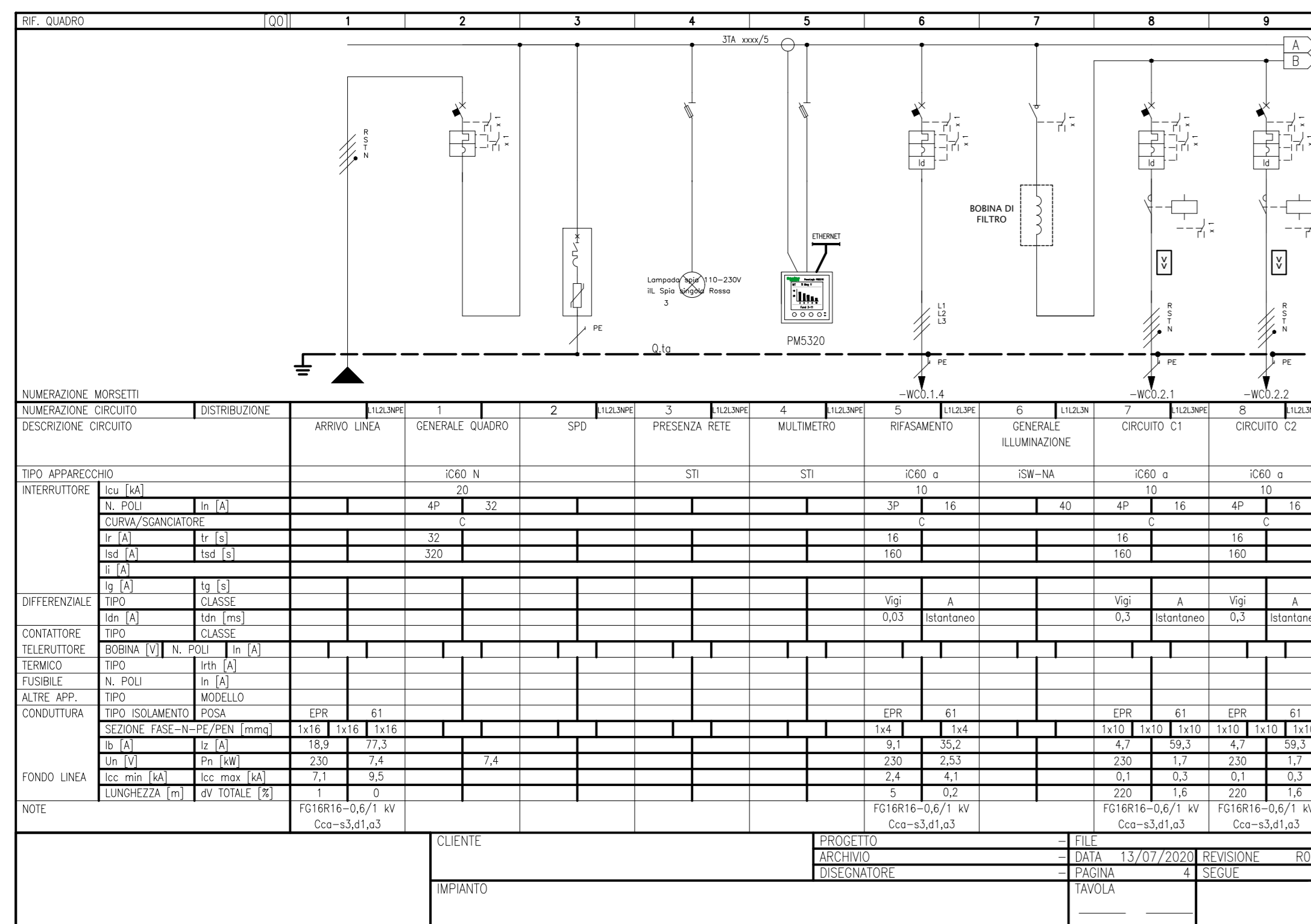
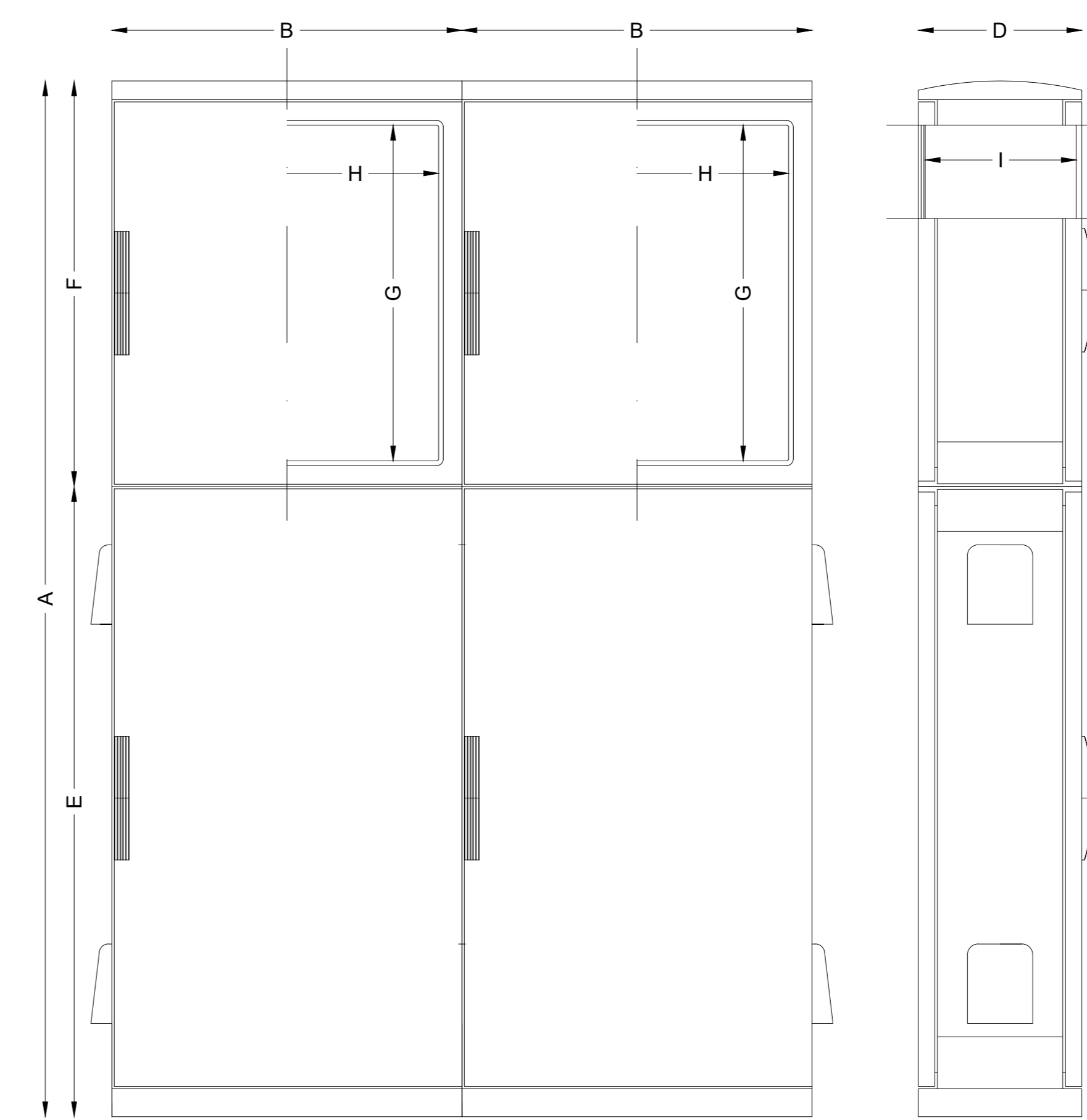


QUADRO DI ILLUMINAZIONE
SVINCOLO SCAFATI

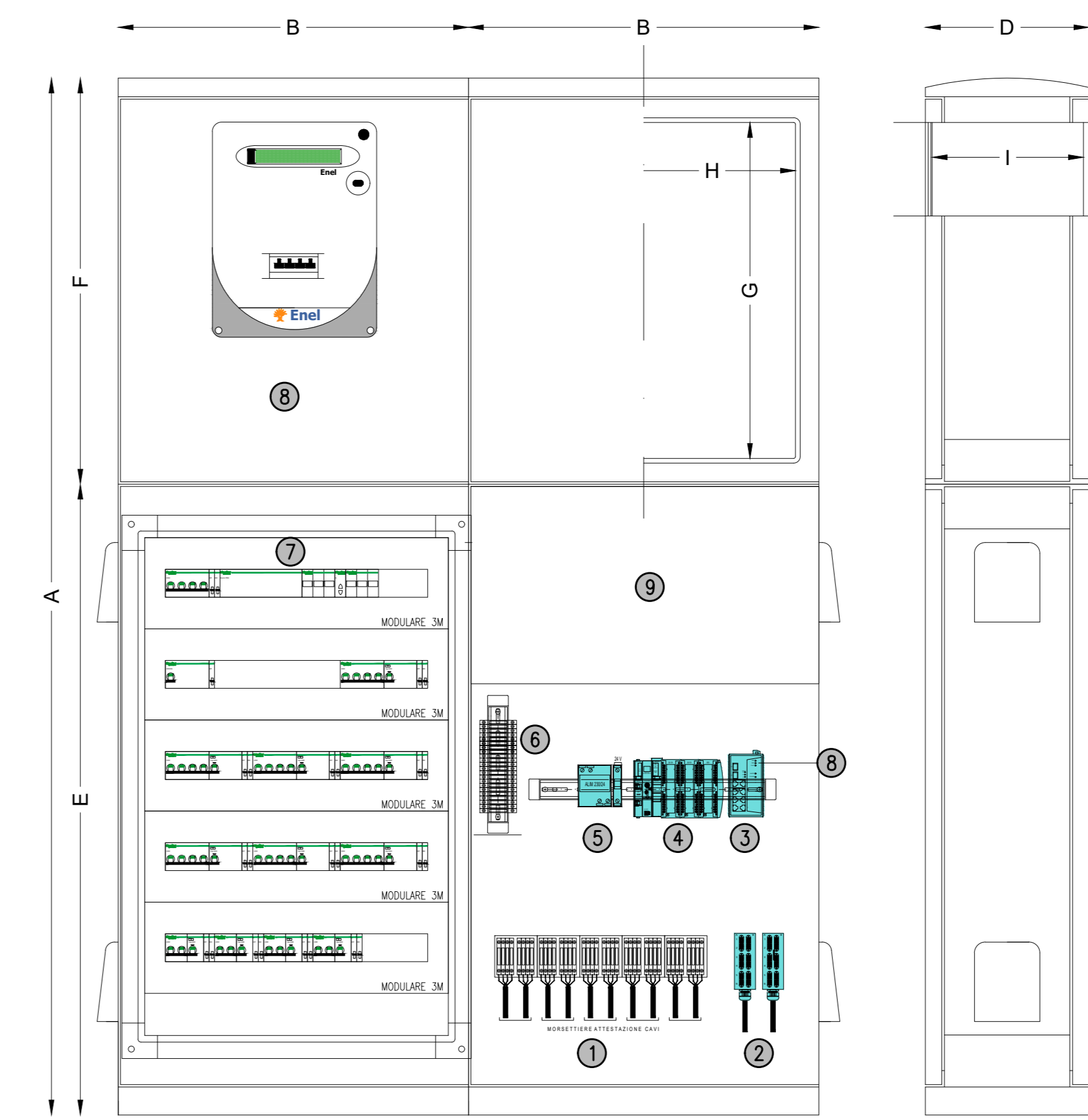


ARMADIO PER ALLOGGIO QUADRO ELETTRICO E CONTATORE ENTE DISTRIBUTORE IN VETRORESINA A DUE VANI PER ESTERNI
Non in scala

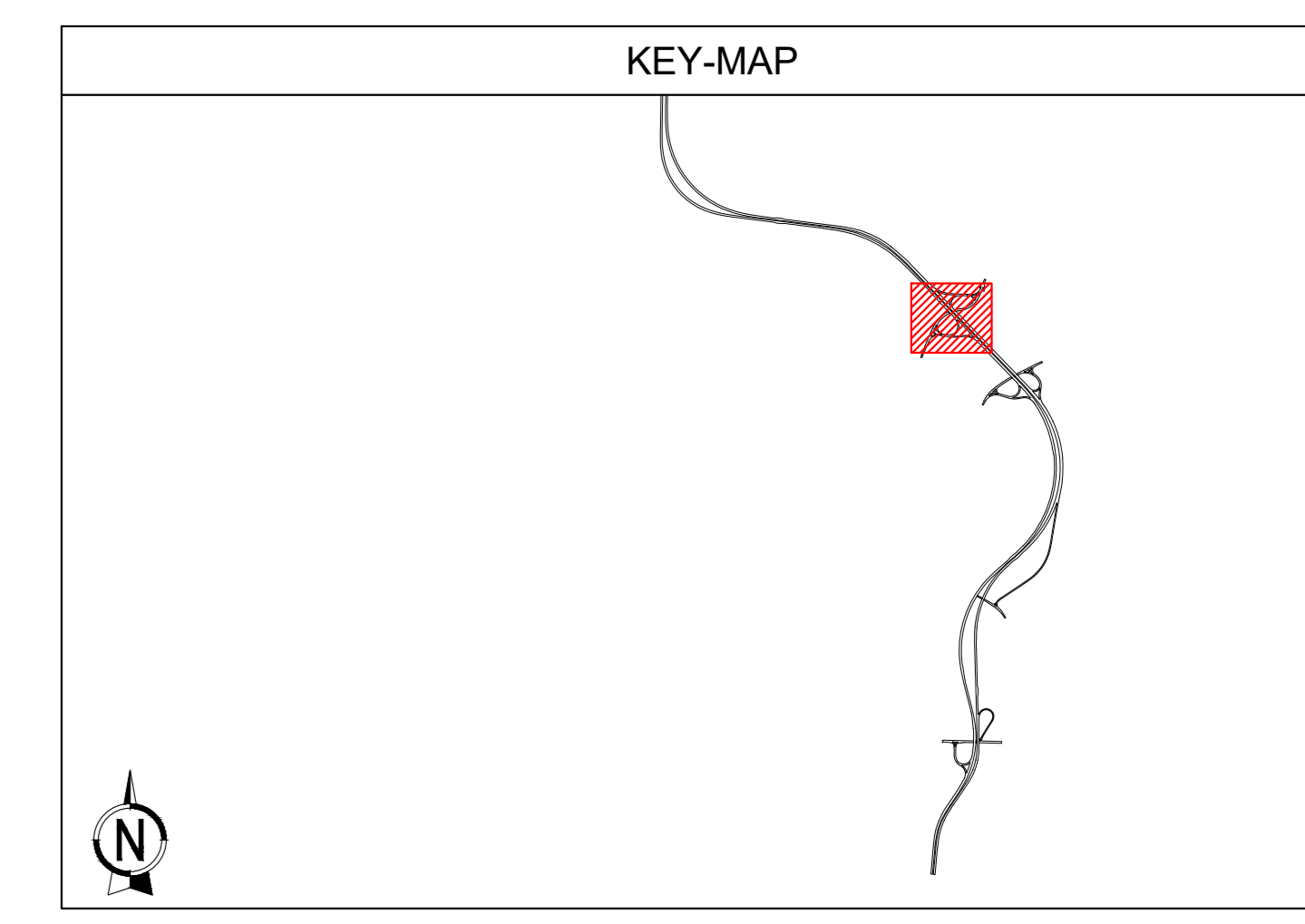


- A= 1840 mm
- B= 750 mm
- C= 840 mm
- D= 322 mm
- E= 1050 mm
- F= 790 mm
- G= 650 mm
- H= 650 mm
- I= 290 mm

ARMADIO PER ALLOGGIO QUADRO ELETTRICO E CONTATORE ENTE DISTRIBUTORE IN VETRORESINA A DUE VANI PER ESTERNI
Non in scala



- LEGENDA APPARECCHIATURE**
- INTERRUTTORE
 - INTERRUTTORE
 - INTERRUTTORE
 - INTERRUTTORE
 - INTERRUTTORE
 - INTERRUTTORE
 - INTERRUTTORE
 - INTERRUTTORE
 - INTERRUTTORE



anas Direzione Progettazione e Realizzazione Lavori

S.S. 268 "DEL VESUVIO"
RADDOPPIO DA DUE A QUATTRO CORSIE DELLA STATALE
dal Km 19+550 al Km 29+300
IN CORRISPONDENZA DELLO SVINCOLO DI ANGRÌ

2° Lotto, dal Km 23+100 al Km 29+300

PROGETTO DEFINITIVO cod. NA235

PROGETTAZIONE: R.T.I.: PROGER S.p.A. (capogruppo mandataria)
PROGIN S.p.A. - INTEGRA CONSORZIO STABILE
IDROESSE Engineering S.r.l. - Prometeoengineering.it S.r.l. - ART S.r.l.

RESPONSABILE INTERAGRO: PRESTAZIONI SPECIALISTICHE: CAPOGRUPPO MANDATARIA:
Prof. Ing. Antonio GRIMALDI (Progin S.p.A.) **PROGER** Direttore Tecnico: Dott. Ing. Stefano PALLAVICINI

GEOLOGO:
Dott. Geol. Giustafide Nocerino (Prometeoengineering.it S.r.l.)

MANDANTILE:
DIREZIONE TECNICA:
Dott. Ing. Lorenzo INFANTE
Dott. Ing. Alberto CECCHINI
Dott. Ing. Alessandro FOCARACCI

COORDINATORE PER LA SICUREZZA IN FASE DI PROGETTAZIONE:
Dott. Ing. Nicola SCIARRA (Proger S.p.A.)

PROGETTO MANDATARIO:
DIREZIONE TECNICA:
Dott. Ing. Ivano FRESCIA

VEDI: RESPONSABILE DEL PROCEDIMENTO:
Dott. Ing. Antonio SCALABRANDI

IMPIANTI TECNOLOGICI SVINCOLO SCAFATI
Impianto di illuminazione - Quadro elettrico

CODICE PROGETTO	TOZIM001MPS02_A SV SCAFATI UNIFIL.dwg	REVISIONE	SCALA:
PROGETTO	DPNA02/3/5	1/19	A
ELABORATO	T02/IM001MPS02		

REV.	DESCRIZIONE	DATA	REDATTO	VERIFICATO	APPROVATO
A	EMISSIONE	15/07/2020	D. Savo	M. Russo	F. Caracci