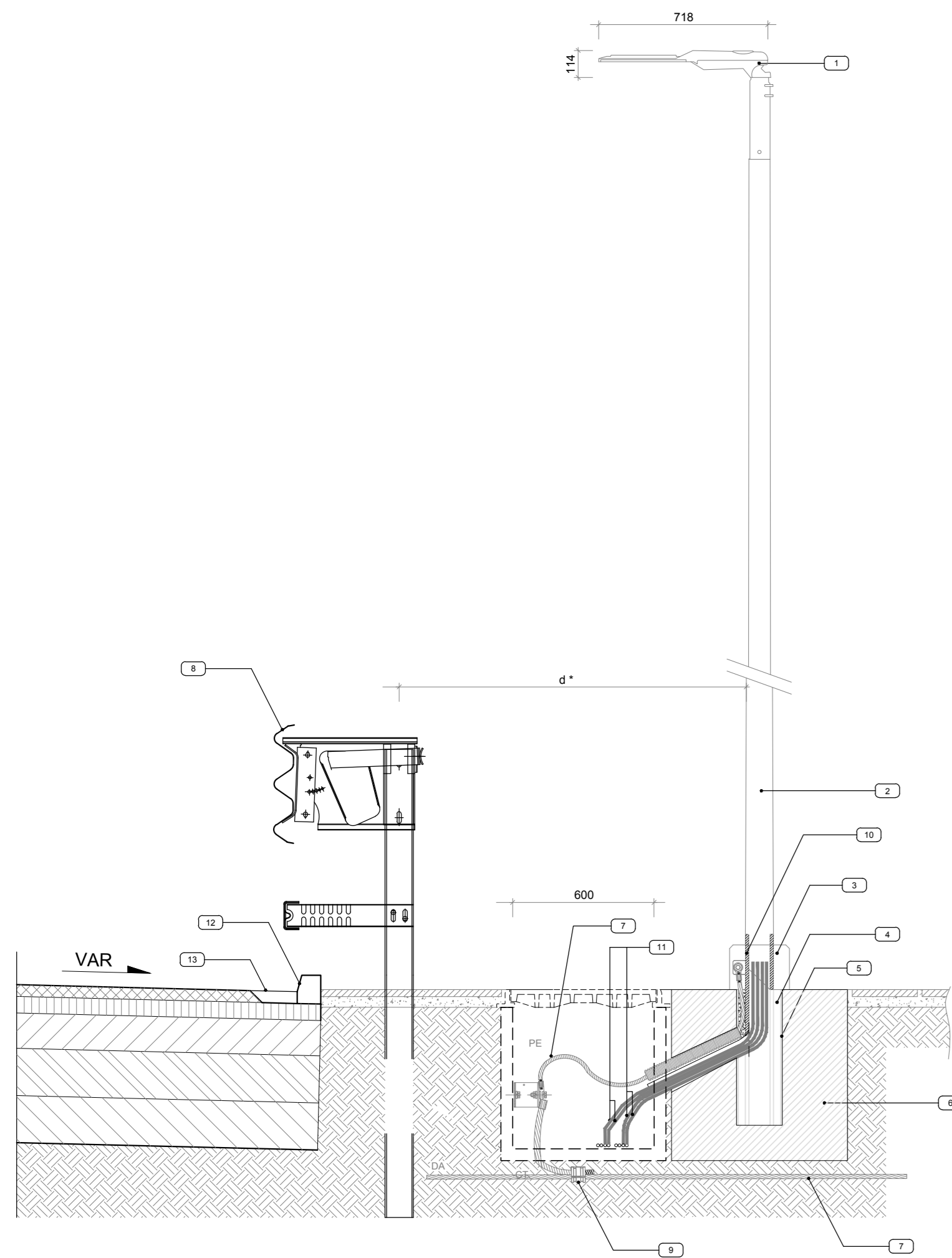
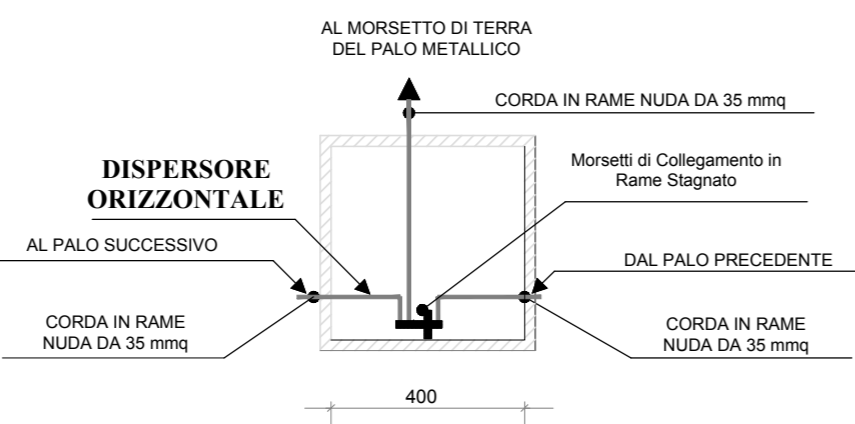


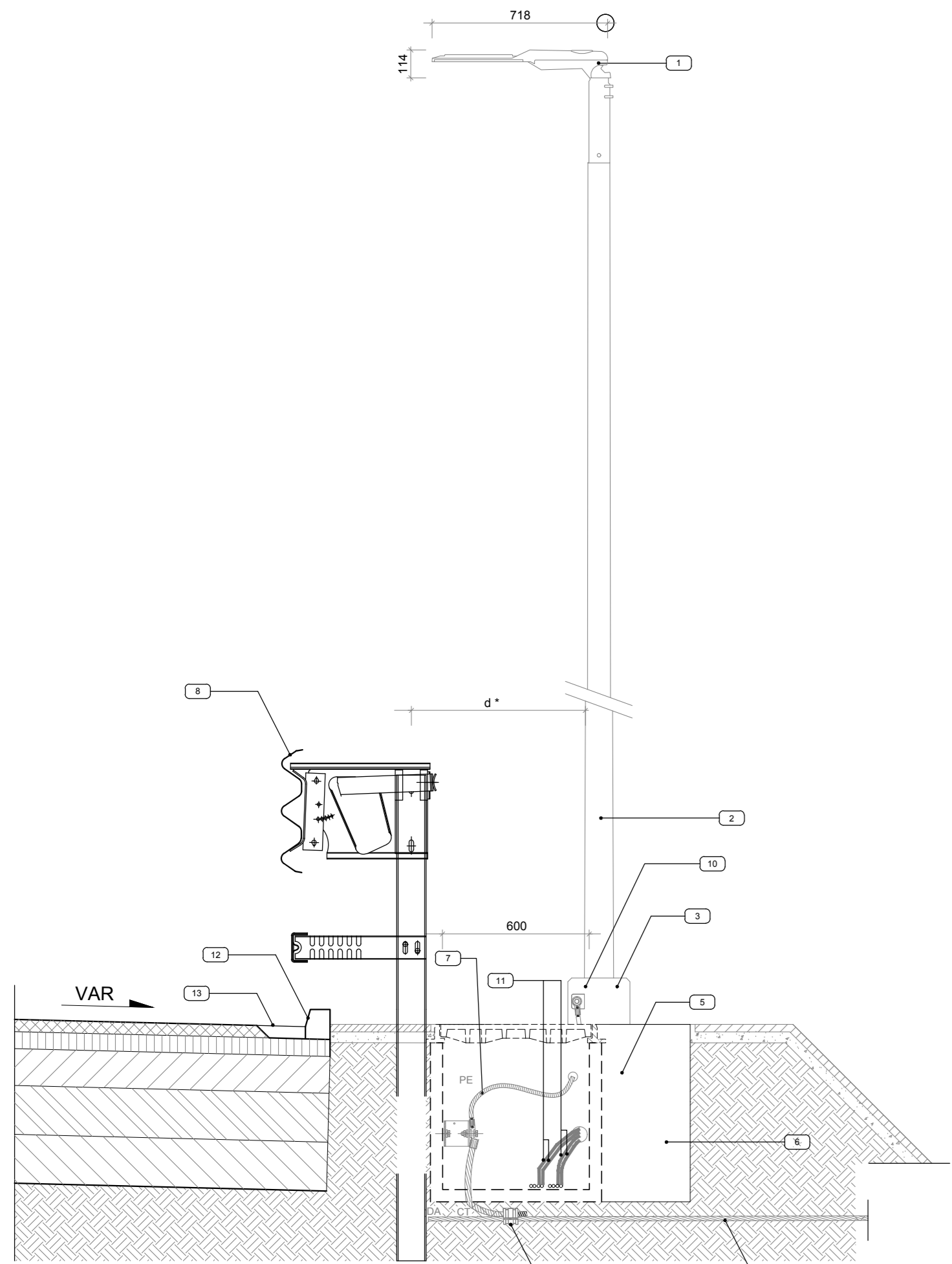
PARTICOLARE POZZETTO DI ALLACCIO
SCALA 1:20



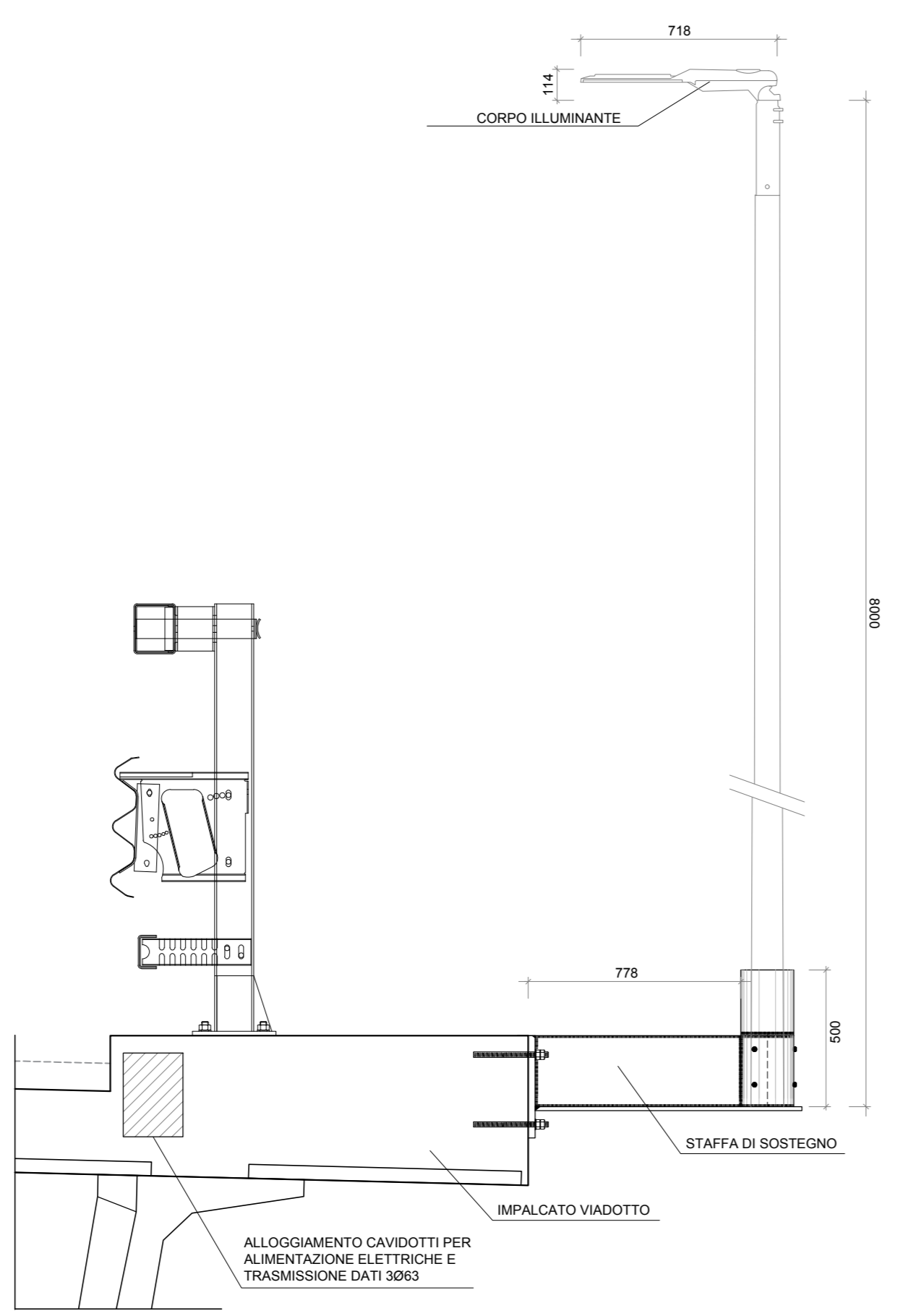
- LEGENDA
- A) Armatura Stradale classe II
 - B) Palo in acciaio
 - C) Collare in calcestruzzo
 - D) Riempiemento con sabbia costipata
 - E) Tubo in PVC o in calcestruzzo
 - F) Basamento di fondazione in calcestruzzo
 - G) Corda nuda in rame 1035
 - H) Banchina classe H3
 - I) Morsetto a compressione
 - J) Guaina termorestringente
 - K) Cavo unipolare con guaina tipo FG16R16
 - L) Cordolo in conglomerato bituminoso
 - M) Ciglio stradale
- (*La distanza è tra i punti di illuminazione e non in funzione della sporga di parete utilizzata)



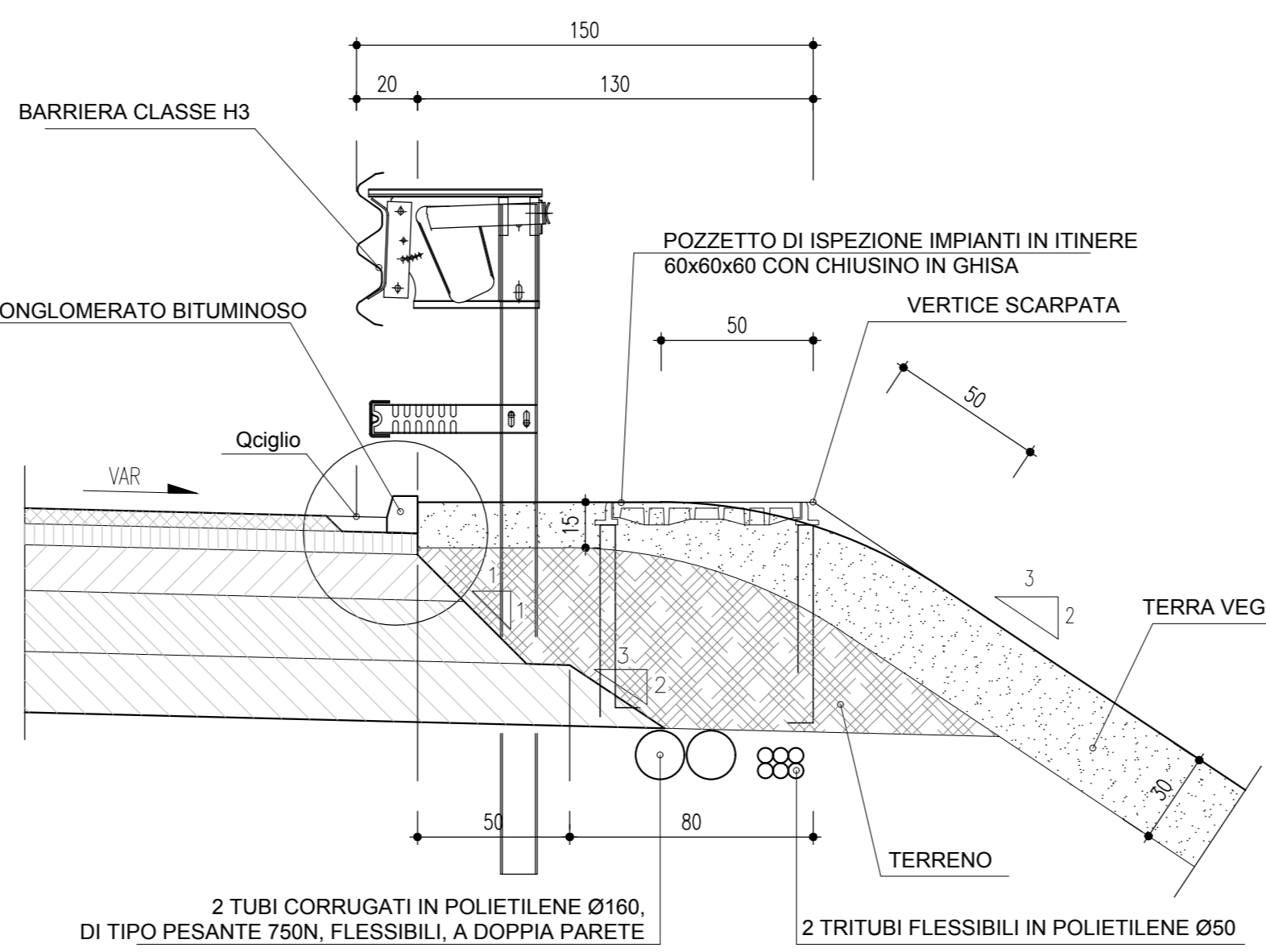
PARTICOLARE POZZETTO DI ALLACCIO CON SCARPATA LATERALE
PIANTA E SEZIONE A-A - SCALA 1:20



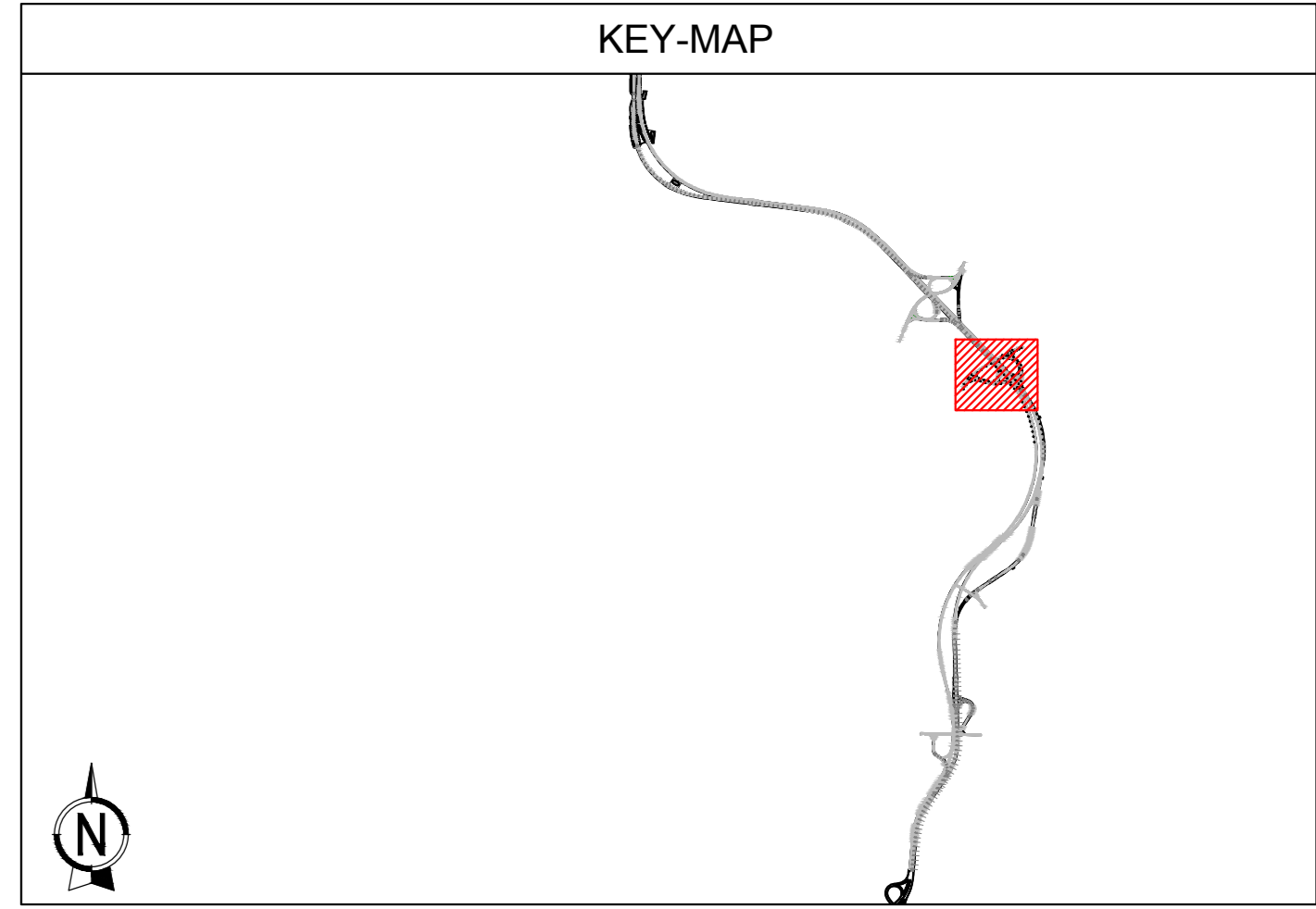
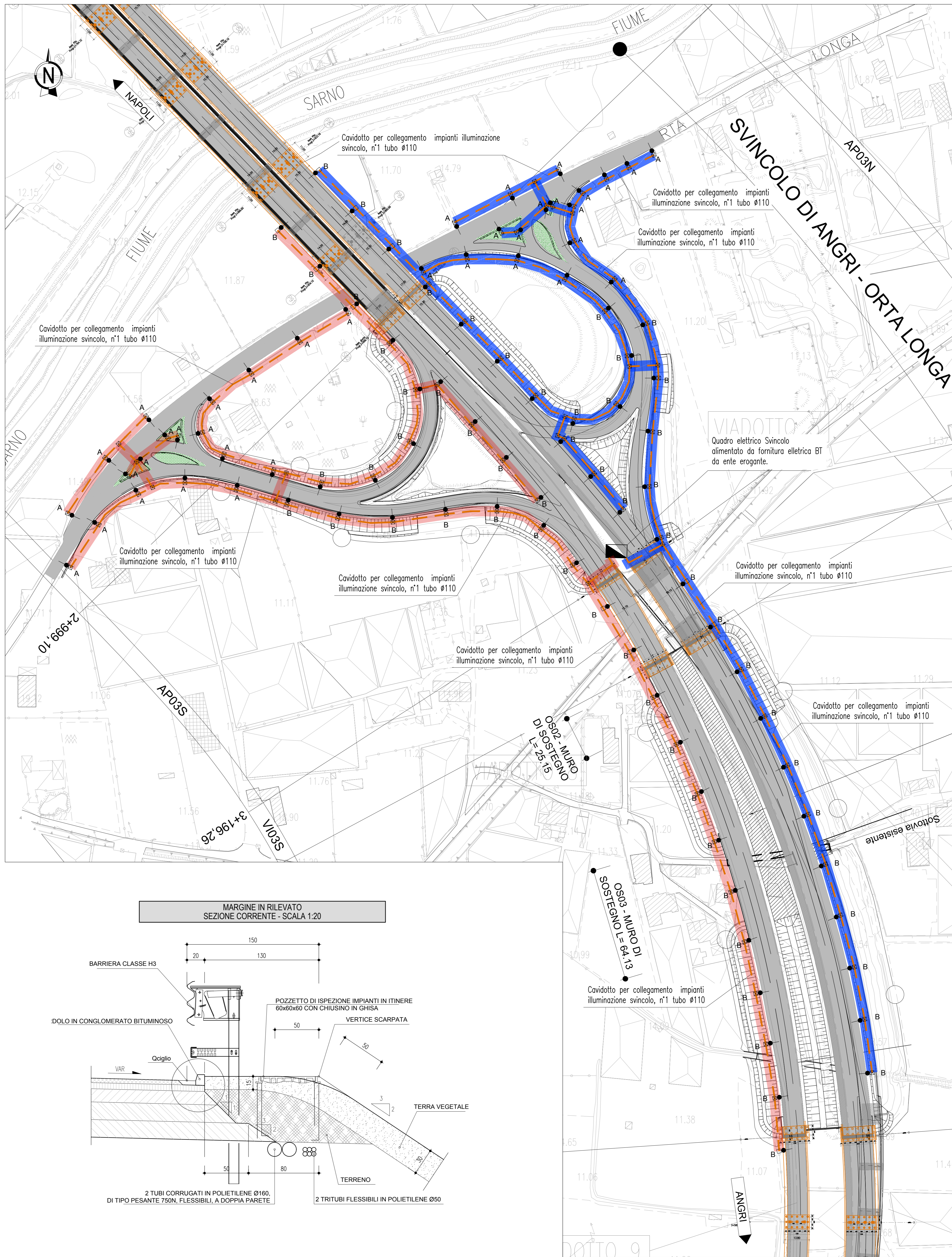
PALO SU VIADOTTO
SCALA 1:20



MARGINE IN RILEVATO
SEZIONE CORRENTE - SCALA 1:20



PLANIMETRIA IMPIANTO DI ILLUMINAZIONE
SVINCOLO ANGRÌ - Scala 1:1000



LEGENDA SIMBOLI

- QUADRO ELETTRICO BT IN ARMADIO STRADALE CON POZZETTO DI DERIVAZIONE E SISTEMA DI REGOLAZIONE DEL FLUSSO LUMINOSO
- CORPO ILLUMINANTE TIPO LED SU PALO H 8m CON BLOCCO DI FONDAZIONE E POZZETTO DI DERIVAZIONE IN CLS 60x60x60cm
- CORPO ILLUMINANTE TIPO LED SU PALO H 8m ANCORATO SU VIADOTTO TRAMITE STAFFA DI SOSTEGNO METALLICA
 - A P= 53 W; Flusso luminoso = 7639 lm
 - B P= 66 W; Flusso luminoso = 9935 lm
- CAVIDOTTO IN POLIETILENE CORRUGATO A DOPPIA PARETE
- POZZETTO DI DERIVAZIONE IN CLS 60x60x60cm

TABELLA CIRCUITI DORSALI DI ALIMENTAZIONE

CIRCUITO	CAVO TIPO	SEZIONE
C1 - C2	FG16R16	4x1x10
C3 - C4	FG16R16	4x1x10

anas Direzione Progettazione e Realizzazione Lavori

S.S. 268 "DEL VESUVIO"
RADDOPPIO DA DUE A QUATTRO CORSIE DELLA STATALE
dal Km 19+550 al Km 29+300
IN CORRISPONDENZA DELLO SVINCOLO DI ANGRÌ
2° Lotto, dal Km 23+100 al Km 29+300

PROGETTO DEFINITIVO cod. NA235
PROGETTAZIONE: R.T.I.: PROGER S.p.A. (capogruppo mandataria)
PROGIN S.p.A. - INTEGRA CONSORZIO STABILE
IDROESSE Engineering S.r.l. - Prometeoengineering.it S.r.l. - ART S.r.l.

RESPONSABILE INTEGRAZIONE PRESTAZIONI SPECIALISTICHE: Prof. Ing. Antonio GRIMALDI (Progin S.p.A.)
CAPOGRUPPO MANDATARIA: **PROGER** Direttore Tecnico: Dott. Ing. Stefano PALLAVICINI
GEOLOGO: Dott. Geol. Nocerino GIUSAFATTE (Prometeoengineering.it S.r.l.)
MANDANTE: **INTEGRA** Direttore Tecnico: Prof. Ing. Franco BRAGA
COORDINATORE PER LA SICUREZZA IN FASE DI PROGETTAZIONE: Dott. Ing. Nicola SCIARRA (Proger S.p.A.)
PROJECT MANAGER DELL'R.T.I.: Dott. Ing. Carlo LISTORTI (Proger S.p.A.)
MANTENIMENTO: **ART** Direttore Tecnico: Dott. Ing. Ivano FRESIA

IMPIANTI TECNOLOGICI
SVINCOLO ANGRÌ
Impianto di illuminazione - Planimetria

PROGETTO	LV. MOD.	NOME FILE	REVISIONE	SCALA:	
DPNA0235	D 19	TOZIM00IMPSC03_B SV ANGRÌ.dwg	B	1:1000	
B	Istruttoria Impianti NA234-NA 235 del 15/09/2020	Maggio 2021	Maurilio	Miruno	Fiorucci
A	EMISSIONE	15/07/2020	Di Savo	Miruno	Fiorucci
REV.	DESCRIZIONE	DATA	REDATTO	VERIFICATO	APPROVATO