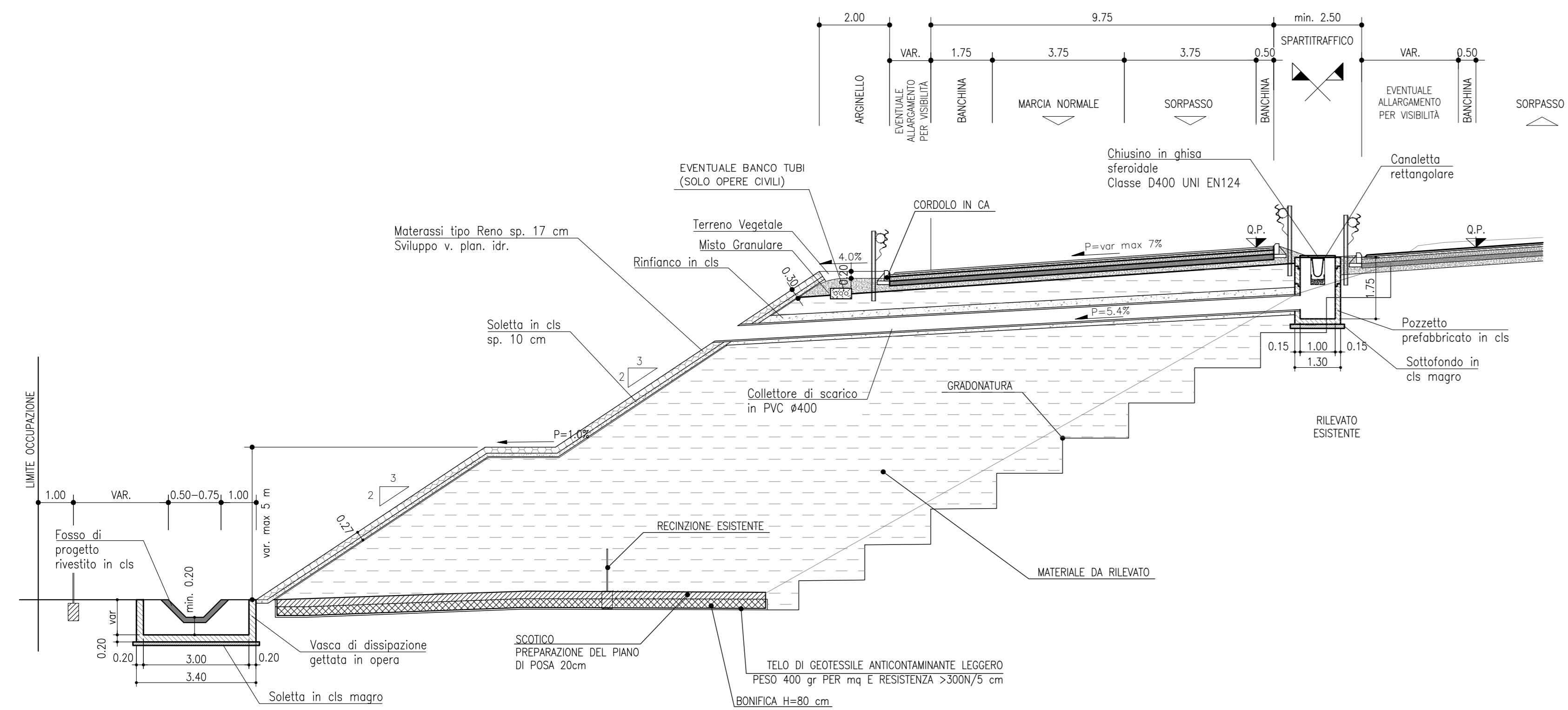
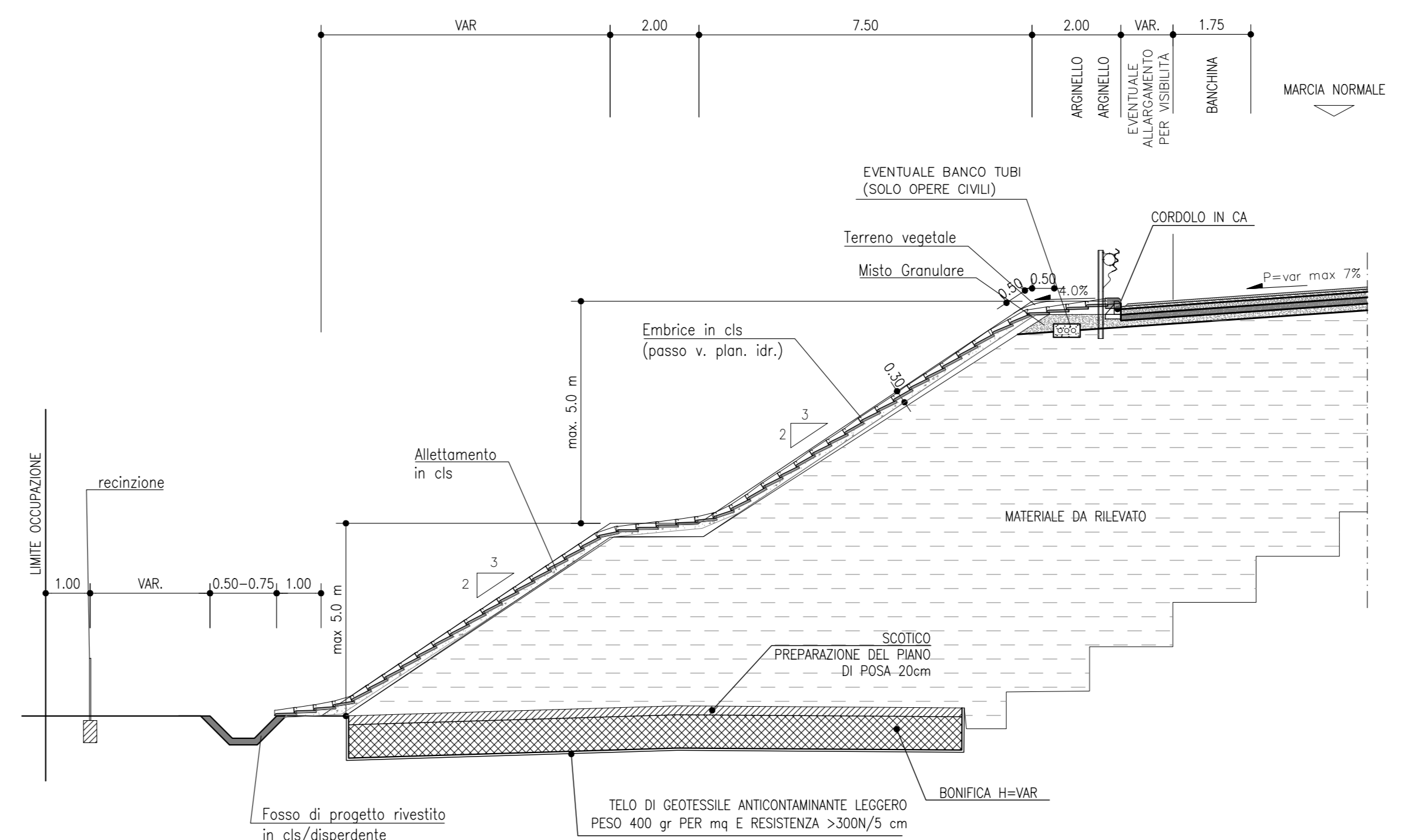


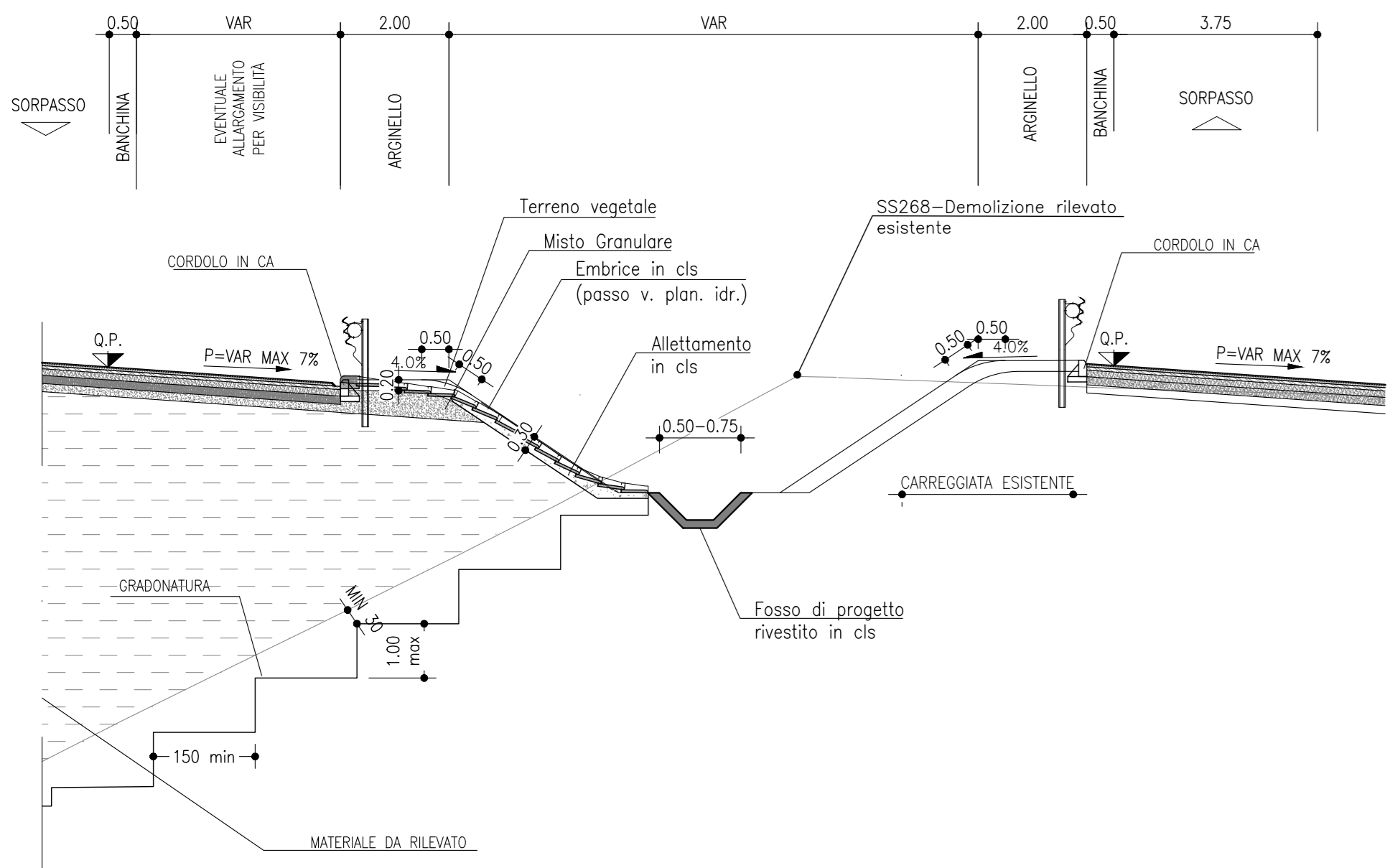
ASSE PRINCIPALE RACCOLTA IN MEZZERIA IN CURVA
SEZIONE A-A'
SCALA: 1:100



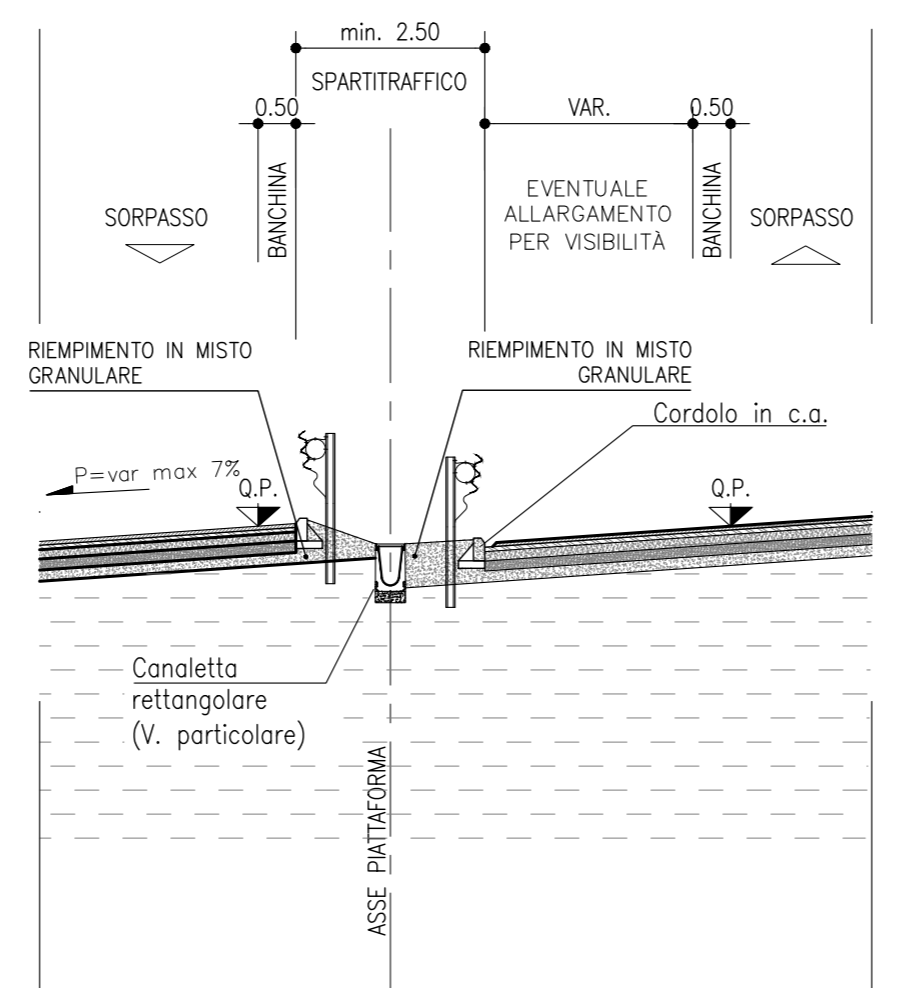
ASSE PRINCIPALE RACCOLTA A MARGINE IN CURVA E RETTIFILLO
SCALA: 1:100



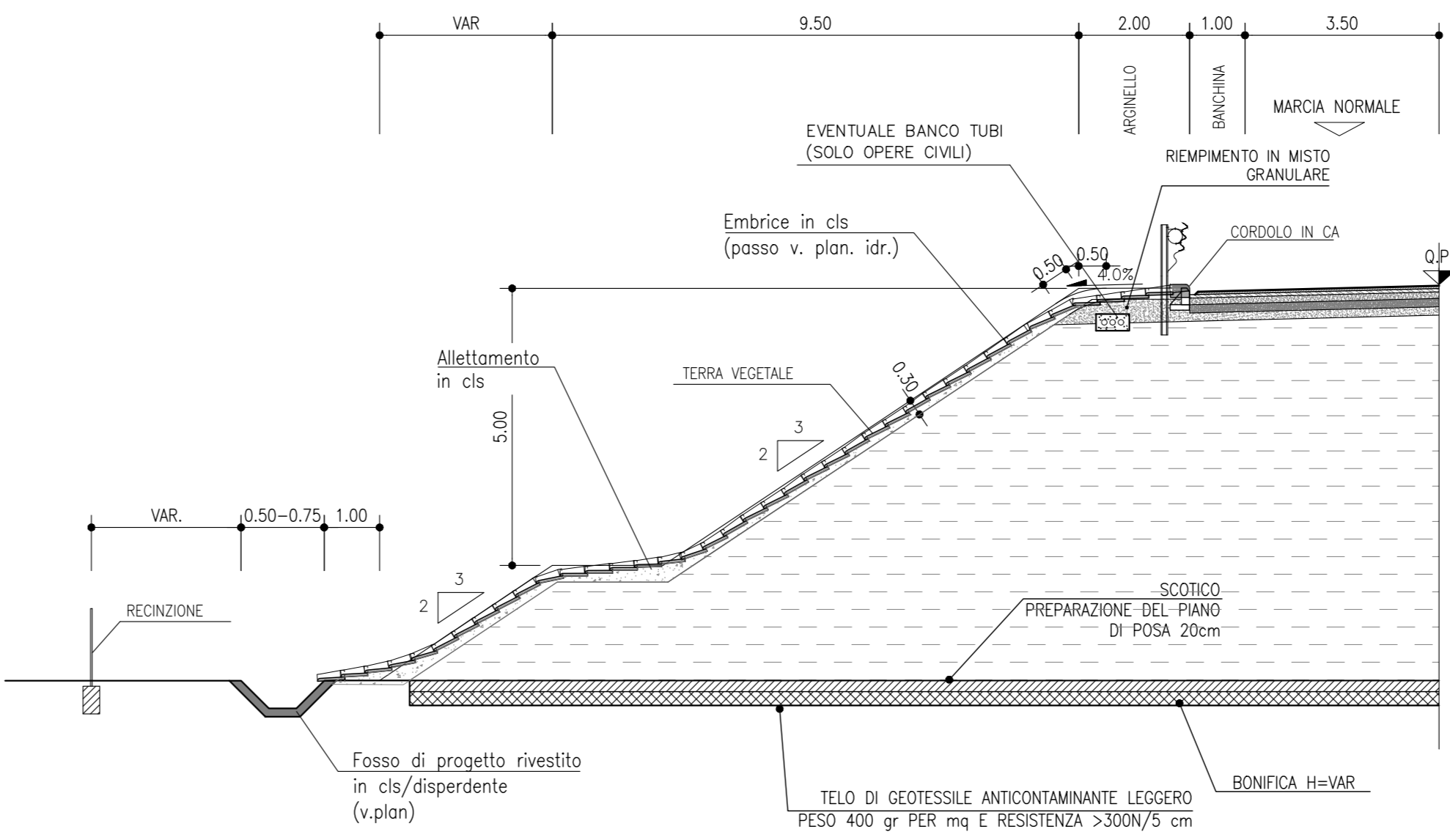
ASSE PRINCIPALE RACCOLTA IN MEZZERIA IN CURVA IN PRESENZA DI CARREGGIE SEPARATE
SCALA: 1:100



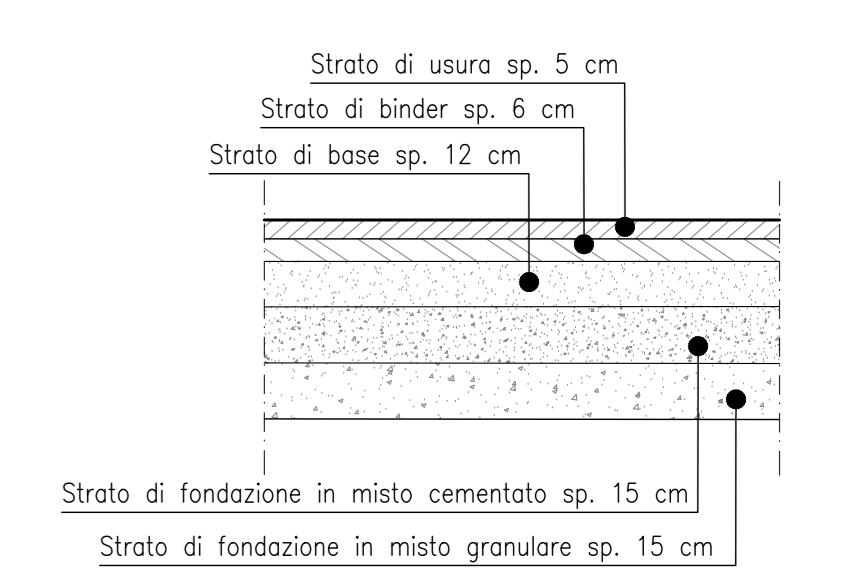
ASSE PRINCIPALE RACCOLTA IN MEZZERIA IN CURVA
SEZIONE CORRENTE
SCALA: 1:100



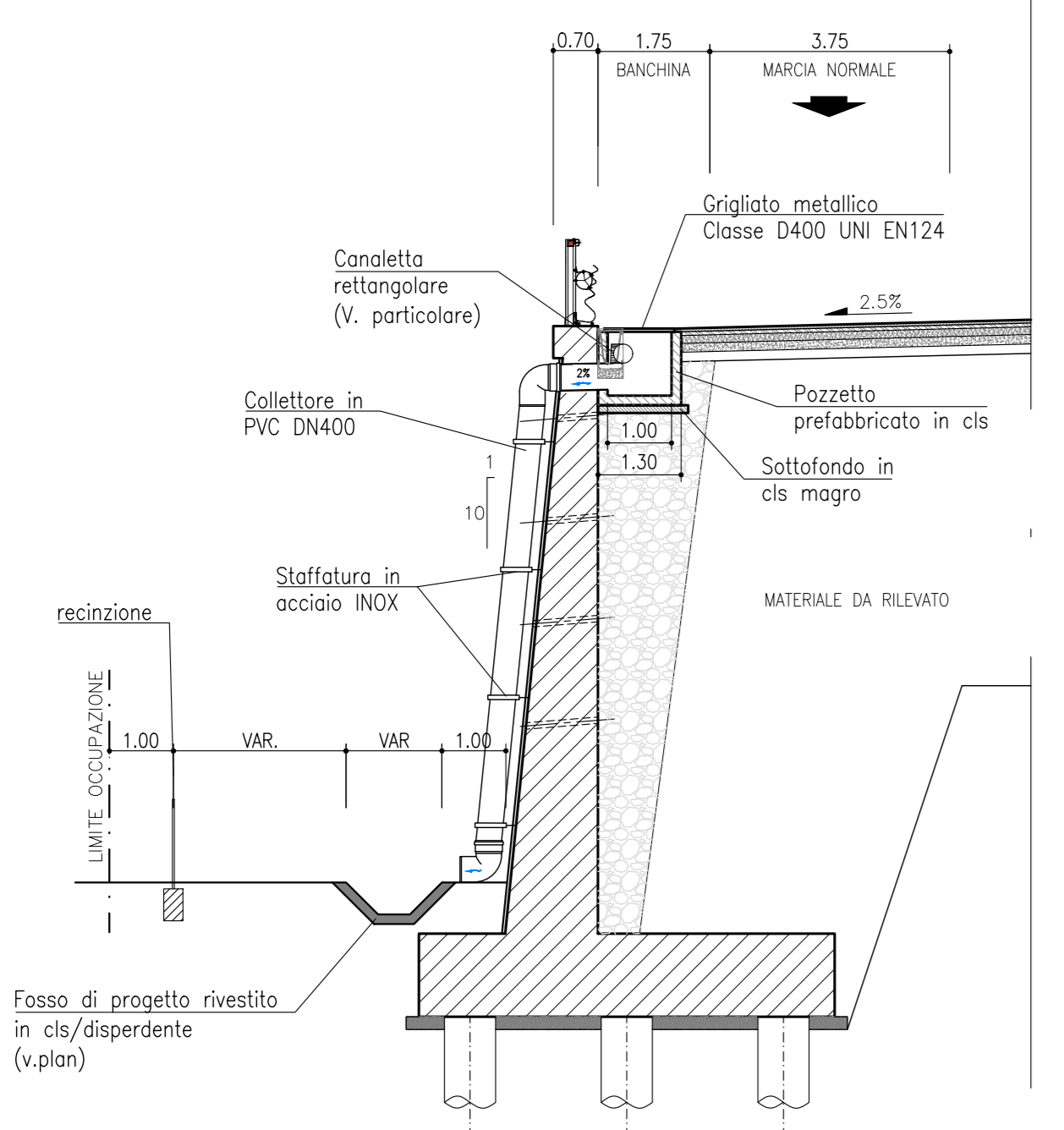
RAMPA BIDIREZIONALE RACCOLTA A MARGINE IN RETTIFILLO E CURVA
SCALA: 1:100



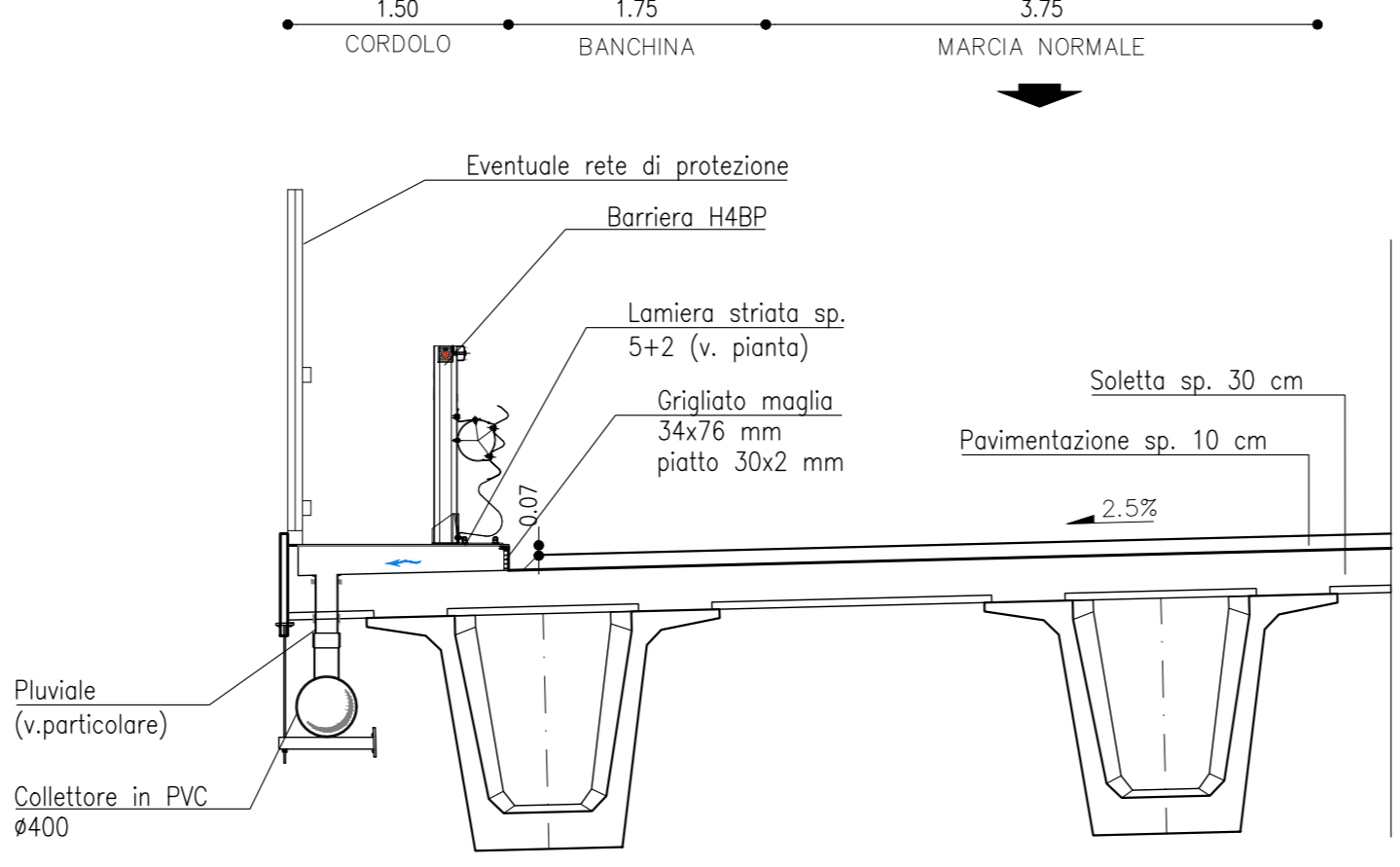
DETTAGLIO PAVIMENTAZIONE
1:20



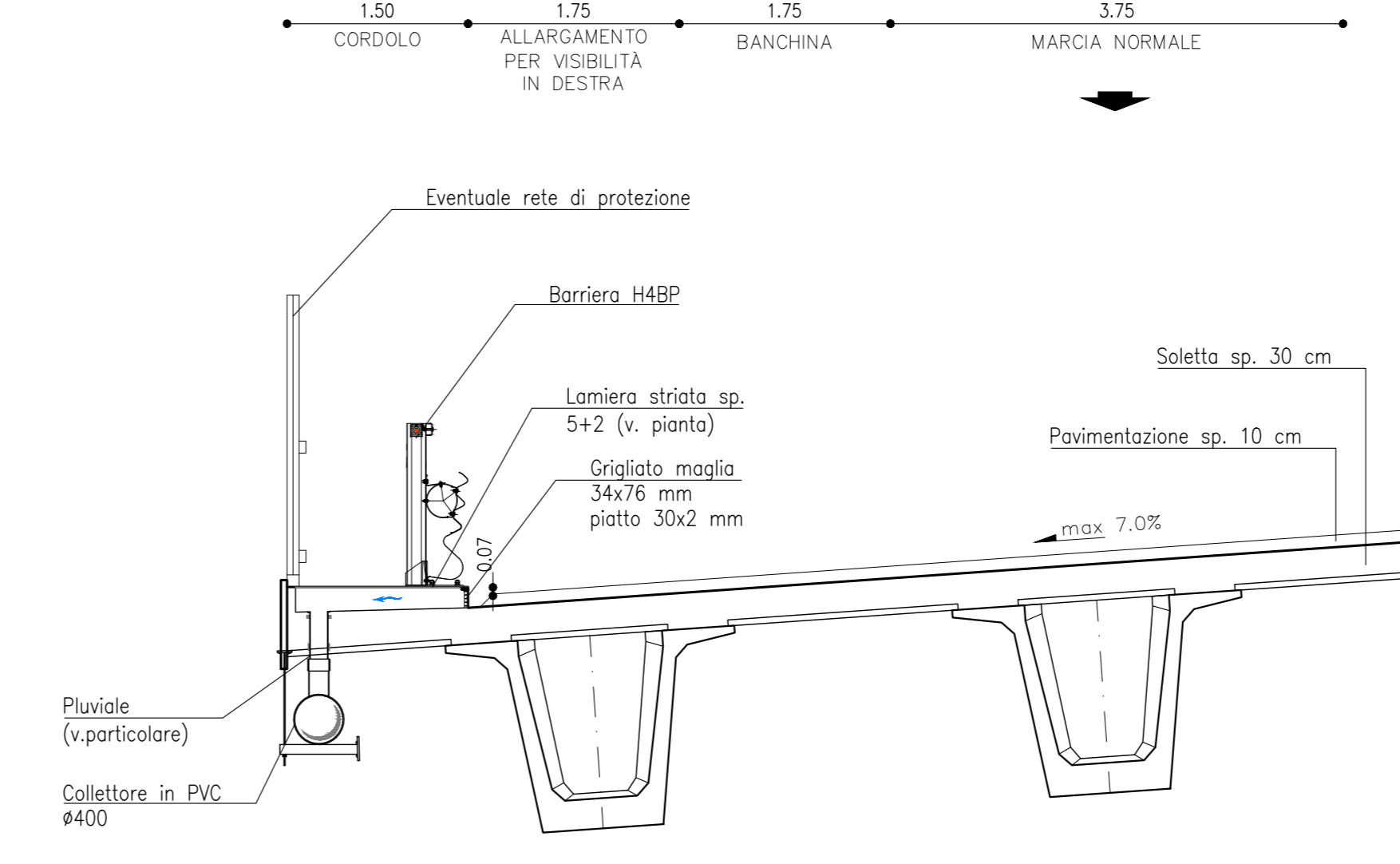
ASSE PRINCIPALE RACCOLTA A MARGINE IN RETTIFILLO E CURVA IN CORRISPONDENZA MURTO DI SOSTEGNO
SEZIONE IN CORRISPONDENZA SCARICO
SCALA: 1:100



ASSE PRINCIPALE VADOTTO RACCOLTA IN RETTIFILLO
SCALA: 1:50



ASSE PRINCIPALE VIADOTTO RACCOLTA IN CURVA
SCALA: 1:50



anas Direzione Progettazione e Realizzazione Lavori

S.S. 268 "DEL VESUVIO"
RADDOPPIO DA DUE A QUATTRO CORSIE DELLA STATALE
dal Km 19+550 al Km 29+300
IN CORRISPONDENZA DELLO SVINCOLO DI ANGRÌ

2° Lotto, dal Km 23+100 al Km 29+300

PROGETTO DEFINITIVO cod NA235

PROGETTAZIONE: R.T.I.: PROGER S.p.A. (capogruppo mandataria)
PROGIN S.p.A. - INTEGRA CONSORZIO STABILE
IDROESSE Engineering S.r.l. - Prometeoengineering.it S.r.l. - ART S.r.l.

RESPONSABILE INTEGRAZIONE PRESTAZIONI SPECIALISTICHE:
Prof. Ing. Antonio GRIMALDI (Proger S.p.A.)

CAPOGRUPPO MANDATARIA:
PROGER Direttore Tecnico: Dott. Ing. Stefano PALLAVICINI

GEOLOGO:
Dott. Geol. Niccolò GIUSFATTE (Prometeoengineering.it S.r.l.)

MANDANTI:
INTEGRA Direttore Tecnico: Prof. Ing. Franco BRAGA
PROGIN Direttore Tecnico: Dott. Ing. Leonardo INFANTE

COORDINATORE PER LA SICUREZZA IN FASE DI PROGETTAZIONE:
Dott. Ing. Nicola SCIARRA (Proger S.p.A.)

PROJECT MANAGER DELL'R.T.I.:
Dott. Ing. Carlo LISTORTI (Proger S.p.A.)

PROGER S.p.A. Direttore Tecnico: Dott. Ing. Alberto CECCHINI
IDROESSE S.p.A. Direttore Tecnico: Dott. Ing. Alessandro FOCARAZZO

VISTO RESPONSABILE DEL PROCEDIMENTO:
Dott. Ing. Domenico PIETRAPERTOSA

art Direttore Tecnico: Dott. Ing. Ivo FRESIA

PROGETTO STRADALE
SEZIONI TIPOLOGICHE E PARTICOLARI COSTRUTTIVI
Sezione tipo - particolari costruttivi ed elementi di margine

CODICE PROGETTO	NOV. FILE	REVISIONE	SCALA:
DPNA0235	TO2PSOTRAST10_A	A	Varie
PROGETTO	LIV. PROG.	GEOMETRICO	ELAB.
DPNA0235	D 19	T02PS00	TRAST10

A	Emissione	Maggio 2021	L.Morino	R.Vicetto	A.Grandi
REV.	DESCRIZIONE	DATA	REDATTO	VERIFICATO	APPROVATO