



Direzione Progettazione e Realizzazione Lavori

S.S. 268 "DEL VESUVIO"
RADDOPPIO DA DUE A QUATTRO CORSIE DELLA STATALE
dal Km 19+550 al Km 29+300
IN CORRISPONDENZA DELLO SVINCOLO DI ANGRÌ

2° Lotto, dal Km 23+100 al Km 29+300

PROGETTO DEFINITIVO

COD. NA235

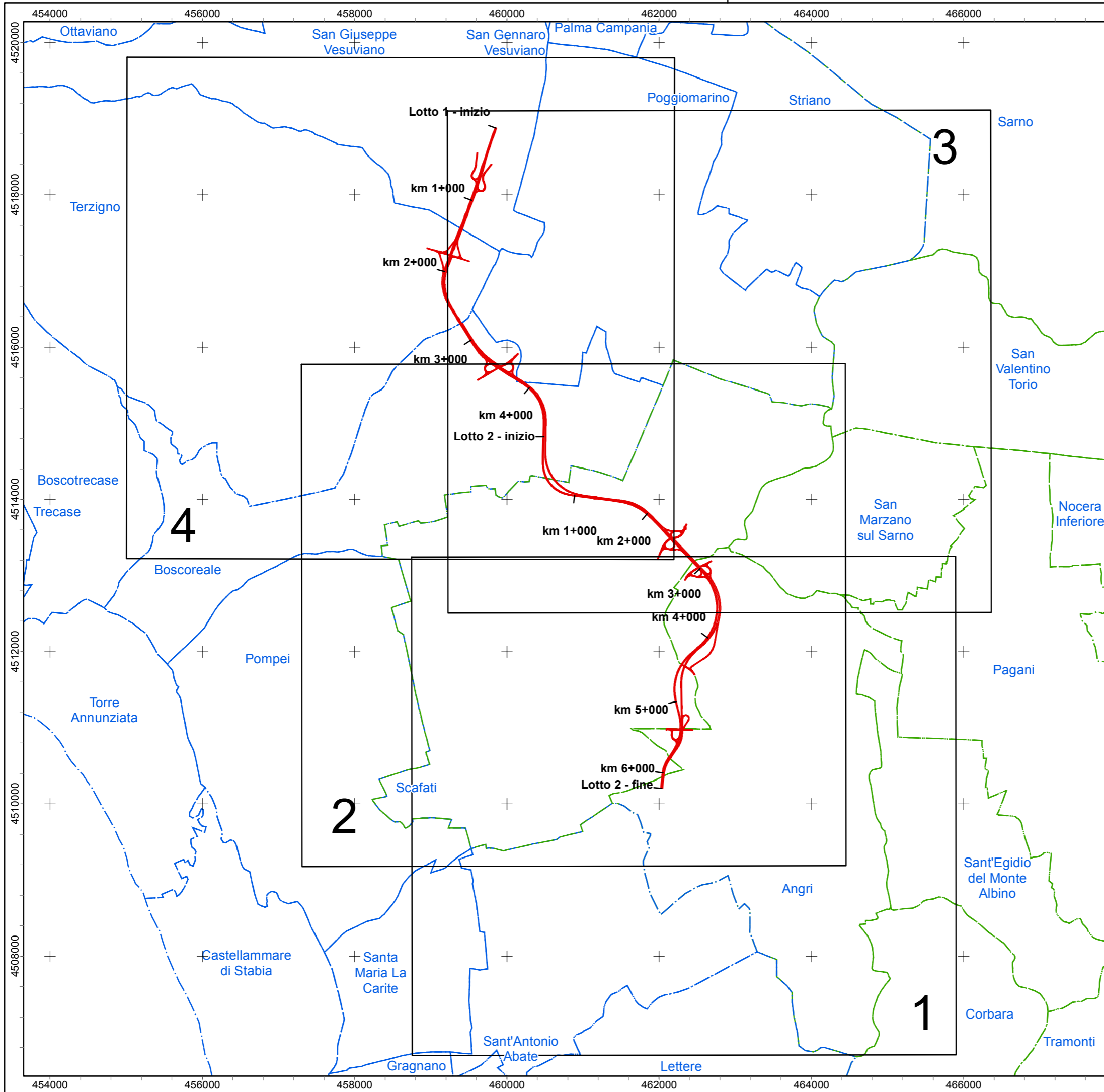
PROGETTAZIONE: R.T.I.: PROGER S.p.A. (capogruppo mandataria)
PROGIN S.p.A. - INTEGRA CONSORZIO STABILE
IDROESSE Engineering S.r.l. - Prometeoengineering.it S.r.l. - ART S.r.l.

RESPONSABILE INTEGRAZIONE PRESTAZIONI SPECIALISTICHE: Prof. Ing. Antonio GRIMALDI (Progin S.p.A.)	CAPOGRUPPO MANDATARIA:  PROGER Direttore Tecnico: Dott. Ing. Stefano PALLAVICINI
GEOLOGO: Dott. Geol. Nocerino GIOSAFATTE (Prometeoengineering.it S.r.l.)	MANDANTI:  Direttore Tecnico: Dott. Ing. Lorenzo INFANTE  INTEGRA Consorzio Stabile di Architetture e Ingegneria Integrata Direttore Tecnico: Prof. Ing. Franco BRAGA
COORDINATORE PER LA SICUREZZA IN FASE DI PROGETTAZIONE: Dott. Ing. Nicola SCIARRA (Proger S.p.A.)	 Direttore Tecnico: Dott. Ing. Alberto CECCHINI  PROMETEO Direttore Tecnico: Dott. Ing. Alessandro FOCARACCI
PROJECT MANAGER DELL'R.T.I.: Dott. Ing. Carlo LISTORTI (Proger S.p.A.)	 Direttore Tecnico: Dott. Ing. Ivo FRESIA
VISTO: RESPONSABILE DEL PROCEDIMENTO: Dott. Ing. Domenico PIETRAPERTOSA	CONSULENTE SPECIALISTICO TEMA ARCHEOLOGIA: GIANO S.n.c. di Pasini Daria e Bonaiuto Marco

STUDI GENERALI
ARCHEOLOGIA

Carta delle presenze archeologiche

CODICE PROGETTO	NOME FILE	REVISIONE	SCALA:
PROGETTO DPNA0235	CODICE ELAB. T02SG00GENCT02	A	1:25000
A	Emissione	15/07/2020	Bonaiuto Pasini Grimaldi
REV.	DESCRIZIONE	DATA	REDATTO VERIFICATO APPROVATO

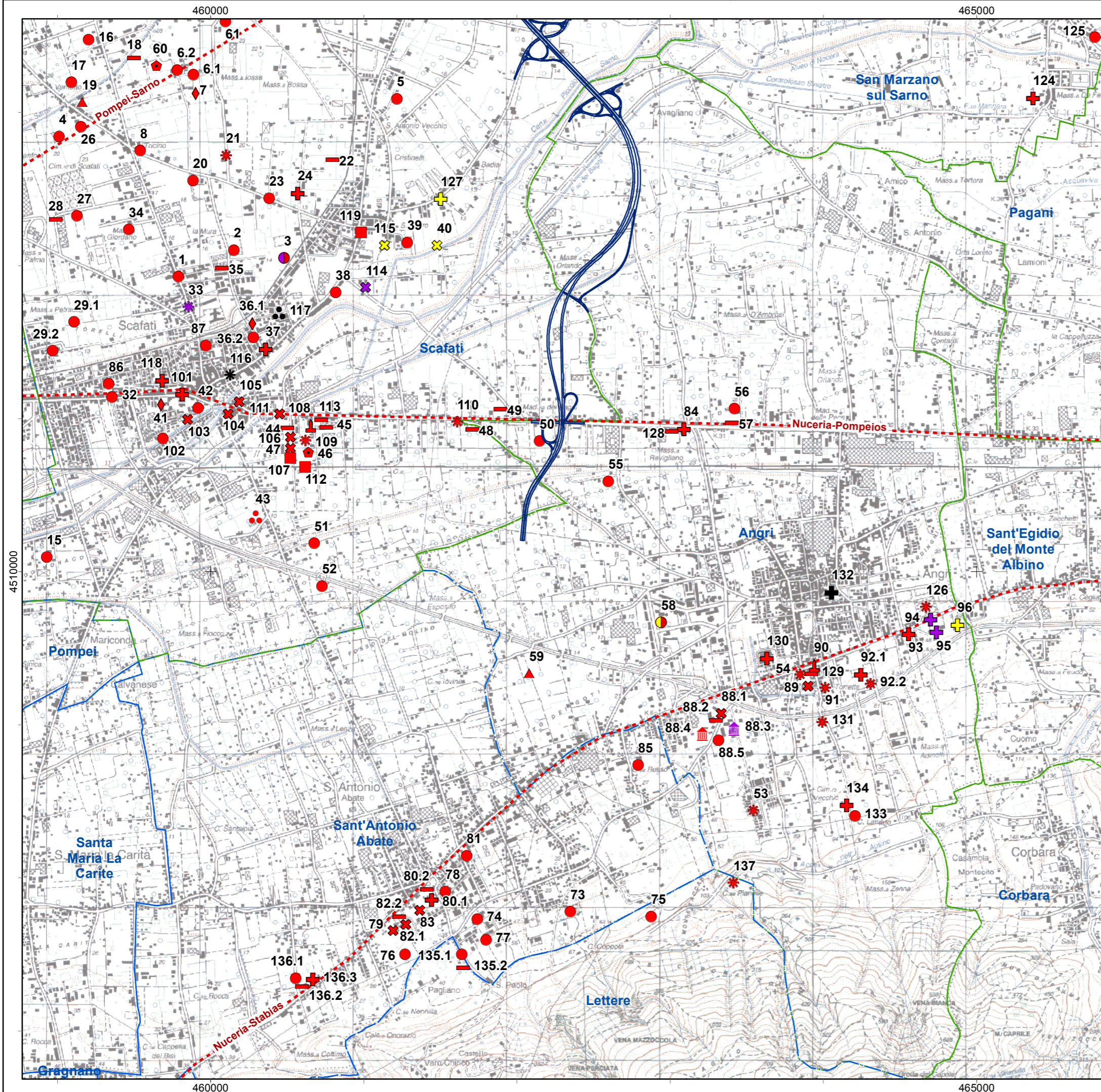


Quadro di unione

— tracciato di progetto



Carta delle presenze archeologiche
Tav. 1 di 4



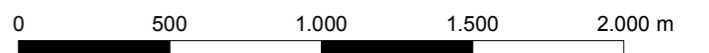
— tracciato di progetto

- ⊗ tomba
- ⊕ necropoli
- ◇ monumento funerario
- △ argine
- △ infrastruttura idrica
- infrastruttura agraria
- ▭ strada
- ⏏ segnacolo stradale
- villa
- ⬜ magazzino
- ⏏ tempio/santuario
- ⬜ ritrovamento sporadico
- area di materiale mobile
- ⊛ sito non identificato

--- viabilità romana

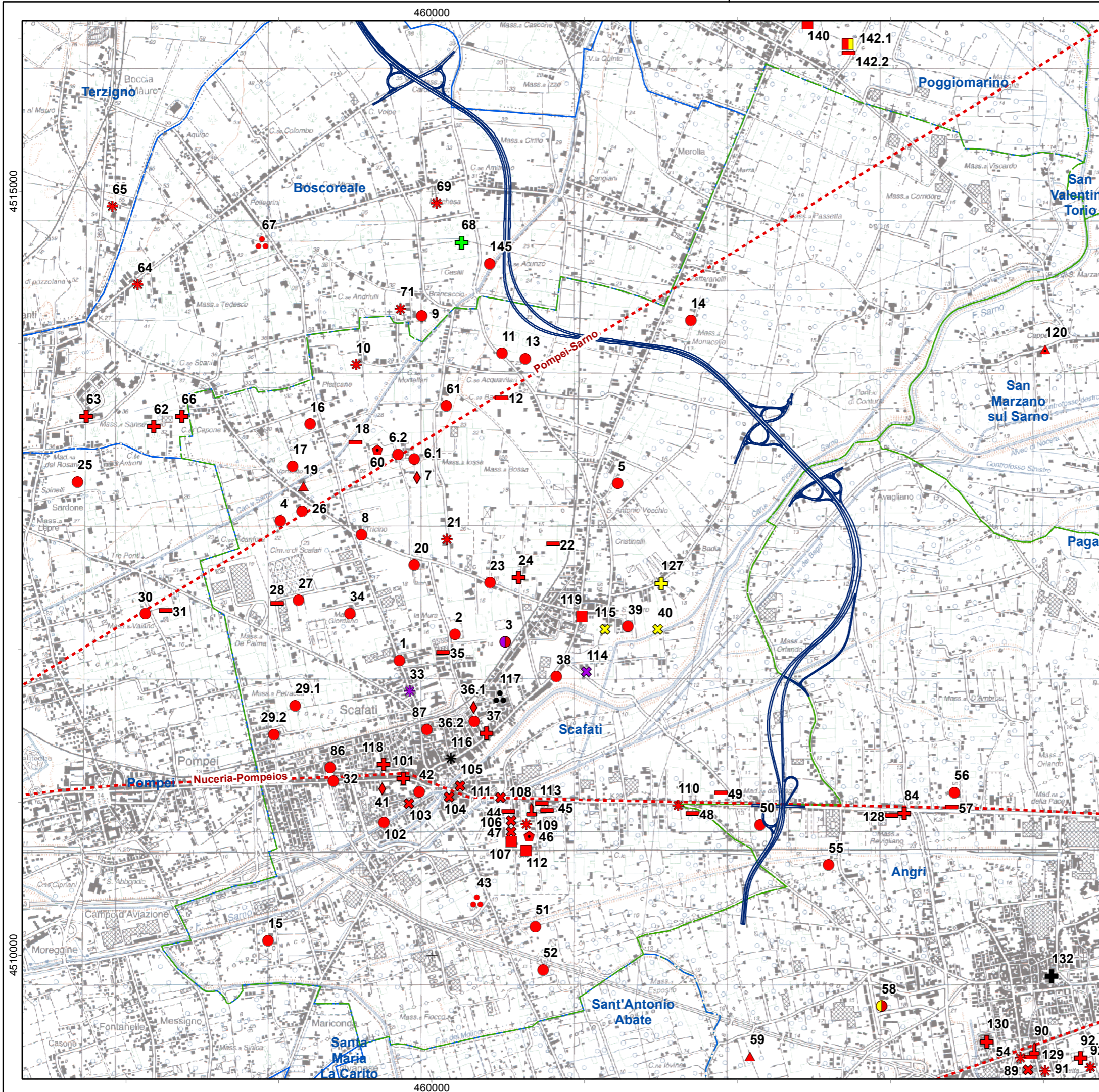
- preistoria/protostoria
- età preromana
- età romana
- età tardo antica
- età medievale
- non determinato

scala
1:25.000



Sistema di coordinate: ETRS 1989 UTM Zone 33N

Carta delle presenze archeologiche
Tav. 2 di 4



— tracciato di progetto

- ⊗ tomba
- ⊕ necropoli
- ◇ monumento funerario
- △ argine
- △ infrastruttura idrica
- infrastruttura agraria
- strada
- ⤴ segnacolo stradale
- villa
- ⬆ magazzino
- ⌄ tempio/santuario
- ⬠ ritrovamento sporadico
- area di materiale mobile
- ⊛ sito non identificato

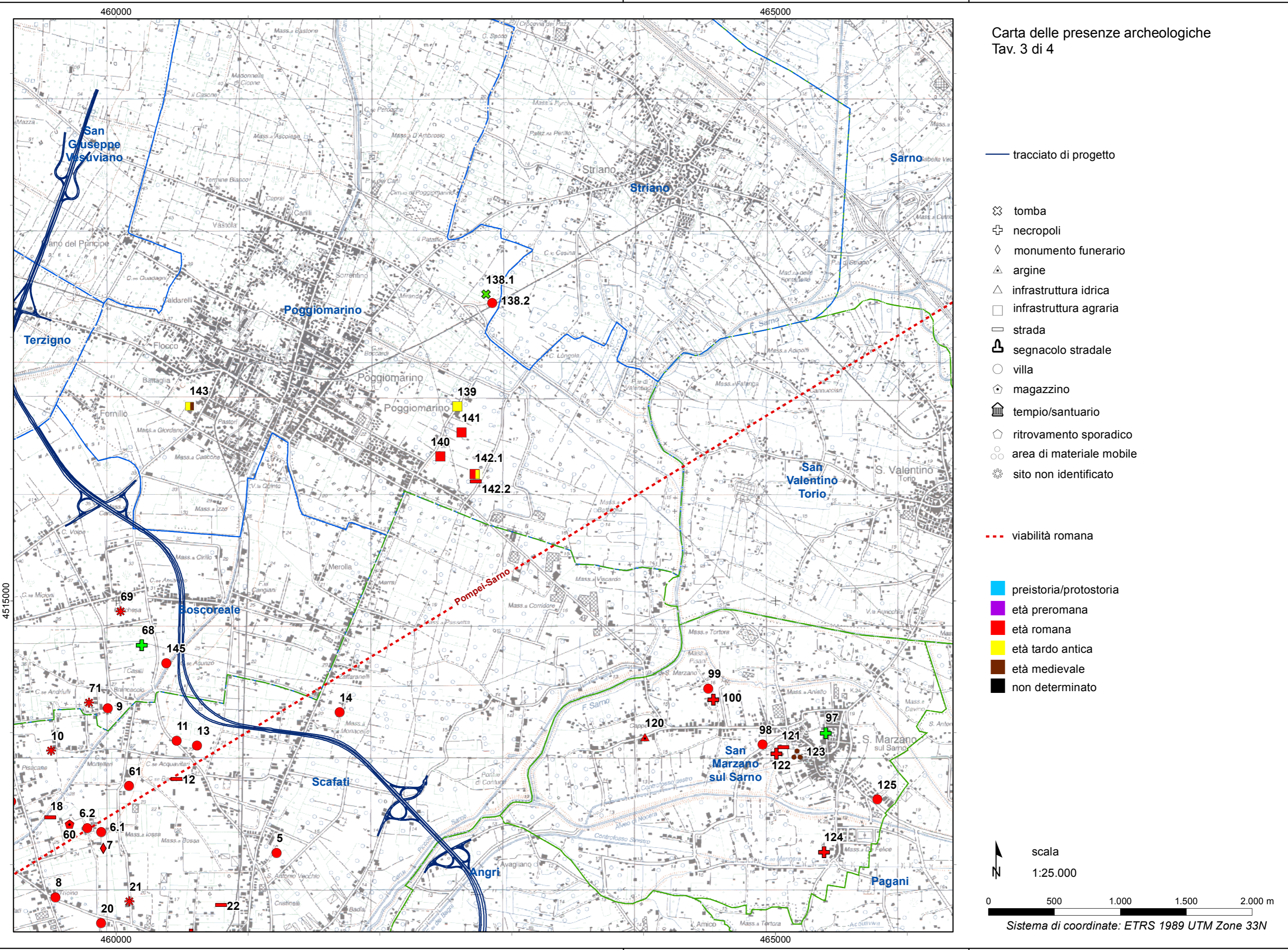
--- viabilità romana

- preistoria/protostoria
- età preromana
- età romana
- età tardo antica
- età medievale
- non determinato

scala
1:25.000

0 500 1.000 1.500 2.000 m

Sistema di coordinate: ETRS 1989 UTM Zone 33N



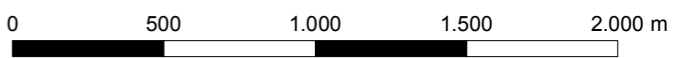
— tracciato di progetto

- ⊗ tomba
- ⊕ necropoli
- ◇ monumento funerario
- △ argine
- ▽ infrastruttura idrica
- infrastruttura agraria
- ▭ strada
- ▤ segnacolo stradale
- villa
- ⌂ magazzino
- ⌊ tempio/santuario
- ⬠ ritrovamento sporadico
- ⊙ area di materiale mobile
- ⊛ sito non identificato

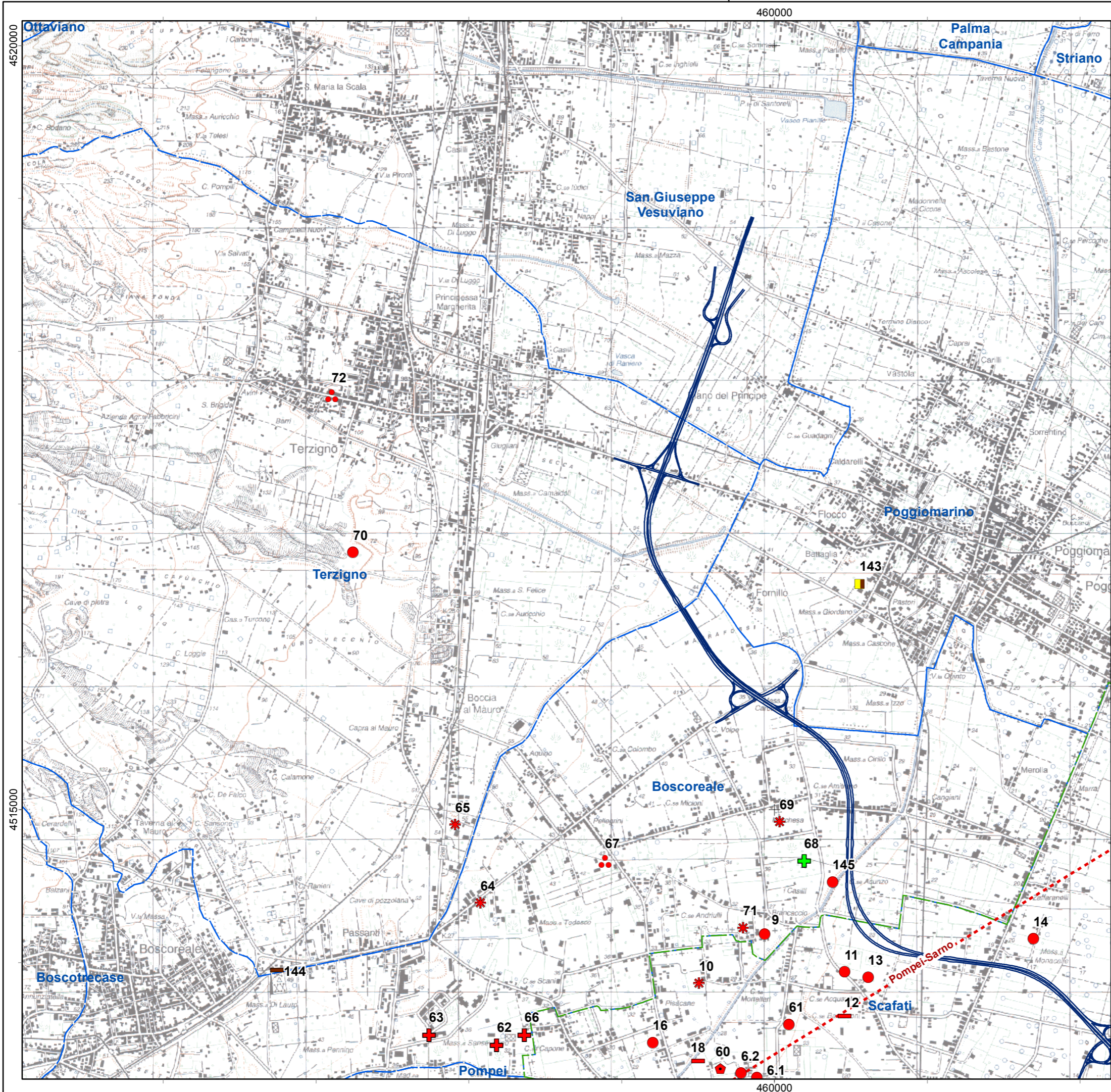
--- viabilità romana

- preistoria/protostoria
- età preromana
- età romana
- età tardo antica
- età medievale
- non determinato

scala
1:25.000



Sistema di coordinate: ETRS 1989 UTM Zone 33N



Carta delle presenze archeologiche
Tav. 4 di 4

— tracciato di progetto

- ⊗ tomba
- ⊕ necropoli
- ◇ monumento funerario
- △ argine
- △ infrastruttura idrica
- infrastruttura agraria
- strada
- ⤴ segnacolo stradale
- villa
- ⬜ magazzino
- ⌊ tempio/santuario
- ⬡ ritrovamento sporadico
- area di materiale mobile
- ⊛ sito non identificato

--- viabilità romana

- preistoria/protostoria
- età preromana
- età romana
- età tardo antica
- età medievale
- non determinato

scala
1:25.000



Sistema di coordinate: ETRS 1989 UTM Zone 33N

4520000

4515000

460000

460000