

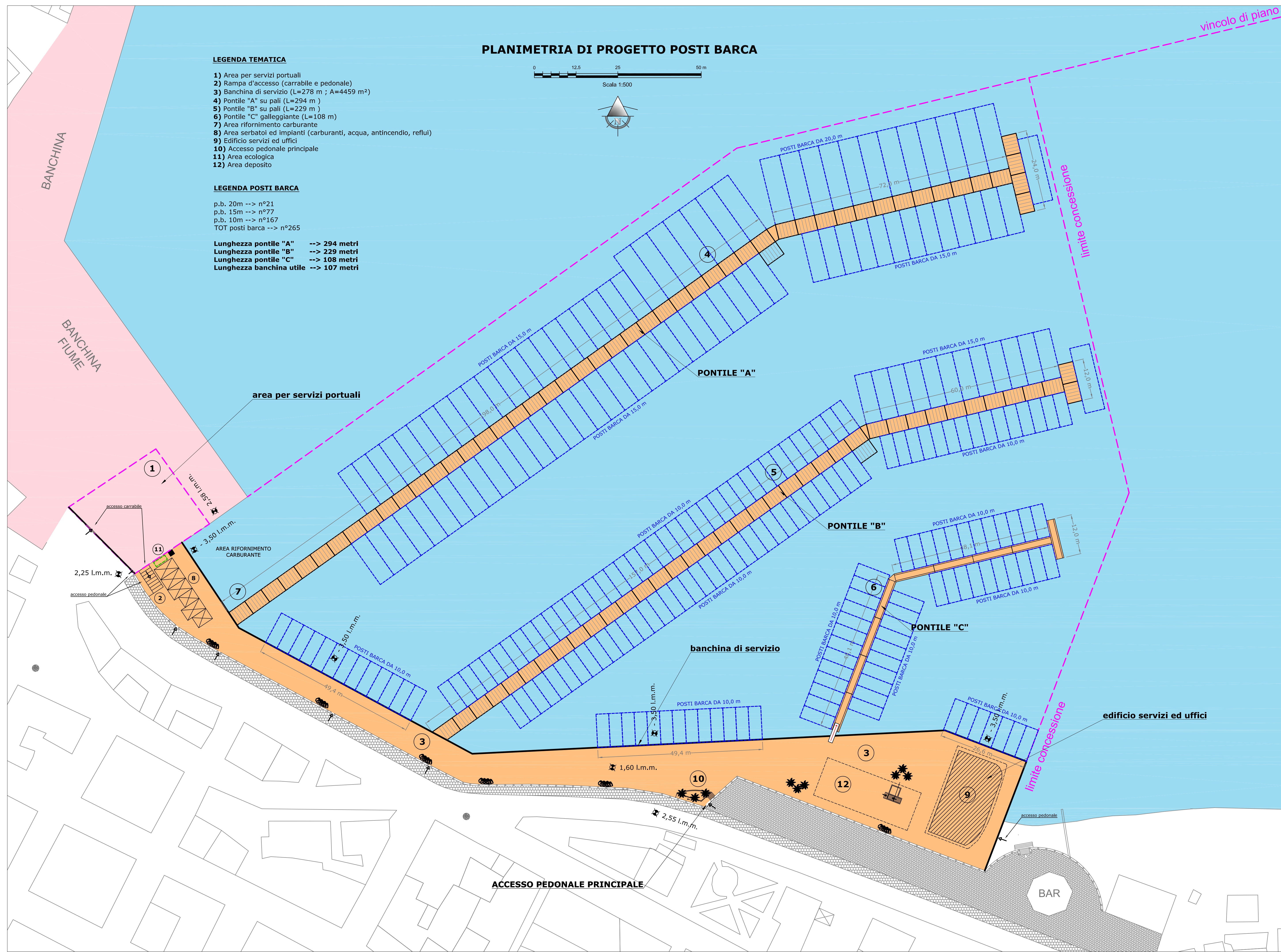
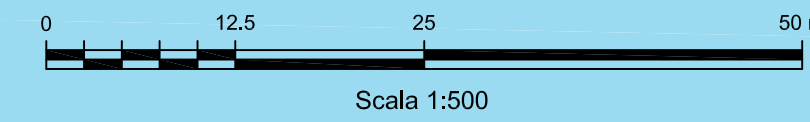
# PLANIMETRIA DI PROGETTO POSTI BARCA

## LEGENDA TEMATICA

- 1) Area per servizi portuali
- 2) Rampa d'accesso (carrabile e pedonale)
- 3) Banchina di servizio (L=278 m ; A=4459 m<sup>2</sup>)
- 4) Pontile "A" su pali (L=294 m )
- 5) Pontile "B" su pali (L=229 m )
- 6) Pontile "C" galleggiante (L=108 m)
- 7) Area rifornimento carburante
- 8) Area serbatoi ed impianti (carburanti, acqua, antincendio, reflui)
- 9) Edificio servizi ed uffici
- 10) Accesso pedonale principale
- 11) Area ecologica
- 12) Area deposito

## LEGENDA POSTI BARCA

- p.b. 20m --> n°21  
 p.b. 15m --> n°77  
 p.b. 10m --> n°167  
 TOT posti barca --> n°265
- Lunghezza pontile "A" --> 294 metri  
 Lunghezza pontile "B" --> 229 metri  
 Lunghezza pontile "C" --> 108 metri  
 Lunghezza banchina utile --> 107 metri



CADI s.r.l.



Porto Turistico "Marina Resort"

PROGETTO DEFINITIVO

Elaborato:	Tav.
<b>PLANIMETRIA DI PROGETTO POSTI BARCA</b>	<b>T2</b>
	Scala: 1:500

I progettisti:  
 Ing. Gianluca CANTISANI  
 Ing. Alberto BORSANI

Data:	Febrero 2015	Revisori:			
-------	--------------	-----------	--	--	--