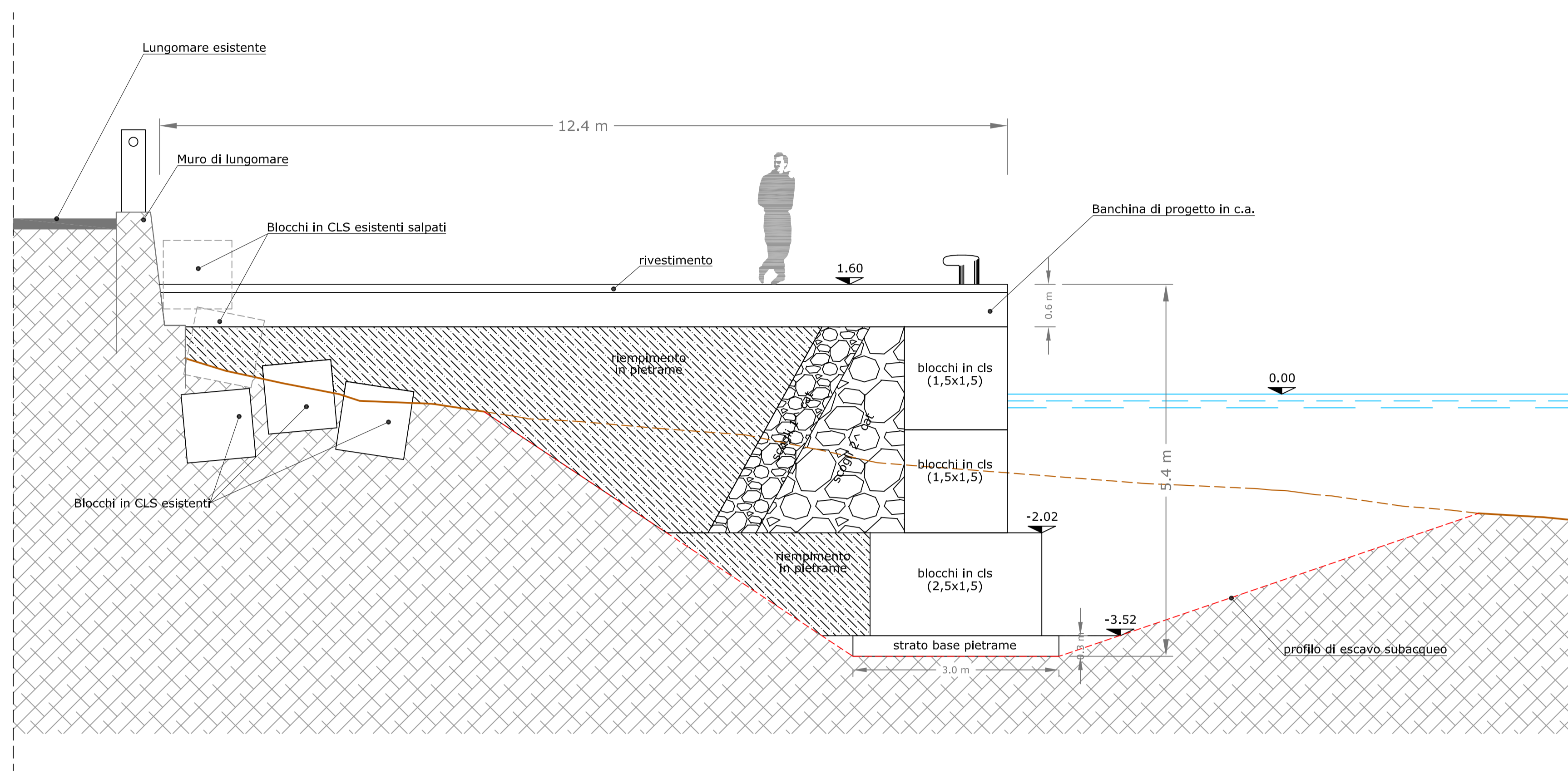
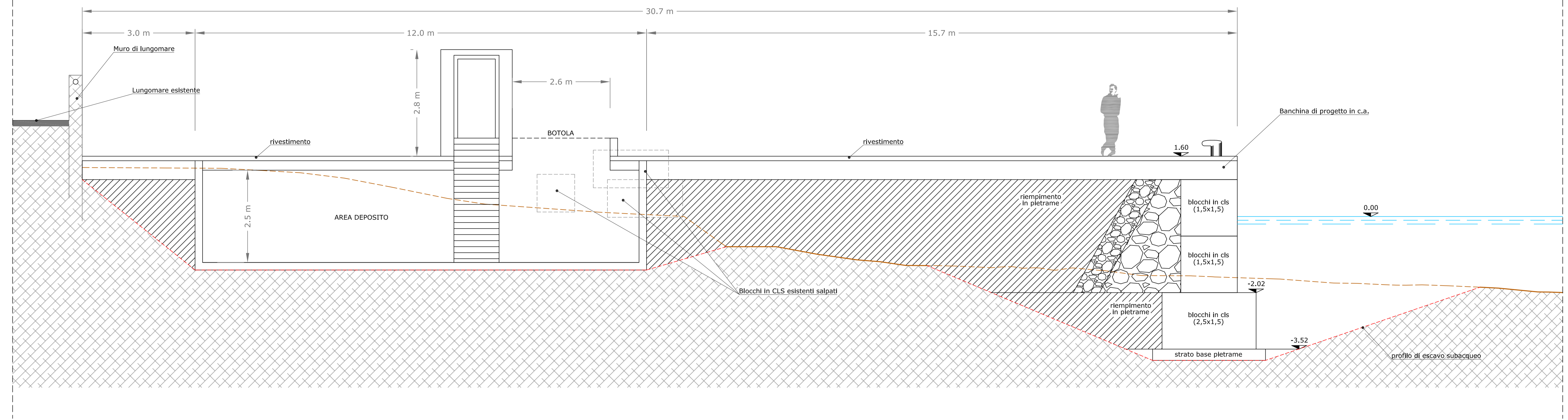


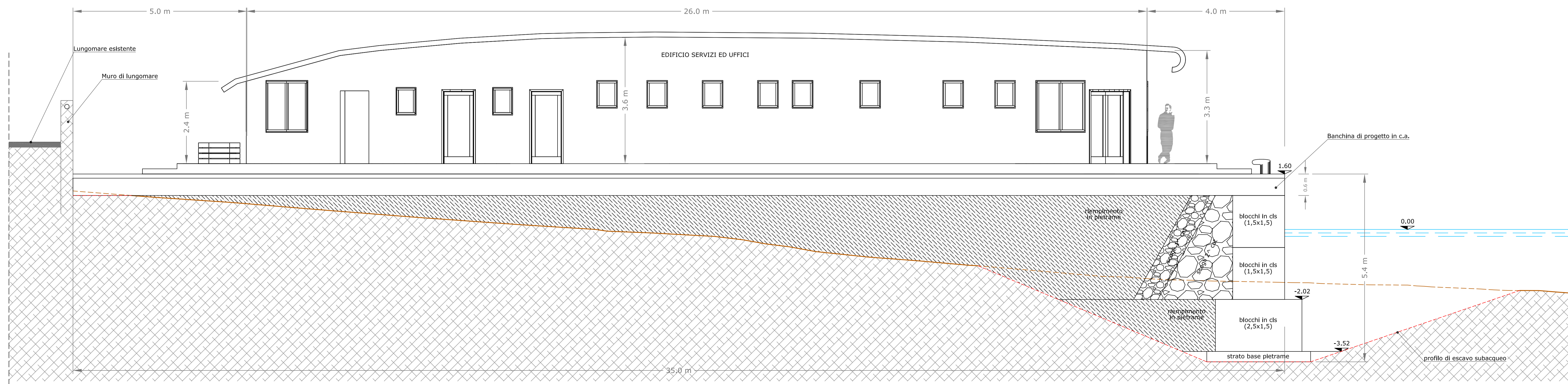
**BANCHINA TRATTO 3**  
SEZIONE TIPO D-D  
(rif. profilo 5)  
scala 1:50



**BANCHINA TRATTO 4**  
SEZIONE TIPO E-E  
(rif. profilo 2)  
scala 1:50



**BANCHINA TRATTO 5**  
SEZIONE TIPO F-F  
(rif. profilo 1)  
scala 1:50



CADI s.r.l.



Porto Turistico "Marina Resort"

PROGETTO DEFINITIVO

Elaborato: **SEZIONI E PARTICOLARI COSTRUTTIVI**  
**BANCHINA TRATTI 3-4-5**

Tav.

**T7**

Scala: 1:50

I progettisti:

Ing. Gianluca CANTISANI  
Ing. Alberto BORSANI

Data: Febbraio 2015

Revisioni: